

第 18 章 公務員及び選挙

地方公務員数

地方公務員とは、地方公共団体に勤務する者をいうが、その範囲は広範かつ多様であり、さらに、その身分が国家公務員に属する者もいるなど、複雑多岐にわたっている。

地方公務員を職別にみれば、府市町村議会議員、知事、市町村長、副知事、助役等の特別職と特別職以外の一般職に分けられる。

一般職を、職員区分別、職種別にみると、教育公務員、警察官、一般職員に分けられ、一般職員はさらに、一般行政職関係、消防関係、教育関係、警察関係に分けられる。昭和62年4月1日現在の、一般職の職員数は21万6368人である。上記職員以外に一部事務組合（地方公共団体が、公共団体の事務の一部を処理するために設置する組合）の職員数は3315人で、消防関係2091人、一般行政職関係865人等である。

選挙人名簿登録者数

昭和42年7月に住民基本台帳法が公布され、44年7月から同法第15条の規定が施行された。この結果、従来の永久選挙人名簿への登録申出制度が廃止され、住民基本台帳に記載されているものを市町村長の職権で登録することとなり、また、登録回数も選挙時と年1回（9月）の定時登録に簡素化され、選挙時にできるだけ多くの有権者が把握できるようになった。

衆議院議員選挙

衆議院は、第105臨時国会で衆議院の違憲状態解消等を理由に解散し、第38回衆議院議員総選挙は、昭和61年7月6日に行われ、55年6月に続き2度目の衆参同日選挙となった。立候補者は定数27人に対し37人で、選挙の結果は、自由民主党7人、日本社会党4人、公明党7人、民社党3人、日本共産党6人が当選した。

参議院議員選挙

第14回参議院通常選挙は、昭和61年6月18日公示、7月6日投票となった。

大阪府選出議員選挙については、定数3人に対し立候補者21人で、選挙の結果、公明党、日本共産党、無所属各1人が当選した。

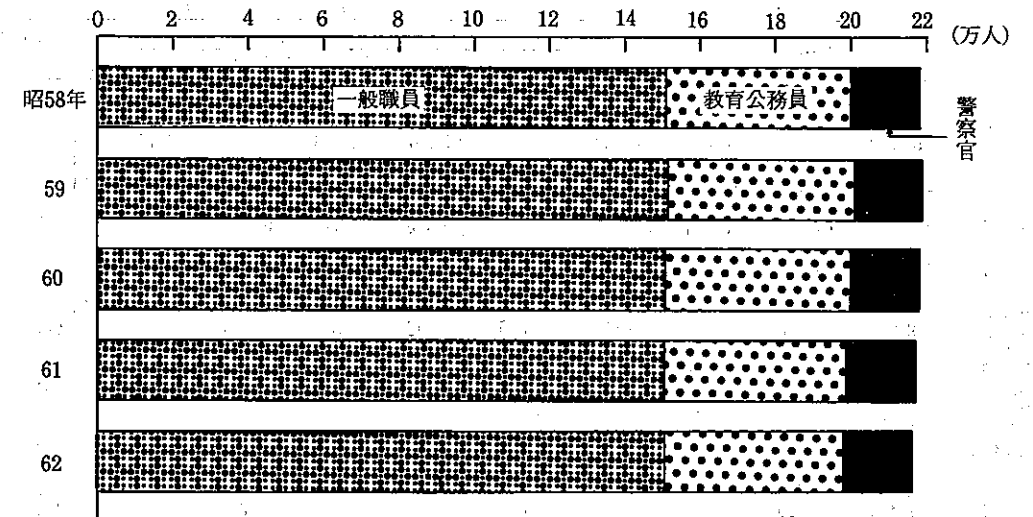
大阪府議会議員選挙

昭和62年4月3日公示、4月12日投票となった。立候補者は184人で統一地方選挙始まって以来の最少人数となったが、女性候補者は、13人で過去最高となった。選挙の結果は、自由民主党38人、日本社会党17人、公明党26人、民社党11人、日本共産党11人、無所属8人諸派2人が当選した。無投票区は、42年の第6回の7投票区に次いで2番目に多い5選挙区となった。

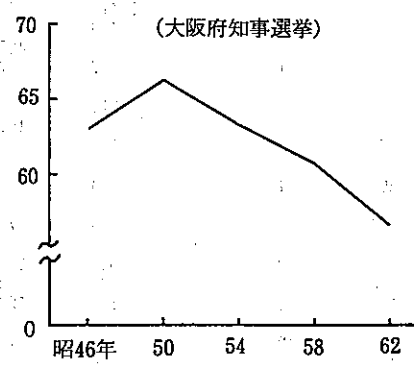
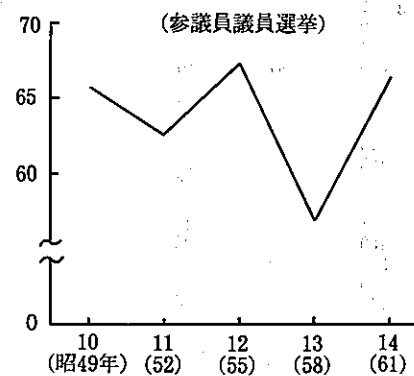
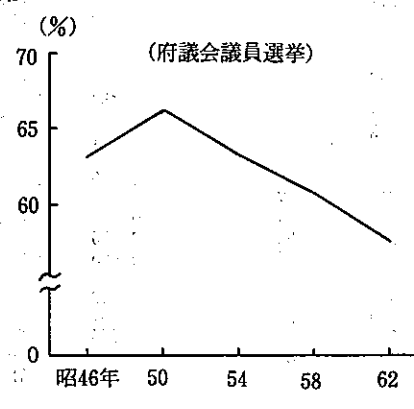
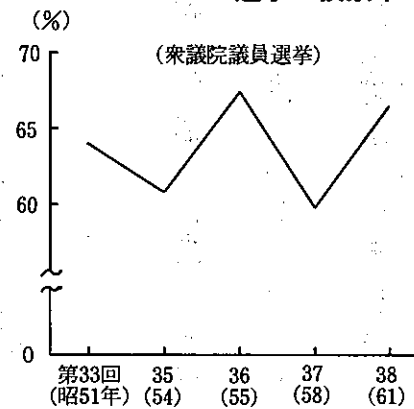
大阪府知事選挙

第11回大阪府知事選挙は、昭和62年3月24日公示、4月12日投票となった。立候補者は2人で、2人となったのは、34年の第4回統一地方選挙以来のことである。

地方公務員の推移（大阪府及び府下市町村）



選挙の投票率の推移（衆議院議員選挙）



第 1 表 府市町村別、地方公務員数

1) 臨時職員を含むが、一部事務組合職員は含まない。
ア) 教育長を含まない。

(各年 4 月 1 日現在)

Table with columns for 府市町村, 総数, 一般職員 (総数, 普通, 会計関係, 企業会計, その他の会計関係), 警察官, 消防関係, 教育関係, 警察関係. Rows include 昭和 58 年, 昭和 62 年, 大阪府, 大阪市地域, 吹田, 高槻, 枚方, 寝屋川, 箕面, 高石, 高藤, 鳥本, 田尻, 千早.

資料 大阪府総務部地方課、職員課

第 2 表 市町村別、選挙人名簿登録者数

1) 定時登録によるものである。

(各年 9 月 2 日現在)

Table with columns for 市町村, 昭和 58 年, 昭和 59 年, 昭和 60 年, 昭和 61 年, 昭和 62 年 (総数, 男, 女). Rows include 総数, 大阪市地域, 吹田, 高槻, 枚方, 寝屋川, 箕面, 高石, 高藤, 鳥本, 田尻, 千早.

資料 大阪府総務部地方課「自治大阪」

第 3 表 大阪府選出衆議院議員選挙の市町村別投票状況

Table with columns for City/Town/Village, Date, Number of Eligible Voters, Number of Voters, and Voting Rate. Includes data for various districts like 第34回 (昭51. 12. 5) and 第38回 (昭61. 7. 6).

資料 大阪府選挙管理委員会

第 4 表 大阪府選出参議院議員選挙の市町村別投票状況

Table with columns for City/Town/Village, Date, Number of Eligible Voters, Number of Voters, and Voting Rate. Includes data for various districts like 第10回 (昭49. 7. 7) and 第14回 (昭61. 7. 6).

資料 大阪府選挙管理委員会

第 5 表 府議会議員選挙投票状況

(昭和62年4月12日執行)

Table with columns for 市町村, 当日有権者数 (Total, Male, Female), 投票者数 (Total, Male, Female), 投票率 (Total, Male, Female). Lists various municipalities like 大阪府, 大阪市, 堺市, etc.

資料 大阪府選挙管理委員会

第 6 表 市町村議会議員選挙投票状況

1) 昭和61年1月から62年3月末までに執行されたものである。

Table with columns for 市町村, 当日有権者数, 投票者数, 投票率, 執行年月日. Lists municipalities like 河内長野市, 泉佐野市, 松原市, etc.

資料 大阪府総務部地方課「自治大阪」、大阪府選挙管理委員会

第 7 表 大阪府知事選挙投票状況

Table with columns for 区分, 当日有権者数 (Total, Male, Female), 投票者数 (Total, Male, Female), 投票率 (Total, Male, Female). Shows results for 第7回 and 第11回 elections.

資料 大阪府選挙管理委員会

第 8 表 市町村長選挙投票状況

1) 昭和61年1月から62年3月末までに執行されたものである。

Table with columns for 市町村, 当日有権者数, 投票者数, 投票率, 執行年月日. Lists municipalities like 貝塚市, 豊中市, 東大阪市, etc.

資料 大阪府総務部地方課「自治大阪」、大阪府選挙管理委員会

第 9 表 府市町村別、党派別議会議員数

(各年末現在)

Table with columns for 府市町村, 定数(条例), 現員総数, 現員内訳 (自民, 日社, 本共, 公明, 日共, 無所属, 欠員). Lists party members across various municipalities.

資料 大阪府議会事務局調査課、総務部地方課「自治大阪」

第10表 都道府県別、地方公務員数及び選挙人名簿登録者数

ア) 地方公務員数は「地方公務員給与実態調査」によるもので、都道府県及び市町村職員(一部事務組合の一般職員を含む。教育長を除く。)の合計である。

都道府県	地方公務員数 (4月1日現在)				選挙人名簿登録者数 (9月2日現在)		
	ア) 総数	うち一般行政職員	イ) うち教育公務員	うち警察官	総数	男	女
昭和56年	3 202 543	1 047 036	982 449	212 217	82 349 760	39 891 112	42 458 648
57	3 221 628	1 051 520	993 116	214 047	83 196 215	40 305 388	42 890 827
58	3 228 484	1 052 815	998 781	215 138	84 221 919	40 810 069	43 411 850
59	3 227 535	1 052 427	1 000 000	216 294	85 042 505	41 201 903	43 840 602
昭和60年	3 218 826	1 140 136	1 004 387	216 269	86 035 536	41 680 783	44 354 753
北海道	175 222	61 512	53 403	8 902	4 061 079	1 948 631	2 112 448
青森県	50 421	18 076	15 357	2 035	1 109 700	528 662	581 038
岩手県	46 829	16 480	14 946	1 931	1 046 034	499 233	546 801
宮城県	59 780	20 924	17 890	3 019	1 538 929	745 729	793 200
秋田県	39 069	15 469	11 555	1 790	941 839	443 654	498 185
山形県	38 221	13 910	11 104	1 795	934 398	443 694	490 704
福島県	58 796	21 431	19 761	2 783	1 493 754	716 778	776 976
茨城県	67 553	24 817	23 976	3 681	1 912 098	945 242	966 856
栃木県	46 519	17 634	15 725	2 523	1 316 887	643 507	673 380
群馬県	49 675	17 145	16 686	2 591	1 362 893	662 009	700 884
埼玉県	119 921	39 362	44 786	7 423	3 965 683	1 986 615	1 979 068
千葉県	122 490	41 458	41 071	8 229	3 553 335	1 772 424	1 780 911
東京都	326 597	119 719	71 489	40 435	8 701 655	4 338 587	4 363 068
神奈川県	163 229	53 521	51 528	12 806	5 213 600	2 658 107	2 555 493
新潟県	72 930	27 849	22 721	3 444	1 798 261	860 289	937 972
富山県	34 740	12 820	10 258	1 741	811 739	383 261	428 478
石川県	34 446	12 773	10 493	1 763	815 601	386 826	428 775
福井県	25 864	10 023	7 782	1 463	585 778	278 353	307 425
山梨県	25 992	10 091	8 067	1 395	599 756	288 871	310 885
長野県	58 998	24 357	18 469	2 823	1 550 845	738 391	812 454
岐阜県	53 834	19 121	18 099	2 761	1 429 501	684 626	744 875
静岡県	81 490	26 817	28 380	4 865	2 527 598	1 225 913	1 301 685
愛知県	159 442	53 090	49 423	11 134	4 445 708	2 198 658	2 247 050
三重県	48 298	18 434	15 894	2 447	1 254 889	597 266	657 623
滋賀県	33 249	11 488	11 419	1 704	799 475	385 876	413 599
京都府	66 896	22 396	19 886	5 887	1 833 837	878 868	954 969
大阪府	221 365	67 811	69 040	18 368	6 017 747	2 940 990	3 076 757
兵庫県	134 053	42 134	42 986	9 821	3 727 272	1 790 044	1 937 228
奈良県	36 190	12 627	12 616	1 853	912 143	435 677	476 466
和歌山県	35 172	13 128	11 406	1 814	797 159	374 576	422 583
鳥取県	19 154	8 085	5 524	1 078	451 588	211 993	239 595
島根県	26 579	10 675	8 267	1 373	584 659	274 757	309 902
岡山県	50 040	18 079	17 695	2 831	1 383 824	657 135	726 689
広島県	73 031	26 265	24 184	4 062	1 998 230	955 770	1 042 460
山口県	44 825	16 706	14 175	2 884	1 161 486	541 227	620 259
徳島県	27 067	10 547	8 456	1 350	619 840	292 659	327 181
香川県	29 509	10 618	9 341	1 535	744 002	351 157	392 845
愛媛県	41 369	15 106	13 852	2 111	1 116 770	519 756	597 014
高知県	29 795	12 665	8 773	1 441	628 834	292 199	336 635
福岡県	105 733	36 988	34 927	9 091	3 343 842	1 572 082	1 771 760
佐賀県	25 513	10 044	8 088	1 467	629 165	291 368	337 797
長崎県	46 970	16 113	14 912	2 792	1 130 964	524 275	606 689
熊本県	50 757	19 914	15 707	2 609	1 334 502	618 362	716 140
大分県	37 152	14 451	12 550	1 834	910 601	421 547	489 054
宮崎県	33 701	13 249	10 889	1 748	843 765	392 667	451 098
鹿児島県	52 821	20 695	17 486	2 640	1 323 192	608 121	715 071
沖縄県	38 529	13 519	13 345	2 197	771 079	374 351	396 728

資料 地方公務員給与統計研究会編「地方公務員給与の実態」、大阪府総務部地方課

第19章

教 育