

第 27 表 都道府県別、人口、出生・死亡、自府県外との移動

ア) 昭和60年は国勢調査結果であり、その他の年次は推計人口である。
 イ) 厚生省人口動態統計による年計である。なお、自然増加と死亡の全国数値は、県名不詳の死亡数を含むため、内訳の合計とは一致しない。
 ウ) 総務庁統計局「住民基本台帳移動報告」による年計である。

都道府県	ア) 総 人 口			イ) 出 生・死 亡 (日本人)			ウ) 自府県外との移動 (日本人)		
	総 数	男	女	自然増加	出 生	死 亡	転出入超過	転 入	転 出
昭和57年	118 693	58 402	60 291	803 471	1 515 398	711 927	-	3 288 558	3 288 558
58	119 483	58 790	60 694	768 649	1 508 687	740 038	-	3 196 218	3 196 218
59	120 235	59 155	61 080	749 533	1 489 780	740 247	-	3 136 763	3 136 763
60	121 049	59 497	61 552	679 294	1 431 577	752 283	-	3 117 164	3 117 164
昭和61年	121 672	59 805	61 867	632 326	1 382 946	750 620	-	3 128 856	3 128 856
北海道	5 678	2 761	2 918	30 347	63 947	33 600	△32 047	63 802	95 849
青森県	1 520	728	792	8 310	18 353	10 043	△12 809	31 490	44 299
岩手県	1 431	690	741	6 287	16 536	10 249	△ 9 016	27 372	36 388
宮城県	2 190	1 078	1 112	14 198	27 049	12 851	140	57 797	57 657
秋田県	1 249	597	653	3 692	13 223	9 531	△ 8 181	20 086	28 267
山形県	1 262	609	653	5 243	14 695	9 452	△ 4 638	19 147	23 785
福島県	2 085	1 015	1 070	11 760	26 621	14 861	△ 6 327	36 936	43 263
茨城県	2 746	1 369	1 377	15 181	32 515	17 334	6 109	61 820	55 711
栃木県	1 879	931	948	10 293	22 662	12 369	2 538	39 318	36 780
群馬県	1 930	952	978	8 906	21 546	12 640	468	33 905	33 437
埼玉県	5 950	3 006	2 944	37 939	64 392	26 453	52 352	211 897	159 545
千葉県	5 216	2 624	2 592	32 281	57 783	25 502	37 943	196 146	158 203
東京都	11 893	5 992	5 902	58 810	121 745	62 935	△ 3 968	486 671	490 639
神奈川県	7 542	3 864	3 677	49 401	83 485	34 084	69 394	296 560	227 166
新潟県	2 479	1 205	1 274	10 331	28 265	17 934	△10 169	35 089	45 258
富山県	1 119	539	580	3 626	11 605	7 979	△ 2 139	17 529	19 668
石川県	1 155	559	596	5 319	13 031	7 712	△ 2 661	22 649	25 310
福井県	820	398	421	3 921	9 635	5 714	△ 2 612	13 011	15 623
山梨県	838	410	427	2 983	8 995	6 012	1 516	19 814	18 298
長野県	2 144	1 042	1 102	8 489	24 025	15 536	△ 375	37 587	37 962
岐阜県	2 036	990	1 046	9 315	22 263	12 948	△ 960	38 903	39 863
静岡県	3 596	1 771	1 826	20 638	41 776	21 138	1 449	76 015	74 566
愛知県	6 507	3 257	3 250	43 633	77 258	33 625	9 511	136 555	127 044
三重県	1 757	852	905	7 217	19 556	12 339	2 420	38 158	35 738
滋賀県	1 167	574	593	7 156	14 625	7 469	4 076	30 076	26 000
京都府	2 596	1 268	1 327	11 494	28 358	16 864	△ 1 984	69 538	71 522
大阪府	8 706	4 306	4 401	49 427	97 693	48 266	△12 573	210 048	222 621
兵庫県	5 302	2 578	2 724	25 478	59 766	34 288	△ 2 330	123 346	125 676
奈良県	1 319	640	679	6 364	14 648	8 284	8 371	43 341	34 970
和歌山県	1 085	519	566	2 832	11 868	9 036	△ 5 267	17 082	22 349
鳥取県	617	296	321	2 362	7 342	4 980	△ 1 639	13 078	14 717
島根県	794	382	412	2 132	8 828	6 696	△ 2 796	16 814	19 610
岡山県	1 923	929	994	7 529	21 934	14 405	△ 2 129	41 860	43 989
広島県	2 831	1 380	1 451	13 636	32 774	19 138	△ 4 342	71 748	76 090
山口県	1 599	762	838	4 567	16 860	12 293	△ 7 742	38 051	45 793
徳島県	835	400	436	2 496	9 239	6 743	△ 2 301	15 379	17 680
香川県	1 024	494	531	3 636	11 242	7 606	△ 1 397	25 988	27 385
愛媛県	1 529	728	802	5 613	17 226	11 613	△ 5 961	28 241	34 202
高知県	838	397	441	1 766	8 936	7 170	△ 2 875	15 488	18 363
福岡県	4 740	2 278	2 462	26 374	56 926	30 552	△ 7 417	119 721	127 138
佐賀県	880	417	463	4 640	11 272	6 632	△ 3 866	21 856	25 722
長崎県	1 591	756	835	8 357	19 946	11 589	△11 239	38 811	50 050
熊本県	1 842	874	968	8 721	22 427	13 706	△ 4 147	42 598	46 745
大分県	1 250	592	658	4 178	13 954	9 776	△ 4 784	28 307	33 091
宮崎県	1 175	557	618	6 469	14 820	8 351	△ 6 785	28 416	35 201
鹿児島県	1 817	855	962	5 766	20 902	15 136	△ 6 941	45 002	51 943
沖縄県	1 190	587	603	14 764	20 399	5 635	△ 1 870	25 810	27 680

第 4 章
事業所

事業所

第4章 事業所

概況

昭和61年7月1日現在の府下の民営、国、地方公共団体及び日本国有鉄道を含めた事業所数は、53万8158事業所で、その従業者数は、460万5832人となっている。このうち民営事業所について前回調査（昭和56年）と比較すると、この5年間に事業所数は1万3039事業所（前回は2.5%）増加しているものの、増加率（年率）は、比較可能な昭和26年以降の調査の中で、最も低いものとなっている。

また、従業者数は24万535人（前回は5.9%）増加し、1事業所当たりの平均従業者数は8.1人となり、前回（7.8人）に比べ0.3人増加している。

全従業者のうち常雇者数は343万9454人（うち民営313万2413人）で、民営事業所の常雇者数について前回調査と比較すると、8.6%増加しているものの、常雇率（常雇者数/常雇者数+臨時・日雇者数）×100は89.5%となり、前回（90.1%）に比べ0.6ポイント低下している。

なお、今回の調査から従業者数の男女別内訳の項目が新設され、女性従業者数は171万7169人で全体の37.3%を占めていることが明らかになった。産業大分類別に従業者数に占める女性の割合をみると、金融・保険業が50.7%と半数以上を占めて最も多く、次いでサービス業が46.6%、卸・小売業、飲食店が44.6%となっている。

民営事業所の産業別構成

民営事業所の産業別構成をみると、卸売・小売業、飲食店が25万8388事業所で全体の48.7%（前回は50.0%）と最も高く、以下、サービス業が10万7238事業所で20.2%（同18.8%）、製造業が9万1492事業所で17.2%（同17.6%）の順となっており、前回に比べサービス業が1.4ポイント上昇しているのに対し、卸売・小売業、飲食店が1.3ポイント、製造業が0.4ポイントそれぞれ低下している。しかし、この3産業で全体の86.1%（前回は86.5%）を占めている。

従業者数の産業別構成をみると、卸売・小売業、飲食店が154万4910人で全体の36.0%（前回は36.5%）と最も高く、以下、製造業が115万4683人で26.9%（同28.4%）、サービス業が76万1317人で17.7%（同15.7%）の順となっており、この3産業で全体の80.6%（同80.6%）を占めている。

民営事業所の従業者規模別構成

民営事業所を従業者規模別構成でみると、事業所数では、

1～29人規模の事業所が全体の96.0%（前回は96.2%）と最も高く、以下、30～49人規模が2.0%（同1.9%）、50～99人規模が1.2%（同1.2%）、100～299人規模が0.6%（同0.6%）、300人以上規模が0.2%（同0.2%）の順となっており、30人未満の小規模な事業所が圧倒的な割合を占めている。

また、従業者数では、1～29人規模の事業所の従業者が全体の55.0%（同55.5%）を占めている。

事業所の経営組織別構成

事業所数を経営組織別にみると、個人経営が34万5513事業所で全体の64.2%を占め、法人が18万2990事業所で34.0%、法人でない団体が2384事業所で0.4%、国、地方公共団体及び日本国有鉄道7271事業所で1.4%となっている。

従業者数を経営組織別にみると、個人経営が108万6603人で全体の23.6%を占め、法人が319万6732人で69.4%、法人でない団体が1万846人で0.2%、国、地方公共団体及び日本国有鉄道が31万1651人で6.8%となっている。

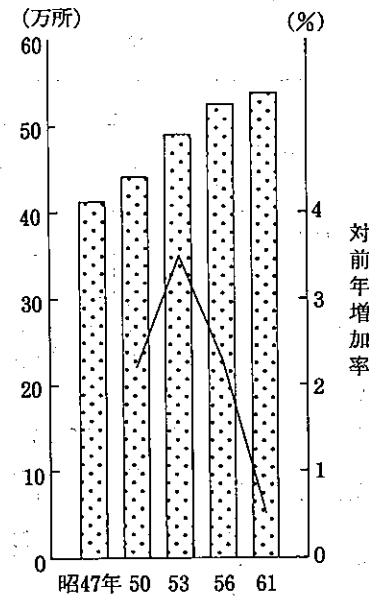
事業所の地域別分布

府下を8地域に分けて事業所の分布状況を見ると、大阪市地域が27万6229事業所で全体の51.3%（前回は52.2%）と最も高く、以下、中河内地域が5万2908事業所で9.8%（同9.9%）、北河内地域が4万9928事業所で9.3%（同9.3%）、泉北地域が4万9506事業所で9.2%（同9.2%）、三島地域が3万5861事業所で6.7%（同6.3%）、豊能地域が2万6185事業所で4.9%（同4.7%）、泉南地域が2万4754事業所で4.6%（同4.5%）、南河内地域が2万2787事業所で4.2%（同4.0%）の順となっている。

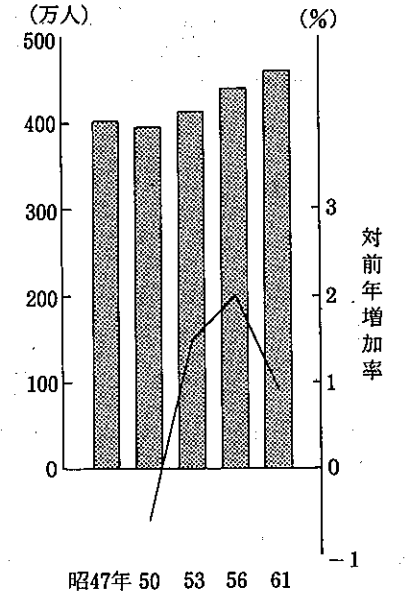
また、従業者数の分布状況を見ると、大阪市地域が249万9277人で全体の54.3%（前回は56.2%）と最も高く、以下、北河内地域が41万3151人で9.0%（同8.6%）、中河内地域が39万6781人で8.6%（同8.3%）、泉北地域が38万5983人で8.4%（同8.3%）、三島地域が35万2005人で7.6%（同7.1%）、豊能地域が20万9322人で4.5%（同4.4%）、泉南地域が17万7906人で3.9%（同3.8%）、南河内地域が17万1407人で3.7%（同3.3%）の順となっている。

大阪市地域の事業所数及び従業者数は、依然として共に全体の50%を超えているが、前回に比べ事業所数で0.9ポイント、従業者数で1.9ポイントそれぞれ低下している。

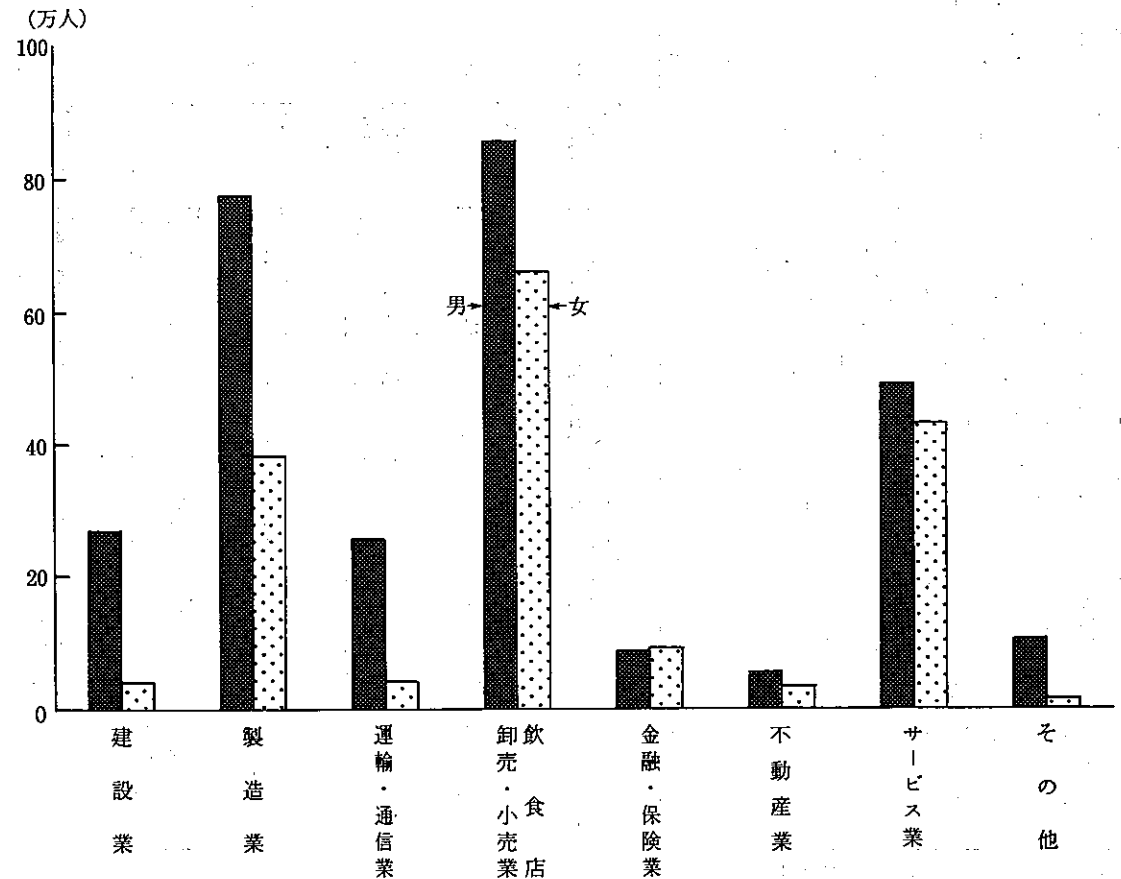
事業所数の推移



従業者数の推移



産業別・男女別従業者数 (昭61年)



第1表 産業中分類別、経営組織別の事業所数及び種

1) 「事業所統計調査」による。この調査でいう事業所とは、「物の生産又はサービスの提供が事業として行われている一定の場所をいう。分類の「農業」、「林業」、「漁業」の中の個人経営の事業所、「家事サービス業」、「外国公務」は、本調査から除かれている。なお、本表2) 昭和59年1月の日本標準産業分類改訂により、61年調査から分類の序列等が一部変更されている。3) 日本電信電話株式会社及び日本たばこ産業株式会社は、56年調査までは「国・公共企業体」に含まれていたが、61年調査では「民営」に含まれている。a) 日本電信電話株式会社及び日本たばこ産業株式会社を含む。

Table with columns for industry classification (昭和47, 昭和50, 昭和53, 昭和56, 昭和61), business type (A~M), and employee counts (事業所数, 従業者数, うち男). Includes sub-sections for Agriculture, Forestry, Fishing, Mining, Construction, Manufacturing, and Electric/Gas/Heat/Water supply.

類別従業者数 (民営、地方公共団体、国、日本国有鉄道)

例えば、商店、工場、事務所、病院、学校などのように一區画を占めて事業を行っている場所のことである。ただし日本標準産業の調査期日は、昭和47年は9月1日、50年は5月15日、53年は6月15日、56年及び61年は7月1日現在である。

に含まれている。

Table showing employee counts by business type (営, 組, 織, 別) and industry classification (産業分類). Columns include business type, employee count, and industry code (番号).

第1表

産業中分類別、経営組織別の事業所数及び種

産業分類	経営				
	民				
	法人				
	事業所数	従業者数			
総数		会社又は団体の役員	常雇の従業者	臨時又は日雇の従業者	
昭和47年 A~M	118 720	2 850 766	192 165	2 502 917	155 684
昭和48年 A~M	133 921	2 721 274	214 547	2 324 610	182 117
昭和49年 A~M	149 174	2 779 520	227 789	2 359 982	191 749
昭和50年 A~M	164 162	2 947 000	253 047	2 495 953	198 000
昭和61年 A~M	182 990	3 196 732	236 082	2 716 864	243 786
A 農業	80	1 001	162	705	134
01 農	80	1 001	162	705	134
B 林業	11	68	24	44	-
02 林	11	68	24	44	-
C 漁業	2	5	-	5	-
03 漁	-	-	-	-	-
04 水産養殖	2	5	-	5	-
D 鉱業	30	470	39	418	13
05 金	-	-	-	-	-
06 石油	-	-	-	-	-
07 石炭	-	-	-	-	-
08 非金属	30	470	39	418	13
E 建設業	13 690	236 964	23 632	190 644	22 688
09 総合工事	6 399	123 840	11 600	101 170	11 070
10 別働隊	2 984	42 109	5 020	29 826	7 263
11 設備工事	4 307	71 015	7 012	59 648	4 355
F 製造業	38 170	947 898	68 623	831 673	47 602
12 食品	1 687	54 876	3 051	45 283	6 542
13 飲料	198	5 107	369	4 402	336
14 繊維工業	2 631	60 735	5 169	51 736	3 830
15 繊維工業	2 209	38 344	3 907	31 593	2 844
16 木材	674	9 450	1 121	7 868	461
17 家具	921	16 858	1 492	14 641	725
18 パルプ	1 431	30 830	2 629	26 305	1 896
19 出版	3 985	71 887	6 778	62 005	3 104
20 化学	1 249	63 329	2 525	59 245	1 559
21 石油	86	2 686	103	2 537	46
22 プラスチック	1 877	40 213	3 175	33 957	3 081
23 繊維	437	11 173	774	9 904	495
24 皮革	380	5 407	683	4 224	500
25 窯業	725	18 860	1 362	16 840	658
26 鉄業	1 111	38 957	2 138	35 542	1 277
27 非金属	583	20 041	1 133	17 650	1 258
28 鉄業	6 201	107 902	10 723	91 445	5 734
29 一般機械	5 817	132 817	10 530	118 452	3 835
30 電機	2 669	132 429	4 752	122 267	5 410
31 輸送	1 055	44 599	2 157	40 753	1 689
32 精密	605	15 719	1 092	13 872	755
33 武器	2	24	3	21	-
34 その他	1 637	25 655	2 957	21 131	1 567
G 電気・ガス・熱供給・水道	126	14 345	96	14 168	81
36 電気	72	8 870	50	8 747	73
37 ガス	32	5 213	43	5 169	1
38 熱供給	4	53	-	53	-
39 水道	18	209	3	199	7

別業従業者数 (民営、地方公共団体、国、日本国有鉄道) (続)

事業所数	組織別					事業所数	従業者数	事業所数	従業者数	産業分類番号		
	営										地方公共団体	国・日本国有鉄道
	法人でない団体											
	事業所数	従業者数									事業所数	従業者数
総数		団体の役員	常雇の者	臨時又は日雇の従業者								
1 203	6 127	423	5 411	293	4 319	183 696	a)1 508	a)104 298	47 年			
1 144	5 567	606	4 554	407	4 767	215 194	a)1 576	a)109 405	50			
1 596	7 506	701	6 279	526	5 015	223 989	a)1 656	a)110 492	53			
1 967	9 245	755	7 315	1 175	5 331	233 330	a)1 705	a)110 321	56			
2 384	10 846	633	9 140	1 073	5 688	238 383	1 583	73 268	61 年			
6	33	3	23	7	1	10	-	-	A			
6	33	3	23	7	1	10	-	-	01			
-	-	-	-	-	-	-	2	292	B			
-	-	-	-	-	-	-	2	292	02			
1	8	-	8	-	-	-	-	-	C			
1	8	-	8	-	-	-	-	-	03			
-	-	-	-	-	-	-	-	-	04			
-	-	-	-	-	-	-	-	-	D			
-	-	-	-	-	-	-	-	-	05			
-	-	-	-	-	-	-	-	-	06			
-	-	-	-	-	-	-	-	-	07			
-	-	-	-	-	-	-	-	-	08			
12	85	3	68	14	-	-	9	977	E			
6	73	3	56	14	-	-	6	608	09			
1	1	-	1	-	-	-	-	-	10			
5	11	-	11	-	-	-	3	369	11			
30	419	17	378	24	2	52	2	930	F			
2	43	-	32	11	-	-	-	-	12			
-	-	-	-	-	-	-	-	-	13			
3	40	1	39	-	-	-	-	-	14			
1	9	-	9	-	-	-	-	-	15			
2	13	1	12	-	-	-	-	-	16			
1	3	1	2	-	-	-	-	-	17			
2	16	-	16	-	-	-	-	-	18			
12	65	5	47	13	2	52	1	32	19			
-	-	-	-	-	-	-	-	-	20			
-	-	-	-	-	-	-	-	-	21			
1	8	-	8	-	-	-	-	-	22			
-	-	-	-	-	-	-	-	-	23			
-	-	-	-	-	-	-	-	-	24			
2	7	4	3	-	-	-	-	-	25			
-	-	-	-	-	-	-	-	-	26			
-	-	-	-	-	-	-	-	-	27			
1	89	4	85	-	-	-	1	898	28			
1	108	-	108	-	-	-	-	-	29			
-	-	-	-	-	-	-	-	-	30			
-	-	-	-	-	-	-	-	-	31			
1	5	1	4	-	-	-	-	-	32			
-	-	-	-	-	-	-	-	-	33			
1	13	-	13	-	-	-	-	-	34			
5	6	-	5	1	285	11 485	-	-	G			
1	1	-	1	-	-	-	-	-	36			
-	-	-	-	-	-	-	-	-	37			
-	-	-	-	-	-	-	-	-	38			
4	5	-	4	1	285	11 485	-	-	39			

第1表

産業中分類別、経営組織別の事業所数及び種

産業分類	経営組織別				
	民 営				
	事業所数	法人			
		従業者数	会社又は団体の役員	常雇の従業者	臨時又は日雇の従業者
H 運輸	7 753	236 046	9 013	216 395	10 638
40 鉄道	137	13 111	119	12 950	42
41 道路	375	42 548	603	41 363	582
42 水路	3 722	94 798	5 125	82 896	6 777
43 航空	262	5 091	368	4 525	198
44 空輸	106	3 633	45	3 536	52
45 航空貨物	1 057	15 255	900	13 151	1 204
46 航空郵便	1 886	36 822	1 789	33 429	1 604
47 航空郵便	208	24 788	64	24 545	179
I 卸売	76 855	1 018 735	85 713	833 142	99 880
49 繊維	174	17 165	325	16 488	352
50 衣料	20 050	289 419	26 950	256 391	6 078
51 化粧品	17 461	274 814	25 185	233 582	16 047
52 各種	108	856	127	688	41
53 各種	621	64 585	417	56 229	7 939
54 各種	5 887	35 863	4 284	27 630	3 949
55 各種	8 234	84 037	7 897	61 216	14 924
56 各種	2 159	29 477	2 022	26 852	603
57 各種	3 453	26 932	3 944	20 854	2 134
58 各種	9 694	70 227	7 908	51 762	10 557
59 各種	7 225	100 537	5 209	64 543	30 785
60 各種	1 789	24 823	1 445	16 907	6 471
J 金融	5 556	170 251	3 481	162 961	3 809
61 銀行	872	41 961	118	40 834	1 009
62 小企業	35	727	42	684	1
63 小企業	2 300	42 459	1 724	39 728	1 007
64 小企業	122	2 147	248	1 809	90
65 証券	6	126	14	112	-
66 証券	464	19 769	550	18 836	383
67 証券	1 316	59 121	226	57 755	1 140
68 証券	441	3 941	559	3 203	179
K 不動産	8 821	58 958	12 547	43 354	3 057
69 不動産	2 916	23 680	3 943	18 712	1 025
70 不動産	5 905	35 278	8 604	24 642	2 032
L サービス	31 896	511 991	32 752	423 355	55 884
72 旅行	987	11 807	989	9 800	1 018
73 旅行	2 102	24 619	1 150	19 679	3 790
74 旅行	2 879	24 067	2 230	19 113	2 724
75 旅行	873	12 237	825	9 505	1 907
76 旅行	271	3 849	374	3 064	411
77 旅行	1 634	32 881	1 875	25 063	5 943
78 旅行	132	6 258	157	5 869	232
79 旅行	1 053	3 715	960	2 340	415
80 旅行	1 031	9 853	1 353	8 205	295
81 旅行	723	12 069	794	10 947	328
82 旅行	990	9 218	692	8 200	326
83 旅行	2 446	53 438	3 061	47 778	2 599
84 旅行	2 907	87 392	3 330	71 237	12 825
85 旅行	4 680	54 520	6 185	40 595	7 740
86 旅行	733	63 312	1 264	56 146	5 902
87 旅行	28	836	28	556	252
88 旅行	254	4 239	401	3 642	196
89 旅行	4 966	14 260	5 278	8 411	571
90 旅行	1 214	45 555	876	38 158	6 521
91 旅行	937	19 738	366	18 253	1 119
92 旅行	120	9 835	79	9 553	203
93 旅行	846	7 167	457	6 268	442
94 旅行	90	1 126	28	973	125
M 公務	-	-	-	-	-
97 公務	-	-	-	-	-
98 公務	-	-	-	-	-

類別従業者数（民営、地方公共団体、国、日本国有鉄道）（続）

事業所数	組織別					事業所数	従業者数	事業所数	従業者数	産業分類番号		
	営 業										地方公共団体	国・日本国有鉄道
	法 人 で な い 団 体											
	従業者数	総数	団体の役員	常雇の従業者	臨時又は日雇の従業者							
30	230	1	224	5	126	11 056	1 147	36 572	H			
-	-	-	-	-	98	7 992	125	16 389	40			
-	-	-	-	-	15	2 573	1	30	41			
7	35	-	35	-	-	-	-	-	42			
-	-	-	-	-	2	110	-	-	43			
-	-	-	-	-	-	-	-	-	44			
5	15	-	14	1	-	-	-	-	45			
14	172	1	169	2	11	381	1	28	46			
4	8	-	6	2	-	-	1 020	20 125	47			
198	1 695	83	1 468	144	35	1 039	1	2	I			
14	49	3	46	-	1	2	-	-	49			
31	500	19	468	13	-	-	-	-	50			
2	5	-	5	-	-	-	-	-	51			
12	149	3	112	34	-	-	-	-	52			
5	44	2	41	1	-	-	-	-	53			
76	610	47	519	44	34	1 037	-	-	54			
2	8	-	8	-	-	-	-	-	55			
7	16	-	13	3	-	-	-	-	56			
27	134	5	114	15	-	-	1	2	57			
21	176	4	141	31	-	-	-	-	58			
1	4	-	1	3	-	-	-	-	59			
9	19	-	19	-	8	21	2	910	J			
-	-	-	-	-	-	-	2	910	61			
-	-	-	-	-	-	-	-	-	62			
5	9	-	9	-	-	-	-	-	63			
-	-	-	-	-	-	-	-	-	64			
-	-	-	-	-	-	-	-	-	65			
-	-	-	-	-	-	-	-	-	66			
-	-	-	-	-	-	-	-	-	67			
4	10	-	10	-	8	21	-	-	68			
105	324	14	302	8	34	620	13	13	K			
3	38	-	36	2	3	252	-	-	69			
102	286	14	266	6	31	368	13	13	70			
1 988	8 027	512	6 645	870	4 342	146 088	179	13 027	L			
3	6	-	3	3	-	-	-	-	72			
20	101	4	92	5	23	41	42	126	73			
34	115	13	96	6	1	29	-	-	75			
26	98	4	62	32	46	234	-	-	76			
-	-	-	-	-	-	-	-	-	77			
23	352	20	311	21	119	2 573	1	1	78			
-	-	-	-	-	-	-	-	-	79			
12	31	12	12	7	3	7	-	-	80			
3	32	3	29	-	4	36	-	-	81			
-	-	-	-	-	2	67	1	3	82			
-	-	-	-	-	-	-	-	-	83			
14	87	9	74	4	1	14	-	-	84			
109	533	37	422	74	34	375	3	119	85			
106	425	34	295	96	116	4 351	24	656	86			
24	986	6	919	61	60	13 176	17	5 615	87			
2	51	1	43	7	101	3 110	4	77	88			
7	42	1	41	-	126	8 721	-	-	89			
100	210	77	124	9	-	-	-	-	90			
27	174	11	139	24	2 562	91 423	66	5 311	91			
125	617	24	498	95	982	19 030	-	-	92			
8	95	6	60	29	57	1 676	15	1 065	93			
1 175	3 762	245	3 127	390	-	-	-	-	94			
170	310	5	298	7	105	1 225	6	54	95			
-	-	-	-	-	855	68 012	228	20 545	M			
-	-	-	-	-	-	-	228	20 545	97			
-	-	-	-	-	855	68 012	-	-	98			

第2表

産業中分類別、従業者（総数）規模

1) 第1表項注1)~3)参照。なお、従業者数には、個人業主、家族従業者、有給役員及び常雇の雇用人、臨時、

Table with columns for industry classification (産業分類), total number of establishments (事業所数), total employees (従業者数), and employee counts by scale (規模: 1 person, 2 persons, 3 persons, 4 persons). Rows include various sectors like agriculture, forestry, fishing, manufacturing, and services.

別の事業所数及び従業者数（民営）

日雇が含まれている。

Table showing the number of private establishments and employees by scale (規模別). Columns include employee count ranges (5-9, 10-29, 30-49, 50-99, 100-299, 300+) and corresponding establishment and employee counts. Rows are categorized by industry type (A-E) and year (47, 50, 53, 56, 61).

第2表

産業中分類別、従業者（総数）規模別

Table with columns for industry classification (産業分類), total number of employees (総数), and scale (規模) with sub-columns for 1 person, 2 persons, 3 persons, and 4 persons. Rows include categories like H (Transportation), I (Retail), J (Finance), K (Real Estate), and L (Wholesale).

の事業所数及び従業者数（民営）（続）

Table showing the number of establishments and employees for private enterprises, categorized by scale (規模) into groups: 5-9, 10-29, 30-49, 50-99, 100-299, and 300 or more. Includes industry classification (産業分類) and a serial number (番号) column.

第 3 表

市区町村別、産業大分類別の事業所数及

び従業者数 (民営、地方公共団体、国、日本国有鉄道)

1) 第 1 表項注 1)~3) 参照。なお、総数には「M-公務」を含んでいる。

Table with columns for area (市区町村), total number of establishments (総数), and industry categories (産業) including agriculture/forestry/fishing, construction, and manufacturing.

Table with columns for industry sub-categories (分類別) including electricity/gas/heat supply, transport/communications, retail/food service, financial/insurance, real estate, and services.

第3表

市区町村別、産業大分類別の事業所数及

市区町村	総数			産業							
				うち A~C 農林水産業		うち D 鉱業		うち E 建設業		うち F 製造業	
	事業所数	従業者数	うち男	事業所数	従業者数	事業所数	従業者数	事業所数	従業者数	事業所数	従業者数
吹田市	11 168	114 965	71 540	3	11	-	-	676	7 225	606	13 447
泉大津市	5 046	34 207	19 657	-	-	-	-	193	1 216	1 447	13 883
高槻市	10 501	93 204	52 427	1	6	10	163	650	5 935	601	24 549
貝塚市	3 787	28 950	15 581	1	3	-	-	179	1 493	810	12 267
守口市	10 885	75 917	45 794	4	41	-	-	745	5 828	2 534	25 842
枚方市	10 277	97 021	55 345	1	29	2	38	649	6 119	751	25 637
茨木市	8 607	88 393	54 072	5	29	2	20	552	5 064	594	21 907
八尾市	14 684	114 001	70 854	6	56	-	-	793	5 410	4 668	54 831
泉佐野市	5 070	35 985	20 247	2	28	1	25	234	1 286	1 282	13 670
富田林市	3 390	27 032	14 926	2	16	-	-	230	1 556	552	7 445
寝屋川市	10 914	77 363	44 701	-	-	-	-	691	5 560	1 023	19 361
河内長野市	2 857	20 643	11 667	2	11	-	-	156	1 115	473	6 005
松原市	5 412	37 725	21 772	2	32	-	-	310	2 513	1 040	12 033
大東市	5 851	55 940	32 991	1	8	1	10	396	3 297	1 360	27 132
和泉市	6 147	38 871	20 025	6	81	1	7	275	1 842	1 891	13 779
箕面市	3 679	32 954	18 054	7	53	3	44	201	1 611	182	5 281
柏原市	2 851	24 821	15 401	3	10	1	22	184	1 208	623	12 824
羽曳野市	3 579	26 747	14 928	1	6	-	-	284	2 184	564	6 770
門真市	8 178	79 525	51 594	2	27	-	-	504	4 713	1 454	36 601
摂津市	4 902	47 919	33 100	1	116	-	-	425	3 803	1 031	16 439
高石市	2 754	22 428	13 981	-	-	-	-	175	2 117	267	6 195
藤井寺市	3 198	20 890	11 541	-	-	1	2	186	1 403	354	4 722
東大阪市	35 373	257 959	166 133	2	6	-	-	1 462	10 359	10 822	105 759
泉南市	2 223	16 187	8 720	-	-	-	-	186	1 484	480	6 882
四条畷市	1 969	12 982	7 127	3	31	1	7	152	1 142	283	3 532
交野市	1 854	14 403	7 647	-	-	-	-	151	817	227	4 114
島本町	683	7 524	4 440	-	-	-	-	55	389	54	2 395
豊能町	507	2 233	1 202	2	7	5	24	88	353	41	327
能勢町	527	2 772	1 640	5	37	1	1	89	424	64	604
忠岡町	1 038	8 409	5 131	-	-	-	-	44	300	310	4 528
熊取町	1 186	7 688	3 909	-	-	-	-	55	296	372	3 027
田尻町	414	2 297	1 235	-	-	-	-	24	152	45	847
岬町	797	5 628	3 026	2	5	-	-	63	946	64	945
阪南町	1 912	11 993	5 970	1	4	2	29	152	991	265	3 498
太子町	426	2 062	1 165	2	28	1	3	42	233	85	759
河内町	513	3 463	2 006	1	2	1	1	61	333	104	930
千早赤阪村	231	1 343	760	3	19	-	-	32	164	52	439
狭山町	1 615	14 685	7 630	1	6	-	-	101	620	227	4 246
美原町	1 566	16 817	11 457	-	-	-	-	90	1 265	605	9 679

び従業者数 (民営、地方公共団体、国、日本国有鉄道) (続)

分類別											
うち G 電気・ガス・熱供給・水道業		うち H 運輸・通信業		うち I 卸売・小売業、飲食店		うち J 金融・保険業		うち K 不動産業		うち L サービス業	
事業所数	従業者数	事業所数	従業者数	事業所数	従業者数	事業所数	従業者数	事業所数	従業者数	事業所数	従業者数
15	637	228	7 632	5 671	43 646	141	3 517	780	2 302	3 016	34 564
8	117	165	2 415	1 930	9 541	60	789	219	416	1 006	5 028
22	817	195	4 609	5 397	27 905	166	2 690	436	1 297	3 000	23 566
2	58	73	1 103	1 850	6 944	45	579	67	159	748	5 826
14	748	349	5 709	4 650	18 780	117	1 880	367	1 018	2 083	14 992
11	939	136	4 422	5 319	27 242	171	3 047	439	1 395	2 763	25 334
15	372	262	7 464	4 333	25 997	146	3 628	432	1 535	2 227	20 613
5	240	368	5 525	5 690	25 819	135	2 215	320	953	2 662	16 779
6	126	94	2 016	2 287	9 922	66	892	104	319	973	6 922
2	60	56	982	1 509	6 888	41	613	142	578	838	8 018
8	349	185	4 428	5 490	24 185	131	2 213	723	1 558	2 639	18 155
7	164	42	1 054	1 308	5 711	39	537	109	244	698	5 214
8	237	72	1 885	2 600	11 056	62	1 032	143	359	1 163	7 939
5	167	157	3 192	2 351	11 970	56	819	442	865	1 073	7 781
6	149	97	1 711	2 355	9 516	53	649	156	297	1 283	9 015
4	128	103	2 325	1 740	13 852	37	612	372	870	1 016	7 568
4	95	40	537	1 222	4 869	27	442	88	210	648	4 088
3	372	58	1 228	1 635	7 380	37	539	79	285	901	7 238
4	194	366	6 051	3 928	17 490	72	1 111	316	898	1 512	10 747
12	161	259	7 726	2 083	11 538	40	640	124	340	918	6 727
4	208	58	1 221	1 351	5 547	33	431	99	237	753	5 798
5	57	45	1 373	1 606	7 160	50	794	169	398	774	4 561
25	1 243	877	16 807	14 651	71 304	354	6 969	1 100	2 809	6 033	39 266
4	58	32	313	905	3 199	26	348	52	110	527	3 504
5	60	25	670	887	3 652	24	330	121	234	458	3 017
3	59	27	563	902	4 425	18	282	51	116	467	3 744
2	21	11	247	317	1 606	10	118	19	64	211	2 517
4	20	13	95	121	399	10	24	12	29	205	818
2	3	18	104	169	545	3	27	4	18	159	811
4	31	31	726	467	1 617	4	65	11	25	163	972
3	16	12	114	461	1 793	19	198	28	82	231	1 983
1	7	5	63	212	633	7	45	6	15	109	479
7	300	15	162	408	1 446	7	106	10	25	215	1 569
3	27	19	208	857	3 423	24	303	73	163	507	2 829
1	7	7	25	145	389	3	5	37	66	100	459
1	9	7	55	191	701	2	16	41	71	99	1 233
1	6	8	46	78	201	1	3	1	3	48	371
3	51	24	183	755	4 106	16	193	75	141	406	4 895
1	22	46	807	544	2 747	6	52	35	60	231	1 807

第4表

市区町村別、経営組織別の事業所数及

び従業者数(民営、地方公共団体、国、日本国有鉄道)

1) 第1表順注1) 3) a) 参照。

市区町村	経営組織別							
	個人		会社		その他		地方公共団体・ 国・日本国有鉄道	
	事業所数	従業者数	事業所数	従業者数	事業所数	従業者数	事業所数	従業者数
昭和47年	287 423	890 413	110 281	2 731 697	9 642	125 196	a)5 827	a)287 994
50	299 897	906 748	124 390	2 585 170	10 675	141 671	a)6 343	a)324 599
53	332 353	1 021 333	138 977	2 622 022	11 793	165 004	a)6 671	a)334 481
56	351 719	1 097 401	152 826	2 763 927	13 303	192 318	a)7 036	a)343 651
昭和61年	345 513	1 086 603	170 753	2 991 640	14 621	215 938	7 271	311 651
大阪市地域	167 252	520 693	100 197	1 741 104	6 649	102 547	2 131	134 933
三島地域	21 319	70 027	12 309	227 690	1 288	21 664	945	32 624
豊能地域	16 865	52 383	7 753	126 735	989	9 162	578	21 042
北河内地域	35 139	110 893	12 697	249 964	1 222	20 891	870	31 403
中河内地域	36 249	112 636	14 690	242 439	1 323	17 785	646	23 921
南河内地域	16 064	52 258	5 276	87 988	858	14 433	589	16 728
泉北地域	34 911	109 825	12 276	222 851	1 451	19 411	868	33 896
泉南地域	17 714	57 888	5 555	92 869	841	10 045	644	17 104
大阪市	167 252	520 693	100 197	1 741 104	6 649	102 547	2 131	134 933
北区	12 326	44 731	14 149	283 983	713	14 476	165	17 701
都島区	5 224	15 608	2 568	36 069	124	1 565	61	2 844
福島区	4 346	12 918	3 489	52 154	182	2 315	66	4 144
此花区	3 016	9 507	1 155	29 274	115	1 194	50	2 143
東区	5 878	21 342	12 888	305 469	820	16 863	153	21 913
西区	5 355	16 802	8 307	142 434	401	6 534	81	5 565
港区	4 585	13 902	1 907	32 148	151	2 500	75	4 013
大正区	3 696	11 626	1 519	25 989	80	1 031	60	2 263
天王寺区	4 864	15 817	3 781	54 358	466	8 572	82	5 134
南区	9 863	34 200	7 964	123 169	348	2 998	46	2 596
浪速区	4 926	16 862	3 428	55 516	175	3 271	81	3 151
大淀区	2 953	9 042	2 405	51 326	132	2 001	41	1 930
西淀川区	4 307	13 818	2 258	47 243	104	2 113	61	2 072
東淀川区	5 837	17 882	2 400	37 379	193	3 110	102	5 165
東成区	6 738	19 430	2 910	39 036	201	2 121	63	3 677
生野区	13 335	39 416	3 078	35 883	313	3 284	80	3 483
旭区	5 445	15 341	1 566	21 843	167	2 564	59	2 871
城東区	7 762	22 412	2 745	44 495	242	4 823	90	5 819
阿倍野区	6 426	18 312	2 432	32 658	297	3 141	88	6 093
住吉区	7 357	20 457	1 974	24 503	244	3 280	85	5 578
東住吉区	7 919	22 765	2 466	30 004	260	2 546	87	3 070
西成区	9 572	27 233	2 200	27 395	183	2 305	87	4 023
淀川区	9 066	28 343	6 424	105 990	324	3 619	108	7 582
鶴見区	3 641	11 095	1 496	27 129	68	1 067	51	1 950
住之江区	4 291	13 632	1 950	34 851	164	2 734	81	5 101
平野区	8 524	28 200	2 738	40 806	182	2 520	128	5 052
堺市	23 825	75 081	9 156	168 807	996	14 514	544	23 666
岸和田市	6 517	21 719	2 377	37 813	255	3 502	216	6 144
豊中市	10 862	34 067	5 023	73 932	471	5 166	267	12 491
池田市	3 114	9 299	1 371	30 808	229	1 191	135	4 409

市区町村	経営組織別							
	個人		会社		その他		地方公共団体・ 国・日本国有鉄道	
	事業所数	従業者数	事業所数	従業者数	事業所数	従業者数	事業所数	従業者数
吹田市	6 036	19 557	4 428	73 906	381	7 940	323	13 562
泉大津市	3 636	11 340	1 190	19 571	128	979	92	2 317
高槻市	6 914	21 849	2 929	56 642	407	6 453	251	8 260
貝塚市	2 689	8 600	860	15 736	154	1 994	84	2 620
守口市	7 957	23 052	2 577	42 476	201	5 524	150	4 865
枚方市	6 881	23 660	2 805	56 456	348	6 312	243	10 593
茨木市	4 991	16 739	3 032	59 149	322	5 582	262	6 923
八尾市	10 247	33 337	3 875	68 604	351	3 718	211	8 342
泉佐野市	3 572	11 425	1 219	19 305	160	1 973	119	3 282
富田林市	2 353	7 733	766	12 867	172	3 517	99	2 915
寝屋川市	7 924	23 737	2 541	43 299	260	4 099	189	6 228
河内長野市	2 044	6 472	590	10 285	130	1 562	93	2 324
松原市	3 909	12 343	1 258	20 051	146	2 081	99	3 250
大東市	3 903	12 784	1 728	38 012	131	2 151	89	2 993
和泉市	4 797	15 202	979	15 525	230	2 450	141	5 694
箕面市	2 233	7 211	1 190	20 452	160	2 230	96	3 061
柏原市	1 952	6 392	704	15 051	120	1 388	75	1 990
羽曳野市	2 544	8 342	790	12 882	158	2 214	87	3 309
門真市	5 767	18 466	2 180	55 848	139	1 388	92	3 823
摂津市	2 946	10 372	1 740	33 048	137	1 311	79	3 188
高石市	1 916	5 665	688	13 627	82	1 373	68	1 763
藤井寺市	2 305	7 195	736	10 956	96	670	61	2 069
東大阪市	24 050	72 907	10 111	158 784	852	12 679	360	13 589
泉南市	1 669	5 873	388	7 755	96	867	70	1 692
四条畷市	1 451	4 889	400	6 088	65	610	53	1 395
交野市	1 256	4 305	466	7 785	78	807	54	1 506
島本町	432	1 510	180	4 945	41	378	30	691
豊能町	337	828	98	745	39	145	33	515
能勢町	319	978	71	798	90	430	47	566
忠岡町	737	2 537	263	5 321	15	95	23	456
熊取町	886	2 853	220	3 144	46	759	34	932
田尻町	339	936	48	1 110	13	74	14	177
岬町	592	1 860	122	2 804	48	357	35	607
阪南町	1 450	4 622	321	5 202	69	519	72	1 650
太子町	338	972	49	705	28	201	11	184
河南町	382	1 260	76	959	29	909	26	335
千早赤阪村	152	457	39	571	16	75	24	240
狭山町	1 126	4 120	406	6 910	36	2 582	47	1 073
美原町	911	3 364	566	11 802	47	622	42	1 029

第5表 都道府県別、経営組織別、規模別の事業所数及び
従業者数（民営、地方公共団体、国、日本国有鉄道）

1) 第1表頭注1) 3) a) 参照。
2) 47年調査から非現業の公務事業所が調査対象に加えられた。

都道府県	総 数		経 営 組 織 別				規 模 別 (民営)			
			民 営		地方公共団体・国・ 日本国有鉄道		1~29人		30人以上	
	事業所数	従業者数	事業所数	従業者数	事業所数	従業者数	事業所数	従業者数	事業所数	従業者数
昭和47年	5 308 892	43 948 514	5 130 579	39 000 364	a)178 313	a)4 948 150	4 935 282	20 227 028	195 297	18 773 336
50	5 592 448	45 117 035	5 407 848	39 853 218	a)184 600	a)5 263 817	5 213 128	21 722 330	194 720	18 130 888
53	6 060 183	47 948 691	5 869 528	42 521 431	a)190 655	a)5 427 260	5 662 873	24 119 101	206 655	18 402 330
56	6 488 329	51 545 087	6 290 703	45 961 266	a)197 626	a)5 583 821	6 065 571	26 412 295	225 132	19 548 971
昭和61年	6 708 759	54 370 454	6 511 741	49 224 514	197 018	5 145 940	6 266 776	27 961 837	244 965	21 262 677
北海道	290 381	2 391 967	275 269	2 038 583	15 112	353 384	263 945	1 214 770	11 324	823 813
青森県	79 676	562 461	76 139	473 519	3 537	88 942	73 624	299 313	2 515	174 206
岩手県	74 657	565 169	70 649	490 035	4 008	75 134	68 024	294 151	2 625	195 884
宮城県	115 331	938 989	111 237	832 653	4 094	106 336	106 741	478 345	4 496	354 308
秋田県	70 663	508 792	67 109	441 390	3 554	67 402	64 716	269 238	2 393	172 152
山形県	73 713	537 981	70 802	477 573	2 911	60 408	68 259	280 670	2 543	196 903
福島県	112 256	885 347	107 710	795 660	4 546	89 687	103 395	452 091	4 315	343 569
茨城県	133 811	1 092 541	129 435	982 378	4 376	110 163	124 633	550 720	4 802	431 658
栃木県	107 716	833 175	104 529	764 918	3 187	68 257	100 938	434 796	3 591	330 122
群馬県	114 104	870 948	110 868	794 870	3 236	76 078	107 172	459 924	3 696	334 946
埼玉県	255 841	2 055 226	250 053	1 889 005	5 788	166 221	240 515	1,097 233	9 538	791 772
千葉県	201 368	1 674 299	195 395	1 497 837	5 973	176 462	188 216	868 485	7 179	629 352
東京都	797 483	7 956 726	785 419	7 388 445	12 064	568 281	747 414	3 689 747	38 005	3 698 698
神奈川県	307 306	2 957 471	301 464	2 717 157	5 842	240 314	288 467	1 364 525	12 997	1 352 632
新潟県	152 225	1 121 535	146 445	1 007 213	5 780	114 322	141 103	605 037	5 342	402 176
富山県	70 266	542 784	67 876	492 919	2 390	49 865	65 295	277 931	2 581	214 988
石川県	81 479	560 927	78 879	504 217	2 600	56 710	76 512	320 400	2 367	183 817
福井県	57 991	405 312	55 825	367 567	2 166	37 745	54 022	228 872	1 803	138 695
山梨県	56 817	362 418	54 878	324 143	1 939	38 275	53 367	206 104	1 511	118 039
長野県	128 707	971 578	123 670	876 626	5 037	94 952	119 255	511 088	4 415	365 538
岐阜県	128 149	876 381	124 280	797 653	3 869	78 728	120 562	512 266	3 718	285 387
静岡県	214 055	1 725 172	209 433	1 594 979	4 622	130 193	201 876	900 289	7 557	694 690
愛知県	372 293	3 262 943	365 247	3 029 222	7 046	233 721	350 687	1 640 139	14 560	1 389 083
三重県	97 055	757 416	93 453	685 557	3 602	71 859	90 157	391 741	3 296	293 816
滋賀県	60 066	493 026	57 756	443 436	2 310	49 590	55 645	238 283	2 111	205 153
京都府	166 592	1 169 203	163 209	1 057 190	3 383	112 013	158 550	647 217	4 659	409 973
大阪府	538 158	4 605 832	530 887	4 294 181	7 271	311 651	509 399	2 363 216	21 488	1 930 965
兵庫県	276 027	2 172 383	268 944	1 977 049	7 083	195 334	259 684	1 122 550	9 260	854 499
奈良県	53 722	382 093	51 339	333 444	2 383	48 649	49 864	210 192	1 475	123 252
和歌山県	67 152	415 085	64 543	366 070	2 609	49 015	62 973	244 695	1 570	121 375
鳥取県	35 030	262 740	33 283	228 098	1 747	34 642	32 083	138 974	1 200	89 124
島根県	49 202	339 939	46 505	296 392	2 697	43 547	45 008	191 696	1 497	104 696
岡山県	102 730	835 407	98 756	752 902	3 974	82 505	94 894	425 072	3 862	327 830
広島県	153 936	1 267 948	148 991	1 144 058	4 945	123 890	143 315	650 755	5 676	493 303
徳島県	86 338	671 260	83 004	593 163	3 334	78 097	80 060	350 480	2 944	242 683
香川県	50 299	331 917	47 809	290 677	2 490	41 240	46 427	190 529	1 382	100 148
愛媛県	61 309	454 192	59 018	402 927	2 291	51 265	56 931	248 386	2 087	154 541
高知県	85 876	614 051	82 344	552 033	3 532	62 018	79 664	339 173	2 680	212 860
福岡県	52 446	325 779	49 767	280 482	2 679	45 297	48 387	189 012	1 380	91 470
佐賀県	252 213	2 001 716	246 314	1 805 081	5 899	196 635	237 228	1 065 816	9 086	739 265
熊本県	45 820	341 738	44 006	300 327	1 814	41 411	42 427	182 066	1 579	118 261
大分県	82 516	588 206	79 129	510 862	3 387	77 344	76 601	323 300	2 528	187 562
長門県	92 751	678 057	88 876	591 738	3 875	86 319	85 976	365 336	2 900	226 402
宮崎県	67 865	486 242	64 922	426 366	2 943	59 876	62 760	264 068	2 162	162 298
鹿児島県	64 619	441 867	62 235	388 316	2 384	53 551	60 411	251 692	1 824	136 624
沖縄県	101 061	657 957	96 637	570 189	4 424	87 768	93 776	363 915	2 861	206 274
	69 688	416 258	67 403	355 414	2 285	60 844	65 818	247 539	1 585	107 875

第 5 章
農 業