

第 1 1 章
金 融

第 11 章 金 融

概況

平成 22 年の大阪経済をみると、前半は、エコポイント制度やエコカー補助金等の政策効果もあり、耐久消費財などを中心とした個人消費や住宅投資は持ち直し、輸出も回復傾向が続いた。それに伴い、生産や雇用なども改善の動きが続き、企業倒産件数も減少した。

年後半も、個人消費や住宅投資などは持ち直しの動きが続いたものの、自動車の販売は政策の終了に伴い急減し、輸出も円相場の影響などから増加幅が縮小した。それに伴い、生産の改善の動きは足踏みした。

雇用面では、完全失業率が、22 年を通じて高い状態が続いたが、男性の完全失業率は悪化に歯止めがかかり、女性は一年間を通じて改善傾向にあった。また、有効求人倍率は、一年間を通じて持ち直しの傾向にあった。

預金・貸出金

平成 22 年度末の府内の預金残高(信用金庫の計)は、6 兆 1496 億円(対前年度比 3.2%増)で 5 年連続の増加となった。

一方、平成 22 年度末の府内の貸出残高は、3 兆 6765 億円(対前年度比 1.9%増)で 3 年連続の増加となった。

手形交換高

平成 22 年中の府内の手形交換高は、1303 万 8 千枚、金額にして 33 兆 957 億円となった。

交換枚数は、昭和 55 年以降減少傾向を示しており、本年も前年比 7.7%の減少となった。交換金額でも、平成 3 年以降は減少傾向を示しており、本年も前年比 9.6%の減少となった。

不渡手形については、枚数が前年比 48.0%の減少、金額が 56.7%の減少となった。

取引停止処分については、件数が前年比 35.1%の減少、金額が 67.4%の減少となった。

生命保険

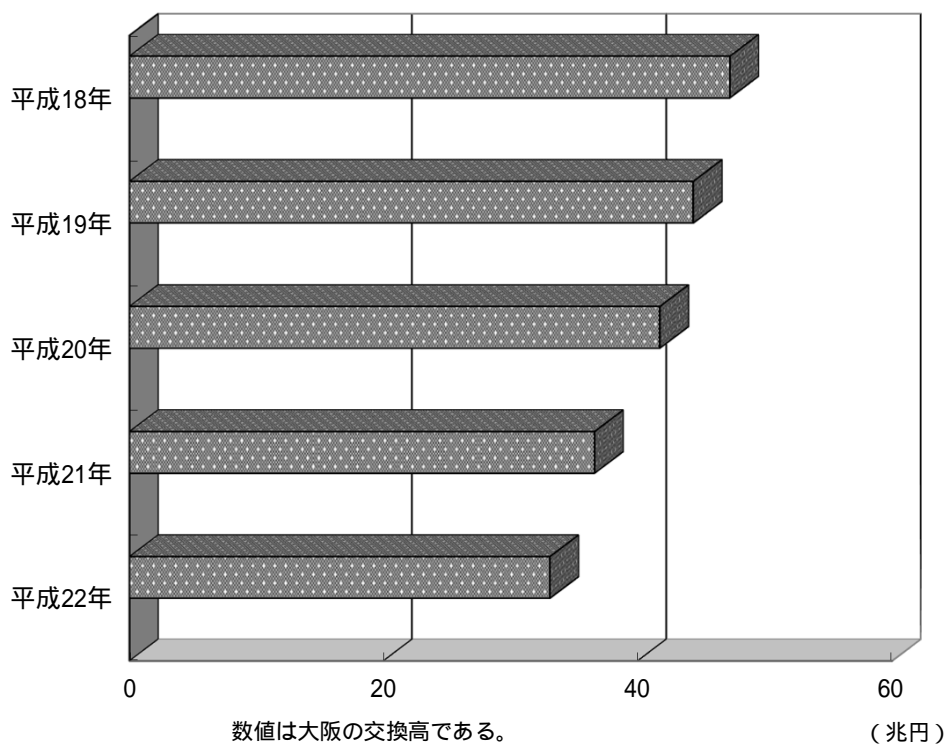
平成 22 年度は、新契約件数が前年比 19.8%の増加、保有契約件数は前年比 1.0%の増加となった。

企業倒産

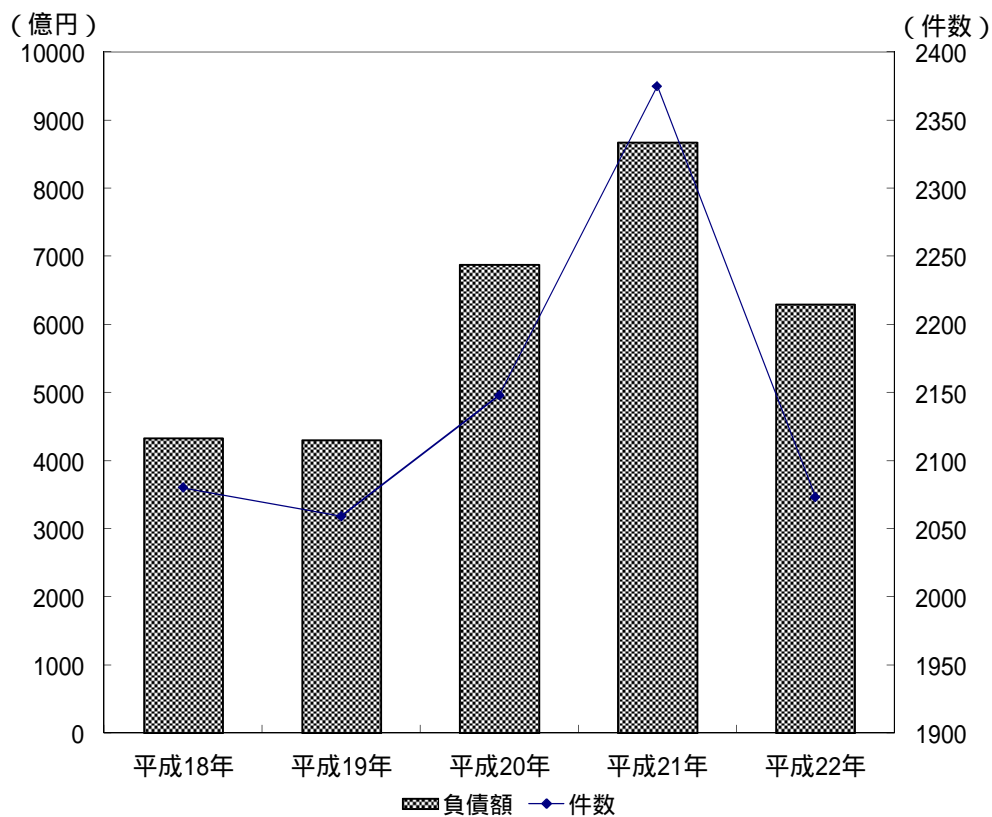
平成 22 年の府内の企業倒産件数は、2073 件(前年は 2375 件)で、前年より減少した。

負債額は、6292 億 22 百万円(前年は 8672 億 8 百万円)と減少した。

手形交換高の推移（大阪）



企業倒産件数と負債額の推移



11-1 日本銀行大阪支店、日本政策投資銀行関西支店主要勘定

1) 各年度末(月末)又は年度中(月中)のものである。
ア) 銀行券の表示を受()払超とする。

年度月	日本銀行大阪支店	日本政策投資銀行関西支店	
	ア) 銀行券 (印=受払超)	貸付高	貸付残高
	億円	百万円	
平成18年度	3 095	122 548	1 795 285
19	5 507	145 584	1 717 768
20	13 721	165 615	1 668 535
21	16 537	360 679	1 728 891
平成22年度	16 858	255 803	1 749 177
22年4月	318
5	4 217
6	1 032
7	1 589
8	1 920
9	1 464
10	696
11	1 589
12	3 504
23年1月	6 630
2	731
3	171

資料 日本銀行大阪支店、日本政策投資銀行関西支店

11-2 日本政策金融公庫中小企業事業主要勘定

1) 大阪府管内各支店分をまとめたもので、各年度末(月末)又は年度中(月中)のものである。

年度月	貸付残高	貸付高			
		うち直接貸付	総額	直接貸付	代理貸付
	百万円				
平成18年度	875 303	856 874	135 010	134 748	262
19	772 857	758 877	127 128	127 024	104
20	801 975	791 097	197 347	197 257	90
21	895 334	887 645	461 905	461 905	-
平成22年度	937 002	931 647	401 271	401 271	-
22年4月	893 825	886 281	36 396	36 396	-
5	897 617	890 258	33 274	33 274	-
6	907 013	899 819	40 011	40 011	-
7	907 952	900 998	33 736	33 736	-
8	910 803	904 061	28 582	28 582	-
9	910 825	904 313	32 301	32 301	-
10	911 520	905 130	28 225	28 225	-
11	913 711	907 432	26 726	26 726	-
12	918 752	912 687	34 209	34 209	-
23年1月	918 738	912 785	22 712	22 712	-
2	917 383	911 518	24 854	24 854	-
3	937 002	931 647	60 246	60 246	-

資料 日本政策金融公庫大阪支店中小企業事業

11-3 日本政策金融公庫国民生活事業主要勘定

1) 大阪府管内各支店分をまとめたもので各年度末(月末)又は年度中(月中)のものである。

年度月	貸付残高					貸付高							
	総額	普通貸付	生活衛生貸付	恩給担保貸付	教育貸付	総額	普通貸付	うち直接扱	生活衛生貸付	うち直接扱	恩給担保貸付	教育貸付	
	百万円												
平成18年度	848 522	712 238	51 094	1 591	83 457	235 223	208 779	207 775	8 518	8 518	1 192	16 727	
19	803 712	675 875	45 377	1 469	80 990	464 517	217 155	216 145	7 381	7 372	1 075	15 388	
20	775 701	656 063	41 482	1 363	76 792	255 460	233 261	232 972	7 730	7 730	939	13 529	
21	780 104	667 246	37 452	1 274	74 131	326 267	303 713	303 562	6 938	6 938	894	14 720	
平成22年度	768 233	661 830	33 094	1 162	72 145	284 870	263 158	263 084	6 167	6 167	816	14 728	
22年4月	784 298	671 104	37 352	1 212	74 629	23 648	21 268	21 265	555	555	96	1 728	
5	779 748	667 626	36 873	1 251	73 996	20 690	19 316	19 316	437	437	44	892	
6	784 586	673 504	36 818	1 207	73 055	26 526	25 402	25 400	660	660	90	373	
7	782 349	672 994	36 371	1 227	71 756	23 887	22 999	22 959	491	491	46	349	
8	781 674	673 572	36 237	1 203	70 659	22 470	21 378	21 378	646	646	97	347	
9	784 126	677 416	35 536	1 234	69 939	23 549	22 349	22 349	469	469	40	690	
10	776 824	670 241	35 376	1 178	70 028	24 862	22 778	22 774	531	531	100	1 452	
11	783 854	676 739	35 243	1 211	70 660	29 069	26 715	26 715	503	503	39	1 811	
12	788 252	681 135	35 096	1 176	70 844	31 336	29 058	29 058	629	629	105	1 542	
23年1月	778 137	672 244	34 509	1 197	70 186	11 966	10 835	10 835	265	265	20	844	
2	780 018	673 411	34 299	1 163	71 144	21 518	18 876	18 856	408	408	80	2 153	
3	768 233	661 830	33 094	1 162	72 145	25 344	22 178	22 173	569	569	55	2 541	

資料 日本政策金融公庫大阪支店国民生活事業

11-4 都市別信用金庫預金・貸出金状況

(各年度末現在)

市区郡	本支店数	預金	貸出金	市区郡	本支店数	預金	貸出金
	店	百万円					
平成18年度	328	5 645 513	3 555 208	寝屋川市	7	117 104	67 363
19	329	5 740 409	3 527 311	河内長野市	1	23 438	9 942
20	332	5 804 937	3 587 037	松原市	3	79 859	41 921
21	332	5 957 596	3 607 737	大東市	4	76 656	38 396
平成22年度	334	6 149 605	3 676 528	和泉市	2	33 828	16 226
大阪市	151	2 869 990	1 900 954	箕面市	2	20 917	10 704
堺市	17	312 696	169 784	柏原市	3	81 408	34 701
岸和田市	4	94 661	54 725	羽曳野市	3	88 631	39 224
豊中市	16	218 766	96 722	門真市	6	81 120	63 219
池田市	1	12 183	7 023	摂津市	5	80 834	45 606
吹田市	8	135 639	68 232	高石市	1	22 245	9 442
泉大津市	2	42 668	32 432	藤井寺市	1	18 679	3 704
高槻市	12	178 492	66 218	東大阪市	28	526 610	350 323
貝塚市	2	53 456	30 395	泉南市	1	20 599	6 761
守口市	10	146 875	91 101	四條畷市	3	62 527	24 631
枚方市	12	175 232	91 884	交野市	1	20 960	6 331
茨木市	9	137 845	78 412	大阪狭山市	-	-	-
八尾市	15	341 160	185 377	阪南市	1	18 602	7 850
泉佐野市	1	27 465	16 814	市部	332	6 121 145	3 666 417
富田林市	-	-	-	郡部	2	28 460	10 111

資料 (社)大阪府信用金庫協会

11-5

大阪銀行協会

1) 国内に本店を有する銀行の大阪府内における本店並びに支店に関するもので、日本銀行、日本政策投資銀行、外国銀行を除く。
 ア) 店舗数には出張所は含まない。イ) 当座預金・普通預金・貯蓄預金・通知預金の合計である。
 ウ) 定期預金・定期積金の合計である。エ) 納税準備預金・非居住者円預金・その他の預金の合計である。

年 月	ア)銀行 店舗数	預 金				譲 渡 性 預 金	コー ー ル マ ネ ー ・ 売 渡 手 形	借 用 金
		総 額	イ)要求払預金	ウ)定期性預金	エ)その他預金			
	店	億円						
平成18年	816	519 829	277 681	230 189	11 904	22 321	659	1 780
19	817	527 556	277 209	236 086	14 213	6 045	302	1 394
20	825	528 056	270 996	244 302	12 698	4 443	901	2 310
21	831	537 329	277 395	248 187	11 696	4 615	201	2 209
平成22年	830	539 932	285 911	241 656	12 311	5 499	1	1 599
22年1月	831	536 323	277 269	247 071	11 935	4 929	279	1 950
2	831	536 215	277 966	246 367	11 835	5 857	351	1 954
3	831	546 686	285 791	246 074	14 770	5 737	451	1 950
4	831	545 579	283 955	246 721	14 849	5 472	401	1 965
5	832	546 443	278 313	246 084	21 991	4 275	251	1 811
6	833	542 260	281 522	247 076	13 617	5 281	1	1 539
7	832	539 888	283 397	244 488	11 954	5 859	1	1 225
8	832	536 377	276 401	244 524	15 403	5 910	1	1 224
9	831	541 007	282 539	244 292	14 120	5 523	6	1 324
10	830	538 330	282 217	243 954	12 105	5 462	1	1 449
11	830	540 465	279 491	242 291	18 638	5 950	1	1 449
12	830	539 932	285 911	241 656	12 311	5 499	1	1 599

資料 (社)大阪銀行協会

11-6 郵便貯金現在高及び簡易生命保険契約状況

1) 大阪府内における各年度中のものである。
 イ) 年度末現在高は、未払郵便貯金利息を含む。

年 度	郵便貯金現在高		簡易保険年度末保有契約	
	ア)金 額	件 数	保 険 金 額	一 件 平 均 保 険 金 額
	百万円	千件	百万円	千円
平成18年度	14 090 359	3 701	10 510 509	2 840
19	...	3 403	9 658 274	2 838
20	12 579 271	3 014	8 528 573	2 830
21	12 359 578	2 649	7 477 786	2 823
平成22年度	12 198 618	2 341	6 600 216	2 819

資料 株式会社ゆうちょ銀行大阪支店、独立行政法人 郵便貯金・簡易保険管理機構

社 員 銀 行 諸 勘 定

総 額	貸 出 金				コーポレーション ・買入手形	有 価 証 券	現 金	
	割 引 手 形	手 形 貸 付	証 書 貸 付	当 座 貸 越			預 け 金	うち小切手 ・手形
402 193	6 394	26 405	299 608	69 698	1 662	27 814	11 241	1 940
396 058	5 716	22 206	301 492	66 551	1 250	25 105	12 130	2 255
383 948	5 181	20 019	288 300	70 358	700	20 629	14 362	1 551
380 754	3 404	16 705	299 518	61 043	936	23 698	12 219	1 100
367 673	3 469	13 969	294 154	55 997	34	26 344	11 591	968
377 748	3 340	16 118	298 441	59 770	2 657	22 767	10 488	1 105
377 160	3 297	15 876	298 392	59 505	1 460	23 498	11 039	1 043
380 412	3 018	16 769	298 129	62 428	606	24 646	13 129	1 637
373 815	2 837	14 781	298 157	57 960	3 082	25 626	12 082	1 367
372 266	2 810	14 336	297 073	57 962	2 578	24 736	15 267	3 077
371 644	2 847	14 314	296 617	57 782	40	23 381	15 047	1 127
371 584	3 194	14 247	296 856	57 206	2 423	24 115	11 432	1 310
368 702	2 700	13 763	294 927	57 225	1 931	24 792	10 524	1 269
371 583	2 838	14 619	295 495	58 556	36	24 928	11 569	1 279
366 354	3 159	13 696	294 648	54 774	1 510	25 817	11 668	1 596
364 824	2 818	13 505	292 629	55 793	766	26 409	13 453	2 220
367 673	3 469	13 969	294 154	55 997	34	26 344	11 591	968

11 - 7

株 式 売 買 高 及 び 株 価 指 数

1) 売買高は市場内売買取引(立会場内売買取引及び立会場外売買取引)の合計で、売買片方計算のものである。
2) 平成22年分はJASDAQ市場分を合算している

年 月	大 阪 証 券 交 易 所						全 国	
	売 買 高		売 買 代 金		300種株価指数 (43.1.4=100)	転換社債型 新株予約権付 社 債	売 買 高	売 買 代 金
	総 額	うち第1部	総 額	うち第1部				
平成18年	千株		百万円			百万円	百万株	百万円
1 8	11 207 377	5 657 691	28 437 246	13 961 941	1 757.70	9 413	514 100	703 149 380
1 9	10 019 220	5 145 304	31 137 696	24 096 719	1 883.45	5 668	584 828	795 171 586
2 0	10 410 545	5 734 251	24 357 868	21 629 888	1 361.07	2 520	577 057	605 409 785
2 1	11 675 343	6 369 508	13 165 673	11 953 692	960.49	-	583 867	390 224 627
平成22年	15 338 054	4 884 699	16 205 892	11 060 482	963.02	-	535 595	375 467 738
1月	1 295 743	414 882	1 372 803	989 336	1 004.24	-	50 724	33 539 386
2	1 374 189	368 303	1 126 070	682 975	985.32	-	40 046	28 272 585
3	1 336 325	450 293	1 749 194	1 195 023	1 088.84	-	46 203	32 918 425
4	1 640 108	400 255	1 784 524	1 030 779	1 081.19	-	52 145	38 332 098
5	1 423 522	511 715	1 541 454	1 076 740	965.67	-	49 734	36 109 148
6	1 103 894	370 039	1 559 295	1 112 730	908.81	-	43 834	32 150 100
7	1 014 907	362 711	1 202 730	899 894	925.62	-	43 515	27 871 581
8	1 001 510	443 219	1 106 868	839 600	881.22	-	38 807	27 302 087
9	1 366 226	306 673	1 163 903	828 623	907.26	-	38 481	27 532 436
10	1 155 292	338 232	1 056 210	784 274	884.11	-	44 155	30 297 915
11	1 138 399	393 134	1 153 360	790 626	942.95	-	43 381	29 797 447
12	1 487 932	525 238	1 389 475	829 875	981.06	-	44 564	31 344 526

資 料 大 阪 証 券 交 易 所 統 計 月 報 等

11-8 手形交換高及び不渡手形

1)年中(月中)のものである。単位未満の計数は四捨五入である。
 2)取引停止処分は不渡届出に基づく取引停止処分数、手形交換高及び不渡手形は交換呈示日における月中合計である。

年 月	大 阪						全 国					
	手 形 交 換 高		不 渡 手 形 (実 数)		取 引 停 止 処 分		手 形 交 換 高		不 渡 手 形 (実 数)		取 引 停 止 処 分	
	枚 数	金 額	枚 数	金 額	処 分 者 数	金 額	枚 数	金 額	枚 数	金 額	件 数	金 額
	千枚	億円	千枚	億円	人	百万円	千枚	億円	千枚	億円	件	百万円
平成18年	19 522	472 398	23	468	860	3 335	134 235	4 779 275	155	3 207	6 393	22 439
19	18 003	443 661	21	350	838	3 040	123 570	4 632 612	157	3 831	6 295	20 918
20	16 425	417 402	23	618	871	3 773	112 001	4 329 745	174	4 729	6 529	29 416
21	14 128	366 048	25	559	787	5 488	96 210	3 735 306	151	3 460	5 241	31 666
平成22年	13 038	330 957	13	242	511	1 789	87 993	3 758 952	85	2 955	3 603	21 532
1月	986	24 724	1	23	44	145	6 691	279 864	8	142	294	1 022
2	1 001	25 582	1	20	42	111	6 864	293 122	7	116	272	1 130
3	1 280	34 631	1	42	48	202	8 767	389 543	9	225	342	3 999
4	1 080	30 746	1	15	48	252	7 345	368 854	7	346	302	3 231
5	1 047	26 096	1	17	41	160	7 107	316 948	7	370	307	1 161
6	1 131	33 857	1	20	44	124	7 605	344 786	7	275	279	851
7	1 085	23 165	1	10	37	102	7 125	283 072	5	278	305	1 232
8	1 203	29 355	2	33	44	179	8 165	308 141	10	159	300	1 303
9	1 043	29 082	1	19	31	193	7 024	307 629	8	281	292	1 721
10	891	21 042	1	13	48	133	5 951	272 330	5	310	327	940
11	1 166	26 826	1	23	38	78	7 879	294 666	9	375	277	1 197
12	1 126	25 851	0	6	46	110	7 465	299 992	5	78	306	3 746

資料 全国銀行協会、(社)大阪銀行協会

11-9 業種別手形取引停止処分件数

業 種	平 18	成 19	年 20	成 21	年 22	業 種	平 18	成 19	年 20	成 21	年 22
	年	年	年	年	年		年	年	年	年	年
総 数	631	629	705	645	416	化 学 ・ 薬 品	7	6	1	8	1
製 造 業	144	147	169	199	120	建 物 ・ 金 属 材 料	16	9	13	9	9
食 料 品	4	8	9	8	5	鋳 物 ・ 金 属 材 料	2	2	5	9	-
織 維 品	16	15	16	24	9	電 気 機 器	4	8	6	10	3
木 材 パ ル プ ・ 紙	8	9	16	11	7	そ の 他 機 器	11	9	12	18	8
出 版 ・ 印 刷	23	24	23	22	23	そ の 他	40	31	43	26	22
化 学	1	4	8	3	2	小 売 業	81	77	87	58	35
石 油 精 製	-	-	-	-	-	飲 食 店	9	12	13	7	5
ゴ ム ・ 皮 革	4	2	6	2	1	マ ー ケ ッ ト	2	1	-	-	3
窯 業 ・ 土 石	1	2	2	2	2	そ の 他	70	64	74	51	27
鉄 鋼	8	1	3	8	3	農 林 ・ 漁 業 ・ 水 産	2	1	-	-	-
非 鉄 金 属	-	1	-	1	1	鋳 造 業	-	-	-	-	-
金 属 製 品	19	30	20	52	28	建 設 業	181	185	183	186	111
機 械	17	16	24	20	18	不 動 産 業	24	20	43	17	14
電 気 機 械	7	7	8	5	5	運 輸 ・ 通 信 業	24	31	34	31	23
輸 送 機 械	4	1	2	4	-	サ ー ビ ス 業	65	66	61	36	39
精 密 機 器	3	1	1	3	1	興 行 ・ 旅 館	10	5	6	1	5
そ の 他	29	26	31	34	15	修 理 業	-	2	1	2	-
卸 売 業	109	99	125	116	73	そ の 他	55	59	54	33	34
飲 食 料 品	12	12	17	15	7	そ の 他	1	3	3	2	1
織 維	17	22	28	21	23						

資料 全国銀行協会「決済統計年報」

11-10

業種別企業倒産状況

1) 負債金額1000万円以上のもので、内整理その他を含む。

(各年末現在)

業 種	平成18年		平成19年		平成20年		平成21年		平成22年	
	件数	負債額	件数	負債額	件数	負債額	件数	負債額	件数	負債額
総 数	2 080	433 055	2 059	430 197	2 148	687 786	2 375	867 208	2 073	629 222
	件 百万円									
農・林・漁・鉱業	1	200	1	80	1	20	1	20	6	65
建設業	490	64 217	488	48 724	513	67 165	521	77 863	435	61 929
製造業	331	60 923	312	73 961	352	137 391	429	123 237	361	67 491
食料品製造業	14	4 150	18	11 062	18	7 486	14	4 061	10	3 876
繊維工業, 繊維製品製造業	61	17 723	62	19 872	47	27 271	47	19 397	43	5 604
木材・木製品製造業	3	95	2	120	6	920	10	2 183	6	243
家具・装備品製造業	19	3 530	16	1 495	14	2 847	14	18 768	19	1 748
パルプ・紙・紙加工品製造業	11	7 446	6	1 006	9	1 140	11	1 566	5	657
印刷・同関連業	46	4 270	39	3 942	44	6 487	55	12 155	41	9 386
化学工業, 石油製品製造業	4	250	4	257	6	3 590	8	3 634	3	50
プラスチック製品製造業	27	2 715	17	4 505	35	2 010	26	8 285	17	1 159
ゴム製品製造業	7	275	4	180	1	1 700	5	278	2	930
なめし革・同製品・毛皮製造業	6	180	5	1 958	8	1 540	6	140	3	120
窯業・土石製品製造業	2	45	4	5 565	4	380	8	5 030	8	5 704
鉄鋼業	20	1 386	10	619	12	1 755	12	1 883	9	540
非鉄金属製造業	-	-	4	920	2	730	4	939	3	106
金属製品製造業	46	4 448	52	2 905	44	7 195	83	12 958	84	6 777
一般機械器具製造業	29	4 030	32	7 321	50	15 018	77	23 302	54	22 769
電気機械器具製造業	13	3 580	18	4 185	21	13 536	16	2 203	25	5 642
輸送用機械器具製造業	6	4 930	2	60	8	38 625	6	970	3	240
精密機械器具製造業	2	1 150	-	-	4	1 090	-	-	-	-
その他の製造業	15	720	17	7 989	19	4 071	27	5 485	26	1 940
電気・ガス・熱供給・水道業	-	-	-	-	-	-	-	-	-	-
通信・放送業	-	-	-	-	-	-	-	-	2	60
情報サービス業	44	4 210	33	26 059	41	15 720	56	10 461	65	8 503
運輸業	64	3 478	69	10 128	82	15 570	88	35 231	85	6 097
卸売・小売業	559	97 840	581	88 040	595	161 952	632	111 087	572	137 550
各種商品卸売業	6	1 450	5	694	12	5 955	13	820	16	380
繊維・衣服等卸売業	76	12 698	60	12 981	67	22 373	81	22 507	66	64 184
食料品卸売業	33	3 892	41	8 958	54	18 452	47	9 421	34	15 245
建築材料, 鉱物・金属材料等卸売業	52	7 999	58	8 443	64	6 591	63	28 734	38	12 163
機械器具卸売業	49	23 364	56	19 897	66	33 564	74	15 813	67	9 719
その他の卸売業	92	20 969	76	15 384	83	16 912	82	15 787	95	10 835
各種商品小売業	3	300	6	4 350	4	14 989	7	197	3	30
織物・衣服・身の回り品小売業	63	14 624	74	4 089	64	8 581	41	3 677	58	11 878
食料品小売業	57	1 930	62	5 371	60	17 873	71	4 973	54	3 479
自動車・自転車小売業	19	850	18	1 159	22	1 111	-	-	-	-
家具・じゅう器・機械器具小売業	32	4 170	34	927	31	3 318	53	4 166	40	1 692
その他の小売業	77	5 594	91	5 787	68	12 233	100	4 992	101	7 945
金融・保険業	19	13 580	11	4 562	15	40 541	12	259 028	8	130 985
不動産業	83	84 282	81	47 803	100	178 034	99	211 070	65	160 931
飲食業	194	10 710	183	14 028	170	7 219	205	7 171	147	13 045
宿泊業	7	7 480	3	4 380	5	3 192	4	3 006	5	1 060
医療, 福祉事業	25	9 220	23	6 385	21	3 290	30	7 589	22	720
教育, 学習支援業	8	1 525	15	46 268	13	479	16	943	12	424
複合サービス業	3	90	4	4 810	1	30	-	-	-	-
他に分類されないサービス業	252	75 300	255	54 969	239	57 183	282	20 502	288	40 362
全 国	13 245	5 500 583	14 091	5 727 948	15 646	12 291 953	15 480	6 930 074	13 321	7 160 773
近 畿	3 621	1 084 240	3 750	839 062	3 926	1 117 377	4 186	1 238 870	3 706	923 776

資料 株式会社東京商工リサーチ関西支社

11-11 生命保険契約状況

1) 生命保険協会に加入する46社(株)かんぽ生命保険を含む)の府下における契約状況をまとめたものである。
 ア) 個人保険の件数と団体保険の被保険者数を加えたものである。
 イ) 金額を被保険者数で除したものである。

年 月	総 数			個 人 保 険			団 体 保 険			
	ア)件数	金 額	件 数	金 額	平均保険金	件 数	被保険者数	金 額	イ)平均保険金	
	件	百万円	件	百万円	千円	件	人	百万円	千円	
平成18年度	新契約	1 224 126	5 498 147	622 817	5 261 253	8 447	431	601 309	236 894	394
	保有高	24 862 603	116 958 886	7 705 067	77 653 113	10 078	6 733	17 157 536	39 305 773	2 291
19	新契約	725 255	4 961 568	618 985	4 720 839	7 626	331	106 270	240 729	2 265
	保有高	24 007 155	113 659 593	7 668 056	73 994 746	9 649	6 470	16 339 099	39 664 847	2 428
20	新契約	768 913	4 468 247	647 058	4 280 737	6 615	250	121 855	187 510	1 539
	保有高	22 591 176	110 313 389	7 682 214	70 052 083	9 118	6 073	14 908 962	40 261 306	2 700
21	新契約	1 033 417	4 731 252	852 002	4 623 288	5 426	230	181 415	107 964	595
	保有高	22 420 880	108 899 062	8 088 232	67 265 589	8 316	5 723	14 332 648	41 633 473	2 905
平成22年度	新契約	1 238 115	5 069 098	907 849	4 860 823	5 354	205	330 266	208 275	631
	保有高	22 648 293	106 674 681	8 411 874	65 120 530	7 741	5 417	14 236 419	41 554 151	2 919

資料 (社)生命保険協会「生命保険事業概況」

11-12 損害保険契約状況

(1) 火災保険

1) 損害保険会社(外国損害保険会社を含む)の取り扱った火災保険契約のうち、大阪府内の契約分を集計したものである。
 なお、各種月掛保険及び長期保険契約は除く。

年 度	新 契 約			支 払 保 険 金	
	件 数	保 険 金 額	保 険 料	件 数	保 険 金
	件	百万円	千円	件	千円
平成17年度	557 239	24 126 535	27 263 175	8 656	10 078 050
18	525 755	22 561 297	25 268 330	7 315	8 154 570
19	727 379	38 581 999	35 617 429	14 987	13 957 154
20	732 426	36 744 500	35 010 220	16 244	14 972 391
平成21年度	700 706	32 461 872	31 528 088	17 332	14 195 054

(2) 自動車保険

1) 損害保険会社(外国損害保険会社を含む)の取り扱った保険契約のうち、大阪府内契約分を集計したものである。
 ア) 自動車損害賠償責任保険については、原動機付自転車を除く。自動車損害賠償責任保険の保険料は、純保険料である。イ) 延台数である。

年 度	ア) 自動車損害賠償責任保険				任意自動車保険			
	新 契 約		支 払		新 契 約		支 払	
	台 数	保 険 料	件 数	保 険 金	イ)台数	保 険 料	件 数	保 険 金
	台	千円	件	千円	台	千円	件	千円
平成17年度	1 880 017	61 363 037	74 599	58 489 609	3 342 671	201 462 017	402 452	127 420 189
18	1 831 895	59 475 646	71 042	53 925 518	3 280 831	196 135 497	405 173	129 892 402
19	2 098 847	58 506 310	75 783	57 975 447	3 214 946	188 911 820	406 697	133 620 381
20	2 227 846	47 895 096	73 679	57 559 552	3 301 599	194 148 325	404 146	132 904 504
平成21年度	2 084 391	44 400 995	73 302	56 407 281	3 189 915	188 544 294	407 413	132 792 876

資料 損害保険料率算出機構

11-13 大阪府中小企業信用保証協会保証件数及び金額

年 度	保 証 申 込		保 証 承 諾		保証現在高(年度末)		代 位 弁 済	
	件 数	金 額	件 数	金 額	件 数	金 額	件 数	金 額
平成18年度	62 058	1 266 083 912	56 856	1 131 024 036	188 407	2 379 546 369	6 793	69 956 832
19	52 182	969 575 130	49 713	900 253 937	196 781	2 446 011 823	6 219	69 468 711
20	62 878	1 464 702 563	53 617	1 115 366 577	198 744	2 623 712 274	8 216	99 837 312
21	66 881	1 657 400 480	57 543	1 295 009 915	190 290	2 756 941 918	8 714	110 218 454
平成22年度	62 492	1 483 874 696	50 980	1 156 651 775	177 647	2 728 058 695	7 875	93 280 924

資料 大阪府中小企業信用保証協会

11-14 大阪市信用保証協会保証件数及び金額

1)大阪市特別融資分を含む。

年 度	保 証 申 込		保 証 承 諾		保証現在高(年度末)		代 位 弁 済	
	件 数	金 額	件 数	金 額	件 数	金 額	件 数	金 額
平成18年度	12 516	225 277 576	11 777	208 784 846	50 753	594 134 430	2 028	19 776 196
19	11 566	209 188 393	10 866	190 763 348	51 667	592 723 515	1 622	19 116 208
20	26 761	785 044 529	22 496	483 804 357	61 253	845 836 110	1 823	20 960 729
21	18 615	419 358 378	15 075	262 673 479	65 307	912 889 009	2 415	31 310 288
平成22年度	14 447	292 067 545	9 676	159 319 203	58 822	803 628 642	4 740	53 099 089

資料 大阪市信用保証協会

11-15 大阪府の資金融資・貸付状況

ア)平成22年度より各区分を「中小企業向け各種融資資金」へ統合。

制度名、資金名	平成18年度		平成19年度		平成20年度		平成21年度		平成22年度	
	件数	金額	件数	金額	件数	金額	件数	金額	件数	金額
中 小 企 業 高 度 化 資 金	1	388 800	1	1 000	-	-	-	-	-	-
中小企業向け各種 融資資金(開業・ 小規模・経営安定 サポート資金等)	-	-	-	-	-	-	-	-	48 853	1 095 962 648
ア)中小企業融資 「一般型」 (事業資金等)	10 997	164 160 632	12 429	193 348 824	15 665	353 729 964	11 772	332 043 454	-	-
ア)中小企業融資 「成長支援型」 (小規模資金等)	2 803	13 357 091	6 032	29 669 317	9 625	44 922 690	5 553	24 930 193	-	-
ア)中小企業融資 「サポート型」 (経営安定資金等)	25 755	518 944 768	17 880	348 505 086	25 281	617 055 033	37 896	866 927 759	-	-
ア)中小企業融資 「チャレンジ型」 (経営革新資金・ 立地投資促進資金 等)	117	3 183 200	275	7 045 752	124	2 667 252	35	824 080	-	-
農 林 漁 業 近 代 化 資 金	7	38 220	12	43 350	8	56 090	7	32 070	5	16 500
日 本 政 策 金 融 公 庫 資 金 (農林水産事業)	45	4 864 000	34	2 083 242	28	2 397 707	32	3 435 080	49	2 075 403
農 業 改 良 資 金	2	19 500	6	41 389	3	11 150	1	6 405	-	-
小 口 生 活 資 金	383	32 250	379	31 740	470	39 508	700	57 342	447	36 769
生 活 福 祉 資 金	1 381	814 597	2 045	1 076 502	2 063	1 113 876	6 497	5 137 208	7 597	4 971 999
母 子 福 祉 資 金	1 273	687 188	1 357	754 938	1 419	884 814	1 559	1 011 511	1 502	910 303
寡 婦 福 祉 資 金	82	52 493	84	57 973	93	67 373	72	50 945	77	46 431

資料 大阪府商工労働部金融支援課,環境農林水産部検査指導課,福祉部地域福祉推進室社会援護課,子ども室家庭支援課