

第27表 都道府県別、人口、出生・死亡、自府県外との移動

ア)平成7年は国勢調査結果であり、その他の年次は推計人口である。  
 イ)厚生省人口動態統計による年計である。なお、自然増加と死亡の全国数値は、県名不詳の死亡数を含むため、内訳の合計とは一致しない。  
 ウ)総務庁統計局「住民基本台帳人口移動報告」による年計である。転入超過数のうち、マイナス(△)は転出超過。

都道府県	ア) 総人口			イ) 出生・死亡(日本人)			ウ) 自府県外との移動(日本人)		
	総数	男	女	自然増加	出生	死亡	転入超過	転入	転出
	千人			人					
平成2年	123 611	60 697	62 914	401 280	1 221 585	820 305	-	3 168 335	3 168 335
3	124 043	20 905	63 139	393 448	1 223 245	829 797	-	3 131 194	3 131 194
4	124 452	61 096	63 356	352 346	1 208 989	856 643	-	3 107 998	3 107 998
5	124 764	61 228	63 536	309 750	1 188 282	878 532	-	3 079 080	3 079 080
6	125 034	61 328	63 706	362 395	1 238 328	875 933	-	3 022 279	3 022 279
平成7年	125 570	61 574	63 996	264 925	1 187 064	922 139	-	3 049 567	3 049 567
北海道	5 692	2 737	2 955	9 272	49 950	40 678	1 076	71 342	70 266
青森県	1 482	704	777	1 476	13 972	12 496	△ 695	31 537	32 232
岩手県	1 420	682	738	978	13 021	12 043	△ 469	27 374	27 843
宮城県	2 329	1 145	1 184	6 287	22 267	15 980	7 112	62 647	55 535
秋田県	1 214	578	636	△ 936	9 995	10 931	△ 1 743	19 043	20 786
山形県	1 257	607	650	248	11 507	11 259	△ 646	19 746	20 392
福島県	2 134	1 042	1 092	3 563	21 306	17 743	272	38 174	37 902
茨城県	2 956	1 476	1 479	6 613	28 234	21 621	6 778	68 198	61 420
栃木県	1 984	987	997	3 990	18 662	14 672	2 463	41 984	39 521
群馬県	2 004	990	1 014	4 003	19 431	15 428	674	34 485	33 811
埼玉県	6 759	3 419	3 340	30 951	67 750	36 799	22 000	215 012	193 012
千葉県	5 798	2 924	2 874	20 071	54 388	34 317	8 128	192 380	184 252
東京都	11 774	5 893	5 881	18 172	96 823	78 651	△ 32 537	430 341	462 878
神奈川県	8 246	4 210	4 036	34 185	80 692	46 507	△ 2 593	257 095	259 688
新潟県	2 488	1 210	1 279	1 472	22 694	21 222	897	36 524	35 627
富山県	1 123	541	582	497	10 049	9 552	294	18 164	17 870
石川県	1 180	571	609	1 919	11 093	9 174	895	23 549	22 654
福井県	827	402	425	1 462	8 244	6 782	△ 34	13 333	13 367
山梨県	882	435	447	1 665	8 833	7 168	1 384	19 575	18 191
長野県	2 194	1 070	1 124	3 135	21 187	18 052	3 372	40 866	37 494
岐阜県	2 100	1 020	1 081	4 376	20 187	15 811	163	38 310	38 147
静岡県	3 738	1 842	1 896	8 679	35 345	26 666	△ 2 276	69 669	71 945
愛知県	6 868	3 439	3 429	28 955	71 899	42 944	△ 1 907	123 340	125 247
三重県	1 841	894	947	2 428	17 500	15 072	4 628	38 882	34 254
滋賀県	1 287	635	652	4 362	13 320	8 958	7 376	34 120	26 744
京都府	2 630	1 277	1 353	3 898	23 219	19 321	1 035	71 118	70 083
大阪府	8 797	4 322	4 476	27 821	86 076	58 255	11 748	229 979	218 231
兵庫県	5 402	2 612	2 790	4 903	51 947	47 044	△ 59 626	115 798	175 424
奈良県	1 431	689	742	3 231	13 337	10 106	7 862	45 478	37 616
和歌山県	1 080	513	567	△ 185	9 879	10 064	1 444	21 157	19 713
鳥取県	615	294	321	△ 66	5 723	5 789	811	13 265	12 454
島根県	771	369	403	△ 923	6 764	7 687	△ 115	16 155	16 270
岡山県	1 951	938	1 012	2 079	18 622	16 543	2 391	42 321	39 930
広島県	2 882	1 399	1 483	4 959	27 609	22 650	△ 473	67 912	68 385
山口県	1 556	737	819	△ 1 244	13 240	14 484	△ 1 304	35 324	36 628
徳島県	832	396	437	△ 169	7 472	7 641	877	15 839	14 962
香川県	1 027	493	534	438	9 301	8 863	1 333	26 331	24 998
愛媛県	1 507	713	794	340	13 849	13 509	△ 1 343	27 821	29 164
高知県	817	384	432	△ 1 154	6 939	8 093	506	15 243	14 737
福岡県	4 933	2 358	2 576	9 691	46 849	37 158	12 046	123 671	111 625
佐賀県	884	419	466	782	8 729	7 947	378	21 612	21 234
長崎県	1 545	727	818	1 175	14 780	13 605	△ 4 781	34 217	38 998
熊本県	1 860	880	980	2 506	17 895	15 389	944	39 277	38 333
大分県	1 231	582	649	188	11 125	10 937	△ 945	27 516	28 461
宮崎県	1 176	556	620	1 847	11 693	9 846	△ 436	27 896	28 332
鹿児島県	1 794	841	953	△ 623	16 649	17 272	2 015	41 851	39 836
沖縄県	1 273	625	649	9 468	16 751	7 283	1 021	24 096	23 075

資料 総務庁統計局「国勢調査報告」、「推計人口」、「住民基本台帳人口移動報告年報」、厚生省大臣官房統計情報部「人口動態統計」

第4章  
事業所

### 第4章 事業所

#### 概況

平成3年7月1日現在で実施した事業所統計調査によると、府下の民営、国、地方公共団体を合わせた事業所数は、54万1343事業所(うち民営53万4045事業所)で、その従業者数は、507万4032人(同477万4539人)となっている。前回(昭和61年調査)から調査項目に加えられた男女別従業者数によると男性が311万6533人、女性が195万7499人で、女性の従業者数が全体の38.6%を占めている。産業大分類別に女性従業者の占める割合の大きなものをみると、金融・保険業が53.9%と過半数を占め、次いで、サービス業が47.0%、卸売・小売業、飲食店が46.9%の順となっている。

常用雇用者数(以下「常雇数」という)は、357万7932人で、前回(313万2413人)に比べ44万5519人[(+)14.2%]増加しているものの、常雇率[=(常雇数/常雇数+臨時・日雇者数)×100]は88.9%となり、前回(89.5%)に比べ0.6ポイント低下している。

民営事業所について、前回(昭和61年調査)と比較すると、事業所数は3158事業所[(+)0.6%]増加しているものの、増加率(年率)は比較可能な昭和26年以降の調査の中では、最も低いものとなっている。

従業者数は、48万358人[(+)11.2%]増加し、1事業所当たりの平均従業者数は8.9人となり、前回(8.1人)に比べ0.8人増加している。

#### 民営事業所の産業別構成

民営事業所数の産業別構成をみると、卸売・小売業、飲食店が24万8135事業所で全体の46.5%(前回48.7%)と最も高く、以下、サービス業が11万6207事業所で21.8%(同20.2%)、製造業が8万8617事業所で16.6%(同17.2%)の順となっており、この3産業で全体の84.8%(同86.1%)を占めている。サービス業が前回に比べて1.6ポイント上昇しているのに対し、卸売・小売業、飲食店が2.2ポイント、製造業が0.6ポイントそれぞれ低下している。

従業者数の産業別構成をみると、卸売・小売業、飲食店が161万6271人で全体の33.9%(前回36.0%)と最も高く、以下、製造業が118万8361人で24.9%(同26.9%)、サービス業が97万3581人で20.4%(同17.7%)の順となっており、この3産業で全体の79.1%(同80.6%)を占めている。従業者数の割合についても、サービス業が前回に比べ2.7ポイント上昇しているのに対し、卸売・小売業、飲食店が2.1ポイント、製造業が2.0ポイントそれぞれ低下している。

#### 民営事業所の従業者規模別構成

民営事業所を従業者規模別構成でみると、1~29人規模の事業所が全体の95.3%(前回96.0%)と最も高く、以下、30~49人規模が2.4%(同2.0%)、50~99人規模が1.4%(同1.2%)、100~299人規模が0.7%(同0.6%)、300人以上規模が0.2%(同0.2%)の順となっており、30人未満の小規模な事業所が圧倒的な割合を占めている。従業者数では、1~29人規模の事業所の従業者が全体の53.3%(前同55.0%)を占めている。

#### 事業所の経営組織別構成

事業所数を経営組織別にみると、個人経営が31万6821事業所で全体の58.5%を占め、法人が21万4801事業所で39.7%、法人でない団体が2423事業所で0.4%、国、地方公共団体が7298事業所で1.3%となっている。

従業者数を経営組織別にみると、個人経営が101万7371人で全体の20.1%を占め、法人が374万6071人で73.8%、法人でない団体が1万1097人で0.2%、国、地方公共団体が29万9493人で5.9%となっている。

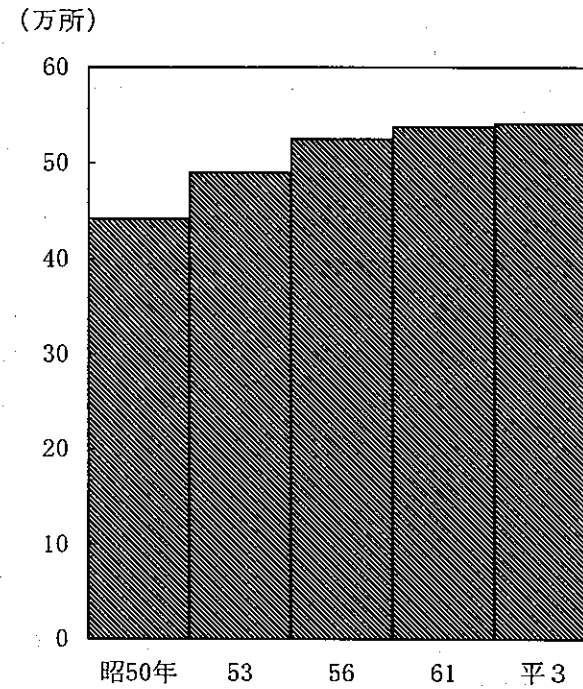
#### 事業所の地域別分布

府下を8地域に分けて事業所の分布状況を見ると、大阪市が27万2893事業所で全体の50.4%(前回51.3%)と最も高く、以下、中河内地域が5万4120事業所で10.0%(同9.8%)、北河内地域が5万526事業所で9.3%(同9.3%)、泉北地域が4万9285事業所で9.1%(同9.2%)、三島地域が3万7712事業所で7.0%(同6.7%)、豊能地域が2万6407事業所で4.9%(同4.9%)、泉南地域が2万5474事業所で4.7%(同4.6%)、南河内地域が2万4926事業所で4.6%(同4.2%)の順となっている。

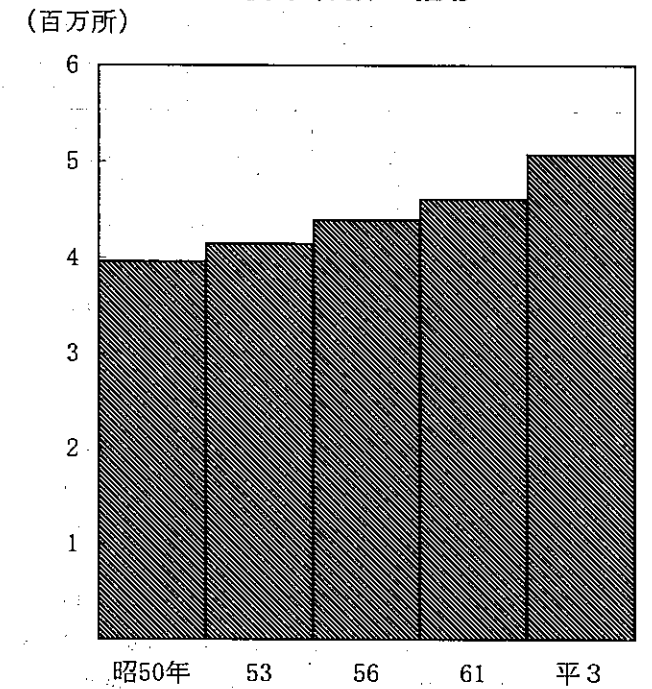
従業者数の分布状況を見ると、大阪市地域が272万5775人で全体の53.7%(前回54.3%)と最も高く、以下、北河内地域が45万959人で8.9%(同9.0%)、中河内地域が43万4566人で8.6%(同8.6%)、泉北地域が42万101人で8.3%(同8.4%)、三島地域が40万5778人で8.0%(同7.6%)、豊能地域が23万3561人で4.6%(同4.5%)、泉南地域が20万2790人で4.0%(同3.9%)、南河内地域が20万502人で4.0%(同3.7%)の順となっている。

大阪市地域の事業所数及び従業者数は、依然として共に全体の50%を超えているが、前回に比べ事業所数で0.9ポイント、従業者数で0.6ポイントそれぞれ低下している。

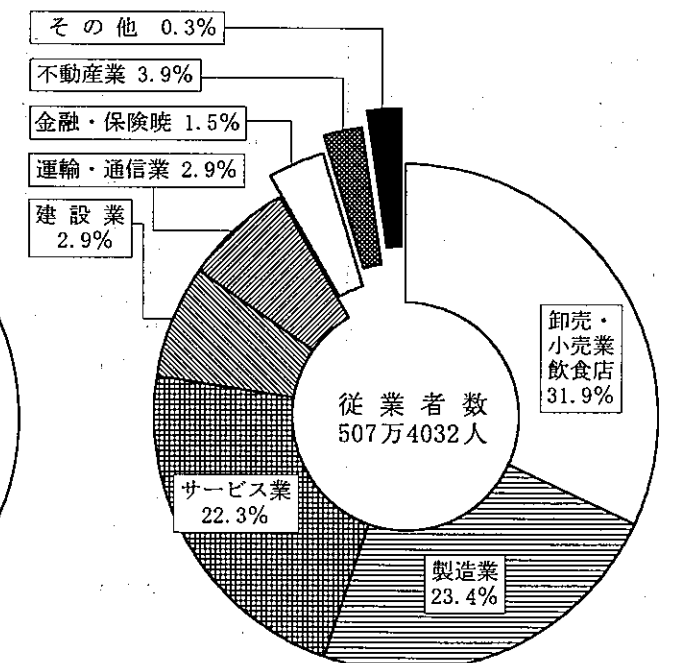
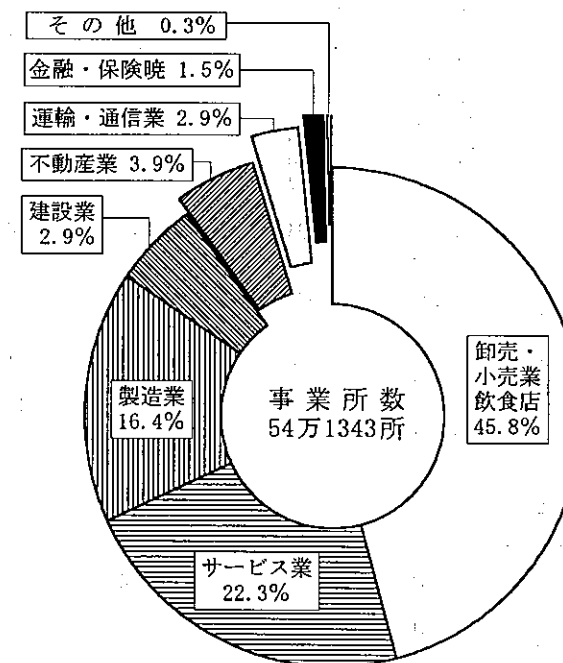
#### 事業所数の推移



#### 従業者数の推移



#### 事業所・従業者数の産業別割合(平3. 7. 1)



第1表

産業中分類別、経営組織別の事業所数及

1)「事業所統計調査」による。この調査でいう事業所とは、「物の生産又はサービスの提供が事業として行われている一定の場所をいう。例えば、商店、分類の「農業」、「林業」、「漁業」の中の個人経営の事業所、「家事サービス業」、「外国公務」は、本調査から除かれている。なお、本表の調査期日は、2)昭和59年1月の日本標準産業分類改訂により、61年調査から分類の序列等が一部変更されている。3)日本電信電話株式会社及び日本たばこ産業株式会社は、56年調査までは、「国・公共企業体」に含まれていたが、61年調査では「民間」に含まれている。4)旅客鉄道株式会社(IR)は、61年調査までは「国・地方公共団体」に含まれていたが、3年調査では「民間」に含まれている。

Table with columns: 産業分類, 事業所数, 従業者数 (うち男, うち女), 総数, 有給役員. Rows include categories like 昭和50-56年, 平成3年, and various industry codes (A~M, D~L, E, F, G).

び種類別従業者数 (民間、国、地方公共団体)

工場、事務所、病院、学校などのように一区画を占めて事業を行っている場所のことである。ただし、日本標準産業50年は5月15日、53年は6月15日、56年、61年及び平成3年は7月1日現在である。

a) 日本電信電話株式会社及び日本たばこ産業株式会社を含む。 b) 旅客鉄道株式会社(IR)を含む。

Table with columns: 業種, 個人業主, 家族従業者, 常雇の従業者, 臨時又は日雇の従業者, 事業所数, 個人 (うち個人業者, うち家族従業者), 産業分類番号. Rows include industry codes and years from 昭和50 to 平成3年.

資料 総務庁統計局「事業所統計調査報告」

1) 14繊維工業(衣服、その他の繊維製品を除く) (別掲) 221プラスチック板・棒・継手・異形押出製品製造業

第1表

産業中分類別、経営組織別の事業所数及

1)「事業所統計調査」による。この調査でいう事業所とは、「物の生産又はサービスの提供が事業として行われている一定の場所をいう。例えば、商店、分類の「農業」、「林業」、「漁業」の中の個人経営の事業所、「家事サービス業」、「外国公務」は、本調査から除かれている。なお、本表の調査期日は、昭和59年1月の日本標準産業分類改訂により、61年調査から分類の序列等が一部変更されている。  
2) 昭和59年1月の日本標準産業分類改訂により、61年調査から分類の序列等が一部変更されている。  
3) 日本電信電話株式会社及び日本たばこ産業株式会社は、56年調査までは、「国・公共企業体」に含まれていたが、61年調査では「民間」に含まれている。  
4) 旅客鉄道株式会社(JR)は、61年調査までは「国・地方公共団体」に含まれていたが、3年調査では「民間」に含まれている。

産業分類	民 法 人				
	個人(続き)		事業所数		
	従業者数(続き)	事業所数	従業者数		
うち常雇		総数	有給役員	常雇の従業者	
昭和50年 A~M	321 897	133 921	2 721 274	214 547	2 324 610
53年 A~M	363 095	149 174	2 779 520	227 789	2 359 982
56年 A~M	381 457	164 162	2 947 000	253 047	2 495 953
61年 A~M	406 409	182 990	3 196 732	236 082	2 716 864
平成3年 A~M	453 305	214 801	3 746 071	310 002	3 115 612
A~C 農 林 漁 業	—	87	939	166	644
A 農 業	—	74	880	142	610
01 農 業	—	74	880	142	610
B 林 業	—	11	54	23	30
02 林 業	—	11	54	23	30
C 魚 業	—	2	5	1	4
03 漁 業	—	—	—	—	—
04 水産養殖業	—	2	5	1	4
D~M 非農林漁業	453 305	214 714	3 745 132	309 836	3 114 968
D~L 非農林漁業(M公務を除く)	453 305	214 714	3 745 132	309 836	3 114 968
D 鉱 業	33	35	464	70	385
05 金 属 鉱 業	—	1	1	1	—
06 石 炭 亜 炭 鉱 業	—	—	—	—	—
07 原 油 天 然 ガ ス 鉱 業	—	—	—	—	—
08 非 金 属 鉱 業	33	34	463	69	385
E 建 設 業	32 718	17 198	301 271	32 437	239 606
09 総 合 工 事 業	13 666	7 769	150 748	15 375	122 555
10 職 別 工 事 業 (設 備 工 事 を 除 く)	12 671	4 100	58 851	7 600	41 065
11 設 備 工 事 業	6 381	5 329	91 672	9 462	75 986
F 製 造 業	90 667	42 283	1 012 901	79 452	878 290
12 食 料 品 製 造 業	2 520	1 744	60 538	3 437	50 168
13 飲 料 ・ 飼 料 ・ た ば こ 製 造 業	86	172	5 053	308	4 325
14 繊 維 工 業 1)	9 015	2 342	53 048	4 795	45 282
15 衣 服 ・ そ の 他 の 繊 維 製 品 製 造 業	9 744	2 470	40 352	4 382	32 709
16 木 材 ・ 木 製 品 製 造 業 (家 具 を 除 く)	1 488	761	11 651	1 352	9 629
17 家 具 ・ 装 備 品 製 造 業	2 875	1 096	18 245	1 837	15 452
18 パ ル プ ・ 紙 ・ 紙 加 工 品 製 造 業	2 777	1 475	29 971	2 800	25 208
19 出 版 ・ 印 刷 ・ 同 関 連 産 業	6 408	4 813	85 975	8 255	73 360
20 化 学 工 業	449	1 351	82 899	3 169	78 061
21 石 油 製 品 ・ 石 炭 製 品 製 造 業	3	86	2 613	115	2 462
22 プ ラ ス チ ッ ク 製 品 製 造 業 (別 掲 を 除 く)	6 965	2 166	43 110	3 980	35 964
23 ゴ ム 製 品 製 造 業	2 064	474	11 047	902	9 478
24 な め し 革 ・ 同 製 品 ・ 毛 皮 製 造 業	3 417	428	5 730	884	4 385
25 窯 業 ・ 土 石 製 品 製 造 業	1 127	797	19 000	1 586	16 342
26 鉄 鋼 業	1 369	1 227	39 527	2 485	35 408
27 非 鉄 金 属 製 造 業	883	659	22 051	1 395	19 871
28 金 属 製 品 製 造 業	16 252	6 981	114 500	12 870	95 128
29 一 般 機 械 器 具 製 造 業	10 266	6 682	141 451	12 388	123 274
30 電 気 機 械 器 具 製 造 業	5 632	3 109	136 641	5 897	124 190
31 輸 送 用 機 械 器 具 製 造 業	3 055	1 160	46 929	2 350	42 028
32 精 密 機 械 器 具 製 造 業	769	632	15 537	1 210	13 569
33 武 器 製 造 業	—	1	16	5	11
34 そ の 他 の 製 造 業	3 503	1 657	27 017	3 050	21 986
G 電 気 ・ ガ ス ・ 熱 供 給 ・ 水 道 業	—	129	14 473	150	14 153
36 電 気 業	—	68	9 254	91	9 020
37 ガ ス 業	—	36	4 783	44	4 717
38 熱 供 給 業	—	8	95	6	89
39 水 道 業	—	17	341	9	327

資料 総務庁統計局「事業所統計調査報告」  
1) 14繊維工業(衣服、その他の繊維製品を除く) (別掲) 221プラスチック板・棒・継手・異形押出製品製造業

び種類別従業者数(民間、国、地方公共団体)(続)

工場、事務所、病院、学校などのように一区域を占めて事業を行っている場所のことである。ただし、日本標準産業50年は5月15日、53年は6月15日、56年、61年及び平成3年は7月1日現在である。

a) 日本電信電話株式会社及び日本たばこ産業株式会社を含む。  
b) 旅客鉄道株式会社(JR)を含む。

事業所数	営 業			国		地方公共団体		産業分類番号
	法人でない団体			事業所数	従業者数	事業所数	従業者数	
	従業者数							
	総数	有給役員	常雇の従業者					
所 人				所 人				
1 144	5 567	606	4 554	a) 1 576	a) 109 405	4 767	215 194	50 年
1 596	7 506	701	6 279	a) 1 656	a) 110 492	5 015	223 989	53 年
1 967	9 245	755	7 315	a) 1 705	a) 110 321	5 331	233 330	56 年
2 384	10 846	633	9 140	b) 1 583	b) 73 268	5 688	238 383	61 年
2 423	11 097	624	9 015	1 461	59 954	5 837	239 539	3 年
6	45	19	23	2	212	2	19	A~C
4	19	4	12	—	—	1	11	A
4	19	4	12	—	—	1	11	01
1	16	15	1	2	212	1	8	B
1	16	15	1	2	212	1	8	02
1	10	—	10	—	—	—	—	C
1	10	—	10	—	—	—	—	03
1	10	—	10	—	—	—	—	04
2 417	11 052	605	8 992	1 459	59 742	5 835	239 520	D~M
2 417	11 052	605	8 992	1 232	38 877	4 953	167 087	D~L
—	—	—	—	—	—	—	—	D
—	—	—	—	—	—	—	—	05
—	—	—	—	—	—	—	—	06
—	—	—	—	—	—	—	—	07
—	—	—	—	—	—	—	—	08
5	37	1	36	—	—	—	—	E
3	29	—	29	—	—	—	—	09
—	—	—	—	—	—	—	—	10
2	8	1	7	—	—	—	—	11
34	358	34	311	1	808	2	41	F
4	100	3	86	—	—	—	—	12
—	—	—	—	—	—	—	—	13
3	46	10	36	—	—	—	—	14
3	10	4	6	—	—	—	—	15
4	26	—	26	—	—	—	—	16
1	5	1	4	—	—	—	—	17
4	50	3	45	—	—	—	—	18
9	58	13	45	—	—	2	41	19
—	—	—	—	—	—	—	—	20
1	12	—	12	—	—	—	—	21
2	10	—	10	—	—	—	—	22
—	—	—	—	—	—	—	—	23
—	—	—	—	—	—	—	—	24
—	—	—	—	—	—	—	—	25
—	—	—	—	—	—	—	—	26
—	—	—	—	—	—	—	—	27
—	—	—	—	1	808	—	—	28
—	—	—	—	—	—	—	—	29
2	28	—	28	—	—	—	—	30
—	—	—	—	—	—	—	—	31
—	—	—	—	—	—	—	—	32
—	—	—	—	—	—	—	—	33
1	13	—	13	—	—	—	—	34
1	5	—	5	—	—	275	11 545	G
—	—	—	—	—	—	—	—	36
—	—	—	—	—	—	—	—	37
—	—	—	—	—	—	—	—	38
1	5	—	5	—	—	275	11 545	39

産業中分類別、経営組織別の事業所数及び

第1表

1)「事業所統計調査」による。この調査でいう事業所とは、「物の生産又はサービスの提供が事業として行われている一定の場所をいう。例えば、商店、分類の「農業」、「林業」、「漁業」の中の個人経営の事業所、「家事サービス業」、「外国公務」は、本調査から除かれている。なお、本表の調査期日は、50年

Table with columns: 産業分類, 事業所数, 従業員数 (うち男, うち女), 総数, 有給役員. Rows include H 運輸・通信業, I 卸売・小売業・飲食店, J 金融・保険業, K 不動産業, L サブシス業, M 公務 (他に分類されないもの).

種類別従業者数 (民営、国、地方公共団体) (続)

工場、事務所、病院、学校などのように一區画を占めて事業を行っている場所のことである。ただし、日本標準産業は5月15日、53年は6月15日、56年、61年及び平成3年は7月1日現在である。

a) 日本電信電話株式会社及び日本たばこ産業株式会社を含む。 b) 旅客鉄道株式会社 (JR) を含む。

Table with columns: 業種, 個人業主, 家族従業者, 常雇の従業者, 臨時又は日雇の従業者, 事業所数, 個人従業員数 (うち個人業者, うち家族従業者), 産業分類番号. Rows include H 運輸・通信業, I 卸売・小売業・飲食店, J 金融・保険業, K 不動産業, L サブシス業, M 公務 (他に分類されないもの).

2) 63中小企業・庶民・住宅等特定目的金融業 8) 86専門サービス業 (他に分類されないもの)

第1表

産業中分類別、経営組織別の事業所数及び

1)「事業所統計調査」による。この調査でいう事業所とは、「物の生産又はサービスの提供が事業として行われている一定の場所をいう。例えば、商店、工場、分類の「農業」、「林業」、「漁業」の中の個人経営の事業所、「家事サービス業」、「外国公務」は、本調査から除かれている。なお、本表の調査期日は、50年は5月、昭和59年1月の日本標準産業分類改訂により、61年調査から分類の序列等が一部変更されている。

Table with 7 columns: 産業分類, 個人(総数), 事業所数, 総数, 有給役員, 常雇の従業者. Rows include categories like H 運輸・通信業, I 卸売・小売業, J 金融・保険業, K 不動産業, L サービス業, M 公務.

2) 63中小企業・庶民・住宅等特定目的金融業 8) 86専門サービス業(他に分類されない物)

種類別従業者数(民営、国、地方公共団体)(続)

事務所、病院、学校などのように一區画を占めて事業を行っている場所のことである。ただし、日本標準産業分類15日、53年は6月15日、56年、61年及び平成3年は7月1日現在である。

a) 日本電信電話株式会社及び日本たばこ産業株式会社を含む。

b) 旅客鉄道株式会社(IR)を含む。

Table with 10 columns: 事業所数, 総数, 有給役員, 常雇の従業者, 事業所数, 従業者数, 事業所数, 従業者数, 事業所数, 従業者数. Rows correspond to categories H through M.



第2表

産業中分類別、従業者（総数）規模別の

1) 第1表頭注1)～3)参照。なお、従業者数には、個人企業業主、有給役員及び常雇の従業者、臨時、日雇が含まれている。

産業分類	総数			1人		2人		3人		4人	
	事業所数	従業者数	うち男	事業所数	従業者数	事業所数	従業者数	事業所数	従業者数	事業所数	従業者数
昭和50年	434 962	3 633 589	...	82 992	112 849	225 698	60 286	180 858	39 772	159 088	
53	483 123	3 808 359	...	90 313	124 384	248 768	68 198	204 594	45 113	180 452	
56	517 848	4 053 646	...	89 069	136 917	273 834	73 782	221 346	50 553	202 212	
61	530 887	4 294 181	2 671 930	95 143	135 491	270 982	72 553	217 659	48 435	193 740	
平成3年	534 045	4 774 539	2 915 970	89 096	124 610	249 220	71 027	213 081	49 512	198 048	
A 農業	78	899	616	2	1	2	7	21	4	16	
01 農	78	899	616	2	1	2	7	21	4	16	
B 林業	12	70	55	1	1	2	5	15	-	-	
02 林	12	70	55	1	1	2	5	15	-	-	
C 漁業	3	15	13	1	-	-	-	-	1	4	
03 漁	-	-	-	-	-	-	-	-	-	-	
04 水産養殖	3	15	13	1	-	-	-	-	1	4	
D 鉱業	43	507	434	1	6	12	2	6	3	12	
05 金属	1	1	1	1	-	-	-	-	-	-	
06 炭	-	-	-	-	-	-	-	-	-	-	
07 原油	-	-	-	-	-	-	-	-	-	-	
08 非金属	42	506	433	-	6	12	2	6	3	12	
E 建設業	30 015	364 571	309 728	2 630	3 404	6 808	3 081	9 243	2 866	11 464	
09 総合工事	12 167	176 700	149 141	645	1 145	2 290	1 212	3 636	1 184	4 736	
10 職別工事(設備工事を除く)	9 372	83 566	72 052	1 373	1 264	2 528	1 001	3 003	850	3 400	
11 設備工事	8 476	104 305	88 535	612	995	1 990	868	2 604	832	3 328	
F 製造業	88 617	1 188 361	796 566	7 367	16 739	33 478	10 808	32 424	8 690	34 760	
12 食料品製造	2 666	65 112	33 387	81	289	578	224	672	215	860	
13 飲料・飼料・たばこ製造	203	5 204	3 310	7	14	28	10	30	15	60	
14 繊維工業	6 963	71 907	35 727	478	1 583	3 166	959	2 877	763	3 052	
15 衣服・その他の繊維製品製造	7 853	60 482	23 460	612	2 224	4 448	991	2 973	805	3 220	
16 木材・木製品製造(家具を除く)	1 724	14 763	10 591	213	368	736	206	618	175	700	
17 家具・装備品製造	2 685	23 738	17 616	292	526	1 052	376	1 128	294	1 176	
18 パルプ・紙・紙加工品製造	2 758	35 189	22 142	122	439	878	333	999	274	1 096	
19 出版・印刷・同関連産業	8 940	99 277	69 621	756	1 844	3 688	1 162	3 486	929	3 716	
20 化学工業	1 536	83 713	61 837	33	115	230	106	318	79	316	
21 石油製品・石炭製品製造	97	2 652	2 286	4	9	18	7	21	4	16	
22 プラスチック製品製造(別掲を除く)	4 704	55 243	32 869	228	709	1 418	553	1 659	467	1 868	
23 ゴム製品製造	1 502	15 227	9 755	90	350	700	208	624	171	684	
24 なめし革・同製品・毛皮製造	1 932	12 043	6 200	179	624	1 248	228	684	185	740	
25 窯業・土石製品製造	1 306	21 140	15 533	73	183	366	137	411	101	404	
26 鉄鋼	1 758	41 751	36 041	89	185	370	167	501	151	604	
27 非鉄金属製造	1 050	23 600	17 811	58	134	268	118	354	82	328	
28 金属製品製造	15 794	145 860	105 510	1 568	3 041	6 082	2 058	6 174	1 572	6 288	
29 一般機械器具製造	13 190	161 953	128 733	1 646	2 336	4 672	1 683	5 049	1 298	5 192	
30 電気機械器具製造	5 010	146 047	93 036	259	588	1 176	484	1 452	402	1 608	
31 輸送用機械器具製造	2 322	52 315	40 883	168	315	630	239	717	222	888	
32 精密機械器具製造	1 021	16 975	11 022	82	144	288	118	354	99	396	
33 武器	1	16	15	-	-	-	-	-	-	-	
34 その他製造	3 602	34 154	19 181	329	719	1 438	441	1 323	387	1 548	
G 電気・ガス・熱供給・水道業	130	14 478	12 223	7	6	12	6	18	1	4	
36 電気	68	9 254	8 103	-	2	4	1	3	-	-	
37 ガス	36	4 783	3 715	5	2	4	1	3	-	-	
38 熱供給	8	95	89	-	-	-	1	3	1	4	
39 水道	18	346	316	2	2	4	3	9	-	-	

資料 総務庁統計局「事業所統計調査報告」

事業所数及び従業者数（民営）

産業分類	5～9人		10～29人		30～49人		50～99人		100～299人		300人以上		番号
	事業所数	従業者数	事業所数	従業者数	事業所数	従業者数	事業所数	従業者数	事業所数	従業者数	事業所数	従業者数	
昭和50年	74 768	478 716	46 311	736 697	8 523	320 620	5 674	384 466	2 913	467 021	874	597 433	50年
53	85 778	548 692	50 966	802 224	8 948	334 232	5 646	383 714	2 962	467 569	815	547 801	53年
56	93 048	594 489	54 910	868 044	9 637	360 814	6 076	410 755	3 022	480 929	834	552 154	56年
61	97 077	624 568	60 700	961 124	10 718	402 941	6 561	442 862	3 335	526 842	874	558 320	61年
平成3年	104 352	675 211	70 479	1 121 736	12 560	471 847	7 650	519 424	3 827	601 174	932	635 702	3年
A 農業	30	200	31	430	1	34	1	54	1	140	-	-	A
01 農	30	200	31	430	1	34	1	54	1	140	-	-	01
B 林業	2	13	3	39	-	-	-	-	-	-	-	-	B
02 林	2	13	3	39	-	-	-	-	-	-	-	-	02
C 漁業	-	-	1	10	-	-	-	-	-	-	-	-	C
03 漁	-	-	-	-	-	-	-	-	-	-	-	-	03
04 水産養殖	-	-	1	10	-	-	-	-	-	-	-	-	04
D 鉱業	10	78	19	325	2	73	-	-	-	-	-	-	D
05 金属	-	-	-	-	-	-	-	-	-	-	-	-	05
06 炭	-	-	-	-	-	-	-	-	-	-	-	-	06
07 原油	-	-	-	-	-	-	-	-	-	-	-	-	07
08 非金属	10	78	19	325	2	73	-	-	-	-	-	-	08
E 建設業	9 024	59 950	7 177	110 707	986	36 251	523	35 293	263	40 640	61	51 585	E
09 総合工事	3 891	25 912	3 203	49 264	441	16 133	259	17 620	147	22 564	40	33 900	09
10 職別工事(設備工事を除く)	2 516	16 650	1 917	29 687	284	10 303	116	7 628	46	7 004	5	1 990	10
11 設備工事	2 617	17 388	2 057	31 756	261	9 815	148	10 045	70	11 072	16	15 695	11
F 製造業	22 083	145 150	16 488	263 931	3 008	113 368	2 043	139 175	1 067	169 086	324	249 622	F
12 食料品製造	650	4 308	733	12 240	205	7 816	152	10 326	96	15 731	21	12 500	12
13 飲料・飼料・たばこ製造	60	412	67	1 085	9	312	12	914	6	807	3	1 549	13
14 繊維工業	1 641	10 727	1 150	18 320	199	7 508	116	7 998	58	9 098	16	8 683	14
15 衣服・その他の繊維製品製造	1 864	12 128	1 062	16 733	147	5 496	102	6 766	42	6 511	4	1 595	15
16 木材・木製品製造(家具を除く)	417	2 694	271	4 197	45	1 698	18	1 285	10	1 901	1	721	16
17 家具・装備品製造	678	4 410	407	6 280	60	2 265	33	2 194	16	2 068	3	2 068	17
18 パルプ・紙・紙加工品製造	727	4 800	630	10 326	120	4 554	73	4 955	34	4 935	6	2 524	18
19 出版・印刷・同関連産業	2 209	14 428	1 517	23 924	247	9 222	190	12 882	70	11 405	16	15 770	19
20 化学工業	358	2 390	422	7 222	141	5 381	125	8 679	117	19 089	40	40 055	20
21 石油製品・石炭製品製造	29	207	26	424	12	453	2	141	1	117	3	1 251	21
22 プラスチック製品製造(別掲を除く)	1 322	8 710	1 112	17 660	165	6 055	93	6 277	46	6 777	9	4 591	22
23 ゴム製品製造	372	2 442	235	3 619	40	1 535	23	1 630	9	1 379	4	2 524	23
24 なめし革・同製品・毛皮製造	398	2 601	273	4 363	30	1 079	13	883	2	266	-	-	24
25 窯業・土石製品製造	287	1 915	351	5 907	89	3 338	56	3 723	27	4 269	2	734	25
26 鉄鋼	453	3 031	479	7 764	89	3 388	90	6 188	36	5 944	19	13 872	26
27 非鉄金属製造	298	1 992	244	4 100	49	1 821	33	2 304	26	4 274	8	8 101	27
28 金属製品製造	4 032	26 375	2 735	43 397	412	15 640	265	18 079	90	13 378	21	8 879	28
29 一般機械器具製造	3 221	21 074	2 200	34 323	363	13 665	249	17 023	145	23 200	49	36 109	29
30 電気機械器具製造													

第2表

産業中分類別、従業者(総数)規模別の

1)第1表頭注1)~3)参照。なお、従業者数には、個人企業業主、有給役員及び常雇の従業者、臨時、日雇が含まれている。

Table with columns for industry classification (産業分類), total number of establishments (事業所数), total number of employees (従業者数), and employee counts by scale (1 person, 2 persons, 3 persons, 4 persons). Rows include categories like H (Transportation/Communication), I (Retail/Food), J (Finance/Insurance), K (Real Estate), and L (Retail/Service).

事業所数及び従業者数(民営)(続)

Table showing the number of private establishments and employees, categorized by employee scale (5-9, 10-29, 30-49, 50-99, 100-299, 300+). Includes industry classification and codes.



市区町村別、産業大分類別の事業所数

第3表

1)第1表頭注1)~3)参照。なお、総数には「M-公務」を含んでいる。

市区町村	総数			A~C 農林漁業		D 鉱業		E 建設業		F 製造業	
	事業所数	従業者数	うち 男	事業所数	従業者数	事業所数	従業者数	事業所数	従業者数	事業所数	従業者数
昭和50年	441 305	3 958 188	...	313	2 181	72	867	20 828	282 526	84 650	1 218 843
53	489 794	4 142 840	...	313	1 702	59	576	25 143	300 442	88 615	1 188 614
56	524 884	4 397 297	...	115	1 807	56	689	27 081	303 565	91 063	1 153 804
61	538 158	4 605 832	2 888 663	103	1 417	43	528	28 340	308 695	91 496	1 155 665
平成3年	541 343	5 074 032	3 116 533	97	1 215	43	507	30 015	364 571	88 620	1 189 210
大阪市地域	272 893	2 725 775	1 726 261	30	410	12	85	13 295	213 102	41 183	492 414
三島地域	37 712	405 778	243 144	12	136	11	182	2 633	27 505	3 089	83 638
豊能地域	26 407	233 561	136 011	9	70	7	101	1 605	13 930	2 549	47 658
北河内地域	50 526	450 959	266 394	10	233	6	82	3 550	30 769	7 914	148 544
中河内地域	54 120	434 566	272 556	5	24	1	19	2 663	20 840	16 556	177 898
南河内地域	24 926	200 502	111 699	14	102	3	7	1 701	13 217	4 435	59 498
泉北地域	49 285	420 101	248 607	6	142	1	2	2 909	28 938	8 115	121 348
泉南地域	25 474	202 790	111 861	11	98	2	29	1 659	16 270	4 779	58 212
大阪市	272 893	2 725 775	1 726 261	30	410	12	85	13 295	213 102	41 183	492 414
都島区	7 267	55 932	33 587	-	-	2	4	502	6 429	1 198	10 571
福島区	7 691	77 754	51 915	-	-	-	-	326	4 600	1 221	14 288
此花区	4 175	46 427	34 070	1	2	-	-	425	5 462	474	16 217
西区	13 791	186 839	127 060	3	29	2	10	693	20 012	1 412	16 816
港区	6 647	54 090	37 137	-	-	1	5	552	7 116	993	8 351
大正区	5 434	43 114	30 391	-	-	-	-	370	5 532	888	14 092
天王寺区	8 932	88 025	53 527	-	-	-	-	366	6 326	1 211	10 467
浪速区	7 983	82 048	55 105	-	-	-	-	395	6 339	955	13 829
西淀川区	6 531	65 735	46 540	1	13	1	7	477	6 502	1 838	31 547
東淀川区	8 498	70 343	42 354	1	8	-	-	602	6 070	981	17 284
東成区	9 173	64 724	41 105	-	-	-	-	351	3 834	2 917	25 361
生野区	15 462	79 779	46 776	1	3	-	-	524	3 518	5 461	33 395
旭区	6 823	42 985	25 207	1	1	-	-	448	3 596	1 085	10 061
城東区	10 054	77 192	49 421	-	-	-	-	539	4 430	2 739	26 323
阿倍野区	8 560	61 779	33 418	-	-	-	-	398	4 152	800	7 594
住吉区	8 945	53 355	29 984	-	-	-	-	604	5 437	682	6 110
東住吉区	10 123	59 847	35 126	1	7	-	-	629	4 974	1 859	13 946
西成区	10 941	60 413	36 259	1	5	-	-	455	3 946	1 638	15 520
淀川区	15 495	154 819	100 879	5	39	-	-	950	12 962	2 260	34 917
鶴見区	5 133	42 813	27 823	1	7	-	-	359	3 388	1 355	17 315
住之江区	6 615	64 868	43 174	-	-	-	-	416	4 509	847	15 200
平野区	11 435	78 903	47 393	2	10	-	-	586	5 250	3 579	32 556
北区	36 356	494 747	312 824	5	52	5	55	1 404	42 759	2 723	55 756
中央区	40 829	619 244	385 186	7	234	1	4	924	35 959	2 067	44 898
堺市	34 671	309 577	186 646	2	19	-	-	2 223	23 193	4 650	83 960
岸和田市	9 702	78 881	44 400	4	35	-	-	611	6 861	1 673	19 333
豊中市	16 831	139 692	81 176	-	-	-	-	941	8 844	2 097	29 753
池田市	4 756	48 229	29 996	-	-	-	-	269	1 958	181	12 567

資料 総務庁統計局「事業所統計調査報告」

及び従業者数(民営、国、地方公共団体)

G 電気・ガス・熱供給・水道業		H 運輸・通信業		I 卸売・小売業、飲食店		J 金融・保険業		K 不動産業		L サービス業	
事業所数	従業者数	事業所数	従業者数	事業所数	従業者数	事業所数	従業者数	事業所数	従業者数	事業所数	従業者数
396	27 116	11 359	270 972	219 097	1 237 048	5 454	162 321	16 983	59 003	81 177	609 025
402	27 391	12 697	278 258	243 657	1 334 565	6 279	170 324	20 549	64 748	91 066	688 783
411	29 629	13 689	294 159	259 209	1 482 508	6 783	173 218	23 370	78 864	102 074	790 619
416	25 836	14 163	296 275	258 424	1 545 951	7 357	175 325	24 974	87 151	111 759	920 432
405	26 023	15 549	342 573	248 173	1 617 281	8 020	194 409	28 492	115 556	120 820	1 129 389
121	13 655	7 816	183 630	131 405	969 744	4 507	129 869	15 964	75 195	58 267	602 770
56	1 990	1 148	34 237	17 534	124 510	584	11 843	2 137	8 287	10 399	106 986
30	1 217	638	19 349	11 903	71 805	364	7 260	2 160	6 326	7 044	60 110
46	2 338	1 368	28 422	22 432	114 146	642	11 109	2 709	8 535	11 718	98 341
30	1 948	1 488	30 018	21 139	112 231	549	10 813	1 717	4 814	9 868	69 581
31	915	444	9 700	10 440	54 259	287	4 274	1 234	3 755	6 223	49 779
53	2 495	2 133	27 507	22 188	116 759	690	12 004	1 747	5 993	11 298	94 605
38	1 465	514	9 710	11 132	53 827	397	7 237	824	2 651	6 003	47 217
121	13 655	7 816	183 630	131 405	969 744	4 507	129 869	15 964	75 195	58 267	602 770
3	39	249	3 354	3 331	19 187	112	2 270	515	1 415	1 349	11 756
3	303	184	4 220	4 231	33 181	95	1 698	305	1 036	1 318	17 873
7	563	216	6 418	1 845	8 208	31	471	348	677	822	7 946
4	701	468	11 536	6 796	76 070	292	10 550	725	4 843	3 384	44 991
3	166	445	11 446	3 103	13 770	59	679	307	795	1 167	9 747
4	70	325	4 789	2 616	10 377	50	626	215	596	963	6 597
1	60	122	4 061	4 025	31 839	160	5 056	734	2 957	2 305	26 613
3	260	175	5 970	4 272	33 646	137	2 946	620	2 790	1 420	15 600
3	105	239	4 873	2 528	12 908	48	778	295	681	1 095	7 792
6	482	429	6 173	3 817	20 952	79	1 175	745	2 121	1 834	15 479
3	175	123	2 336	3 947	19 602	94	1 733	356	1 014	1 376	10 066
4	65	185	3 223	6 386	23 734	125	1 549	493	1 185	2 276	12 213
2	157	240	3 101	3 044	12 444	64	811	437	969	1 498	11 276
8	705	438	6 940	3 934	19 357	85	1 320	484	2 216	1 818	14 121
3	56	123	2 210	4 244	24 276	192	4 459	699	2 158	2 088	15 912
3	309	215	3 015	4 304	19 415	120	1 479	893	2 479	2 120	14 447
2	418	234	3 983	4 750	22 693	94	1 154	1	1 152	2 058	10 921
6	473	175	2 664	5 601	21 068	103	1 343	819	1 716	2 137	12 644
8	468	364	7 845	7 264	50 649	223	5 186	1 056	4 192	3 356	37 392
4	81	321	4 899	1 928	9 221	27	595	317	683	818	6 203
9	1 215	398	10 690	3 249	17 907	59	647	312	905	1 318	12 585
4	175	438	3 702	4 530	20 480	77	1 403	424	1 359	1 786	13 097
18	4 475	906	34 561	17 951	173 454	863	23 708	2 079	16 907	10 347	134 457
10	2 134	804	31 621	23 709	275 306	1 318	58 233	2 295	20 349	9 614	133 078
31	1 949	1 746	20 041	16 344	88 389	517	9 784	1 188	4 561	7 892	70 900
12	774	221	4 393	4 370	22 086	155	4 276	322	1 099	2 290	18 181
15	859	376	9 456	7 550	41 716	234	4 855	1 372	4 114	4 204	36 767
6	203	110	6 129	2 275	12 081	81	1 606	394	1 232	1 420	11 140

市区町村別、産業大分類別の事業所数

第3表

1) 第1表頭注1) ~ 3) 参照。なお、総数には「M-公務」を含んでいる。

市区町村	総数			A~C 農林漁業		D 鉱業		E 建設業		F 製造業	
	事業所数	従業者数	うち 男	事業所数	従業者数	事業所数	従業者数	事業所数	従業者数	事業所数	従業者数
吹田市	11 664	133 547	80 935	2	31	—	—	777	9 205	620	13 408
泉大津市	4 784	34 696	20 066	—	—	—	—	188	1 369	1 222	12 715
高槻市	11 126	106 346	58 570	3	29	8	155	737	6 951	646	25 790
貝塚市	3 774	31 637	17 394	1	13	—	—	222	2 042	792	11 652
守口市	10 720	78 706	46 595	2	8	—	—	810	6 307	2 588	24 936
枚方市	10 854	111 881	62 548	2	168	3	62	684	6 618	807	28 251
茨木市	9 180	103 745	62 220	4	42	2	17	621	6 547	619	23 318
八尾市	15 554	127 061	78 271	2	8	—	—	898	6 750	5 033	58 392
泉佐野市	5 137	40 848	22 979	2	17	1	18	302	2 511	1 195	13 104
富田林市	3 809	33 361	18 194	3	27	1	2	255	1 879	636	9 601
寝屋川市	10 557	83 928	49 087	1	11	—	—	711	6 079	1 071	21 841
河内長野市	3 284	25 241	13 313	4	19	—	—	197	1 340	459	6 035
松原市	5 713	42 381	23 991	1	10	—	—	351	3 102	1 117	13 617
大東市	5 753	56 107	33 444	—	—	2	11	404	3 706	1 336	24 069
和泉市	6 193	43 396	22 071	4	123	1	2	291	2 204	1 722	13 401
箕面市	3 819	39 641	21 528	5	42	5	71	230	2 316	175	4 272
柏原市	2 877	26 796	16 274	1	7	1	19	199	1 414	655	13 331
羽曳野市	3 772	31 420	17 319	—	—	—	—	307	2 531	622	7 739
門真市	8 682	89 184	57 952	1	13	—	—	614	5 691	1 609	41 245
摂津市	5 026	54 305	37 063	3	34	—	—	445	4 476	1 157	18 912
高石市	2 642	23 233	14 172	—	—	—	—	160	1 736	233	6 587
藤井寺市	3 350	23 011	12 046	—	—	—	—	196	1 346	364	4 886
東大阪市	35 689	280 709	178 011	2	9	—	—	1 566	12 676	10 868	106 175
泉南市	2 271	18 320	9 880	—	—	—	—	192	1 651	455	6 319
四條畷市	2 059	14 903	8 138	4	33	1	9	165	1 320	275	3 671
交野市	1 901	16 250	8 630	—	—	—	—	162	1 048	228	4 531
大阪狭山市	1 725	16 033	8 229	1	5	—	—	111	747	228	3 761
阪南市	2 094	14 853	7 331	2	19	1	11	149	1 264	239	3 235
島本町	716	7 835	4 356	—	—	1	10	53	326	47	2 210
豊能町	467	2 809	1 456	—	—	2	30	82	405	37	390
能勢町	534	3 190	1 855	4	28	—	—	83	407	59	676
忠岡町	995	9 199	5 652	—	—	—	—	47	436	288	4 685
熊取町	1 261	10 145	5 333	—	—	—	—	74	743	324	3 156
田尻町	428	2 551	1 426	—	—	—	—	27	261	37	582
岬町	807	5 555	3 118	2	14	—	—	82	937	64	831
太子町	497	2 600	1 445	1	5	1	3	47	203	97	869
河南町	594	4 391	2 566	—	—	—	—	75	427	130	1 281
千早赤阪村	254	1 527	842	3	21	—	—	30	145	69	562
美原町	1 928	20 537	13 754	1	15	1	2	132	1 497	713	11 147

及び従業者数（民営、国、地方公共団体）（続）

G 電気・ガス・熱供給・水道業		H 運輸・通信業		I 卸売・小売業、飲食店		J 金融・保険業		K 不動産業		L サービス業	
事業所数	従業者数	事業所数	従業者数	事業所数	従業者数	事業所数	従業者数	事業所数	従業者数	事業所数	従業者数
15	742	250	7 516	5 614	50 264	187	4 445	853	3 572	3 313	42 277
7	103	188	3 415	1 830	9 314	62	785	233	566	1 035	5 674
17	690	223	6 267	5 383	31 910	194	3 192	552	1 917	3 339	27 752
4	116	86	1 444	1 669	7 772	49	645	84	177	852	7 182
13	709	330	5 354	4 299	19 129	120	1 898	379	1 318	2 158	17 931
10	664	167	4 555	5 243	31 003	199	4 001	565	2 332	3 140	31 467
15	345	337	10 681	4 300	29 197	155	3 398	570	2 305	2 520	25 965
4	237	401	6 997	5 642	28 551	147	2 561	443	1 388	2 941	19 906
6	147	111	2 683	2 207	11 128	86	1 159	162	700	1 043	8 172
2	59	69	1 091	1 572	9 103	43	678	194	885	1 014	9 099
6	364	217	5 660	5 061	24 463	127	2 266	730	2 009	2 609	19 754
7	177	43	1 087	1 434	7 543	45	680	145	434	925	7 335
7	250	92	2 152	2 564	11 793	72	1 122	196	527	1 301	9 153
5	168	173	3 956	2 166	12 004	62	914	455	1 118	1 139	9 400
6	141	96	1 845	2 335	11 328	70	859	193	530	1 445	10 988
4	127	128	3 540	1 767	16 610	38	725	375	916	1 074	10 284
3	104	37	473	1 165	5 205	25	414	101	259	679	5 035
3	270	64	2 316	1 550	7 926	42	543	158	471	1 009	8 309
4	309	416	7 371	3 935	18 603	90	1 323	361	1 188	1 631	11 733
6	163	328	9 472	1 921	11 499	39	667	141	432	975	8 075
5	273	68	1 386	1 254	5 927	35	465	118	307	755	5 894
5	54	51	1 255	1 606	8 149	55	904	214	816	850	5 170
23	1 607	1 050	22 548	14 332	78 475	377	7 838	1 173	3 167	6 248	44 640
4	87	40	458	886	3 804	30	312	82	236	571	4 655
5	70	26	719	875	4 290	24	375	154	338	518	3 790
3	54	39	807	853	4 654	20	332	65	232	523	4 266
3	53	24	319	779	4 914	16	261	95	227	460	5 435
1	25	14	212	933	4 458	36	441	105	282	605	3 780
3	50	10	301	316	1 640	9	141	21	61	252	2 912
4	26	13	109	124	676	8	39	11	28	180	955
1	2	11	115	187	722	3	35	8	36	166	964
4	29	35	820	425	1 801	6	111	15	29	171	1 149
3	19	20	268	503	2 433	22	238	38	94	272	2 970
1	3	6	59	209	849	10	41	13	31	122	623
7	294	16	193	355	1 297	9	125	18	32	248	1 654
1	8	10	51	155	615	6	8	53	97	123	634
1	10	8	73	183	755	3	21	63	102	126	1 585
1	7	7	50	79	222	—	—	2	6	56	421
1	27	76	1 306	518	3 239	5	57	114	190	359	2 638

第4表

市区町村別、経営組織別の事業所数

1)第1表頭注1) 3) a) 参照。4) b) 参照。

市区町村	個人		会社		その他		国、地方公共団体	
	事業所数	従業者数	事業所数	従業者数	事業所数	従業者数	事業所数	従業者数
昭和50年	299 897	906 748	124 390	2 585 170	10 675	141 671	a)6 343	a)324 599
53	332 353	1 021 333	138 977	2 622 022	11 793	165 004	a)6 671	a)334 481
56	351 719	1 097 401	152 826	2 763 927	13 303	192 318	a)7 036	a)343 651
61	345 513	1 086 603	170 753	2 991 640	14 621	215 938	b)7 271	b)311 651
平成3年	316 821	1 017 371	200 040	3 496 334	17 184	260 834	7 298	299 493
大阪市地域	150 293	480 813	112 974	2 004 916	7 607	119 214	2 019	120 832
三島地域	19 757	65 686	15 444	282 772	1 531	26 922	980	30 398
豊能地域	15 379	48 832	9 328	150 175	1 090	12 607	610	21 947
北河内地域	32 579	103 592	15 528	290 176	1 542	26 336	877	30 855
中河内地域	33 973	106 003	17 931	284 639	1 597	20 806	619	23 118
南河内地域	16 056	53 468	7 147	111 546	1 085	17 433	638	18 055
泉北地域	31 946	102 425	14 723	258 374	1 730	24 470	886	34 832
泉南地域	16 838	56 552	6 965	113 736	1 002	13 046	669	19 456
大阪市	150 293	480 813	112 974	2 004 916	7 607	119 214	2 019	120 832
北区	15 515	58 453	19 657	401 403	1 007	18 205	177	16 686
都島区	4 328	13 055	2 721	38 051	162	2 197	56	2 629
福島区	3 710	13 017	3 724	58 323	198	2 721	59	3 693
此花区	2 695	8 634	1 308	33 780	126	1 468	46	2 545
中央区	15 119	55 785	24 137	518 358	1 384	21 805	189	23 296
西区	4 515	14 177	8 783	159 990	411	6 933	82	5 739
港区	4 176	12 756	2 220	34 747	181	2 664	70	3 923
正区	3 575	11 257	1 700	28 302	101	1 408	58	2 147
天王寺区	4 233	14 122	4 152	60 511	475	9 274	72	4 118
浪速区	4 105	13 823	3 634	61 411	166	3 896	78	2 918
西淀川区	3 870	12 583	2 468	49 077	129	1 878	64	2 197
淀川区	7 898	24 766	7 174	120 804	335	5 280	88	3 969
東淀川区	5 368	16 250	2 798	45 319	235	4 767	97	4 007
東成区	5 857	16 930	3 035	41 786	217	2 412	64	3 596
生野区	11 735	35 163	3 319	37 597	328	3 679	80	3 340
旭区	4 871	13 753	1 714	23 452	179	3 034	59	2 746
城東区	6 719	18 976	2 971	47 055	274	5 970	90	5 191
鶴見区	3 286	9 831	1 690	29 299	95	1 356	62	2 327
阿倍野区	5 396	15 687	2 768	37 830	322	3 768	74	4 494
住之江区	3 985	12 921	2 332	43 088	219	3 988	79	4 871
住吉区	6 358	18 063	2 209	26 390	294	3 794	84	5 108
東住吉区	6 934	20 952	2 800	33 077	308	3 082	81	2 736
平野区	7 773	25 076	3 308	46 013	229	3 099	125	4 715
西成区	8 272	24 783	2 352	29 253	232	2 536	85	3 841
堺市	21 932	70 209	11 019	196 861	1 181	18 250	539	24 257
岸和田市	6 301	21 243	2 871	46 472	303	4 462	227	6 704
豊中市	9 933	31 527	6 098	87 988	511	7 505	289	12 672
池田市	2 844	8 606	1 536	33 835	248	1 517	128	4 271

資料 総務庁統計局「事業所統計調査報告」

及び従業者数(民営、国、地方公共団体)

市区町村	個人		会社		その他		国、地方公共団体	
	事業所数	従業者数	事業所数	従業者数	事業所数	従業者数	事業所数	従業者数
吹田市	5 357	17 471	5 539	93 783	444	9 901	324	12 392
泉大津市	3 218	10 142	1 327	21 179	144	1 076	95	2 299
高槻市	6 652	21 669	3 691	68 929	502	8 008	281	7 740
貝塚市	2 465	7 919	1 045	18 533	172	2 333	92	2 852
守口市	7 234	20 783	3 100	47 555	237	5 477	149	4 891
枚方市	6 574	23 008	3 560	70 075	471	8 610	249	10 188
茨木市	4 718	16 284	3 803	73 421	391	6 680	268	7 360
八尾市	9 894	32 493	5 000	81 496	441	5 064	219	8 008
泉佐野市	3 253	11 053	1 573	23 989	184	2 362	127	3 444
富田林市	2 400	8 286	1 096	17 912	205	4 043	108	3 120
寝屋川市	7 109	21 756	2 963	51 136	299	4 996	186	6 040
河内長野市	2 091	7 193	915	13 371	170	2 034	108	2 643
松原市	3 782	12 117	1 633	24 422	186	2 672	112	3 170
大東市	3 514	11 941	1 982	38 297	163	3 095	94	2 774
和泉市	4 470	14 727	1 304	19 453	273	3 205	146	6 011
箕面市	2 022	6 961	1 485	26 025	204	2 895	108	3 760
柏原市	1 828	6 029	838	17 035	138	1 755	73	1 977
羽曳野市	2 512	8 571	982	16 193	188	2 767	90	3 889
門真市	5 587	17 543	2 813	65 771	193	1 958	89	3 912
摂津市	2 590	8 723	2 216	41 641	144	1 765	76	2 716
高石市	1 682	5 045	767	14 574	109	1 782	84	1 832
藤井寺市	2 211	7 035	951	12 909	128	988	60	2 079
東大阪市	22 251	67 481	12 093	186 108	1 018	13 987	327	13 133
泉南市	1 595	5 882	496	9 244	110	1 046	70	2 148
四條畷市	1 383	4 459	539	7 961	81	1 054	56	1 429
交野市	1 178	4 102	571	9 381	98	1 146	54	1 621
大阪狭山市	1 074	3 828	544	8 496	54	2 516	53	1 193
阪南市	1 475	4 917	455	6 644	94	879	70	2 413
島本町	440	1 539	195	4 998	50	568	31	730
豊能町	280	752	106	1 147	41	284	40	626
能勢町	300	986	103	1 180	86	406	45	618
忠岡町	644	2 302	306	6 307	23	157	22	433
熊取町	855	2 986	309	4 713	62	1 444	35	1 002
田尻町	334	898	66	1 386	16	78	12	189
岬町	560	1 654	150	2 755	61	442	36	704
太子町	372	1 140	82	850	33	401	10	209
河南町	424	1 416	110	1 589	32	994	28	392
千早赤阪村	154	442	54	699	20	141	26	245
美原町	1 036	3 440	780	15 105	69	877	43	1 115

第5表

都道府県別、経営組織別、規模別の事業所数及び従業者数(民営、国、地方公共団体)

1) 第1表頭注1) 3) a) 参照。4) b) 参照。

都道府県	総数		経営組織別				規模別(民営)			
			民営		国、地方公共団体		1~29人		30人以上	
	事業所数	従業者数	事業所数	従業者数	事業所数	従業者数	事業所数	従業者数	事業所数	従業者数
昭和50年	5 592 448	45 117 035	5 407 848	39 853 218	a) 184 600	a) 5 263 817	5 213 128	21 722 330	194 720	18 130 888
53	6 060 183	47 948 691	5 869 528	42 521 431	a) 190 655	a) 5 427 260	5 662 873	24 119 101	206 655	18 402 330
56	6 488 329	51 545 087	6 290 703	45 961 266	a) 197 626	a) 5 583 821	6 065 571	26 412 295	225 132	19 548 971
61	6 708 759	54 370 454	6 511 741	49 224 514	b) 197 018	b) 5 145 940	6 266 776	27 961 837	244 965	21 262 677
平成3年	6 753 858	60 018 831	6 559 377	55 013 776	194 481	5 005 055	6 273 857	30 316 068	285 520	24 697 708
北海道	292 288	2 603 010	277 822	2 275 196	14 466	327 814	264 562	1 318 762	13 260	956 434
青森県	77 852	600 558	74 455	516 088	3 397	84 470	71 584	314 908	2 871	201 180
岩手県	74 415	609 830	70 604	538 356	3 811	71 474	67 573	313 629	3 031	224 727
宮城県	117 795	1 060 325	113 708	957 487	4 087	102 838	108 348	538 076	5 360	419 411
秋田県	69 548	540 086	66 071	479 170	3 477	60 916	63 331	283 080	2 740	196 090
山形県	74 246	577 863	71 436	517 645	2 810	60 218	68 601	301 242	2 835	216 403
福島県	113 735	960 225	109 245	875 825	4 490	84 400	104 397	491 892	4 848	383 933
茨城県	137 807	1 247 064	133 385	1 135 428	4 422	111 636	127 714	624 496	5 671	510 932
栃木県	109 184	931 860	106 039	862 708	3 145	69 152	101 834	481 433	4 205	381 275
群馬県	116 310	973 562	113 101	897 346	3 209	76 216	108 704	507 235	4 397	390 111
埼玉県	270 604	2 402 290	264 689	2 232 251	5 915	170 039	252 882	1 271 357	11 807	960 894
千葉県	212 598	1 978 030	206 550	1 802 388	6 048	175 642	197 158	1 009 425	9 392	792 963
東京都	777 470	8 777 116	765 582	8 227 462	11 888	549 654	722 095	3 853 356	43 487	4 374 106
神奈川県	322 774	3 386 814	316 908	3 145 225	5 866	241 589	300 904	1 564 236	16 004	1 580 989
新潟県	152 447	1 204 374	146 861	1 096 374	5 586	108 000	140 887	646 200	5 974	450 174
富山県	69 662	582 644	67 249	534 938	2 413	47 706	64 371	294 927	2 878	240 011
石川県	80 594	608 510	78 047	555 399	2 547	53 111	75 222	337 639	2 825	217 760
福井県	57 046	428 927	54 897	391 296	2 149	37 631	52 946	240 952	1 951	150 344
山梨県	56 303	400 209	54 396	360 818	1 907	39 391	52 677	224 889	1 719	135 929
長野県	130 754	1 058 958	125 721	967 029	5 033	91 929	120 668	550 689	5 053	416 340
岐阜県	129 790	962 423	125 925	884 026	3 865	78 397	121 685	550 480	4 240	333 546
静岡県	217 615	1 898 086	213 085	1 769 013	4 530	129 073	204 258	971 028	8 827	797 985
愛知県	381 776	3 690 636	374 658	3 457 520	7 118	233 116	357 598	1 805 457	17 060	1 652 063
三重県	98 710	844 813	95 110	772 604	3 600	72 209	91 289	425 362	3 821	347 242
滋賀県	61 650	558 447	59 300	507 521	2 350	50 926	56 806	265 399	2 494	242 122
京都府	163 001	1 260 279	159 652	1 152 247	3 349	108 032	154 175	680 418	5 477	471 829
大阪府	541 343	5 074 032	534 045	4 774 539	7 298	299 493	509 076	2 546 392	24 969	2 228 147
兵庫県	279 371	2 364 593	272 252	2 171 498	7 119	193 095	261 502	1 219 275	10 750	952 223
奈良県	54 481	430 593	52 079	379 792	2 402	50 801	50 239	231 457	1 840	148 335
和歌山県	65 168	437 585	62 575	390 723	2 593	46 862	60 786	254 954	1 789	135 769
鳥取県	34 706	278 383	33 019	246 069	1 687	32 314	31 697	146 650	1 322	99 419
島根県	48 238	350 858	45 598	307 856	2 640	43 002	44 035	198 069	1 563	109 787
岡山県	100 542	883 374	96 731	805 306	3 811	78 068	92 381	448 207	4 350	357 099
広島県	156 234	1 393 220	151 285	1 275 361	4 949	117 859	144 753	708 490	6 532	566 871
山口県	85 708	707 850	82 403	635 931	3 305	71 919	79 248	371 979	3 155	263 952
徳島県	49 793	356 943	47 401	313 353	2 392	43 590	45 854	202 077	1 547	111 276
香川県	62 090	489 876	59 784	440 939	2 306	48 937	57 490	268 409	2 294	172 530
愛媛県	86 566	657 612	83 016	595 860	3 550	61 752	80 012	364 974	3 004	230 886
高知県	50 811	340 012	48 238	296 079	2 573	43 933	46 699	196 393	1 539	99 686
福岡県	255 382	2 198 545	249 621	2 022 339	5 761	176 206	238 833	1 161 702	10 788	860 637
佐賀県	45 620	372 147	43 835	330 466	1 785	41 681	42 036	196 375	1 799	134 091
長崎県	77 302	599 133	74 005	524 255	3 297	74 878	71 285	322 799	2 720	201 456
熊本県	92 487	747 808	88 813	663 619	3 674	84 189	85 361	397 787	3 452	265 832
大分県	67 648	522 889	64 797	465 618	2 851	57 271	62 337	282 034	2 460	183 584
宮崎県	64 529	481 838	62 283	429 792	2 246	52 046	60 121	271 857	2 162	157 935
鹿児島県	97 288	707 424	92 919	620 749	4 369	86 675	89 619	384 417	3 300	236 332
沖縄県	72 577	477 177	70 182	412 272	2 395	64 905	68 224	275 204	1 958	137 068

資料 総務庁統計局「事業所統計調査報告」

第5章  
農業