

第 13 章

サービス業

第13章 サービス業

事業所数

平成11年サービス業基本調査結果によると、平成11年7月1日現在の民営サービス業の事業所数は、10万6904事業所（家事サービス業、病院及び学校を除く。）で、第1回調査の平成元年と比べ13.1%の増加となっている。その内、非営利的業種は1万7777事業所で、元年に比べ26.1%の増加となっている。

産業中分類別では、個人教授所や土木建築サービス業などの「専門サービス業」が2万6489事業所（全事業所数の24.8%）と最も多く、次いで、「洗濯・理容・浴場業」が2万6166事業所（同24.5%）、人材派遣業や建物サービス業などの「その他の事業サービス業」が6257事業所（同5.9%）となっている。

経営組織別では、「個人」が5万6123事業所（全事業所数の52.5%）、「会社」が3万7919事業所（同35.5%）、「会社以外の法人」が1万912事業所（同10.2%）、「法人以外の団体」が1950事業所（同1.8%）となっている。

従業者数

従業者数は90万7593人で、元年と比べ37.6%の増加となっている。従業上の地位別では、「常用雇用者」が74万7761人（全従業者数の82.4%）と最も多く、常用雇用者の内、「パート・アルバイトなど」が24万1332人で32.3%を占めている。

産業中分類別では、「専門サービス業」が16万9072人（全従業者数の18.6%）と最も多く、次いで、「その他の事業サービス業」が16万6585人（同18.4%）、「洗濯・理容・浴場業」が10万2068人（同11.2%）となっている。

収入金額

サービス業全体の収入金額は17兆2736億円となっており、平成元年と比べ50.6%増となっている。その内訳を産業中分類別にみると、パチンコホールなどの「娯楽業」が3兆5353億円（サービス業全体の20.5%）と最も多く、次いで、「専門サービス業」が2兆1555億円（同12.5%）、「その他の事業サービス業」が1兆6431億円（同9.5%）、「物品賃貸業」が1兆6083億円（同9.3%）と続いている。

また、平成元年と平成11年の構成比を比べると、「専門サービス業」が4.6ポイント増と最も大きく、次いで、「情報サービス・調査業」が4.1ポイント増、「その他の事業サービス業」が2.8ポイント増となっている。

一方、「協同組合」が12.3ポイント減となっている。

収入金額に対する経費総額の比率

経費総額は、14兆9150億円となり、平成元年に比べて60.2%の増加となっている。

収入金額に対する経費総額の比率は、86.3%となり、平成元年の81.2%に比べ、5.1ポイントの増加となった。産業中分類別では、「学術研究機関」（236.2%）、「その他のサービス業」（102.9%）、「教育（学校を除く）」（101.3%）の3業種が100%を超えている。

経費総額に占める給与支給総額の比率

給与支給総額は、3兆7146億円となり、平成元年に比べ124.5%の増加となっている。

経費総額に占める給与支給総額の比率は、24.9%となり、平成元年の17.8%に比べ7.1ポイント増加となった。産業中分類別では、「その他の事業サービス」が50.6%と最も高く、次いで「教育（学校を除く）」が48.4%、「保健衛生」が47.4%となっている。

設備投資額

最近1年間に行った設備投資額は、9464億円となり、平成元年と比べて、27.5%の増加となっている。

産業中分類別では、「物品賃貸業」が4862億円と最も多く、次いで、「娯楽業」が1444億円、「専門サービス業」が536億円となっている。

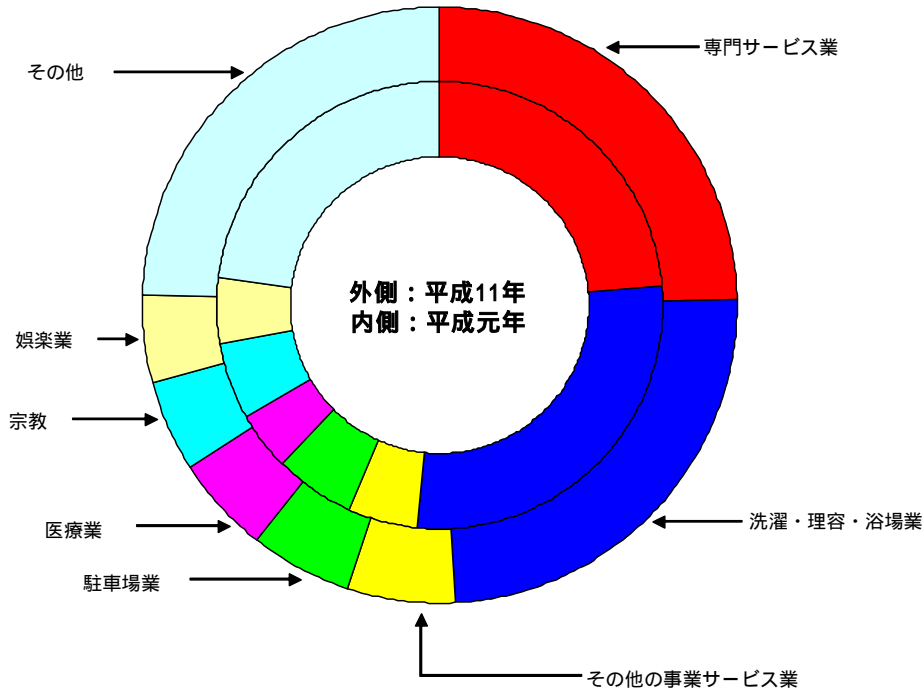
また、設備投資を行った事業所について、1事業所当たりの設備投資額は3420万円となり、平成元年の2848万円と比べて20.1%の増加となっている。

市町村別の結果

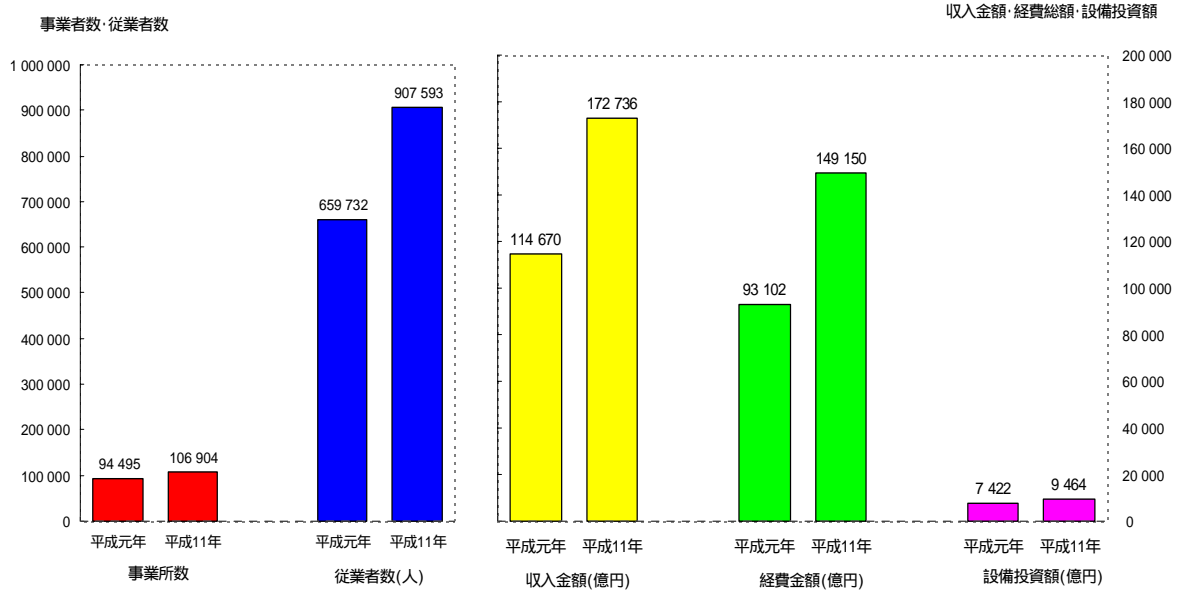
事業所数を市町村別にみると、大阪市が5万3897事業所と最も多く、大阪府の50.4%を占めている。次いで、堺市が7853事業所（構成比7.3%）、東大阪市が6191事業所（同5.8%）、豊中市が3291事業所（同3.1%）、茨木市が2718事業所（同2.5%）となっている。

また、収入金額を市町村別にみると、大阪市が12兆2726億円と最も多く、大阪府の71.0%を占めている。次いで、堺市が7087億円（構成比4.1%）、吹田市が4588億円（同2.7%）、東大阪市が4356億円（同2.5%）、豊中市が3598億円（同2.1%）となっている。

産業中分類別事業所数の構成比及び推移



事業所数、従業者数、収入金額、経費総額、設備投資額の推移



第1表

産業(中分類)別事業所数、従業者数、常用雇用者数、

1) 「(Lサービス業)」には、産業中分類「85」、「88」～「95」に属する事業所は含まれていない。
 2) 平成6年の常用雇用者数は、雇用者数から「パート・アルバイト、臨時雇用者など」のうち、「1か月以内の者」を差し引いて求めた。
 3) 「1事業所当たりの設備投資額」の算出は、「設備投資なし」及び「設備投資額不詳」の事業所を除いている。

	事業所数			従業者数					
	平成元年	平成6年	平成11年	平成元年	平成6年	平成11年	うち常用雇用者数		
							平成元年	平成6年	平成11年
L サービス業	94 495	...	106 904	659 732	...	907 593	455 450	...	747 761
(Lサービス業)	80 398	86 842	89 127	572 398	626 478	773 940	388 273	489 124	634 091
72 洗濯・理容・浴場業	26 414	26 399	26 166	81 489	84 370	102 068	38 099	49 884	69 132
73 駐車場業	5 603	5 984	5 746	10 039	12 176	14 534	2 651	3 770	6 787
74 その他の生活関連サービス業	3 418	3 982	4 301	19 257	21 656	27 473	10 749	14 870	20 497
75 旅館、その他の宿泊所	2 641	2 409	2 265	30 961	32 873	39 914	23 111	29 267	36 909
76 娯楽業(映画・ビデオ制作業を除く)	4 425	5 507	5 024	46 552	66 939	69 038	31 078	54 685	59 637
77 自動車整備業	3 015	3 862	3 607	15 417	19 752	20 392	10 067	13 951	15 335
78 機械・家具等修理業(別掲を除く)	1 635	2 002	1 936	14 849	18 894	23 661	12 200	16 070	20 898
79 物品賃貸業	2 004	1 954	2 189	20 403	21 959	25 516	15 296	18 929	22 330
80 映画・ビデオ制作業	243	240	334	3 335	4 071	4 710	2 481	3 471	3 710
81 放送業	179	159	166	6 147	5 218	6 192	5 731	5 067	5 809
82 情報サービス・調査業	2 006	2 170	2 734	62 332	56 724	76 481	53 807	52 382	71 933
83 広告業	1 353	1 406	1 283	20 332	19 248	18 326	16 608	15 346	15 366
84 専門サービス業(他に分類されないもの)	22 356	25 646	26 489	120 560	138 028	169 072	70 863	100 865	130 186
85 協同組合(他に分類されないもの)	988	...	1 082	9 460	...	8 863	8 112	...	7 850
86 その他の事業サービス業	4 718	4 676	6 257	113 763	117 533	166 585	89 697	104 655	147 223
87 廃棄物処理業	389	448	629	6 961	7 037	9 979	5 836	5 913	8 338
88 医療業(病院を除く)	3 945	...	5 648	11 975	...	25 125	5 415	...	18 584
89 保健衛生	42	...	74	850	...	2 482	619	...	2 343
90 社会保険、社会福祉	1 306	...	2 059	21 085	...	43 434	18 923	...	41 008
91 教育(学校を除く)	351	...	509	6 967	...	7 922	5 487	...	7 376
92 学術研究機関	108	...	174	9 171	...	9 859	8 941	...	9 681
93 宗教	5 171	...	5 548	15 066	...	18 324	9 232	...	11 203
94 政治・経済・文化団体	1 962	...	2 349	11 765	...	14 448	9 561	...	12 778
95 その他のサービス業	223	...	334	996	...	3 195	886	...	2 846

	総額			設備投資額			1事業所当たり		
	経費総額			設備投資額			収入金額		
	うち給与支給総額								
	平成元年	平成6年	平成11年	平成元年	平成6年	平成11年	平成元年	平成6年	平成11年
L サービス業	1 654 949	...	3 714 595	742 158	...	946 388	12 584	...	16 853
(Lサービス業)	1 382 986	1 946 426	3 172 797	534 842	901 142	887 415	10 733	13 228	17 095
72 洗濯・理容・浴場業	92 944	125 405	256 170	31 567	19 996	39 886	1 340	1 600	2 689
73 駐車場業	8 858	17 334	24 674	4 312	15 152	9 711	672	1 189	1 400
74 その他の生活関連サービス業	38 737	52 802	72 580	7 329	5 622	10 785	5 442	5 537	6 740
75 旅館、その他の宿泊所	76 905	102 695	151 021	22 496	14 029	17 879	11 402	15 038	24 725
76 娯楽業(映画・ビデオ制作業を除く)	108 587	181 160	210 885	64 390	93 626	144 375	48 921	61 409	71 221
77 自動車整備業	40 399	63 189	79 798	5 168	4 736	20 322	6 360	5 915	7 783
78 機械・家具等修理業(別掲を除く)	53 968	83 022	144 965	7 259	2 193	8 444	12 276	15 905	28 286
79 物品賃貸業	63 011	90 017	114 044	303 364	690 414	486 237	68 638	91 285	79 318
80 映画・ビデオ制作業	11 753	17 741	25 987	1 024	877	1 951	30 083	33 035	29 376
81 放送業	57 064	46 035	63 752	6 342	4 330	31 740	154 772	180 985	237 442
82 情報サービス・調査業	183 825	270 426	431 995	15 659	7 872	27 962	30 309	39 881	59 211
83 広告業	90 396	114 473	126 863	2 949	2 512	3 377	87 673	80 357	89 713
84 専門サービス業(他に分類されないもの)	276 587	432 868	707 825	33 335	23 454	53 607	4 179	5 419	8 619
85 協同組合(他に分類されないもの)	35 803	...	41 865	9 900	...	7 833	160 813	...	23 550
86 その他の事業サービス業	257 452	317 441	712 470	26 467	12 034	18 974	17 000	17 835	28 616
87 廃棄物処理業	22 499	31 819	49 767	3 178	4 294	12 165	20 239	22 780	39 744
88 医療業(病院を除く)	15 741	...	55 620	3 216	...	9 147	1 665	...	2 814
89 保健衛生	3 338	...	13 565	432	...	457	19 039	...	39 496
90 社会保険、社会福祉	73 461	...	175 752	5 786	...	14 236	78 160	...	79 273
91 教育(学校を除く)	27 756	...	47 433	147 841	...	4 373	22 503	...	19 799
92 学術研究機関	50 215	...	67 861	15 149	...	11 577	120 749	...	44 128
93 宗教	24 047	...	49 304	10 708	...	5 267	1 584	...	2 918
94 政治・経済・文化団体	39 274	...	77 544	13 937	...	5 388	10 825	...	13 497
95 その他のサービス業	2 327	...	12 854	346	...	695	3 675	...	9 218

収入金額、経費総額、給与支給額及び設備投資額(総額, 1事業所当たり)

総 額						産業分類 番 号
収 入 金 額			経 費 総 額			
平成元年	平成6年	平成11年	平成元年	平成6年	平成11年	
百万円						
11 467 005	...	17 273 638	9 310 234	...	14 915 009	L
8 310 231	11 401 616	14 693 397	6 390 755	9 797 194	12 467 440	
346 202	417 237	691 449	241 626	311 302	583 509	72
37 143	70 637	81 324	22 317	48 643	65 349	73
178 993	217 652	274 585	141 475	170 194	222 130	74
294 929	360 625	534 759	246 219	326 745	486 280	75
2 077 479	3 396 037	3 535 253	1 577 751	3 178 005	3 034 171	76
189 156	229 283	275 057	137 108	188 447	259 274	77
199 920	318 322	516 549	162 315	269 742	396 737	78
1 272 278	1 746 573	1 608 325	862 889	1 297 202	1 303 962	79
62 970	85 643	96 436	54 370	76 871	89 863	80
271 166	287 591	371 233	213 946	215 253	288 712	81
550 168	854 867	1 538 443	452 459	727 688	1 301 743	82
1 084 013	1 115 849	1 130 865	865 574	994 857	1 001 952	83
903 578	1 377 861	2 155 504	714 554	1 165 244	1 818 891	84
1 572 847	...	248 044	1 518 383	...	194 237	85
763 546	821 390	1 643 120	634 146	744 433	1 406 848	86
78 691	102 050	240 494	64 006	82 567	208 019	87
63 191	...	149 173	47 877	...	118 685	88
8 078	...	29 590	7 159	...	28 594	89
1 006 287	...	1 491 502	924 936	...	1 363 160	90
76 582	...	96 843	66 346	...	98 099	91
130 703	...	77 749	120 676	...	183 674	92
81 883	...	156 697	63 932	...	145 270	93
209 169	...	300 132	163 025	...	284 447	94
8 034	...	30 512	7 146	...	31 403	95

1事業所当たり									産業分類 番 号
経 費 総 額			うち給与支給総額			設 備 投 資 額			
平成元年	平成6年	平成11年	平成元年	平成6年	平成11年	平成元年	平成6年	平成11年	
万円									
10 217	...	14 655	1 795	...	3 664	2 848	...	3 420	L
8 249	11 350	14 650	1 765	2 260	3 755	2 322	4 961	3 748	
934	1 192	2 277	359	480	998	388	387	687	72
405	819	1 118	161	292	424	352	1 403	1 182	73
4 298	4 324	5 480	1 163	1 344	1 783	723	805	970	74
9 514	13 625	22 538	2 974	4 283	6 961	2 502	2 000	2 502	75
37 147	57 372	64 605	2 551	3 298	4 504	4 356	3 960	7 163	76
4 608	4 839	6 562	1 358	1 612	2 246	428	696	1 020	77
9 997	13 531	21 546	3 236	4 173	7 936	1 632	538	1 732	78
46 568	67 752	63 214	3 372	4 682	5 603	39 385	120 600	72 586	79
26 018	29 749	27 357	5 606	6 948	7 960	1 211	1 143	1 854	80
122 156	135 462	185 977	32 584	28 971	40 866	19 240	23 242	50 948	81
24 796	33 924	50 020	9 853	12 615	16 451	2 446	1 299	2 569	82
69 984	71 629	79 512	7 264	8 237	9 992	876	1 112	725	83
3 311	4 577	7 322	1 279	1 701	2 835	557	461	707	84
155 251	...	18 453	3 637	...	4 007	3 704	...	2 505	85
14 103	16 144	24 453	5 738	6 900	12 467	2 016	1 057	1 143	86
16 479	18 431	34 519	5 786	7 103	8 098	2 305	2 294	5 585	87
1 265	...	2 255	416	...	1 087	355	...	697	88
17 000	...	38 203	7 846	...	18 139	3 443	...	911	89
71 841	...	71 760	5 698	...	8 979	1 016	...	1 799	90
19 511	...	19 829	8 157	...	9 626	126 760	...	3 936	91
111 486	...	111 228	46 391	...	41 073	28 378	...	16 008	92
1 236	...	2 654	465	...	894	1 143	...	543	93
8 427	...	12 709	2 022	...	3 441	5 851	...	1 636	94
3 262	...	9 541	1 061	...	3 893	1 270	...	723	95

第2表

産業（中間分類）、主産業の収入を

	収入金額	主産業の収入を得た		
		主産業の 収入金額	個人 (一般消費者)	同一企業・ 団体内
	百万円			
L サービス業	17 273 638	15 496 503	6 133 370	414 501
72 洗濯・理容・浴場業	691 449	610 701	500 718	3 138
721 洗濯業	298 993	247 279	142 359	3 138
72A 普通洗濯業	174 059	169 029	125 843	3 093
723 理容業	105 636	100 073	99 972	-
724 美容業	234 981	222 756	219 250	-
73 駐車場業	81 324	72 101	53 261	932
74 その他の生活関連サービス業	274 585	248 445	168 762	17 461
75 旅館，その他の宿泊所	534 759	346 782	274 037	7 089
751 旅館	466 294	293 820	235 055	1 631
76 娯楽業	3 535 253	3 431 149	3 366 752	2 107
766 スポーツ施設提供業	140 210	113 487	102 831	513
77 自動車整備業	275 057	249 716	83 141	34 347
78 機械・家具等修理業	516 549	406 463	34 829	25 878
79 物品賃貸業	1 608 325	1 268 640	100 657	26 967
80,81,83 映画・ビデオ制作業，放送業，広告業	1 598 535	1 484 051	89 065	24 124
82 情報サービス・調査業	1 538 443	1 224 696	19 360	77 425
84 専門サービス業	2 155 504	1 996 772	457 967	34 669
845 土木建築サービス業	816 203	767 921	37 143	15 331
85 協同組合	248 044	248 044	82 259	6 656
86 その他の事業サービス業	1 643 120	1 449 495	81 291	71 153
87 廃棄物処理業	240 494	224 705	20 534	2 477
88 89 医療業（病院を除く）、保健衛生	178 763	172 317	99 051	5 692
90 社会保険，社会福祉	1 491 502	1 464 788	399 626	68 340
91,92 教育（学校を除く），学術研究機関	174 591	160 305	53 195	5 274
93 宗教	156 697	144 473	128 250	-
94 政治・経済・文化団体	300 132	271 222	115 562	773
95 その他のサービス業	30 512	21 640	5 053	-

資料 総務省統計局「平成11年サービス業基本調査」

得た相手先（9区分）別収入金額

相手先別収入金額							
総 数	他の企業・団体						
	農林漁業	鉱業，製造業	卸売・小売業，飲食店	建設業，不動産業	金融・保険業，運輸・通信業，電気・ガス・熱供給・水道業	サービス業	官 公 庁 (現業は除く)
8 948 632	46 239	1 665 646	1 140 585	936 046	1 062 802	2 678 881	1 418 434
106 844	29	8 514	41 953	811	2 479	52 642	416
101 782	-	8 249	41 529	522	2 283	48 941	257
40 093	-	6 826	2 045	65	442	30 611	105
101	-	-	-	101	-	-	-
3 505	-	-	82	-	-	3 423	-
17 908	2	1 466	4 967	2 556	782	6 807	1 326
62 221	-	3 161	19 324	4 320	1 316	30 289	3 811
65 656	278	4 615	5 692	8 569	19 489	22 841	4 173
57 134	255	4 044	5 337	8 239	17 330	20 308	1 621
62 291	572	1 920	3 680	3 990	2 906	31 629	17 593
10 143	-	359	533	1 098	434	2 532	5 187
132 228	88	9 292	14 877	5 960	41 761	59 026	1 224
345 755	459	83 190	39 385	34 386	60 685	100 761	26 889
1 141 017	15 418	276 262	213 448	230 188	94 584	262 434	48 682
1 370 861	11 734	366 455	214 737	107 719	92 355	545 670	32 191
1 127 910	3 857	266 297	92 503	27 327	256 074	405 856	75 996
1 504 136	1 092	311 680	130 825	219 248	113 903	299 438	427 949
715 447	321	20 717	12 909	139 477	65 506	90 468	386 049
159 129	6 268	7 024	71 471	28 464	32 243	9 367	4 291
1 297 051	4 457	179 904	125 804	199 088	254 715	423 914	109 170
201 695	96	17 958	11 234	38 069	8 928	13 827	111 583
67 574	22	5 401	3 902	2 858	3 179	37 498	14 714
996 822	-	88 138	87 629	11 735	41 772	332 689	434 860
101 837	279	13 732	38 190	2 813	3 600	4 087	39 136
16 222	3	439	343	300	669	14 469	-
154 887	1 496	18 669	17 337	7 068	31 332	24 979	54 006
16 587	87	1 528	3 283	576	30	658	10 424

第3表 経営組織、産業中分類別事業所数、従業者数、収入金額、経費総額、給与支給総額及び設備投資額

経営組織：個人

産業中分類	事業所数	従業者数	収入金額	経費総額		設備投資額
					給与支給総額	
	所	人	百万円			
サービス業	56 123	147 453	981 325	734 432	253 175	39 595
洗濯・理容・浴場業	78 156	43 494	644 608	438 668	201 540	23 247
駐車場業	17 055	5 692	81 909	42 946	10 521	10 787
その他の生活関連サービス業	8 827	5 379	109 540	81 383	23 397	7 280
旅館，その他の宿泊所	1 429	1 375	24 299	19 133	4 940	3 730
娯楽業	6 538	7 237	476 222	421 475	32 239	17 566
自動車整備業	8 939	6 046	186 646	135 107	42 626	3 572
機械・家具等修理業	3 077	1 612	43 283	29 268	10 595	1 081
物品賃貸業	1 586	1 723	35 268	25 838	8 533	1 497
映画・ビデオ制作業	64	78	1 498	1 729	500	81
放送業	-	-	-	-	-	-
情報サービス・調査業	187	89	1 850	1 555	531	68
広告業	319	253	17 018	14 525	3 209	289
専門サービス業	53 735	54 867	1 417 424	1 051 984	438 635	53 644
協同組合	-	-	-	-	-	-
その他の事業サービス業	4 084	4 334	72 243	58 168	25 226	2 190
廃棄物処理業	543	869	33 013	24 089	11 736	165
医療業（病院を除く）	19 107	13 140	223 958	152 961	62 667	12 863
保健衛生	-	-	-	-	-	-
社会保険，社会福祉	629	1 113	6 221	5 691	3 117	770
教育（学校を除く）	57	33	279	146	38	0
学術研究機関	23	29	830	1 186	635	0
宗教	311	91	1 603	1 235	397	0
政治・経済・文化団体	-	-	-	-	-	-
その他のサービス業	-	-	-	-	-	-

第 3 表 経営組織、産業中分類別事業所数、従業者数、収入金額、経費総額、給与支給総額及び設備投資額（続）

経営組織：会社

産業中分類	事業所数	従業者数	収入金額	経費総額	給与支給総額	設備投資額
サービス業	37 919	641 600	13 081 458	11 435 402	2 947 171	855 246
洗濯・理容・浴場業	19 510	58 323	1 819 119	1 626 541	725 731	119 830
駐車場業	5 408	7 477	205 050	186 700	75 903	28 007
その他の生活関連サービス業	7 696	20 971	968 181	792 543	259 701	35 339
旅館，その他の宿泊所	6 037	34 630	1 894 496	1 690 338	528 953	63 344
娯楽業	8 221	57 083	8 627 914	7 839 451	568 398	435 483
自動車整備業	5 272	13 448	860 060	846 772	256 464	75 458
機械・家具等修理業	4 650	22 006	2 022 027	1 556 805	568 649	32 696
物品賃貸業	5 984	23 632	6 201 431	5 028 203	405 175	1 937 375
映画・ビデオ制作業	1 272	4 632	384 246	357 725	103 448	7 723
放送業	635	5 227	1 297 835	1 050 964	215 025	108 196
情報サービス・調査業	9 747	75 476	5 584 155	4 683 868	1 570 385	97 942
広告業	4 814	18 073	4 506 444	3 993 283	504 244	13 220
専門サービス業	36 350	110 540	6 326 060	5 477 363	2 108 929	141 921
協同組合	-	-	-	-	-	-
その他の事業サービス業	19 815	156 959	6 214 872	5 315 297	2 697 699	69 761
廃棄物処理業	1 847	8 378	650 174	524 378	166 785	31 373
医療業（病院を除く）	2 722	7 480	245 422	206 376	96 066	9 157
保健衛生	118	504	14 415	14 158	6 331	344
社会保険，社会福祉	413	1 323	31 315	31 594	12 490	238
教育（学校を除く）	1 193	6 298	267 929	296 490	141 269	14 357
学術研究機関	451	8 848	220 870	641 135	246 974	45 120
宗教	-	-	-	-	-	-
政治・経済・文化団体	-	-	-	-	-	-
その他のサービス業	134	291	7 491	8 151	3 435	2 025

第3表 経営組織、産業中分類別事業所数、従業者数、収入金額、経費総額、給与支給総額及び設備投資額（続）

経営組織：その他

産業中分類	事業所数	従業者数	収入金額	経費総額		設備投資額
					給与支給総額	
	所	人	百万円			
サービス業	12 862	118 539	3 210 855	2 745 174	514 249	51 547
洗濯・理容・浴場業	315	252	3 078	2 393	1 267	82
駐車場業	520	1 364	38 337	31 750	12 272	49
その他の生活関連サービス業	682	1 123	20 621	14 593	7 224	523
旅館，その他の宿泊所	722	3 909	162 217	170 944	49 835	2 482
娯楽業	589	4 717	1 639 464	973 559	53 353	5 727
自動車整備業	219	898	53 523	55 217	20 102	2 257
機械・家具等修理業	16	43	886	877	614	
物品賃貸業	32	161	9 069	7 870	2 481	22
映画・ビデオ制作業						
放送業	28	965	187 097	103 884	39 981	18 762
情報サービス・調査業	195	916	43 669	56 780	22 896	1 941
広告業						
専門サービス業	747	3 665	245 999	237 601	68 671	837
協同組合	4 327	8 863	992 177	776 947	167 458	31 330
その他の事業サービス業	1 129	5 291	285 363	253 926	126 956	3 945
廃棄物処理業	125	732	278 789	283 608	20 545	17 122
医療業（病院を除く）	762	4 506	127 313	115 404	63 747	14 566
保健衛生	180	1 978	103 945	100 216	47 931	1 485
社会保険，社会福祉	6 223	40 998	5 825 502	5 315 257	613 814	50 430
教育（学校を除く）	602	1 592	83 248	63 466	35 423	2 129
学術研究機関	223	981	89 295	92 375	23 837	1 190
宗教	21 883	18 234	625 184	579 844	196 819	21 068
政治・経済・文化団体	9 396	14 448	1 200 528	1 137 789	310 175	21 552
その他のサービス業	1 201	2 904	114 555	117 462	47 980	756

第 4 表

市町村別事業所数、従業者数、収入金額、
経費総額、給与支給総額及び設備投資額

市町村名	事業所数	従業者数	収入金額	経費総額	うち給与支給総額		設備投資額
	所	人	百万円				
大阪府	106 904	907 593	17 273 638	14 915 009	3 714 595		946 388
大阪府	53 897	541 970	12 272 594	10 457 243	2 501 679		729 109
大坂市	7 853	55 327	708 725	623 391	167 230		56 849
岸和田市	2 364	13 956	146 116	120 314	37 071		6 263
豊中市	3 291	26 664	359 826	312 776	94 302		10 647
池田市	1 348	8 075	95 877	83 741	20 778		4 006
吹田市	2 148	26 749	458 797	410 627	117 133		19 971
泉大津市	929	5 126	54 225	44 740	17 687		1 546
高槻市	2 672	20 381	257 884	240 541	77 019		7 709
貝塚市	897	5 106	63 605	58 693	15 260		2 269
守口市	1 554	9 379	249 944	229 804	35 643		5 556
枚方市	2 456	21 888	283 262	249 751	67 391		8 603
茨木市	2 718	21 536	302 204	286 339	77 564		11 213
八尾市	2 033	13 492	228 975	188 538	39 963		9 325
泉佐野市	964	8 124	101 613	89 944	25 771		2 546
富田林市	757	5 485	71 158	65 068	22 001		4 490
寝屋川市	2 142	13 386	204 469	178 576	46 656		4 247
河内長野市	739	4 777	62 861	53 546	15 217		1 348
松原市	1 387	6 613	87 489	82 775	16 823		1 855
大東市	944	6 469	104 744	94 934	19 450		2 706
和泉市	1 352	5 504	69 720	62 593	13 170		1 934
箕面市	618	5 506	57 448	54 005	17 593		1 937
柏原市	732	2 839	28 489	23 629	8 730		175
羽曳野市	629	4 576	47 480	49 191	16 454		831
門真市	1 202	8 115	137 000	136 705	29 615		2 707
摂津市	612	4 996	80 681	72 270	20 472		4 237
高石市	607	3 634	38 299	31 027	11 501		681
藤井寺市	945	5 284	49 239	47 546	16 553		1 137
東大阪府	6 191	29 870	435 625	364 429	91 952		15 723
泉南市	347	2 804	34 194	31 067	10 142		551
四條畷市	423	1 789	19 701	12 834	4 838		709
交野市	444	3 191	23 005	19 456	8 691		426
大阪狭山市	251	2 110	15 715	13 180	7 220		136
阪南市	363	2 362	19 049	15 554	5 510		352
島本町	89	1 956	12 913	31 499	9 922		2 661
豊能町	73	327	3 657	2 002	894		4
能勢町	106	1 088	13 529	13 518	5 279		57
忠岡町	132	550	8 195	6 170	1 524		82
熊取町	144	974	8 812	7 750	2 677		181
田尻町	45	550	3 479	2 481	1 291		89
岬町	217	1 938	13 830	12 942	4 683		247
太子町	36	894	5 105	4 878	2 699		89
河内町	82	767	8 101	5 556	2 379		19 757
千早赤阪村	31	172	6 006	5 714	989		58
美原町	138	1 293	19 998	17 676	5 179		1 367

資料 大阪府企画調整部統計課「大阪のサービス業」

第5表 市町村、経営組織(3区分)別事業所数、従業者数、収入金額、経費総額、給与支給総額及び設備投資額

経営組織：個人

市町村名	事業所数	従業者数	収入金額	経費総額		設備投資額
					うち給与支給総額	
	所	人	百万円			
大阪市	24 715	67 136	528 122	399 113	133 112	13 505
堺市	5 022	13 305	66 988	46 705	18 566	4 076
岸和田市	1 502	4 047	27 135	21 253	8 031	601
豊中市	1 868	4 436	25 149	18 989	6 471	1 920
池田市	825	2 364	11 273	8 122	3 452	145
吹田市	817	2 726	14 341	9 351	4 612	252
泉大津市	587	1 076	4 326	2 839	855	216
高槻市	1 450	3 377	15 522	10 612	4 295	967
貝塚市	580	1 394	5 025	3 521	1 277	46
守口市	969	1 794	11 631	6 329	2 177	749
枚方市	1 291	3 598	20 938	16 821	4 746	1 723
茨木市	1 298	3 926	13 390	8 476	3 647	5 192
八尾市	1 246	3 572	27 782	20 534	6 696	583
泉佐野市	480	1 081	5 075	3 740	1 713	144
富田林市	424	999	4 938	3 668	1 322	1 235
寝屋川市	1 333	3 126	16 754	15 690	7 601	866
河内長野市	466	1 644	11 009	9 510	4 545	543
松原市	922	2 163	9 491	7 063	2 341	431
大東市	538	1 224	8 682	6 183	1 661	301
和泉市	761	1 549	16 813	13 893	1 320	319
箕面市	215	798	3 592	2 548	1 317	23
柏原市	503	1 046	2 756	1 498	599	9
羽曳野市	427	785	3 560	2 751	671	20
門真市	742	2 472	16 292	11 621	4 421	1 089
摂津市	265	625	10 058	9 008	774	99
高石市	353	1 144	6 601	4 658	2 390	212
藤井寺市	681	1 990	16 168	12 188	4 541	812
東大阪市	4 216	8 761	47 416	32 660	10 861	2 827
泉南市	172	630	1 226	1 036	368	19
四條畷市	340	600	1 608	1 045	280	41
交野市	200	662	3 745	2 244	960	46
大阪狭山市	184	870	7 438	6 425	4 378	79
阪南市	228	1 021	3 175	2 441	1 329	238
島本町	60	105	5 835	5 652	112	0
豊能町	22	31	167	124	20	0
能勢町	24	54	147	171	35	0
忠岡町	87	142	269	137	58	5
熊取町	95	354	3 739	2 905	448	58
田尻町	32	67	198	147	35	23
岬町	108	281	553	446	183	41
太子町	4	x	x	x	x	x
河内南町	49	390	2 192	2 017	833	139
千早赤阪村	1	x	x	x	x	x
美原町	20	55	182	106	20	2

資料 大阪府企画調整部統計課「大阪のサービス業」

第 5 表 市町村、経営組織(3区分)別事業所数、従業者数、収入金額、経費総額、給与支給総額及び設備投資額 (続)

経営組織：会社

市町村名	事業所数	従業者数	収入金額	経費総額		設備投資額
					うち給与支給総額	
	所	人	百万円			
大阪市	23 199	417 897	9 286 108	8 000 035	2 093 088	688 168
大塚市	1 973	33 523	564 237	509 116	119 017	46 775
岸和田市	616	8 565	104 635	85 692	24 583	3 897
豊中市	999	18 842	299 942	273 304	77 571	7 963
池田市	342	4 960	71 062	61 824	13 778	3 792
吹田市	1 036	20 075	379 499	350 792	96 367	19 170
泉大津市	173	2 542	36 871	29 697	11 054	768
高槻市	827	13 002	208 333	199 524	60 032	6 077
貝塚市	195	2 633	46 310	44 204	8 953	556
守口市	370	5 796	95 063	90 548	25 186	2 370
枚方市	886	13 340	228 188	200 955	42 628	6 455
茨木市	1 111	15 403	264 126	255 090	64 635	5 533
八尾市	516	7 790	171 086	140 071	25 121	8 681
泉佐野市	295	6 012	79 548	69 920	19 932	2 291
富田林市	223	2 379	38 158	31 354	7 871	1 749
寝屋川市	547	7 783	170 720	146 136	29 133	3 146
河内長野市	157	2 173	41 994	34 480	7 275	617
松原市	332	3 630	64 713	57 555	10 153	1 162
大東市	272	4 333	89 608	80 178	14 188	2 381
和泉市	339	2 734	42 168	38 417	7 415	1 264
箕面市	261	3 547	43 117	41 409	11 990	567
柏原市	130	998	18 081	16 331	5 289	52
羽曳野市	104	2 531	32 310	35 385	10 050	522
門真市	347	4 702	114 486	120 768	23 180	1 575
摂津市	278	3 853	63 640	56 312	17 160	4 042
高石市	193	2 124	29 376	24 257	7 798	402
藤井寺市	175	2 849	30 178	31 992	10 178	300
東大阪市	1 364	15 985	331 290	278 039	60 323	9 839
泉南市	88	1 863	30 874	28 435	8 884	342
四條畷市	53	872	15 011	8 916	3 483	660
交野市	157	1 887	13 651	13 069	5 792	309
大阪狭山市	42	933	5 842	3 877	1 483	2
阪南市	68	829	12 892	10 206	2 399	101
島本町	16	1 608	5 663	24 441	8 975	2 414
豊能町	13	111	705	569	256	0
能勢町	18	245	2 672	2 779	1 206	35
忠岡町	18	282	7 188	5 391	1 090	69
熊取町	18	297	2 970	2 767	1 051	81
田尻町	10	407	2 949	2 005	1 164	49
岬町	64	1 059	9 289	8 261	2 580	86
太子町	9	x	x	x	x	x
河内南町	26	264	5 087	2 752	1 025	19 617
千早赤阪村	4	x	x	x	x	x
美原町	55	727	15 594	12 901	2 986	1 342

第5表 市町村、経営組織(3区分)別事業所数、従業者数、収入金額、経費総額、給与支給総額及び設備投資額(続)

経営組織：その他

市町村名	事業所数	従業者数	収入金額	経費総額	うち給与支給総額		設備投資額
	所	人	百万円				
大阪市	5 983	56 937	2 458 365	2 058 095		275 480	27 436
大塚市	858	8 499	77 499	67 570		29 647	5 998
岸和田市	246	1 344	14 346	13 369		4 457	1 765
豊中市	424	3 386	34 734	20 483		10 261	764
池田市	182	752	13 542	13 795		3 548	70
吹田市	296	3 948	64 957	50 484		16 154	549
泉大津市	168	1 508	13 029	12 204		5 778	562
高槻市	395	4 002	34 029	30 405		12 692	666
貝塚市	122	1 079	12 270	10 967		5 030	1 667
守口市	215	1 789	143 250	132 927		8 280	2 438
枚方市	279	4 950	34 137	31 975		20 018	424
茨木市	309	2 206	24 688	22 773		9 283	488
八尾市	271	2 129	30 106	27 932		8 146	61
泉佐野市	190	1 032	16 990	16 285		4 126	111
富田林市	111	2 107	28 063	30 045		12 808	1 506
寝屋川市	262	2 477	16 995	16 750		9 922	234
河内長野市	116	960	9 858	9 556		3 397	187
松原市	132	821	13 285	18 156		4 330	262
大東市	134	913	6 454	8 574		3 602	24
和泉市	253	1 221	10 739	10 283		4 434	352
箕面市	142	1 161	10 740	10 048		4 285	1 347
柏原市	99	795	7 652	5 799		2 842	114
羽曳野市	98	1 260	11 611	11 055		5 733	290
門真市	113	941	6 223	4 316		2 014	44
摂津市	68	519	6 983	6 949		2 538	96
高石市	61	366	2 322	2 112		1 313	67
藤井寺市	89	446	2 892	3 366		1 834	25
東大阪市	612	5 124	56 920	53 730		20 768	3 057
泉南市	86	312	2 094	1 596		890	191
四條畷市	30	317	3 081	2 874		1 075	8
交野市	88	642	5 608	4 142		1 939	70
大阪狭山市	24	307	2 435	2 878		1 359	55
阪南市	67	512	2 982	2 906		1 782	13
島本町	13	243	1 415	1 406		834	247
豊能町	38	185	2 786	1 308		617	4
能勢町	64	789	10 710	10 567		4 038	23
忠岡町	27	126	739	642		377	8
熊取町	31	323	2 103	2 078		1 177	43
田尻町	3	76	332	329		92	17
岬町	45	598	3 988	4 235		1 920	120
太子町	23	705	3 874	3 747		2 357	73
河内町	8	114	822	786		521	1
早稲村	26	109	987	1 008		379	45
美原町	63	511	4 221	4 670		2 173	23