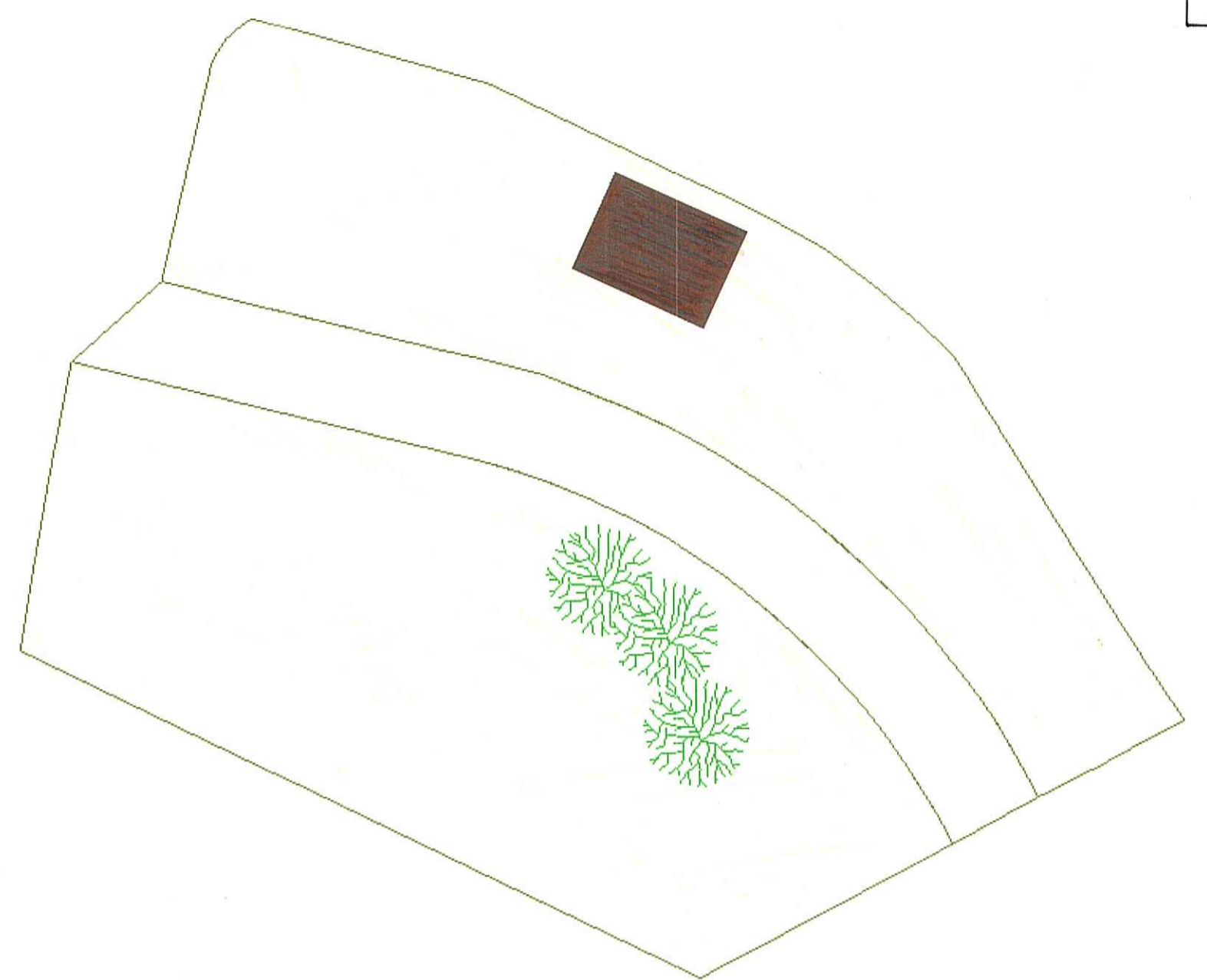
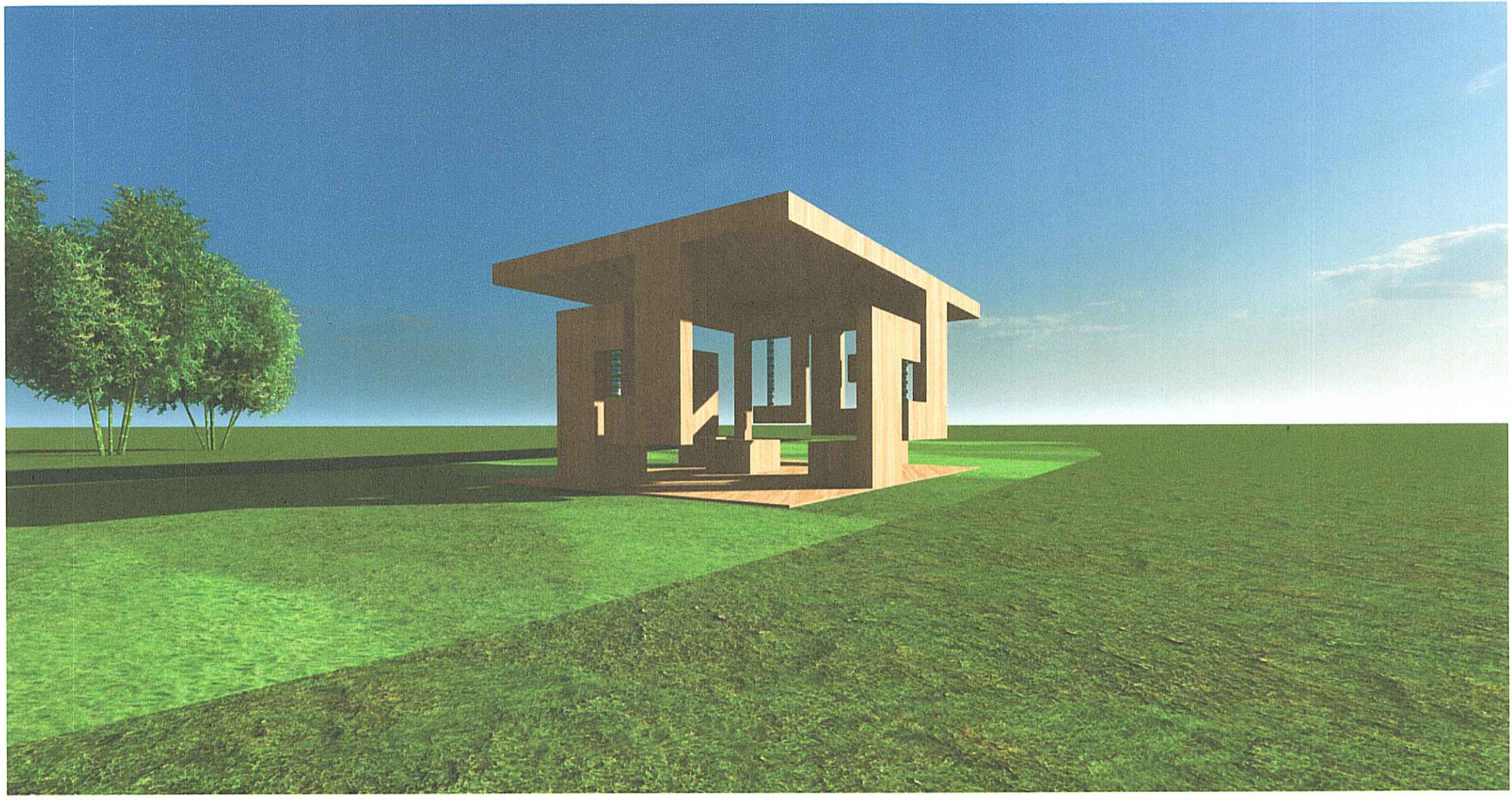


浮かぶ休憩所



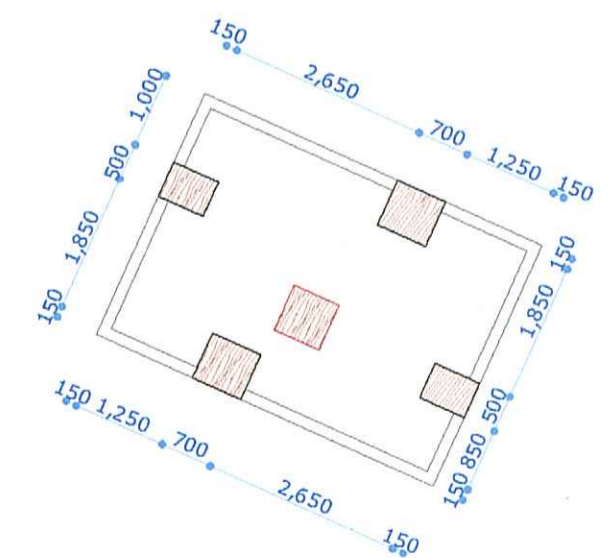
配置図兼屋根伏図 S1:200

建築概要 1	
外部仕上げ	木材 マツ
屋根材	木材 マツ
構造	木造

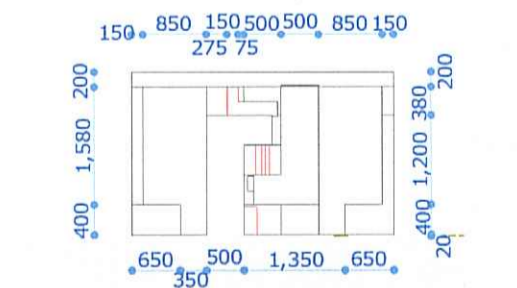
建築概要 2	
建築面積	4.9m × 3.5m = 17.15 m ²
床面積	4.9m × 3.5m = 17.15 m ²
容積	17.15 m ² × 2.18m = 37.387 m ³

設計趣旨

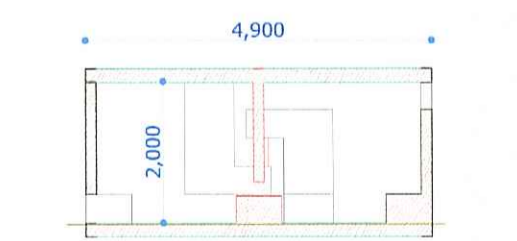
多くの人が集まるこの公園。しかし利用者の多くが、子供か高齢者である。そのため多くの年代にも来てほしいと考えた。歩いていてふと目に留まり気になってつい写真をとったり座ってみたりするような休憩所。テンセグリティ構造を使い、一見浮いているように見える。土台には椅子を設け、休憩所としても使いやすくなっている。中から外が見やすく防犯面や、子供の見守りにも最適である。



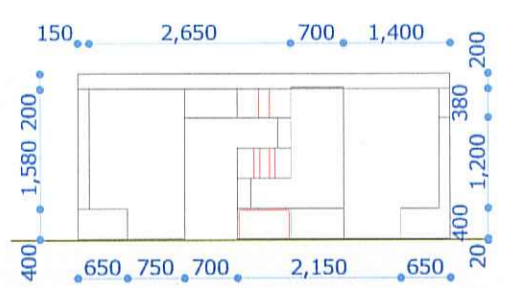
平面図 S1:100



立面図 1 S1:100



立面図 2 S1:100



断面図 S1:100

