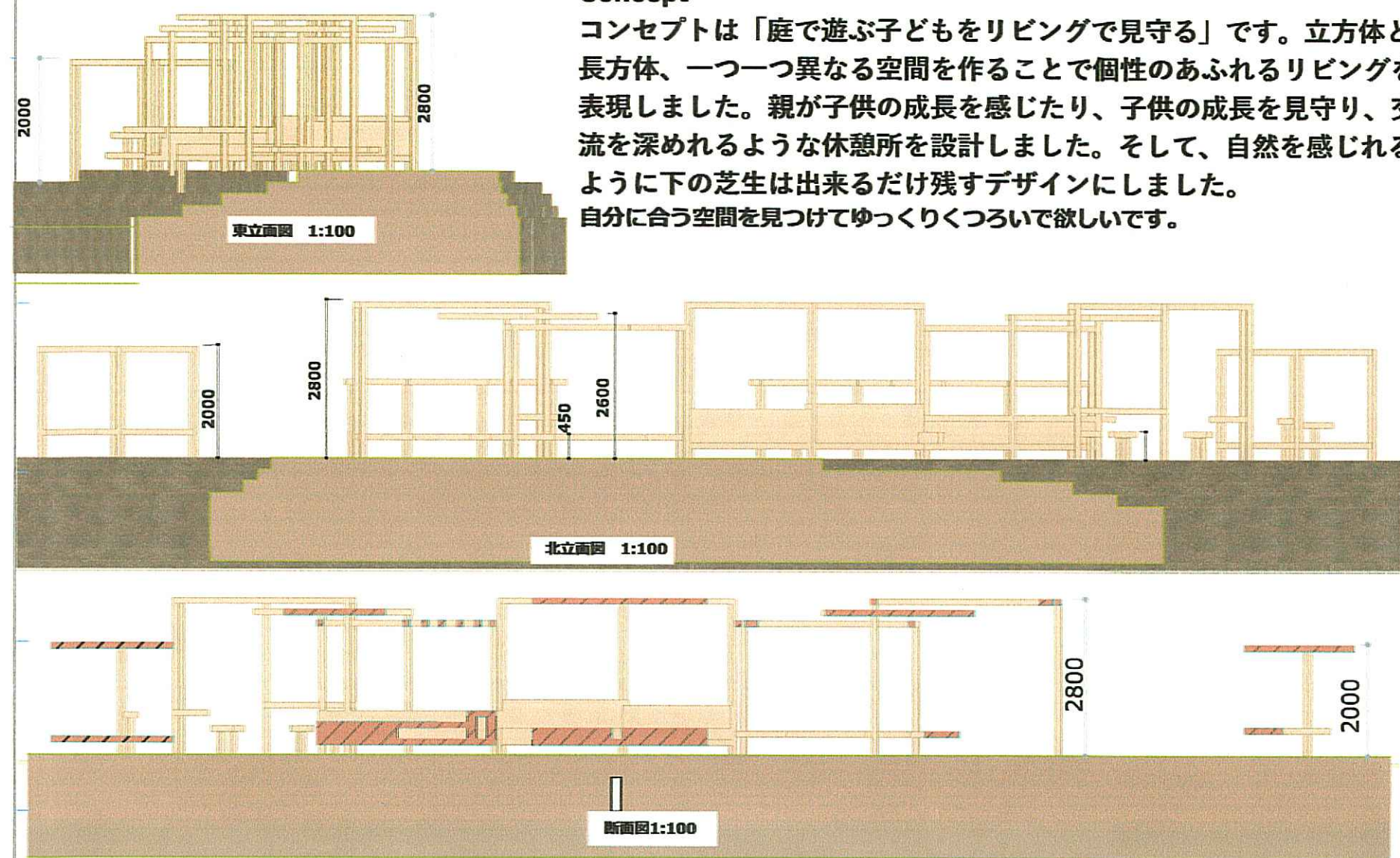


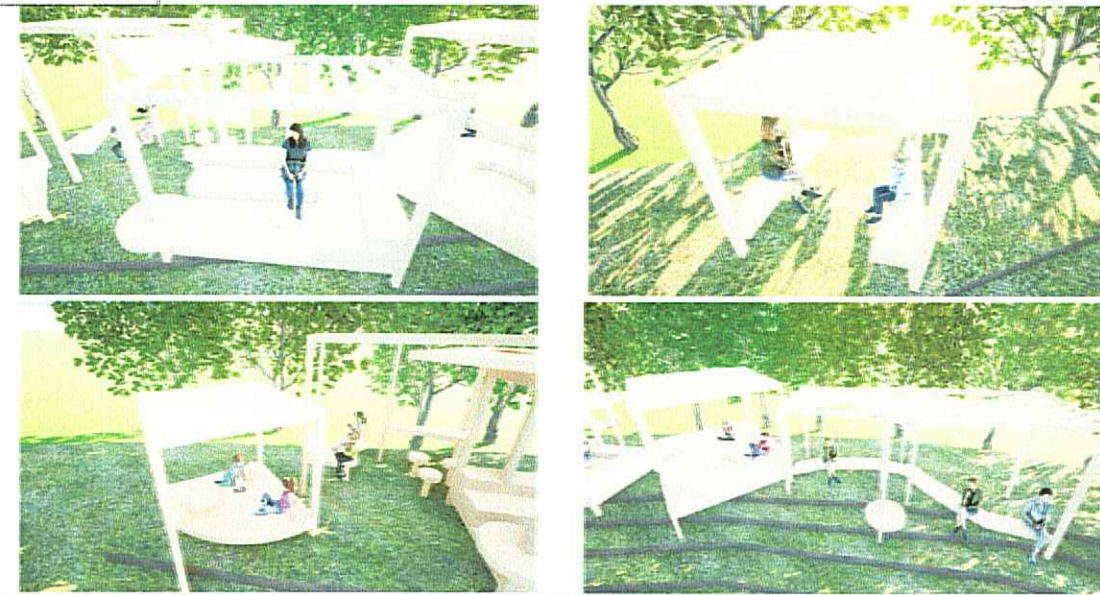


Concept

コンセプトは「庭で遊ぶ子どもをリビングで見守る」です。立方体と長方体、一つ一つ異なる空間を作ることで個性のあふれるリビングを表現しました。親が子供の成長を感じたり、子供の成長を見守り、交流を深められるような休憩所を設計しました。そして、自然を感じれるように下の芝生は出来るだけ残すデザインにしました。自分に合う空間を見つけてゆっくりくつろいで欲しいです。

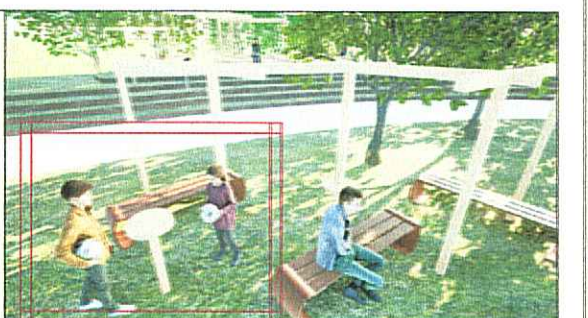


休憩所エリア

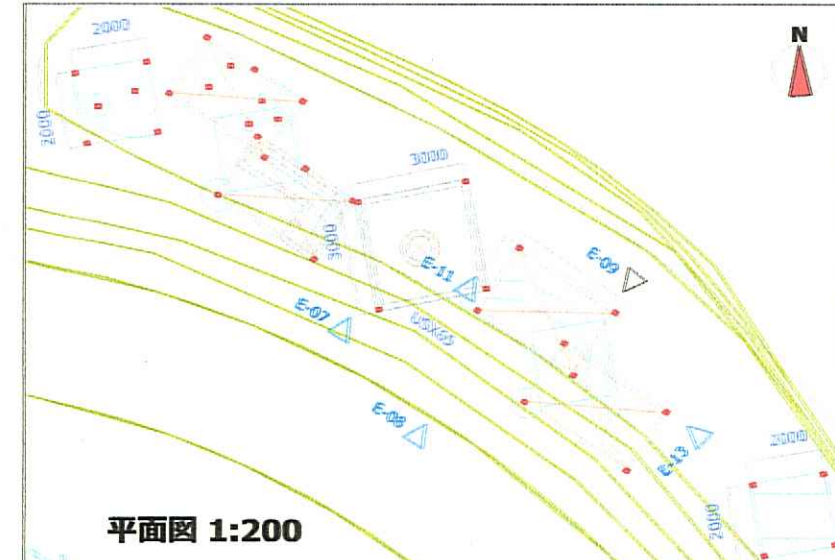
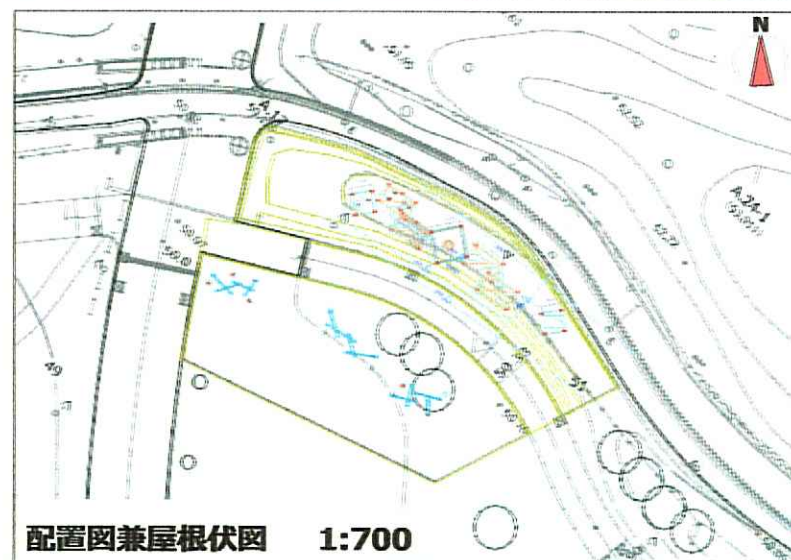


休憩所エリア外

休憩所エリアよりもシンプルにしつつ、一つずつ空間を作るということを意識して計画しました。エリア外は、子供たちがちょっとした休憩のために使ったりいろんな人が気軽に座れる場所に！



「立ちながら休憩」
テーブルを少し高くする。
→飲み物や荷物を置いて水分補給したり、立ち話ができる
ベンチ一つ一つの角度をずらし、どの角度から来ても座りやすいようにしました。



| | |
|------|-----------------|
| 構造 | 木造 |
| 屋根材 | ガルバリウム鋼板t=0.4葺き |
| 建築面積 | 25㎡ |
| 算定方法 | (2×2)4+(3×3)=25 |