

面積表

建築面積

①-②=58.61

①18.4×3.9=71.76

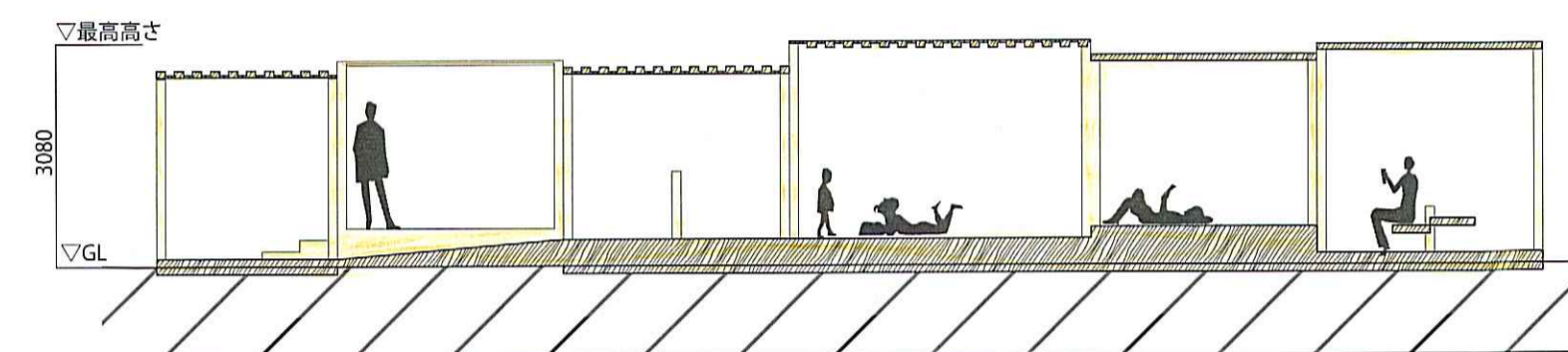
②(1.2×3.0) + (1.2×2.0) + (10.0×0.5) + (2.5×0.5) + (0.9×1.0)=13.15

構造

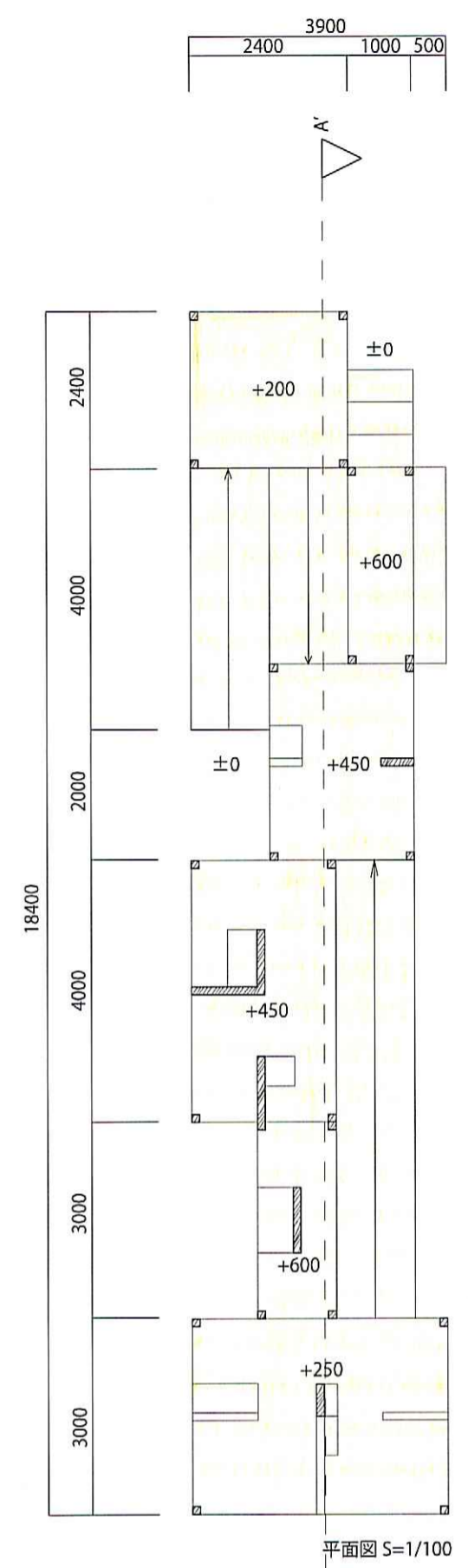
休憩所を建てることによって空間を区切ることのないように壁は作らず柱も細く計画する。緑地公園に馴染むように材料は木材を使用する。

Message

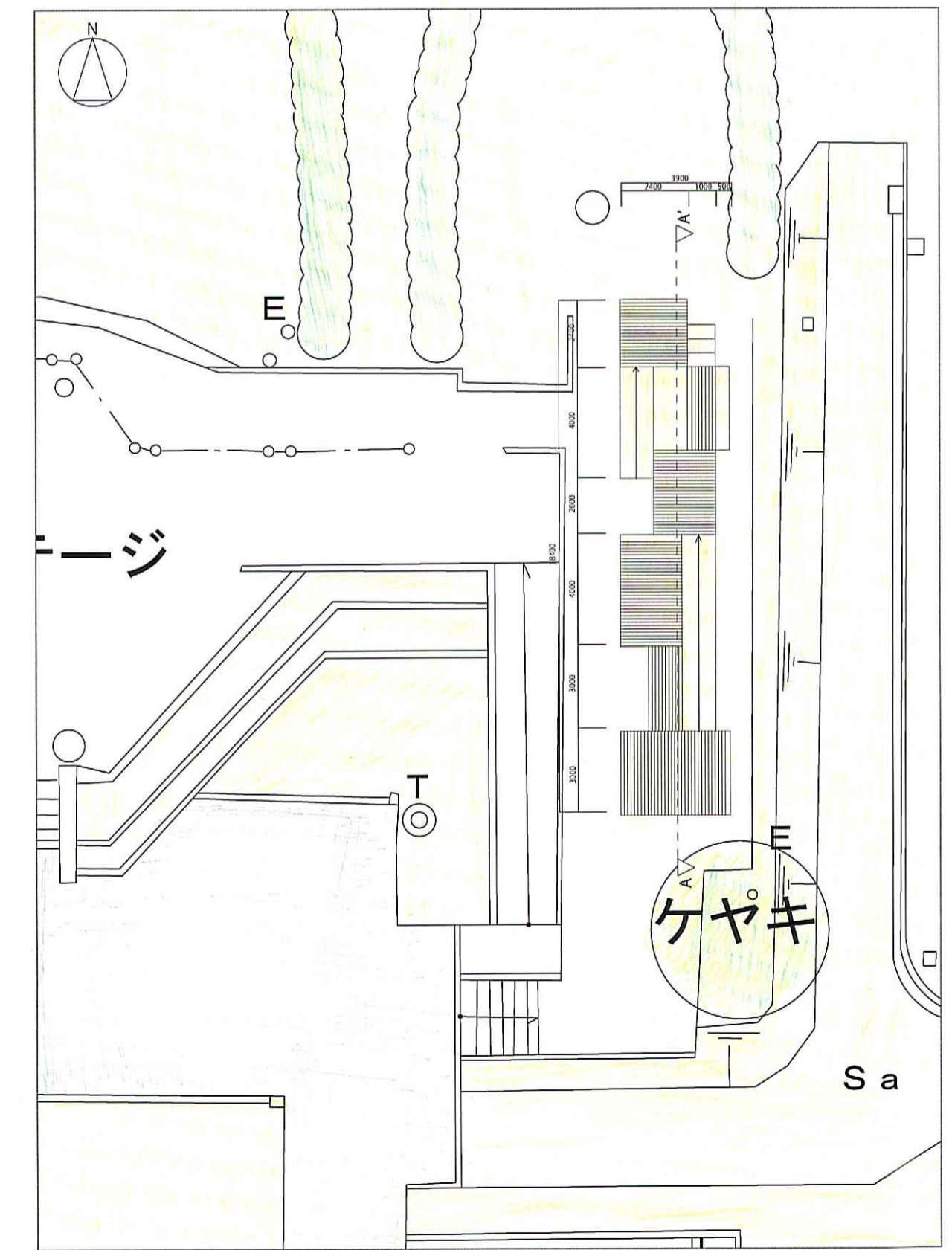
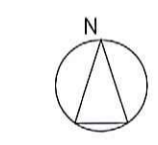
住之江公園を現在利用している人たちが普段、切り株に腰を掛けてるようにちょっとした段差が、ここにある。ちょっと日向ぼっこしよう。ちょっと休憩しよう。ふとした瞬間に腰を掛けれる場所何となくここで休憩したいと思ったときに立ち寄り休憩する空間として利用してください。



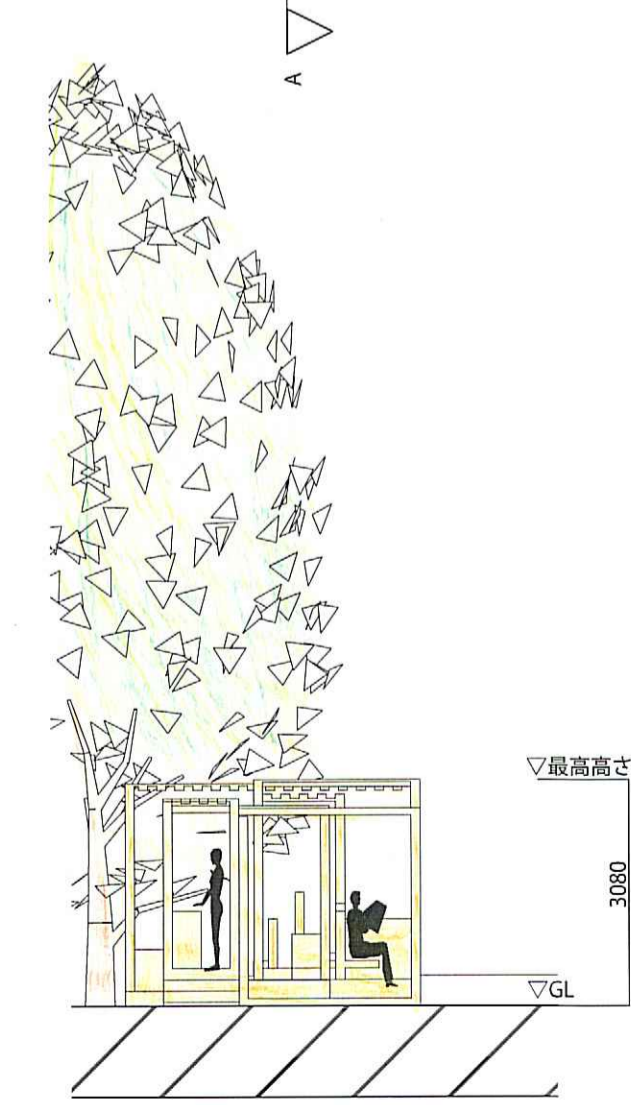
A-A' 断面図 S=1/100



平面図 S=1/100



配置図兼屋根伏図 S=1/200



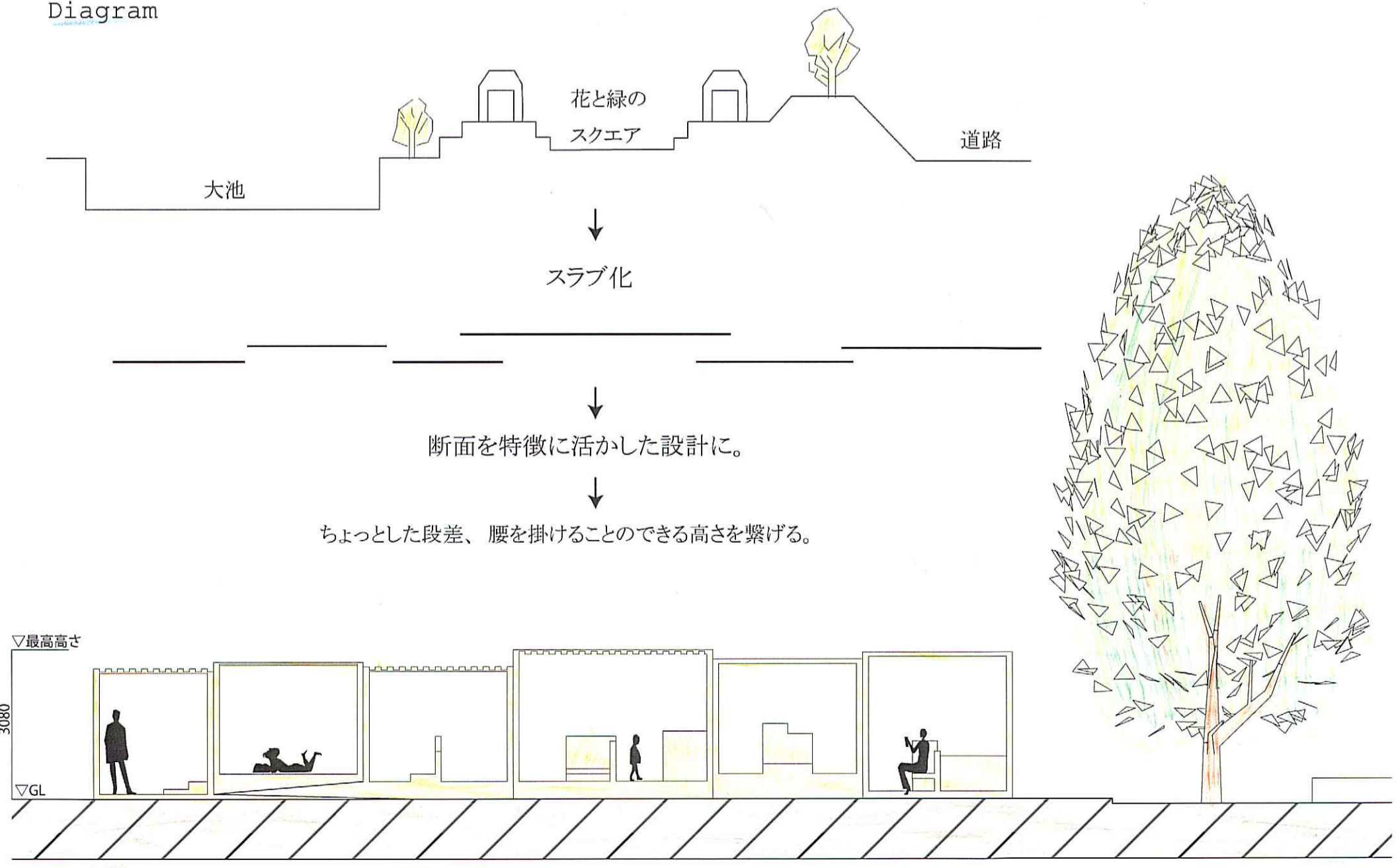
北立面図 S=1/100



Concept

高低差の激しい住之江公園
道路からの視線を遮るように植えられた木々。
以前は競輪場として利用されており、現在はグリーンガーデンとなっているGLより下がった空間
幾つもの起伏があり、断面的な区切られ方をしている。
この公園の休憩所として断面的に区切るのではなく、起伏はあるものの緩やかな繋がりがある断面に特徴を持つ休憩所が良いと考え企画する。

Diagram



西立面図 S=1/100