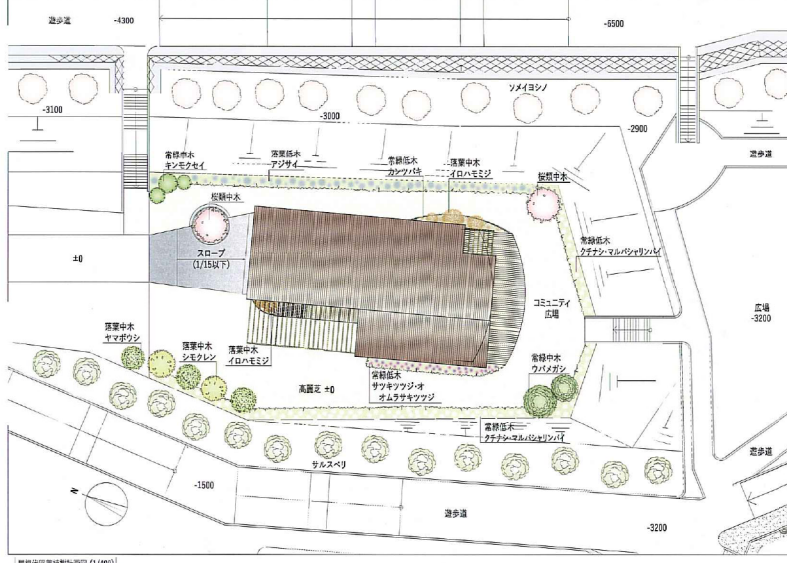


RGB古江台

— 後世に繋ぐ集会所 —

既存集会所の面影を残しつつ、木造の良さを引き出し、ここから見える風景を楽しむこの集会所には2つのRGBが存在しています。1つは赤い屋根+豊かな緑+青い空からなる「集会所としてのRGB」、もう1つはこの集会所から見える赤い屋根+豊かな緑+青い空からなる「地域としてのRGB」です。このように地域との関連性が高い要素がたくさんあるこの集会所だからこそ、子どもから高齢者まで幅広く愛され親しまれる集会所になり、新たなコミュニティの場となります。



自然の力がかし、取り入れる

集会所×光
暗くなりがちな廊下には大きな窓とハイサイドライトを設け、和室の天井をドーム型にすることで窓から入ってくる自然光を拡散させることができ、照明をつけなくても明るい空間になります。

集会所×風
居室の開口部は大きいので風力換気を効率的に行うことができます。夏でも涼しく入ることで冷房を付ける期間を減らすことができます。

循環の輪

集会所×竹
北千里に多く生息している竹をデッキに使用します。この竹のデッキを数年ごとにイベントとして地域の人々が作り直すことで新たなコミュニティが形成されます。また作り直すことは資源の循環利用に繋がり、みんなで維持管理することによって地域の人々により愛を持ってもらうことができます。

東から見たデッキの様子

面影と親しみ

集会所×RGB
住民の団地から見える屋根は赤色にしました。屋根を赤色にする理由は、**自然の景色の再現**。RGBの要素を使うことで今まで利用していた人にとっても思い出深い建物になり、思い出の集会所としてこれからも愛され親しまれる集会所になると考えています。

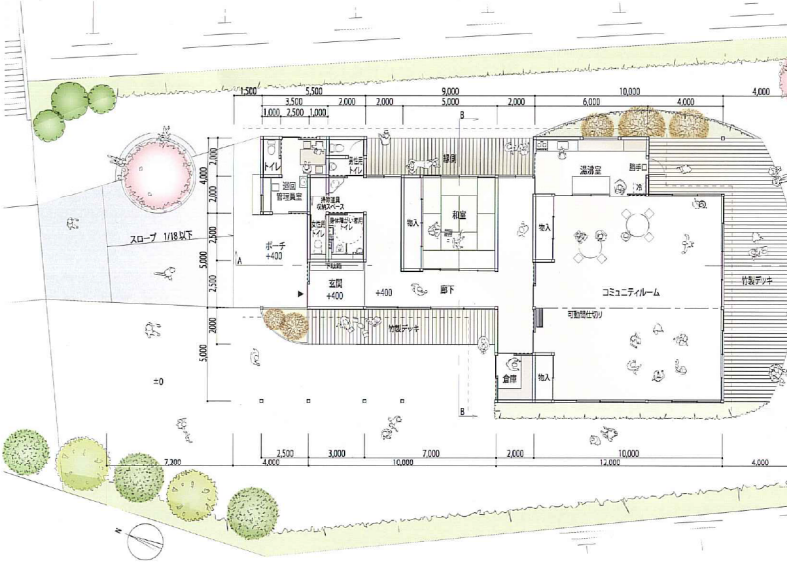
集会所×躯体
既存集会所の特徴である出っ張っている梁を参考に新しく建てる集会所では上り梁を露出させています。また屋外の露出している小屋組みや天井の植物を植えることでベランダになり居心地の良い木造の空間になります。

集会所×ユニバーサルデザイン
集会所へのアプローチには階段を用いていないので、全ての方が同じようにアプローチすることができます。デッキや縁側の高さは350mmになっているので、屋外ベンチとしてコミュニケーションや休憩の場としてご利用いただけます。

集会所×四季×イベント
お花見やアジサイまつりなど花を見るイベントだけでなく、どんぐりが取れる時期には子どもたちが楽しめるワークショップを開いたり、赤い実ができる時期には収穫してジャムを作ったり、染物をしたりなど地域の植物を利用し季節を感じることでイベントを開くことができます。

集会所×広場
下の広場と集会所の間に中水を設けないことで、下の広場からコミュニティルームやコミュニティ広場の活動が見えるようになっています。またコミュニティルームは大きな開口部から大きな芝生と繋がっているため屋外との連続性、一体性を感じることができます。このようにコミュニティルームと広場が一つの空間のように感じることができるのでコミュニティ広場と名づけました。

集会所×電車
比較的静かなこの高台では、電車が通るとその音が響き渡りとても豊かな空間になります。集会所の縁側では電車の音に加え、緑の葉が音を立てるので、**自然の音と自然の空の音**の地域の特徴あるRGBの景色を見下ろすことができる開放的で眺めの良い場所になっています。



見上げる、見下ろす

樹木	開花(紅葉)時期	花言葉	室名	面積
高緑中水	キンモクセイ 9-10月頃	謙虚	コミュニティルーム	110 m ²
	ウバメガシ 4-5月頃	良質な	湯治室(キッチン)	18 m ²
落葉中水	イロハモミジ 10-11月頃	大切な思い出・美しい変化	和室	25 m ²
	ヤマボウシ 6-7月頃	友情	縁側	4.5 m ²
	シモクレン 3-5月頃	自然への愛	トイレ	17.5 m ²
	カンツバキ 11-2月頃	愛嬌・謙虚	倉庫	5 m ²
常緑低木	クチナシ 6-7月頃	喜びを運ぶ・とても幸せ	巡回管理員室	12 m ²
	マルバシャリソライ 5-6月頃	そよ風の心地よさ	廊下	43 m ²
	サツキツツジ 5-6月頃	幸福	玄関	7.5 m ²
	オオムラサキツツジ 4-5月頃	底意なし	ポーチ	2.25 m ²
落葉低木	アジサイ 5-7月頃	和気あいあい・団らん	合計面積	244.75 m ²

表しめる植物
 ・ウバメガシ：10-11月頃にどんぐりができる
 ・ヤマボウシ：5月頃に赤い実でジャムを作ることができる
 ・マルバシャリソライ：11-12月に赤い実で染物を作ることができる

・コミュニティ広場面積：92.50㎡
 ・構造：SE工法
 ・外壁仕上：ジョリパット
 ・屋根材：ガルバリウム鋼板

