

木の下で —Under the tree—

concept

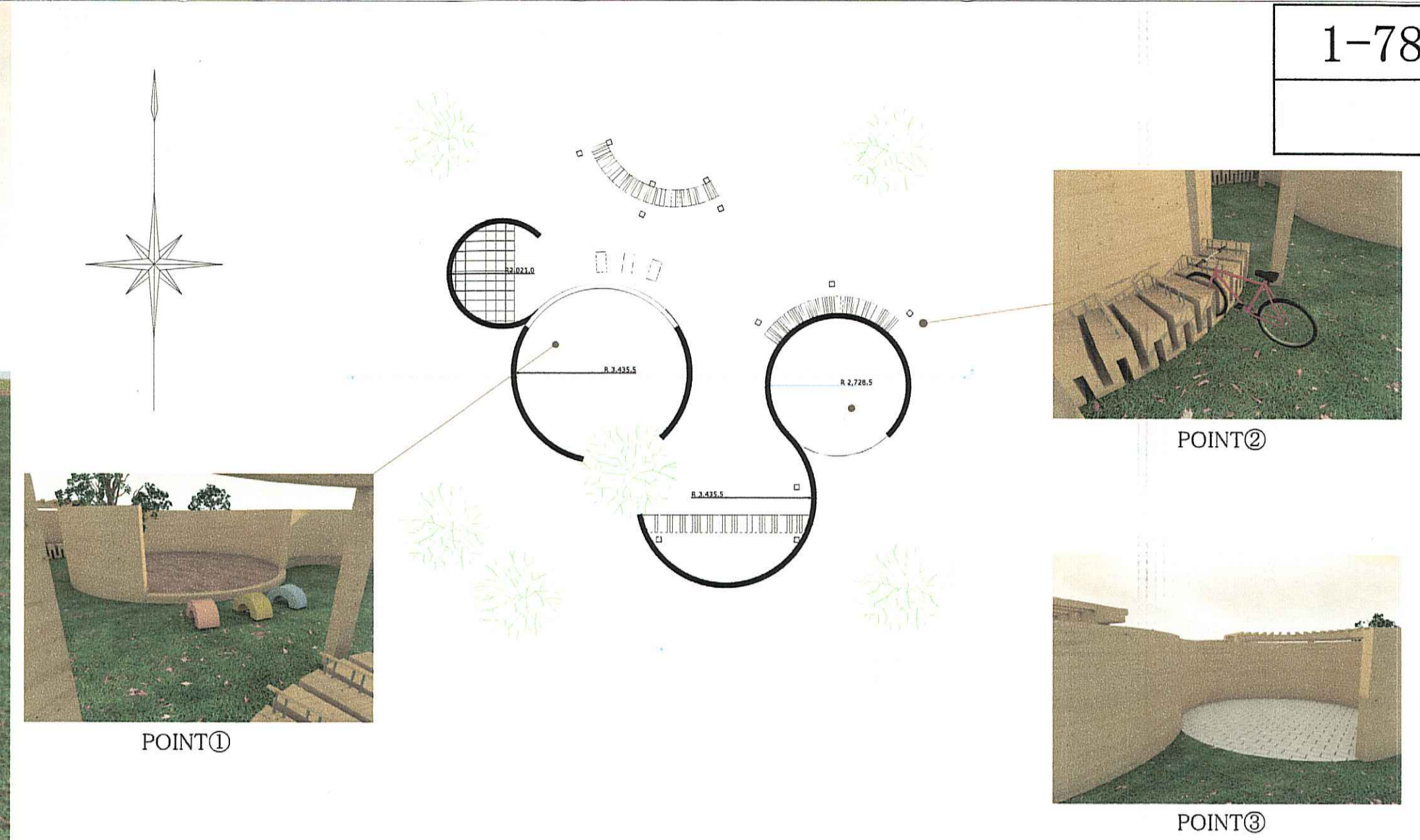
コンセプトはみんなで楽しめる休憩所です。この休憩所は3つのポイントがあります。一つ目は、親子が散歩を楽しめるように設計しました。やっぱり親がゆっくりしたくても子どもは遊びたい気持ちがあるのでゆっくり休憩できないのではないかと思います、遊べる場所と休憩所を一緒にしました。目の前にベンチを設けているので子供の安全を見守りながら一緒に休憩することができます。二つ目は、サイクリングの方が安心して休憩できるように設計しました。目を離すと盗難されるかもしれないという気持ちを少しでも軽減してもらえるように、ベンチに自転車をひっかけられる構造にしました。三つ目は、楽器演奏の練習をする方を思い設計しました。練習したいけど、周りから見られながらするのは少し抵抗があると思い、壁で囲まれた空間を設計しました。

建築概要

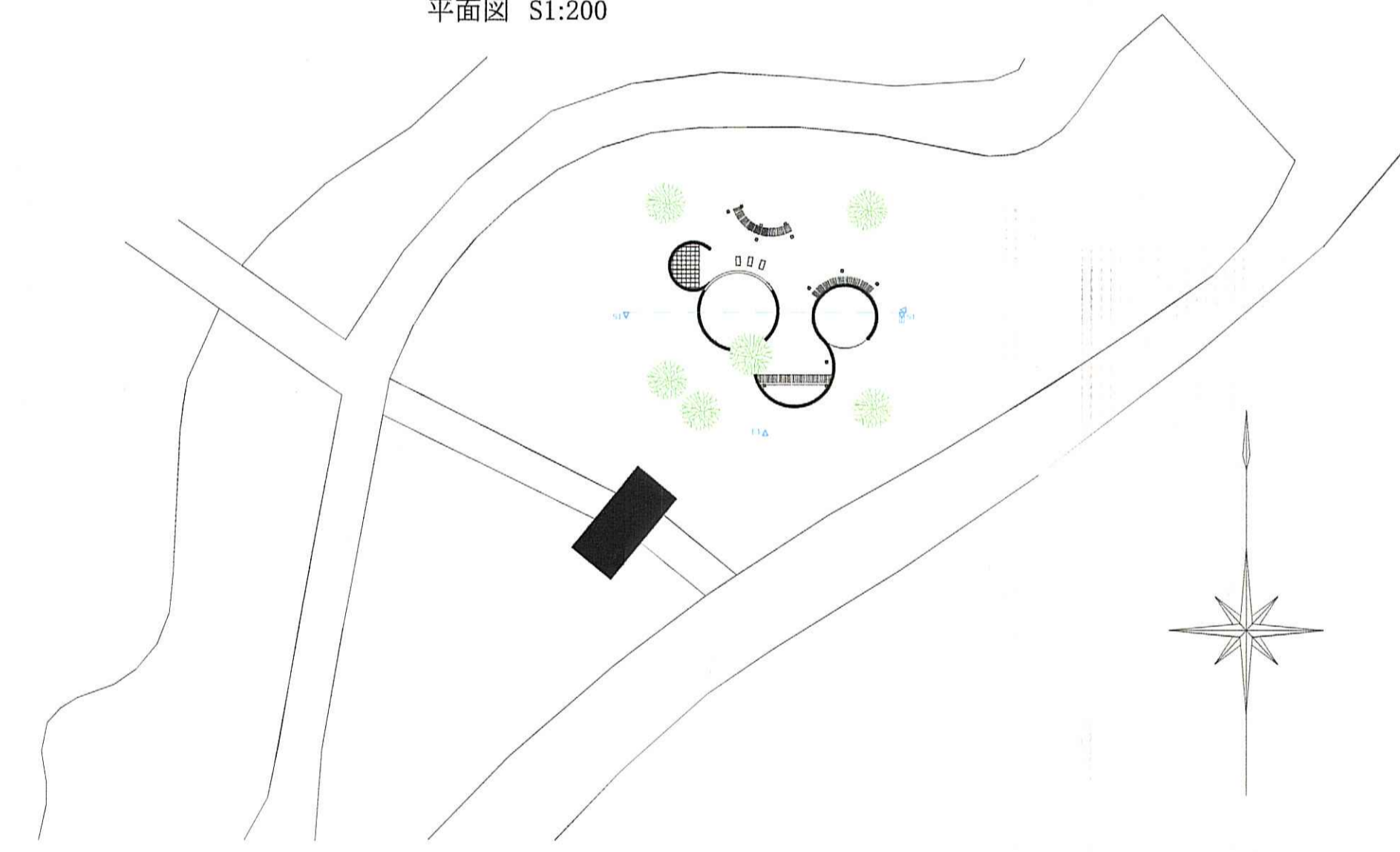
・建築面積計算式

- A... $270/360 \times 3.14 \times 2.021 \times 2.021 = 9.61 \text{ m}^2$
- B... $244/360 \times 3.14 \times 3.436 \times 3.436 = 25.13 \text{ m}^2$
- C... $280/360 \times 3.14 \times 3.436 \times 3.436 = 28.83 \text{ m}^2$
- D... $280/360 \times 3.14 \times 2.729 \times 2.729 = 18.19 \text{ m}^2$
- A+B+C+D=81.76 m^2

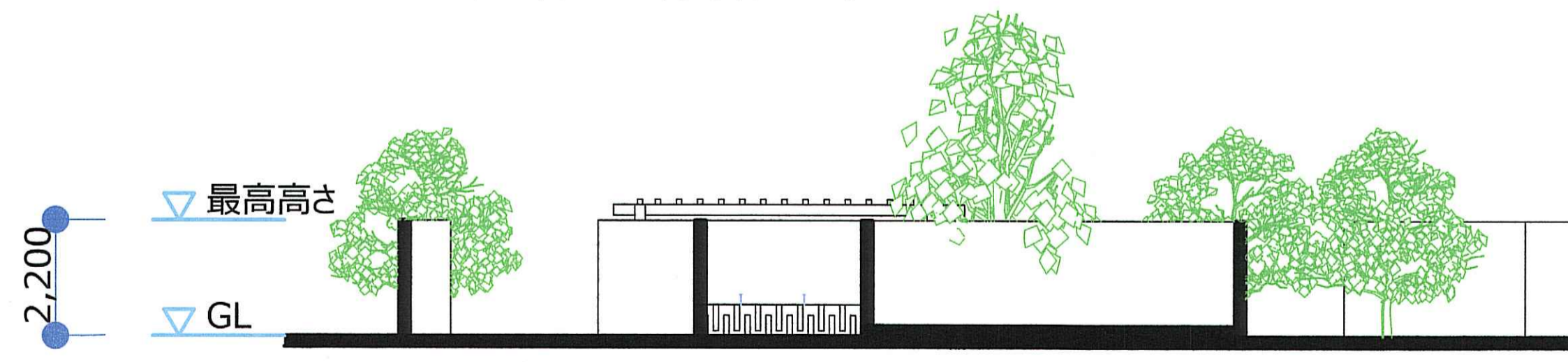
- ・構造...木造
- ・仕上げ...スギ



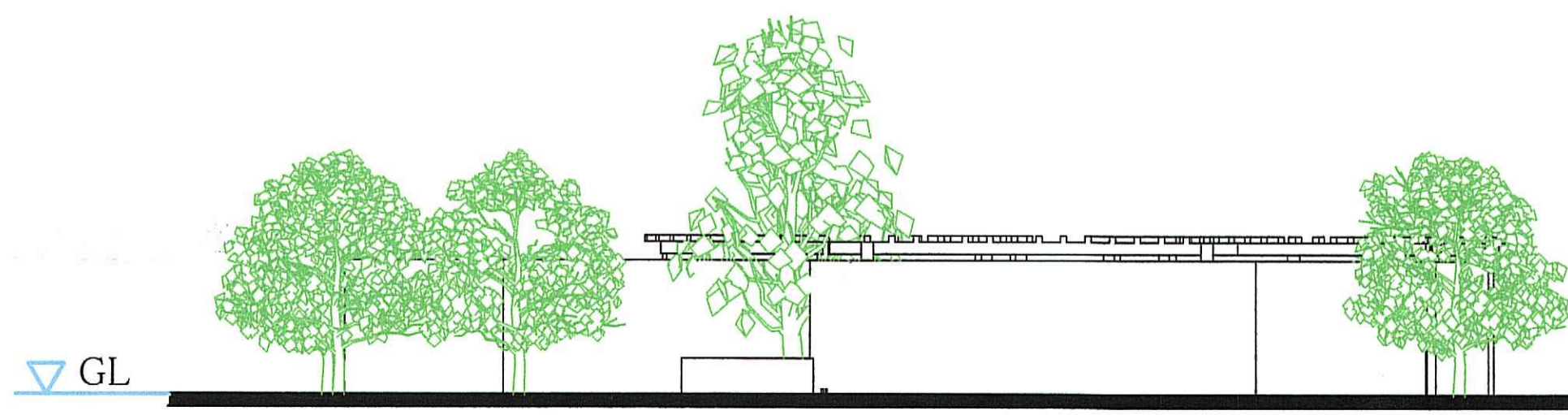
平面図 S1:200



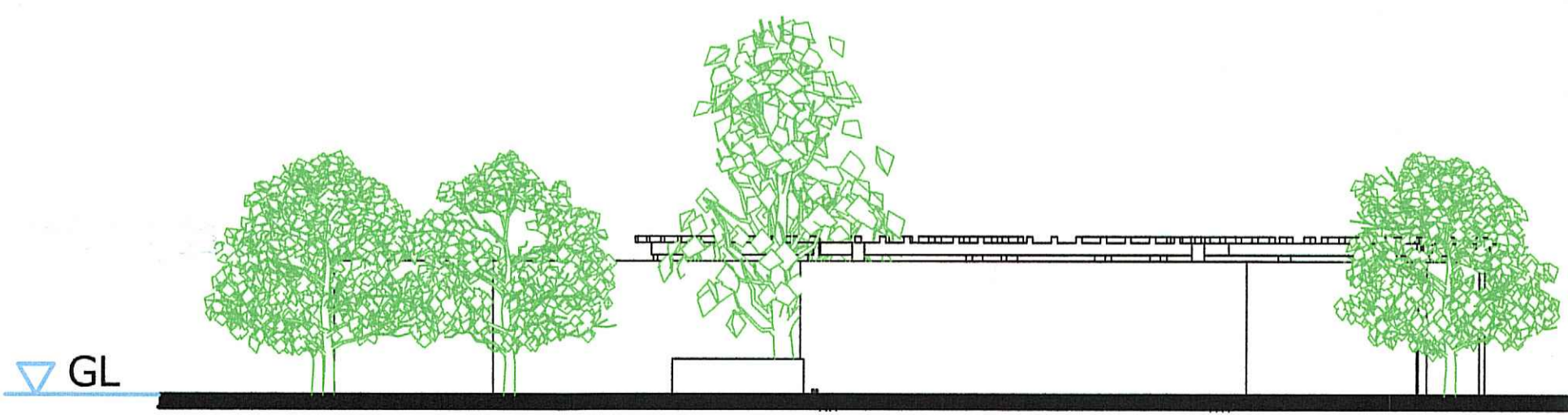
配置図 S1:500



断面図 S1:100



南立面図 S1:100



東立面図 S1:100