

# 基地施設内機能別面積

維持管理基地内施設の面積と使用頻度				
機能種別	適用例		最小面積	使用頻度
保管機能	屋内	水防資機材・道路補修資材 等	500	月1回程度
	車庫	除雪車他	500	冬季のみ及び月1回程度
	小計		1,000	
作業ゾーン	屋内	凍結防止剤・土嚢・大型土嚢等	500	常設
	屋外	砕石・栗石等で大型土嚢等作成	1,000	災害時等
	小計		1,500	
一時仮置機能	屋内	路上回収物等	1,000	週1回程度
	屋外	倒木等	1,500	災害時等
	小計		2,500	
作業用通路面積 m <sup>2</sup>			1,500	
基地としての面積 合計			6,500	
防災機能	屋外	沈砂池・調整池	2,000	
	屋外	ヘリポート	1,000	
	小計		3,000	

①維持管理資材(凍結防止剤)等 の屋内保管のイメージ



②車庫の保管イメージ



③災害用大型土嚢の製作イメージ



④建設資材仮置場の事例 (災害用大型土嚢材料等)



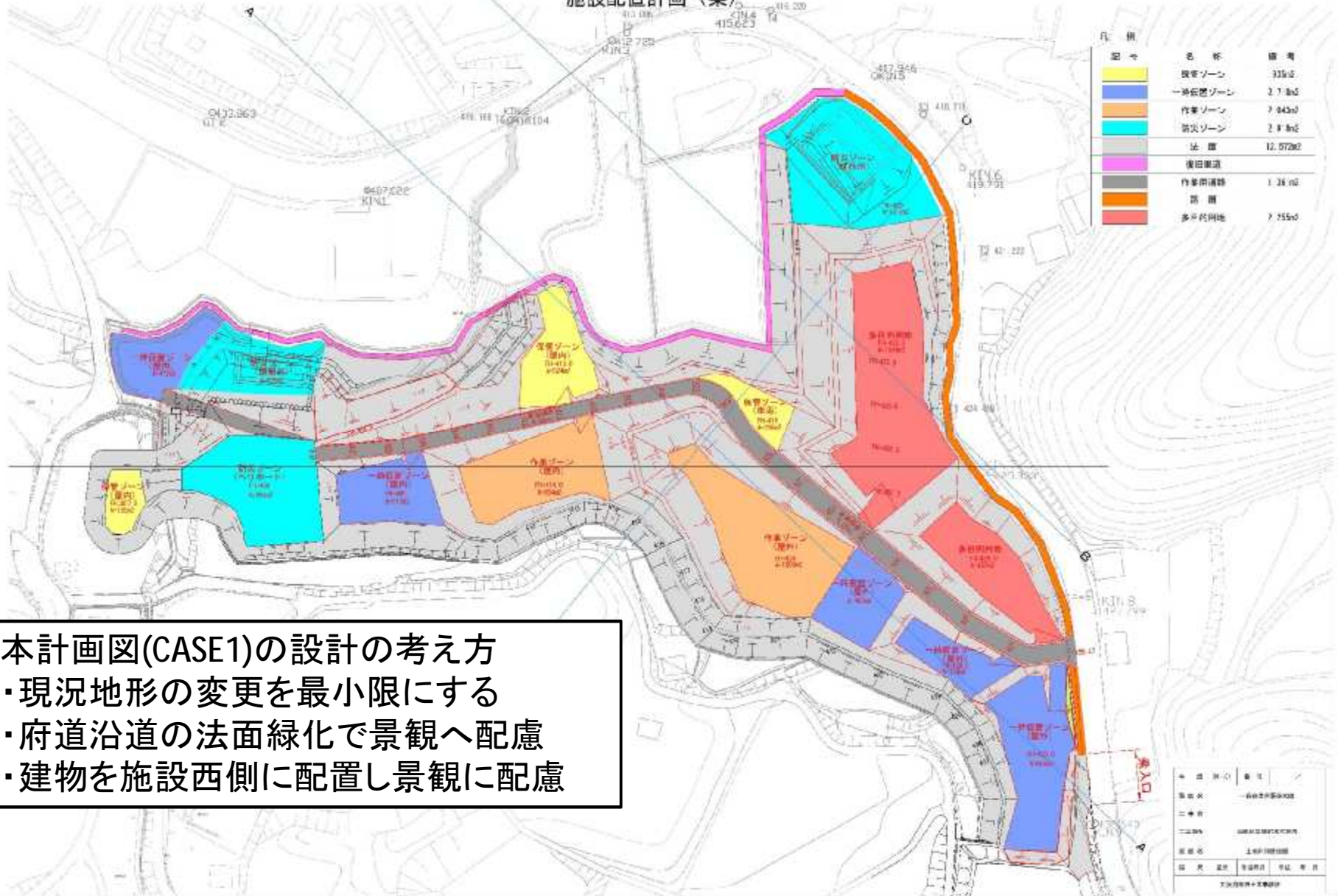
⑤不法投棄物の回収状況



⑥倒木の一時仮置の事例



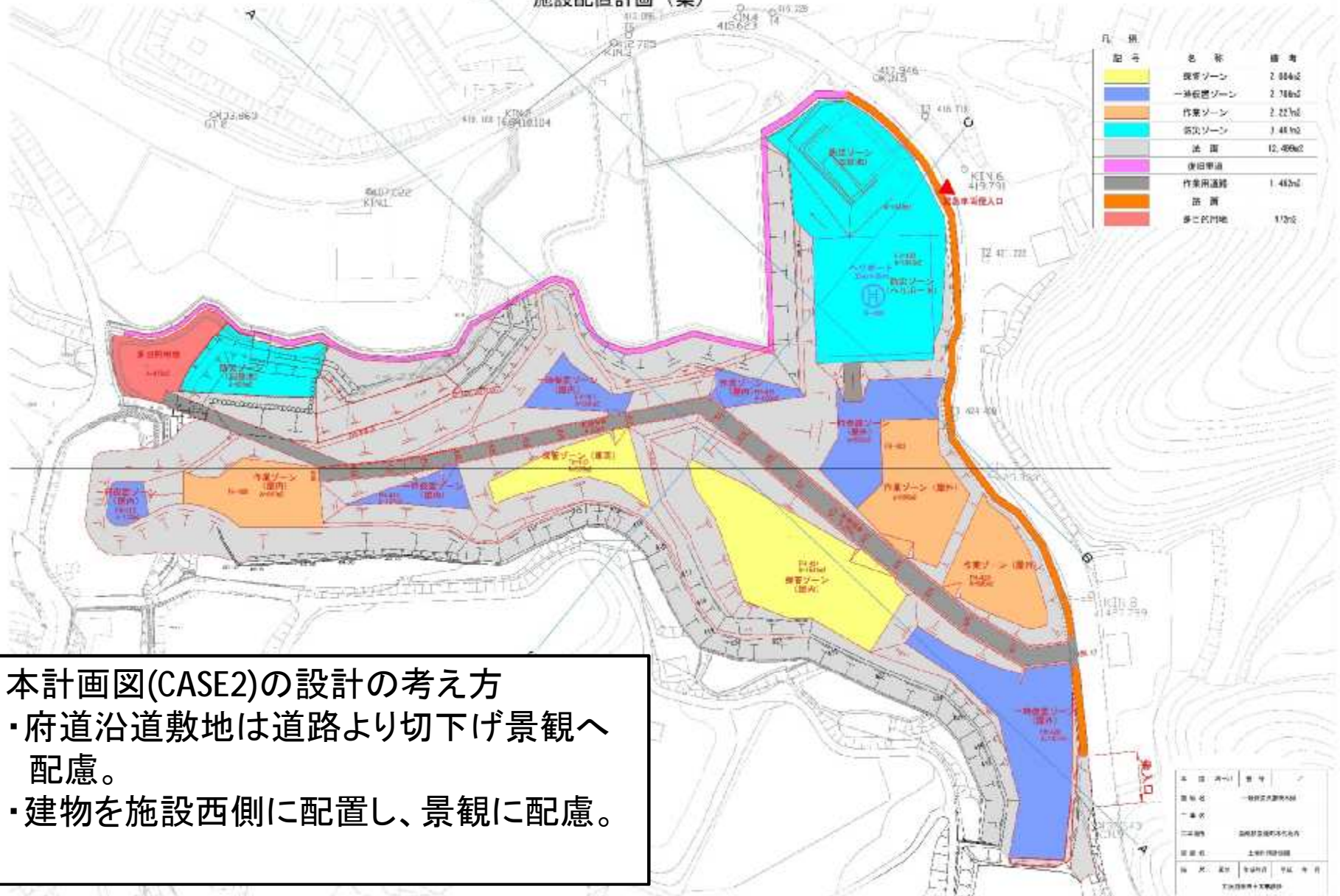
土地利用計画図(CASE-1) S=1:500  
施設配置計画(案)



本計画図(CASE1)の設計の考え方

- ・現況地形の変更を最小限にする
- ・府道沿道の法面緑化で景観へ配慮
- ・建物を施設西側に配置し景観に配慮

土地利用計画図(CASE2) S=1:500  
施設配置計画(案)

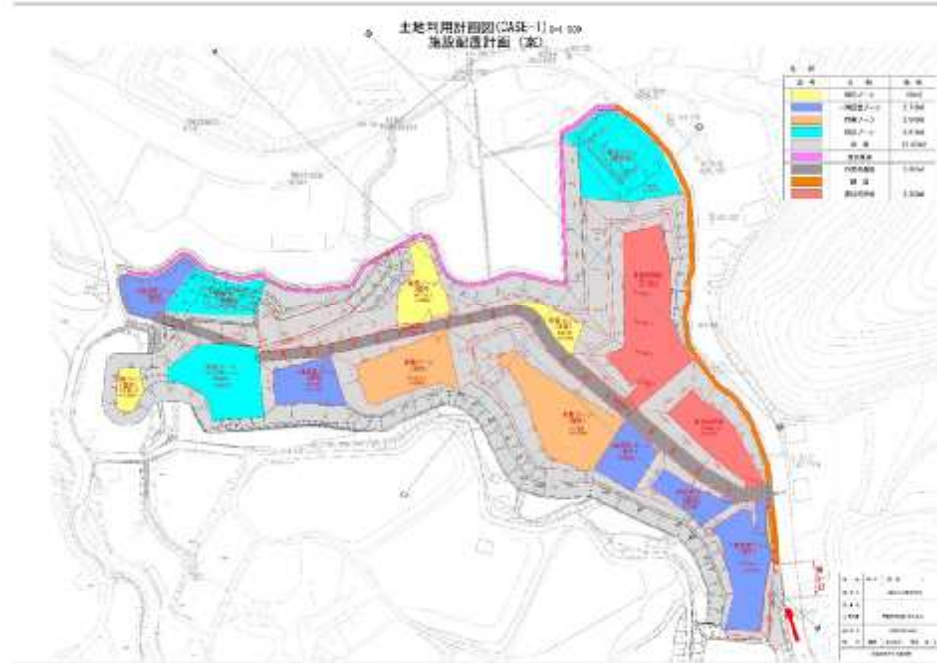


本計画図(CASE2)の設計の考え方

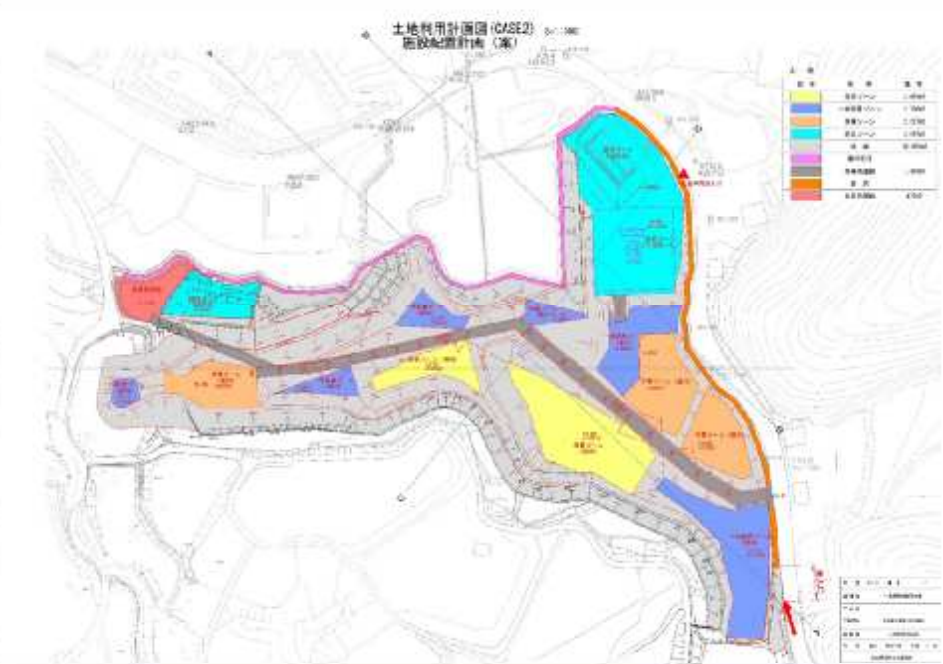
- ・府道沿道敷地は道路より切下げ景観へ配慮。
- ・建物を施設西側に配置し、景観に配慮。

項目	内容
図名	一帯の土地利用計画
一帯名	
二帯名	施設配置計画(案)
図面名	上掲の図面
縮尺	1/500
作成者	国土院
作成日	2014.10.10
作成場所	国土院

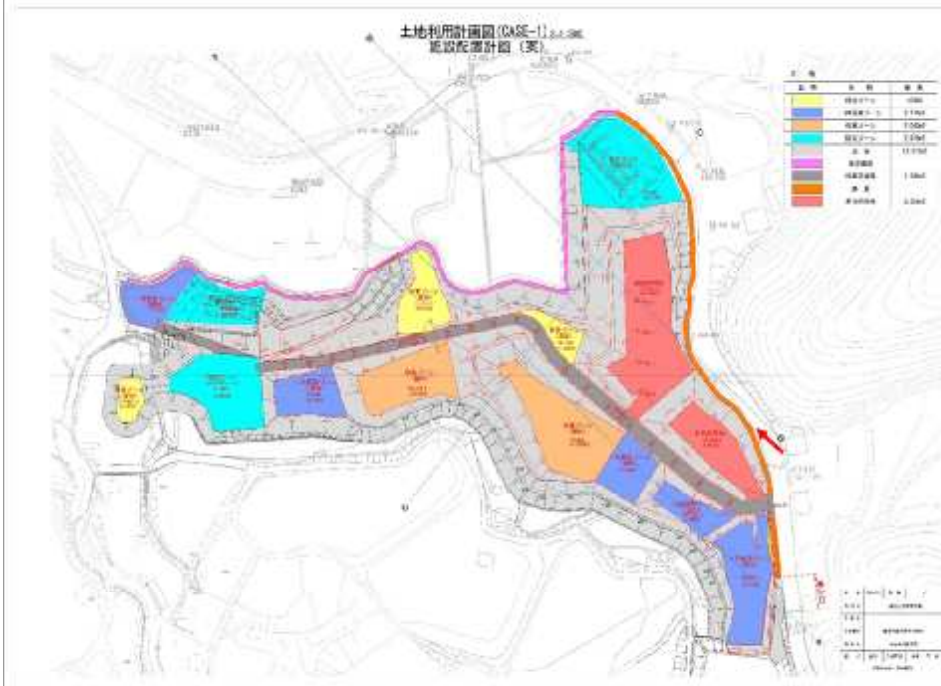
### CASE1



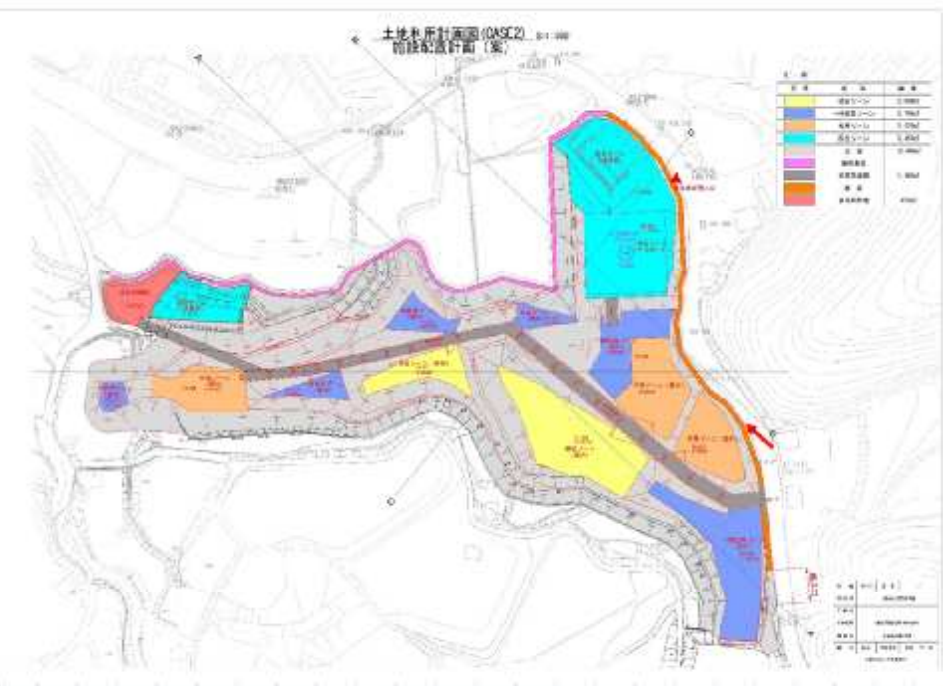
### CASE2



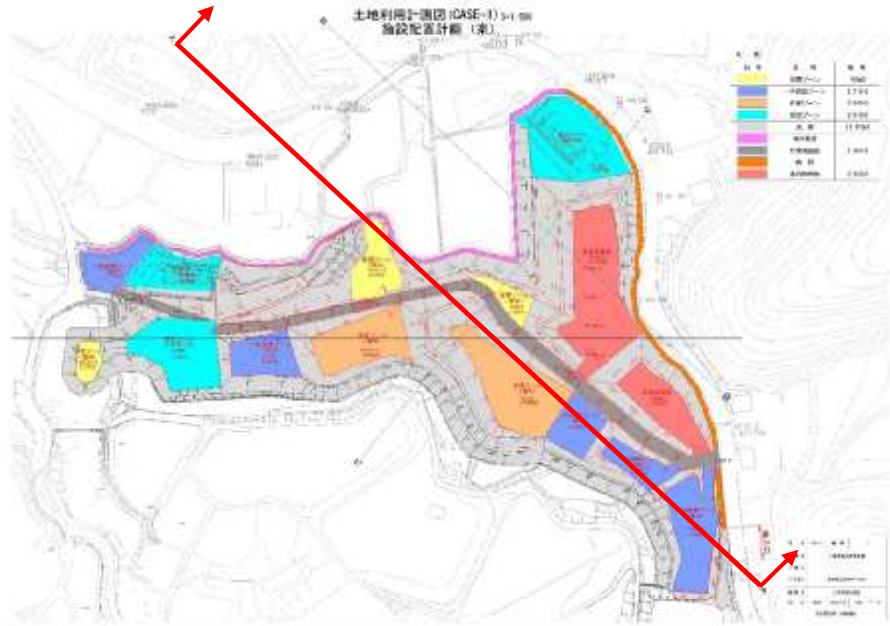
### CASE1



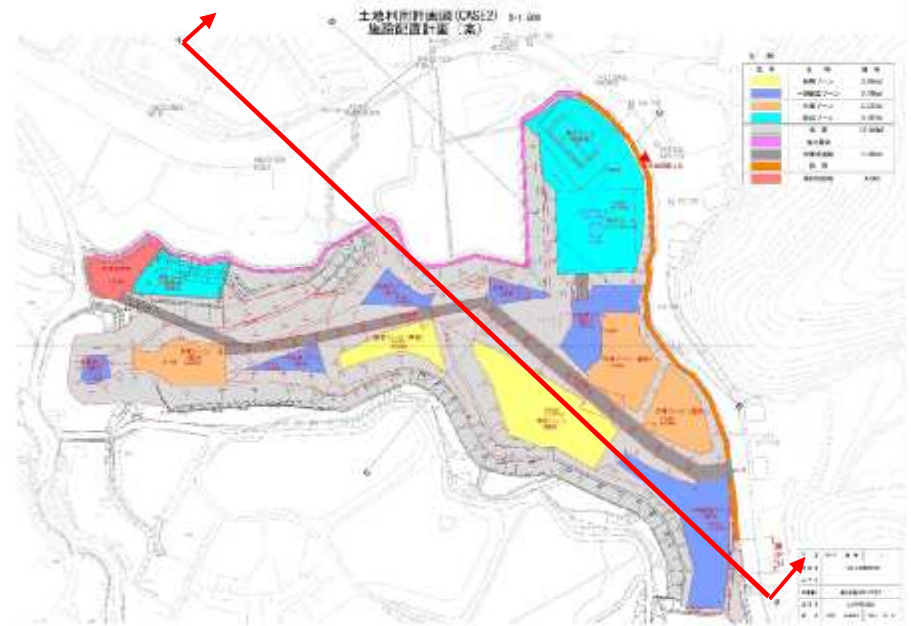
### CASE2



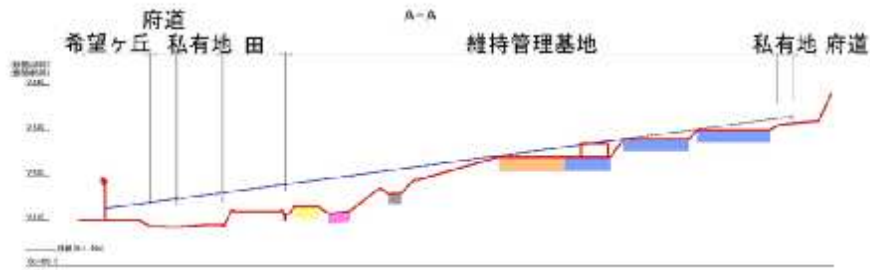
### CASE1



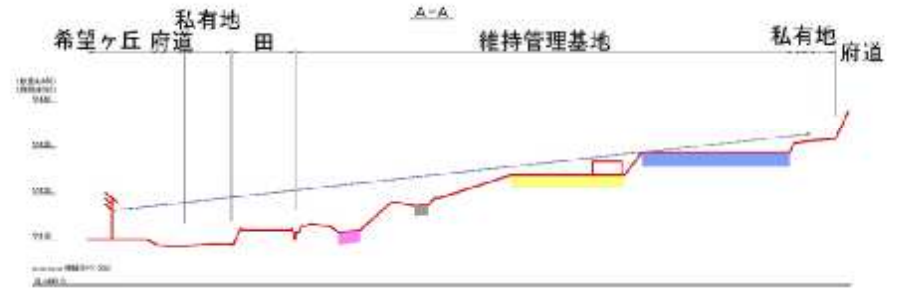
### CASE2



断面図(CASE1) H:100 V:100

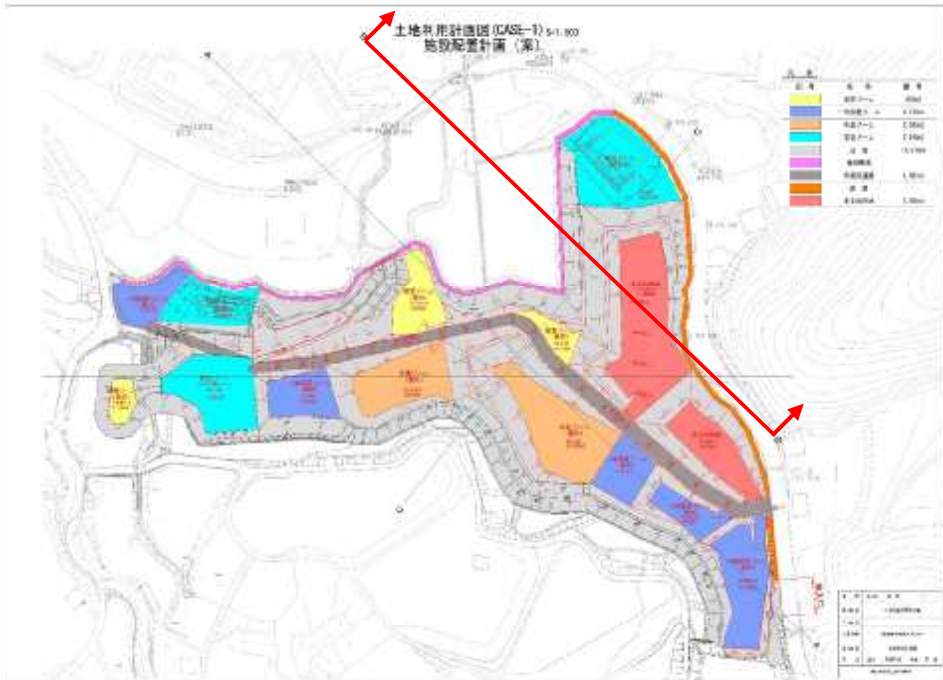


断面図(CASE2) H:100 V:100

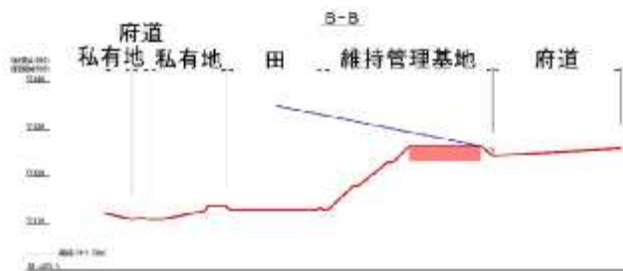




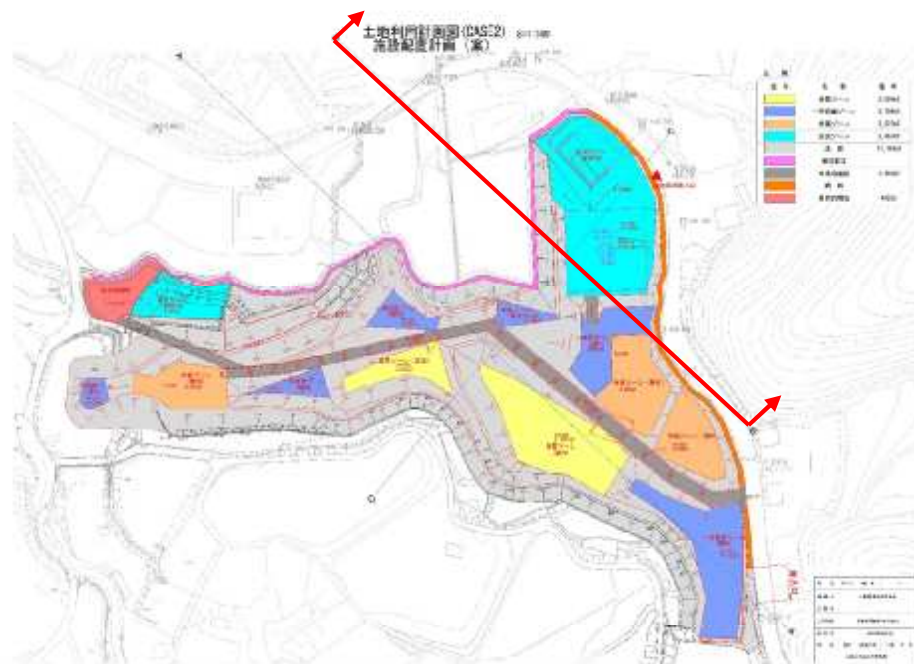
### CASE1



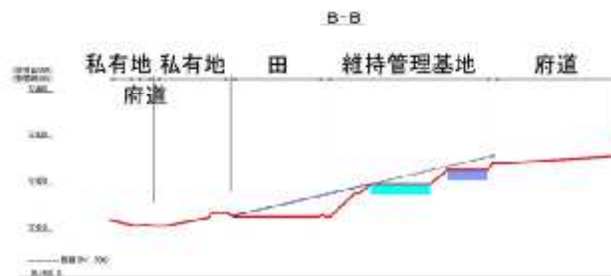
断面図(CASE1) 5:1/100  
511.200



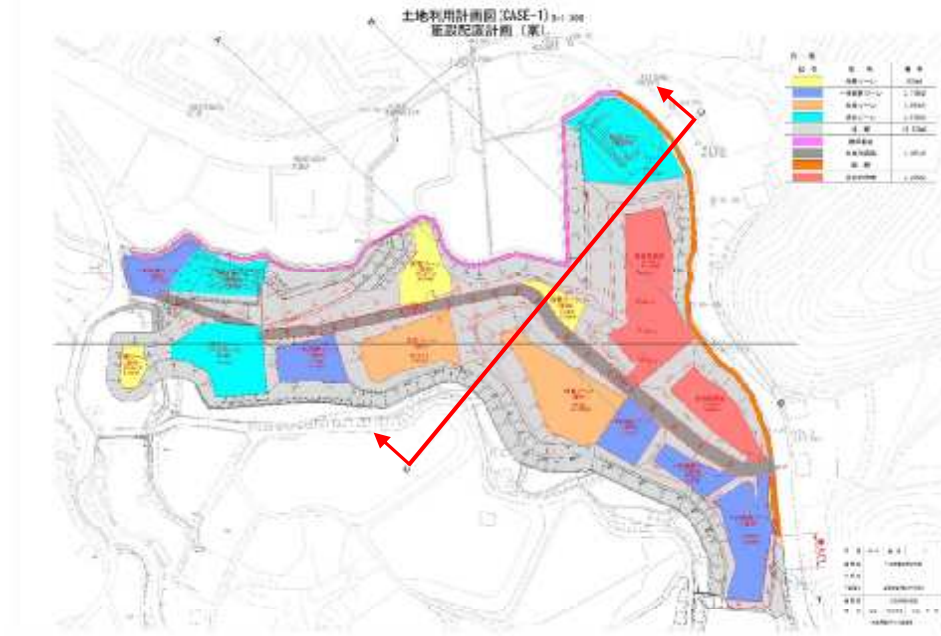
### CASE2



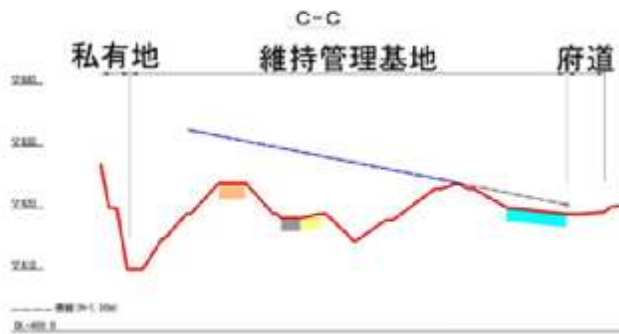
断面図(CASE2) 5:1/100  
511.200



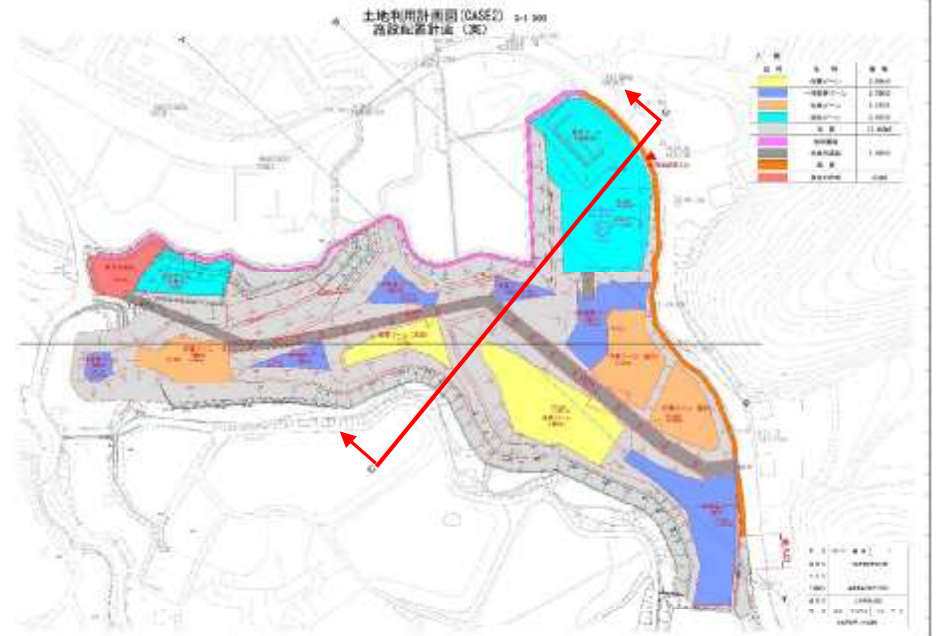
### CASE1



断面図 (CASE1) H=1,500  
V=1,250



### CASE2



断面図 (CASE2) H=1,500  
V=1,250

