

津波浸水想定

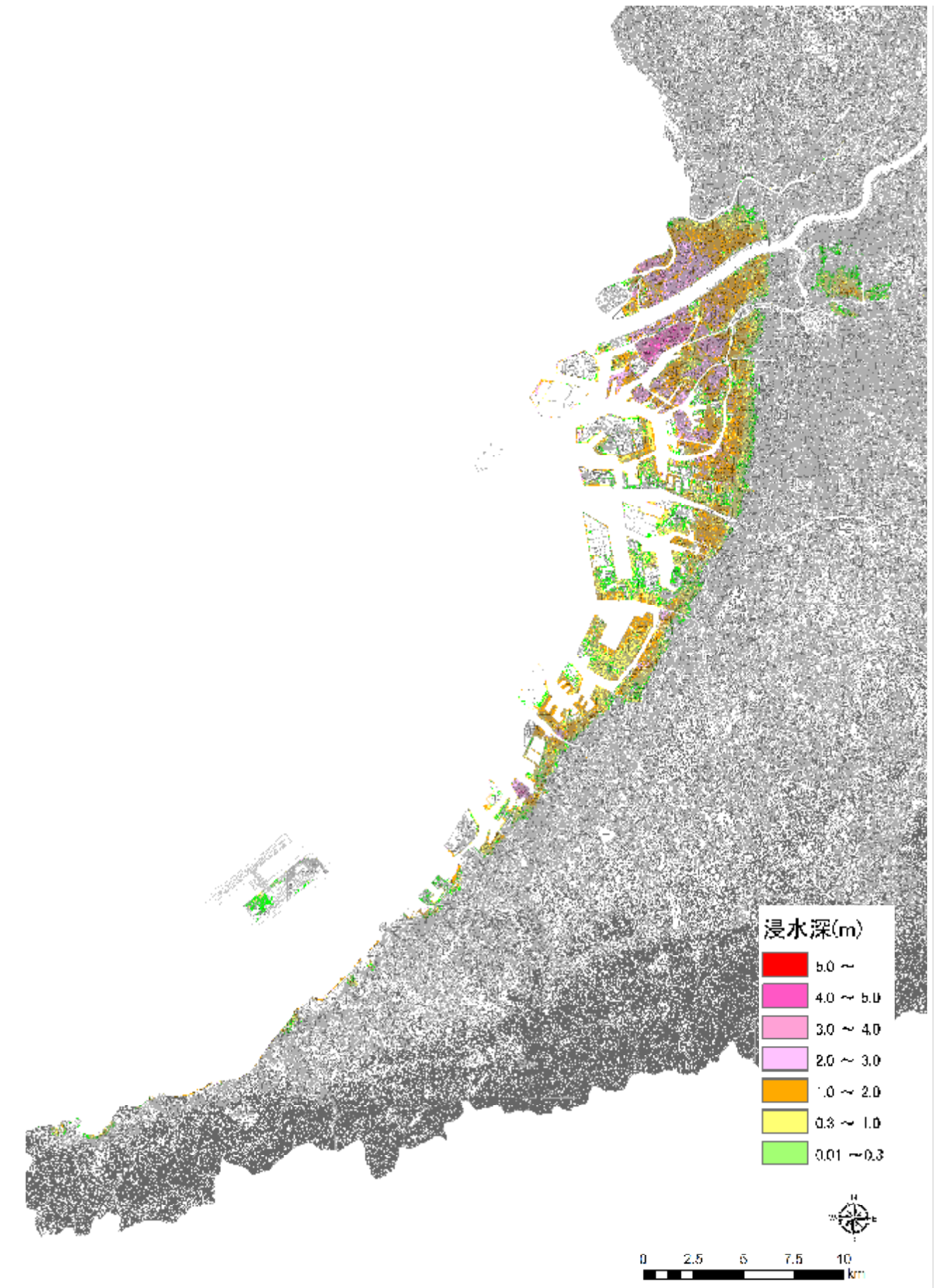
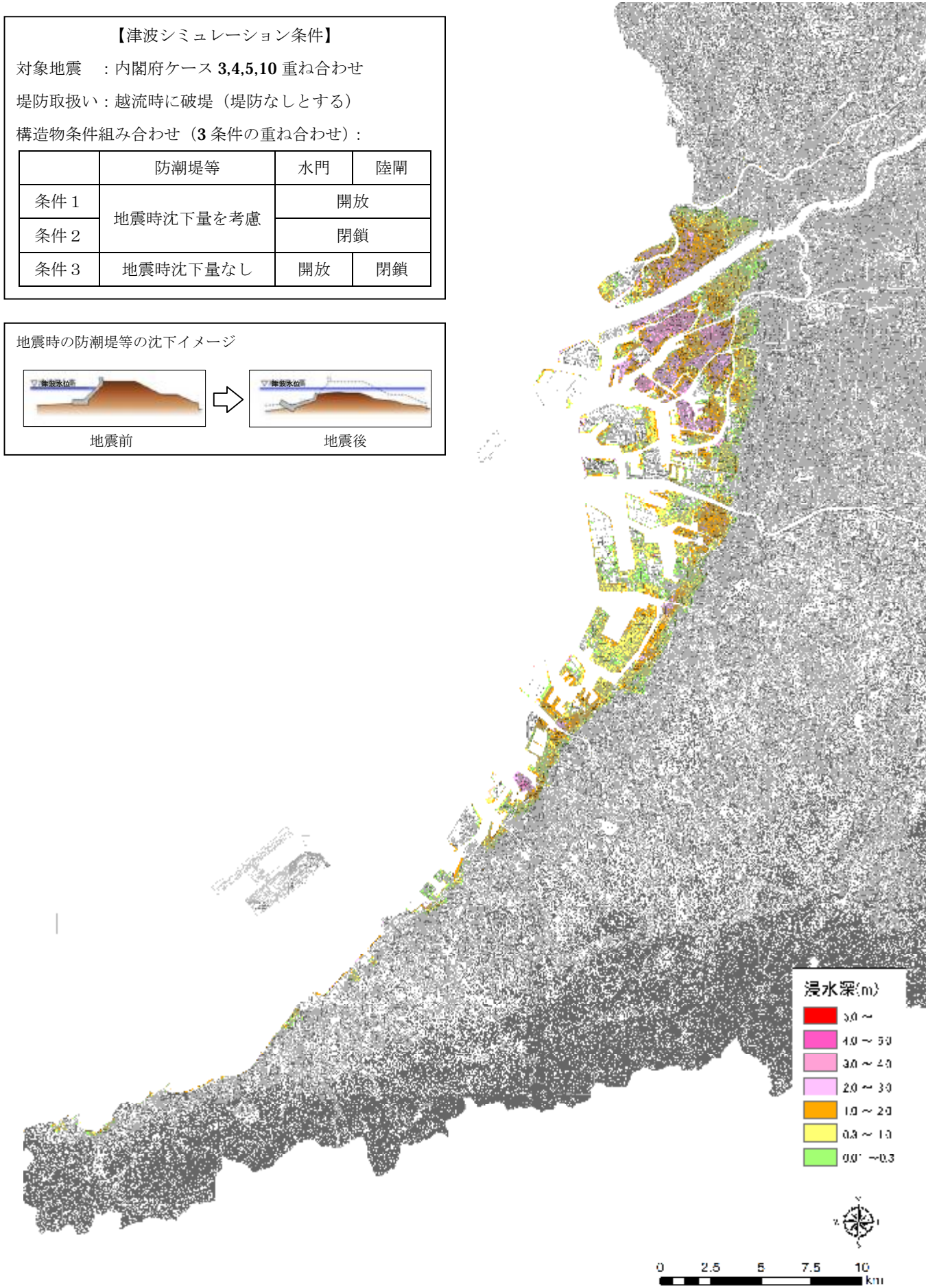
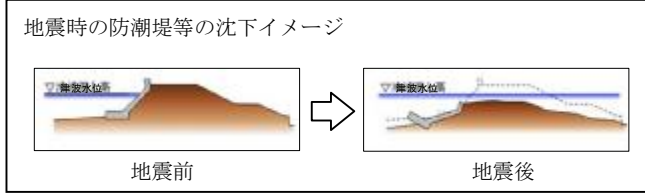
① 6 / 6 部会 【未定稿】 (M_w=9.1)

② 8 / 8 (M_w=9.1)

【津波シミュレーション条件】

対象地震 : 内閣府ケース 3,4,5,10 重ね合わせ
 堤防取扱い : 越流時に破堤 (堤防なしとする)
 構造物条件組み合わせ (3条件の重ね合わせ):

	防潮堤等	水門	陸閘
条件1	地震時沈下量を考慮	開放	
条件2		閉鎖	
条件3	地震時沈下量なし	開放	閉鎖



【参考】国公表結果 (Mw=9.1)

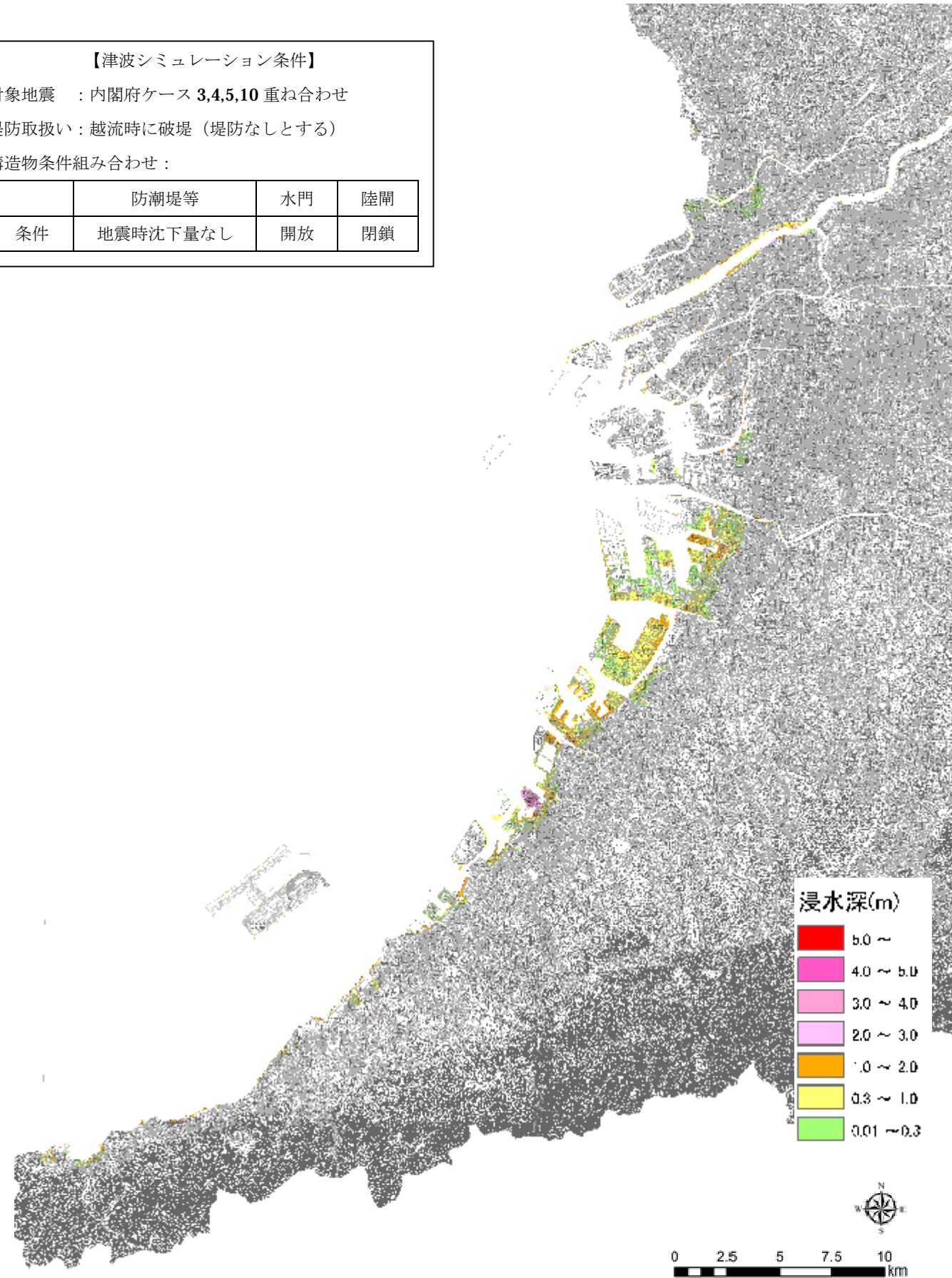
【津波シミュレーション条件】

対象地震 : 内閣府ケース 3,4,5,10 重ね合わせ

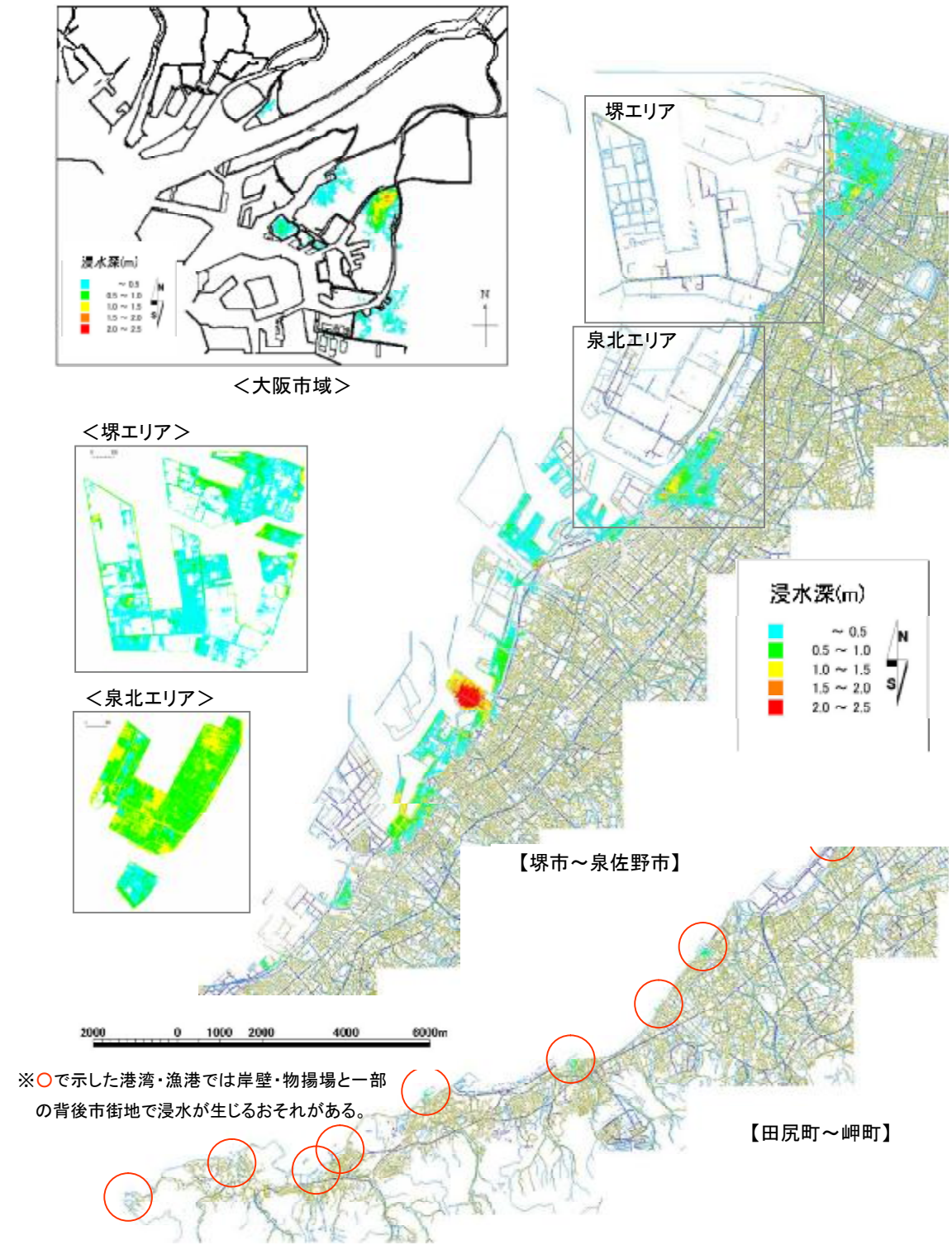
堤防取扱い : 越流時に破堤 (堤防なしとする)

構造物条件組み合わせ :

	防潮堤等	水門	陸開
条件	地震時沈下量なし	開放	閉鎖



【参考】東南海・南海地震 (H19.3 大阪府地震被害想定) (Mw=8.6)



【計算時の構造物条件】

- ・水門・鉄扉 : 開放状態
- ・地震動による沈下 : 考慮しない
- ・津波越流時の破堤 : 考慮しない