

土地利用目的別区分の推移

	H19 現況値	H32 目標値	H25 目標値(※)	H25 現況値
農地	14,360	13,360	13,897	13,560
			差 : ▲337	
森林	58,190	56,800	57,961	57,910
			差 : +51	
河川等	10,120	10,190	10,107	10,056
			差 : +51	
道路	17,190	18,400	17,752	17,601
			差 : +151	
公園	4,510	5,060	4,788	4,686
			差 : ▲102	
住宅地	33,310	34,360	33,670	34,385
			差 : +715	
工業用地	4,960	5,080	5,020	4,562
			差 : ▲458	
その他宅地	21,500	21,750	21,620	21,843
			差 : +223	
その他	25,640	25,550	25,569	25,539
			差 : ▲30	
合計	189,276	190,500	190,092	190,142
			差 : +50	

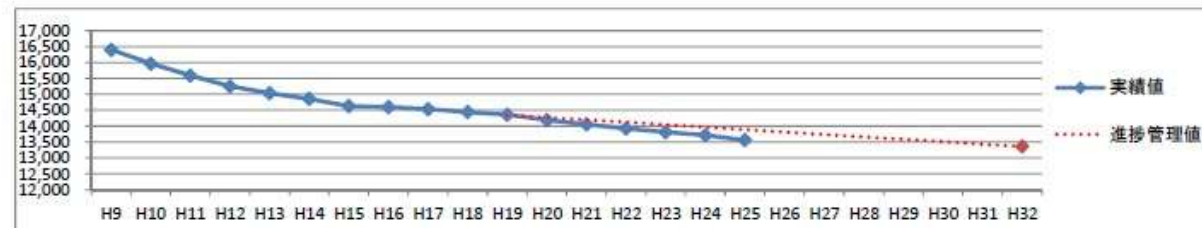
①農地面積

(1)面積目標の考え方

	面積(ha) (構成比%)			面積増減(ha) H32-H19	目標の設定について (データ推移の目標方向)	➔
	H9年	H19年	H32年			
① 農地	16,400 (8.60%)	14,360 (7.50%)	13,360 (7.00%)	-1,000	できるだけ減らさない。H9~H19の減少量の1/2に止める。	

(2)面積推移の把握(10年後の目標に向けた毎年度の進捗管理値と、土地利用区分別面積調査の調査結果との乖離を算出し、原因を分析。) (ha)

	H19	H20	H21	H22	H23	H24	H25	H26	H27	H28	H29	H30	H31	H32
①進捗管理値	14,357	14,280	14,204	14,127	14,050	13,974	13,897	13,820	13,743	13,667	13,590	13,513	13,437	13,360
②実績値	14,357	14,191	14,054	13,922	13,809	13,710	13,560							
③増減 ②-①H19	0	-166	-303	-435	-548	-647	-797							
④面積増減に 対する実績の割合 ③/面積増減	0.0%	16.6%	30.3%	43.5%	54.8%	64.7%	79.7%							



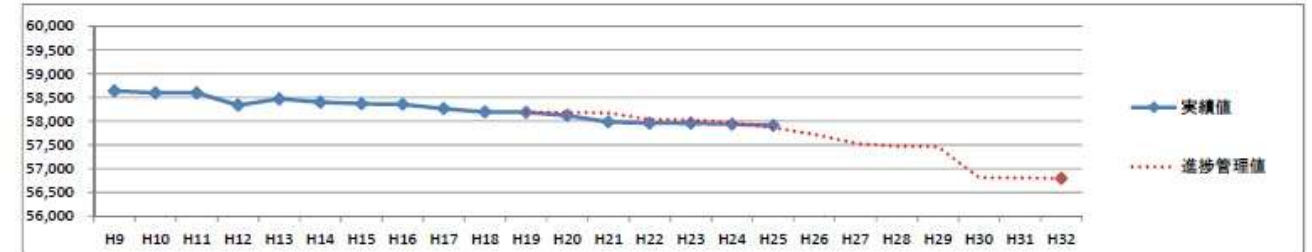
②森林面積

(1)面積目標の考え方

	面積(ha) (構成比%)			面積増減(ha) H32-H19	目標の設定について (データ推移の目標方向)	➔
	H9年	H19年	H32年			
② 森林	58,640 (31.00%)	58,190 (30.70%)	56,800 (29.80%)	-1,390	計画策定時点で把握している開発案件に基づき積算計上。	

(2)面積推移の把握(10年後の目標に向けた毎年度の進捗管理値と、土地利用区分別面積調査の調査結果との乖離を算出し、原因を分析。)

	H19	H20	H21	H22	H23	H24	H25	H26	H27	H28	H29	H30	H31	H32
①進捗管理値	58,187	58,182	58,173	58,035	58,026	57,972	57,861	57,724	57,536	57,472	57,463	56,817	56,808	56,800
②実績値	58,187	58,119	57,985	57,959	57,958	57,936	57,910							
③増減 ②-①H19	0	-68	-202	-228	-229	-251	-277							
④面積増減に 対する実績の割合 ③/面積増減	0.0%	4.9%	14.5%	16.4%	16.5%	18.1%	19.9%							



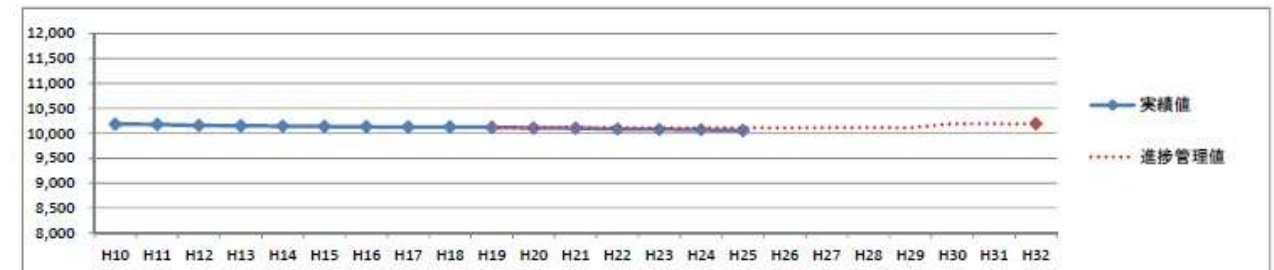
③河川・水面・水路面積

(1)面積目標の考え方

	面積(ha) (構成比%)			面積増減(ha) H32-H19	目標の設定について (データ推移の目標方向)	-
	H9年	H19年	H32年			
③ 河川・水面・水路	9,980 (5.30%)	10,120 (5.30%)	10,190 (5.30%)	70	ダムの予定値と、水面のトレンドの1/2減を計上。	

(2)面積推移の把握(10年後の目標に向けた毎年度の進捗管理値と、土地利用区分別面積調査の調査結果との乖離を算出し、原因を分析。)

	H19	H20	H21	H22	H23	H24	H25	H26	H27	H28	H29	H30	H31	H32
①進捗管理値	10,116	10,114	10,113	10,111	10,110	10,108	10,107	10,105	10,114	10,112	10,111	10,189	10,188	10,190
②実績値	10,116	10,103	10,100	10,084	10,076	10,071	10,056							
③増減 ②-①H19	0	-13	-16	-32	-40	-45	-60							
④面積増減に 対する実績の割合 ③/面積増減	0.0%	-18.6%	-22.9%	-45.7%	-57.1%	-64.3%	-85.7%							



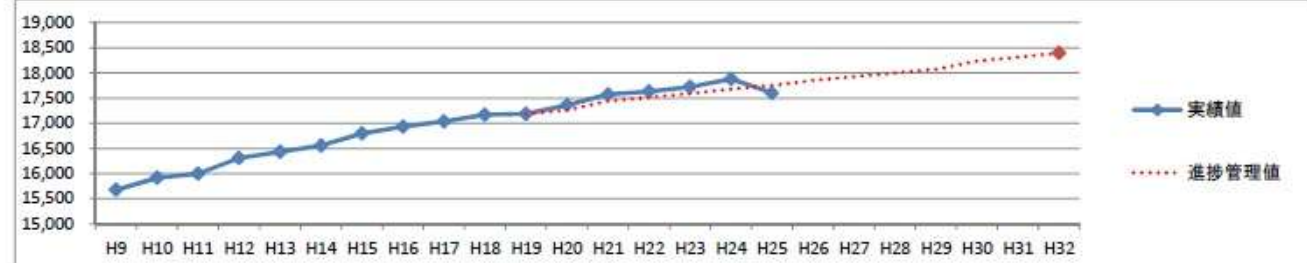
④道路面積

(1)面積目標の考え方

	面積(ha) (構成比%)			面積増減(ha)	目標の設定について (データ推移の目標方向)	-
	H9年	H19年	H32年	H32-H19		
④道路	15,680 (8.30%)	17,190 (9.10%)	18,400 (9.70%)	1,210	幹線道路(高速道路等)は予定値を積算。その他府道、市町村道はH9~H19のトレンドの1/2増を想定。	

(2)面積推移の把握(10年後の目標に向けた毎年度の進捗管理値と、土地利用区別面積調査の調査結果との乖離を算出し、原因を分析。)

	H19	H20	H21	H22	H23	H24	H25	H26	H27	H28	H29	H30	H31	H32
①進捗管理値	17,186	17,260	17,442	17,515	17,589	17,678	17,752	17,851	17,925	17,999	18,073	18,237	18,311	18,400
②実績値	17,186	17,465	17,573	17,631	17,720	17,879	17,601							
③増減 ②-①H19	0	279	387	445	534	693	415							
④面積増減に 対する面積の割合 ③/面積増減	0.0%	23.1%	32.0%	36.8%	44.1%	57.3%	34.3%							



注)H25より大阪市の道路面積計測の方法が変更となったため減となっている

⑤都市公園面積

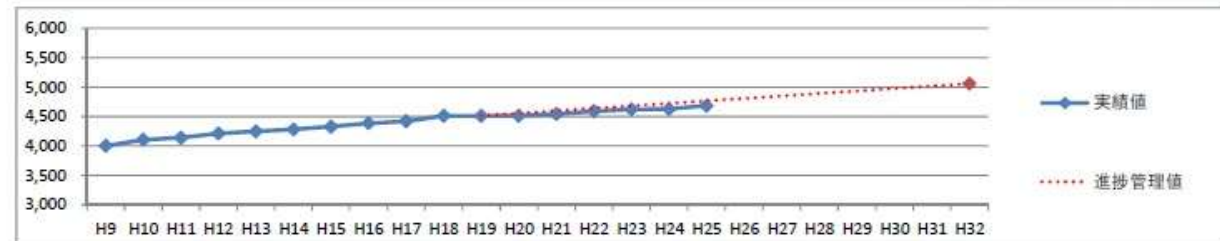
(1)面積目標の考え方

	面積(ha) (構成比%)			面積増減(ha)	目標の設定について (データ推移の目標方向)	↗
	H9年	H19年	H32年	H32-H19		
⑤都市公園	4,000 (2.10%)	4,510 (2.40%)	5,060 (2.70%)	550	H9~19のトレンド増を計上。	

(2)面積推移の把握(10年後の目標に向けた毎年度の進捗管理値と、土地利用区別面積調査の調査結果との乖離を算出し、原因を分析。)

	H19	H20	H21	H22	H23	H24	H25	H26	H27	H28	H29	H30	H31	H32
①進捗管理値	4,512	4,556	4,599	4,641	4,683	4,726	4,768	4,810	4,852	4,895	4,937	4,979	5,022	5,060
②実績値	4,512	4,514	4,542	4,590	4,624	4,630	4,686							
③増減 ②-①H19	0	2	30	78	112	118	174							
④面積増減に 対する面積の割合 ③/面積増減	0.0%	0.4%	5.5%	14.2%	20.4%	21.5%	31.6%							

出典:公園緑地関係資料集(大阪府)



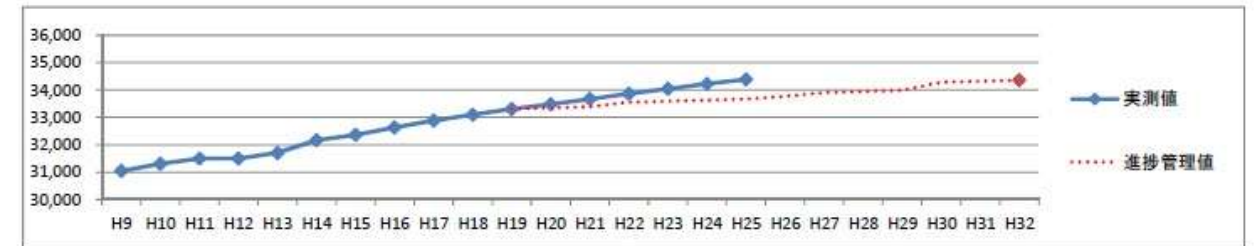
⑥住宅地面積

(1)面積目標の考え方

	面積(ha) (構成比%)			面積増減(ha)	目標の設定について (データ推移の目標方向)	↘
	H9年	H19年	H32年	H32-H19		
⑥住宅地	31,040 (16.40%)	33,310 (17.60%)	34,360 (18.00%)	1,050	人口減少を見越し、市街化調整区域の新たな住宅地開発は抑制。トレンドの1/2増に止める。事業計画が概ね確定している住宅地開発に伴う増加を積算、農地等の土地利用転換に伴う増加を積算。	

(2)面積推移の把握(10年後の目標に向けた毎年度の進捗管理値と、土地利用区別面積調査の調査結果との乖離を算出し、原因を分析。)

	H19	H20	H21	H22	H23	H24	H25	H26	H27	H28	H29	H30	H31	H32
①進捗管理値	33,308	33,347	33,385	33,554	33,592	33,631	33,670	33,768	33,906	33,944	33,983	34,282	34,320	34,360
②実績値	33,308	33,480	33,674	33,863	34,045	34,225	34,385							
③増減 ②-①H19	0	172	366	555	737	917	1,077							
④面積増減に 対する面積の割合 ③/面積増減	0.0%	16.4%	34.9%	52.9%	70.2%	87.3%	102.6%							



⑦工業用地面積

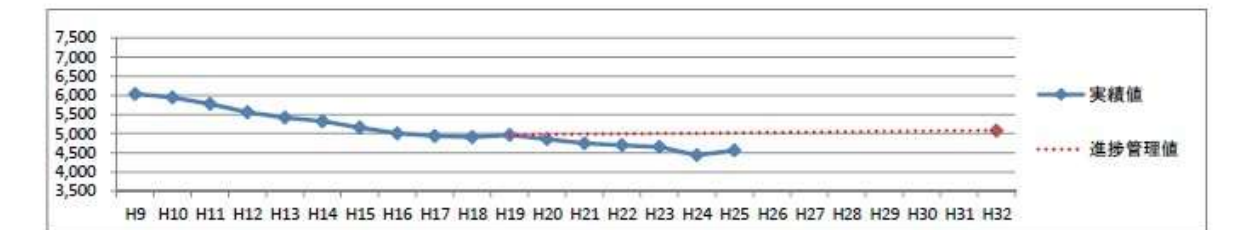
⑦工業用地面積

(1)面積目標の考え方

	面積(ha) (構成比%)			面積増減(ha)	目標の設定について (データ推移の目標方向)	↗
	H9年	H19年	H32年	H32-H19		
⑦工業用地	6,040 (3.20%)	4,960 (2.60%)	5,080 (2.70%)	120	工業用地の維持に努める。第二京阪沿道等の土地利用転換に伴う増やベイエリアでの誘致等を積算、H16~19の減少量の1/2を想定。	

(2)面積推移の把握(10年後の目標に向けた毎年度の進捗管理値と、土地利用区別面積調査の調査結果との乖離を算出し、原因を分析。)

	H19	H20	H21	H22	H23	H24	H25	H26	H27	H28	H29	H30	H31	H32
①進捗管理値	4,965	4,974	4,983	4,993	5,002	5,011	5,020	5,030	5,039	5,048	5,057	5,067	5,076	5,080
②実績値	4,965	4,857	4,747	4,697	4,653	4,438	4,562							
③増減 ②-①H19	0	-108	-218	-268	-312	-527	-403							
④面積増減に 対する面積の割合 ③/面積増減	0.0%	-90.0%	-181.7%	-223.3%	-260.0%	-439.2%	-335.8%							



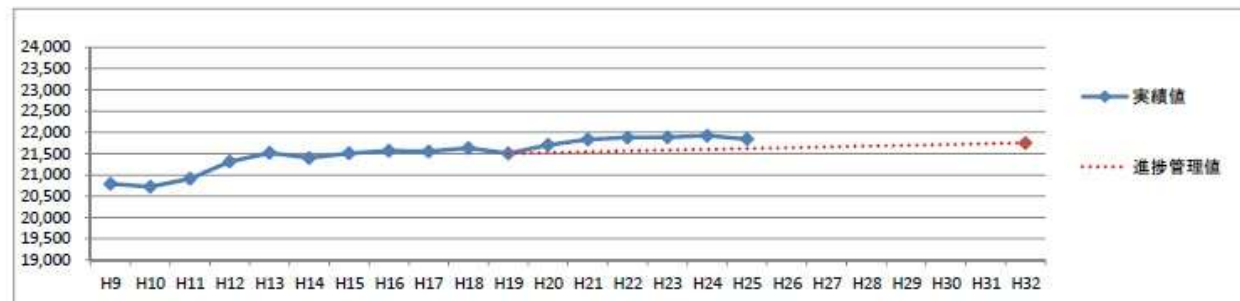
⑧商業・業務施設等用地面積(その他の宅地面積)

(1)面積目標の考え方

	面積(ha) (構成比%)			面積増減(ha)	目標の設定について (データ推移の目標方向)	—
	H9年	H19年	H32年	H32-H19		
⑧商業・業務施設等用地	20,790 (11.00%)	21,500 (11.30%)	21,750 (11.40%)	250	第二京阪沿道等の土地利用転換に伴う増やベイエリアでの誘致等を積算、H16~19の減少量の1/2を想定	

(2)面積推移の把握(10年後の目標に向けた毎年度の進捗管理値と、土地利用区別面積調査の調査結果との乖離を算出し、原因を分析。)

	H19	H20	H21	H22	H23	H24	H25	H26	H27	H28	H29	H30	H31	H32
①進捗管理値	21,505	21,524	21,543	21,563	21,582	21,601	21,620	21,639	21,659	21,678	21,697	21,716	21,735	21,750
②実績値	21,505	21,706	21,834	21,880	21,885	21,926	21,843							
③増減 ②-①H19	0	201	329	375	380	421	338							
④面積増減に 対する面積の割合 ③/面積増減	0.0%	80.4%	131.6%	150.0%	152.0%	168.4%	135.2%							



⑨その他用地面積

(1)面積目標の考え方

	面積(ha) (構成比%)			面積増減(ha)	目標の設定について (データ推移の目標方向)	—
	H9年	H19年	H32年	H32-H19		
⑨その他(京阪・湾岸その他の線路 敷設用地、公共施設用地、 道・市民用地等)	26,710 (14.10%)	25,640 (13.50%)	25,500 (13.40%)	-140		

(2)面積推移の把握(10年後の目標に向けた毎年度の進捗管理値と、土地利用区別面積調査の調査結果との乖離を算出し、原因を分析。)

	H19	H20	H21	H22	H23	H24	H25	H26	H27	H28	H29	H30	H31	H32
①進捗管理値	25,634	25,623	25,612	25,602	25,591	25,580	25,569	25,559	25,548	25,537	25,526	25,516	25,505	25,500
②実績値	25,634	25,534	25,456	25,221	25,158	25,229	25,539							
③増減 ②-①H19	0	-100	-178	-413	-476	-405	-95							
④面積増減に 対する面積の割合 ③/面積増減	0.0%	71.4%	127.1%	295.0%	340.0%	289.3%	67.9%							

