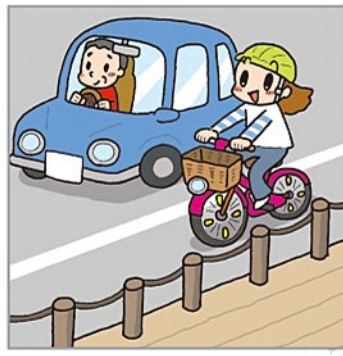




自行车原则上走车道，
仅例外时才走人行道



车道靠左通行



人行道行人优先，
靠车道慢行

自行车也属于一种车辆。

请遵守交通规则



撑伞骑车



酒后骑车



遵安规 守全则



骑车带人



并列骑车



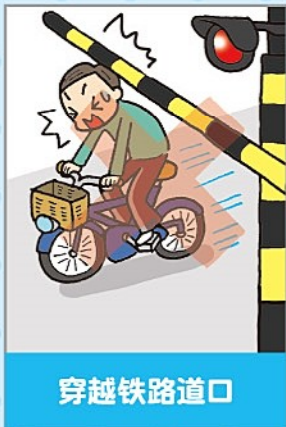
无车灯



手机



妨碍行人通行



穿越铁路道口



耳机（大音量）

※无论音量大小，都有可能违反安全骑行的义务

十字路口遵守红绿灯

行人专用红绿灯的“行人、自行车专用”标示板

	有设置时		未设置时	
	车辆专用红绿灯	行人专用红绿灯	车辆专用红绿灯	行人专用红绿灯
通行于车道的自行车				
通行于人行道的普通自行车				

★应遵守的红绿灯

临时停车、确认安全

在指定地点临时停车

在设有临时停车标志的十字路口，须在停车线前（无停车线时则为十字路口前）临时停车。

临时停车，并确认安全后再通行。





自行车相关的主要道路标志的种类与意义

 <p>临时停车</p> <p>自行车须在停止线前（无停止线时则为十字路口前）临时停车。</p>	 <p>慢行</p> <p>自行车须以可随时停下的速度通行。</p>	 <p>自行车禁止通行</p> <p>禁止自行车通行。</p>	 <p>禁止通行</p> <p>禁止行人、汽车、自行车通行。</p>	 <p>车辆禁止通行</p> <p>禁止汽车及自行车通行。</p>	
 <p>非机动车禁止通行</p> <p>包含自行车，禁止所有的非机动车通行。</p>	 <p>车辆禁止进入</p> <p>汽车及自行车不可由此进入。</p>	 <p>单行道</p> <p>汽车及自行车可按照箭头方向通行。</p>	 <p>行人专用</p> <p>仅限行人通行，禁止自行车通行。</p>	 <p>自行车及行人专用</p> <p>仅限自行车与行人通行。</p>	
<p>※如设有「自転車を除く」的辅助标志时，则例外。</p>					



佩戴头盔以保护生命

自令和5年4月1日起，据日本法律规定，所有骑行者都要自觉佩戴头盔。
至今还有很多人遭遇交通事故时头部受伤而死亡。

据日本道路交通法规定，



骑行者无论年龄多大，
都要自觉佩戴头盔。



※为减轻交通事故发生时的伤害，所有骑行者都要自觉佩戴头盔。



万一发生交通事故...

须采取以下措施。

1 立即停车

2 救护伤者

救出伤者并移动到安全的地点，
拨打119，医生及救护车等
抵达前的急救措施等

3 防范道路危险的措施

为了防止事故连续发生，
移动车辆及伤者等措施

4 通警

拨打110等



关于报警



公用电话

公用电话无需投币即可拨打**119**、**110**。
请拿起话筒，并按下电话机前的红色按钮。
(部分电话机“无法拨打”或“使用方法不同”。)



手机

请用手机拨打**119**或**110**。
请务必告知您的所在地点及手机号码。