



看護の力を地域で活かす！ ～よどまちの挑戦～

よどきり医療と介護のまちづくり株式会社

まちケア事業部／地域看護専門看護師

三輪 恭子





よどきり医療と介護のまちづくり株式会社

YCH Medical & Healthcare Community Co.,Ltd.

高度な人材、高品質なサービス
支える医療、寄り添う看護・介護
地域に根ざし、暮らしを紡ぐ

ミッション

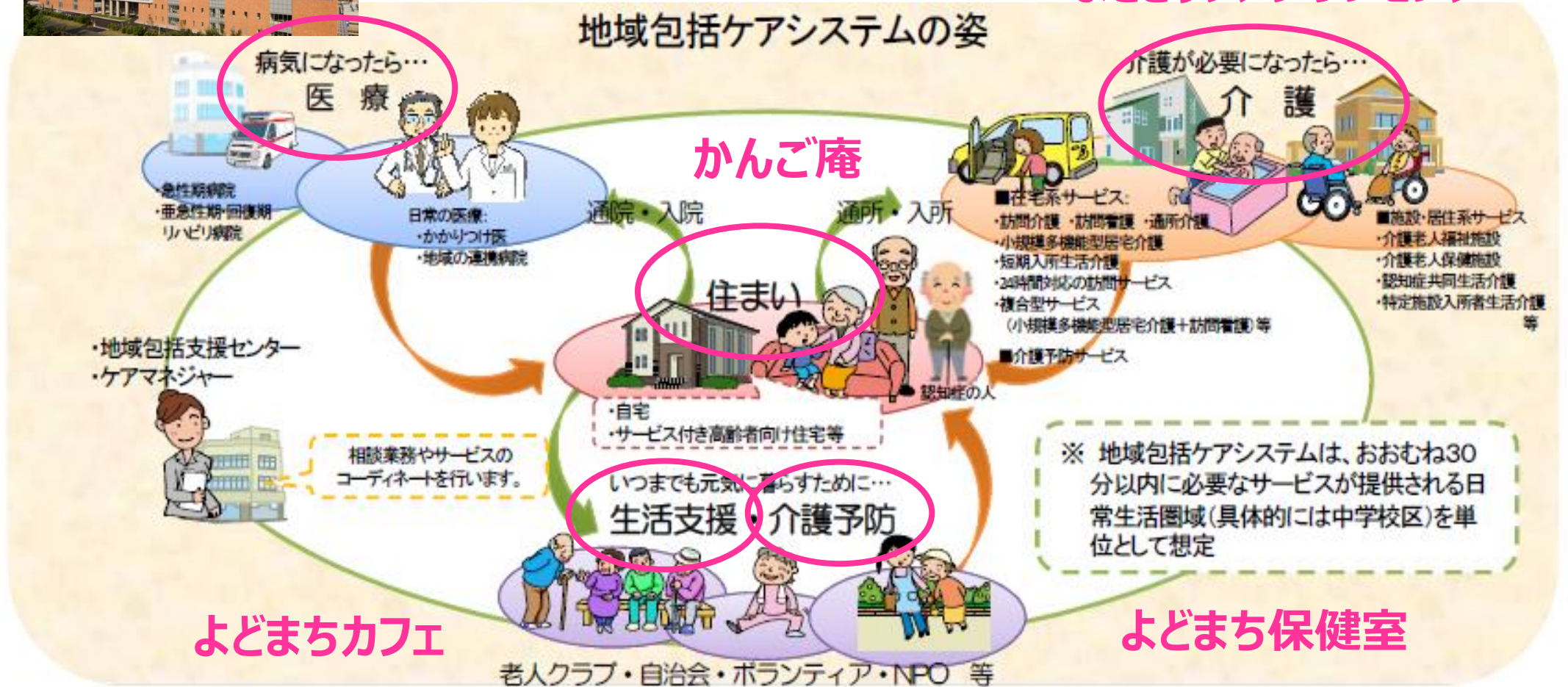
すべての人が住み慣れた地域で暮らし続けるために
医療・看護・介護のみならず、様々な生活支援や地域との繋がり
の場を包括的・継続的に繋ぎ、紡いでいく仕組みを
連携・協働・協創の視点から推進してまいります。

淀川キリスト教病院による
バックアップ

よどまちステーション



よどきり訪問看護ステーション
よどきりケアプランセンター



目標

人々が世界最高水準の健康、医療を享受でき、安心、満足、納得を得ることができる持続可能な保健医療システムを構築し、我が国及び世界の繁栄に貢献する。

基本理念

公平・公正（フェアネス）

自律に基づく連帯

日本と世界の繁栄と共生

2035年に達成すべき3つのビジョンとアクション

LEAN
HEALTHCARE リーン・ヘルスケア

1 保健医療の 価値を高める

- 患者にとっての価値を考慮した新たな報酬体系
- 現場主導による医療の質の向上支援（過剰医療や医療事故の防止など）
- 「ゲートオープナー」としてのかかりつけ医の育成・全地域への配置

LIFE
DESIGN ライフ・デザイン

2 主体的選択を 社会で支える

- 「たばこフリー」オリンピックの実現
- 効果を実証されている予防（禁煙、ワクチンなど）の積極的推進、特に、重症化予防の徹底による医療費削減
- 健康の社会的決定要因を考慮したコミュニティやまちづくり

GLOBAL
HEALTH LEADER グローバル・ヘルス・リーダー

3 日本が世界の 保健医療を牽引する

- 健康危機管理体制の確立（健康危機管理・疾病対策センターの創設）
- ユニバーサル・ヘルス・カバレッジや医薬品等承認などのシステム構築の支援
- グローバル・ヘルスを担う人材の育成体制の整備



よどまちステーション

2階

かんご庵

1階

よどきり
ケアプランセンター

よどきり
訪問看護ステーション

やさしい手
訪問介護事業所

よどまちカフェ

よどまち保健室

どこでも保健室

“まちの保健室”のナースが出張してまいります。
ふだん気になっているおからだの悩みなど、
お気軽にご相談ください♪

- 健康相談
- 血圧測定
- 体脂肪率・骨格筋率の測定
- 体年齢を総合判定



お気軽にどうぞ～♪





相談内容

- 自分の病気についての**情報**を得たい（40代男性）
- **障がい者**の息子の生活できる場所を探してほしい（70代男性）
- 他市の**認知症**のサポートができる関係機関を知りたい（60代女性）
- 腰痛で手術を勧められているがどうしたらいいか（80代女性）
- 血液データのみかたを**教えて**ほしい（60代女性）
- **難病**と言われたが、今後どんなことに注意したらいいか（60代女性）
- **発達障害**の息子について、児童デイサービスなどの**情報**がほしい（40代女性）
- 借金の支払いに保護費を使ってしまい、**金**がない（50代男性）
- **アルコール依存症**のクリニックの情報がほしい（60代男性）
- **独居**なので、緊急時のことが心配（80代女性）
- **不安障害**があり通院中。体調不良でどうしたらいいか（40代女性）
- 認知症の利用者の**服薬管理**について（ケアマネジャー）
- **利用者**を増やしたい（訪問看護師）



まちカフェ

- 住民同士がつながる場所
⇒地域ぐるみで支えあうしかけづくり
- 健康問題を抱える人々にとっての癒しの空間
- 住民や専門職などの学びあいの場
- 企業・大学とのコラボ



かんご庵



病院ではなく、“暮らし”のなかで・・・

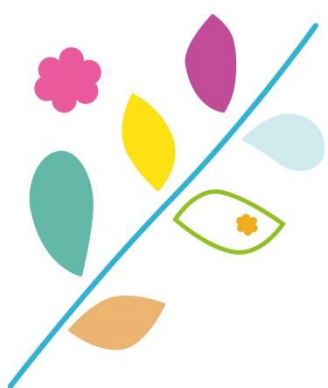
- がんや難病、慢性疾患、老衰などにより、**余命**が残り少ない・・・
- **医療管理や処置**が必要で、自宅や施設での療養が困難
- 病院を退院するにあたり、**在宅調整**や準備が必要
- 一時的に在宅療養が困難になった場合の**緊急避難**



かんご庵

- **暮らしの場**で、人として最期までより善く「生きる」「生きる」ためのケアを提供する
 - ・「もうひとつのわが家」として、自分らしく暮らす
 - ・質の高いケアと安心を提供
- **看取る家族**を支える
 - ・家族の不安への対応、看取りの教育
 - ・グリーフケア
- コミュニティにおける**看取りの文化**を醸成する
 - ・入居者に関わる地域の専門職へのサポート
 - ・地域住民との交流、死の準備教育





これからの看護師に求められる能力

- 病いと生活を含めた総合的なアセスメント力
- 地域包括ケアの実現に向けた関係性調整能力
- 意思決定にむけた相談・支援力
- コミュニティとともに歩む柔軟性・人間力

よりよく生きることを支える
地域全体を看護する

よどまちの挑戦

