

# 令和元年度までを徴収期間とする森林環境税による 森林環境整備事業の実施状況について

令和3年2月

大阪府 環境農林水産部 みどり推進室

# 目次

---

(1) 危険溪流の流木対策事業	1
(2) 主要道路沿いにおける倒木対策事業	4

# (1) 危険渓流の流木対策事業

## 【目的】

局地的な集中豪雨が頻繁に発生し、土石流の発生時に渓流沿いの木を巻き込んで流れ出すことで、河川や水路等をふさぎ、冠水や交通遮断など市街地における被害を拡大させる流木災害を未然に防止する。

## 【事業概要】

- ・事業対象区域：山地災害危険地区「崩壊土砂流出危険地区」、保安林外  
(危険度Aランク・保全対象20戸以上・治山事業の未着手地域)
- ・事業箇所数：30箇所
- ・事業内容：
  - ・ハード対策  
土石流発生を抑止する治山ダムの整備  
流木となる危険性の高い渓流沿いの立木の伐採、林外搬出  
防災機能を強化する荒廃森林の整備（強度間伐等）
  - ・ソフト対策  
防災教室の開催、地域との協働による森林危険情報マップの作成  
事業の効果検証等
- ・事業の工程：初年度～ 現地調査、地権者調査（コンサルタント委託）  
森林所有者、市町村、地元自治会等との調整  
森林所有者と協定書を締結し事業実施  
※協定書により、10年間の森林の維持



土石流や流木の被害を防ぐ治山ダム



災害に強い強度間伐による森づくり



小学校での防災教室



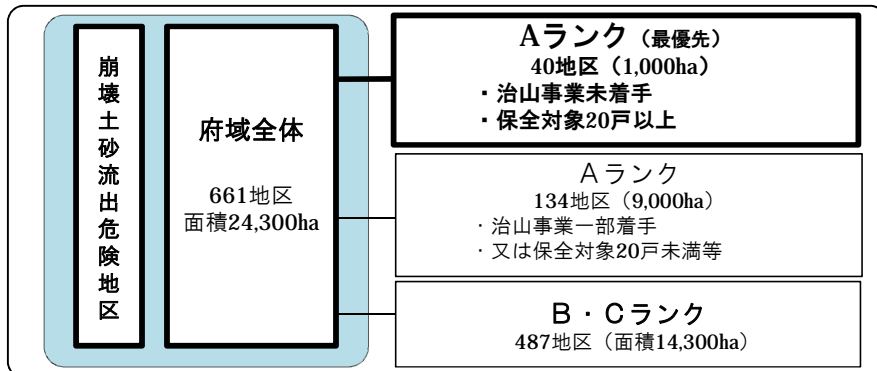
地域協働によるマップづくり

## 【当初事業計画】

	全体計画		H28		H29		H30		R1～	
	箇所数	事業費	箇所数	事業費	箇所数	事業費	箇所数	事業費	箇所数	事業費
(新規着手件数)	30	2,006,632	8	298,000	16	522,000	16	546,000	20	640,632
			(8)		(8)		(8)		(6)	

(単位：千円) ※R1までに着手

## 事業対象区域の選定方法



## 事業実施

豪雨時に流出の恐れのある渓流沿いの危険木



## 実施箇所

### ■事業対象区域

- 保安林外  
対象：30地区（面積750ha）

### 【参考】

保安林内については、平成27年度より、知事重点事業として国庫補助金も活用し、先行して実施（H27～）  
対象：10地区（面積250ha）

# 自然災害から府民の暮らしを守る 危険渓流の流木対策

(1)-2

## 近年の災害の状況



水路閉塞による国道通行止  
H26年8月(箕面市)



渓流閉塞による国道通行止  
H25年9月(千早赤阪村)

整備前



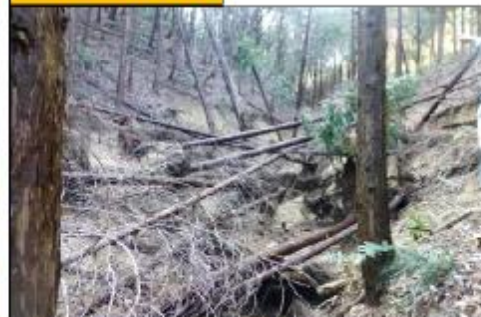
整備後

## 施行地の全景



山地に近接する住宅地の状況  
(東大阪市)

## 渓流内の状況



流木となる恐れのある林内の倒木・危険木の状況(枚方市)

## 整備内容



治山ダムの設置により、渓流勾配を緩和し土石流の発生を未然に防止(千早赤阪村)



森林整備(間伐)による表土流出の防止(千早赤阪村)

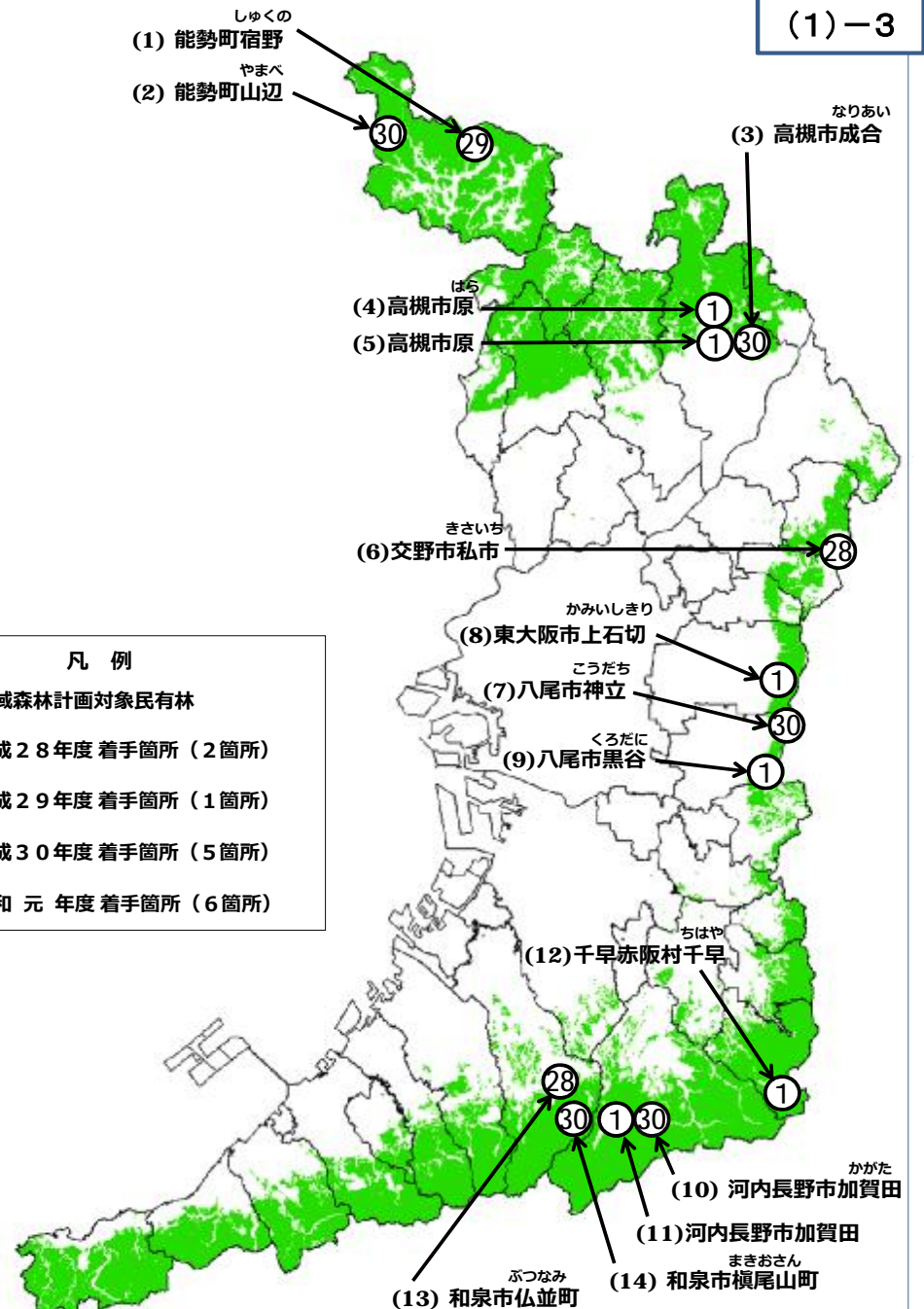
# 全体計画と令和2年度実施状況

## 【①危険渓流の流木対策事業】

	新規着手	平成28年度	平成29年度	平成30年度	令和元年度	令和2年度
平成28年度着手	8箇所	8	8		4	2
平成29年度着手	8箇所		8	8	4	1
平成30年度着手	8箇所			8	8	5
令和元年度着手	6箇所				6	6
合計	30箇所	8箇所	16箇所	16箇所	22箇所	14箇所

箇所名	事業量				
	令和2年度 14箇所（継続）				
	土石流対策		流木対策	減災対策	
	治山ダム (基)	森林整備 (ha)	渓流延長 (m)	森林危険情報マップ (箇所) ※	防災教室 (回)
(1) 能勢町宿野 (しゆくの)	1	12.0	-	-	-
(2) 能勢町山辺 (やまべ)	-	-	-	1	1
(3) 高槻市成合 (なりあい)	-	-	-	1	1
(4) 高槻市原 (はら)	4	3.0⇒3.7	400	1	1
(5) 高槻市原 (はら)	-	5.0	300	1	1
(6) 交野市私市 (きさいち)	1	-	50	-	-
(7) 八尾市神立 (こうだち)	2	-	50	-	-
(8) 東大阪市上石切 (かみいしきり)	1	0.0⇒2.0	50	1	1
(9) 八尾市黒谷 (くろだに)	1	0.0⇒2.0	50	1	1
(10) 河内長野市加賀田 (かがた)	1	-	100	1	1
(11) 河内長野市加賀田 (かがた)	1	0.7⇒0.9	-	1	1
(12) 千早赤阪村千早 (ちはや)	1	-	100	1	1
(13) 和泉市仏並町 (ぶつなみ)	-	0.5	-	-	-
(14) 和泉市槇尾山町 (まきおさん)	1	4.7	100	-	1
	14	25.9⇒30.8	1,200	9	10

※：1年目：原案、2年目：マップ完成



自然災害から府民の暮らしを守る取組み

(2) 主要道路沿いにおける倒木対策事業

【目的】

ナラ・カシ類などの広葉樹林の高齢化に伴い病虫害による枯死（ナラ枯れ）や、放置竹林が増加しており、枯損木等による国道府道等への倒木・倒伏被害を未然に防止する。

【事業概要】

- 事業対象区域：山地災害危険地区「山腹崩壊危険地区」（府県間等を結ぶ主要国道・府道20路線沿いの山崩れの危険がある森林）
- 事業箇所数：ナラ枯れ対策<sup>(注)</sup> 約50箇所  
放置竹林対策 約40箇所
- 事業内容：①ナラ枯れ対策  
ナラ枯れ等の病虫害被害が予想される高齢木の予防伐採、被害木の処理、落石対策、作業用歩道の整備等  
②放置竹林対策  
竹伐採、草刈、竹拡大防止柵の設置、広葉樹の苗木植栽、作業用歩道の整備等
- 事業の工程：初年度～  
現地調査、地権者調査（コンサルタント委託）  
森林所有者、市町村、地元自治会、道路管理者等との調整  
森林所有者と協定書を締結し事業実施  
※協定書により、10年間の森林の維持



被害を受け根元に木くずが散乱した木



ナラノガキイムシ

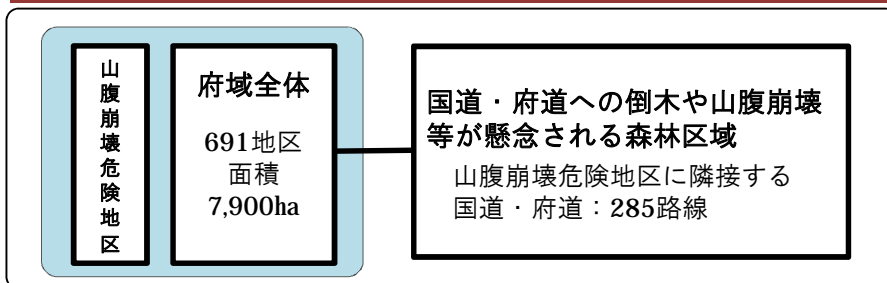
(注) ナラ枯れとは、大量のカシノナガキイムシがナラ・カシ類の幹に穴をあけて入り込み、体に付着した病原菌（ナラ菌）を多量に樹木内に持ち込むことにより、水の通り道が塞がれ、枯れていく病気。枯れる時期は7月から9月が多い。府内においても初めて平成21年度に高槻市、茨木市、島本町で被害が発生し、以後被害は増加しながら南下している。

(単位：千円)

【事業計画】

	全体計画		H28		H29		H30		R1～	
	箇所数	事業費	箇所数	事業費	箇所数	事業費	箇所数	事業費	箇所数	事業費
	90	1,016,000	17	255,000	36	291,000	41	276,000	62	194,000
(新規着手件数)			(17)		(28)		(25)		(20)	

事業対象区域の選定方法



事業実施

森林病虫害の拡大  
放置竹林の拡大



(高槻市)

実施箇所

■事業対象区域

- 府県間を連絡する交通量の多い国道・府道に限定  
対象：20路線

※R1までに着手

# 自然災害から府民の暮らしを守る 主要道路沿いにおける倒木対策

ナラ枯れの状況



(交野市)



被害を受け木くずが根元に散乱した木

放置竹林の状況

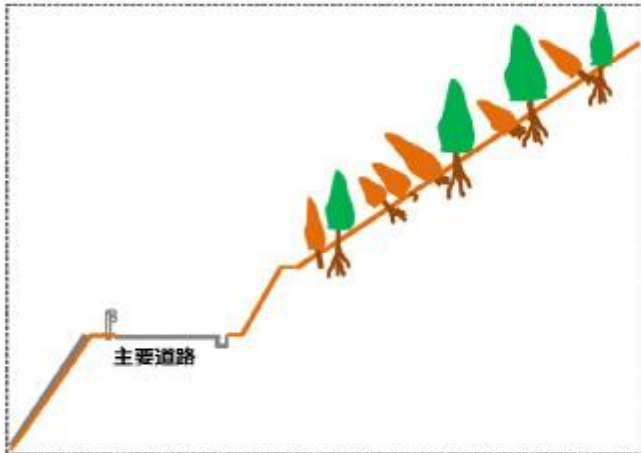


(茨木市)

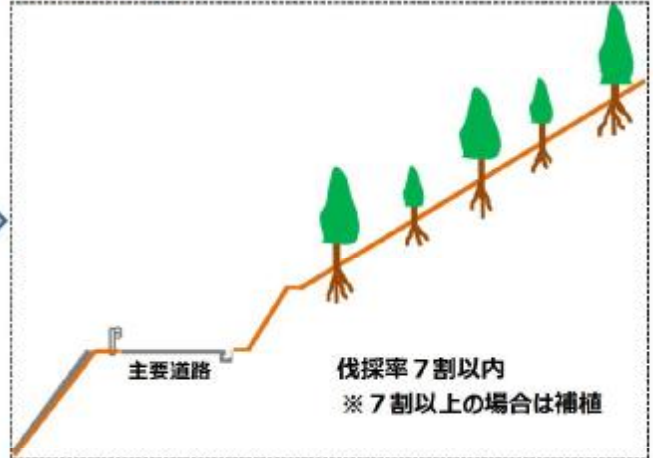


放置竹林の拡大により侵入を受ける森林

整備前



整備後



整備内容

- 【ナラ枯れ】
- ・被害を受けやすい高齢木の予防伐採
  - ・被害を受け倒木のおそれのある枯死木の処理
  - ・広葉樹の大苗木植栽等

- 【放置竹林】
- ・竹の拡大防止のため森林に侵入した竹の伐採
  - ・広葉樹の大苗木植栽等
  - ※竹の侵入による樹木枯死の未然防止

整備後の将来イメージ



(高槻市)

# 令和2年度 主要道路沿いにおける倒木対策事業の実施について

## 【平成28～令和元年度実績・令和2年度計画】

	新規着手	平成28年度	平成29年度	平成30年度	令和元年度	令和2年度
平成28年度着手	18箇所 (11路線)	18	4	4	4	4
平成29年度着手	24箇所 (2路線)		24	7	6	5
平成30年度着手	17箇所 (4路線)			17	3	4
令和元年度着手	16箇所 (3路線)				16	3
合計	74箇所 (20路線)	18箇所 (11路線)	28箇所 (13路線)	28箇所 (14路線)	29箇所 (13路線)	16箇所 (9路線)

## 【令和2年度の計画数量】

路線名	地区名	区分	令和2年度事業	
			計画	
			箇所数	面積(ha)
(1)国道173号	能勢町天王 (てんのう)	ナラ枯等 (草刈り)	2	3.2
	能勢町山辺 (やまべ)	ナラ枯等 (草刈り)	2⇒1	5.4⇒2.0
(2)府道6号	高槻市出灰 (いずりは)	風倒被害	1	5.8
(3)府道79号	島本町大沢 (おおさわ)	ナラ枯等 (草刈り)	2	3.2⇒2.6
		放置竹林 (草刈り)	1	0.5⇒0.1
	高槻市川久保 (かわくぼ)	放置竹林 (草刈り)	1	0.1
(4)国道166号	太子町山田 (やまだ)	放置竹林 (草刈り)	2	0.2
(5)国道309号	千早赤阪村水分 (すいぶん)	放置竹林 (草刈り)	1	0.2
(6)国道371号	河内長野市清水・天見 (しみず・あまみ)	放置竹林 (草刈り)	1	0.2⇒0.1
(7)府道61号	河内長野市滝畑 (たきはた)	放置竹林 (草刈り)	2	0.4
(8)国道480号	和泉市春木川町 (はるきがわ)	放置竹林 (草刈り)	1	0.2
(9)府道63号	泉南市信達金熊寺 (しんだちきんゆうじ)	ナラ枯等 (草刈り)	0⇒1	0⇒0.1
計 8⇒9路線		ナラ枯等	6	11.8⇒7.9
		放置竹林	9	1.8⇒1.3
		風倒被害	1	5.8
		合計	16	19.4⇒15.0

