

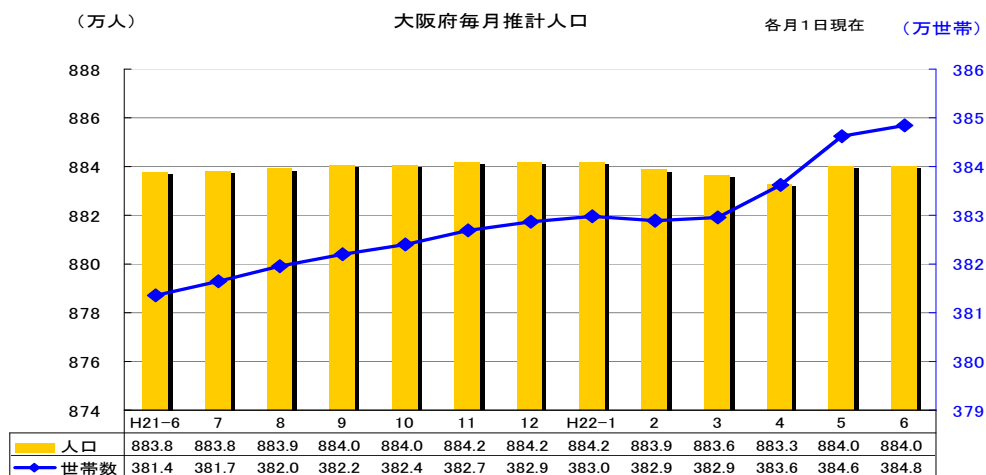
主 な 統 計 結 果 一 覧

平成 22 年 7 月
総務部統計課

推計人口 【平成 22 年 6 月 1 日現在】	884 万 0 0 2 7 人	前月差 - 2 8 人
世帯数 【平成 22 年 6 月 1 日現在】	384 万 8 4 9 4 世帯	前月差 + 2, 1 9 0 世帯
大阪市消費者物価指数 (生鮮食品を除く総合指数) 【平成 22 年 6 月速報】(H17=100)	9 7 . 3	前年同月比 - 2 . 8 %
完全失業率 【平成 22 年 1 月～ 3 月】	6 . 3 %	前年同期比 + 1 . 0 ポイント

1 月次データの動き

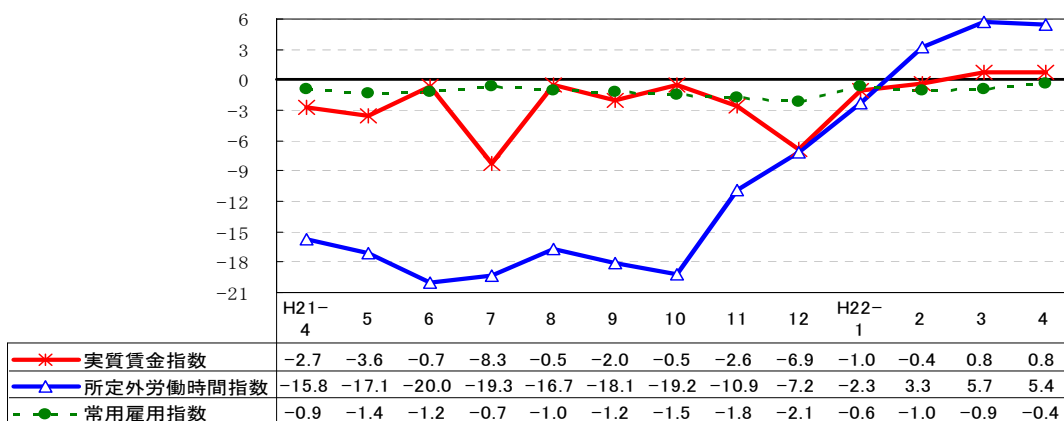
(1) 毎月推計人口



(2) 毎月勤労統計調査

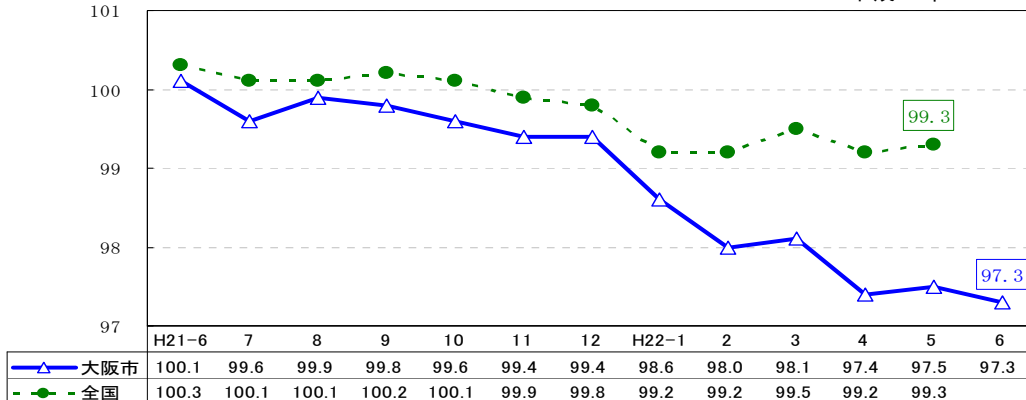
大阪の賃金、労働時間及び雇用の動き
【事業所規模5人以上】 (前年同月比)

(%) 平成 1 7 年 = 1 0 0



(3) 消費者物価指数 (CPI: Consumer Price Index)

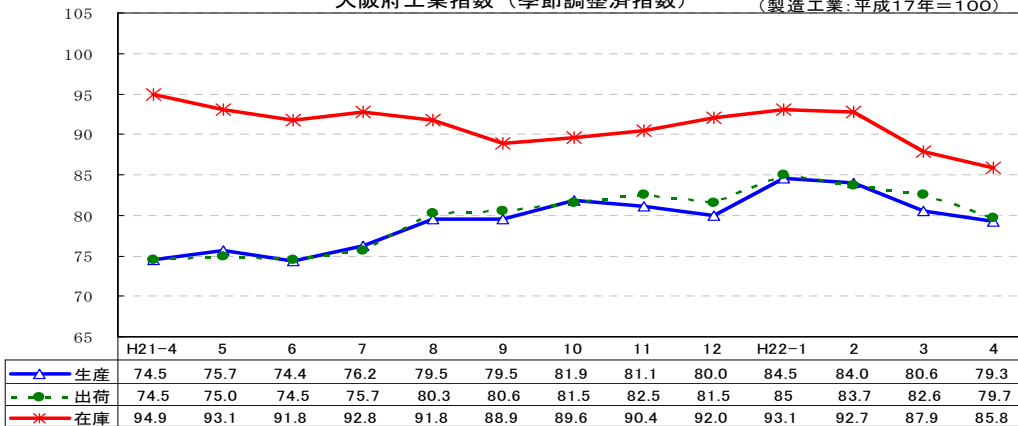
全国と大阪市の消費者物価総合指数 (生鮮食品を除く総合指数) 平成17年=100



注: 大阪市の最新月は、速報値。その他の数値は、確報値。

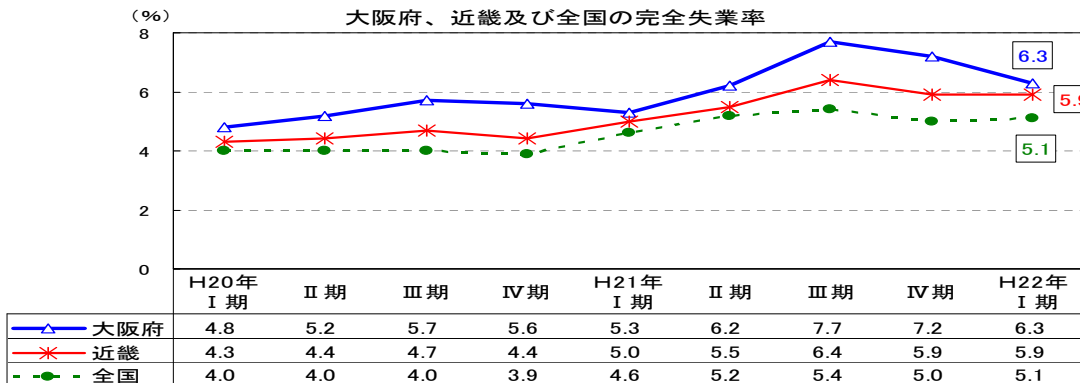
(4) 工業指数 (IIP: Indices of Industrial Production)

大阪府工業指数 (季節調整済指数) (製造工業:平成17年=100)



(5) 完全失業率 (四半期ごと)

大阪府、近畿及び全国の完全失業率



(注) 近畿: 滋賀、京都、大阪、兵庫、奈良、和歌山
(注) 数値は原数値である。

2 各統計調査の公表予定

	公表内容	公表予定時期
毎月推計人口	平成22年7月1日現在人口	平成22年8月上旬
毎月勤労統計調査	平成22年5月分	平成22年7月30日(金)
大阪市消費者物価指数	平成22年7月速報	平成22年7月30日(金)
大阪府工業指数	平成22年5月分速報	平成22年7月29日(木)
学校基本調査速報	平成22年5月1日現在	平成22年7月30日(金)

詳細データは、大阪府ホームページ/大阪府の統計情報 <http://www.pref.osaka.jp/toukei/top/> で公表しています。