



ふるさと納税の活用で  
元気で笑顔あふれる大阪を  
一緒につくるのはあなたです。

# 大阪は、 まち全体がミュージアム。



ライトアップ

中央公会堂



水の回廊

水晶橋



時代感あふれる展示品

富田林寺内町



にぎわいあふれる催し

岸和田だんじり祭



にぎわいあふれる催し

天神祭



自然とみどりの展示品

千早赤阪村棚田

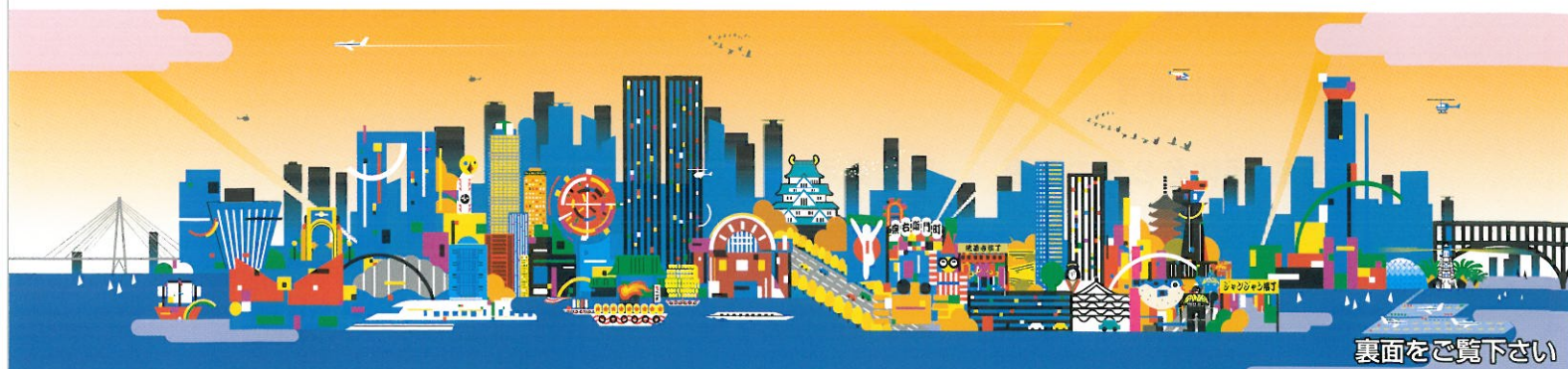
[http://www.pref.osaka.jp/kikaku/museum/top\\_2.htm](http://www.pref.osaka.jp/kikaku/museum/top_2.htm)

大阪ミュージアム構想

検索



大阪府



裏面をご覧ください

## 大阪ミュージアム構想への寄附のお願い

大阪府では、大阪ミュージアム構想の実現に向け、「ふるさと納税」制度を活用した「寄附」を広く呼びかけています。大阪を応援したいと思っておられる皆様、愛する大阪の魅力づくりにご協力よろしくお願いたします。

なお、個人からの寄附は、5千円を超える部分について、一定の限度（概ね住民税所得割の1割）まで全額控除されます。また、法人からの寄附は、寄附金相当額が損金扱いになります。

## 寄附金の申込方法

### 郵便又は、ファックスでお申し込みの場合

下の「寄附申込書」に必要な事項をご記入の上、担当部署まで、郵便又はファックスによりお申し込みください。受付後、「納付書」を送付しますので公金収納取扱金融機関でご入金ください。

### 電子申請でお申し込みの場合

大阪府ホームページの「ふるさと納税」のサイトより、電子申請でお申し込みいただけます。  
(ホームページアドレス : <http://www.pref.osaka.jp/gyokaku/furusato-nouzei/index.htm>)

## \* お問い合わせ先

担当部署	住所	直通電話	ファックス	メールアドレス
大阪府にぎわい創造部 大阪ミュージアム構想推進チーム	〒540-8570 大阪市中央区 大手前2丁目	06-6944-6971	06-6944-7568	<a href="mailto:kokusai@sbox.pref.osaka.lg.jp">kokusai@sbox.pref.osaka.lg.jp</a>

必要事項を記入の上、  
この面をFAXしてください。  
FAX : 06-6944-7568

## 寄 附 申 込 書

金 \_\_\_\_\_ 円

上記の金額を寄附いたします。

ただし、大阪ミュージアム構想 のため

平成 年 月 日

大阪府知事 橋 下 徹 あて

郵便番号 〒

住所・所在地

氏名・団体名 様

連絡先電話番号 ( )

氏名・団体名公表の可否  公表可  公表不可

(ご希望の選択肢を☑にしてください)