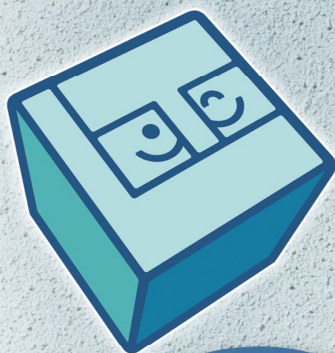


今いるステージから社会へのかけはしに



2023年4月
OPEN

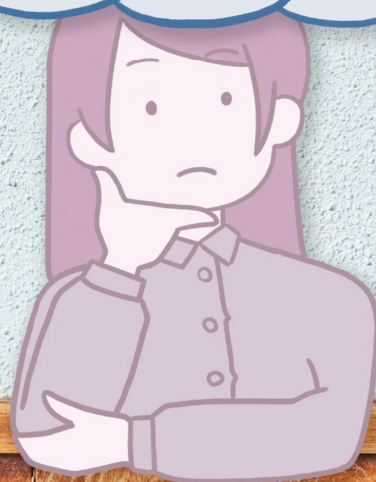
青春時代を楽しんでほしい

ゆっくり進路を考えてほしい

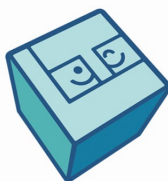
卒業したらすぐに働くの？

好きなことを見つけたいな～

“できた!..”でもっと思いたい!



そう思っているあなた…



で可能性を広げる
2年間を過ごしませんか？



くらしのスキル

らしさ発見!

はたらくベース

レッツコネクト【自立訓練(生活訓練)】
2年間を通して
生きていく力をしっかりとつけて
社会に出る準備をしましょう!

自立訓練（生活訓練）って何？

自立訓練（生活訓練）事業は、障がいのある人が自立した生活を送ることができるように、2年間のプログラムを通して健康管理や金銭管理、対人コミュニケーションなどの生活スキルを身につける場です。



何をするの？どんなプログラム？

くらしのスキル

金銭・時間管理や料理、洗濯など生活に必要な力を身につけます。

はたらくベース

コミュニケーション力や計画して実行する力など働くための基礎になる力を身につけます。

らしさ発見!

ものづくりや趣味・好きなこと探しなど人生をより主体的に楽しむ力を身につけます。

Youth College
レッツコネクト

2022年 8月頃
詳細パンフレット配布開始予定
2022年 秋
個別説明会開催予定

OPEN予定地
岸和田近辺

お問い合わせ窓口

072-477-5974

〒596-0823 岸和田市下松町3丁目5-11

一般社団法人 ライトアップ

発達支援教室レッツ 担当：中嶋