

大阪府地域医療構想の進捗状況について

(大阪市域分)

大阪府地域医療構想

協議会等開催状況

1 保健医療連絡協議会

開催日：平成 28 年 6 月 8 日

議 題：地域医療構想の実現に向けた取組みについて 外

2 病床機能懇話会

開催日：平成 28 年 8 月 31 日

テーマ：病床機能報告の精度を高めるために

病床機能報告掲載ページ

アドレス：<http://www.pref.osaka.lg.jp/iryo/keikaku/>

3 在宅医療懇話会

開催日：平成 28 年 9 月 8 日

テーマ：医療資源充実の方策

緊急時対応のための 24 時間提供体制の構築

診療所等への後方支援

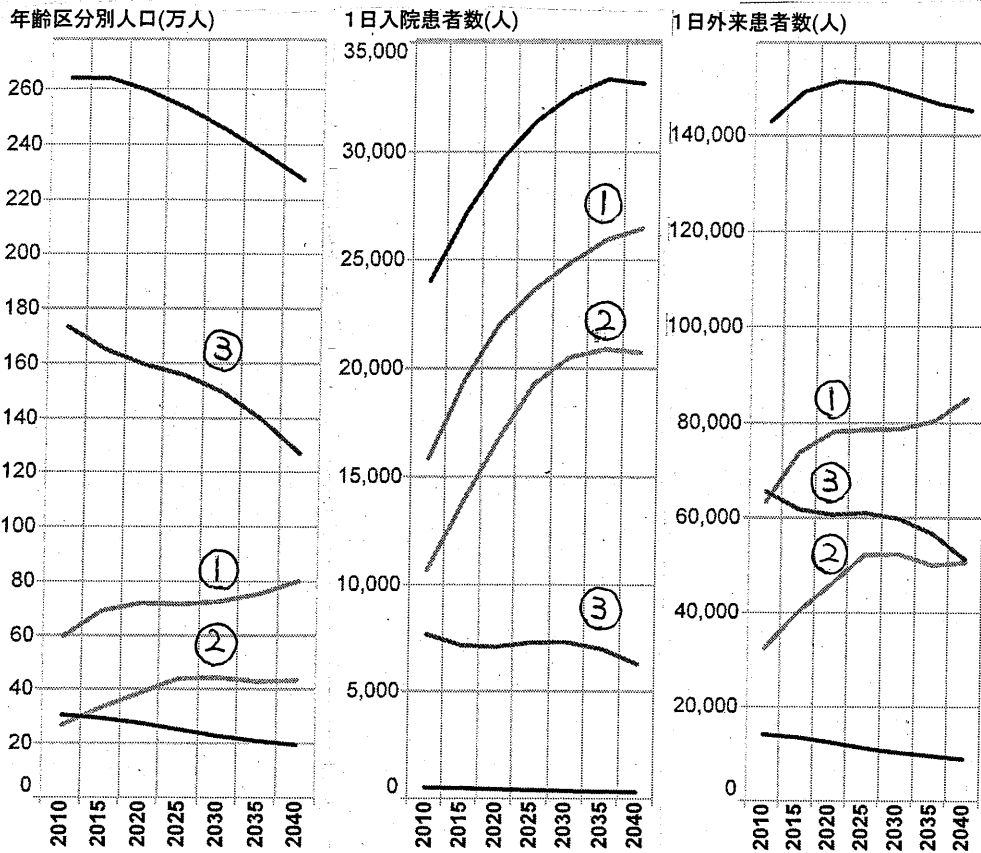
在宅医療・介護連携推進事業

4 保健医療連絡協議会

開催日：平成 28 年 10 月 12 日

議 題：地域医療構想の実現に向けた取組みについて 外

大阪市医療圏 人口と入院・外来患者数

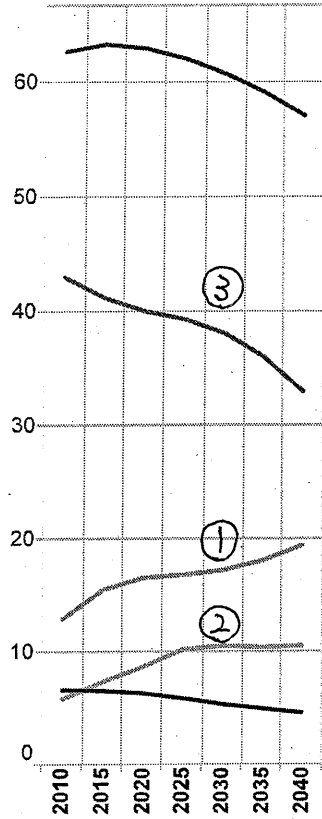


H26患者調査-入院受療率(全国)/社人研人口推計に基づく簡易版入院患者推計 - kishikaw@ncc.go.jp 総数/15歳未満/15-64歳/65歳以上/75歳以上(再掲)

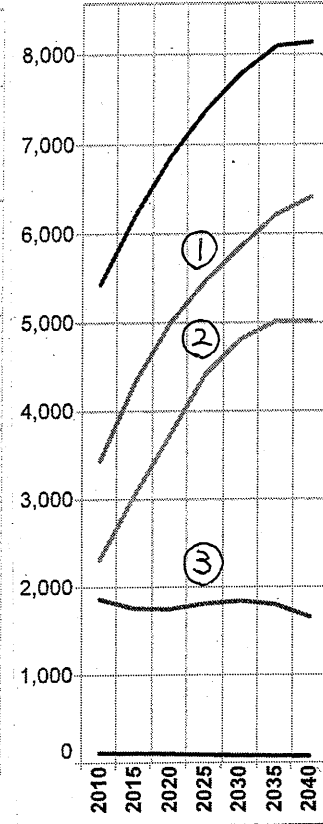
- ① 65歳以上
- ② 75歳以上
- ③ 15-64歳

大阪市北部医療圏 人口と入院・外来患者数

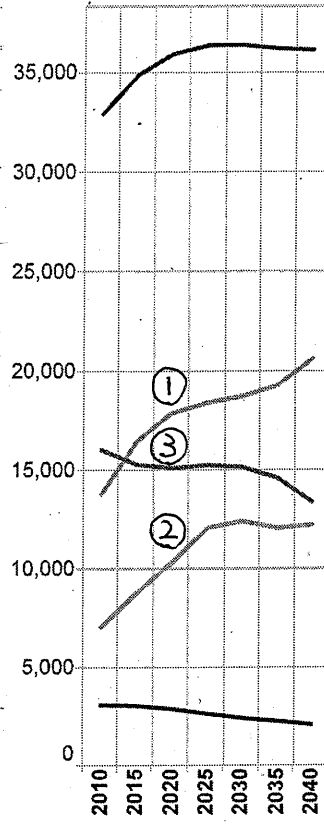
年齢区分別人口(万人)



1日入院患者数(人)



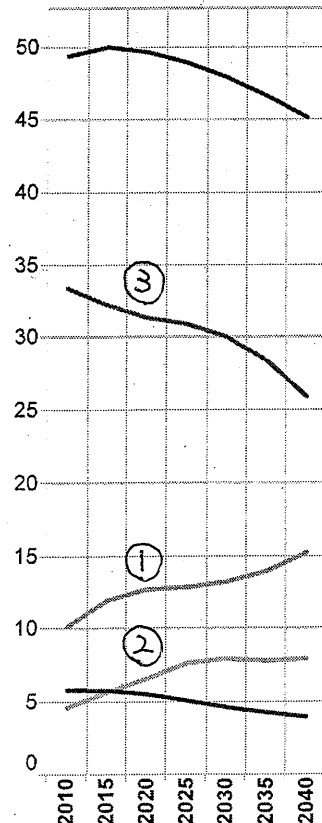
1日外来患者数(人)



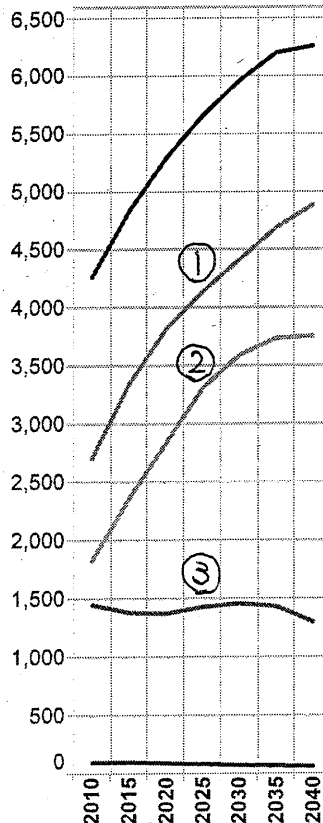
H26患者調査・入院受療率(全国)/社人研人口推計に基づく簡易版入院患者推計 - kishikaw@ncc.go.jp 総数/15歳未満/15-64歳/65歳以上/75歳以上(再掲)

大阪市西部医療圏 人口と入院・外来患者数

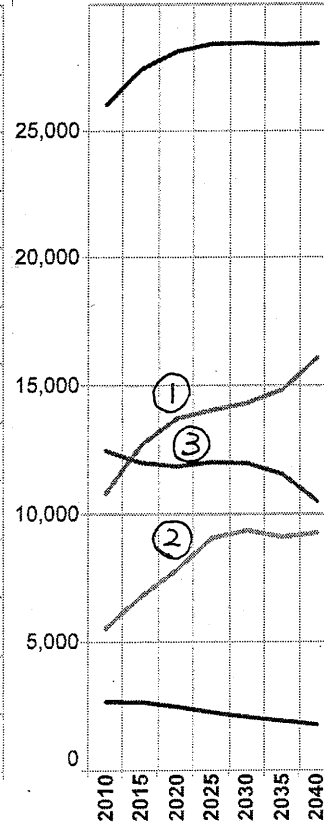
年齢区分別人口(万人)



1日入院患者数(人)



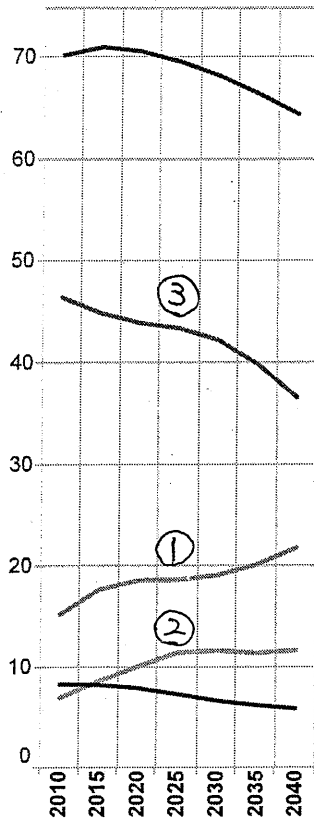
1日外来患者数(人)



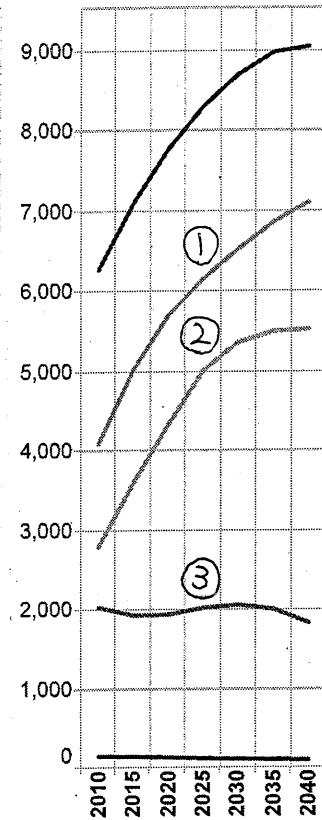
H26患者調査・入院受療率(全国)/社人研人口推計に基づく簡易版入院患者推計 - kishikaw@ncc.go.jp 総数/15歳未満/15-64歳/65歳以上/75歳以上(再掲)

大阪市東部医療圏 人口と入院・外来患者数

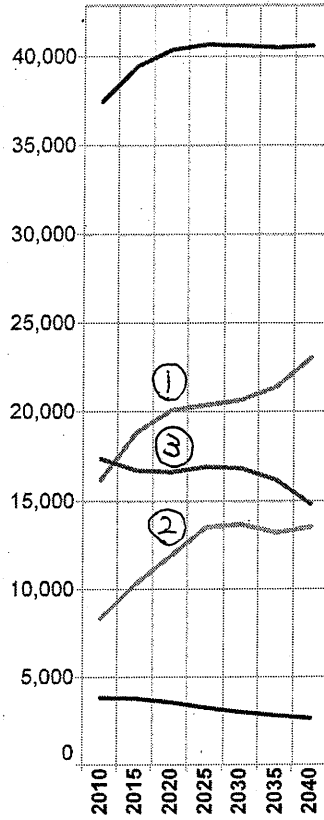
年齢区分別人口(万人)



1日入院患者数(人)



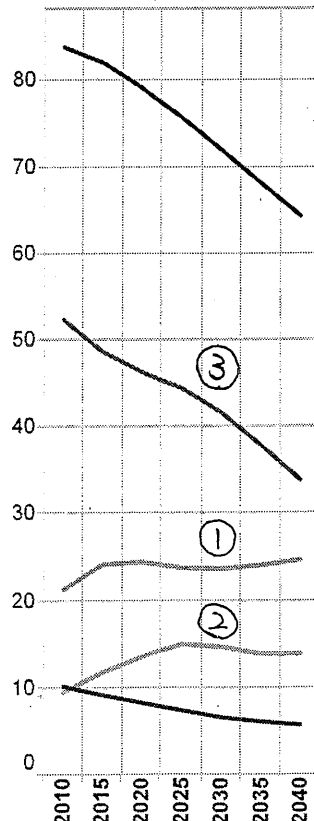
1日外来患者数(人)



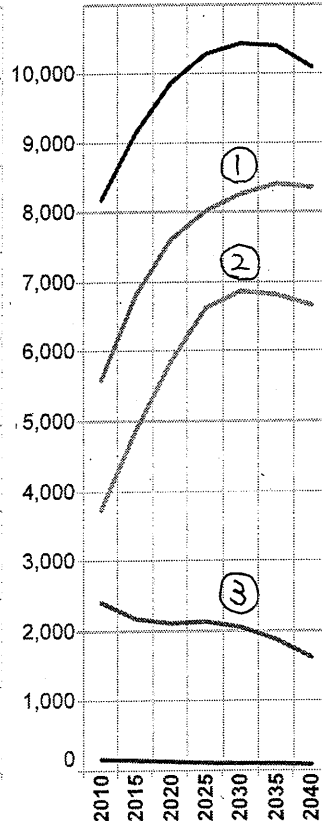
H26患者調査-入院受療率(全国)/社人研人口推計に基づく簡易版入院患者推計 - kishikaw@ncc.go.jp 総数/15歳未満/15-64歳/65歳以上/75歳以上(再掲)

大阪市南部医療圏 人口と入院・外来患者数

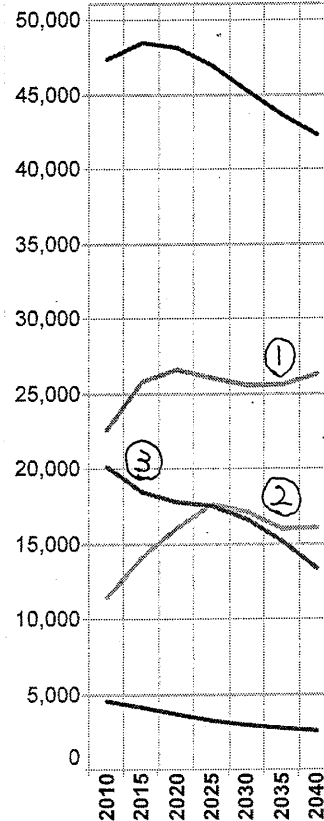
年齢区分別人口(万人)



1日入院患者数(人)



1日外来患者数(人)



H26患者調査-入院受療率(全国)/社人研人口推計に基づく簡易版入院患者推計 - kishikaw@ncc.go.jp 総数/15歳未満/15-64歳/65歳以上/75歳以上(再掲)

病床機能に関する大阪市の状況

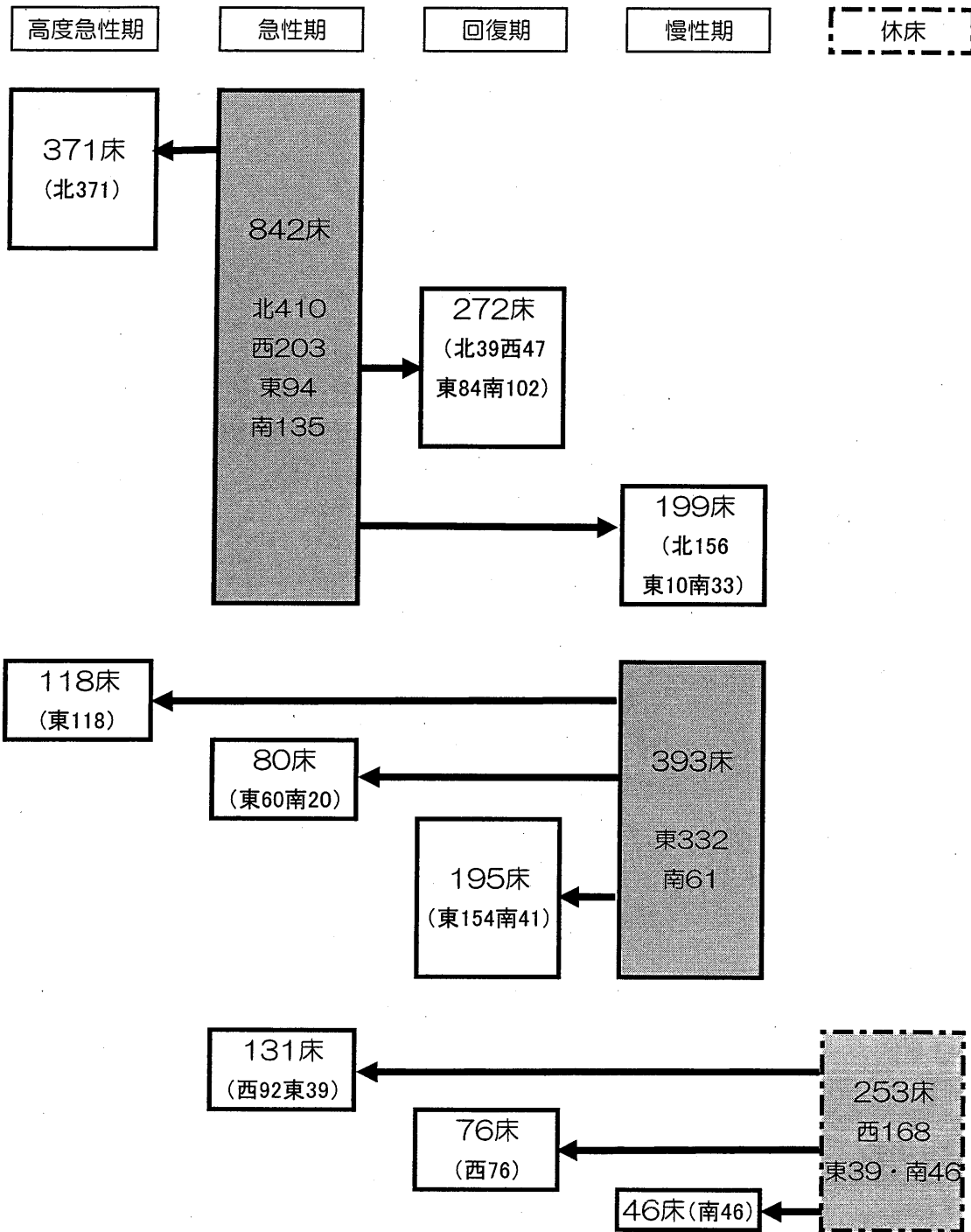
病床機能報告(集計日:2016/2/16)

(単位:床)

	年(年度)		大阪市	高度急性期	急性期	回復期	慢性期	休棟等 (無回答)	合計
	2025	X							
必要病床数			10,662	4,745	12,838	10,662	6,458		34,703
病床機能報告数	2014	A	北部	1,541	5,842	402	1,304	0	9,089
			西部	111	2,507	278	1,142	157	4,195
			東部	3,099	3,928	845	1,935	3	9,810
			南部	553	4,317	637	2,124	0	7,631
			大阪市	5,304	16,594	2,162	6,505	160	30,725
(参考) 差引		A-X	△ 8,500	3,756	△ 8,500	47			
病床機能報告数	2015	B	北部	1,487	5,697	606	1,373	0	9,163
			西部	133	2,245	404	976	186	3,944
			東部	2,245	3,986	861	1,967	58	9,117
			南部	696	4,173	575	2,960	156	8,560
			大阪市	4,561	16,101	2,446	7,276	400	30,784
(参考) 差引		B-X	△ 184	3,263	△ 8,216	818			

平成27年病床機能報告制度における6年後の状況（現状との比較）

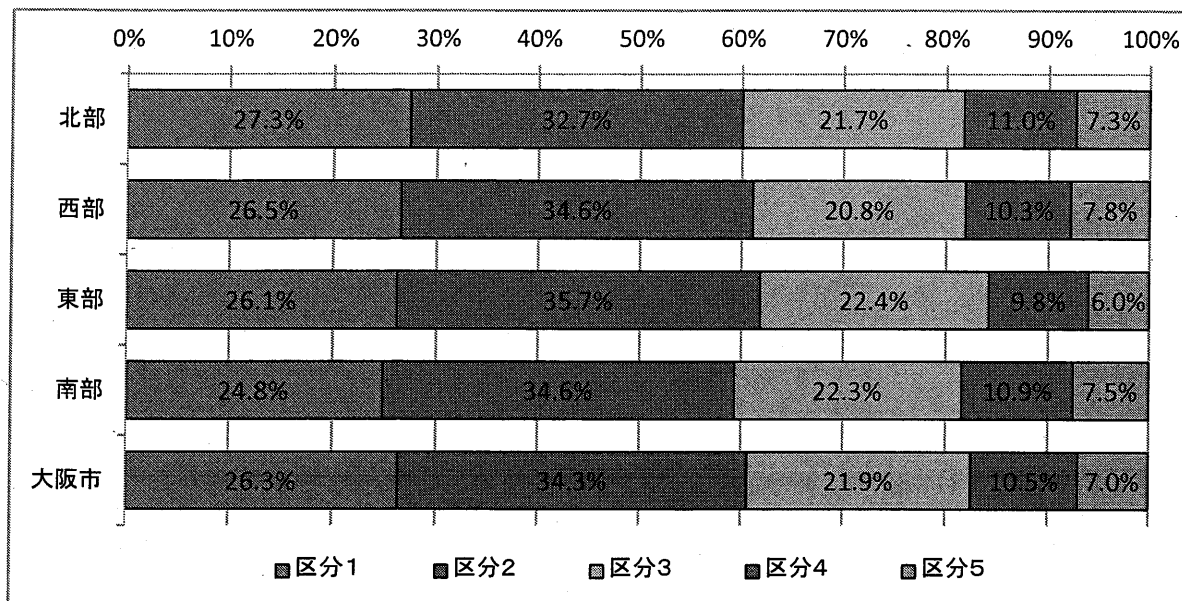
※ 平成27年病床機能報告において、6年後に病床機能の変更を記載した病院は178病院のうち、23病院（北4・西5・東8・南6）であり、その変更内容は以下のとおり



	高度急性期	急性期	回復期	慢性期	休床
減病床		842		393	253
増病床	489	211	543	245	
増減	489	△631	543	△148	△253

●診療密度区別の病床数等の推計結果/H26厚生労働省DPC調査参加施設(66施設)
<https://public.tableau.com/profile/kbishikawa#!/>

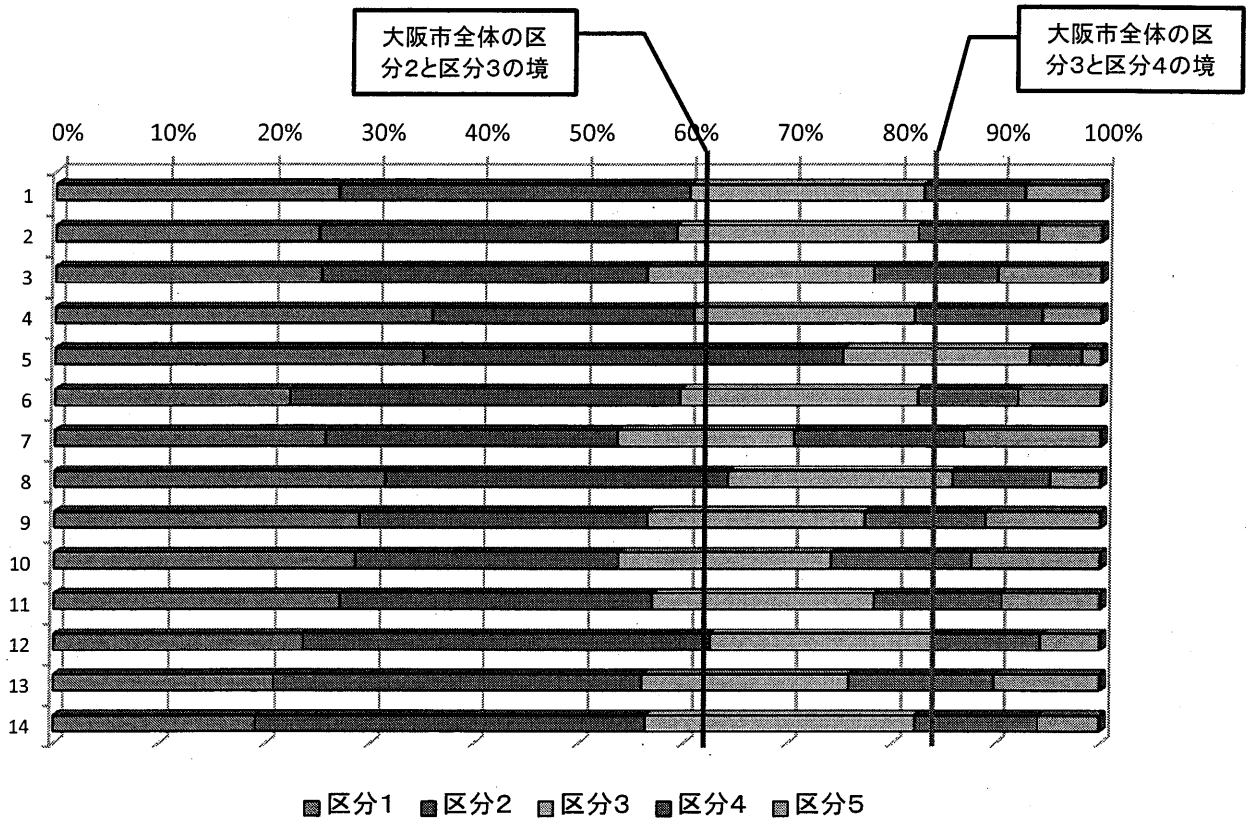
1. 大阪市基本保健医療圏別



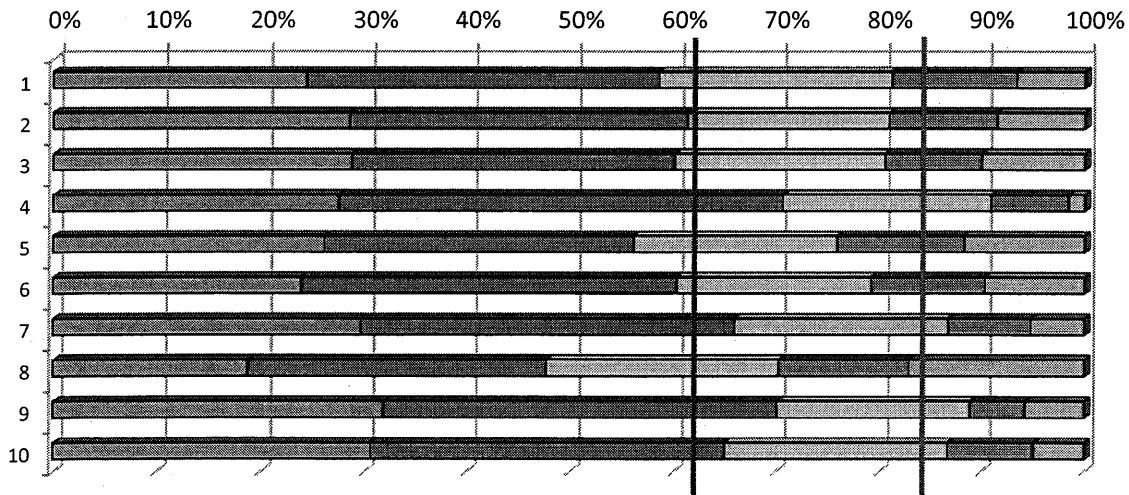
区分1:3,000点以上 区分2:600点以上 区分3:175点以上 区分4:175点未満

区分5:各施設の平均入院期間が全国の平均値を超える部分

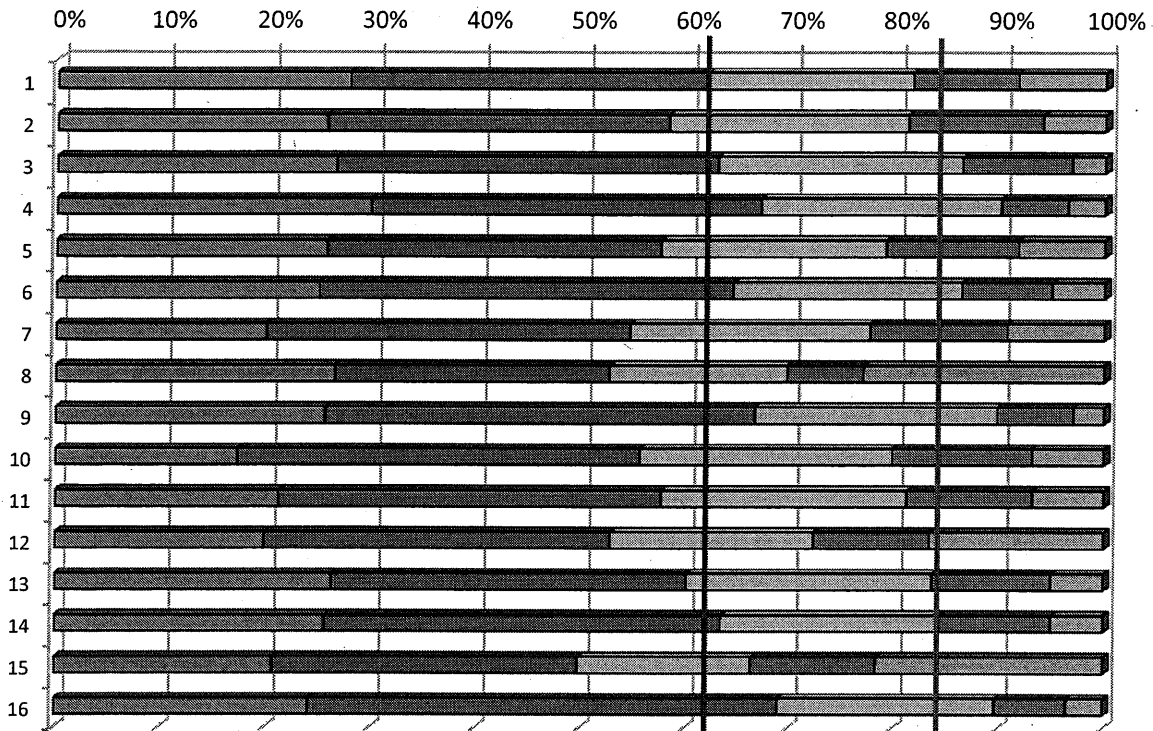
2. 大阪市基本保健医療圏別 施設一覧 (20床未満の施設は除く)
 【北 部】(北・都島・淀川・東淀川・旭区)



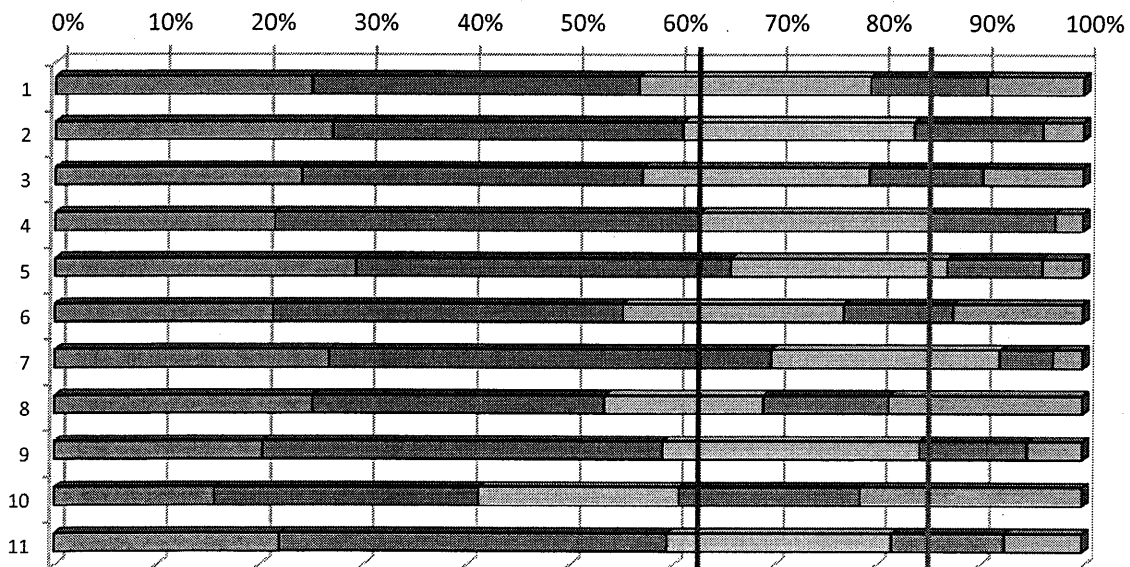
【西 部】(福島・此花・西・港・大正・西淀川区)



【東 部】（中央・天王寺・浪速・東成・生野・城東・鶴見区）】



【南 部】（阿倍野・住之江・住吉・東住吉・平野・西成区）】



地域医療構想に基づく病床機能転換の計画状況及び平成28年度

大阪府病床転換促進事業の事業計画について（回答結果）7月29日時点

回答数 140/183 回答率 (76.5)

1. 許可病床数と平成27年度の病床機能報告における医療機能について

許可病床数		平成27年度病床機能報告数	
一般①	21,407床	合計③	26,356床
療養②	4,949床	(うち高度急性期)	4,632床
その他	289床	(うち急性期)	12,183床
		(うち回復期)	2,076床
		(うち慢性期)	4,091床

※①+②=③ となります。

合計③とうち数との差は、うち数の未記入の医療機関があるため

2. 病床機能転換の計画と大阪府病床転換促進事業補助金の活用について

(1) 平成28年度における病床転換の計画がありますか？

有 17病院 無 123病院

○「有」の場合次の内容にお答えください

※転換後病床機能欄には、該当する病床（下記①～③）を記入してください。

①地域包括ケア病床 ②緩和ケア病床 ③回復期リハビリテーション病床

急性期病床 425 床	⇒	<table border="1" style="width: 100%; border-collapse: collapse;"> <thead> <tr> <th colspan="2" style="text-align: center;">転換後病床機能</th> </tr> </thead> <tbody> <tr> <td>① 地域包括ケア病床</td> <td style="text-align: right;">332床</td> </tr> <tr> <td>② 緩和ケア病床</td> <td style="text-align: right;">21床</td> </tr> <tr> <td>③ 回復期リハビリテーション病床</td> <td style="text-align: right;">50床</td> </tr> <tr> <td>④ 不明</td> <td style="text-align: right;">22床</td> </tr> </tbody> </table>	転換後病床機能		① 地域包括ケア病床	332床	② 緩和ケア病床	21床	③ 回復期リハビリテーション病床	50床	④ 不明	22床		
転換後病床機能														
① 地域包括ケア病床	332床													
② 緩和ケア病床	21床													
③ 回復期リハビリテーション病床	50床													
④ 不明	22床													
慢性期病床 393 床	⇒	<table border="1" style="width: 100%; border-collapse: collapse;"> <thead> <tr> <th colspan="2" style="text-align: center;">転換後病床機能</th> </tr> </thead> <tbody> <tr> <td>① 地域包括ケア病床</td> <td style="text-align: right;">56床</td> </tr> <tr> <td>② 緩和ケア病床</td> <td style="text-align: right;">0床</td> </tr> <tr> <td>① または ②</td> <td style="text-align: right;">48床</td> </tr> <tr> <td>③ 回復期リハビリテーション病床</td> <td style="text-align: right;">98床</td> </tr> <tr> <td>④ 不明</td> <td style="text-align: right;">191床</td> </tr> </tbody> </table>	転換後病床機能		① 地域包括ケア病床	56床	② 緩和ケア病床	0床	① または ②	48床	③ 回復期リハビリテーション病床	98床	④ 不明	191床
転換後病床機能														
① 地域包括ケア病床	56床													
② 緩和ケア病床	0床													
① または ②	48床													
③ 回復期リハビリテーション病床	98床													
④ 不明	191床													

○上記病床転換にあたって、大阪府病床転換促進事業補助金を活用しますか？

活用する 10病院

(2) 平成29年度に急性期病床及び慢性期病床から回復期病床への転換計画について

○急性期病床からの転換を予定 (118床)

○慢性期病床からの転換を予定 (112床)

訪問診療の各区状況

訪問診療(居宅)

件/年

合計 / 総件数		医療機関市区町村名																									区内での 完結率	基本医療 圏内での 完結率	
負担者市区町村名		北部					西部					東部					南部					総計							
		北区	都島区	淀川区	東淀川区	旭区	福島区	此花区	西区	港区	大正区	西淀川区	中央区	天王寺区	浪速区	東成区	生野区	城東区	鶴見区	阿倍野区	住之江区		住吉区	東住吉区	平野区	西成区	市外		
北部	北区	1,681	106	398	16	164	167		80	18	39	108	12	66		20	70		57	33	21	48	97		307	3,508	47.9%	67.4%	
	都島区	72	1,177	173		755	81					12				10	286	35				126	119	12	329	3,187	36.9%	68.3%	
	淀川区	360	57	4,626	65	21	123		67	21	495	47	26	13	52		26		12	38	18		70		639	6,776	68.3%	75.7%	
	東淀川区	207	28	840	2,725	58	24		12			32				24	44				80	22		17	96	864	5,073	53.7%	76.0%
	旭区	29	110	72		4,143	29		12		42	32		13	10	11	189	33	16				14		620	5,375	77.1%	81.0%	
西部	福島区	92		209	13		1,267	75		134	48	118	196	13					11				12		65	2,253	56.2%	72.9%	
	此花区			13			95	2,105		78	34	292				17			12	107	18		11		34	2,816	74.8%	92.5%	
	西区	52		62			75		794	234	289		437	13	213	36	13		17	32	34		28		97	2,426	32.7%	57.4%	
	港区	18		108		25			96	1,626	193	22	57	27	52		46	25	13	14	16	18		21	11	234	2,622	62.0%	73.9%
	大正区			22	11		17			46	2,416	19	36		29							17	12		15	84	2,724	88.7%	91.7%
	西淀川区	35	19	443			32	46		170		4,272	33										12			158	5,231	81.7%	86.4%
東部	中央区	39	41	25		41	12		85	12		1,847	138	60	49	79	39	29	82	42	48	31	34		219	2,952	62.6%	75.9%	
	天王寺区			14		20		17	35	27		325	916	57	230	551	44		239	48	180	83	52	39	222	3,099	29.6%	68.5%	
	浪速区			62	26		19		73	73	21	58	20	1,337	15	57	71	17	114		58	24	25	14	252	2,336	57.2%	67.4%	
	東成区		26		81	18			10	33		173	82		2,613	150	197	26	92	13	101	286	32	24	289	4,246	61.5%	76.3%	
	生野区	88	51	11			24		11	51		91	341	282	729	4,359	149	12	178	21	162	250	262	243	319	7,634	57.1%	78.1%	
	城東区	126	221	49	17	298				18		13	78		133	237	81	4,468	483	176		29	89	56		511	7,083	63.1%	77.4%
	鶴見区	21	63		19	57		11		19			24			23	19	589	2,404	32		31		22		276	3,610	66.6%	84.7%
南部	阿倍野区	31	27	16		18		12	61	66		30	127	44		466	65		3,091	218	410	410	243	142	301	5,778	53.5%	78.1%	
	住之江区		30					55		24	16	23	23		12	24	31		10	3,723	474	34	41	172	189	4,881	76.3%	91.3%	
	住吉区	20	41	13			21	14	73	198		197	40	15		171	215		240	1,420	5,890	331	186	50	327	9,462	62.2%	85.8%	
	東住吉区		13	37			127		15			54	103	131		360	120		477	81	1,047	4,616	987	45	271	8,484	54.4%	85.5%	
	平野区	36	40	158	10		240		34	22		18	130	92	30	449	206	12	216		692	834	6,059	51	1,415	10,744	56.4%	73.1%	
	西成区	12	34								114		188	45	252		84	20	24	129	396	286	96	107	2,876	191	4,854	59.3%	80.1%
総計		2,919	2,084	7,351	2,983	5,600	2,371	2,237	988	2,893	3,639	5,349	4,096	2,056	2,789	4,036	6,991	6,854	3,099	5,215	6,268	9,568	7,270	8,495	3,790	8,213	117,154		

National Databaseから集計された医療提供状況、患者受療動向データ(平成26年度)

訪問診療(同一建物、特定施設、居宅の合計)

合計 / 総件数		医療機関市区町村名																										区内での 完結率	基本医療 圏内での 完結率
負担者市区町村名	北部						西部						東部						南部						市外	総計			
	北区	都島区	淀川区	東淀川区	旭区	福島区	此花区	西区	港区	大正区	西淀川区	中央区	天王寺区	浪速区	東成区	生野区	城東区	鶴見区	阿倍野区	住之江区	住吉区	東住吉区	平野区	西成区					
北部	北区	1,939	479	696	16	370	227	20		160	42	77	357	48	107		56	410	15	169	72	105	126	238	24	1,129	6,882	28.2%	50.9%
	都島区	152	1,698	396	12	1,246	81					50		24	31	20	661	35			63	317	248	24	1,027	6,085	27.9%	57.6%	
	淀川区	790	268	7,924	137	42	123			140	21	605	77	81	125	293	34	92		24	141	90	32	159		1,557	12,755	62.1%	71.8%
	東淀川区	220	185	1,882	3,083	150	24		12	24	19		32		332	17	48	150	18		154	91	17	17	233	3,287	9,995	30.8%	55.2%
	旭区	54	273	323	13	5,377	184			24		86	96		13	67	11	590	165	44		202	34	49		1,961	9,566	56.2%	63.1%
西部	福島区	234	116	452	37		1,456	75		263	113	217	279	26		24		103		22				12		270	3,699	39.4%	57.4%
	此花区	58	36	57			198	2,333		159	84	560					93	156		12	193	36	12	11	23	287	4,308	54.2%	77.4%
	西区	319	85	211			148		1,123	407	528		998	33	338	36	52	46		34	95	84	35	41	12	386	5,011	22.4%	44.0%
	港区	387	92	271		36		54	146	2,001	368	38	86	27	90		78	98	13	48	16	84		40	59	585	4,617	43.3%	56.5%
	大正区	76	38	63	22		39	20	35	74	3,041	42	74		66			244				51	12		49	337	4,283	71.0%	75.9%
	西淀川区	56	71	804	12		50	78		367	12	5,520	101		16	477		36	213	20	51	28	18			380	8,310	66.4%	72.5%
東部	中央区	148	292	124		91	57		72	182	24		2,242	292	87	85	173	185	80	177	61	216	133	79	27	847	5,674	39.5%	55.4%
	天王寺区		245	68	24	51	12		41	69	53		1,391	1,352	99	248	770	112		463	93	744	194	178	91	588	6,886	19.6%	57.7%
	浪速区	42	259	124	65	64	49	36	379	130	131	41	231	20	1,858	29	100	131	98	226	39	120	54	60	27	594	4,907	37.9%	50.3%
	東成区		434	95	190	29	18			10	66		459	148	132	3,169	270	859	37	176	23	381	542	94	69	1,014	8,215	38.6%	61.8%
	生野区	162	292	81	40	13	61			23	91	32	218	654	315	841	5,544	350	12	360	21	455	618	479	574	1,268	12,504	44.3%	63.5%
	城東区	280	801	540	46	533				29		25	250	11	385	555	214	6,399	565	427	21	99	252	102		2,565	14,099	45.4%	59.4%
	鶴見区	41	546	43	55	115	36	11		36			61			69	45	1,332	2,636	72		56	16	36	112	1,135	6,453	40.8%	64.2%
南部	阿倍野区	146	164	63	12	20	42		24	124	107		65	170	93	23	1,050	149		3,687	326	994	828	545	220	1,190	10,042	36.7%	65.7%
	住之江区	12	224	34	12		12	11	55		41	33	127	64	57	24	100	61		49	4,624	937	88	70	435	973	8,043	57.5%	77.1%
	住吉区	324	407	57		36	36		14	142	303		488	77	43		326	441		634	2,024	8,302	626	392	89	1,338	16,099	51.6%	75.0%
	東住吉区	52	157	140		12	266		12	30			200	161	238		939	257		720	180	2,561	6,980	1,808	106	916	15,735	44.4%	78.5%
	平野区	85	207	330	32		579			71	45	20	126	232	106	30	1,427	432	12	438	11	1,499	1,563	7,506	242	3,082	18,075	41.5%	62.3%
	西成区	38	178				10		18		194		213	79	262		320	60	70	241	567	624	154	231	4,175	646	8,080	51.7%	74.2%
総計	5,615	7,547	14,778	3,808	8,185	3,708	2,638	1,931	4,465	5,283	7,296	8,221	3,475	4,786	6,018	11,670	13,354	3,969	8,043	8,712	17,822	12,651	12,395	6,591	27,362	210,323			

各区の在宅死亡数・死亡割合

区	在宅死亡数	在宅死亡割合(%)
北区	172	20.1
都島区	157	16.3
淀川区	237	15.9
東淀川区	267	17.4
旭区	204	18.4
北部計	1037	17.4
福島区	103	17
此花区	103	14.2
西区	93	15.6
港区	145	16.1
大正区	132	15.9
西淀川区	93	9.4
西部計	669	14.4
中央区	116	18.9
天王寺区	105	18.5
浪速区	87	13.4
東成区	144	17.3
生野区	161	11.5
城東区	295	18.4
鶴見区	122	13.7
東部計	1030	15.7
阿倍野区	195	18.7
住之江区	227	17.5
住吉区	304	19.9
東住吉区	281	18.2
平野区	335	15.6
西成区	412	17
南部計	1754	17.6
大阪市計	4490	16.5

