

平成 26、27 年度病床機能報告
医療機関別の報告状況

3

平成26、27年度病床機能報告 医療機関別の報告状況【大阪市】

病院・診療所	26年度(A)【H27.3.31 国取りまでの段階】							27年度(B)【H28.2.16 国取りまでの段階】							(B-1A)				
	高度急性期	急性期	回復期	慢性期	無回答	合計	高度急性期	急性期	回復期	慢性期	休養等	合計	高度急性期	急性期	回復期	慢性期	休養等	合計	
北 医療法人行岡医学研究会行岡病院	8	176	56	107	0	347	8	176	56	107	0	347	0	0	0	0	0	0	0
北 社会医療法人協和会加納総合病院	73	78	96	53	0	300	73	78	96	53	0	300	0	0	0	0	0	0	0
北 医療法人遠辺医学堂 桜橋通辺病院	0	171	0	0	0	171	0	171	0	0	0	171	0	0	0	0	0	0	0
北 一般財団法人住友病院	66	433	0	0	0	499	62	437	0	0	0	499	4	4	0	0	0	0	0
北 医療法人式ヶ谷クリニック	0	0	0	0	0	0	0	0	0	0	0	0	0	0	0	0	0	0	0
北 医療法人増原クリニック	0	15	0	0	0	15	0	15	0	0	0	15	0	0	0	0	0	0	0
北 徳麻正門科	0	3	0	0	0	3	0	3	0	0	0	3	0	0	0	0	0	0	0
北 (医) 小山医院	0	4	0	0	0	4	0	4	0	0	0	4	0	0	0	0	0	0	0
北 医療法人河野医院	0	0	0	0	0	0	0	0	0	0	0	0	0	0	0	0	0	0	0
北 若原医院	0	0	0	0	0	0	0	0	0	0	0	0	0	0	0	0	0	0	0
北 診療所 日本たばこ産業株式会社 大阪支店エリア支援部 長塚担当	0	0	0	2	0	2	0	0	0	0	0	0	0	0	0	0	0	0	0
北 診療所 木村クリニック	0	10	0	0	0	10	0	10	0	0	0	10	0	0	0	0	0	0	0
北 川島産婦人科クリニック	0	0	0	0	0	0	0	0	0	0	0	0	0	0	0	0	0	0	0
北 大場内科病院	0	0	0	0	0	0	0	0	0	0	0	0	0	0	0	0	0	0	0
北 医療法人善方会 大津病院	0	0	0	60	0	60	0	57	0	0	0	57	0	0	0	0	0	0	0
北 社会福祉法人大阪徳明館 大阪徳明館病院	0	179	0	199	102	476	0	179	0	237	66	482	0	0	0	0	42	36	6
北 医療法人 木本堂 船木産婦人科	0	10	0	0	0	10	0	10	0	0	0	10	0	0	0	0	0	0	0
北 大阪敬済会病院	0	135	0	0	0	135	0	135	0	0	0	135	0	0	0	0	0	0	0
北 公益財団法人日本生命済生会付属日生病院	60	290	0	0	0	350	60	290	0	0	0	350	0	0	0	0	0	0	0
北 医療法人仁生会内藤病院	0	27	0	0	0	27	0	27	0	0	0	27	0	0	0	0	0	0	0
北 医療法人仁生会内藤病院	0	0	0	92	0	92	0	92	0	0	0	92	0	0	0	0	0	0	0
北 (医) 日新会北郷正病院	0	22	0	50	0	72	0	22	0	0	0	72	0	0	0	0	0	0	0
北 多根総合病院	22	282	0	0	0	304	22	282	0	0	0	304	0	0	0	0	0	0	0
北 医療法人聖花会山梨病院	0	58	0	0	0	58	0	58	0	0	0	58	0	0	0	0	0	0	0
北 多根記念眼科病院	0	250	0	0	0	250	0	178	44	28	0	250	0	72	44	28	0	0	0
北 社会医療法人善集会大野記念病院	0	0	0	0	0	0	0	0	0	0	0	0	0	0	0	0	0	0	0
北 医療法人日本成人病予防会大阪府支部診療所	0	0	0	0	0	0	0	8	0	0	0	8	0	0	0	0	0	0	0
北 医療法人よしした睡呼吸クリニック	0	16	0	0	0	16	0	16	0	0	0	16	0	0	0	0	0	0	0
北 公益財団法人福祉会ウエエエンジニア産婦人科診療所	0	0	0	0	12	12	0	12	0	0	0	12	0	0	0	0	0	0	0
北 公益財団法人大阪市救急医療事業団中央急病診療所	0	0	0	0	0	0	0	0	0	0	0	0	0	0	0	0	0	0	0
北 独立行政法人大阪府医療機能推進機構 大阪みなと中央病院	0	275	0	0	0	275	0	223	0	0	0	223	0	52	0	0	0	0	0
北 多根第二病院	0	0	0	216	0	216	0	0	0	0	0	216	0	0	0	0	0	0	0
北 多根臨海総合リハビリテーション病院	0	0	50	0	0	50	0	0	0	0	0	50	0	0	0	0	0	0	0
北 医療法人大和医院	0	0	0	0	0	0	0	10	0	0	0	10	0	0	0	0	0	0	0
北 医療法人 豊島外科	0	0	0	19	0	19	0	8	0	0	0	19	0	0	0	0	0	0	0
北 医療法人龍神堂会 龍神堂医院	0	0	0	0	0	0	0	0	0	0	0	0	0	0	0	0	0	0	0
北 船員保険大阪健康管理センター	0	19	0	0	0	19	0	8	0	0	0	19	0	0	0	0	0	0	0
北 医療法人尚信会 豊形外科河村医院	0	0	0	0	0	0	0	0	0	0	0	0	0	0	0	0	0	0	0
北 医療法人影梅会大正病院	0	118	0	0	0	118	0	81	37	55	0	173	0	19	0	0	0	0	0
北 社会福祉法人臨海財団済生会支部 大阪府済生会泉尾病院	4	235	60	110	43	452	4	181	103	60	102	450	0	37	37	59	59	2	0
北 医療法人常盤会 七きわ病院	0	0	0	60	0	60	0	22	0	0	0	22	0	0	0	0	0	0	0
北 社会医療法人愛仁会おかしま病院	0	0	0	0	0	0	0	0	0	0	0	0	0	0	0	0	0	0	0
北 医療法人常盤会 金塚外科脳神経外科	0	19	0	0	0	19	0	19	0	0	0	19	0	0	0	0	0	0	0
北 加納クリニック	0	0	0	0	0	0	0	0	0	0	0	0	0	0	0	0	0	0	0
北 医療法人博慈会 名取病院	0	23	60	0	0	83	0	23	60	0	0	83	0	0	0	0	0	0	0
北 公益財団法人 大阪労働衛生センター第一病院	0	58	0	155	0	213	0	58	0	155	0	213	0	0	0	0	0	0	0
北 社会医療法人 聖仁会 千船病院	25	267	0	0	0	292	25	267	0	0	0	292	0	0	0	0	0	0	0
北 一般財団法人 遠川勤労者厚生協会附属 西淀病院	0	108	108	0	0	216	0	108	110	0	0	218	0	0	2	0	0	0	0
北 医療法人拓成会 西大阪病院	0	95	0	0	0	95	0	0	0	0	0	95	0	0	0	0	0	0	0
北 医療法人恒心会南加賀院	0	0	0	60	0	60	0	0	0	0	0	60	0	0	0	0	0	0	0
北 医療法人 近藤産婦人科	0	5	0	0	0	5	0	5	0	0	0	5	0	0	0	0	0	0	0
北 医療法人 社団蒲川買付病院	0	84	0	0	0	84	0	30	0	0	0	30	0	0	0	0	0	0	0
北 社会福祉法人 西天王寺福祉事業団 四天王寺病院	0	150	0	47	0	197	50	100	0	47	0	197	50	54	0	0	0	0	0
北 早石病院	0	53	51	51	0	155	0	53	51	51	0	155	0	50	50	0	0	0	0
北 NIT西日本大阪病院	0	304	0	0	0	304	0	300	0	0	41	341	0	4	0	0	0	0	0
北 大阪赤十字病院	888	0	0	60	0	948	888	0	0	60	0	948	0	0	0	0	0	0	0
北 医療法人正管会西下齋藤病院	0	0	0	60	0	60	0	0	0	60	0	60	0	0	0	0	0	0	0
北 公益財団法人聖ハルナガ病院	0	0	0	60	0	60	0	0	0	0	0	60	0	0	0	0	0	0	0

病状・診療所	26年度(A)【H27.3.31 国取りまどめ段階】										27年度(B)【H28.2.16 国取りまどめ段階】										合計
	高度急性期	急性期	回復期	慢性期	無回答	合計	高度急性期	急性期	回復期	慢性期	休養等	合計	高度急性期	急性期	回復期	慢性期	休養等	合計			
東大阪府済生会大阪東病院	564	0	0	0	0	564	279	265	0	0	0	544	285	285	0	0	0	16	580		
東大阪府済生会大阪東病院	0	0	71	0	0	71	0	0	0	0	0	71	0	0	0	0	0	0	71		
東大阪府済生会大阪東病院	0	6	0	0	0	6	0	6	0	0	0	6	0	0	0	0	0	0	6		
東大阪府済生会大阪東病院	0	0	4	0	0	4	0	0	0	0	0	4	0	0	0	0	0	0	4		
東大阪府済生会大阪東病院	47	227	0	0	0	274	8	165	0	0	0	173	8	69	▲77	0	0	0	173		
東大阪府済生会大阪東病院	31	235	40	0	0	306	0	0	0	0	0	283	0	▲51	40	0	0	0	283		
東大阪府済生会大阪東病院	0	143	56	0	0	199	0	105	0	0	0	199	0	▲38	0	0	0	0	199		
東大阪府済生会大阪東病院	0	0	0	0	98	98	0	0	0	0	0	98	0	0	0	0	0	0	98		
東大阪府済生会大阪東病院	0	0	0	0	141	141	0	0	0	0	0	141	0	0	0	0	0	0	141		
東大阪府済生会大阪東病院	504	23	0	0	0	527	500	23	0	0	0	523	▲4	0	0	0	0	0	527		
東大阪府済生会大阪東病院	18	74	0	0	0	92	18	74	0	0	0	92	0	0	0	0	0	0	92		
東大阪府済生会大阪東病院	0	55	0	0	0	55	0	55	0	0	0	55	0	0	0	0	0	0	55		
東大阪府済生会大阪東病院	0	47	0	0	0	47	0	47	0	0	0	47	0	0	0	0	0	0	47		
東大阪府済生会大阪東病院	0	55	0	0	60	115	0	55	0	0	0	115	0	▲80	0	0	0	0	115		
東大阪府済生会大阪東病院	0	0	0	0	0	0	0	0	0	0	0	0	0	0	0	0	0	0	0		
東大阪府済生会大阪東病院	0	9	0	0	0	9	0	0	0	0	0	9	0	0	0	0	0	0	9		
東大阪府済生会大阪東病院	0	10	0	0	0	10	0	10	0	0	0	10	0	0	0	0	0	0	10		
東大阪府済生会大阪東病院	0	76	32	103	0	211	0	76	32	103	0	211	0	0	0	0	0	0	211		
東大阪府済生会大阪東病院	0	80	0	0	31	111	0	45	0	0	0	45	0	0	0	0	0	0	45		
東大阪府済生会大阪東病院	12	210	0	0	43	265	12	253	0	0	0	265	0	43	0	0	0	0	265		
東大阪府済生会大阪東病院	0	0	0	0	40	40	0	0	0	0	0	40	0	0	0	0	0	0	40		
東大阪府済生会大阪東病院	0	0	0	0	16	16	0	76	0	0	0	92	0	0	0	0	0	0	92		
東大阪府済生会大阪東病院	0	45	0	0	48	93	0	45	48	0	0	93	0	0	0	0	0	0	93		
東大阪府済生会大阪東病院	0	61	0	0	61	122	0	61	0	0	0	122	0	0	0	0	0	0	122		
東大阪府済生会大阪東病院	0	43	0	0	26	69	0	43	0	0	0	69	0	0	0	0	0	0	69		
東大阪府済生会大阪東病院	0	0	0	0	141	141	0	0	0	0	0	141	0	0	0	0	0	0	141		
東大阪府済生会大阪東病院	0	60	0	0	60	120	0	77	0	0	0	127	0	0	0	0	0	0	127		
東大阪府済生会大阪東病院	0	0	0	0	0	0	0	40	0	0	0	40	0	0	0	0	0	0	40		
東大阪府済生会大阪東病院	0	60	0	0	88	148	0	60	0	0	0	148	0	0	0	0	0	0	148		
東大阪府済生会大阪東病院	0	10	0	0	40	50	0	10	0	0	0	50	0	0	0	0	0	0	50		
東大阪府済生会大阪東病院	0	60	0	0	145	205	0	60	0	0	0	205	0	0	0	0	0	0	205		
東大阪府済生会大阪東病院	0	15	0	0	1	16	15	0	0	0	0	15	0	0	0	0	0	0	15		
東大阪府済生会大阪東病院	0	0	0	0	1	1	0	0	0	0	0	1	0	0	0	0	0	0	1		
東大阪府済生会大阪東病院	0	3	0	0	0	3	0	3	0	0	0	3	0	0	0	0	0	0	3		
東大阪府済生会大阪東病院	0	4	0	0	0	4	0	4	0	0	0	4	0	0	0	0	0	0	4		
東大阪府済生会大阪東病院	0	8	0	0	0	8	0	8	0	0	0	8	0	0	0	0	0	0	8		
東大阪府済生会大阪東病院	0	157	151	43	0	351	0	157	151	43	0	351	0	0	0	0	0	0	351		
東大阪府済生会大阪東病院	0	32	0	0	0	32	0	32	0	0	0	32	0	0	0	0	0	0	32		
東大阪府済生会大阪東病院	142	0	0	0	91	233	115	0	0	0	0	233	▲27	0	0	0	0	0	233		
東大阪府済生会大阪東病院	0	48	0	0	0	48	0	0	0	0	0	48	0	0	0	0	0	0	48		
東大阪府済生会大阪東病院	0	34	0	0	36	70	0	34	0	0	0	70	0	0	0	0	0	0	70		
東大阪府済生会大阪東病院	0	120	55	90	0	265	0	120	55	90	0	265	0	0	0	0	0	0	265		
東大阪府済生会大阪東病院	18	382	0	0	0	400	18	382	0	0	0	400	0	0	0	0	0	0	400		
東大阪府済生会大阪東病院	0	51	51	0	0	102	0	51	51	0	0	102	0	0	0	0	0	0	102		
東大阪府済生会大阪東病院	0	0	0	0	3	3	0	0	0	0	0	3	0	0	0	0	0	0	3		

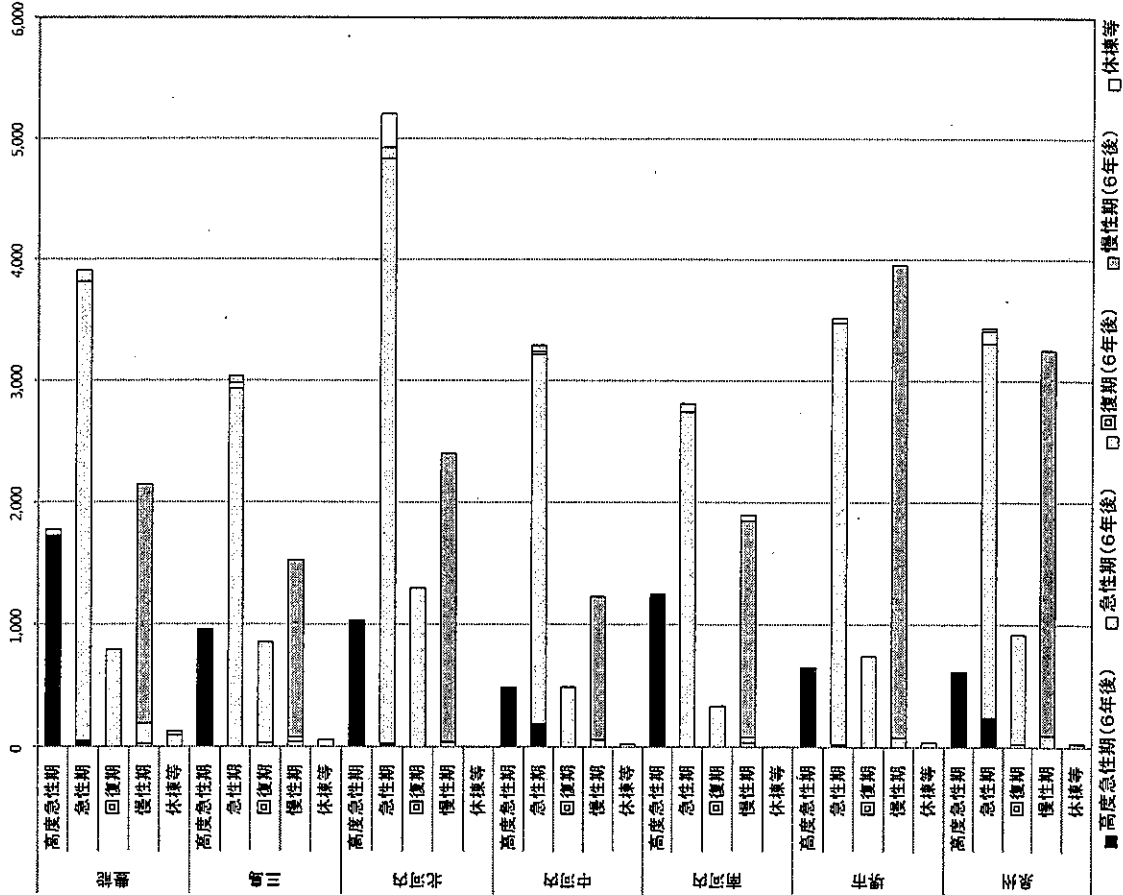
平成26. 27年度病床機能報告 医療機関別の報告状況【大阪市】

病種・診療所	26年度(A) [H27.3.31 国取りまよめ段階]					27年度(B) [H28.2.16 国取りまよめ段階]					(B-A)							
	高度急性期	急性期	回復期	慢性期	兼回答	合計	高度急性期	急性期	回復期	慢性期	体療等	合計	高度急性期	急性期	回復期	慢性期	体療等	合計
診療所	0	75	0	0	0	75	0	75	0	0	0	75	0	0	0	0	0	0
診療所	0	0	0	155	0	155	0	0	0	0	0	0	0	0	155	0	0	0
診療所	0	0	0	96	0	96	0	0	0	96	0	96	0	0	0	0	0	0
診療所	0	6	0	0	0	6	0	0	0	0	0	0	0	6	0	0	0	6
診療所	0	19	0	0	0	19	0	19	0	0	0	19	0	0	0	0	0	0
診療所	0	32	0	29	0	61	0	32	0	29	0	61	0	0	0	0	0	0
診療所	0	120	0	0	0	120	0	120	0	82	0	196	0	114	0	0	0	196
診療所	0	0	0	80	0	80	0	80	0	80	0	80	0	0	0	0	0	0
診療所	0	60	0	161	0	221	0	60	0	161	0	221	0	0	0	0	0	0
診療所	0	50	0	0	0	50	0	50	0	51	0	51	0	0	0	51	0	51
診療所	0	80	0	0	0	80	0	80	0	0	0	80	0	0	0	0	0	80
診療所	0	143	84	0	0	227	0	143	84	0	0	227	0	0	0	0	0	227
診療所	0	0	0	120	0	120	0	0	120	0	0	120	0	0	0	0	0	120
診療所	0	239	27	81	0	347	0	239	27	81	0	347	0	0	0	0	0	347
診療所	0	0	0	0	0	0	0	0	0	0	0	0	0	0	0	0	0	0
診療所	0	3	0	0	0	3	0	3	0	0	0	3	0	19	0	0	0	19
診療所	0	1	0	0	0	1	0	0	0	0	0	1	0	0	0	0	0	1
診療所	0	5	0	0	0	5	0	5	0	0	0	5	0	11	0	0	0	11
診療所	0	18	0	0	0	18	0	18	0	0	0	18	0	11	0	0	0	11
診療所	8	350	42	0	0	400	8	302	90	0	0	400	0	10	0	0	0	410
診療所	0	36	26	45	0	109	0	36	26	45	0	109	0	48	48	0	0	100
診療所	6	192	0	0	0	198	6	93	0	0	0	198	0	97	0	0	0	197
診療所	0	0	0	151	0	151	0	0	151	0	0	151	0	0	0	0	0	151
診療所	0	128	42	0	0	170	0	128	42	0	0	170	0	0	0	0	0	170
診療所	0	0	0	0	0	0	0	0	0	0	0	0	0	0	0	0	0	0
診療所	0	7	0	0	0	7	0	7	0	0	0	7	0	0	0	0	0	7
診療所	0	238	0	107	0	345	0	192	0	107	0	345	0	46	0	0	0	345
診療所	0	58	0	107	0	165	0	58	0	107	0	165	0	0	0	0	0	165
診療所	0	33	0	0	0	33	0	53	0	0	0	53	0	0	0	0	0	53
診療所	0	0	0	36	0	36	0	0	0	0	0	36	0	33	0	0	0	33
診療所	0	0	0	51	0	51	0	0	0	51	0	51	0	0	0	0	0	51
診療所	0	84	59	0	0	143	0	84	59	0	0	142	0	1	1	0	0	141
診療所	0	33	0	0	0	33	0	33	0	0	0	33	0	0	0	0	0	33
診療所	0	20	0	100	0	120	0	76	0	98	0	174	0	76	0	98	0	174
診療所	0	0	0	8	0	8	0	0	0	120	0	120	0	20	0	0	0	140
診療所	0	12	0	0	0	12	0	0	0	0	0	12	0	0	0	0	0	12
診療所	0	17	0	0	0	17	0	17	0	0	0	17	0	0	0	0	0	17
診療所	5,304	16,594	2,162	6,505	160	30,725	4,561	16,101	2,446	7,276	400	30,784	▲743	▲493	284	771	240	59



平成 27 年度病床機能報告
「集計結果等（平成 28 年 2 月 16 日集計）」

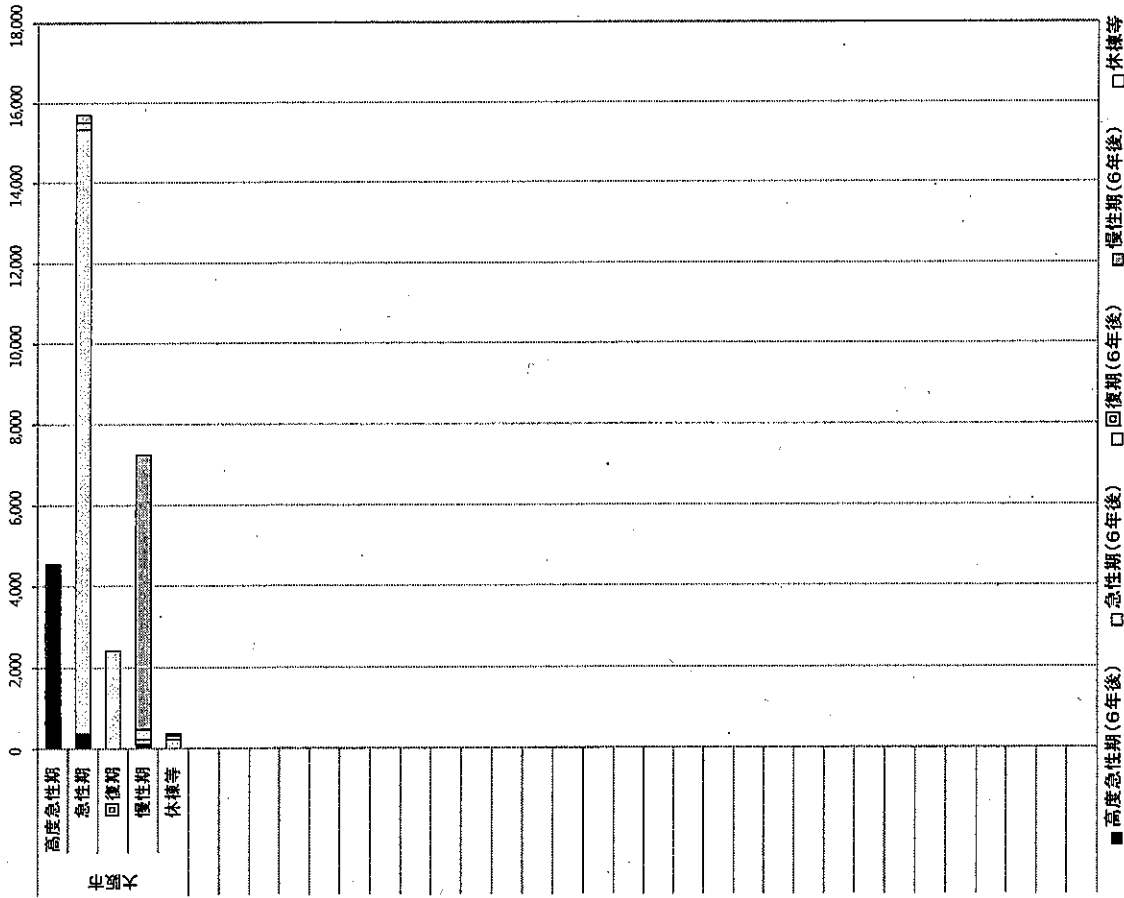
図表 一般病床、療養病床における医療機能別の許可病床数(合計値)
 (2015(平成27)年7月1日時点の医療機能×6年が経過した日における病床の医療機能の予定)【病院】



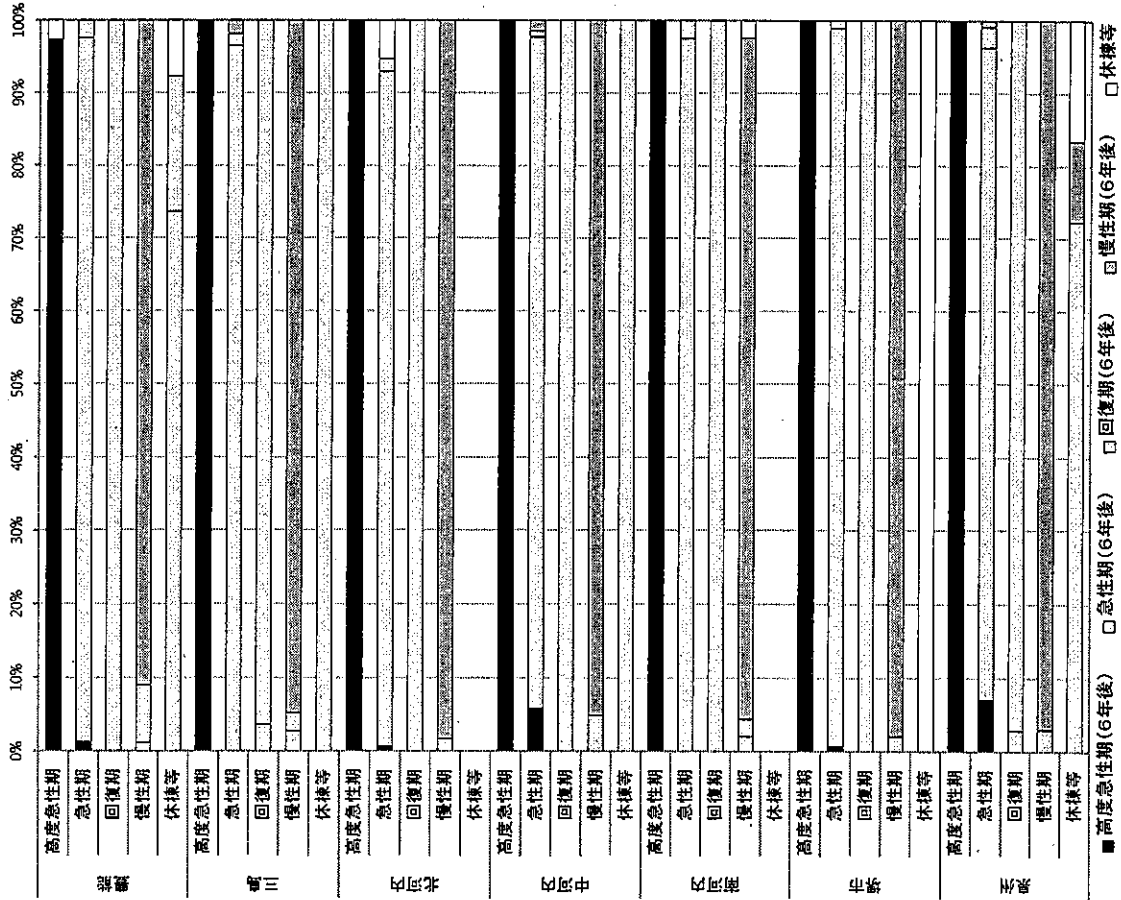
図表 一般病床、療養病床における医療機能別の許可病床数(合計値)
 (2015(平成27)年7月1日時点の医療機能×6年が経過した日における病床の医療機能の予定)【病院】

地域	高度急性期(6年後)	急性期(6年後)	回復期(6年後)	慢性期(6年後)	休養等	病床数
豊能	1,725	49	3,764	95	0	65
三島	0	0	792	0	0	84
北河内	0	25	1,954	0	0	17
中河内	957	0	24	0	10	5
南河内	0	0	0	0	0	37
堺市	0	2,928	50	58	0	67
泉州	0	31	822	0	18	33
	0	42	38	1,446	0	35
	0	59	0	0	0	1
	1,035	0	0	0	0	37
	32	4,799	91	0	279	121
	0	1,298	0	0	0	27
	0	0	40	2,357	0	50
	0	0	0	0	0	0
	490	0	0	0	0	23
	193	3,023	25	50	0	75
	0	0	489	0	0	12
	0	0	60	1,169	0	29
	1,249	0	0	0	0	1
	0	2,739	71	0	0	39
	0	0	335	0	0	66
	0	38	44	1,768	45	43
	0	0	0	0	0	0
	652	0	0	0	0	27
	25	3,449	39	0	0	82
	0	0	742	0	0	17
	0	0	80	3,872	0	76
	0	0	0	0	39	1
	618	0	0	0	0	25
	242	3,065	97	30	0	87
	0	26	891	0	0	22
	0	0	96	3,154	0	72
	0	0	26	0	4	3

病状	高度急性期(6年後)		急性期(6年後)		回復期(6年後)		慢性期(6年後)		休養等		病床数
	病床数	割合	病床数	割合	病床数	割合	病床数	割合	病床数	割合	
高度急性期	4,524	0.22	0	0	0	0	0	0	0	0	171
急性期	371	14.963	170	200	0	0	0	0	0	0	366
回復期	0	0	2,413	0	0	0	0	0	0	0	57
慢性期	118	307	250	6,770	0	0	0	0	0	0	164
休養等	0	228	76	46	18	11					11
大阪府											



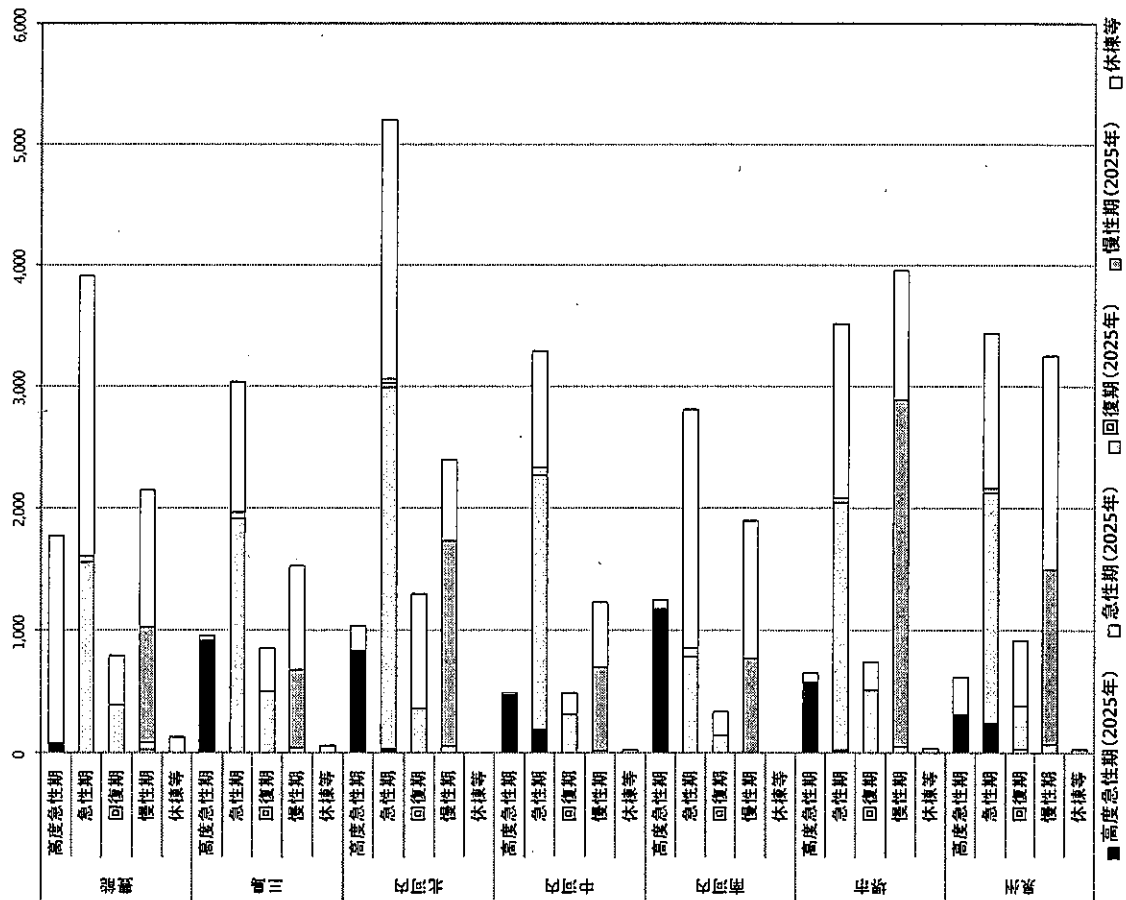
図表 一般病床、療養病床における医療機能別の許可病床数(構成比)
 (2015(平成27)年7月1日時点の医療機能×6年が経過した日における病床の医療機能の予定)【病院】



図表 一般病床、療養病床における医療機能別の許可病床数(構成比)
 (2015(平成27)年7月1日時点の医療機能×6年が経過した日における病床の医療機能の予定)【病院】

医療機能別	高急性性期(6年後)		回復期(6年後)		慢性性期(6年後)		休養等		病床数
	構成比	病床数	構成比	病床数	構成比	病床数	構成比	病床数	
豊能	高度急性性期	97.3%	0	0.0%	0.0%	0.0%	2.7%	65	
	急性性期	1.3%	0	96.3%	2.4%	0.0%	0.0%	84	
	回復期	0.0%	0	0.0%	100.0%	0.0%	0.0%	37	
	慢性性期	0.0%	0	1.2%	7.8%	91.1%	0.0%	46	
三島	休養等	0.0%	0	73.5%	18.6%	0.0%	7.8%	5	
	高度急性性期	100.0%	0	0.0%	0.0%	0.0%	0.0%	37	
	急性性期	0.0%	0	96.4%	1.6%	1.9%	0.0%	67	
	回復期	0.0%	0	3.6%	96.4%	0.0%	0.0%	18	
北河内	慢性性期	0.0%	0	2.8%	2.5%	94.8%	0.0%	35	
	回復期	0.0%	0	100.0%	0.0%	0.0%	0.0%	1	
	休養等	0.0%	0	0.0%	0.0%	0.0%	0.0%	37	
	高度急性性期	0.6%	0	92.3%	1.7%	0.0%	5.4%	121	
中河内	急性性期	0.0%	0	0.0%	100.0%	0.0%	0.0%	27	
	回復期	0.0%	0	0.0%	0.0%	1.7%	98.3%	50	
	慢性性期	0.0%	0	0.0%	0.0%	0.0%	0.0%	23	
	休養等	100.0%	0	0.0%	0.0%	0.0%	0.0%	75	
南河内	高度急性性期	5.9%	0	91.9%	0.8%	1.5%	0.0%	0.0%	33
	急性性期	0.0%	0	0.0%	100.0%	0.0%	0.0%	12	
	回復期	0.0%	0	0.0%	0.0%	4.9%	95.1%	29	
	慢性性期	0.0%	0	0.0%	100.0%	0.0%	0.0%	1	
堺市	休養等	0.0%	0	0.0%	0.0%	0.0%	0.0%	39	
	高度急性性期	0.0%	0	97.5%	2.5%	0.0%	0.0%	66	
	急性性期	0.0%	0	0.0%	100.0%	0.0%	0.0%	7	
	回復期	0.0%	0	2.0%	2.3%	93.3%	2.4%	43	
泉州	慢性性期	0.0%	0	0.0%	0.0%	0.0%	0.0%	27	
	回復期	100.0%	0	98.2%	1.1%	0.0%	0.0%	82	
	休養等	0.0%	0	0.0%	100.0%	0.0%	0.0%	17	
	高度急性性期	0.0%	0	0.0%	0.0%	2.0%	98.0%	78	
堺市	慢性性期	0.0%	0	0.0%	0.0%	0.0%	100.0%	1	
	回復期	0.0%	0	0.0%	0.0%	0.0%	0.0%	25	
	休養等	7.0%	0	89.3%	2.8%	0.9%	0.0%	87	
	高度急性性期	0.0%	0	2.8%	97.2%	0.0%	0.0%	22	
泉州	急性性期	0.0%	0	0.0%	0.0%	3.0%	97.0%	72	
	回復期	0.0%	0	72.2%	0.0%	11.1%	16.7%	3	
	慢性性期	0.0%	0	0.0%	0.0%	0.0%	0.0%	0	
	休養等	0.0%	0	0.0%	0.0%	0.0%	0.0%	0	

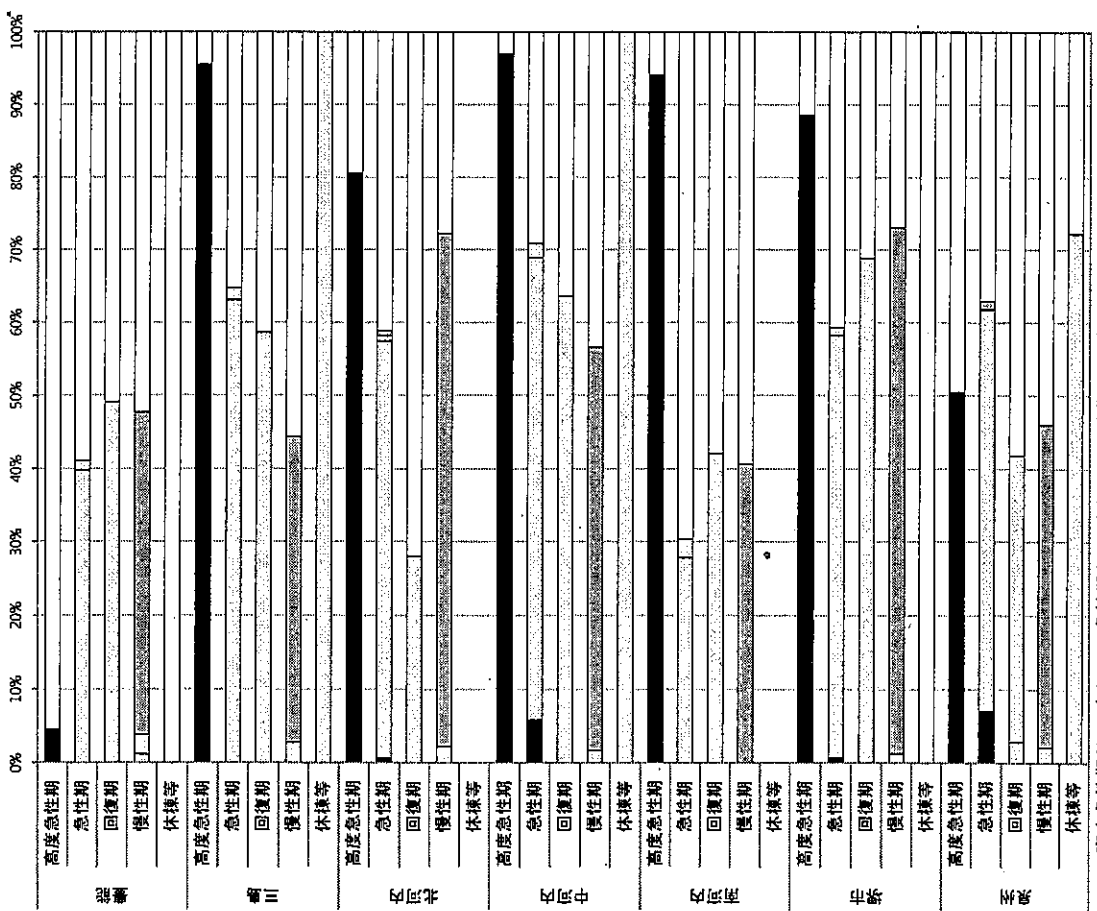
図表 一般病床、療養病床における医療機能別の許可病床数(合計値)
 (2015(平成27)年7月1日時点の医療機能×2025(平成37)年7月1日時点の機能)【病院】



図表 一般病床、療養病床における医療機能別の許可病床数(合計値)
 (2015(平成27)年7月1日時点の医療機能×2025(平成37)年7月1日時点の機能)【病院】

医療機能	2015年(平成27)年7月1日時点		2025年(平成37)年7月1日時点		病床数
	高度急性期	急性期	回復期	慢性期	
岩瀬	79	0	0	0	65
急性期	0	1,555	50	0	1,693
回復期	0	0	389	0	2,303
慢性期	0	25	58	940	403
休養等	0	0	0	0	1,123
三島	914	0	0	0	129
高度急性期	0	1,915	50	0	43
急性期	0	0	500	0	1,071
回復期	0	42	0	635	553
慢性期	0	59	0	0	849
休養等	833	0	0	0	0
北河内	32	2,957	35	38	202
高度急性期	0	0	364	0	2,139
急性期	0	0	0	53	1,678
回復期	0	0	0	0	666
慢性期	475	0	0	0	0
休養等	193	2,075	63	0	15
中河内	0	0	311	0	74
高度急性期	0	0	20	676	533
急性期	1,175	0	0	0	0
回復期	0	783	71	0	960
慢性期	0	0	141	0	178
休養等	0	0	0	0	770
南河内	577	0	0	0	0
高度急性期	25	2,020	39	0	75
急性期	0	0	511	0	1,429
回復期	0	0	0	231	82
慢性期	0	0	49	2,837	231
休養等	312	0	0	0	1,066
堺市	242	1,879	0	40	39
高度急性期	0	26	357	0	306
急性期	0	0	68	1,427	25
回復期	0	0	26	0	1,273
慢性期	0	0	0	68	87
休養等	0	0	26	0	534
泉州	0	0	0	0	1,755
高度急性期	0	0	0	0	10
急性期	0	0	0	0	3
回復期	0	0	0	0	0
慢性期	0	0	0	0	0
休養等	0	0	0	0	0

図表 一般病床、療養病床における医療機能別の許可病床数(構成比)
 (2015(平成27)年7月1日時点の医療機能×2025(平成37)年7月1日時点の機能)【病院】

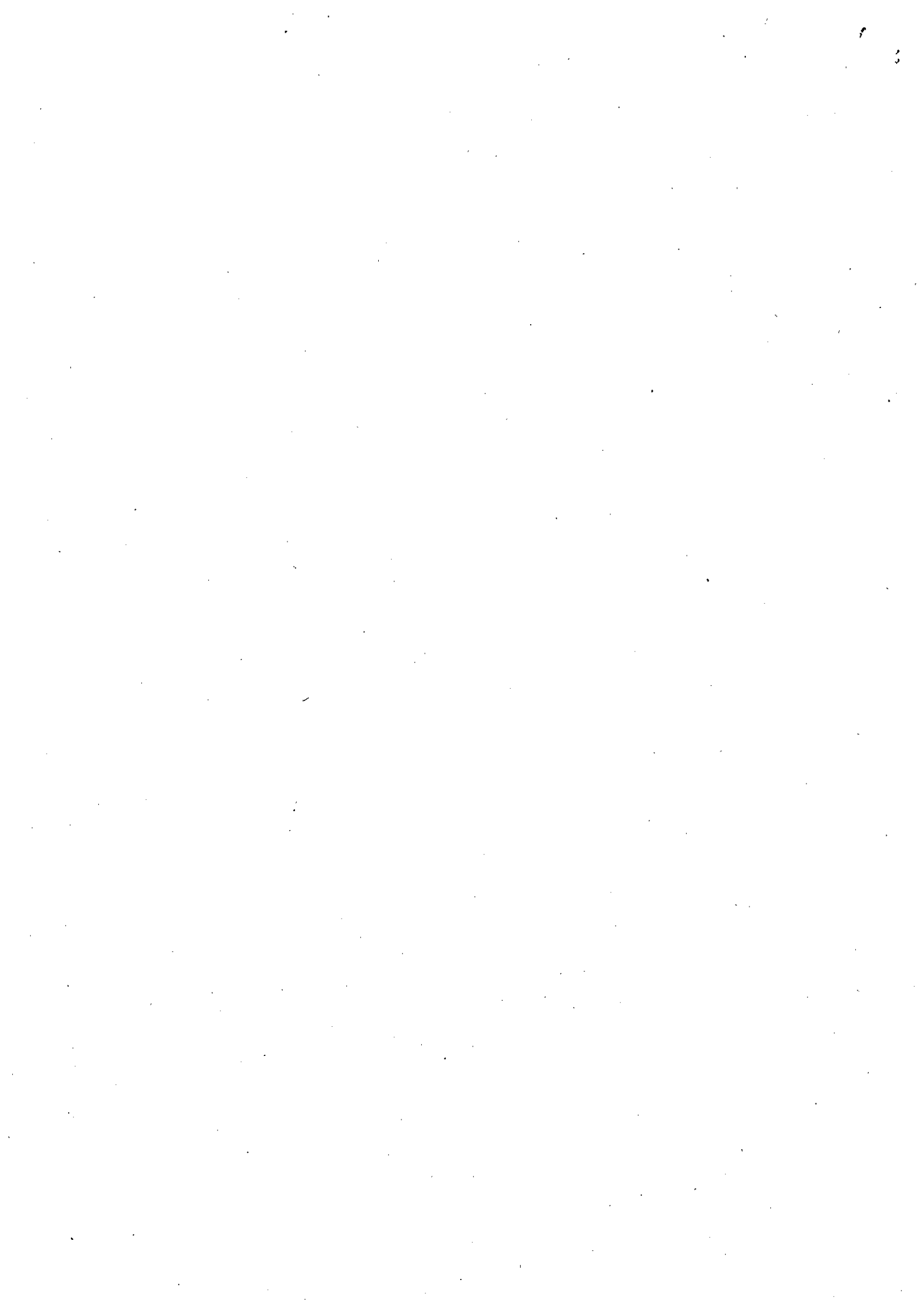


■ 高度急性期(2025年) □ 回復期(2025年) ▨ 慢性期(2025年) □ 急性期(2025年) □ 回復期(2025年) □ 慢性期(2025年) □ 急性期(2025年)

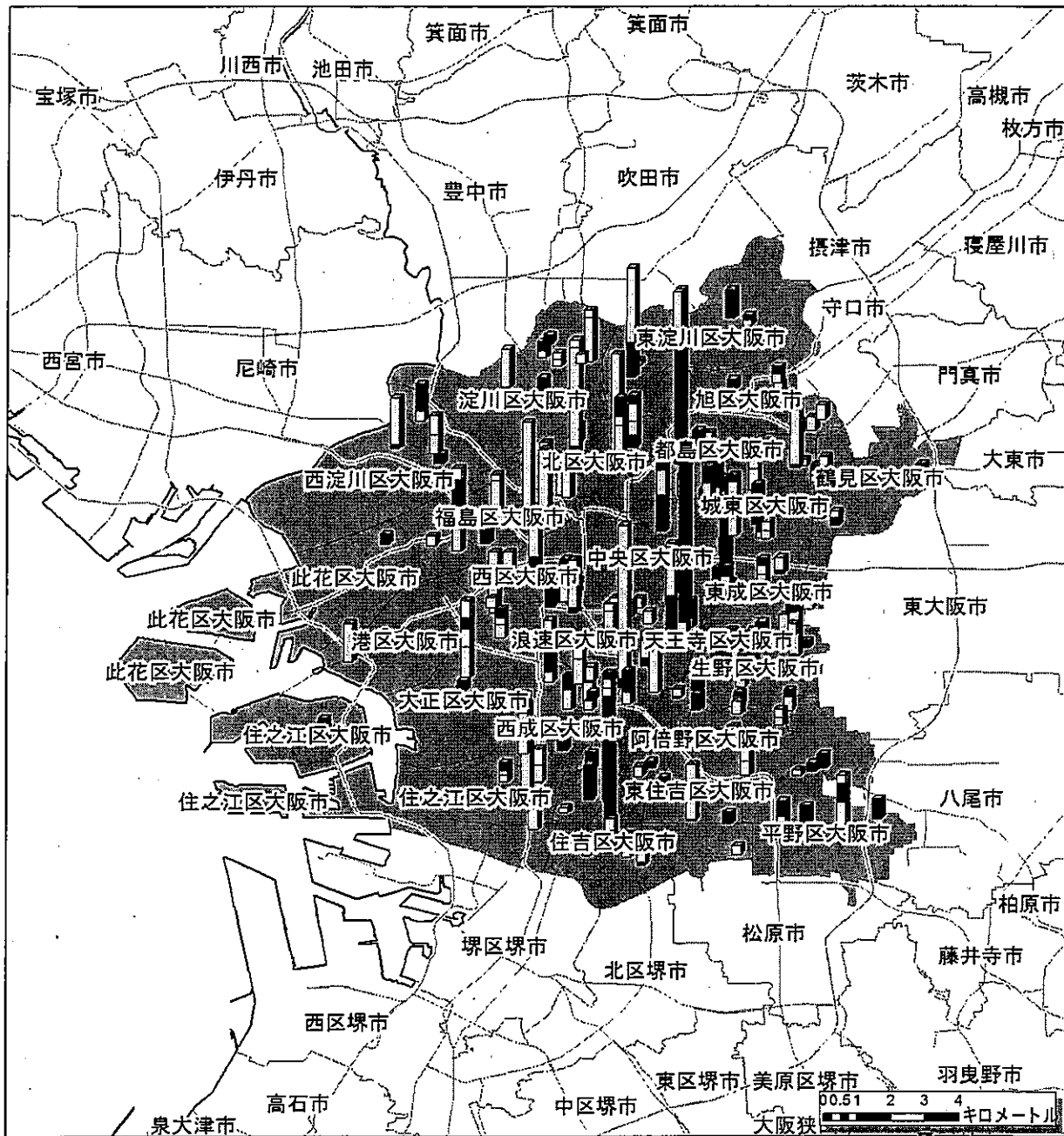
図表 一般病床、療養病床における医療機能別の許可病床数(構成比)
 (2015(平成27)年7月1日時点の医療機能×2025(平成37)年7月1日時点の機能)【病院】

機能	高度急性期(2025年)		回復期(2025年)		慢性期(2025年)		急性期(2025年)		病床数
	割合	病床数	割合	病床数	割合	病床数	割合	病床数	
豊能	高度急性期	4.5%	0.0%	0.0%	0.0%	0.0%	0.0%	0.0%	65
	急性期	0.0%	39.8%	1.3%	0.0%	58.9%	84		
	回復期	0.0%	0.0%	49.1%	0.0%	50.9%	17		
	慢性期	0.0%	1.2%	2.7%	43.8%	52.3%	46		
三島	高度急性期	95.5%	0.0%	0.0%	100.0%	5			
	急性期	0.0%	63.1%	1.6%	0.0%	35.3%	67		
	回復期	0.0%	0.0%	58.6%	0.0%	41.4%	18		
	慢性期	0.0%	2.8%	0.0%	41.6%	55.6%	35		
北河内	高度急性期	80.5%	0.0%	100.0%	0.0%	0.0%	1		
	急性期	0.6%	56.9%	0.7%	0.7%	41.1%	121		
	回復期	0.0%	0.0%	28.0%	0.0%	72.0%	27		
	慢性期	0.0%	0.0%	2.2%	70.0%	27.8%	50		
中河内	高度急性期	96.9%	0.0%	0.0%	0.0%	3.1%	23		
	急性期	5.9%	63.1%	1.9%	0.0%	29.2%	75		
	回復期	0.0%	0.0%	63.6%	0.0%	36.4%	12		
	慢性期	0.0%	0.0%	1.6%	55.0%	43.4%	29		
南河内	高度急性期	94.1%	0.0%	0.0%	0.0%	0.0%	1		
	急性期	0.0%	27.9%	2.5%	0.0%	5.9%	39		
	回復期	0.0%	0.0%	42.1%	0.0%	57.9%	66		
	慢性期	0.0%	0.0%	0.0%	40.6%	59.4%	43		
堺市	高度急性期	88.5%	0.0%	0.0%	0.0%	11.5%	27		
	急性期	0.7%	57.5%	1.1%	0.0%	40.7%	82		
	回復期	0.0%	0.0%	68.9%	0.0%	31.1%	17		
	慢性期	0.0%	0.0%	1.2%	71.8%	27.0%	78		
泉州	高度急性期	50.5%	0.0%	0.0%	0.0%	49.5%	25		
	急性期	7.0%	54.7%	0.0%	1.2%	37.1%	87		
	回復期	0.0%	2.8%	38.9%	0.0%	58.2%	22		
	慢性期	0.0%	0.0%	2.1%	43.9%	54.0%	72		
休養等	0.0%	72.2%	0.0%	0.0%	27.8%	3			

病床機能報告集計結果等 地図データ



病院における二次医療圏別の人口10万人当たり病床数の分布と医療機関ごとの医療機能別の病床数(2015年)



大阪市

病院における二次医療圏別の人口10万人当たり病床数の分布と医療機関ごとの医療機能別の病床数(2015年)

- 都道府県
- 市区町村
- 緊急輸送道路
- 高速道路

凡例

- | | |
|-----------------------------|-----|
| ▬ 655.712018 - 853.827133 | 少ない |
| ▬ 853.827134 - 1025.692044 | 中程度 |
| ▬ 1025.692045 - 1124.773474 | 多い |

- | | |
|---|----------|
| ▬ | 休養等病床数 |
| ▬ | 慢性期病床数 |
| ▬ | 回復期病床数 |
| ▬ | 急性期病床数 |
| ▬ | 高度急性期病床数 |

有床診療所における二次医療圏別の人口10万人当たり病床数の分布と医療機関ごとの医療機能別の病床数(2015年)



大阪市

有床診療所における二次医療圏別の人口10万人当たり
病床数の分布と医療機関ごとの医療機能別の病床数(2015年)

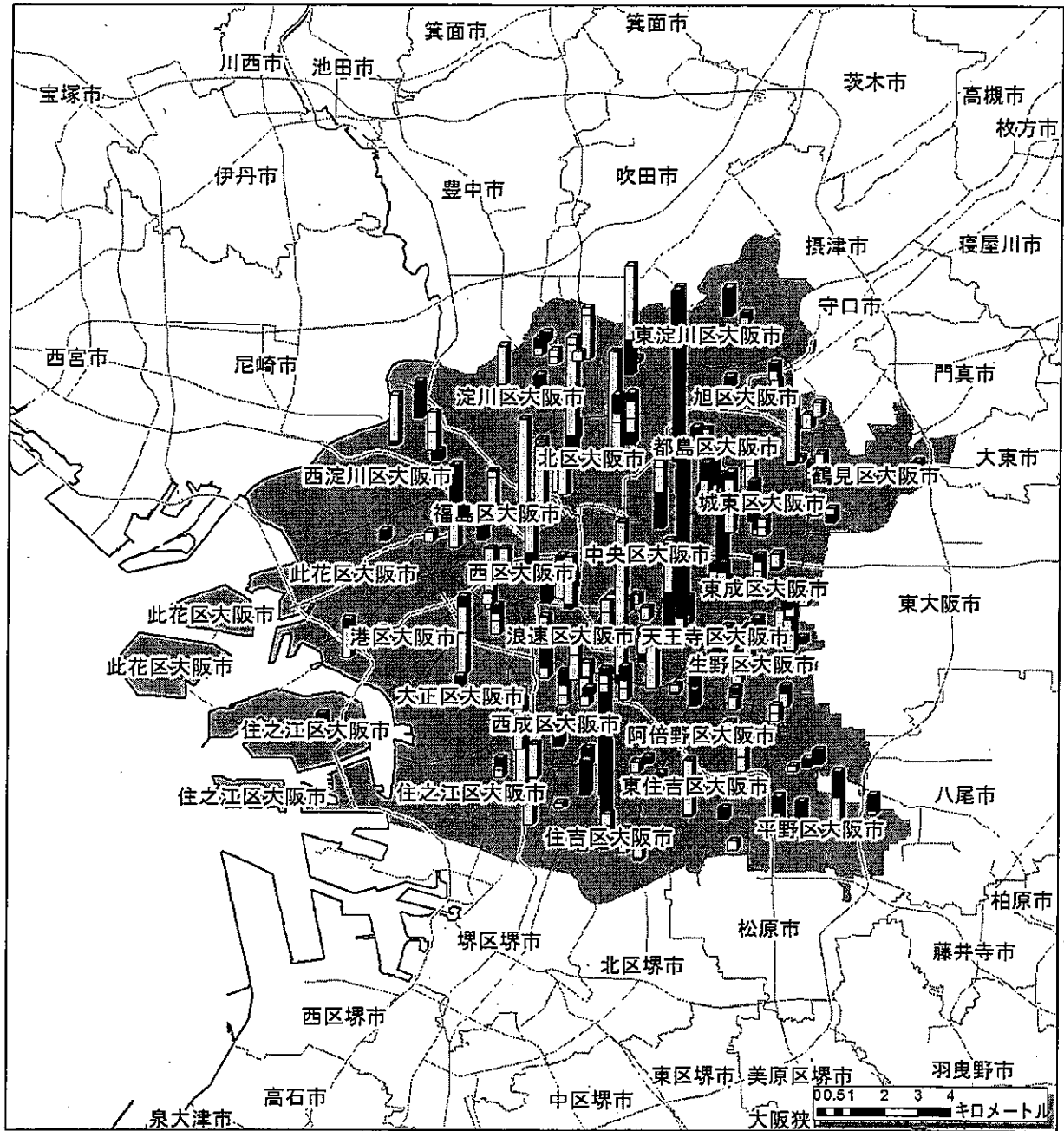
- 都道府県
- 市区町村
- 緊急輸送道路
- 高速道路

凡例

- 15.121010 - 17.805359 少ない
- 17.805360 - 22.189129 中程度
- 22.189130 - 29.984967 多い

- 休養等病床数
- 慢性期病床数
- 回復期病床数
- 急性期病床数
- 高度急性期病床数

病院における二次医療圏別の人口10万人当たり病床数の分布と医療機関ごとの医療機能別の病床数(6年後)



大阪市

病院における二次医療圏別の人口10万人当たり病床数の分布と
医療機関ごとの医療機能別の病床数
(6年が経過した日における病床の機能の予定)

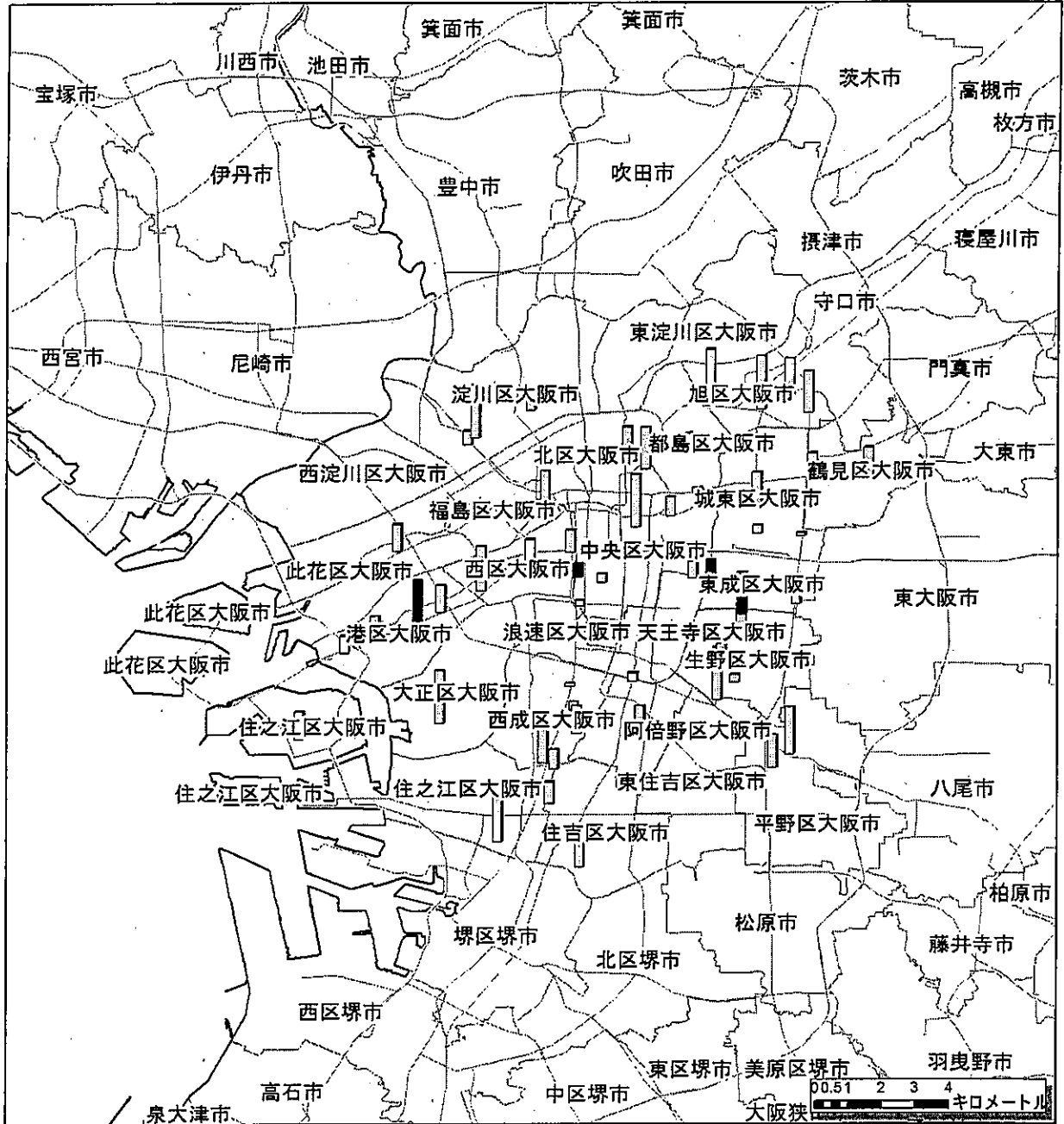
凡例

	655.712018 - 853.827133	少ない
	853.827134 - 1025.692044	中程度
	1025.692045 - 1124.773474	多い

	休養等病床数
	慢性期病床数
	回復期病床数
	急性期病床数
	高度急性期病床数

- -
 -
 -
- 都道府県
市区町村
緊急輸送道路
高速道路

有床診療所における二次医療圏別の人口10万人当たり病床数の分布と医療機関ごとの医療機能別の病床数(6年後)



大阪市

有床診療所における二次医療圏別の人口10万人当たり
病床数の分布と医療機関ごとの医療機能別の病床数
(6年が経過した日における病床の機能の予定)

凡例

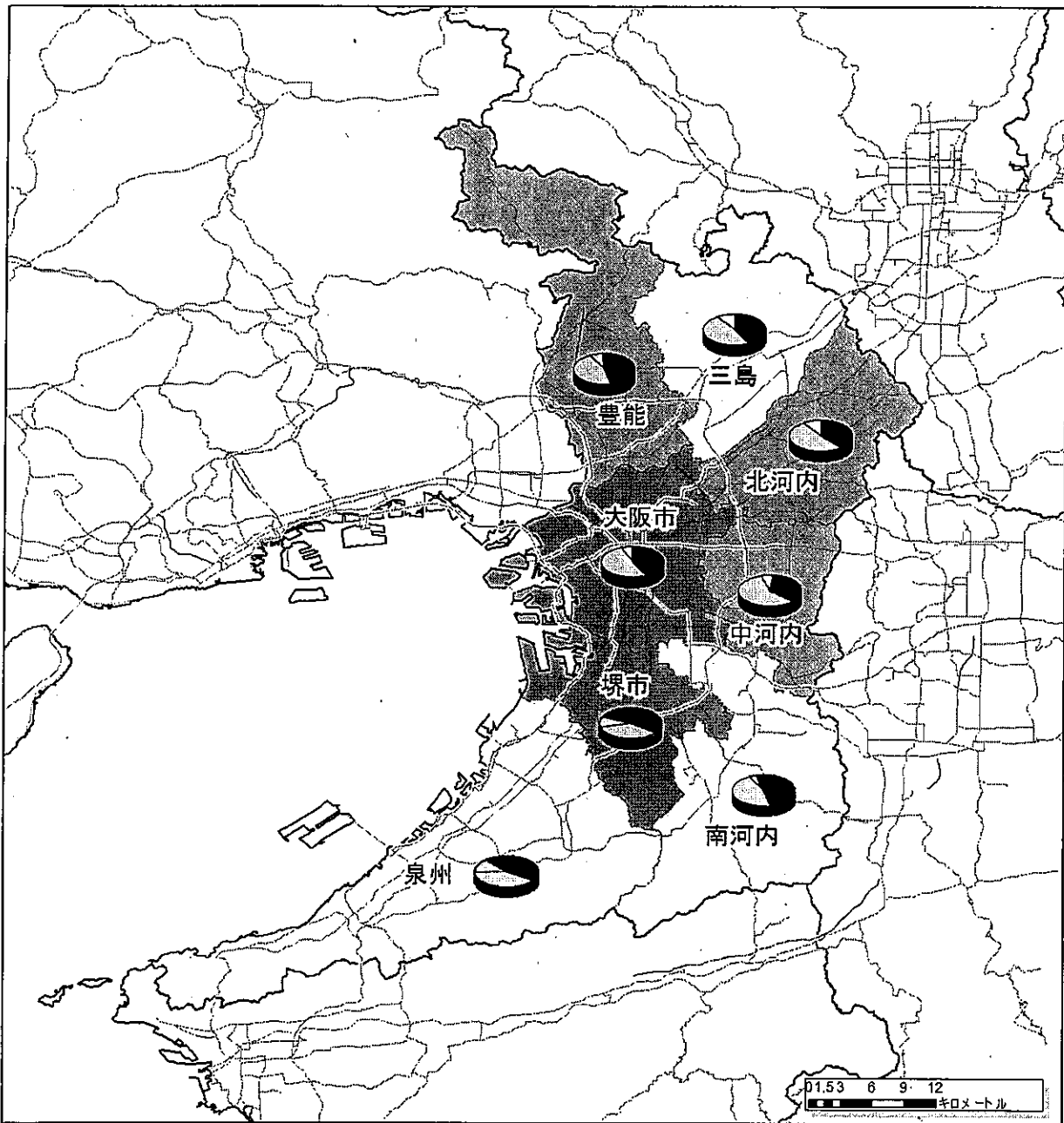
	15.121010 - 17.805359	少ない
	17.805360 - 22.189129	中程度
	22.189130 - 29.984967	多い

少ない
中程度
多い

	休養等病床数
	慢性期病床数
	回復期病床数
	急性期病床数
	高度急性期病床数

- 都道府県
- 市区町村
- 緊急輸送道路
- 高速道路

病院における二次医療圏別の人口10万人当たり病床数の分布と医療機能別の病床割合(2015年)



大阪府

—— 都道府県 緊急輸送道路 高速道路

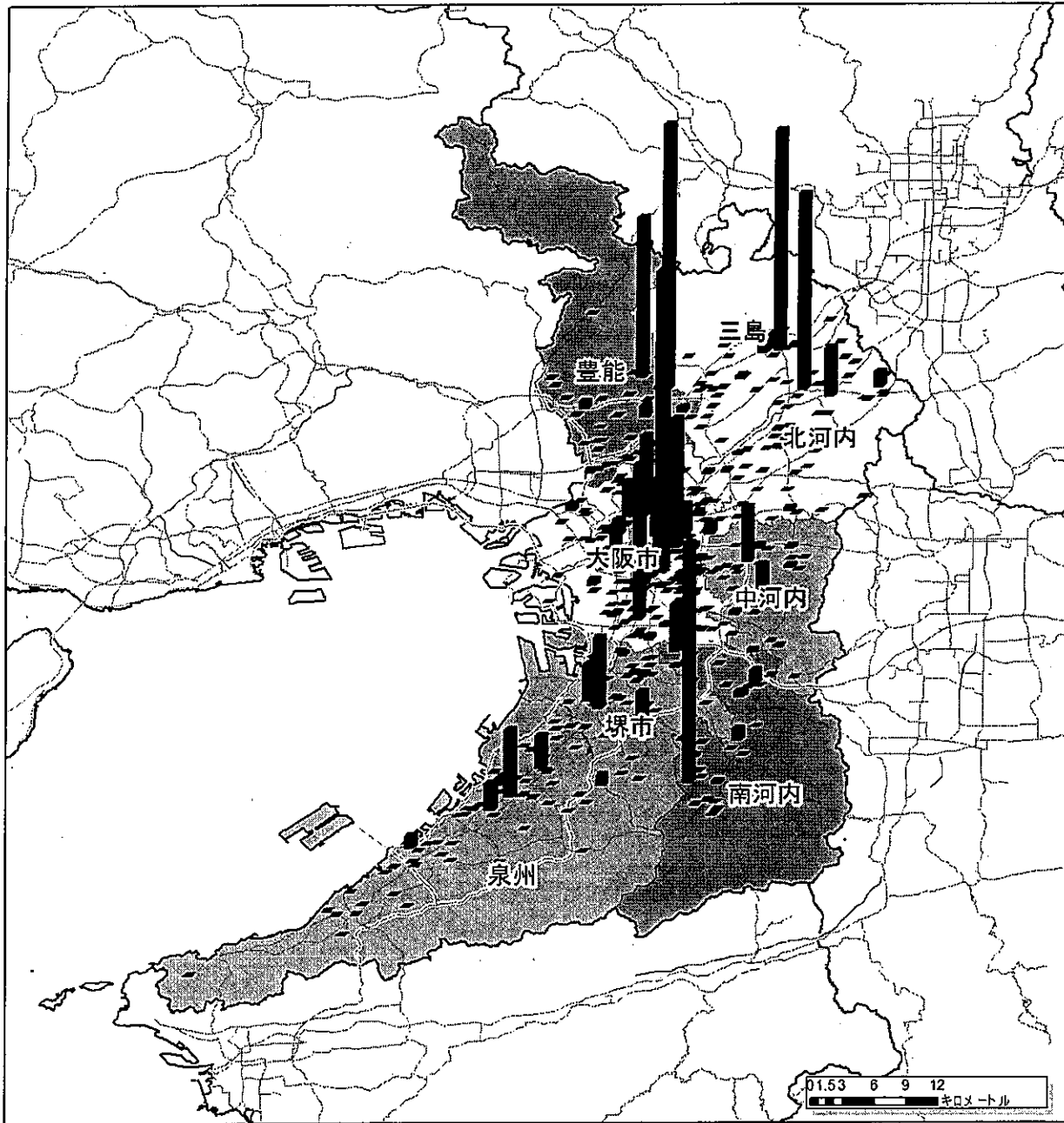
病院における二次医療圏別の人口10万人当たり病床数の分布と医療機能別の病床割合(2015年)

凡例

	655.712018 - 853.827133	少ない
	853.827134 - 1025.692044	中程度
	1025.692045 - 1124.773474	多い

	休養等病床割合
	慢性期病床割合
	回復期病床割合
	急性期病床割合
	高度急性期病床割合

病院における二次医療圏別の人口10万人当たり高度急性期病床数の分布と医療機関ごとの医療機能別の高度急性期病床数(2015年)



大阪府

—— 都道府県 —— 緊急輸送道路 —— 高速道路

病院における二次医療圏別の人口10万人当たり高度急性期病床数の分布と医療機関ごとの医療機能別の高度急性期病床数(2015年)

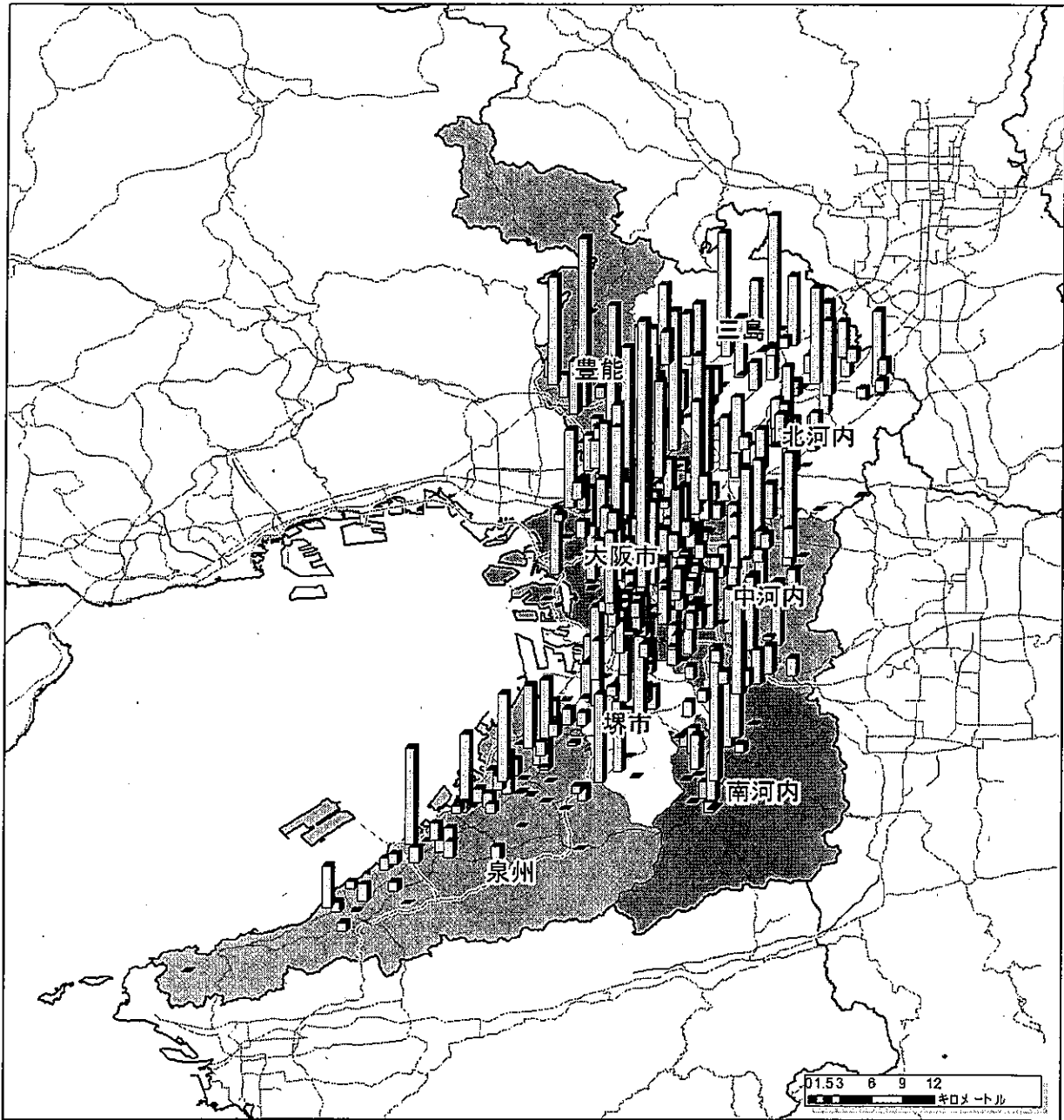
凡例

	58.164173 - 77.629121	少ない
	77.629122 - 168.886914	中程度
	168.886915 - 203.703190	多い



高度急性期病床数
(病院)

病院における二次医療圏別の人口10万人当たり急性期病床数の分布と医療機関ごとの医療機能別の急性期病床数(2015年)



大阪府

—— 都道府県 —— 緊急輸送道路 —— 高速道路

病院における二次医療圏別の人口10万人当たり急性期病床数の分布と医療機関ごとの医療機能別の急性期病床数(2015年)

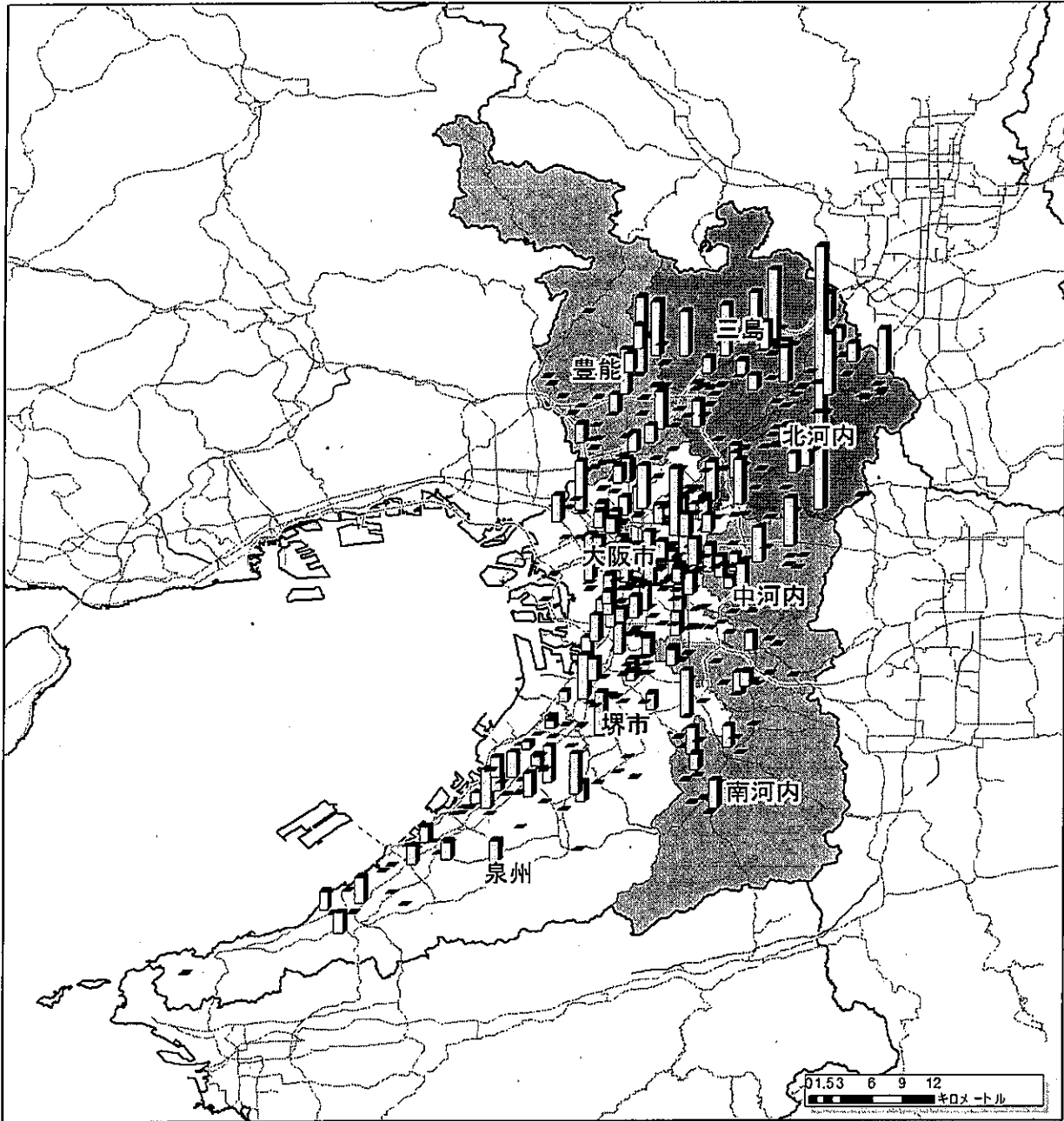
凡例

	377.336993 - 390.649575	少ない
	390.649576 - 447.160902	中程度
	447.160903 - 583.414012	多い



急性期病院病床数
(病院)

病院における二次医療圏別の人口10万人当たり回復期病床数の分布と医療機関ごとの医療機能別の回復期病床数(2015年)



大阪府

—— 都道府県 —— 緊急輸送道路 —— 高速道路

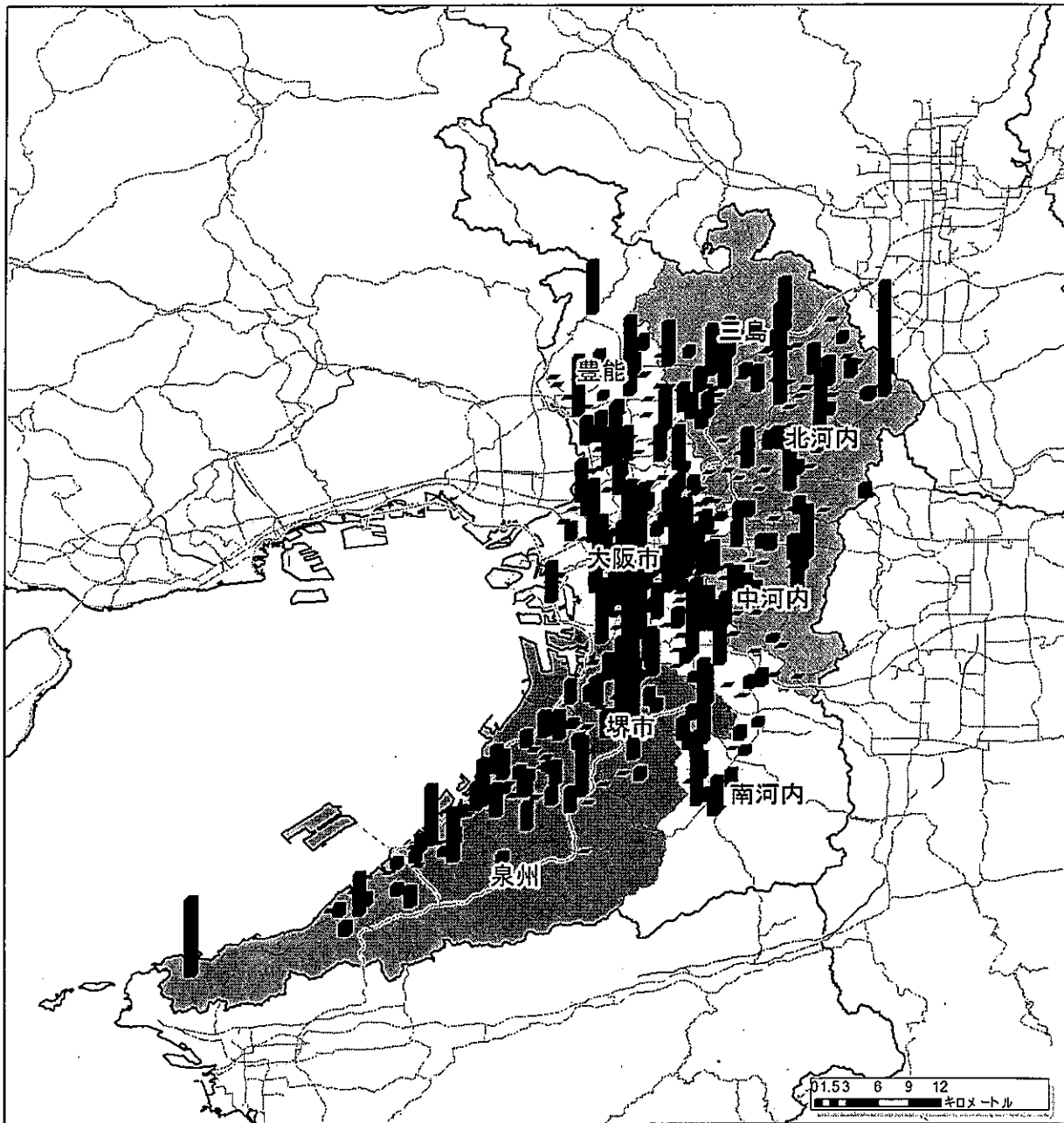
病院における二次医療圏別の人口10万人当たり回復期病床数の分布と医療機関ごとの医療機能別の回復期病床数(2015年)

凡例

	54.636164 - 76.471571	少ない
	76.471572 - 101.231000	中程度
	101.231001 - 114.183827	多い



病院における二次医療圏別の人口10万人当たり慢性期病床数の分布と医療機関ごとの医療機能別の慢性期病床数(2015年)



大阪府

—— 都道府県 - - - - 緊急輸送道路 ——— 高速道路

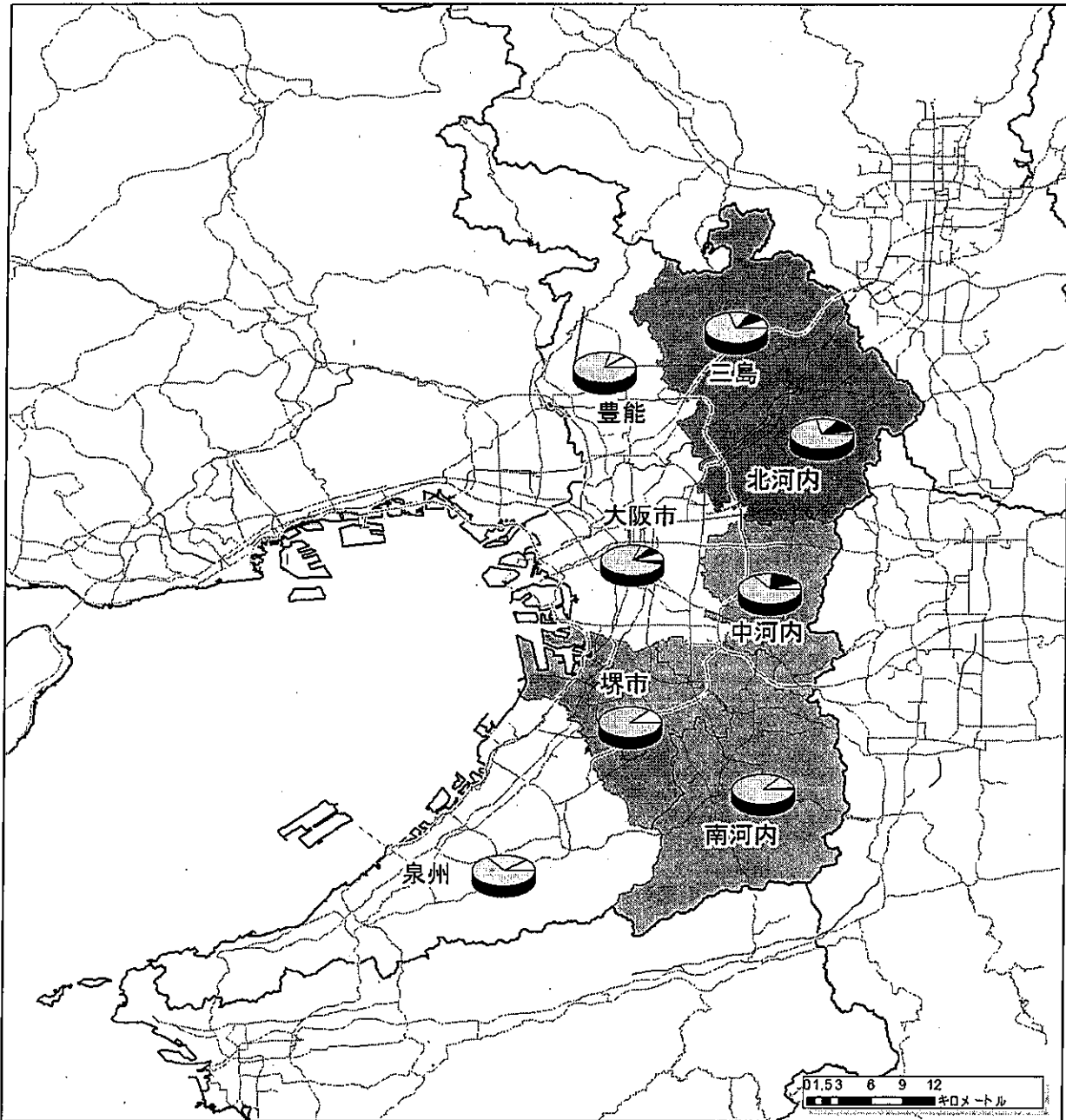
病院における二次医療圏別の人口10万人当たり慢性期病床数の分布と医療機関ごとの医療機能別の慢性期病床数(2015年)

凡例

	145.885241 - 206.084346	少ない
	206.084347 - 309.061285	中程度
	309.061286 - 470.537248	多い

慢性期病床数
(病院)

有床診療所における二次医療圏別の人口10万人当たり病床数の分布と医療機能別の病床割合(2015年)



大阪府

—— 都道府県 —— 緊急輸送道路 —— 高速道路

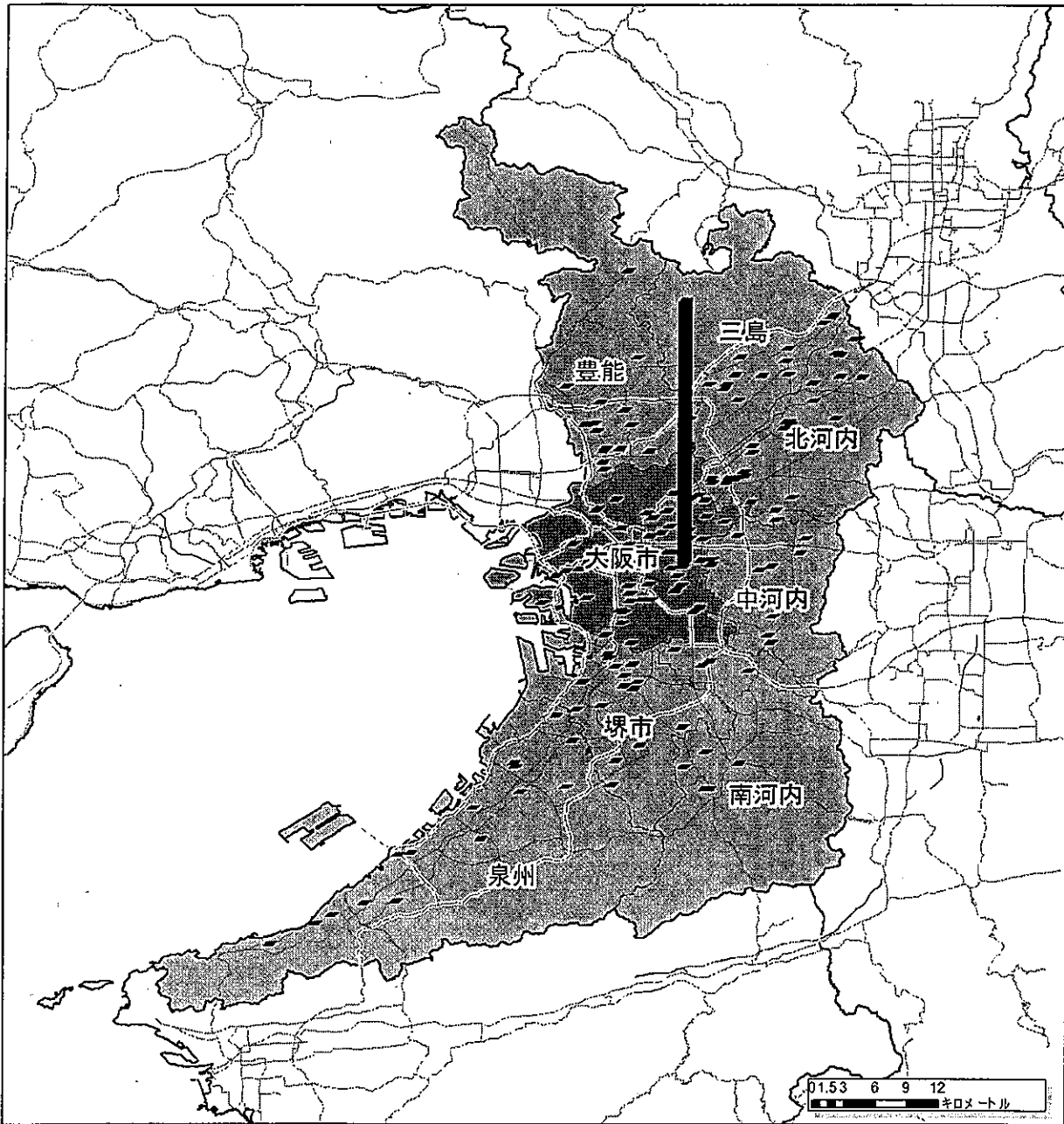
有床診療所における二次医療圏別の人口10万人当たり病床数の分布と医療機能別の病床割合(2015年)

凡例

	15.121010 - 17.805359	少ない
	17.805360 - 22.189129	中程度
	22.189130 - 29.984967	多い

	休棟等病床割合
	慢性期病床割合
	回復期病床割合
	急性期病床割合
	高度急性期病床割合

有床診療所における二次医療圏別の人口10万人当たり高度急性期病床数の分布と医療機関ごとの医療機能別の高度急性期病床数(2015年)





大阪府

—— 都道府県 - - - - 緊急輸送道路 ——— 高速道路

有床診療所における二次医療圏別の人口10万人当たり高度急性期病床数の分布と医療機関ごとの医療機能別の高度急性期病床数(2015年)

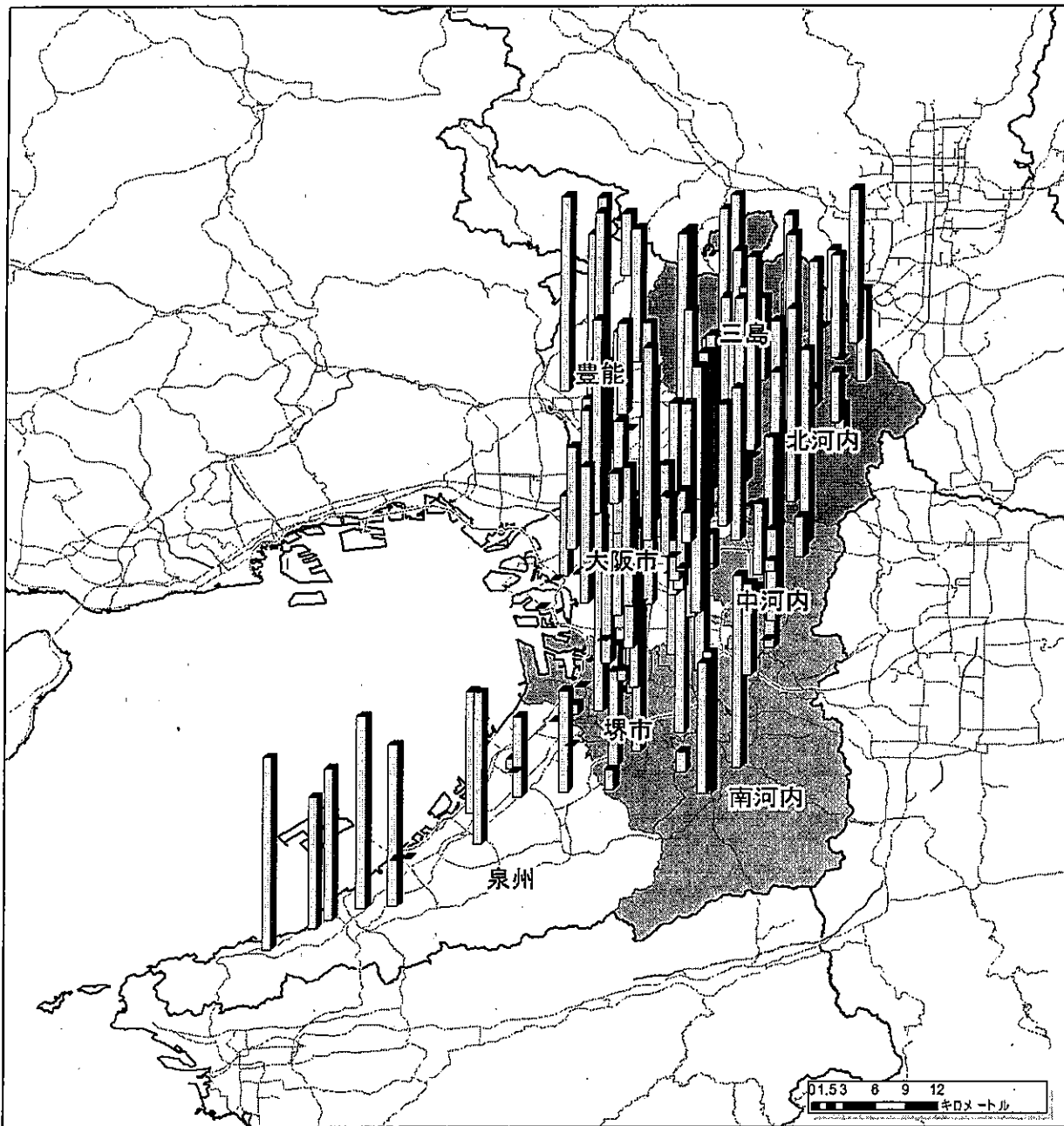
凡例

	0.000000	少ない
	0.000001 - 0.557260	多い



高度急性期病床数
(有床診療所)

有床診療所における二次医療圏別の人口10万人当たり急性期病床数の分布と医療機関ごとの医療機能別の急性期病床数(2015年)



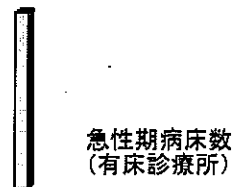
大阪府

—— 都道府県 —— 緊急輸送道路 —— 高速道路

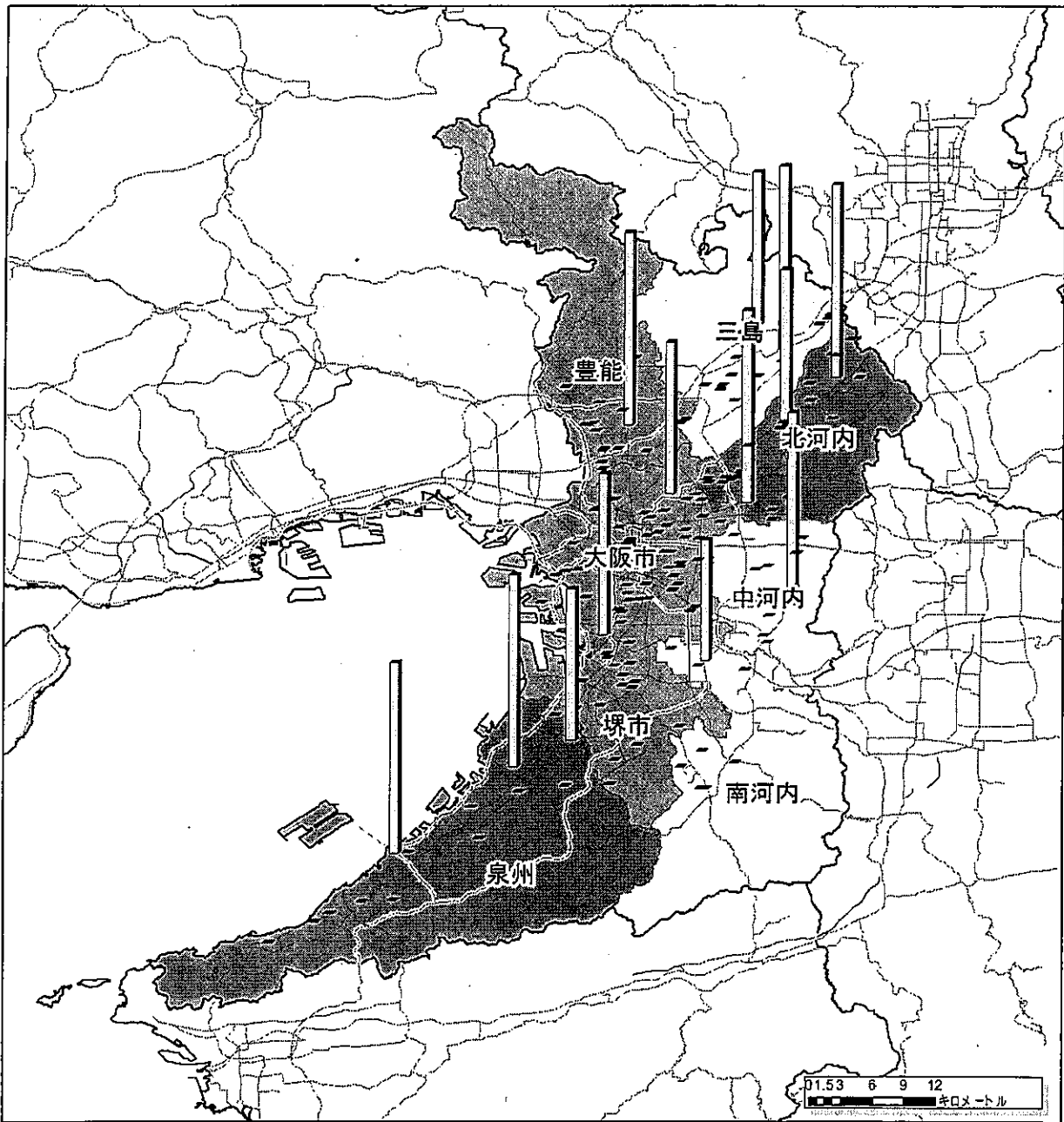
有床診療所における二次医療圏別の人口10万人当たり急性期病床数の分布と医療機関ごとの医療機能別の急性期病床数(2015年)

凡例

	11.395430 - 14.026000	少ない
	14.026001 - 15.352247	中程度
	15.352248 - 21.016249	多い



有床診療所における二次医療圏別の人口10万人当たり回復期病床数の分布と医療機関ごとの医療機能別の回復期病床数(2015年)



大阪府

—— 都道府県 - - - - 緊急輸送道路 ——— 高速道路

有床診療所における二次医療圏別の人口10万人当たり回復期病床数の分布と医療機関ごとの医療機能別の回復期病床数(2015年)

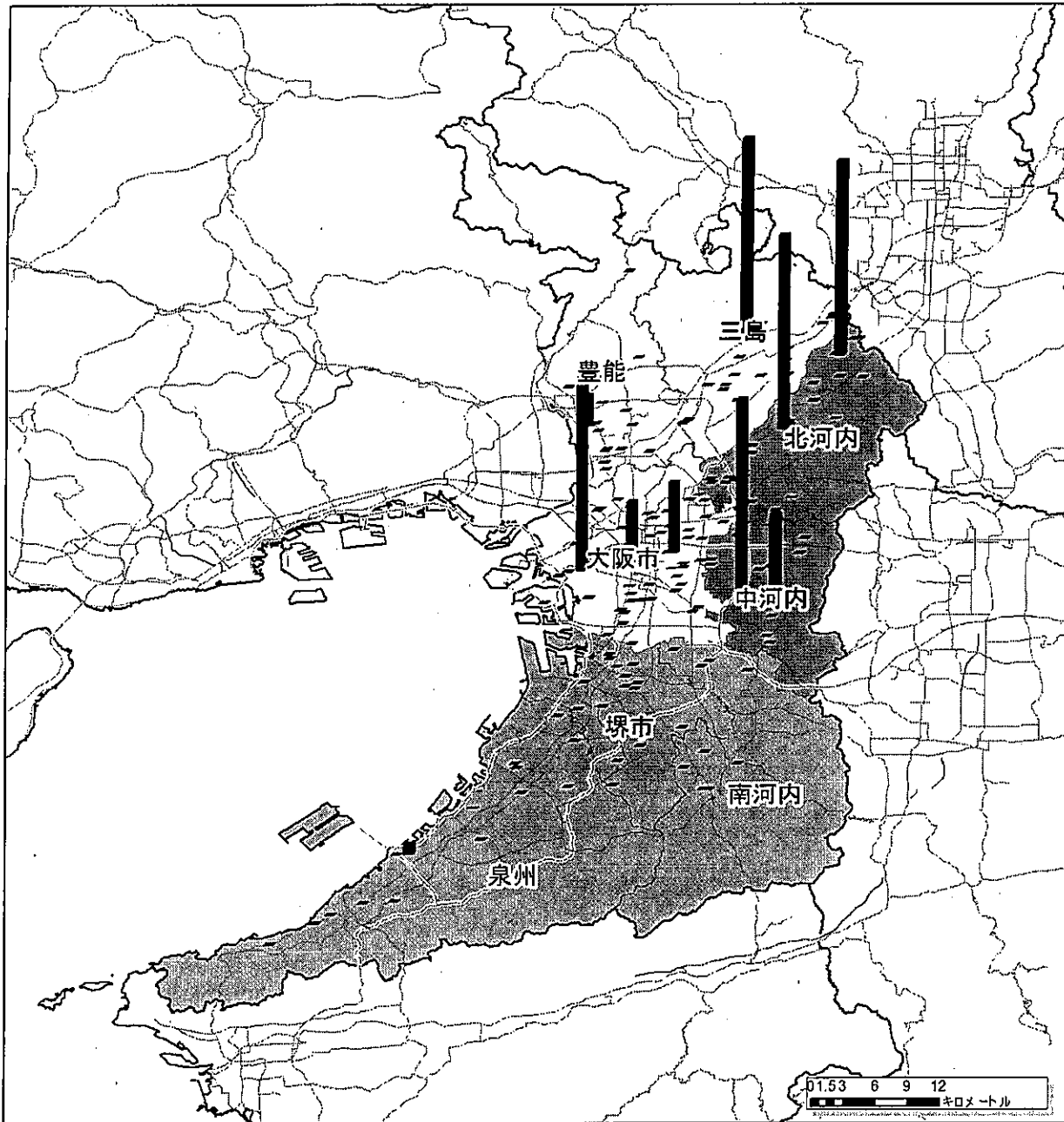
凡例

	0.000000 - 1.834545	少ない
	1.834546 - 4.417428	中程度
	4.417429 - 5.850865	多い



回復期病床数
(有床診療所)

有床診療所における二次医療圏別の人口10万人当たり慢性期病床数の分布と医療機関ごとの医療機能別の慢性期病床数(2015年)



大阪府

—— 都道府県 —— 緊急輸送道路 —— 高速道路

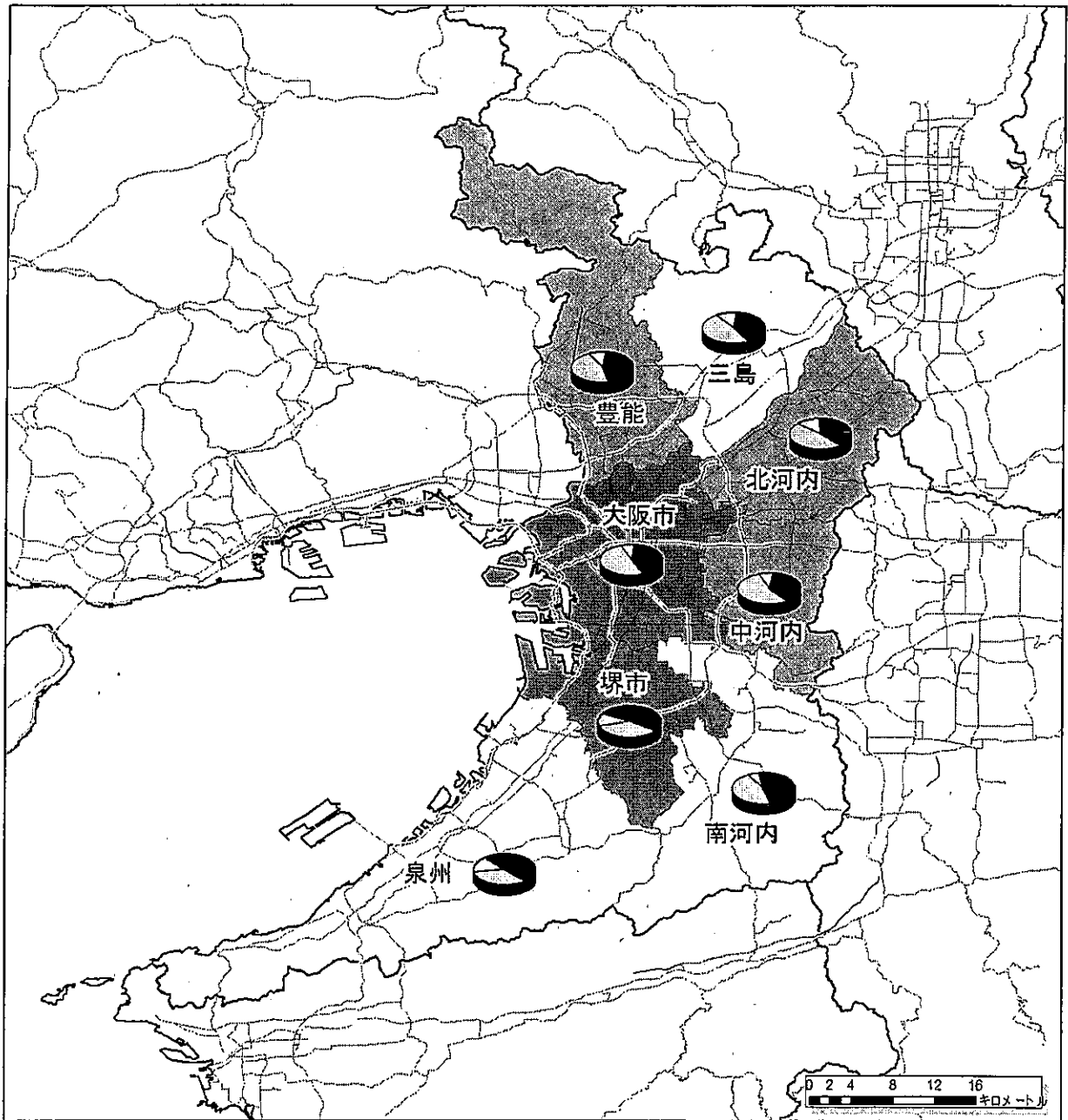
有床診療所における二次医療圏別の人口10万人当たり慢性期病床数の分布と医療機関ごとの医療機能別の慢性期病床数(2015年)

凡例

	0.000000 - 0.110394	少ない
	0.110395 - 2.543368	中程度
	2.543369 - 3.323667	多い

慢性期病床数
(有床診療所)

病院における二次医療圏別の人口10万人当たり病床数の分布と医療機能別の病床割合(6年後)



大阪府

—— 都道府県 - - - - 緊急輸送道路 ——— 高速道路

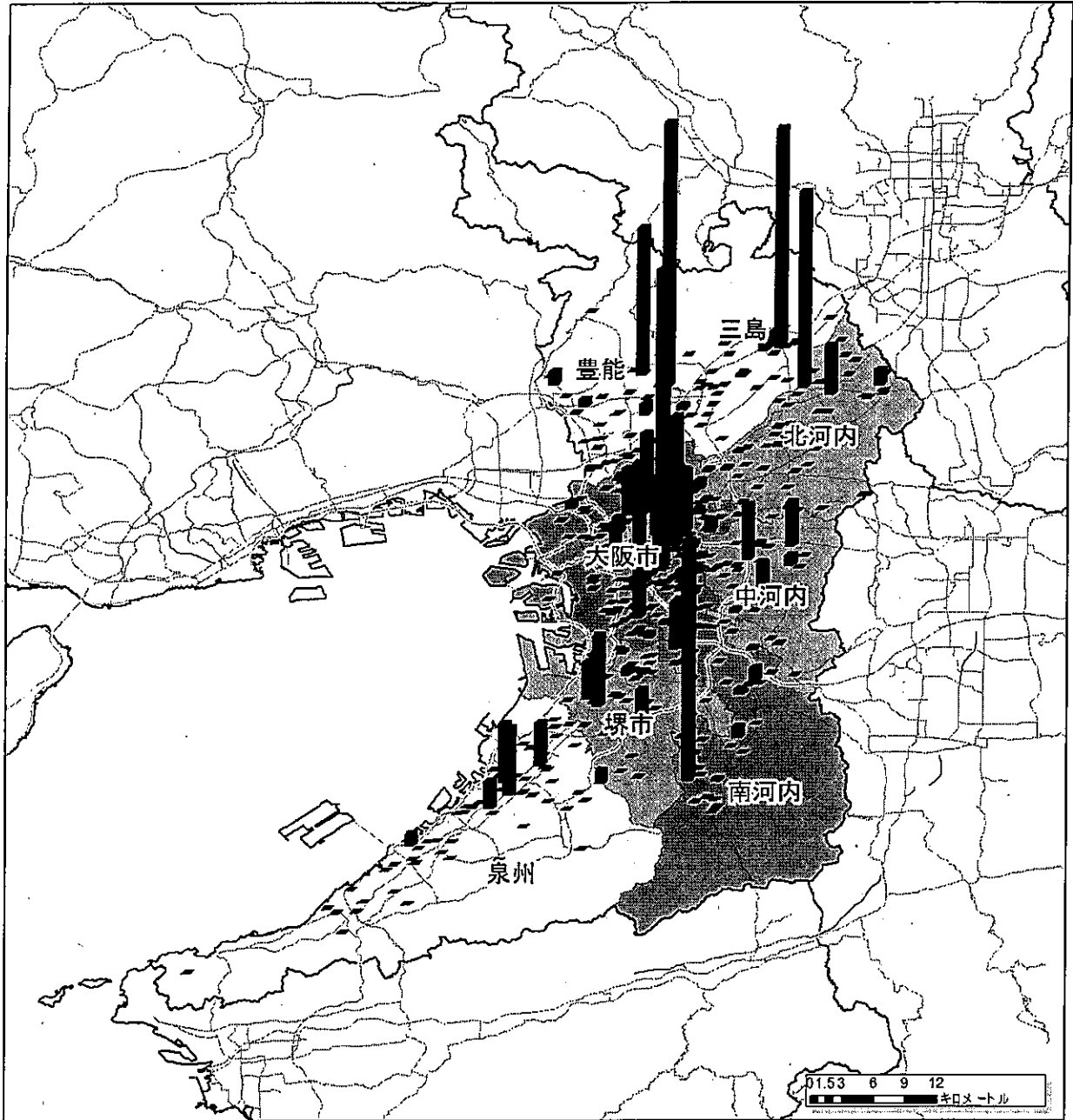
病院における二次医療圏別の人口10万人当たり病床数の分布と
医療機能別の病床割合(6年が経過した日における病床の機能の予定)

凡例

	655.712018 - 853.827133	少ない
	853.827134 - 1025.692044	中程度
	1025.692045 - 1124.773474	多い

	休養等病床割合
	慢性期病床割合
	回復期病床割合
	急性期病床割合
	高度急性期病床割合

病院における二次医療圏別の人口10万人当たり高度急性期病床数の分布と
医療機関ごとの医療機能別の高度急性期病床数(6年後)



大阪府

—— 都道府県 - - - - 緊急輸送道路 ——— 高速道路

病院における二次医療圏別の人口10万人当たり高度急性期病床数の分布と
医療機関ごとの医療機能別の高度急性期病床数(6年が経過した日における病床の機能の予定)

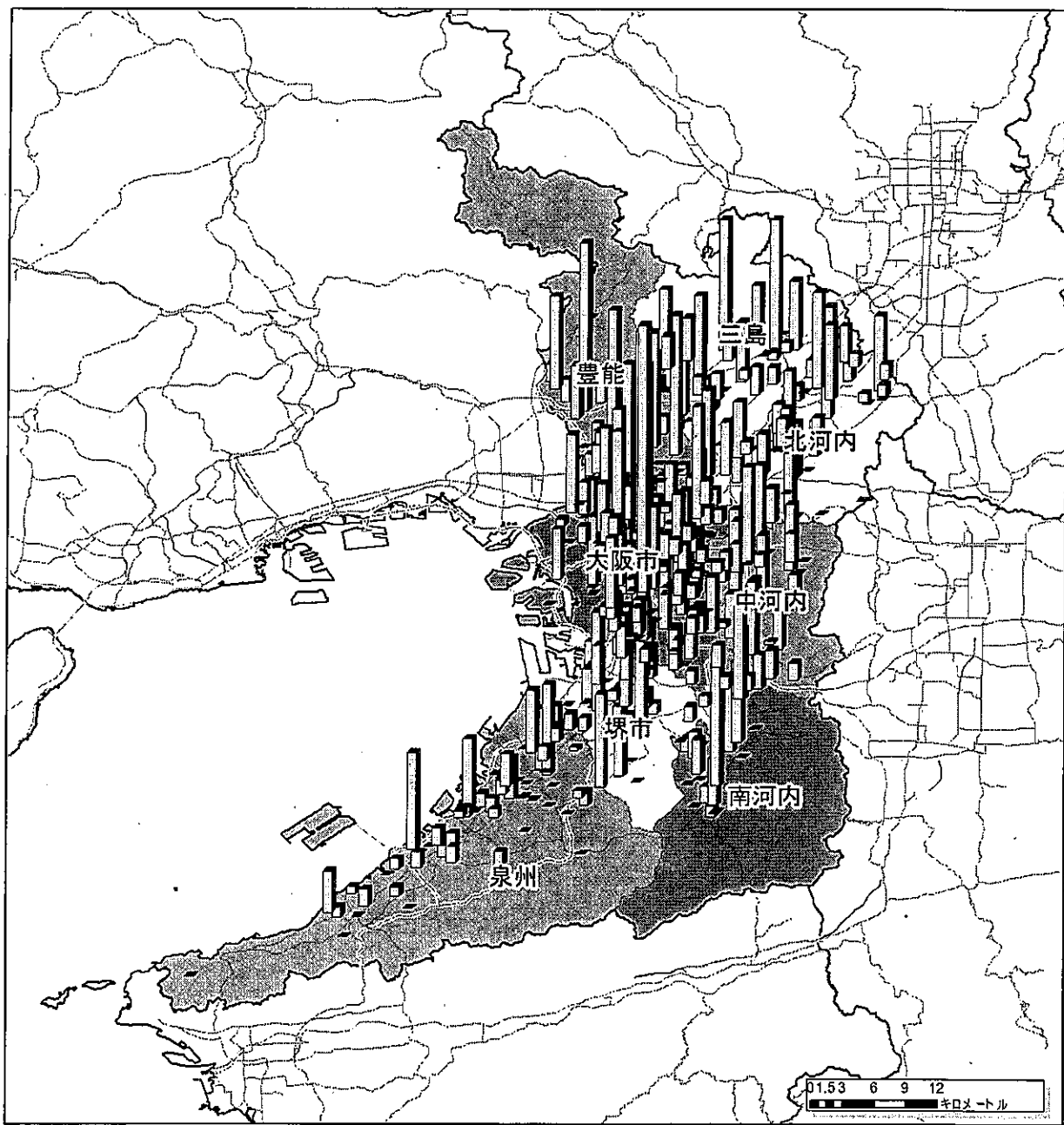
凡例

	80.605698 - 91.736336	少ない
	91.736337 - 171.288594	中程度
	171.288595 - 203.703190	多い



高度急性期病床数
(病院)

病院における二次医療圏別の人口10万人当たり急性期病床数の分布と医療機関ごとの医療機能別の急性期病床数(6年後)



大阪府
 ———— 都道府県 - - - - - 緊急輸送道路 ———— 高速道路

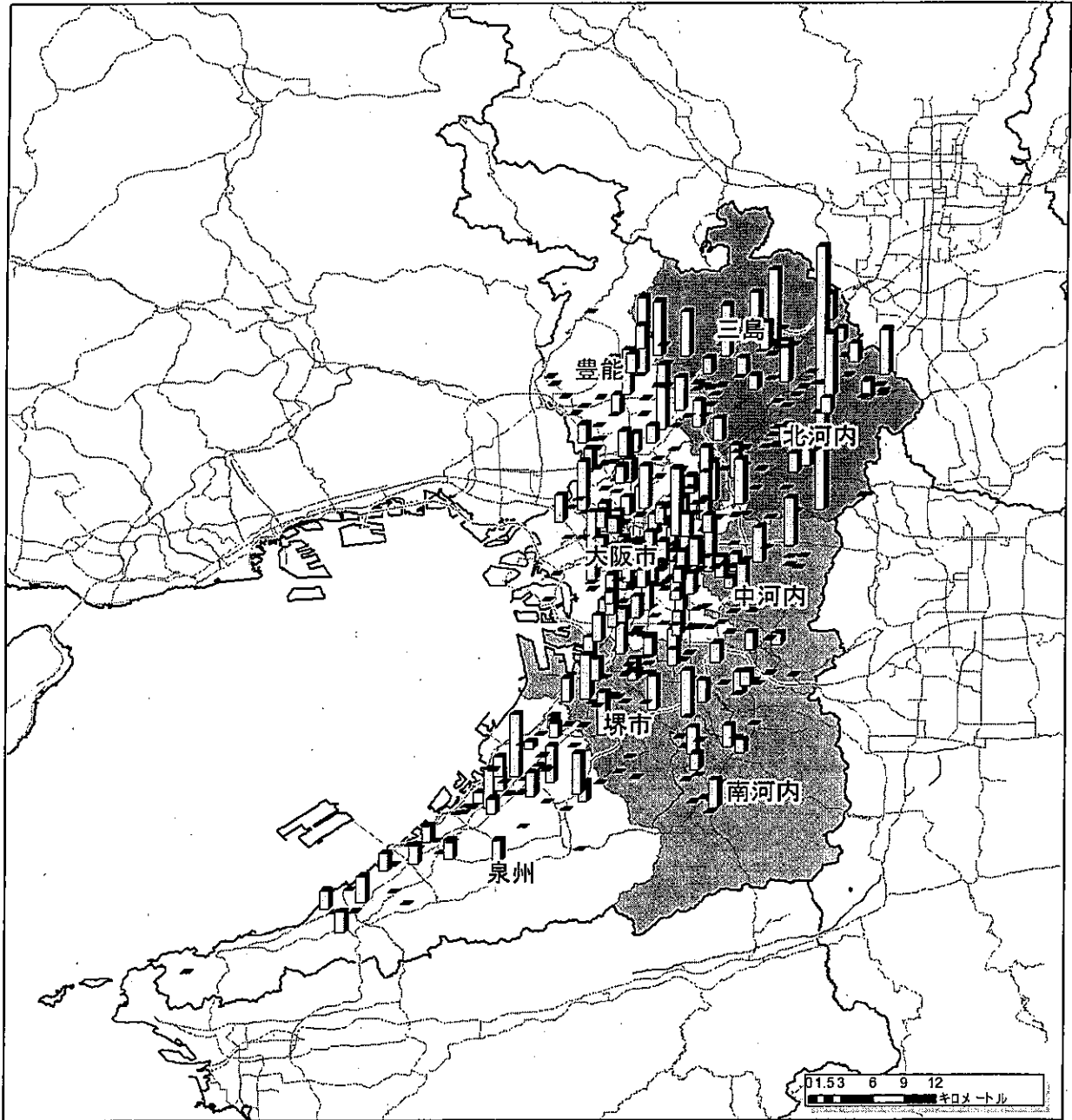
病院における二次医療圏別の人口10万人当たり急性期病床数の分布と
 医療機関ごとの医療機能別の急性期病床数(6年が経過した日における病床の機能の予定)

凡例

	344.097085 - 375.019673	少ない
	375.019674 - 412.598571	中程度
	412.598572 - 568.330843	多い

急性期病院病床数
 (病院)

病院における二次医療圏別の人口10万人当たり回復期病床数の分布と医療機関ごとの医療機能別の回復期病床数(6年後)



大阪府

—— 都道府県 緊急輸送道路 —— 高速道路

病院における二次医療圏別の人口10万人当たり回復期病床数の分布と
医療機関ごとの医療機能別の回復期病床数(6年が経過した日における病床の機能の予定)

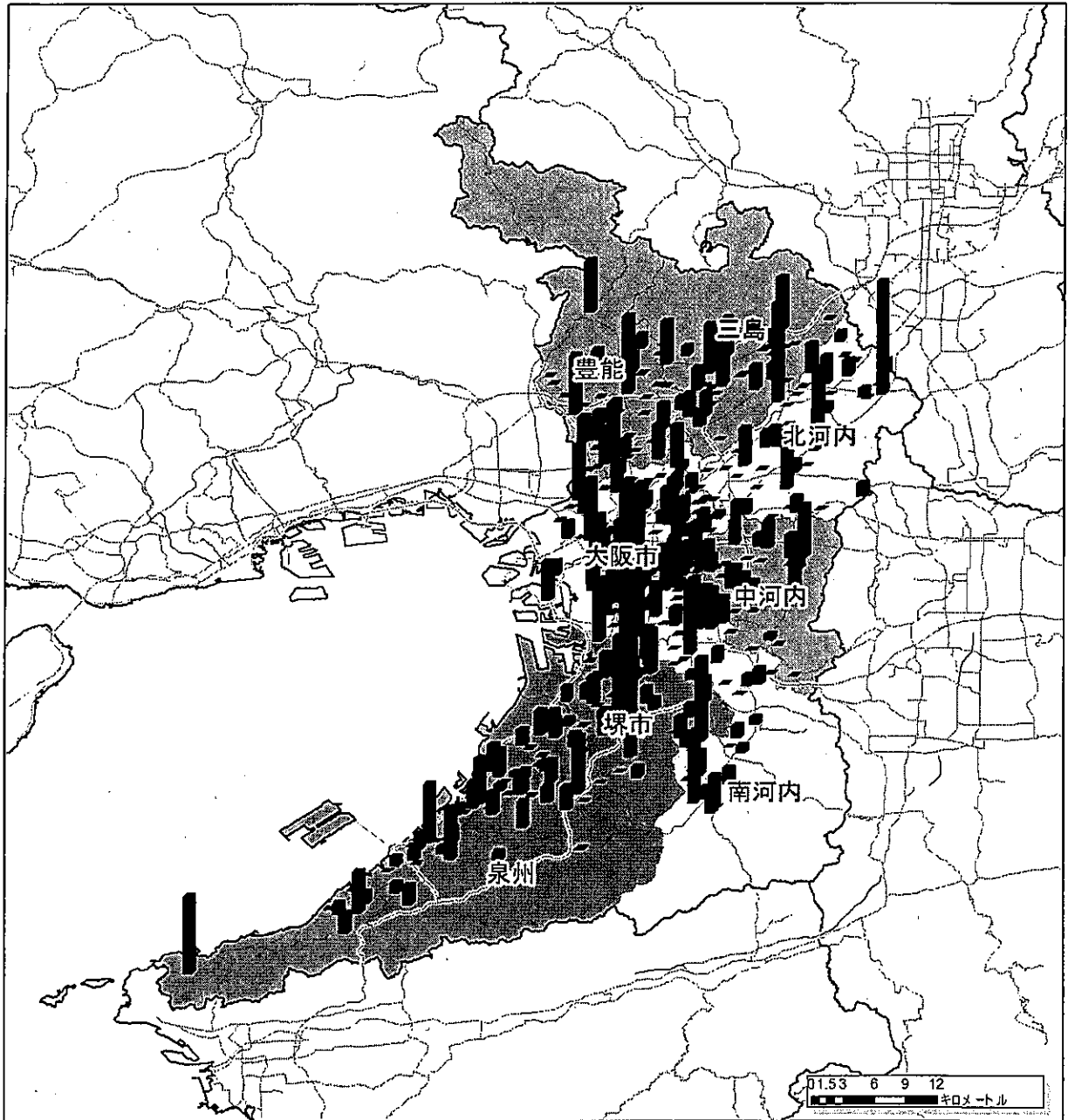
凡例

	68.135174 - 102.513302	少ない
	102.513303 - 119.666744	中程度
	119.666745 - 122.859629	多い



回復期病床数
(病院)

病院における二次医療圏別の人口10万人当たり慢性期病床数の分布と医療機関ごとの医療機能別の慢性期病床数(6年後)



大阪府

都道府県

緊急輸送道路

高速道路

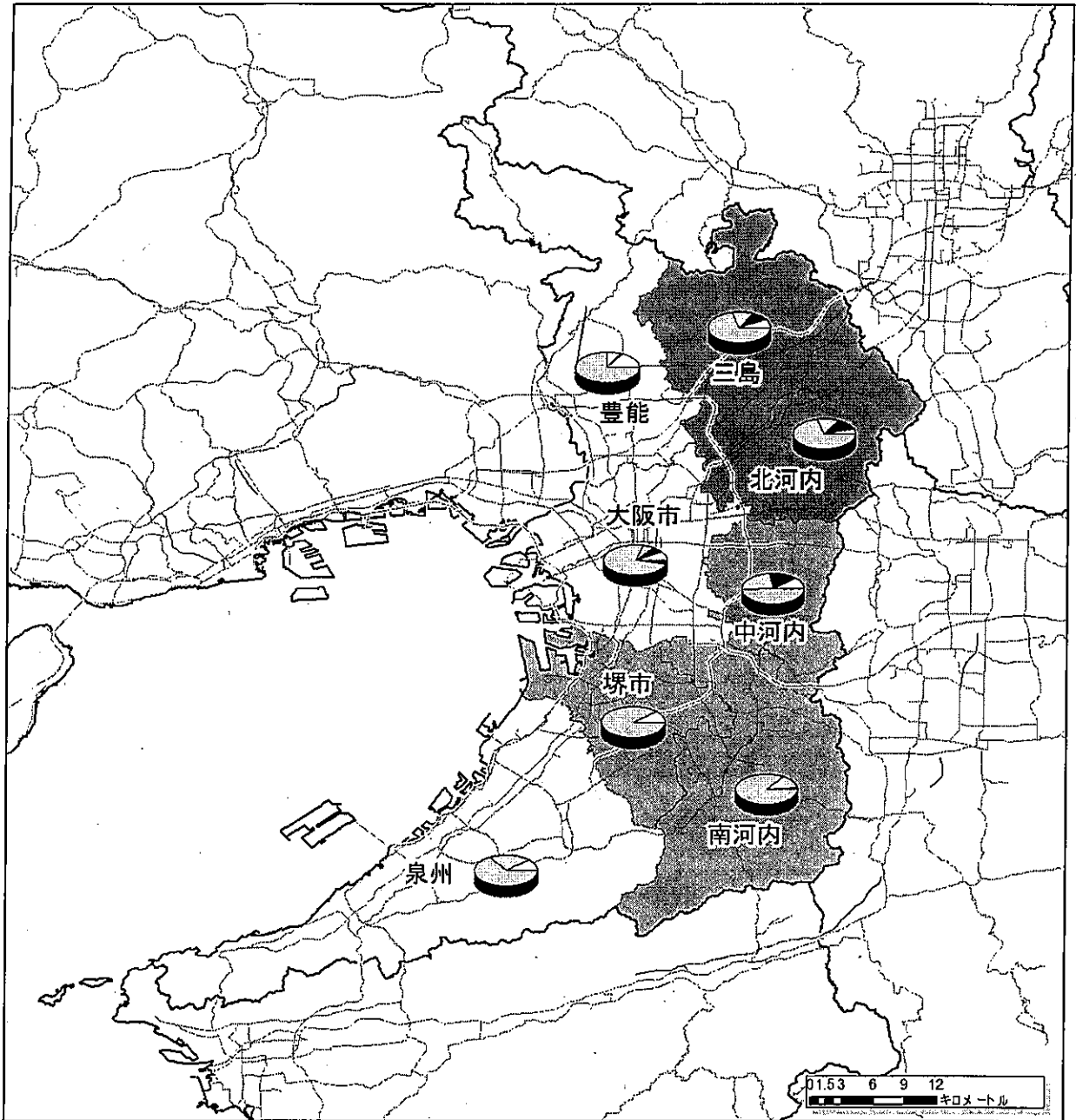
病院における二次医療圏別の人口10万人当たり慢性期病床数の分布と
医療機関ごとの医療機能別の慢性期病床数(6年が経過した日における病床の機能の予定)

凡例

	144.698217 - 201.327638	少ない
	201.327639 - 288.348471	中程度
	288.348472 - 461.012203	多い

慢性期病床数
(病院)

有床診療所における二次医療圏別の人口10万人当たり病床数の分布と医療機能別の病床割合(6年後)



大阪府

—— 都道府県 - - - - 緊急輸送道路 —— 高速道路

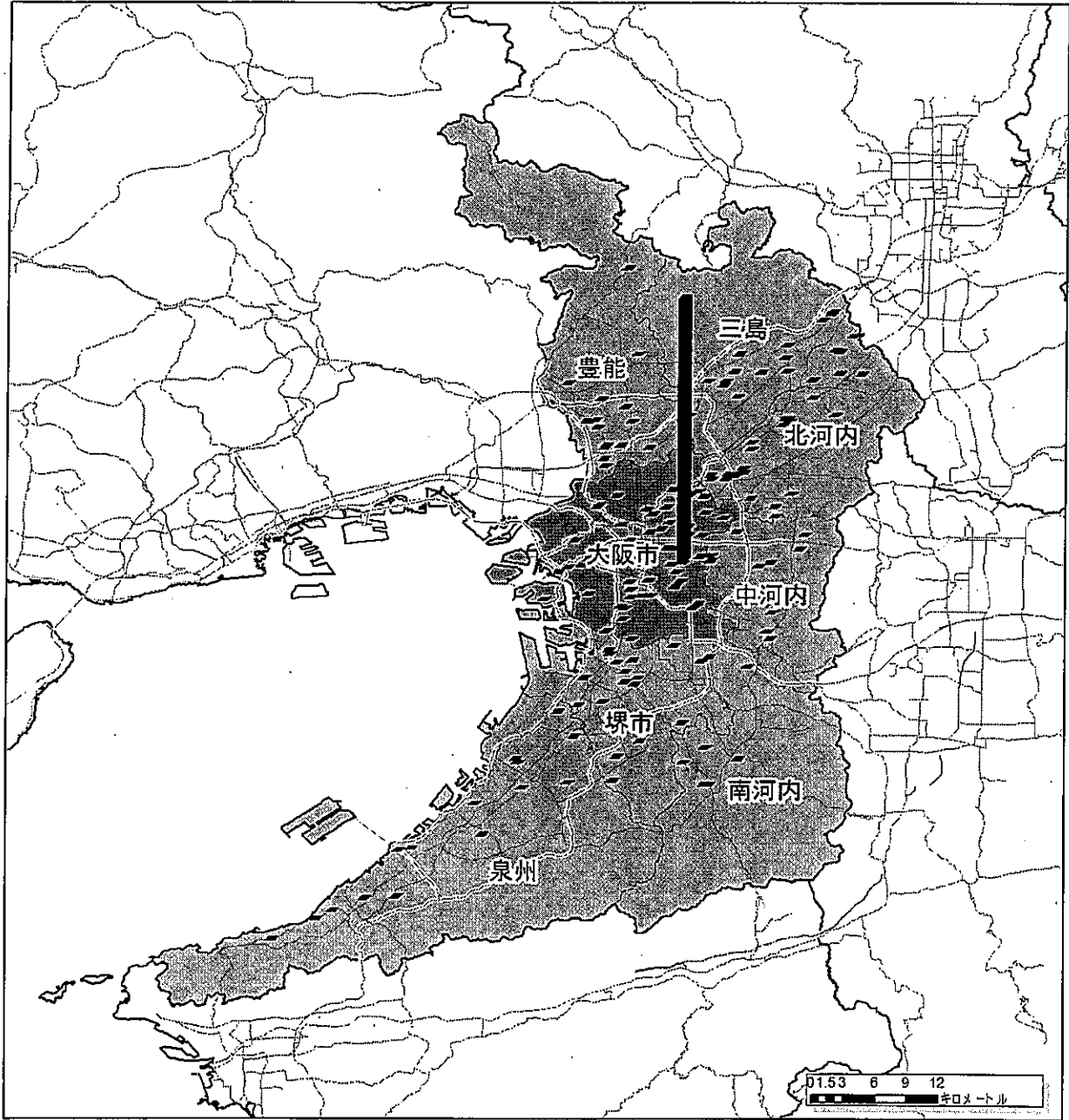
有床診療所における二次医療圏別の人口10万人当たり病床数の分布と医療機能別の病床割合(6年が経過した日における病床の機能の予定)

凡例

	15.121010 - 17.805359	少ない
	17.805360 - 22.189129	中程度
	22.189130 - 29.984967	多い

	休養等病床割合
	慢性期病床割合
	回復期病床割合
	急性期病床割合
	高度急性期病床割合

有床診療所における二次医療圏別の人口10万人当たり高度急性期病床数の分布と医療機関ごとの医療機能別の高度急性期病床数(6年後)



大阪府

都道府県

緊急輸送道路

高速道路

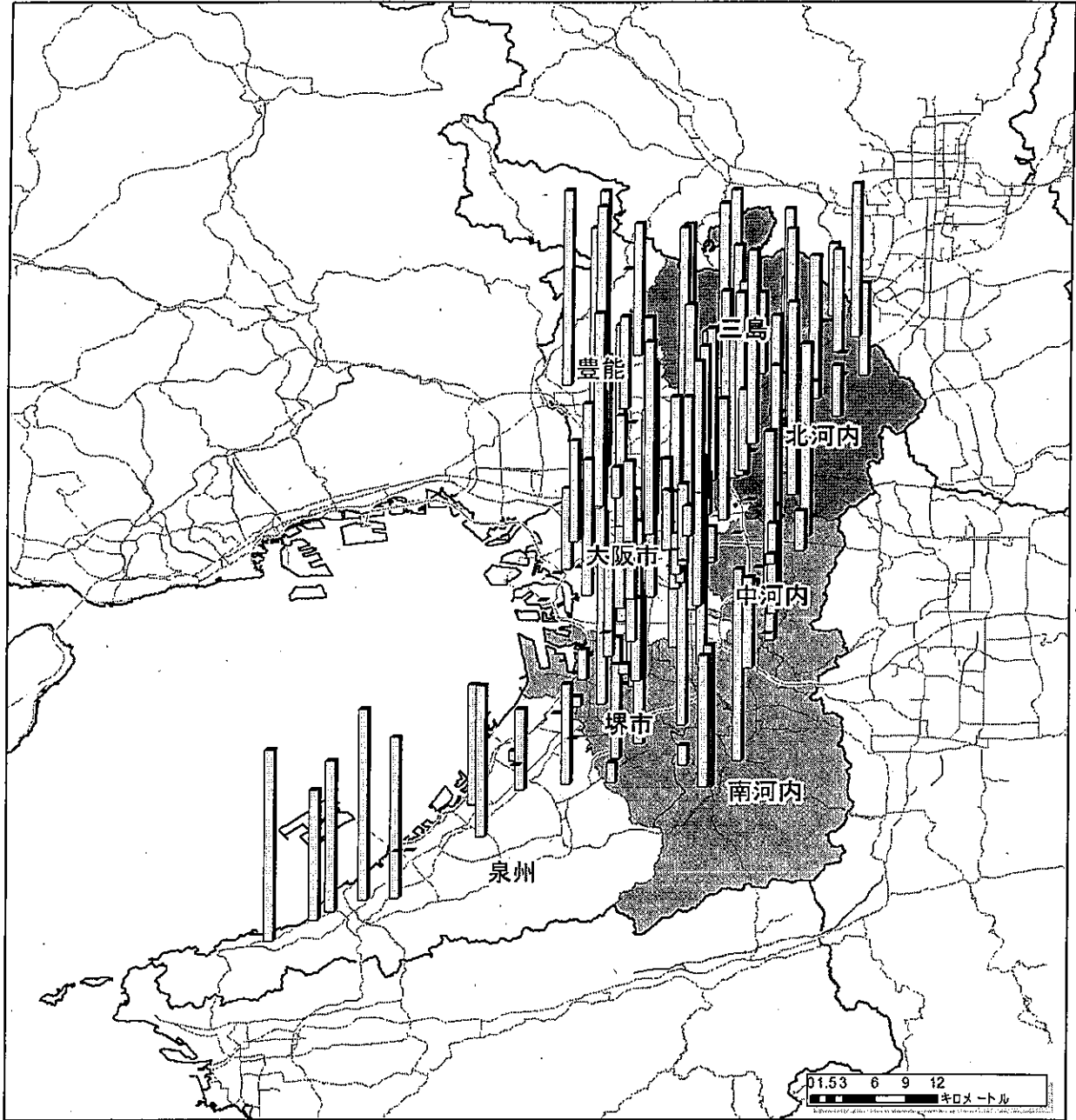
有床診療所における二次医療圏別の人口10万人当たり高度急性期病床数の分布と
医療機関ごとの医療機能別の高度急性期病床数(6年が経過した日における病床の機能の予定)

凡例

	0.000000	少ない
	0.000001 - 0.557260	多い

高度急性期病床数
(有床診療所)

有床診療所における二次医療圏別の人口10万人当たり急性期病床数の分布と医療機関ごとの医療機能別の急性期病床数(6年後)



大阪府

—— 都道府県 - - - - 緊急輸送道路 = = = = 高速道路

有床診療所における二次医療圏別の人口10万人当たり急性期病床数の分布と医療機関ごとの医療機能別の急性期病床数(6年が経過した日における病床の機能の予定)

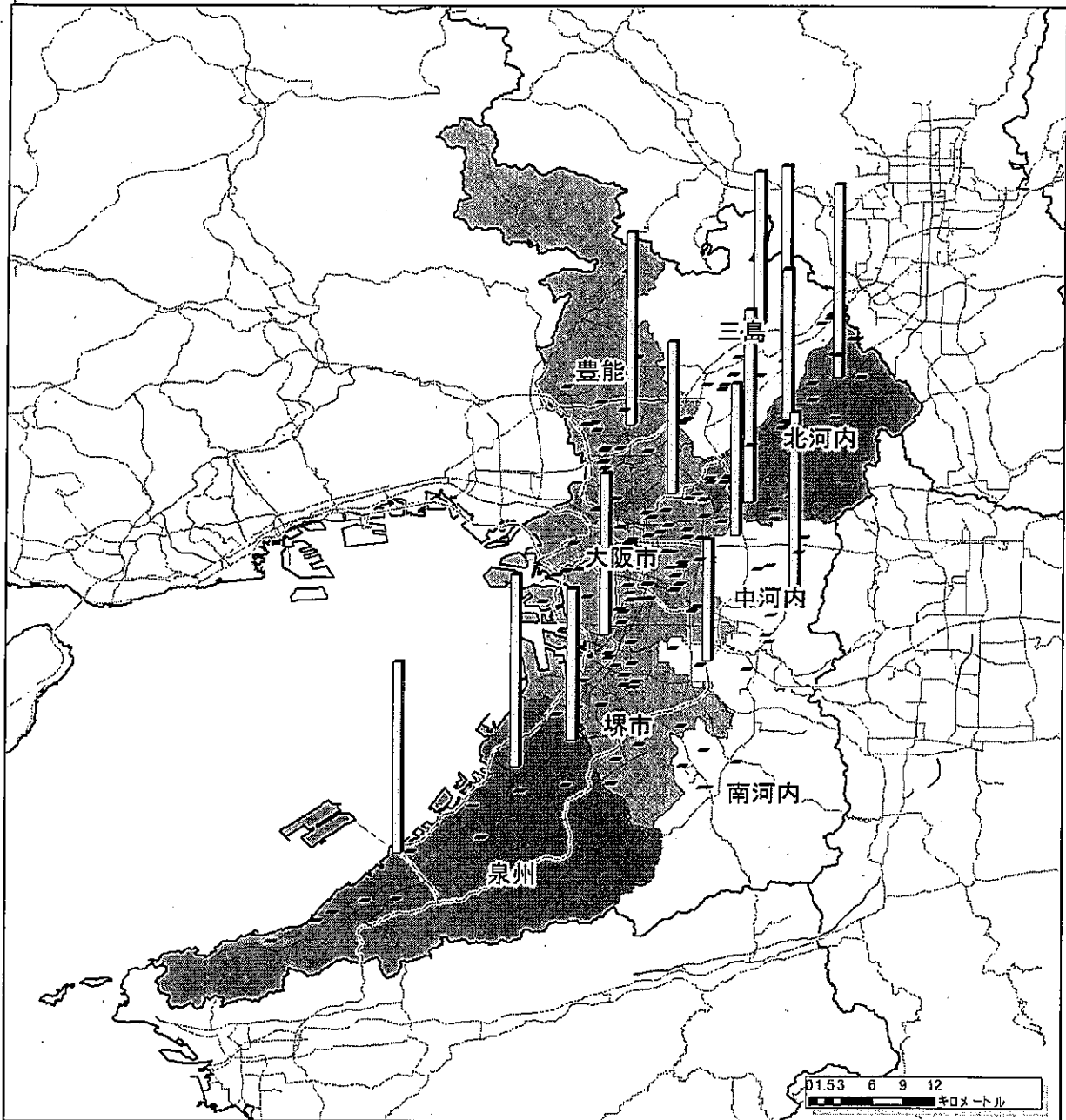
凡例

	8.783977 - 14.026000	少ない
	14.026001 - 14.637361	中程度
	14.637362 - 21.016249	多い



急性期病床数
(有床診療所)

有床診療所における二次医療圏別の人口10万人当たり回復期病床数の分布と医療機関ごとの医療機能別の回復期病床数(6年後)



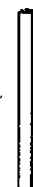
大阪府

—— 都道府県 —— 緊急輸送道路 —— 高速道路

有床診療所における二次医療圏別の人口10万人当たり回復期病床数の分布と
医療機関ごとの医療機能別の回復期病床数(6年が経過した日における病床の機能の予定)

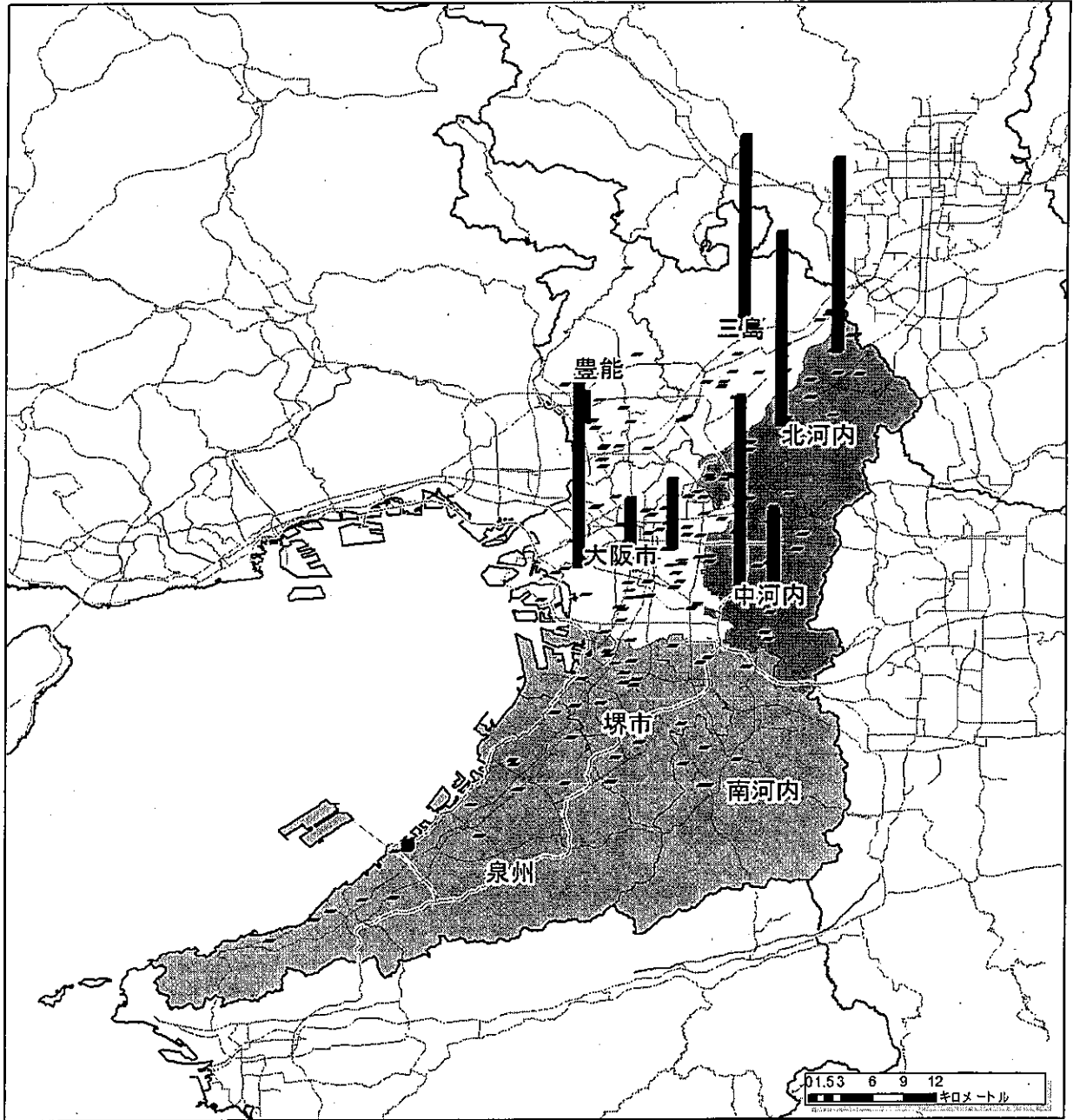
凡例

	0.000000 - 1.834545	少ない
	1.834546 - 4.417428	中程度
	4.417429 - 5.850865	多い



回復期病床数
(有床診療所)

有床診療所における二次医療圏別の人口10万人当たり慢性期病床数の分布と医療機関ごとの医療機能別の慢性期病床数(6年後)



大阪府

—— 都道府県 - - - - 緊急輸送道路 ——— 高速道路

有床診療所における二次医療圏別の人口10万人当たり慢性期病床数の分布と
医療機関ごとの医療機能別の慢性期病床数(6年が経過した日における病床の機能の予定)

凡例

	0.000000 - 0.110394	少ない
	0.110395 - 2.543368	中程度
	2.543369 - 3.323667	多い



慢性期病床数
(有床診療所)