

<b>7</b>	<b>植物のなかま</b>	年 組 番	技 能 /0 問
		名前	知識・理解 /13 問

1 図のA, Bは葉のようす, C, Dは茎の断面のようす, E, Fは根のようすを模式的に表したものです。次の問いに答えなさい。

問(1) 被子植物のうち図のA, Bのような葉をもつ植物を, それぞれ何類といえますか。

A ( ) 類 B ( ) 類

問(2) 図のAのような葉をもつ植物では, 茎の断面と根のようすはどうなっていますか。図のC~Fからそれぞれ選び, 記号で答えなさい。

茎の断面 ( ) 根 ( )

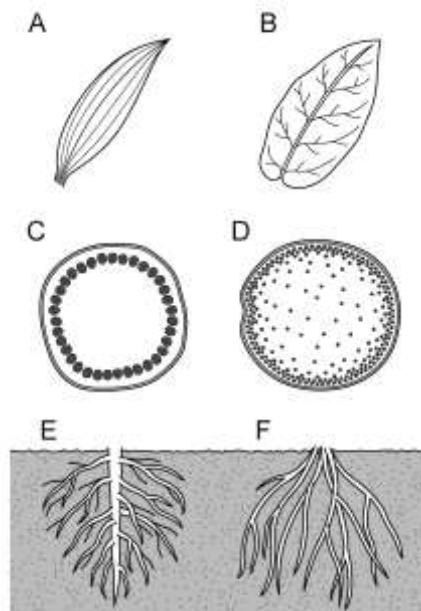
問(3) 図のBのような葉をもつ植物は, 花卉のようすで2種類に分けることができます。どのような特徴で分けられるのでしょうか。次のア~ウから1つ選び, 記号で答えなさい。

ア 偶数枚かどうか イ つながっているかどうか

ウ すべて形が同じかどうか ( )

問(4) (3)の基準で分けた植物の2つのなかまを, それぞれ何類といえますか。

( ) 類 ( ) 類



2 シダ植物とコケ植物について, 次の問いに答えなさい。

(1) 図1はシダ植物のなかまのつくりです。

問 ① 葉の裏側にあるaを何といいますか。

( )

問 ② シダ植物のなかまのふやし方はどれですか。次のア~エから1つ選び, 記号で答えなさい。

ア めしべとおしべがある花が咲き, 受粉することで胚珠から種子ができる。

イ 雄花と雌花が咲き, 受粉することで胚珠から種子ができる。

ウ 雌花だけが咲き, 受粉しないが胚珠から種子ができる。

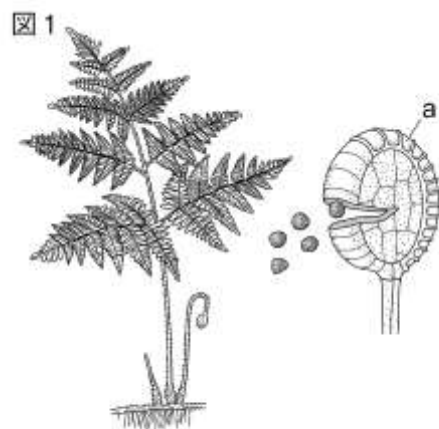
エ 花が咲かず胞子ができ, 胞子によってふえる。

( )

問 ③ シダ植物のなかまであるイヌワラビのなかまはどれですか。次のア~エから1つ選び, 記号で答えなさい。

ア ソテツ イ スギナ(つくし) ウ ツツジ エ ナズナ

( )



(2) 図2はコケ植物のなかまであるゼニゴケの2種類の株です。

問 ① ゼニゴケは, 何をつくってなかまをふやしますか。

( )

問 ② ①ができるのは, 図2のA, Bどちらの株ですか。

( )

問 ③ ②の株を何といいますか。

( )