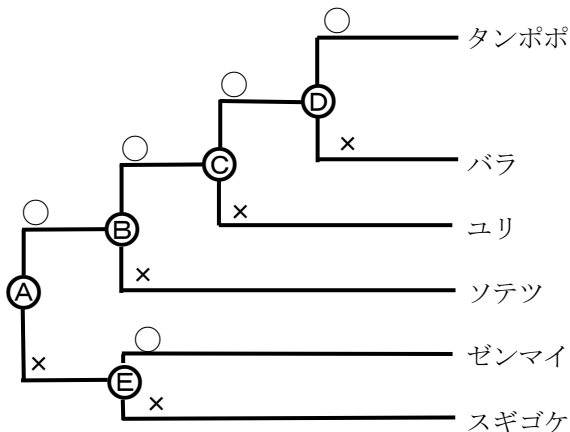


7	植物のなかま	年 組 番	思考・表現 /1問
		名前	技能 /0問
			知識・理解 /4問

1 図は、A～Eの基準をもとに植物を6種類のなかまに分けたものです。次の問いに答えなさい。

問(1) 図のBには、どのような基準があてはまりますか。簡潔に書きなさい。



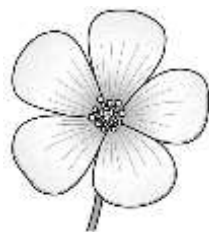
問(2) 図のCにあてはまる基準は複数あります。これらのうち、根、茎の維管束の○で示される特徴をそれぞれ図示しなさい。

問(3) 校庭の草むしりをしていると、根がなかなか抜けず途中で太い根が切れてしまう植物と、土のかたまりとともに抜ける植物があります。土のかたまりとともに抜ける植物は、どのような形状の根でできていると考えられますか。簡潔に説明しなさい。

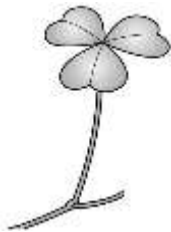
1

(1)	
(2)	<p>根</p> <p>茎の維管束</p>
(3)	

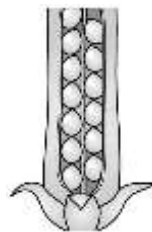
2 カタバミという植物について観察を行ったところ、図のような特徴がありました。これらの特徴からカタバミを「～植物の～葉類の～花類」のように分類しなさい。



花弁はつながっていない



葉は網状脈 (葉脈は網目状)



胚珠が子房の中にある

2