

<b>6</b>	<b>生物の観察、 植物の体のつくりと働き</b>	年 組 番	技 能 /3問
		名前	知識・理解 /11問

**1 生物の観察について、次の問いに答えなさい。**

問(1) 図はステージ上下式の顕微鏡です。A, Bをそれぞれ何とといいますか。

A ( ) B ( )

問(2) ステージの高さを変えずに、対物レンズを10倍から40倍にすると、対物レンズの先端とプレパラートとの距離はどうなりますか。次のア～ウから1つ選び、記号で答えなさい。

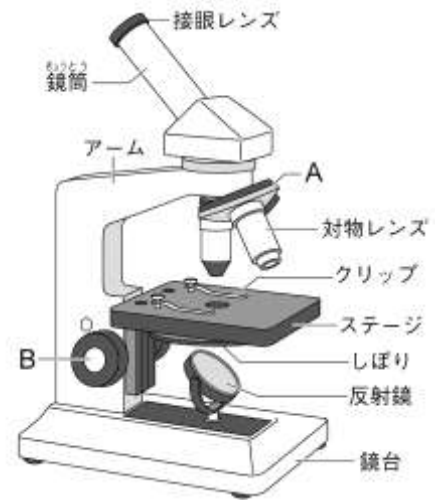
ア 遠くなる イ 近くなる ウ 変わらない ( )

問(3) (2)のとき、視野の明るさはどうなりますか。次のア～ウから1つ選び、記号で答えなさい。

ア 明るくなる イ 暗くなる ウ 変わらない ( )

問(4) 水で封じたプレパラートをつくったところ、気泡が入ってしまいました。気泡が入らないようにするための工夫として正しいものを次のア～ウから1つ選び、記号で答えなさい。

- ア カバーガラスを水平に真上からかぶせる。
  - イ カバーガラスを横に立て、そこから一気にたおすようにかぶせる。
  - ウ カバーガラスをはしからゆっくりとかぶせる。
- ( )

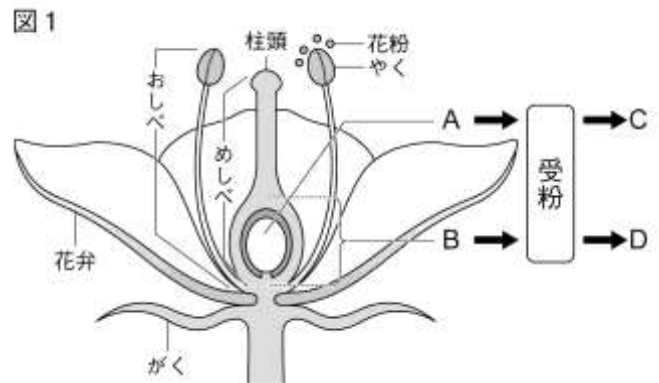


**2 図1は花のつくりを、図2は植物の葉で行われるはたらきを表したものです。次の問いに答えなさい。**

問(1) 図1のA～Dにあてはまる語を、正しく組み合わせたものはどれですか。次のア～エから1つ選び、記号で答えなさい。

- ア A:子房, B:胚珠, C:種子, D:果実
- イ A:子房, B:胚珠, C:果実, D:種子
- ウ A:胚珠, B:子房, C:種子, D:果実
- エ A:胚珠, B:子房, C:果実, D:種子

( )



問(2) 花が図1のようなつくりをした植物を、何植物とといいますか。

( ) 植物)

問(3) 図2のはたらきを何とといいますか。

( )

問(4) (3)を行っている図2の①の部分は何とといいますか。

( )

問(5) 気孔から出入りする図2の気体②, ③は、それぞれ何ですか。

② ( ) ③ ( )

問(6) 根から吸収された水を通る管を何とといいますか。

( )

問(7) 植物は光の有無にかかわらず呼吸をしています。このとき、気孔から出入りする気体は、それぞれ何ですか。

気孔から葉に入る気体 ( ) 葉の気孔から出る気体 ( )

