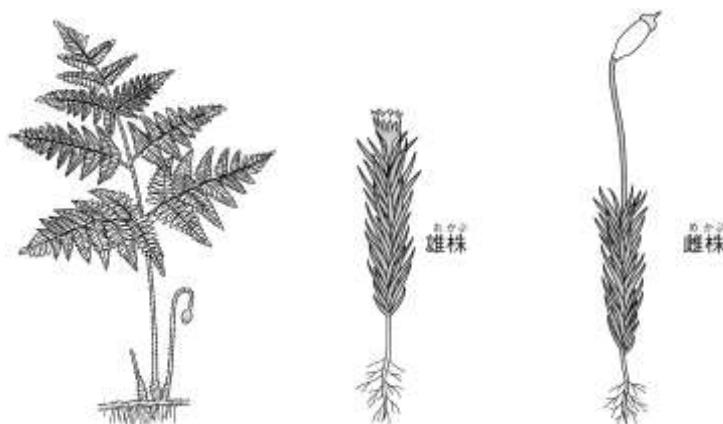


<b>7</b>	<b>植物のなかま</b>	年 組 番	技 能 /1問
		名前	知識・理解 /11問

1 図は、シダのなかまとコケのなかまの体のつくりを表したものです。次の問いに答えなさい。



問(1) シダのなかまで茎にあたる部分はどこでしょうか。図の中に○で印をつけなさい。

問(2) シダのなかまとコケのなかまでちがう特徴を2点書きなさい。

( )

( )

問(3) シダ植物とコケ植物で共通する特徴を2点書きなさい。

( )

( )

2 図は、植物をA～Dの特徴をもつもの(○)、もたないもの(×)でなかま分けしたものです。次の問いに答えなさい。

問(1) 図のA, B, D にあてはまる特徴を簡潔に書きなさい。

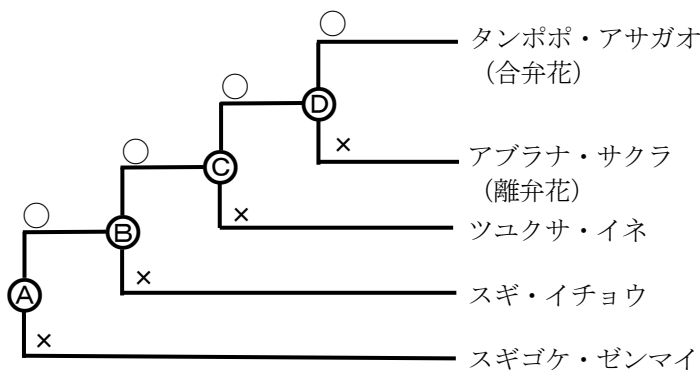
A ( )

B ( )

D ( )

問(2) Cは「子葉が2枚」という特徴でなかま分けしていますが、ほかの表現に置きかえることができます。置きかえることができる特徴を簡潔に書きなさい。

( )



問(3) ツユクサ・イネの葉のようすを模式的に図示しなさい。

問(4) スギゴケ・ゼンマイのグループをさらに2種類に分けるとすると、どのような特徴で分けられますか。簡潔に書きなさい。( )

問(5) (4)を加えると、スギゴケとゼンマイは、1種類が「○」、もう1種類が「×」に分類されます。「×」に分類される植物は何ですか。( )