

レ・ジェイド 千里青山台

(仮称) 吹田青山台3丁目計画



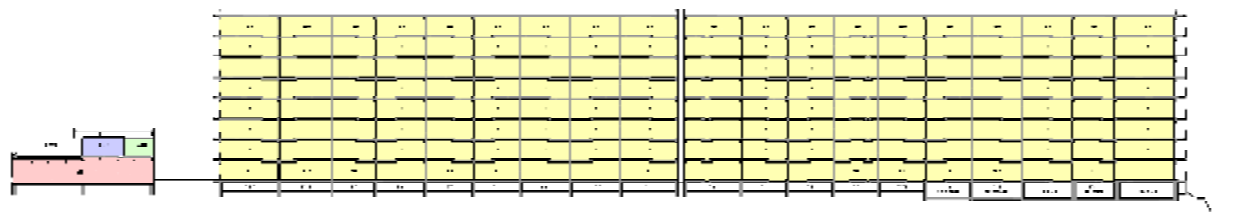
立地・周辺環境



本計画地の南側には千里緑地が広がり、全住戸から見渡すことができる。

また船場や小野原エリアに近接し生活において利便性が大変よく、周囲には大小様々な公園が点在しており子育て環境に適している。

施設概要



用 途：集合住宅152戸+店舗

敷地面積：7,965.03㎡

建築面積：2,577.92㎡

延べ面積：12,888.96㎡

構 造：鉄筋コンクリート造

階 数：地上8階／地下1階

デザインコンセプト

広大な緑の杜、千里緑地を見晴らすレジデンス

- 1 千里緑地との一体感
- 2 道路沿いの緑化
- 3 既存桜並木の保存



1 千里緑地との一体感

千里緑地と一体となる建築を目指し、自然界の美しい比率であるフィボナッチ数列をデザインに取り入れている。



2 道路沿いの緑化

周辺街並みとの調和を図り、道路沿いに植栽を施しケヤキ並木と併せて緑豊かな街並みを形成。



3 既存桜並木の保存

地域に愛されてきた既存の桜並木を保存、地域環境を継承している。
 また、住宅棟からスロープを渡った先に住民が利用できる集会場とプレイロットを設け、住民の交流の場および子供たちの遊べる空間とした。
 このプレイロットから、桜並木を眺めることができる。



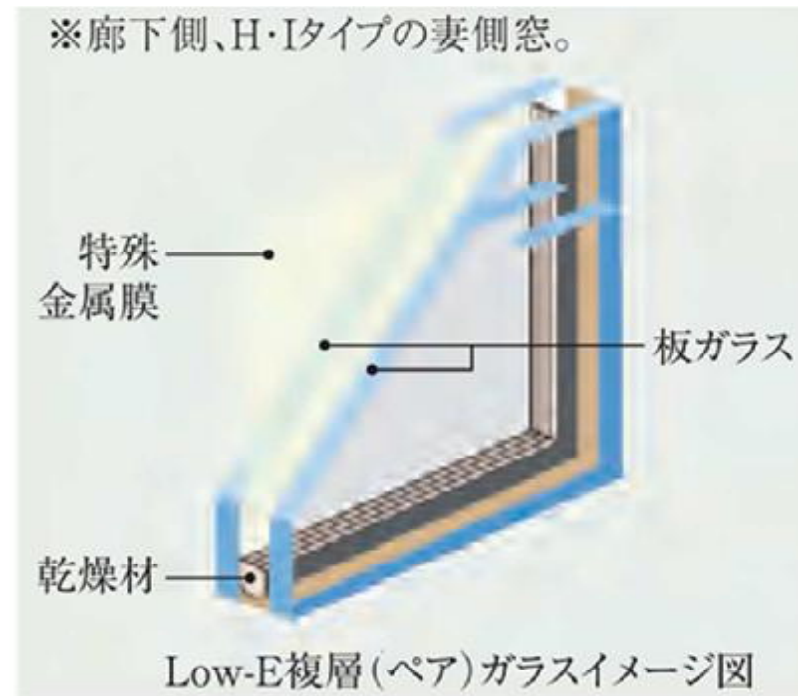
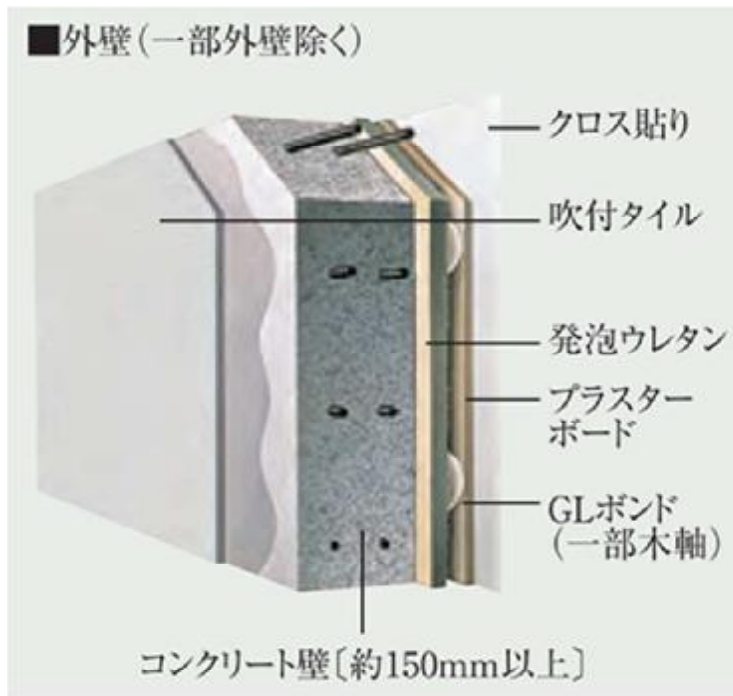
建設前の桜並木

環境配慮事項

- 1 断熱等性能等級4
- 2 LED照明の採用
- 3 住宅設備機能の省エネへの取り組み
- 4 IoT導入による省エネ配慮
- 5 ディスポーザーによる衛生面配慮
- 6 防災備蓄倉庫

1 断熱等性能等級 4

外壁コンクリート厚150mm以上を確保し、断熱性を高めた多重構造とすることで省エネ性に優れ、結露を抑制。
住戸開口部ガラスにはLow-E複層ガラスを採用し、冷暖房効率および節電に配慮。



2 LED照明の採用

専有部の主な照明にはLEDライトを採用し、玄関には人感センサー付き照明を設置することで、消費電力も少なく、省エネに貢献。また長寿命なため交換作業が軽減され省コストが見込まれる。



3 住宅設備機能の省エネへの取組み

浴室はお湯が冷めにくい高断熱浴槽とすることで、保温構造により光熱費を節約できる。節湯型シャワー水栓および節水トイレを採用し資源の有効活用を図っている。



4 IoT導入による省エネ配慮

全住戸設置の無線LANおよび入居者のスマートフォンを用いて、照明・TV・エアコン等の遠隔操作ができるIoTを標準装備している。消し忘れの解消とエネルギー使用量の見える化で省エネルギーにつなげている。



5 ディスポーザーによる衛生面配慮

生ゴミを粉碎しバイオの力で分解処理して下水道に流すシステムで、室内やゴミ収集所においていやな汚れや臭い、衛生害虫の発生を予防することができる。



完成写真



外觀北東面



外觀北東面（現在）



外觀北西面



外觀北西面（現在）



外觀北面



階段



外觀南面



エントランスホール



集会室



リビングダイニング



アプローチ



アプローチ（現在）

