



おおさか環境にやさしい建築賞

守口市立さくら小学校

A photograph of a school courtyard. On the left, a large, mature tree with thick, gnarled branches and lush green leaves stands prominently. In the background, a modern school building with a mix of yellow and grey facades and dark grey metal cladding is visible. The building has large windows and a prominent dark grey section. In the foreground, a group of school children in white uniforms are gathered on a wooden platform with a ramp. A teacher is standing near a podium, addressing the group. The sky is blue with a few white clouds. The text "学校全体を”木に包まれた”学びの場に" is overlaid in the center of the image.

学校全体を”木に包まれた”学びの場に



周辺の戸建て住宅群に溶け込む
2階建ての校舎



普通教室ごとに建物を分割し、
周辺への圧迫感の低減



くすのきをはじめとする自然との共生

木に包まれ、快適な室内環境

地域に貢献し、地域とともに学び、育つ学校



クスノキの大木を保存し、
取り囲む校舎配置



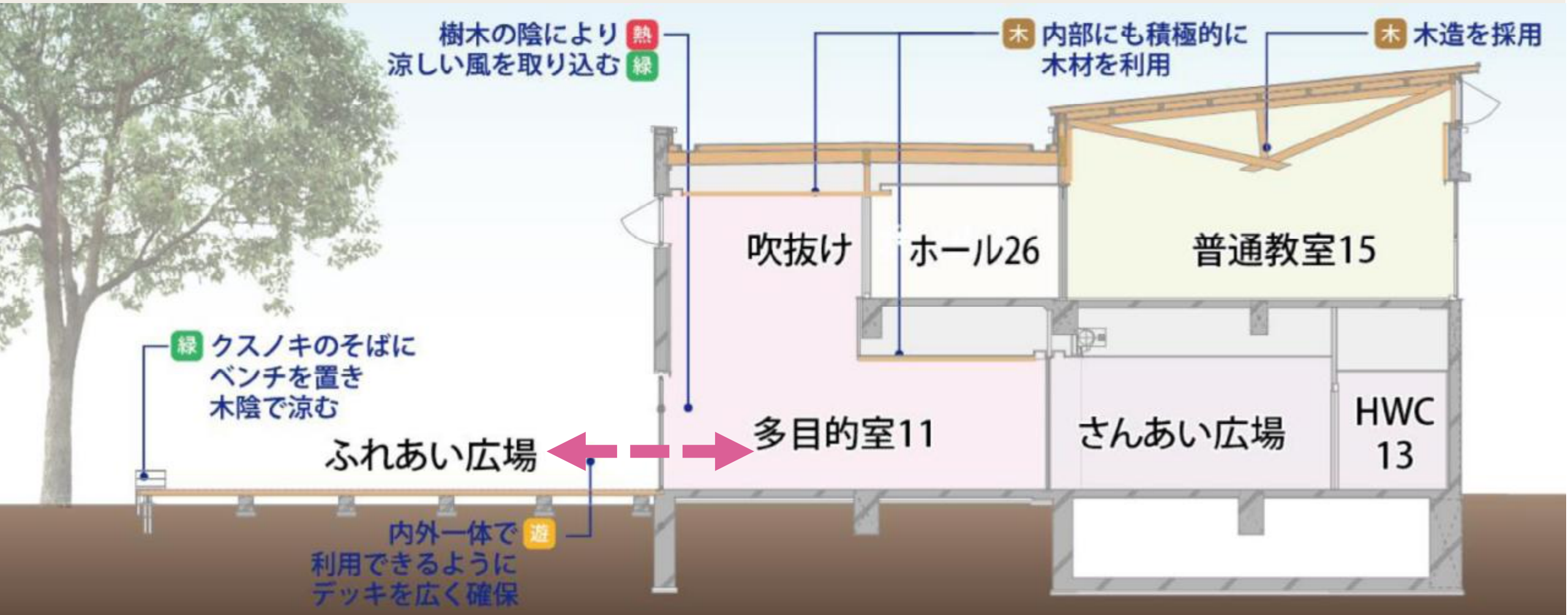
屋外舞台



クスノキを身近に生活を送る



高低差を活かした活動の場





内外一体で利用できる多目的室（ランチルーム）

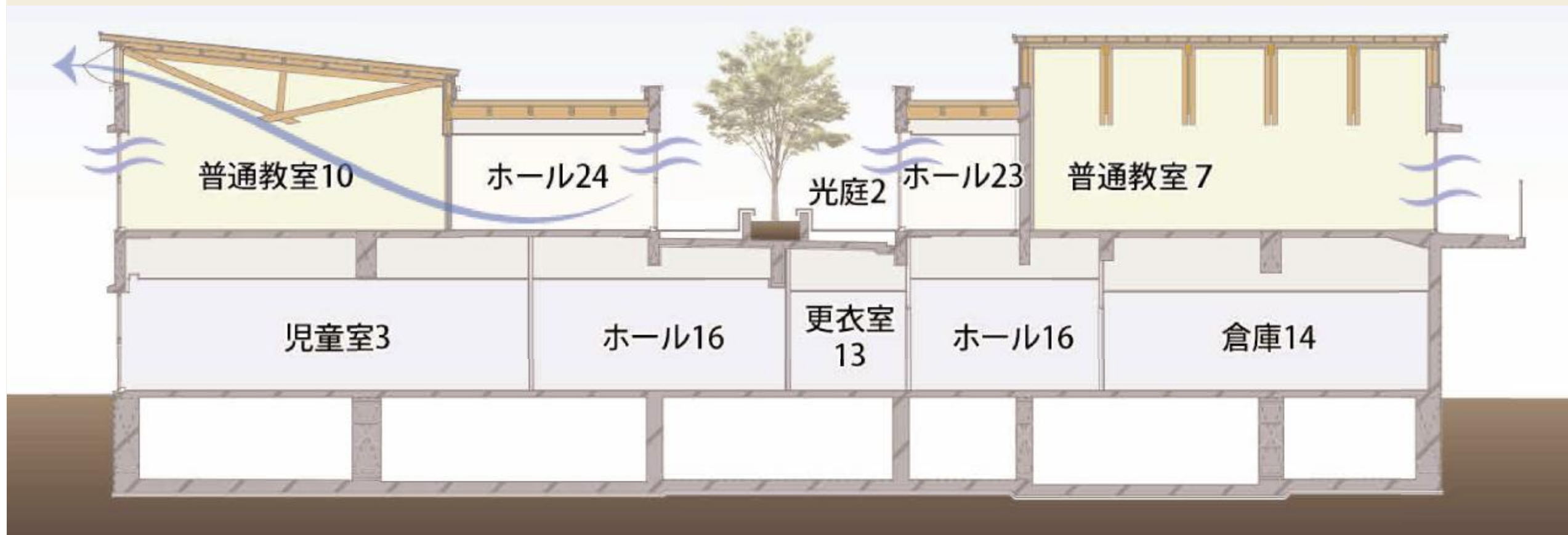


どこからでも見えるくすのき



外の教室

自然換気を促す計画



2階の中庭

自然換気を促す計画



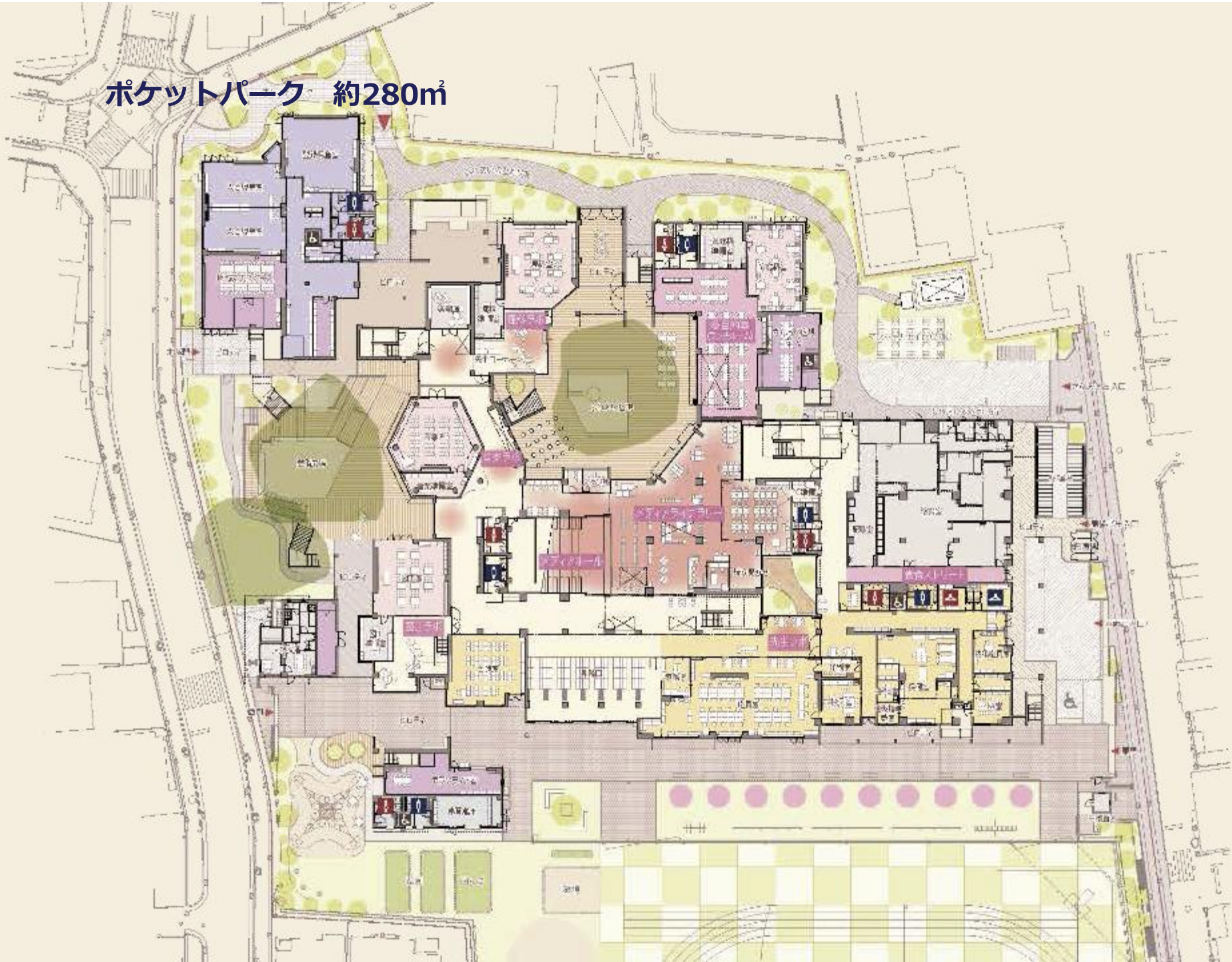
2階の中庭

内外問わず学びの場



2階の観察デッキ

ポケットパーク 約280m²



1階

地域とのつながり



ポケットパーク



くすのきをはじめとする自然との共生

木に包まれ、快適な室内環境

地域に貢献し、地域とともに学び、育つ学校



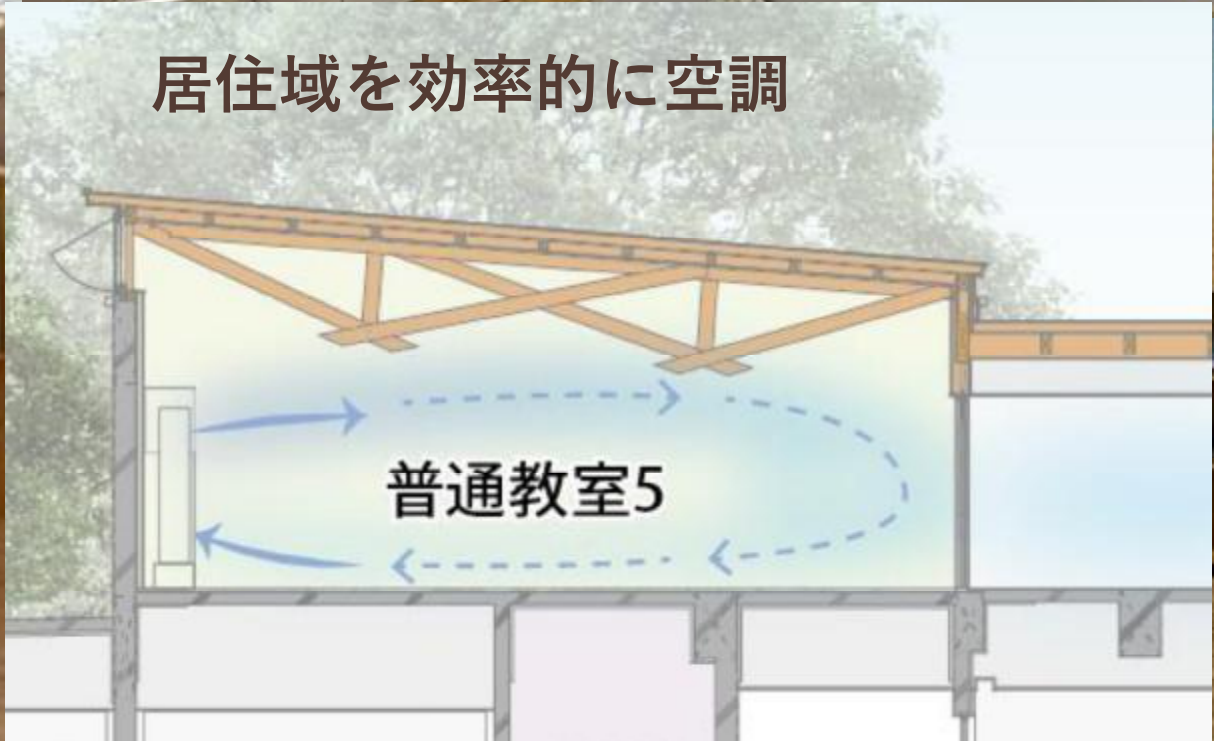


快適な学習空間を実現

低学年教室(10m×10m)



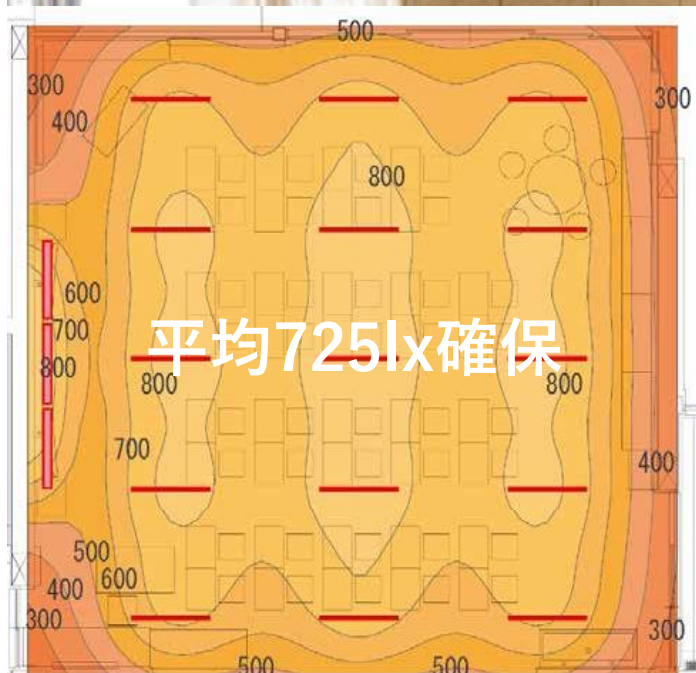
居住域を効率的に空調

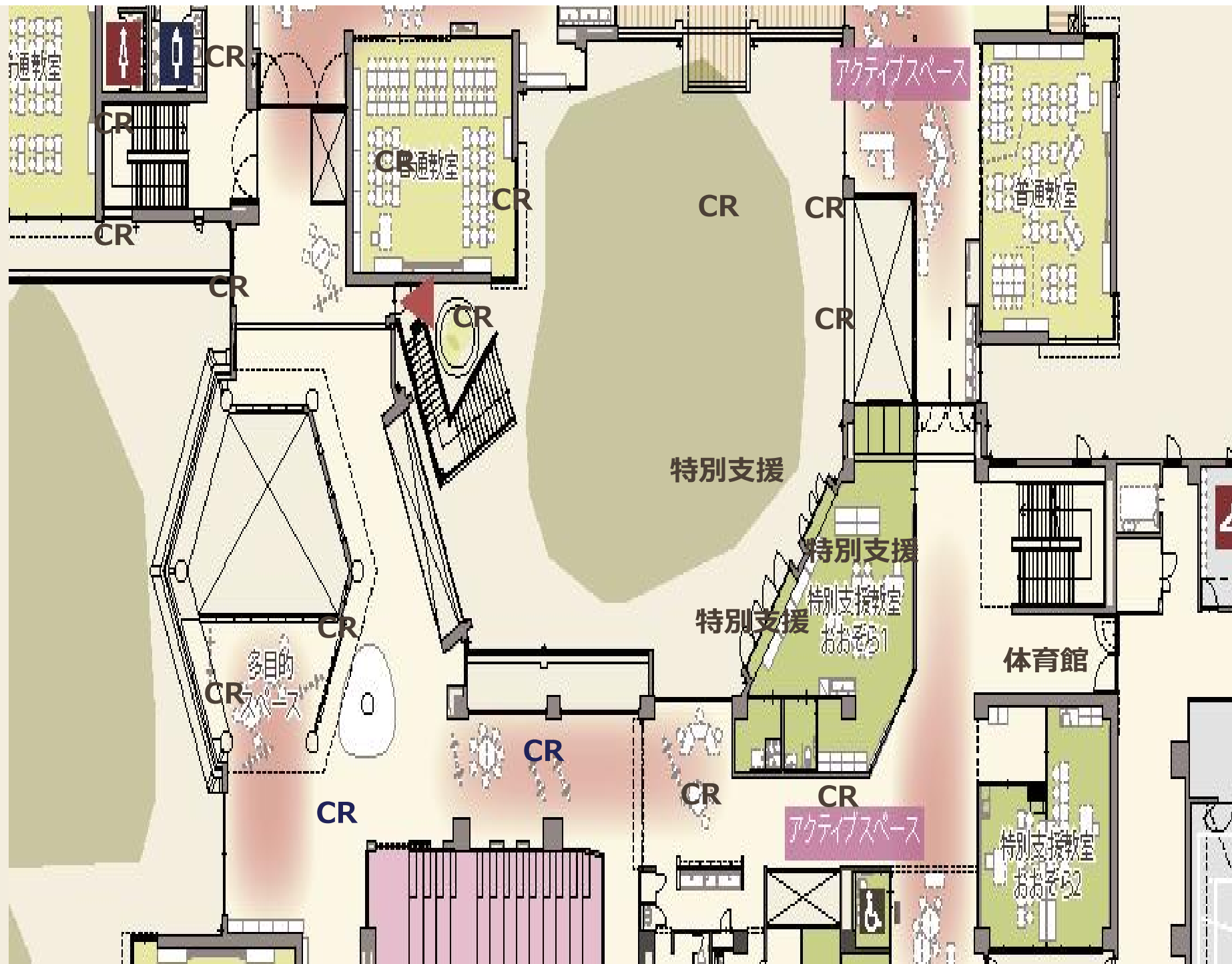


高学年教室(8m × 10m)



2600

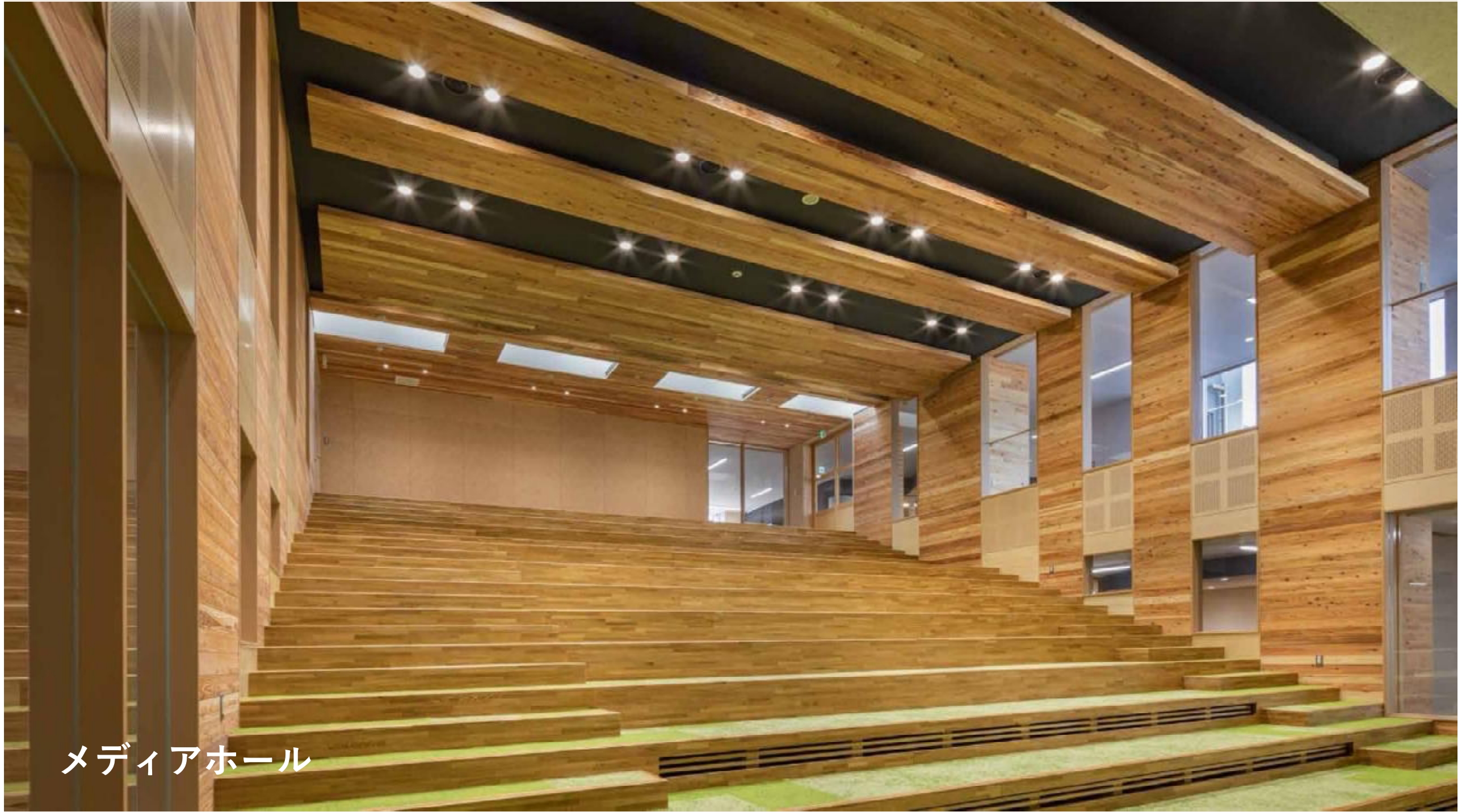




2階



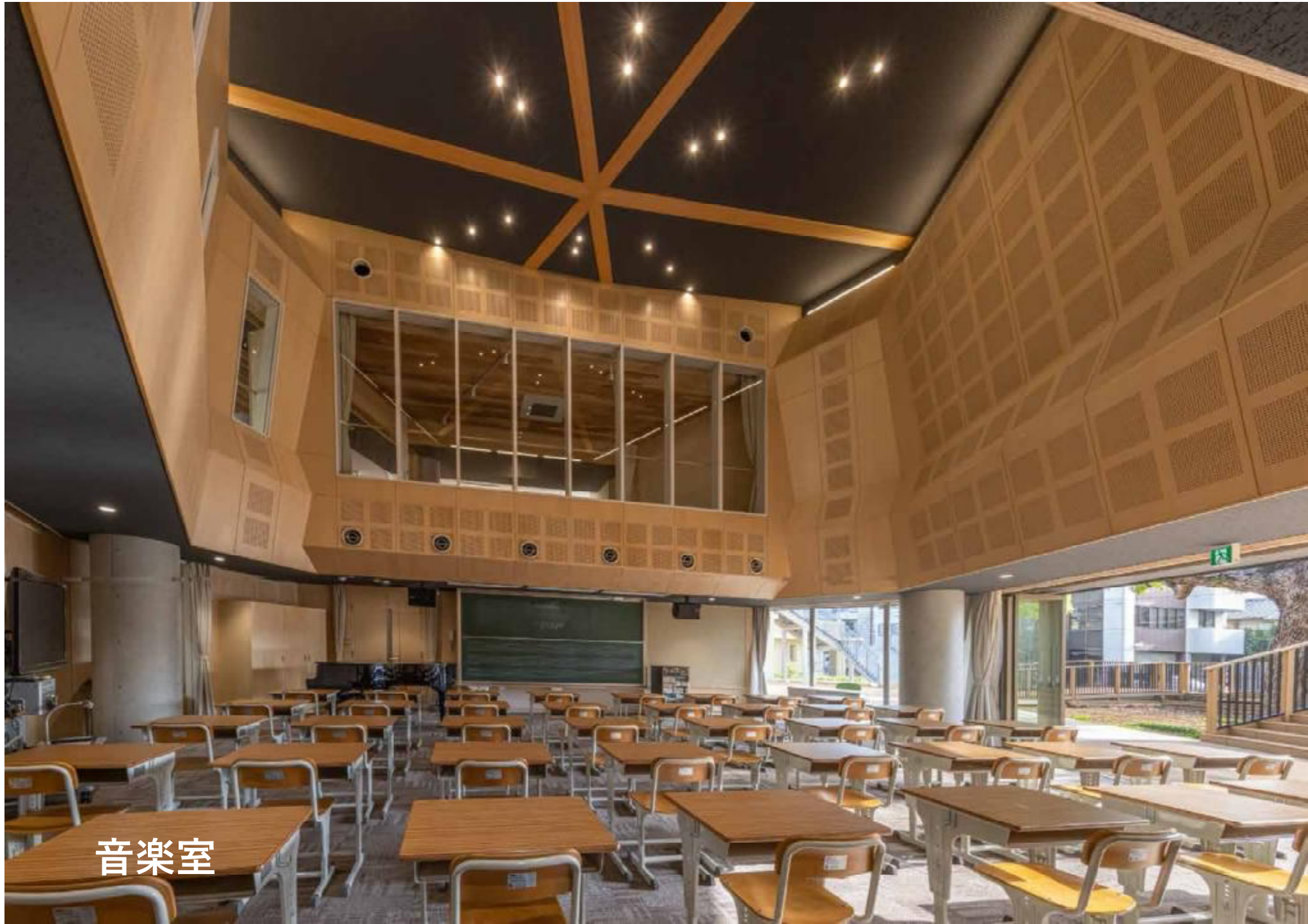
学びの場となる共用部



メディアホール



メディアホール



音樂室

端材をサインに活用

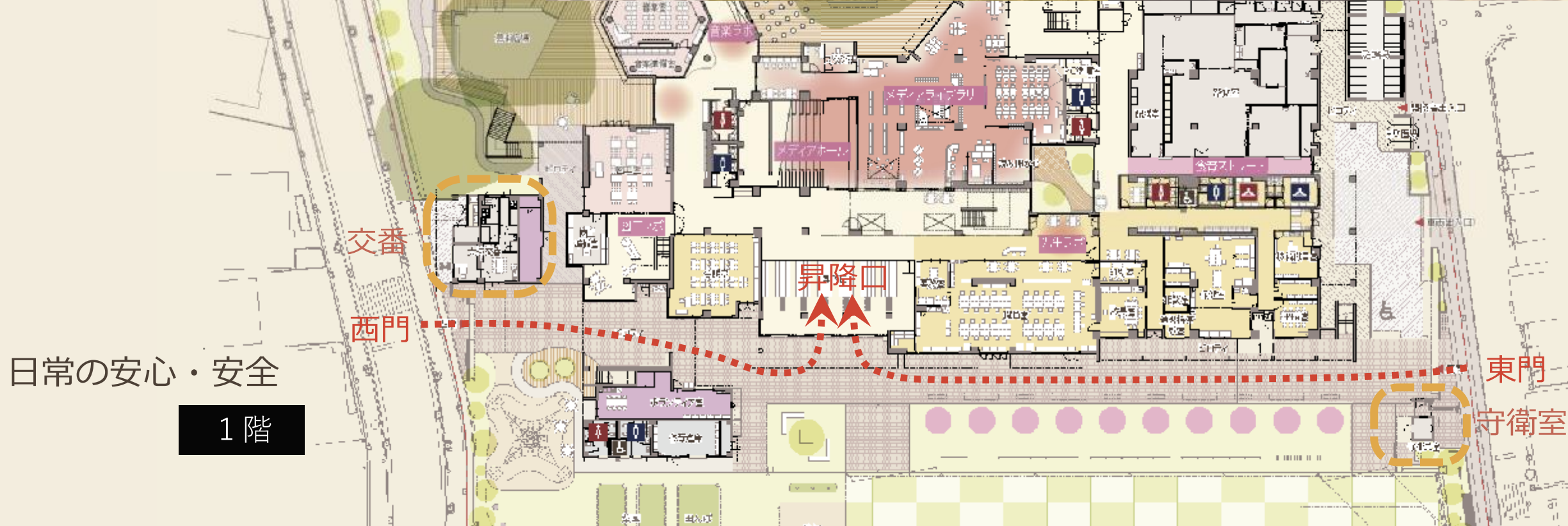




くすのきをはじめとする自然との共生

木に包まれ、快適な室内環境

地域に貢献し、地域とともに学び、育つ学校



体育館

体育館にも無線LANを完備
地域の災害避難所にもなる体育館は水害を考慮して2階へ配置

災害時の安心・安全



マンホールトイレ



くすのきをはじめとする自然との共生

木に包まれ、快適な室内環境

地域に貢献し、地域とともに学び、育つ学校

A photograph of a school courtyard. On the left, a large, mature tree with thick, gnarled branches and lush green leaves stands prominently. In the center and right, a modern school building with a dark grey, vertically-slatted facade and large glass windows is visible. A group of students in white shirts and dark skirts are gathered on a wooden platform with stairs in the courtyard. A person is standing near a podium in the foreground. The sky is blue with a few white clouds. The text "ご清聴ありがとうございました" is overlaid in the center of the image.

ご清聴ありがとうございました