



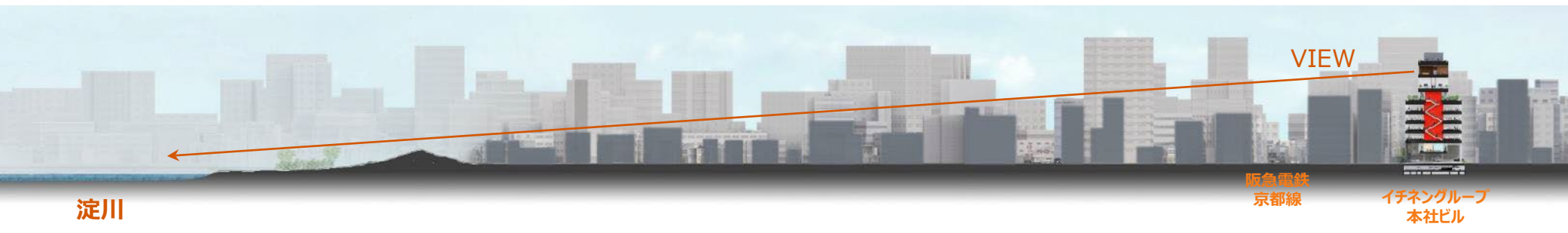
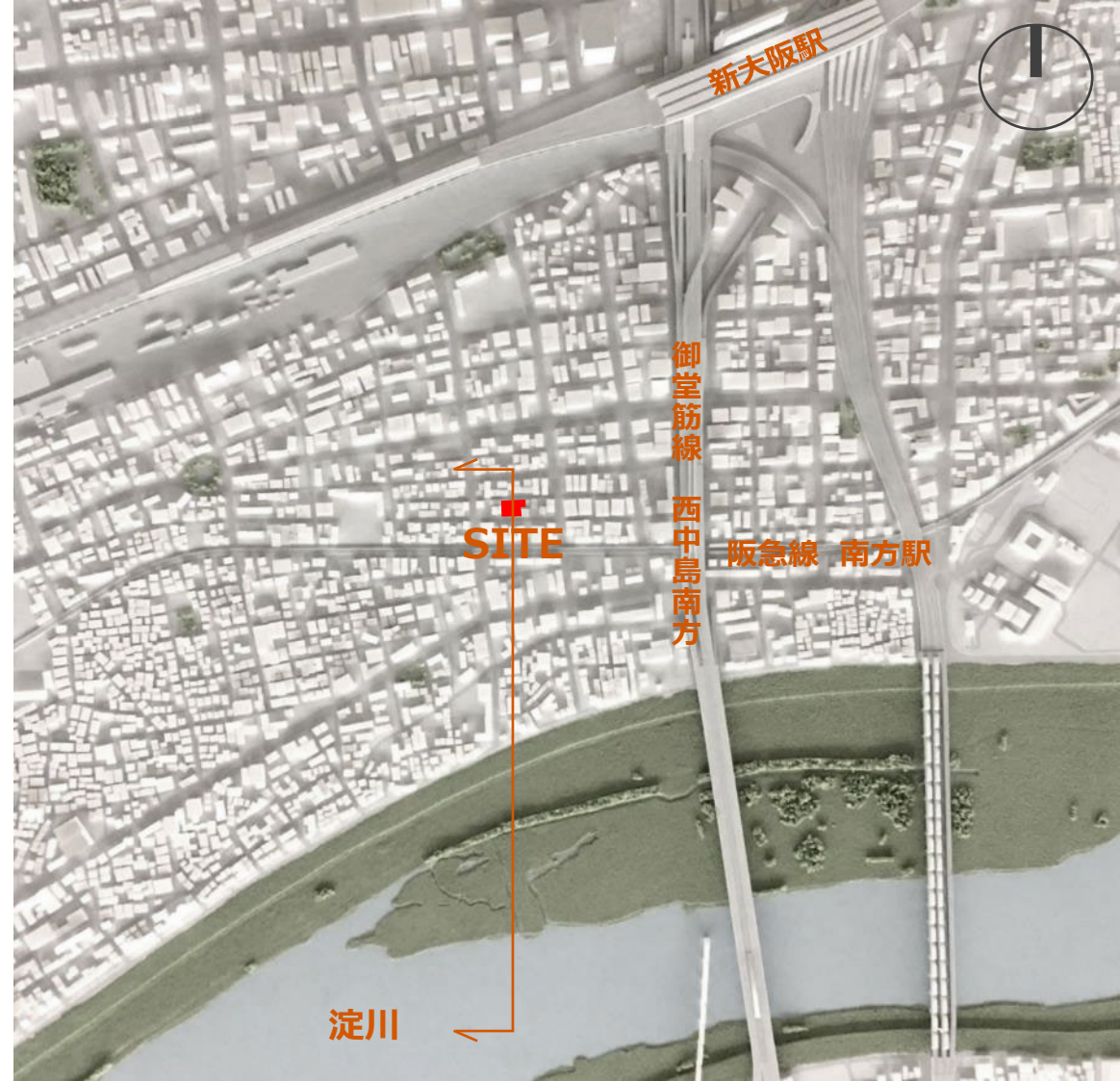
イチネングループ本社ビル

敷地

狭小な幅員の街路

中小規模の敷地に高密度な都市景観

緑地や空地はほとんどなし



敷地



用途地域：商業地域、建ぺい率：80%、容積率：400%

敷地面積：1,375.39㎡

課題とコンセプト

課題

**企業・事業領域の拡大に伴う床面積不足、
グループ会社全体における連携・コミュニケーション不足**

街の課題

周縁都市部の密集市街地における、活力不足

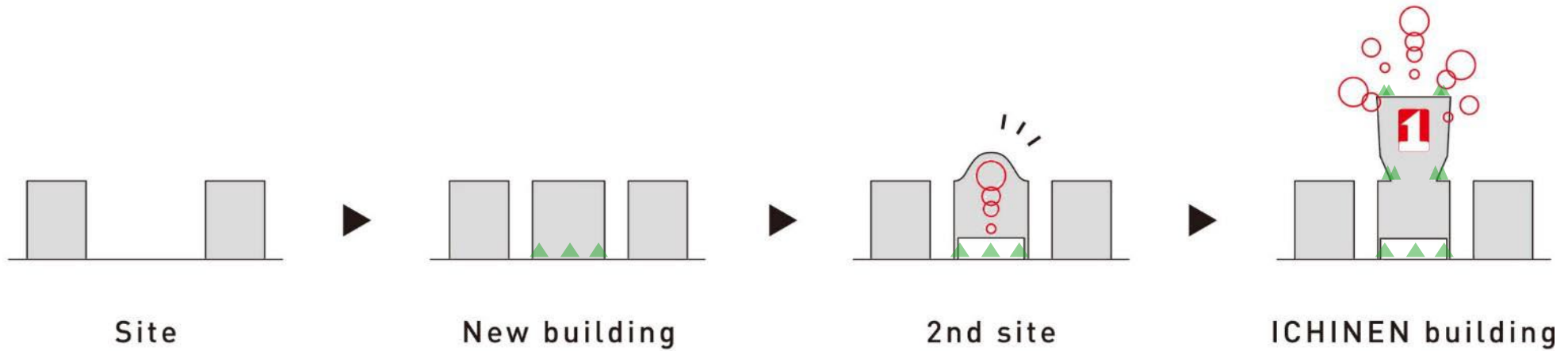


コンセプト

SYNERGY OFFICE
シナジー オフィス

事業と街における 連携力・シナジー効果の創出に貢献する

Synergy Office を実現する新たな「かたち」



「緑」と「コミュニケーションスペース」を立体的に内包する、
多様な執務空間を持つ、新たな「かたち」

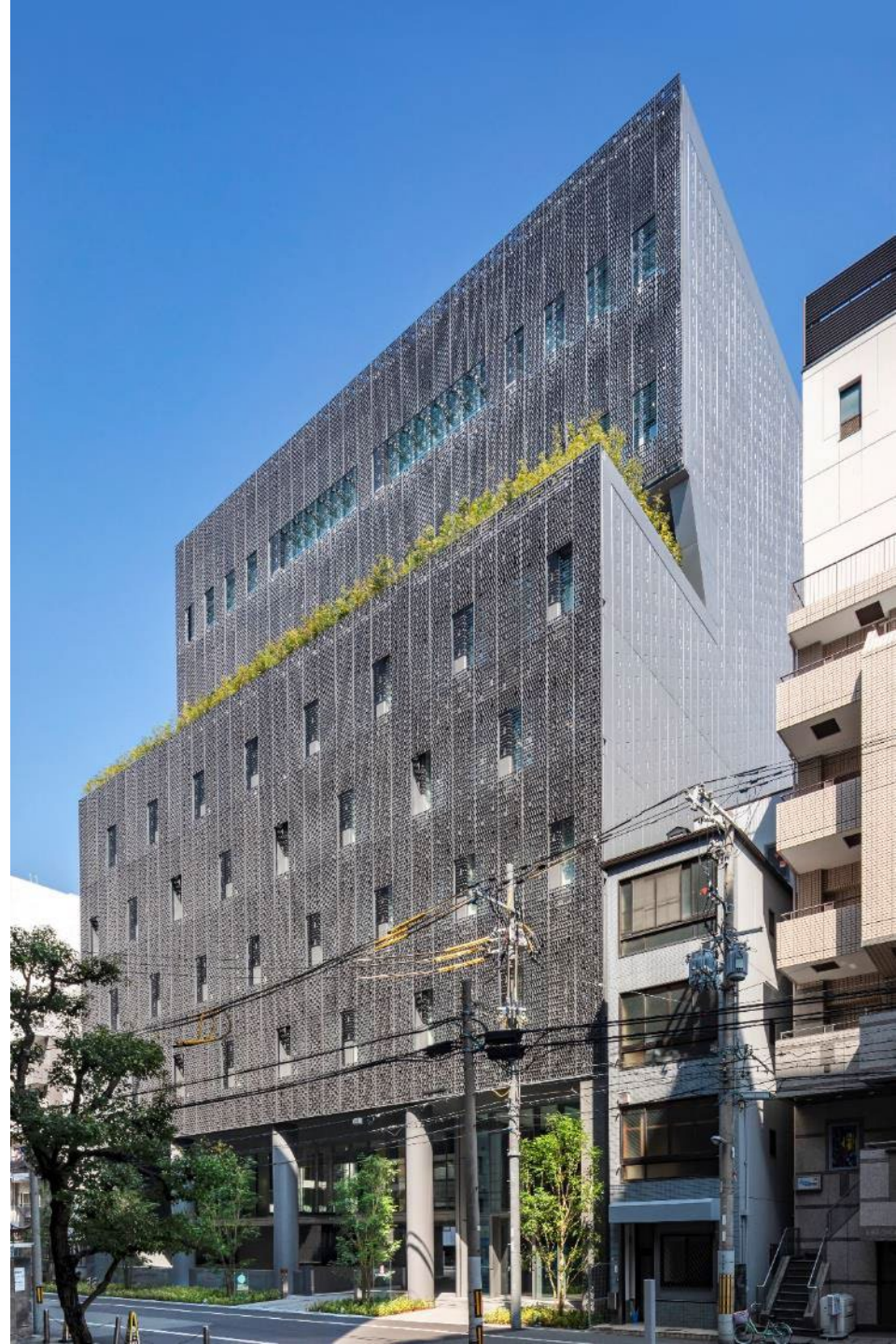
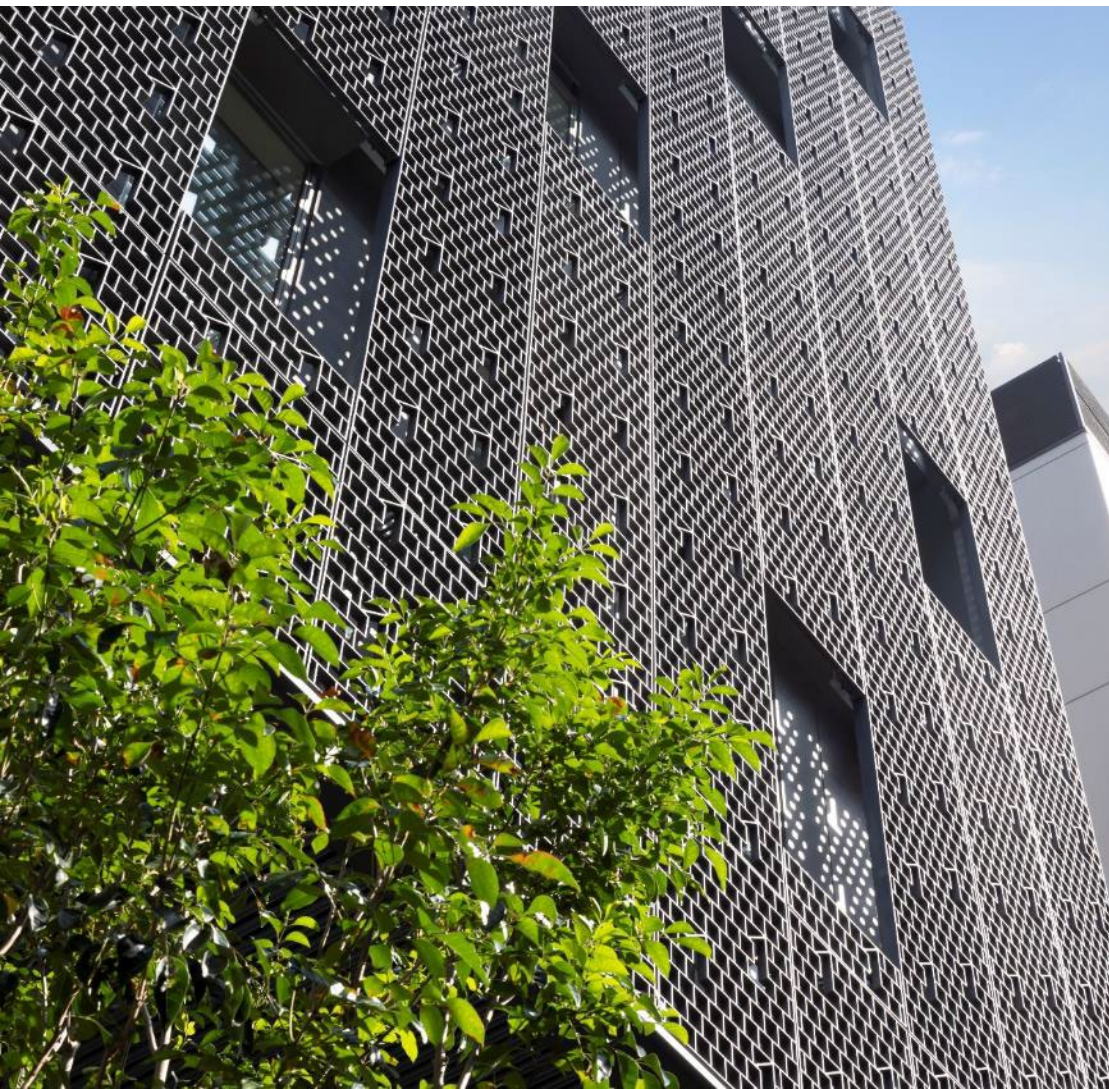
断面ダイアグラム

Synergy Office を実現する新たな「かたち」



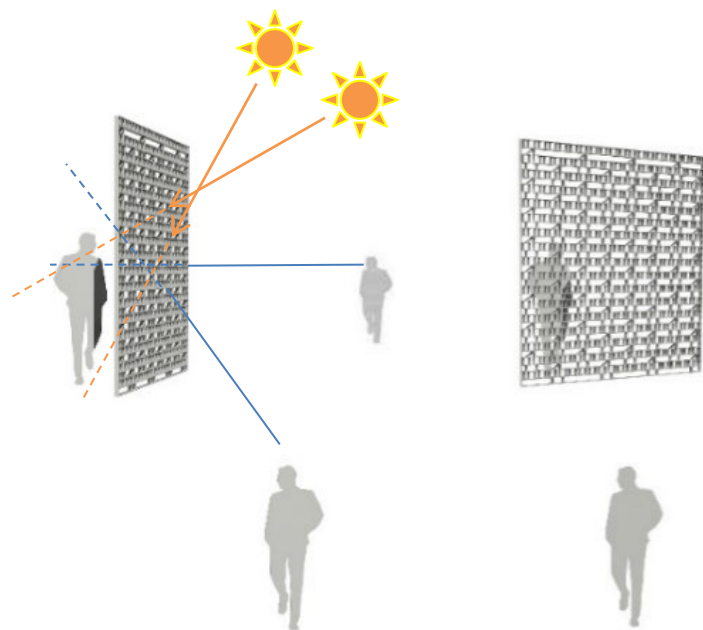
外装

「1」を組み込んだ
南北面のアルミキャストスクリーン



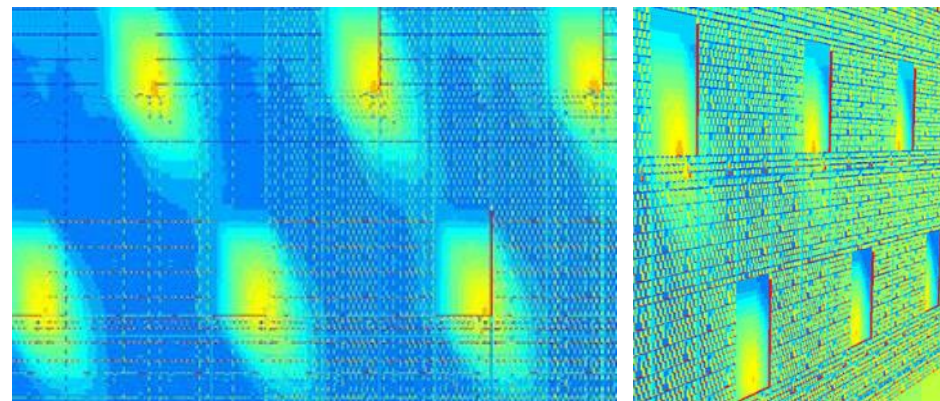
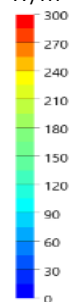
外装

日射と視線を制御するアルミキャストスクリーン



日射と視線をコントロール

表面日射量
W/m²

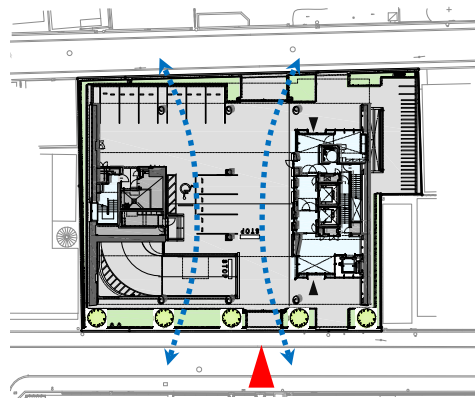


南壁面温熱環境シミュレーション

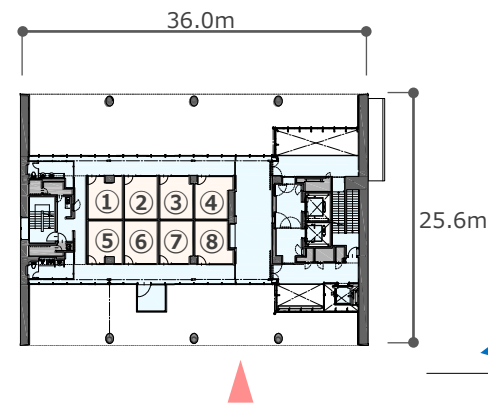
夏期においては、外壁面での日射負荷を低減し、室内側ペリメータ部における温熱環境の改善を実現

Ground Level

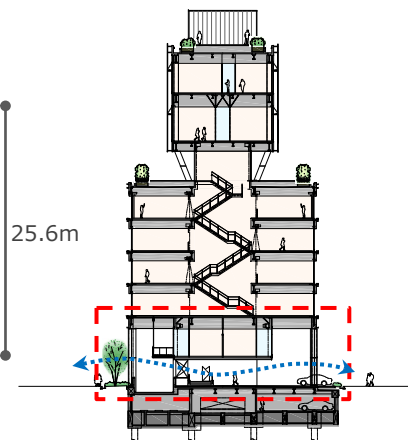
街に開かれ、発信し続ける
アプローチ空間と来客スペースが
街へのシナジー効果を生み出す



配置図・1階平面図

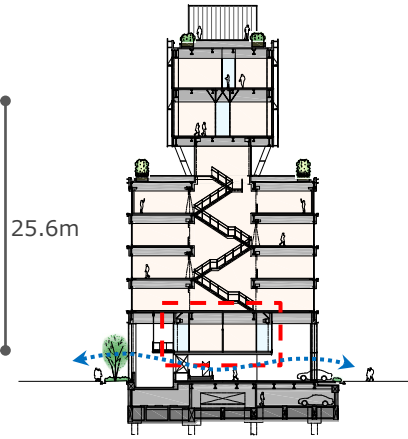
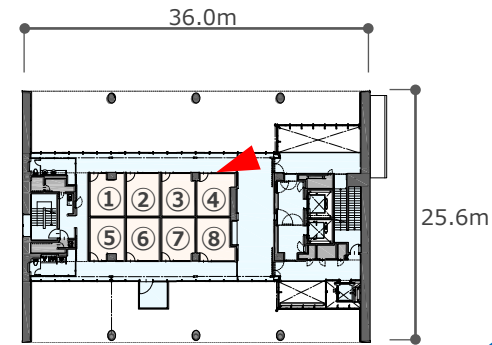


2階平面図



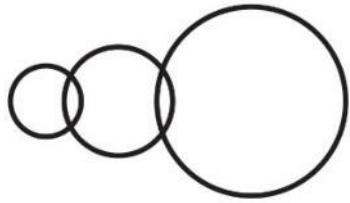
Ground Level

街に開かれ、発信し続ける
アプローチ空間と来客スペースが
街へのシナジー効果を生み出す



2階平面図

サイン計画



SYNERGY LINK

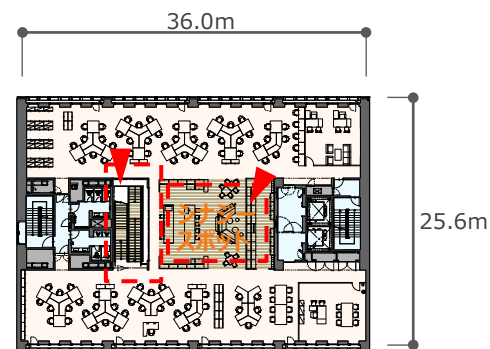
シナジーリンク

コミュニケーションの輪が
広がることを目指し、
「つながり (LINK)」
を可視化したモチーフを
空間全体に展開

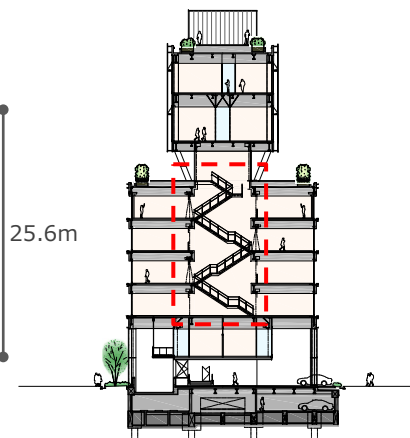


3~6F WORK SPACE

執務スペースの中央に吹き抜け階段と、
シナジースポットと呼ぶ共用スペースを配置し、
企業間の偶発的な出会いやコミュニケーションを誘発する

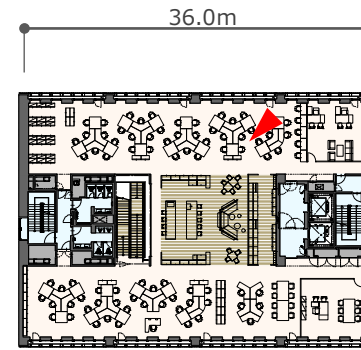


3~6階平面図

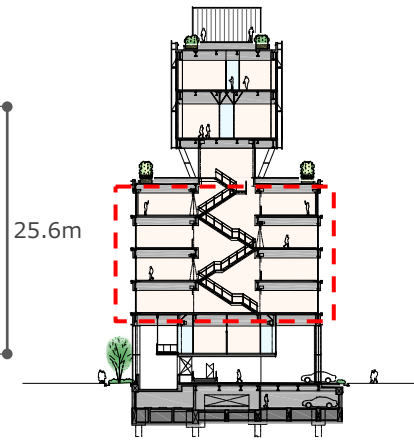


3~6F WORK SPACE

シナジースポットと吹き抜け階段を囲うように
ワークスペースが広がる



3~6階平面図

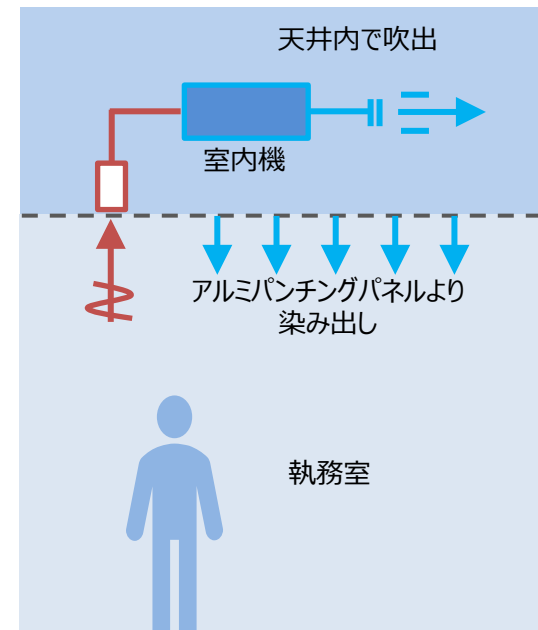


空気式放射空調

執務室の空調は、空気式放射空調を採用。ドラフトを感じない、穏やかな空調により、室内の温熱環境の偏りを無くし、省エネにも寄与する空調システムとした。



アルミパンチングパネルシステム天井



画像センサと明るさセンサによる自動調光制御

執務室の照明は、画像センサーと明るさセンサーにより、執務者の在室状況に応じて目標照度に自動調光制御することで、エリアごとの適正照度の確保と省エネルギーを図った。



画像センサー



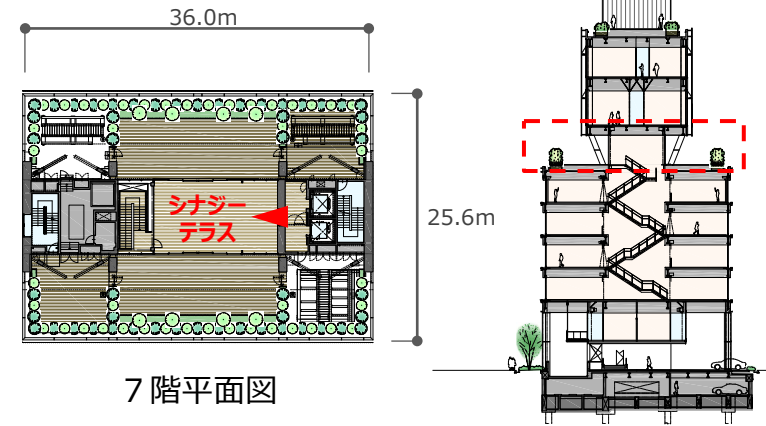
明るさセンサー

7F Synergy Terrace (2nd Ground Level)

シナジー テラス

第二の地盤であるシナジーテラス

外気に触れながら、リフレッシュした気分で
効率的に仕事ができ、生産性も向上

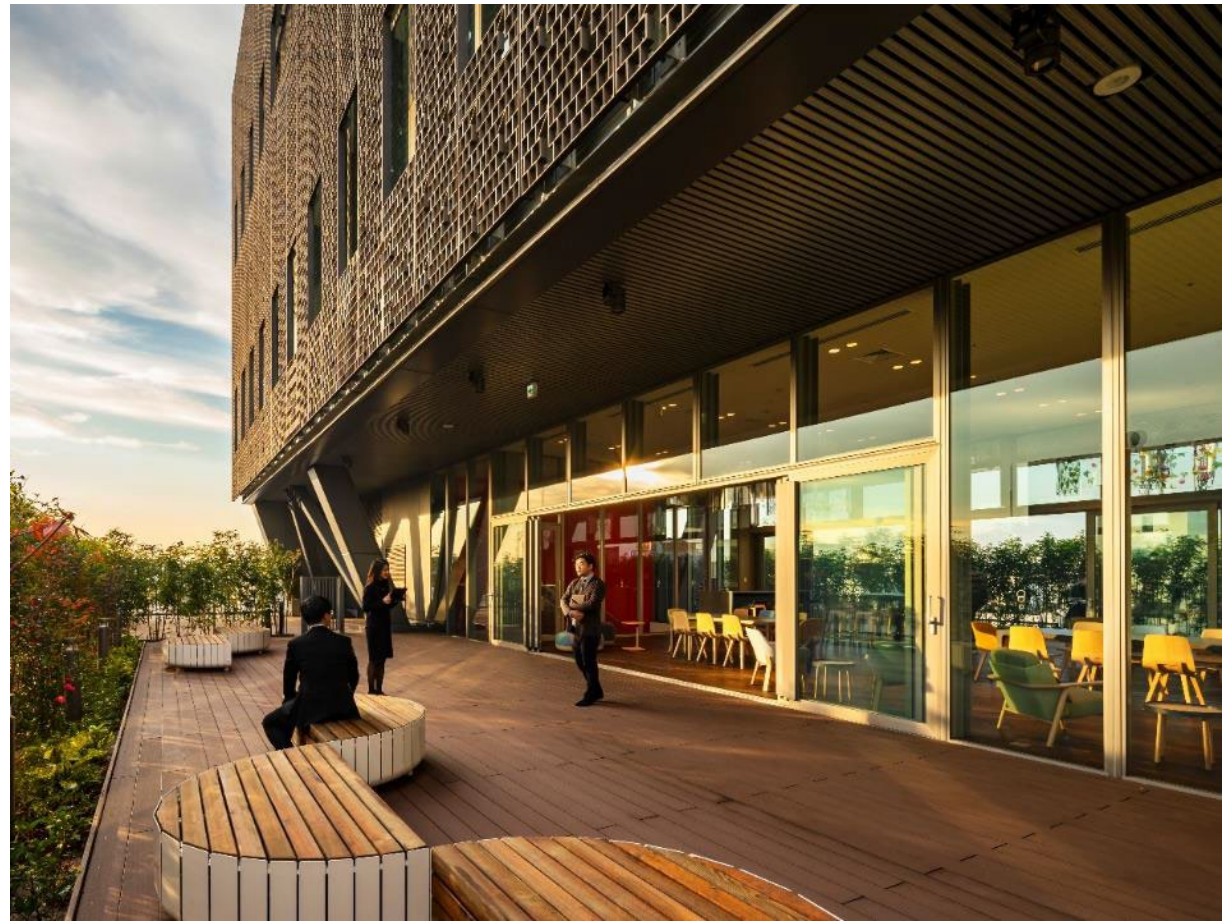
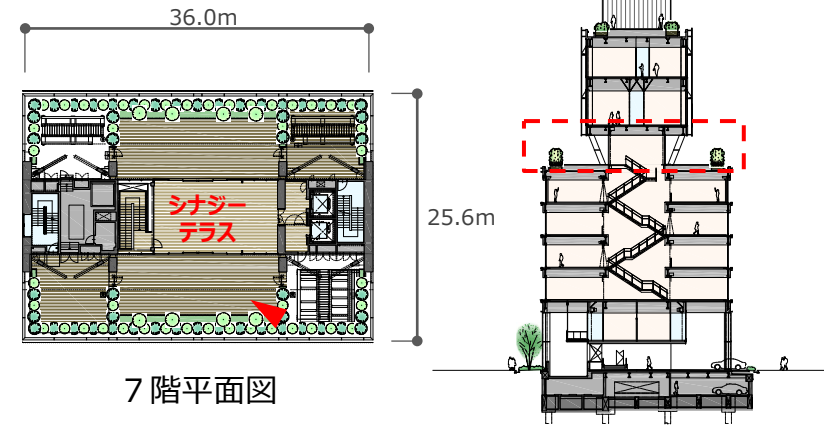


7F Synergy Terrace (2nd Ground Level)

シナジー テラス

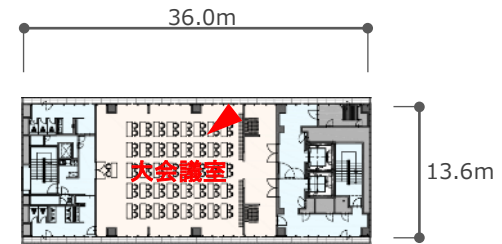
第二の地盤であるシナジーテラス

外気に触れながら、リフレッシュした気分で
効率的に仕事ができ、生産性も向上



8F Conference Room

1室として大会議室としての利用から、
6分割まで可能な可変型会議室フロア



8階平面図

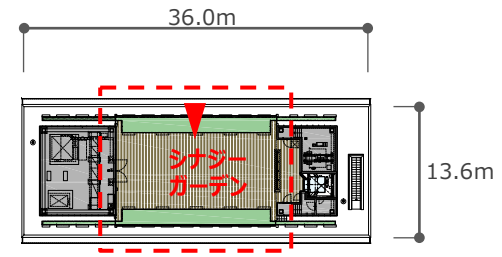


RF Synergy Garden (3rd Ground Level)

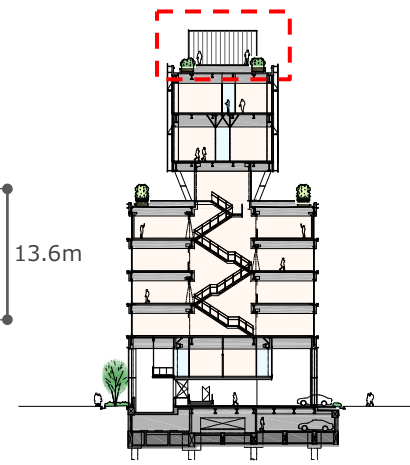
シナジー ガーデン

「空」と「光」と「爽快な景色」をひとり占めできるシナジーガーデン

自然と生まれるコミュニケーションによるシナジー効果が、
次の時代のイチネングループを切り開いていく



R階平面図





イチネングループ本社ビル