

BỆNH LAO!?

Căn bệnh không bao giờ lùi vào quá khứ.

BỆNH LAO!!

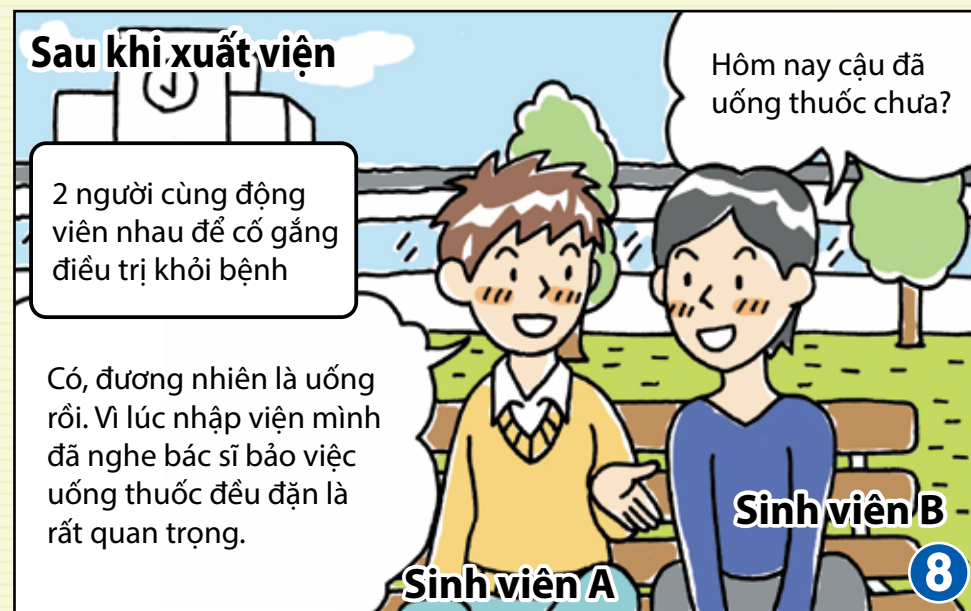
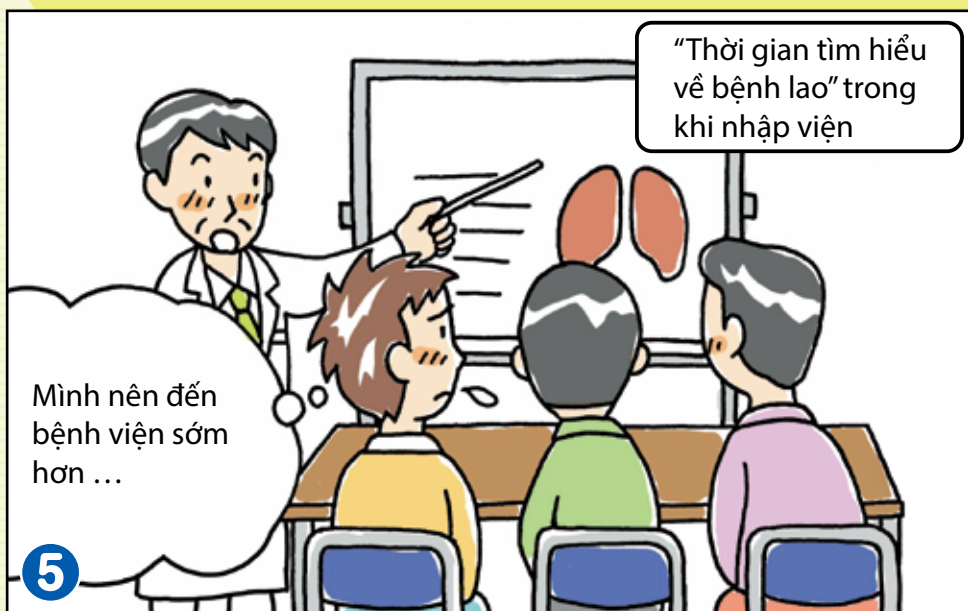
Căn bệnh thường hay phát hiện muộn.

- Mỗi năm, có thêm nhiều bệnh nhân mới bắt đầu điều trị bệnh lao.
- Hiện tại, bệnh này có thể điều trị bằng thuốc. Hơn nữa, nếu phát hiện bệnh trong giai đoạn đầu không tìm thấy vi khuẩn lao qua xét nghiệm đờm thì có thể điều trị ngoại trú.
- Ngược lại, nếu phát hiện muộn thì bệnh nhân cần phải nhập viện để điều trị và cũng có trường hợp bệnh nhân bị tử vong.

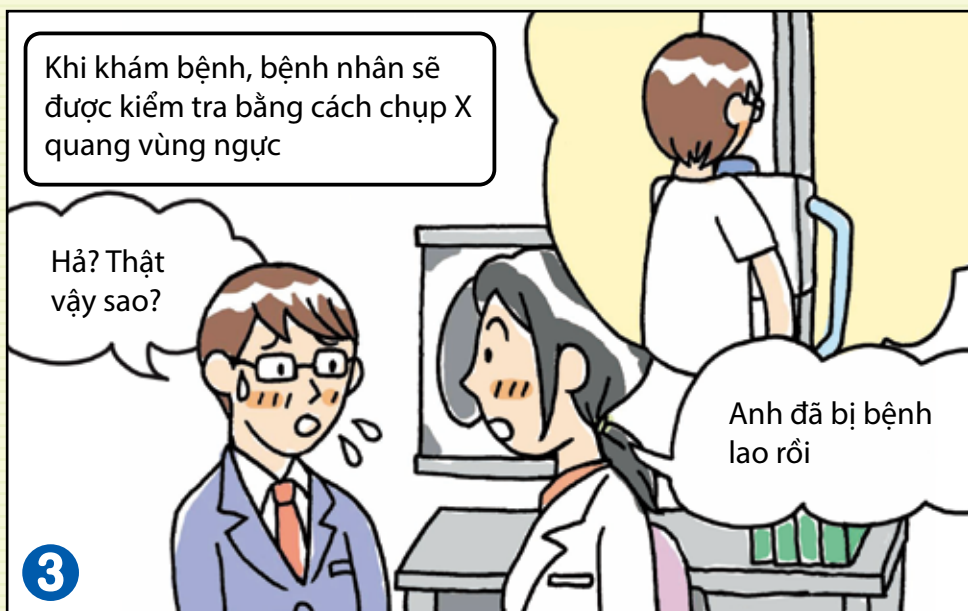
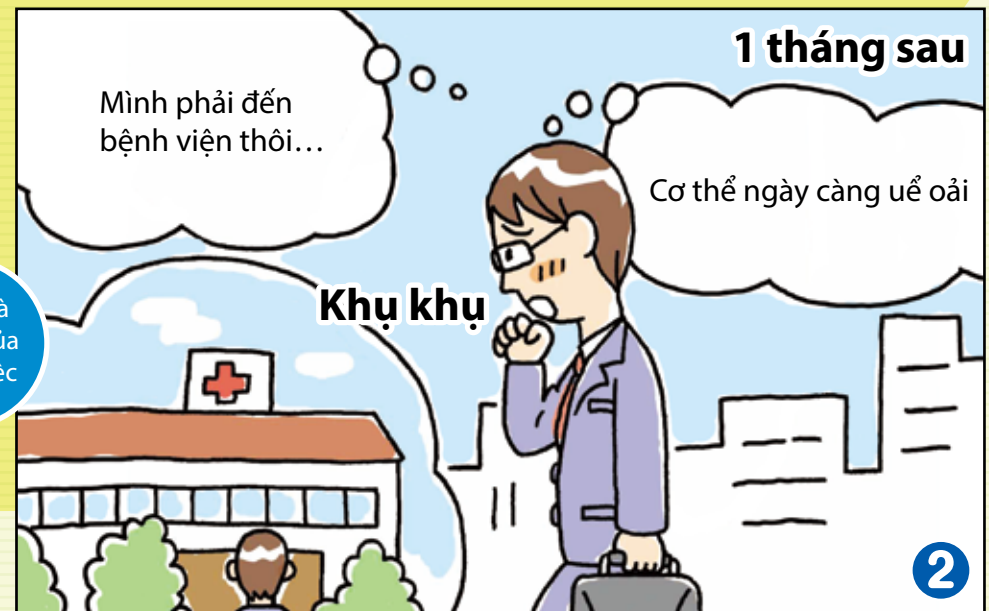
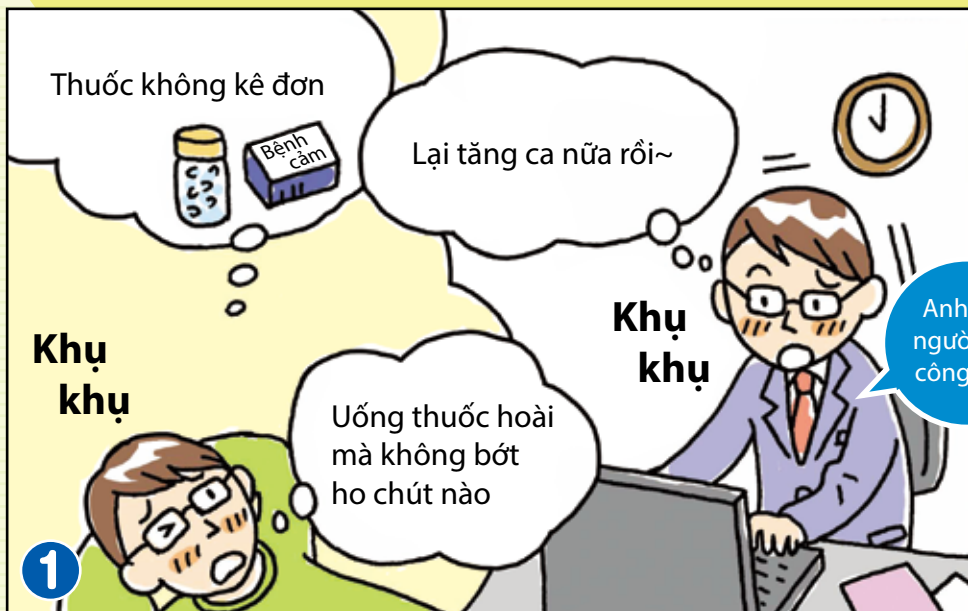


Dành cho các bạn trẻ!

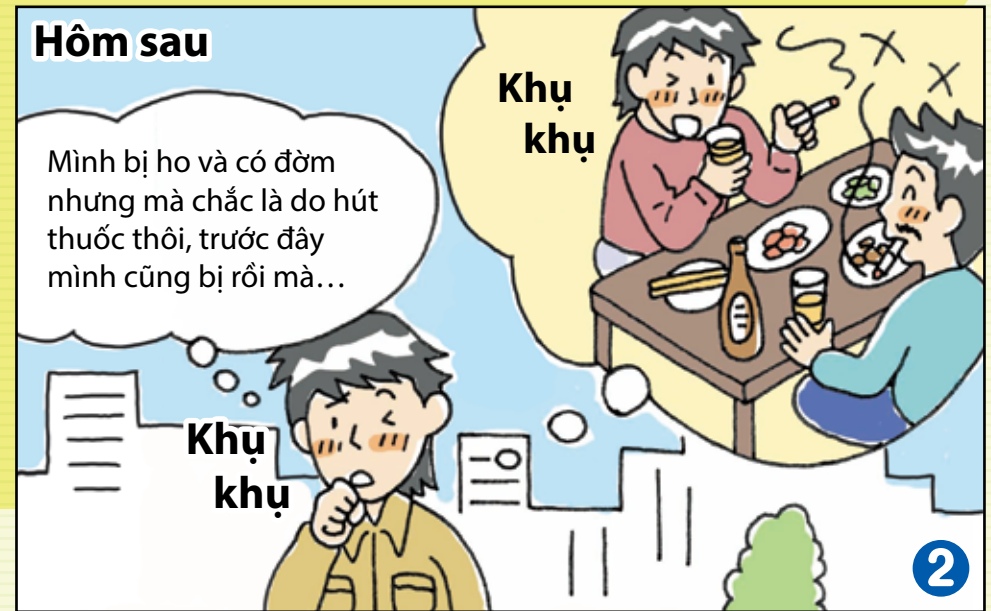




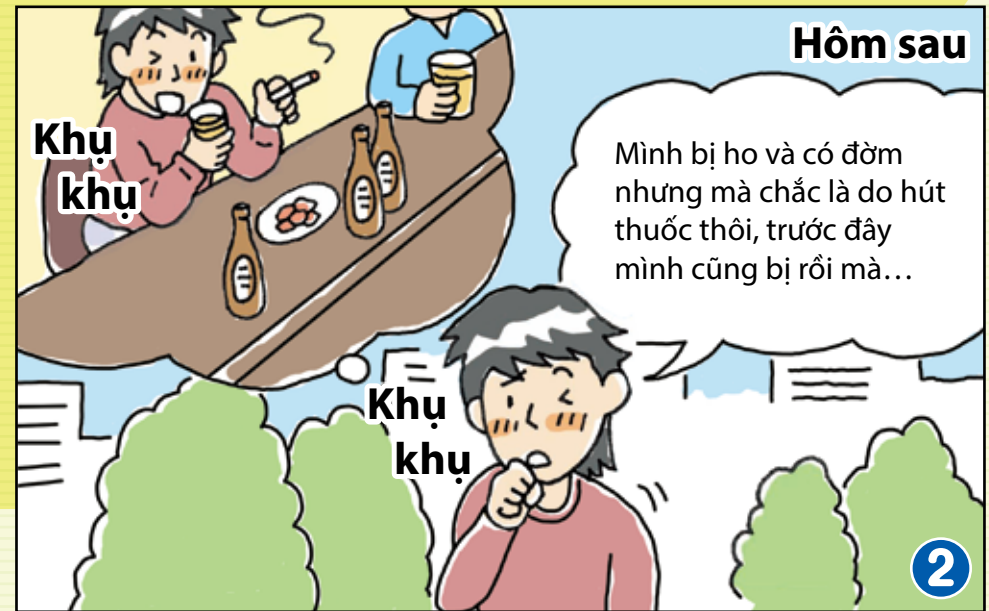
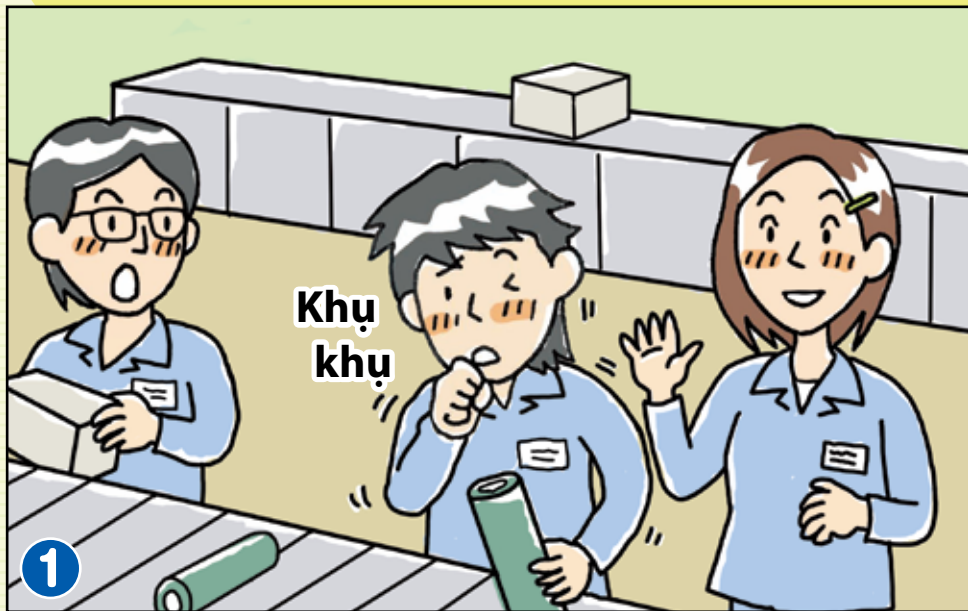
Dành cho các bạn trong độ tuổi lao động!



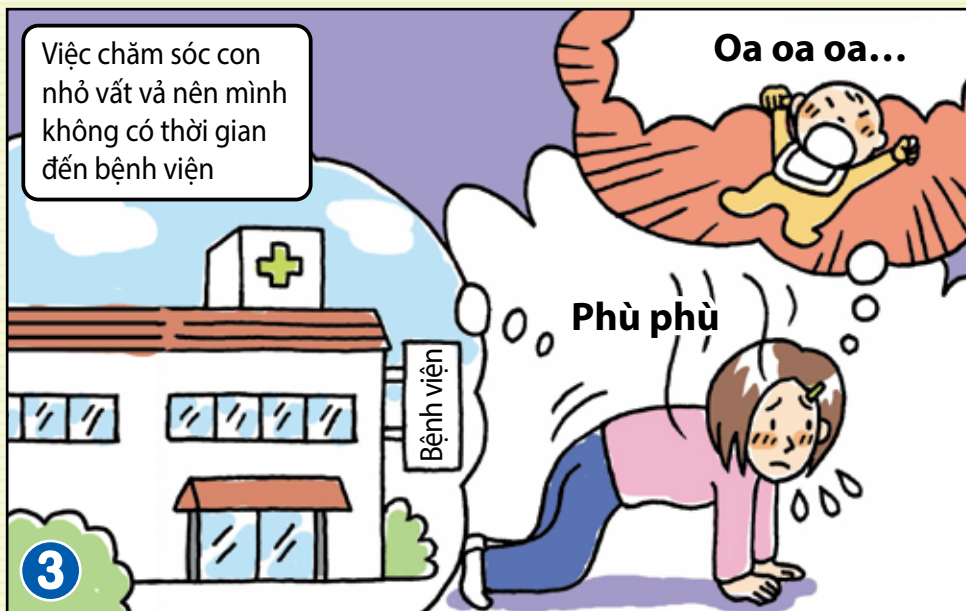
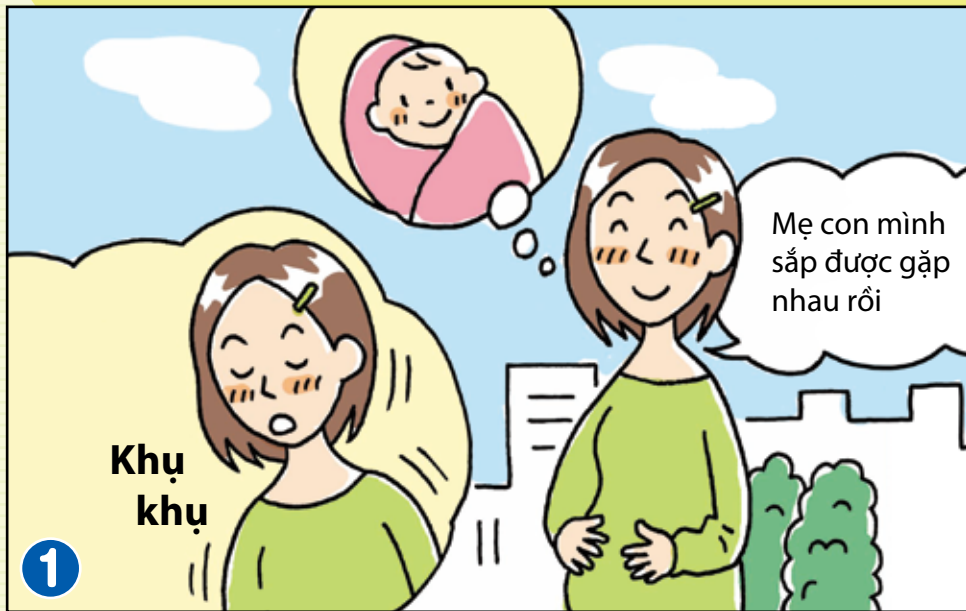
Dành cho các bạn trong độ tuổi lao động!



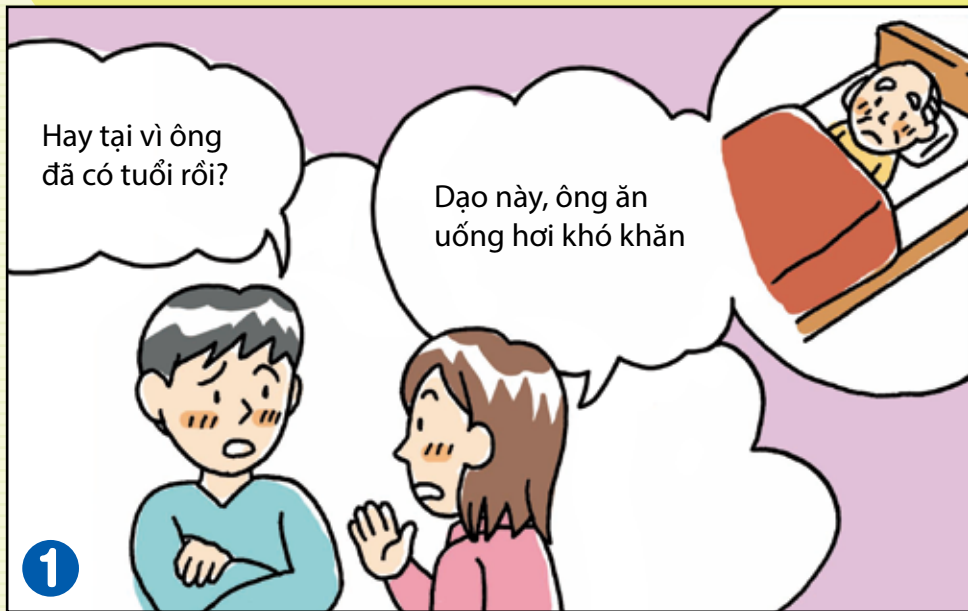
Dành cho các bạn trong độ tuổi lao động!



Dành cho các bạn đang nuôi con nhỏ!



Dành cho những bạn sống bên cạnh người cao tuổi

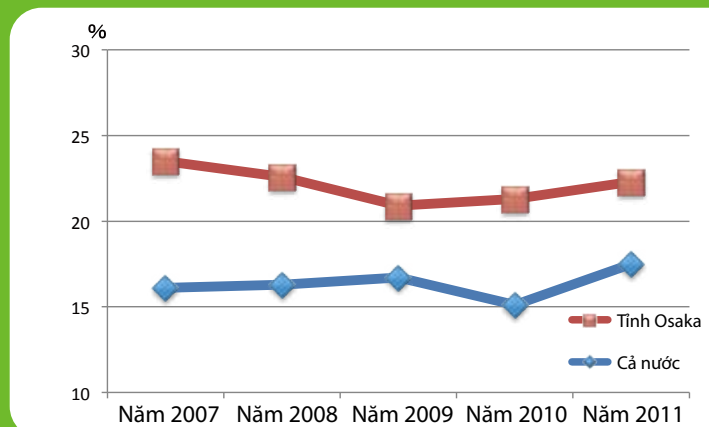


Đừng nghĩ các triệu chứng trên chỉ là bệnh cảm thông thường!

Người dân Osaka thường có khuynh hướng khám bệnh trễ hơn so với cả nước .

Khi có triệu chứng cảm liên tục từ 2 tuần trở lên và tái đi tái lại nhiều lần hãy đi khám càng sớm càng tốt.

Tỷ lệ số người khám bệnh trễ



Bị ho. Có đờm.

Biếng ăn. Sút cân.

Sốt. Đau ngực, nặng ngực.

Cơ thể uể oải.

Bạn có những triệu chứng như vậy không? Việc khám bệnh sớm rất quan trọng.

