

☆安威川ダム建設工事の今を紹介☆

ダム建なうっ!

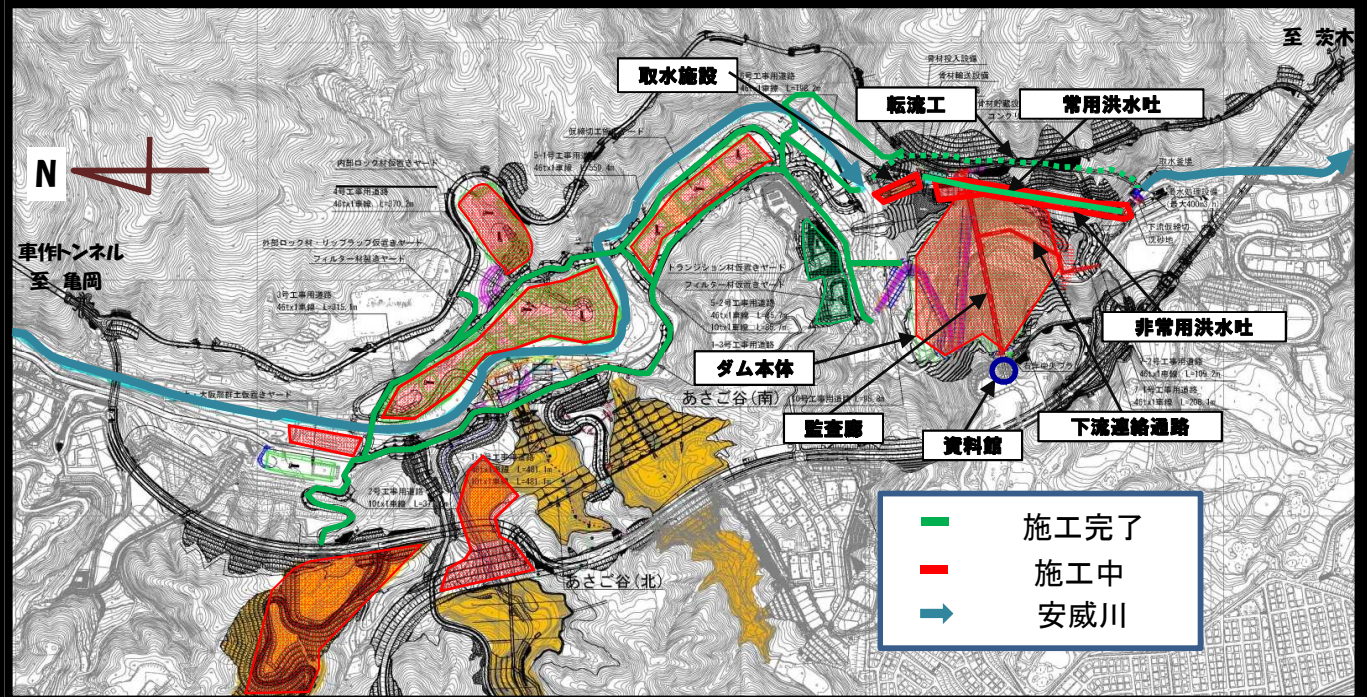
平成31年1月号

Vol.18

安威川ダム建設事務所
ダム建設グループ

今の工事はどんな感じ?

今月号ではダムの工事って大きすぎて進捗具合がよくわからない! といった方のためにH30年にダムの工事がどれだけ進んだかをお伝えしようと思います。



H29.12月時点

基礎掘削: 180万m³/210万m³(88%)
 監査廊: 250m/700m(36%)
 ブランケットグラウチング: 0m²/5,200m²(0%)
 盛立: 25万m³/220万m³(11%)
 取水施設コン: 0m³/1.2万m³(0%)
 常用洪水吐
 トンネル掘削: 85m/250m(14%)
 非常用洪水吐コン: 0m³/10万



H30.12月時点

基礎掘削: 完了
 監査廊 360m/700m(52%)
 ブランケットグラウチング: 1,350m²/5,200m²(25%)
 盛立: 30万m³/220万m³(14%)
 取水施設コン: 0.6万m³/1.2万m³(48%)
常用洪水吐
トンネル掘削: 完了
 非常用洪水吐コン: 0.6万m³/10万m³(6%)

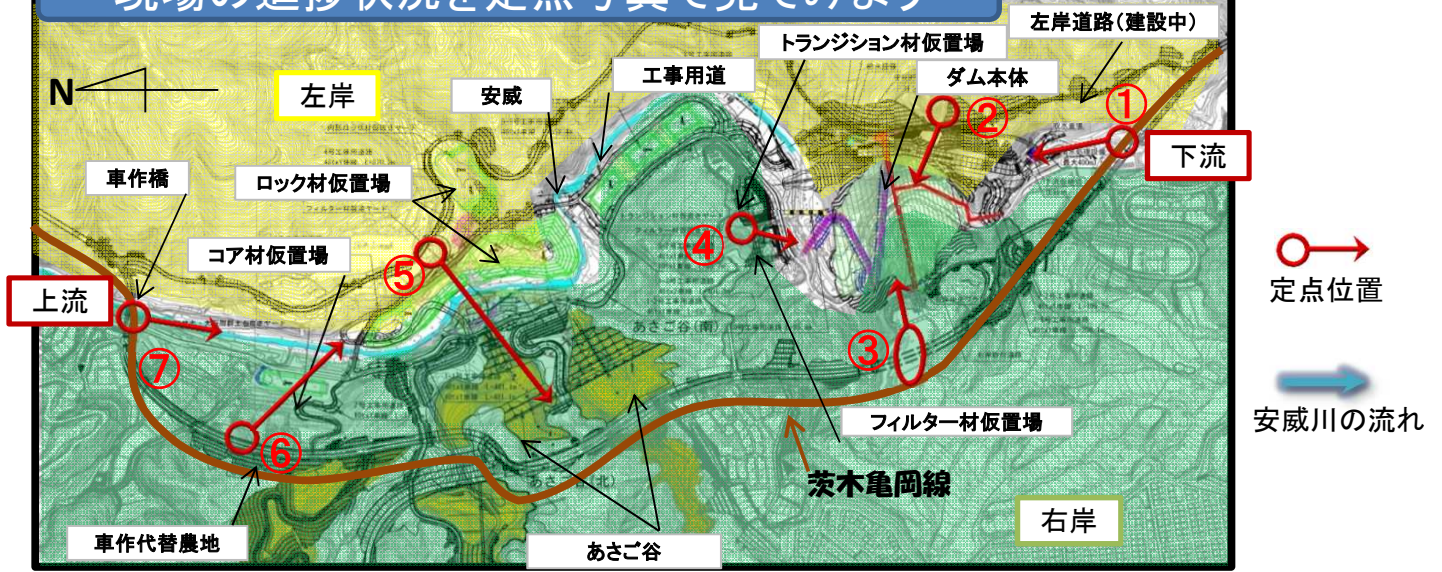
H30年に**基礎掘削**と**常用洪水吐トンネル掘削**の施工が完了しました。
 H31年には監査廊が完成しグラウチングの後、本格的な盛立を進める予定です。
 ダムの右岸側の資料館からダム全体を一望できるので是非お越しください。



基礎掘削の完了を記念して
H30.10月にダムカードが新しくなりました。
 安威川ダム建設事務所にて配布しています。

次回もお楽しみに!!

現場の進捗状況を定点写真で見よう



平成26年6月末の状況 (工事着手前)	平成27年1月の状況	平成30年12月の状況 (最新の状況)
①ダム下流から上流を望む		
②安威川左岸から右岸を望む(東から西)		
③安威川右岸から左岸を望む(西から東)		

現場の進捗状況を定点写真で見よう

平成26年6月末の状況 (工事着手前)	平成27年1月の状況	平成30年12月の状況 (最新の状況)
<p>④ダム上流から下流を望む (北から南を)</p> 		 <p>↓ダム天端ライン</p>
<p>⑤左岸道路からあさご谷を望む</p> 		
<p>⑥車作代替農地から安威川下流を望む</p> 		
<p>⑦車作橋から安威川下流を望む</p> 		 <p>↓ダム</p>