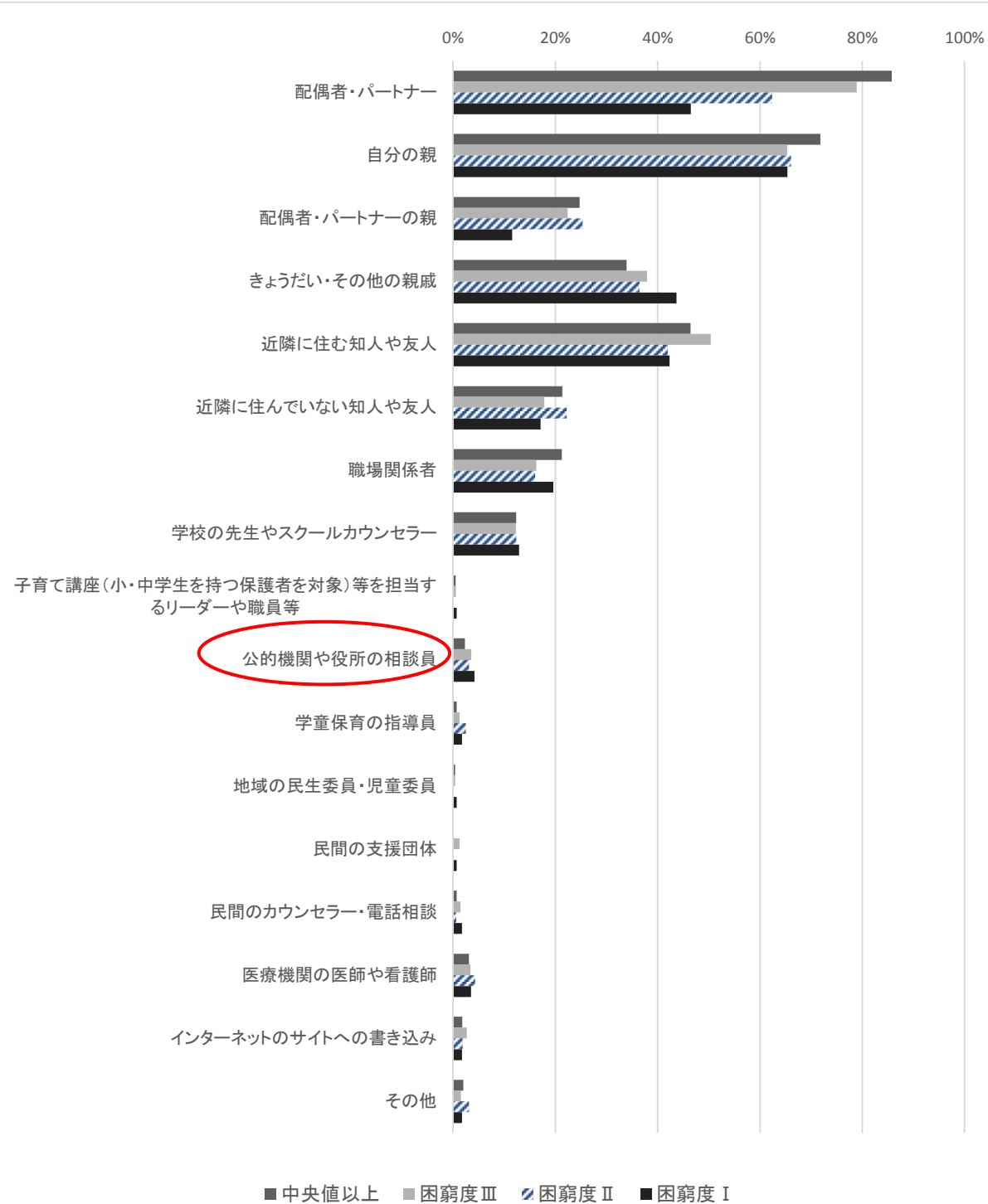


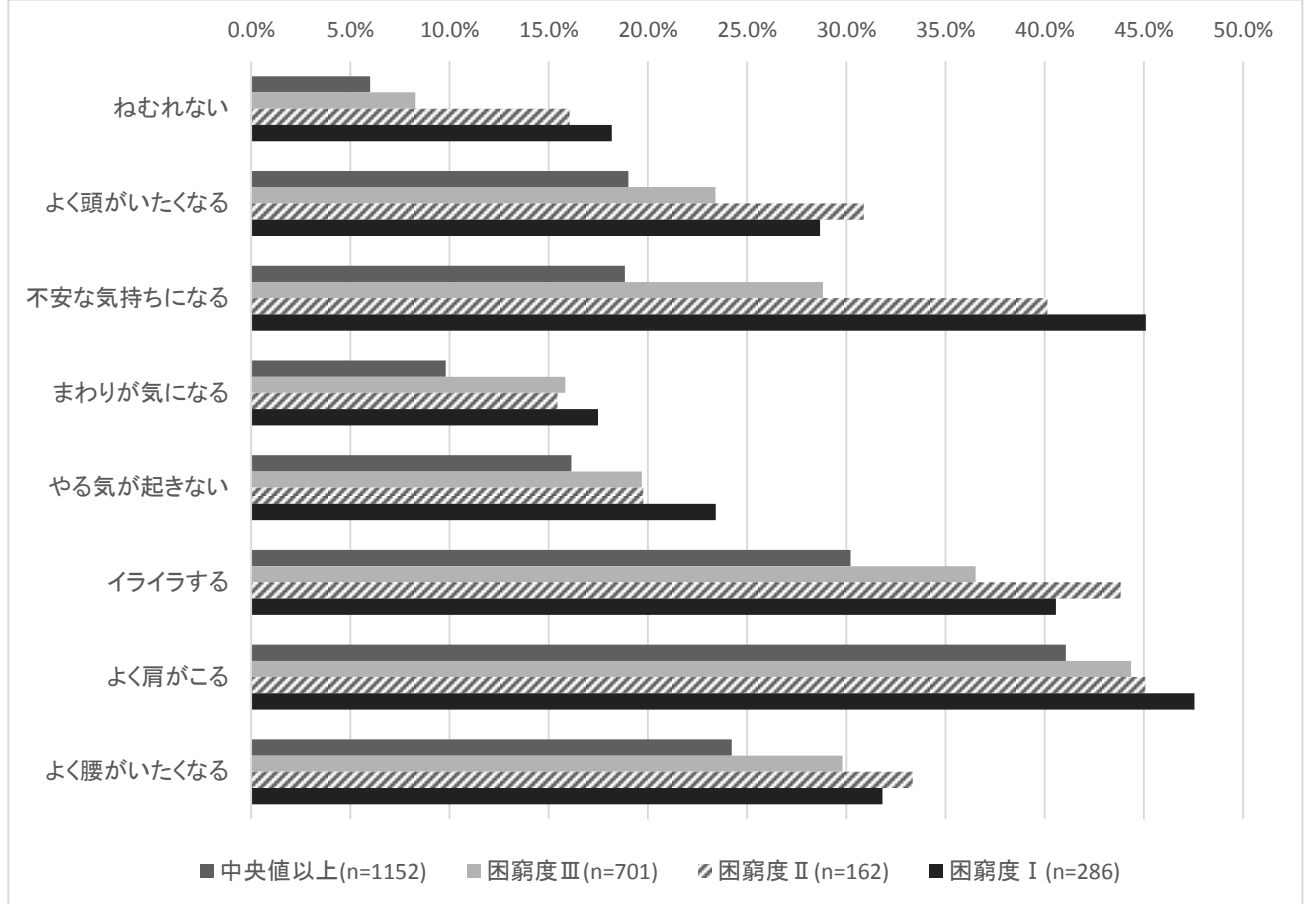
# 6. 親への相談支援に関すること

## ■調査結果（単純集計・クロス集計）から分かったこと

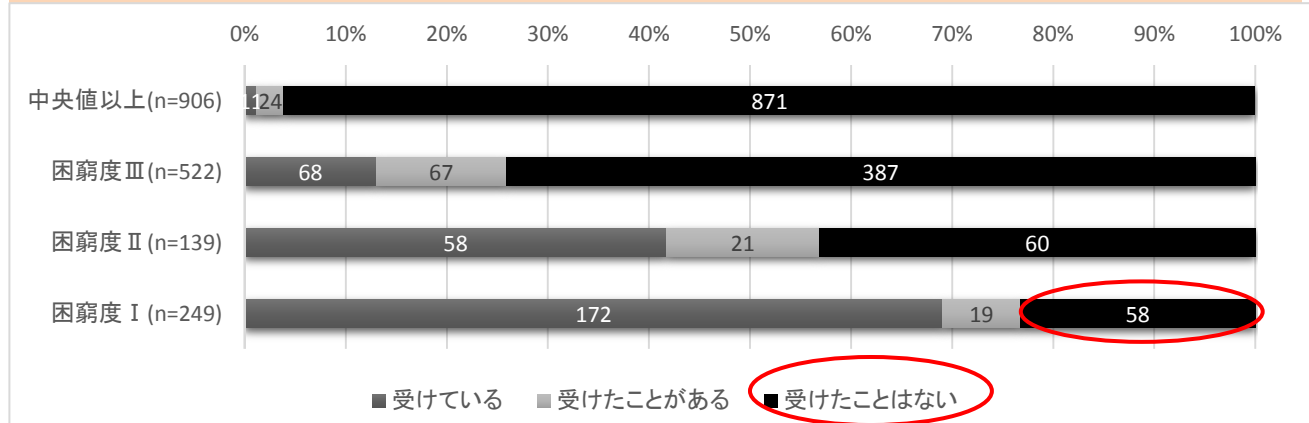
◇保護者の相談相手については、公的な機関への相談割合が低い。

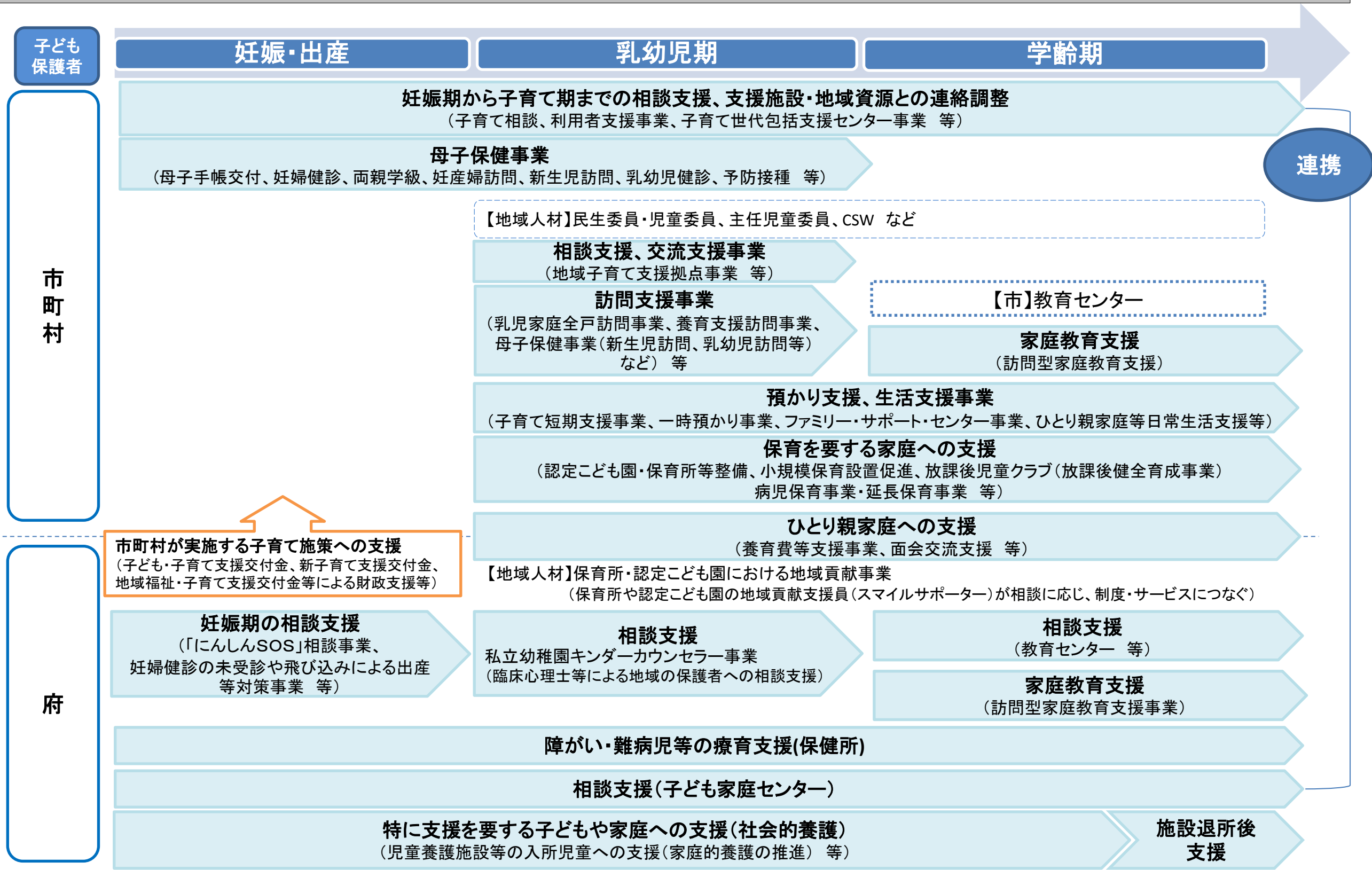


◇保護者の心身で気になることについては、全体的に高い。



◇困窮世帯でも就学援助を受けたことがない世帯がある。





■ 現行の取組みにおける課題・今後の対応の方向性

- ・ 公的機関への相談割合が低い。困窮世帯でも就学援助を受けたことがない世帯がある。
- \* 各支援制度の周知徹底
- \* 支援を要する人を把握するため、公的機関の連携のほか、地域における見守り等により支援につなぐ仕組みを構築