

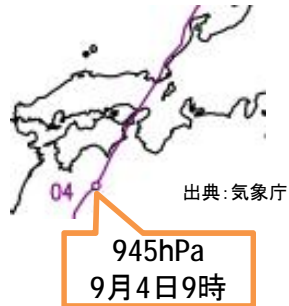
高槻市における森林災害復旧事業について（平成30年台風21号）

令和5年1月 森づくり課

台風21号について

平成30年9月4日PM13～14時最接近

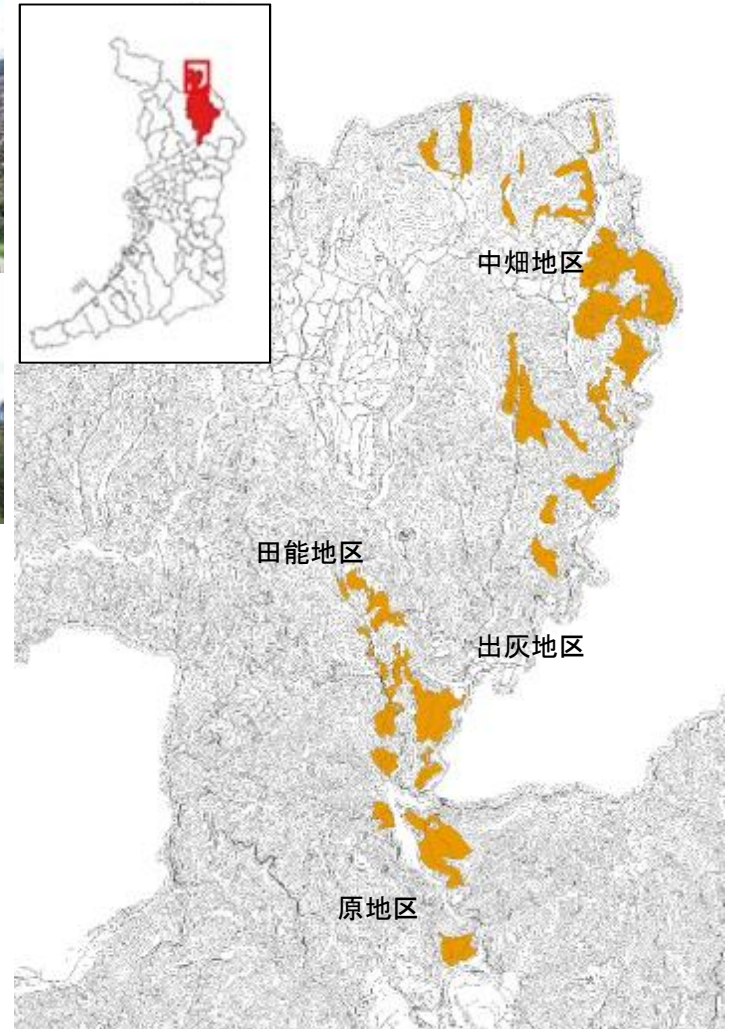
- 最大風速（最大瞬間風速）
 関西国際空港 **46.5m(58.1m)**
 熊取 **26.8m(51.2m)**
 大阪市 **27.3m(47.4m)**
 枚方 **19.3m(40.2m)**
 能勢 **18.4m(31.6m)**
 （ は観測史上1位を更新）
- 24時間雨量
 府内最大地点：関谷橋（河内長野市） **131mm**



被害状況（被災直後）



事業位置図



林地の被害状況

- 造林地風倒木被害：12市町村 **180箇所**
 （面積）**728.0ha**
 うち、高槻市**613.2ha**
 （被害額）**546,190千円**

森林災害復旧事業の概要

- 高槻市の風倒木被害が局地激甚災害の指定基準を満たしたため、平成30年12月5日に政令で指定。
- 被害面積のうち、人家裏や道路際で早期復旧が必要な**123ha**については、森林災害復旧事業を導入。

【森林災害復旧事業】

激甚災害指定された地域に適用される補助事業
 （国：1/2 都道府県：1/6 事業主体：1/3）

作業状況



事業実績

年度	事業種別			事業費 (千円)	事業費			
	被害木等の整理	作業路の開設	跡地造林		国費	大阪府	高槻市	大阪府森林組合
R1	50ha	17,195m		214,000	107,000	35,667	64,200	7,133
R2	46ha	14,740m		230,000	115,000	38,334	69,000	7,666
R3	27ha	10,239m	84ha	230,000	115,000	38,334	69,000	7,666
R4			39ha	33,864	16,932	5,644	10,159	1,129
計	123ha	42,174m	123ha	707,864	353,932	117,979	212,359	23,594

植栽について

- 植栽樹種
 広葉樹6種：アカマツ・クヌギ・コナラ・ヤマザクラ・ケヤキ・イロハモミジ
 人工林への補植：スギ、ヒノキ
- 植栽密度：1,000本/ha
- シカ対策：単木保護（試験結果と、施工性、経済性を考慮）

高槻市における森林災害復旧事業について（平成30年台風21号）

U中畑地区



U出灰地区



U植栽状況

