



「府民の森・むろいけ園地」ご利用者アンケート結果

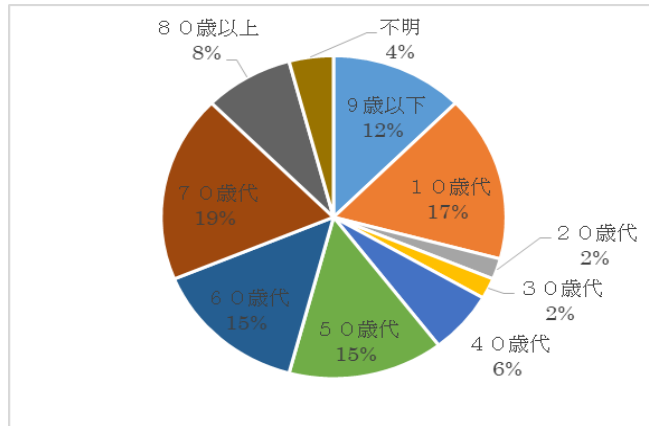
＜平成30年4～平成31年3月集計分＞

アンケート総数 48件

(1) 属性

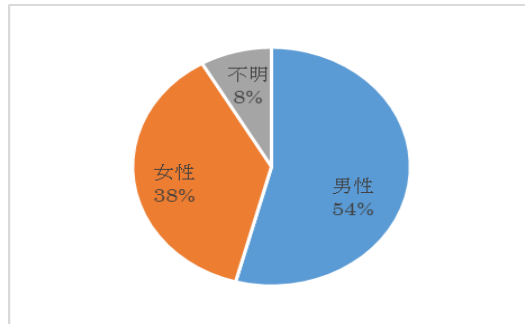
＜年代＞

9歳以下	6 (12%)
10歳代	8 (17%)
20歳代	1 (2%)
30歳代	1 (2%)
40歳代	3 (6%)
50歳代	7 (15%)
60歳代	7 (15%)
70歳代	9 (19%)
80歳以上	4 (8%)
不明	2 (4%)



＜性別＞

男性	26 (54%)
女性	18 (38%)
不明	4 (8%)

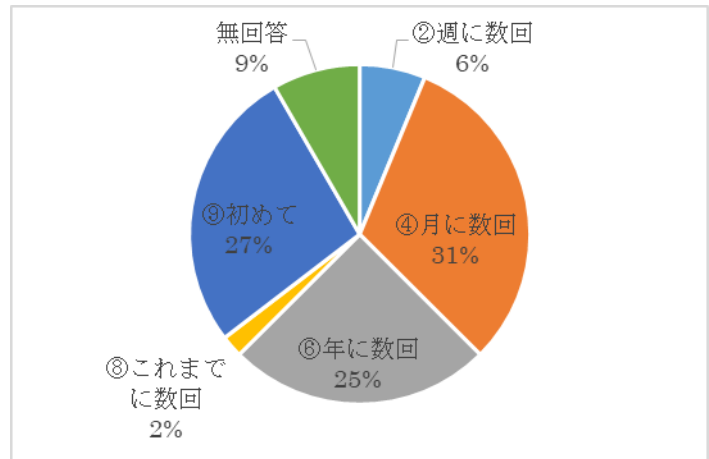


＜お住まい＞

	【府内】x(100%)	【府外等】0(%)
四条畷市	1 (33%)	
吹田市	1 (33%)	
寝屋川市	1 (34%)	

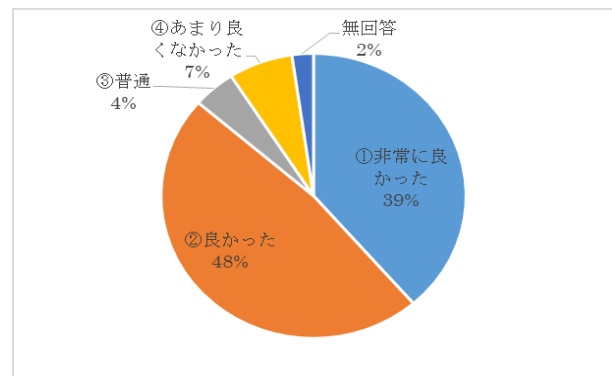
(2) 園地にはよく来られますか？

① ほぼ毎日	0
② 週に数回	3 (6%)
③ 週1回	0
④ 月に数回	15 (31%)
⑤ 月に1回	0
⑥ 年に1回	12 (25%)
⑦ 年に数回	0
⑧ これまでに数回	1 (8%)
⑨ 初めて	13 (27%)
無回答	4 (9%)



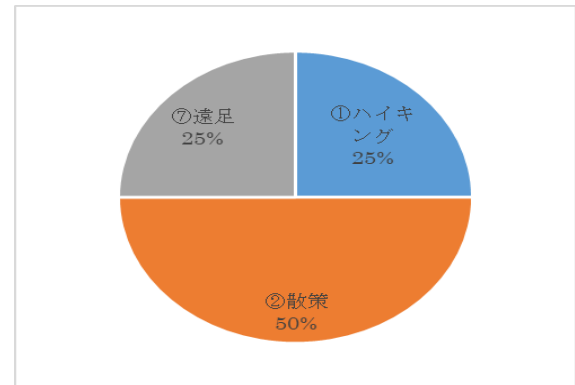
(3) ご来園された感想は？

① 非常に良かった	17 (39%)
② 良かった	23 (48%)
③ 普通	2 (4%)
④ あまり良くなかった	3 (7%)
⑤ 良くなかった	0
無回答	1 (2%)



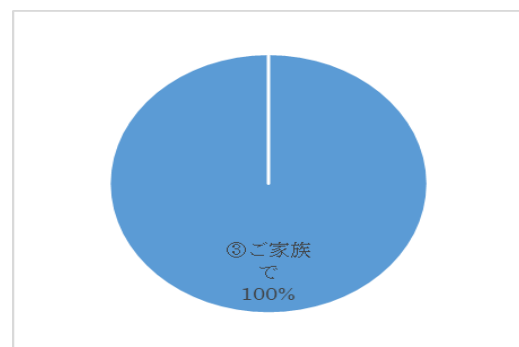
(3) - 1 ご来園の目的は？

① ハイキング	1 (25%)
② 散策	2 (50%)
③ 体づくり	0
④ イベント参加	0
⑤ 森林浴	0
⑥ 動植物の観賞・観察	0
⑦ 遠足	1 (25%)
⑧ その他	0



(3) - 2 どなたと一緒ですか？

① 一人で	0
② ご友人などと一緒に	0
③ ご家族で	2 (100%)
④ 団体活動で	0



(4) 施設の満足度が高かったもの、低かったもの。(複数回答可)

《高かったもの》

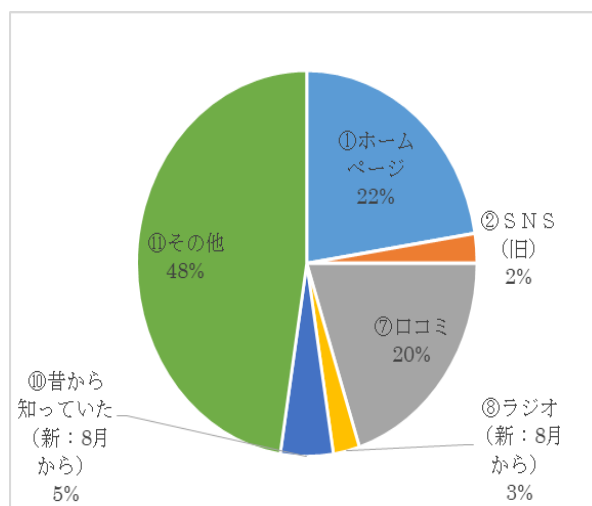
《低かったもの》

① 森の工作館	6 (7%)
② 湿生花園(ボードウォーク)	14(15%)
③ 室池	14(15%)
④ 展望台	9 (10%)
⑤ 長距離アスレチック遊具	4 (4%)
⑥ わいわい広場(遊具)	6 (7%)
⑦ 休憩所	8 (9%)
⑧ 園路	12 (13%)
⑨ 自然や動植物	19 (21%)

① 森の工作館	1
② 湿生花園(ボードウォーク)	0
③ 室池	0
④ 展望台	0
⑤ 長距離アスレチック遊具	1
⑥ わいわい広場(遊具)	1
⑦ 休憩所	1
⑧ 園路	1
⑨ 自然や動植物	0

(5) 当園地を何でお知りになりましたか？(複数回答可)

① ホームページ	9 (22%)
② SNS	1 (2%)
③ イベントチラシ	0
④ 新聞	0
⑤ テレビ	0
⑥ 情報誌	0
⑦ 口コミ	8 (20%)
⑧ ラジオ	1 (3%)
⑨ 家が近い	0
⑩ 昔から知っていた	2 (5%)
⑪ その他(地域の行事、ご近所お住まい など)	19 (48%)



(6) 開園時間(駐車場の開場時間)についてご意見がありましたら、お聞かせください。

(開園時間は年間を通して9:00から17:00まで)

- ・良いと思います。(他2件)
- ・駐車場24時間オープンにしてほしい。
- ・9:00~16:00にしたらいいと思う。(他1件)
- ・7:00頃から開けてほしい。(他1件)
- ・駐車場の開場時間を夏季はもっと長くしてほしい。(他1件)
- ・車は使いません
- ・以前は16:00までとっていましたが17:00までになって嬉しいです。駐車場も無料で本当にたすかります。(他1件)
- ・特になし(他2件)
- ・はい
- ・2時間

(7) お気付きのことやご意見がありましたら、お聞かせください。

【施設関係】

- ・ 維持するのは大変だと思いますが、看板の設置やトイレの掃除などが頑張って下さい。
- ・ アスレチックをもう少しアスレチックぽくしてほしい。もう少し遊具をふやしてほしい。ひとつ大きな広場を作って欲しい。遊園地・キャンプ場等（他3件）
- ・ ちょっとしたお茶所があれば、良いと思いました。軽食やおにぎりだんごの様な（他3件）
- ・ 登山道のあれが目立ちます。通行止めも増えてます。登山者にも協力してもらって直すことはできないのでしょうか
- ・ 色々な展示参考になりました。鳥や木など
- ・ ・雑草などの手入れ本当にお疲れ様です。樹木も折れかかっているものなど整理するのが大変だと思いますがよろしく願います。本当にありがとうございます。
- ・ ・整備期待します自然文化園の中にもっとベンチ（長イス）が欲しいです。
- ・ ・ウォーキングをするのにトイレが少ないので増やして欲しい
- ・ ・私はバスでくるのですが森の工作館の中の八角●の建物の中にいすでもおいてバスを待つ間す わらせて頂ければと思います。寒い時もあるので

【その他】

- ・ サーキット道の騒音がうるさすぎます。（他1件）
- ・ 府民の森の連絡道で（むろ池からぬかた方面に行く道路整備をして欲しい。阪奈道を抜けてからの道はダンプ道を通り怖い。
- ・ いっぱい注意があったからなんか怖かったし、景色きれいだった。
- ・ 雑草などの手入れ本当にお疲れ様です。樹木も折れかかっているものなど整理するのが大変だと思いますがよろしく願います。本当にありがとうございます。
- ・ 台風被害ブナ(?)枯山が残念です
- ・ 涼しくてよかった。
- ・ 自然文化がいっぱいいつでも楽しませていただいています
- ・ 外廻かたづけご苦労様ありがとうございました。（他1件）
- ・ なし
- ・ 台風での倒木を見せて戴いて感動しました。
- ・ 楽しかったです。（他1件）
- ・ 道がすこしがたがた。
- ・ 木がいっぱい倒れていくいておもしろかった。