

「府民の森ほいご園地」ご利用者アンケート結果

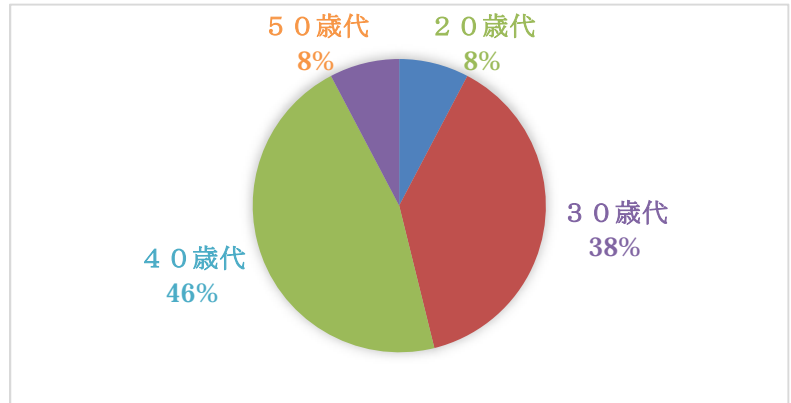
＜平成30年度（4～3月）集計分＞

アンケート総数 13件

(1) 年代・性別・お住まい・利用形態

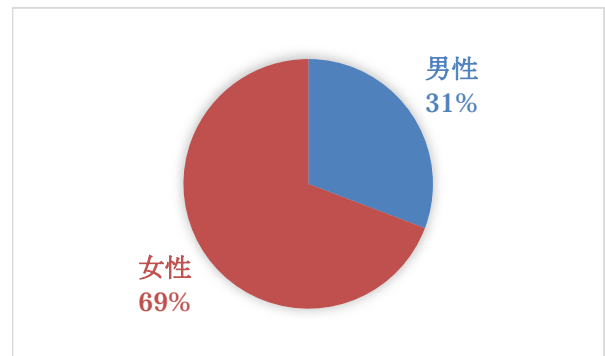
＜年代＞

9歳以下	0
10歳代	0
20歳代	1(8%)
30歳代	5(38%)
40歳代	6(46%)
50歳代	1(8%)
60歳代	0
70歳代	0
80歳以上	0



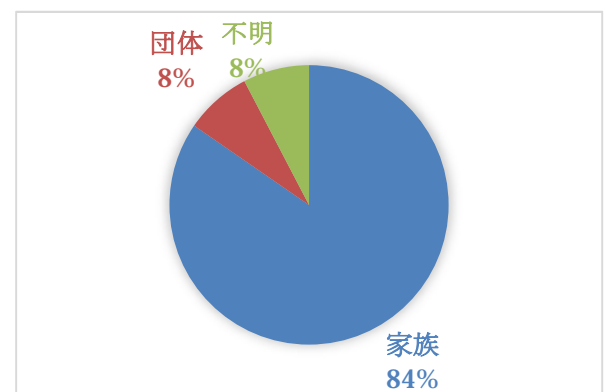
＜性別＞

男性	4(31%)
女性	9(69%)



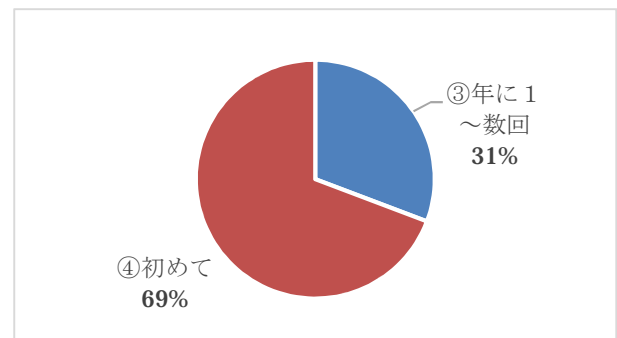
＜利用形態＞

①家族	11(84%)
②団体	1(8%)
③不明	1(8%)



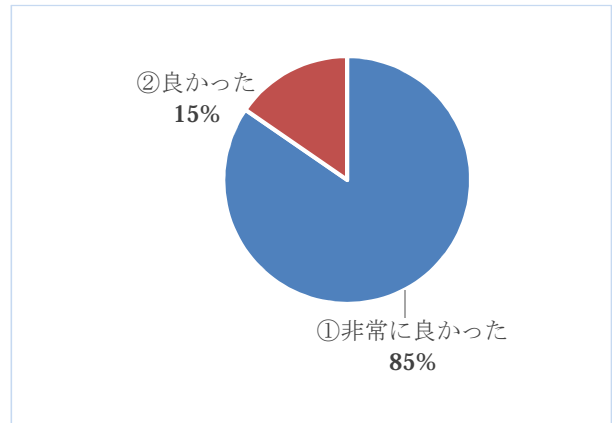
(2) 園地にはよく来られますか？

① 週に数回	0
② 月に数回	0
③ 年に1～数回	4(31%)
④ 初めて	9(69%)



(3) ご来園された感想は？

① 非常に良かった	11(85%)
② 良かった	2(15%)
③ あまり良くなかった	0
④ 良くなかった	0



(4) 施設の満足度が高かったもの、低かったもの。(複数回答)

《高かったもの》

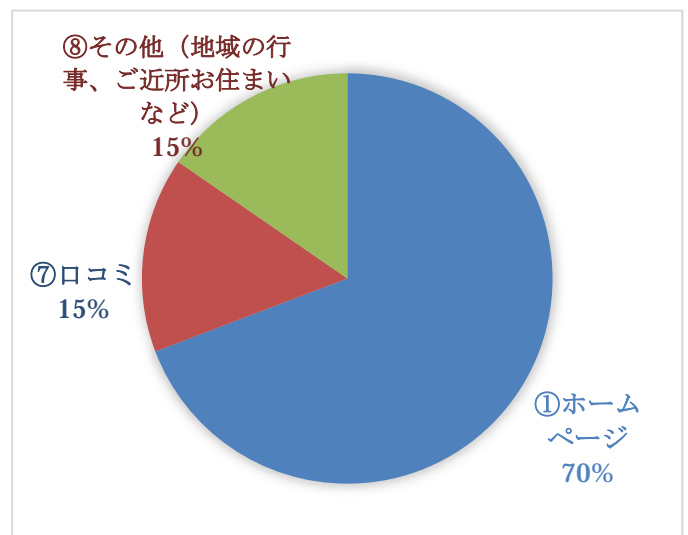
①コテージ (宿泊棟)	10(22%)
②囲炉裏	4(9%)
③へっついさん	10(22%)
④五右衛門風呂	10(22%)
⑤研修棟	0
⑥芝生広場	0
⑦野外炊飯場	1(2%)
⑧キャンプ場	1(2%)
⑨ピザ釜	0
⑩野外料理	0
⑪クラフト	0
⑫田んぼ・畑	1(2%)
⑬ほりご川	1(2%)
⑭自然観察	5(11%)
⑮自然や動植物	3(6%)

《低かったもの》

低かったものへの回答はなし。

(5) 当園地を何でお知りになりましたか？

① ホームページ	9(70%)
② SNS	0
③ イベントチラシ	0
④ 新聞	0
⑤ テレビ	0
⑥ 情報誌	0
⑦ 口コミ	2(15%)
⑧その他(地域の行事、ご近所お住まい など)	2(15%)
未回答	0



(6) お気付きのことやご意見がありましたら、お聞かせください。

【施設関係】

- ・コテージの各ふすまがぼろぼろで残念でした。それは昔らしいのとは違うと。

【飲食関係】

- ・入所の際に火の始末について詳しく聞けると良かった。

【その他】

- ・とても素敵な時間でした。ぜひまた来たい。職員の方も大変親切で、ありがたかったです。
- ・とても楽しかったです。また、利用したいです。
- ・とても良い思い出ができました。
- ・うぐいすの声、ひぐらしの声懐かしく思い起こしました。3度目、15年ぶりの楽しい一時でした。