

かだめしミニプリント 数学【関数】⑤

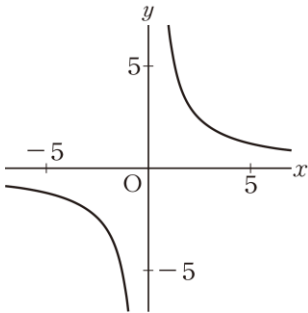
	年		組		番	名前
--	---	--	---	--	---	----

1 反比例 $y = \frac{3}{x}$ の x の値とそれに対応する y の値について、下の **ア** から **エ** までの中から正しいものを1つ選びなさい。

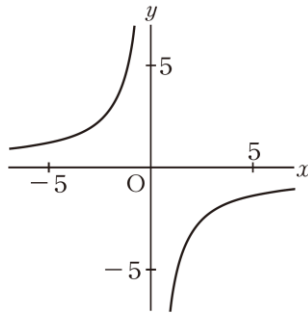
- ア** x の値と y の値の和は、いつも3である。
- イ** y の値から x の値をひいた差は、いつも3である。
- ウ** x の値と y の値の積は、いつも3である。
- エ** y の値を x の値でわった商は、いつも3である。

2 下の **ア** から **オ** までの中に、反比例 $y = \frac{6}{x}$ のグラフがあります。正しいものを1つ選びなさい。

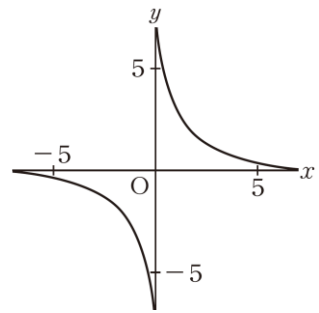
ア



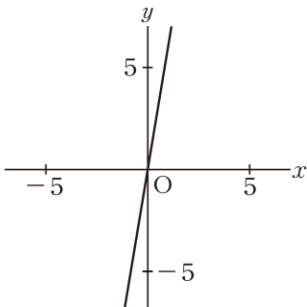
イ



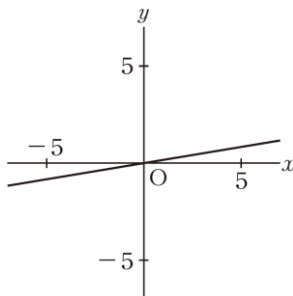
ウ



エ



オ



力だめしミニプリント 数学【関数】⑤

年	組	番	名前	解 答
---	---	---	----	-----

1 反比例 $y = \frac{3}{x}$ の x の値とそれに対応する y の値について、下の **ア** から **エ** までの中から正しいものを1つ選びなさい。

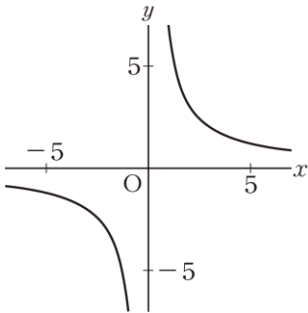
- ア** x の値と y の値の和は、いつも3である。
- イ** y の値から x の値をひいた差は、いつも3である。
- ウ** x の値と y の値の積は、いつも3である。
- エ** y の値を x の値でわった商は、いつも3である。

H22全国A10(1) 中学校1年

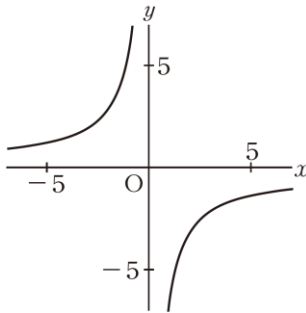
ウ

2 下の **ア** から **オ** までの中に、反比例 $y = \frac{6}{x}$ のグラフがあります。正しいものを1つ選びなさい。

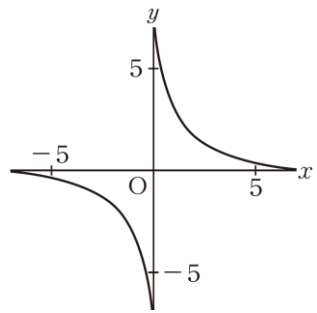
ア



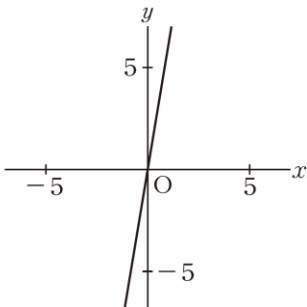
イ



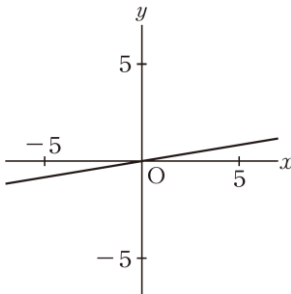
ウ



エ



オ



ア

H24全国A10(2) 中学校1年