

肝炎のこと、なんでもご相談ください。

どこの病院へ
行けばいいの？
肝臓に詳しい
病院は？

治療期間は
どれくらい？

どんな
治療法が
あるの？

薬を飲むと、
仕事に
影響しない？

生活で
気をつける
ことは？

症状がないのに、
どうして
病院に行くの？

治療費は
どれくらい
かかるの？

週に
何回くらい
病院に
行くの？

副作用は
ないの？

治療費助成は
どうやったら
受けられるの？

大阪府の肝臓相談窓口にお電話を	06-6879-3621	大阪大学医学部 附属病院 相談支援センター
072-683-1221 (内線 2308)	06-6992-1001 (代表)	大阪医科大学 附属病院 肝疾患相談支援センター
06-6645-2857	072-366-0221 (内線 3724)	近畿大学医学部 附属病院 肝疾患相談支援センター

大阪府 健康医療部 保健医療室健康づくり課
TEL: 06-6941-0351(代表) FAX: 06-6941-6606

このリーフレットは、平成27年度厚生労働科学研究費補助金(肝炎等克服政策研究事業)効率的な肝炎ウイルス検査陽性者フォローアップシステムの構築のための研究(佐賀分科会)で作成されました。

大阪府

今こそ、たたけ！
肝炎ウイルス



(画像はイメージです)

入院しないで
肝炎ウイルスをたたき
飲み薬ができました。

肝機能の数値が基準内でも、肝がんへ進んでいることがあります。

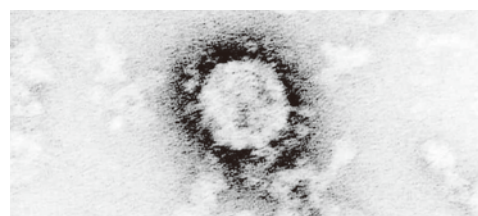
大阪府の肝臓相談窓口にお電話を	06-6879-3621	大阪大学医学部 附属病院 相談支援センター
072-683-1221 (内線 2308)	06-6992-1001 (代表)	関西医科大学 附属滝井病院 患者相談センター
06-6645-2857	072-366-0221 (内線 3724)	近畿大学医学部 附属病院 肝疾患相談支援センター

肝臓をちゃんと調べて、肝炎ウイルスをたたきましよう。

まず、精密検査で肝臓の現在の状態を調べましよう。



■ **ウイルス量検査** (検査時間:約10分)
血液中の肝炎ウイルス量や型を調べます。



■ **超音波検査** (検査時間:約20分)
超音波で肝臓の状態を調べます。



大阪府の肝臓相談窓口にお電話を

06-6879-3621

大阪大学医学部
附属病院
相談支援センター

072-683-1221
(内線 2308)

大阪医科大学
附属病院
肝疾患相談支援センター

06-6992-1001 (代表)

関西医科大学
附属滝井病院
患者相談センター

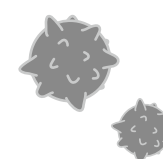
06-6645-2857

大阪市立大学医学部
附属病院
肝疾患相談支援センター

072-366-0221
(内線 3724)

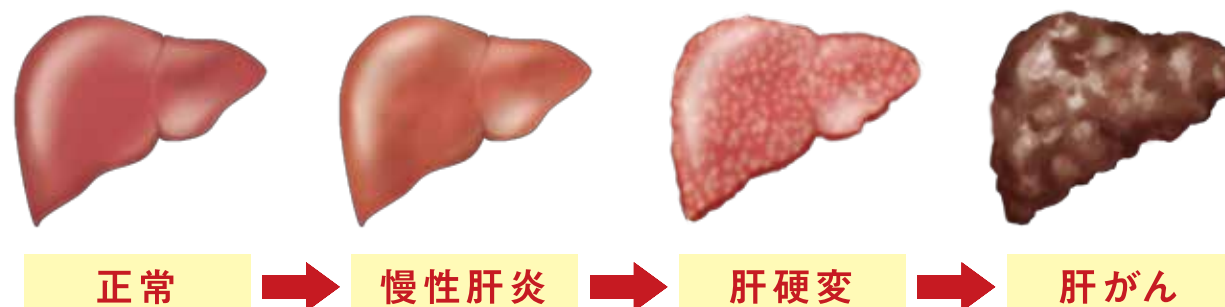
近畿大学医学部
附属病院
肝疾患相談支援センター

肝炎ウイルスは、肝炎、肝硬変、肝がんの原因です。



肝臓は「沈黙の臓器」と呼ばれるほどがまん強く、肝炎が進行していても、自覚症状がないことも珍しくありません。

肝炎ウイルスから発症する病気



場合によっては、肝炎から突然肝がんを発症することもあります。

普段の生活をしながら、飲み薬で肝炎ウイルスをたたく方法もあります。

肝炎の薬は急速に進歩し、近年飲み薬だけで肝炎ウイルスを治療することもできるようになりました。入院の必要もないため、仕事を休むことなく治療できます。

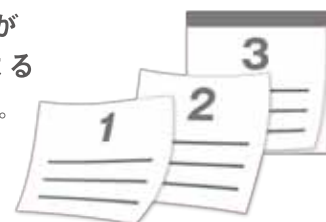


※ 病状によっては入院して治療を受けることがあります。

3ヵ月だけ飲む薬もできました。*

服用期間が3ヵ月の薬もあります。*
服用中は禁酒すること以外生活を変える必要はなく、身体への負担もわずかです。

※ 病状によって、服用期間が6ヵ月の場合や注射による治療の場合もあります。



今なら、治療に助成制度が利用できます。

治療費用

助成制度を利用すれば、治療費のほとんどをまかなえます。

[自己負担額: 10,000円または20,000円* × 治療期間(月)]
*世帯全員の市町村民税(所得割)課税年額によります
治療費助成を受けるためには、医師の診断書が必要です。まずは精密検査を受けましよう。

