

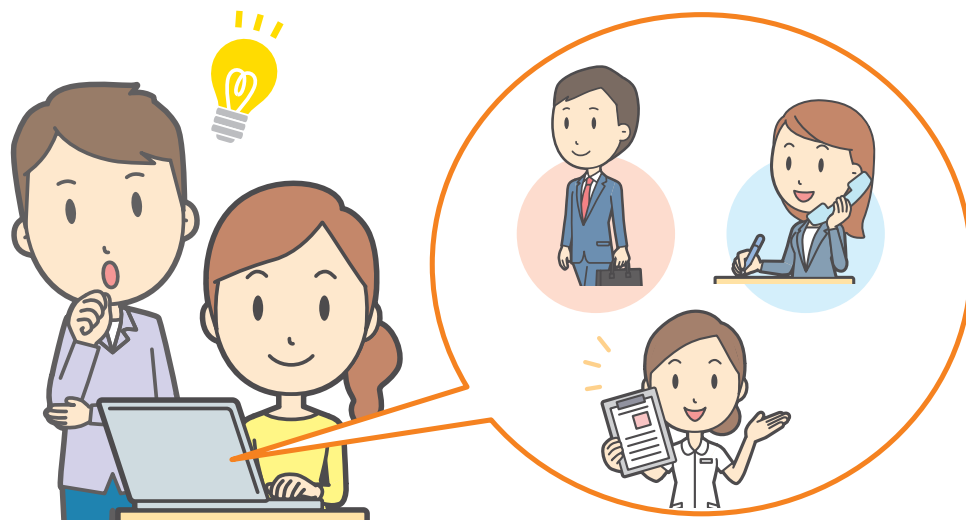
Q4. 病気治療と仕事の両立って何があるの？

持病のある労働者の誰もが安心して働き続けられるよう、治療と仕事の両立支援制度もあります。

病気を抱えながらも、働く意欲・能力のある労働者が、仕事を理由として治療機会を逃すことなく、また治療の必要性を理由として職業生活の継続を妨げられることなく、適切な治療を受けながら生き生きと働き続けられることが重要です。

治療と仕事の両立について、労働者や使用者が利用できる主な支援制度として、医療費支援や助成金など、様々なものがあります。

詳しくは、以下HPを確認しましょう。



もっと知りたい!



詳しくはこちら

- 不妊治療と仕事の両立のために（厚生労働省HP）

https://www.mhlw.go.jp/stf/newpage_14408.html

こちら ▶



- 不妊治療連絡カード（厚生労働省HP）

<https://www.mhlw.go.jp/bunya/koyoukintou/pamphlet/dl/30b.pdf>

こちら ▶



- 治療と仕事の両立支援ナビ（厚生労働省HP）

<https://chiryoutoshigoto.mhlw.go.jp/>

こちら ▶



- 治療と仕事の両立について（厚生労働省HP）

<https://www.mhlw.go.jp/stf/seisakunitsuite/bunya/0000115267.html>

こちら ▶

