

道路の整備状況

大阪府管理道路

令和5年4月1日現在

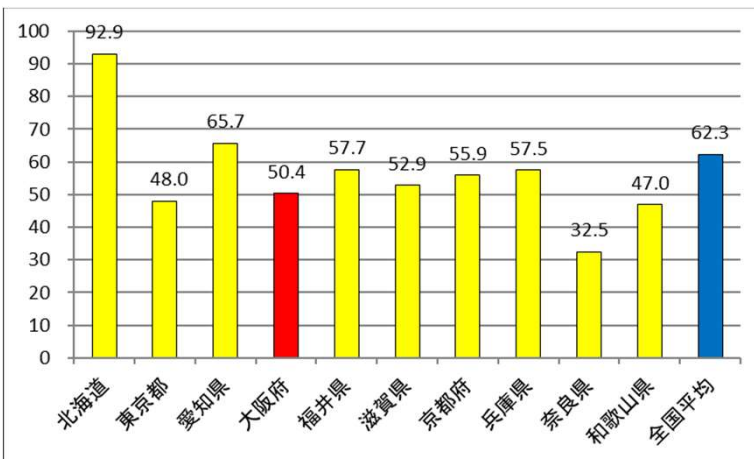
種 別	路線数	実延長 (m)	改良済		舗装済		橋梁数
			延長 (m)	率 (%)	延長 (m)	率 (%)	
一般国道	16	343,060	330,373	96	343,060	100	655
府 道	170	1,232,070	1,130,383	92	1,222,777	99	1,744
主要地方道	46	682,461	639,942	94	676,429	99	1,116
一般府道	124	549,609	490,441	89	546,348	99	628
計	186	1,575,130	1,460,756	93	1,565,837	99	2,399

※大阪市内・堺市内の府道は、大阪市・堺市がそれぞれ管理しています。

※改良済とは、車道幅員5.5m以上の道路延長（ただし、S.45.10構造令以前に改築のものは、車道幅員4.5m～5.5mでも改良済となる）

国・都道府県道の整備率

令和2年4月1日現在



整備率 = 整備済延長 / 道路実延長
 整備済延長 = 改良済延長のうち
 混雑度1.0以上の延長を除いた延長

出典：道路統計年報2021

都市計画道路

令和4年4月1日現在

	計画 (km)			改良済 (km)			整備率 (%)
	全延長	幅員22m以上	自動車専用道	全延長	幅員22m以上	自動車専用道	
大阪府内 (大阪市、堺市除く)	1697.3	577.8	128.8	1249.0	418.6	95.7	73.6%
大阪市内	622.8	419.1	101.8	535.2	354.4	90.8	85.9%
堺市内	275.9	152.2	20.6	207.8	122.8	20.6	75.3%
計	2596.0	1149.1	251.2	1992.1	895.9	207.1	76.7%

※計画とは、都市計画決定された道路延長

※改良済とは、道路用地が計画幅員のとおり確保されており、一般の通行の用に供している道路延長（事業中の区間については、事業決定区間の全体事業費に対する当該年度末換算完成延長）

大阪府道路公社管理路線

路線名	区間	延長 (km)	事業費 (億円)	交通量※1 (台/日)	料金※2 (円)	供用年月
鳥飼仁和寺大橋有料道路	摂津市鳥飼中 ～寝屋川市仁和寺本町	0.7	102	10,019	100	昭和62年2月
箕面有料道路 (箕面グリーンロード)	箕面市萱島～下止々呂美	6.8	500	10,284	630 (420)※3	平成19年5月

※1 令和3年度
 ※2 普通車料金
 ※3 料金割引社会実験での料金

高速道路ネットワーク図



阪神高速道路(株)管理路線

令和5年4月1日現在

路線名	区間 (大阪府域)	計画延長 (km)	供用延長 (km)
池田線	西成区山王～池田市木部町	30.2	30.2
守口線	北区中之島～守口市大日町	12.1	12.1
東大阪線	港区港晴～東大阪市西石切町	19.7	19.7
松原線	西成区山王～松原市大堀町	11.2	11.2
堺線	中央区高津町～堺市堺区翁橋町	13.4	13.4
神戸線	西区西本町～西淀川区佃	7.0	7.0
西大阪線	西成区南開～港区弁天	3.8	3.8
湾岸線	西淀川区中島 ～泉佐野市りんくう往来北	41.5	41.5
淀川左岸線	此花区北港～鶴見区緑地公園	17.6	5.6
大和川線	堺市西区築港八幡町 ～松原市三宅中	9.7	9.7
計		166.2	154.2