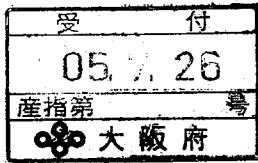


(第1面)

産業廃棄物処理計画書

2023年 7月 25日

大阪府知事 殿



提出者 山崎製パン株式会社大阪第二工場
住 所 大阪府松原市三宅東2丁目1835-5

氏 名 執行役員工場長 伊藤 利宏

(法人にあつては、名称及び代表者の氏名)

電話番号 072-332-5561

廃棄物の処理及び清掃に関する法律第12条第9項の規定に基づき、産業廃棄物の減量その他その処理に関する計画を作成したので、提出します。

事業場の名称	山崎製パン株式会社 大阪第二工場
事業場の所在地	大阪府松原市三宅東2丁目1835-5
計画期間	2023年4月1日～2024年3月31日
当該事業場において現に行っている事業に関する事項	
①事業の種類	09：食料品製造業
②事業の規模	製造品出荷金額 37,667百万円
③従業員数	1,671人
④産業廃棄物の一連の処理の工程	別紙：フロー図

産業廃棄物の処理に係る管理体制に関する事項

(管理体制図) 別紙 各課より環境推進委員を選出して、廃棄物を中心に環境問題について1か月に1回環境推進会議、環境研修を実施している。会議とは別に環境パトロール、省エネパトロール(節電・節水・節ガス)を実施して分別、節電の徹底を強化している。新入社員入社時の研修にて環境をテーマとした研修会も開催している。

産業廃棄物の排出の抑制に関する事項

①現状	【前年度(2022 年度)実績】別紙のとおり		
	産業廃棄物の種類		
	排出量	t	t
	(これまでに実施した取組)		
②計画	【目標】別紙のとおり		
	産業廃棄物の種類		
	排出量	t	t
	(今後実施する予定の取組) 1か月に1回の会議、研修内容を充実させる事により産業廃棄物の排出量軽減を図っていく。		

産業廃棄物の分別に関する事項

①現状	(分別している産業廃棄物の種類及び分別に関する取組) 廃プラ、ガラス、乾電池、蛍光灯、動植物性残渣の分別が一目でわかるようにリサイクルセンターに掲示しており、各課にも見取り図を配布している。
②計画	(今後分別する予定の産業廃棄物の種類及び分別に関する取組) 今後も引き続き分別の徹底をはかっていきます。

自ら行う産業廃棄物の再生利用に関する事項			
①現状	【前年度（ 年度）実績】		
	産業廃棄物の種類		
	自ら再生利用を行った産業廃棄物の量	t	t
	(これまでに実施した取組)		
②計画	【目標】		
	産業廃棄物の種類		
	自ら再生利用を行った産業廃棄物の量	t	t
	(今後実施する予定の取組)		
自ら行う産業廃棄物の中間処理に関する事項			
①現状	【前年度（ 年度）実績】別紙のとおり		
	産業廃棄物の種類		
	自ら熱回収を行った産業廃棄物の量	t	t
	自ら中間処理により減量した産業廃棄物の量	t	t
(これまでに実施した取組)			
②計画	【目標】別紙のとおり		
	産業廃棄物の種類		
	自ら熱回収を行った産業廃棄物の量	t	t
	自ら中間処理により減量した産業廃棄物の量	t	t
(今後実施する予定の取組)			

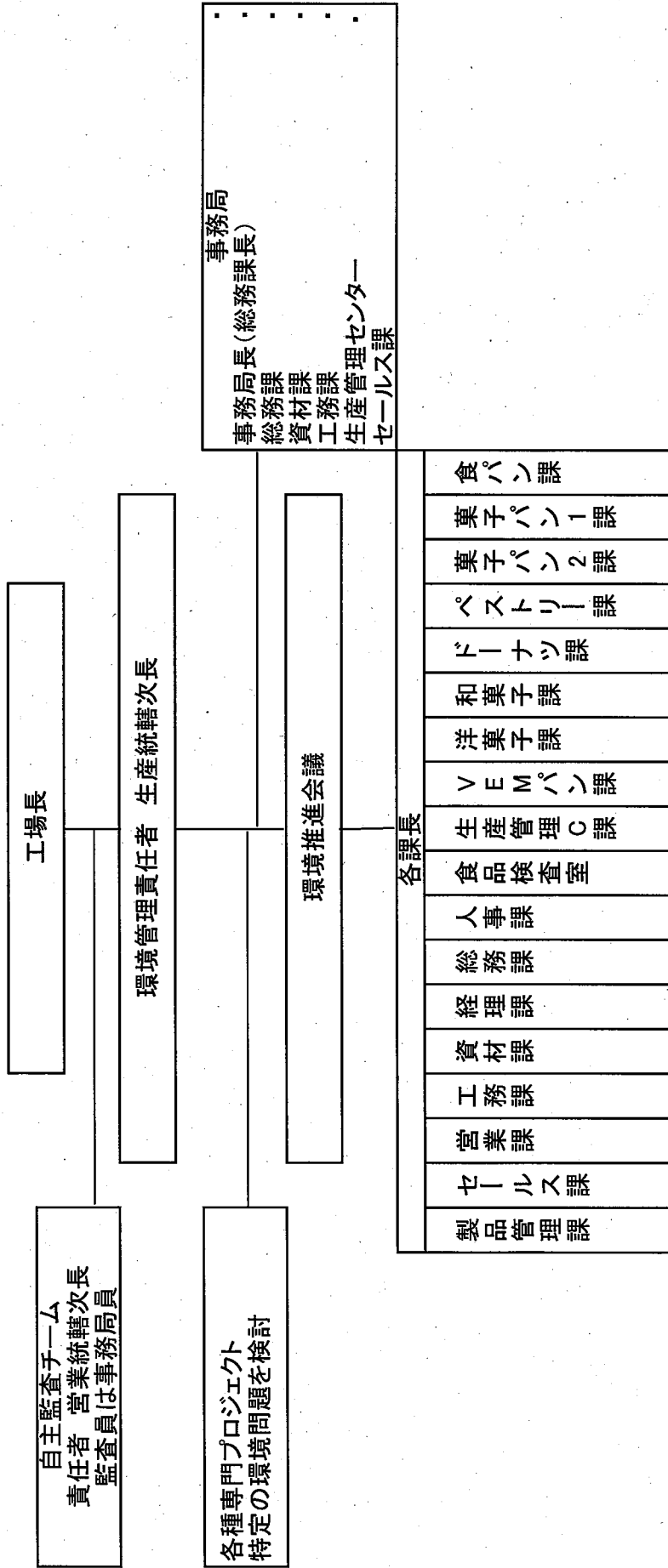
自ら行う産業廃棄物の埋立処分又は海洋投入処分に関する事項			
①現状	【前年度（ 年度）実績】		
	産業廃棄物の種類		
	自ら埋立処分又は海洋投入処分を行った産業廃棄物の量	t	t
	(これまでに実施した取組)		
②計画	【目標】		
	産業廃棄物の種類		
	自ら埋立処分又は海洋投入処分を行う産業廃棄物の量	t	t
	(今後実施する予定の取組)		
産業廃棄物の処理の委託に関する事項			
①現状	【前年度（ 年度）実績】別紙のとおり		
	産業廃棄物の種類		
	全処理委託量	t	t
	優良認定処理業者への処理委託量	t	t
	再生利用業者への処理委託量	t	t
	認定熱回収業者への処理委託量	t	t
	認定熱回収業者以外の熱回収を行う業者	t	t
	(これまでに実施した取組)		

②計画	【目標】別紙のとおり		
	産業廃棄物の種類		
	全処理委託量	t	t
	優良認定処理業者への処理委託量	t	t
	再生利用業者への処理委託量	t	t
	認定熱回収業者への処理委託量	t	t
	認定熱回収業者以外 の熱回収を行う業者 への処理委託量	t	t
	(今後実施する予定の取組)		
※事務処理欄			

備考

- 1 前年度の産業廃棄物の発生量が1,000トン以上の事業場ごとに1枚作成すること。
- 2 当該年度の6月30日までに提出すること。
- 3 当該事業場において現に行っている事業に関する事項」の欄は、以下に従って記入すること。
 - (1) ①欄には、日本標準産業分類の区分を記入すること。
 - (2) ②欄には、製造業の場合における製造品出荷額（前年度実績）、建設業の場合における元請完成工事高（前年度実績）、医療機関の場合における病床数（前年度末時点）等の業種に応じ事業規模が分かるような前年度の実績を記入すること。
 - (3) ④欄には、当該事業場において生ずる産業廃棄物についての発生から最終処分が終了するまでの一連の処理の工程（当該処理を委託する場合は、委託の内容を含む。）を記入すること。
- 4 「自ら行う産業廃棄物の中間処理に関する事項」の欄には、産業廃棄物の種類ごとに、自ら中間処理を行うに際して熱回収を行った場合における熱回収を行った産業廃棄物の量と、自ら中間処理を行うことによって減量した量について、前年度の実績、目標及び取組を記入すること。
- 5 「産業廃棄物の処理の委託に関する事項」の欄には、産業廃棄物の種類ごとに、全処理委託量を記入するほか、その内数として、優良認定処理業者（廃棄物の処理及び清掃に関する法律施行令第6条の11第2号に該当する者）への処理委託量、処理業者への再生利用委託量、認定熱回収施設設置者（廃棄物の処理及び清掃に関する法律第15条の3の3第1項の認定を受けた者）である処理業者への焼却処理委託量及び認定熱回収施設設置者以外の熱回収を行っている処理業者への焼却処理委託量について、前年度実績、目標及び取組を記入すること。
- 6 それぞれの欄に記入すべき事項の全てを記入することができないときは、当該欄に「別紙のとおり」と記入し、当該欄に記入すべき内容を記入した別紙を添付すること。また、産業廃棄物の種類が3以上あるときは、前年度実績及び目標の欄に「別紙のとおり」と記入し、当該欄に記入すべき内容を記入した別紙を添付すること。また、それぞれの欄に記入すべき事項がないときは、「一」を記入すること。
- 7 ※欄は記入しないこと。

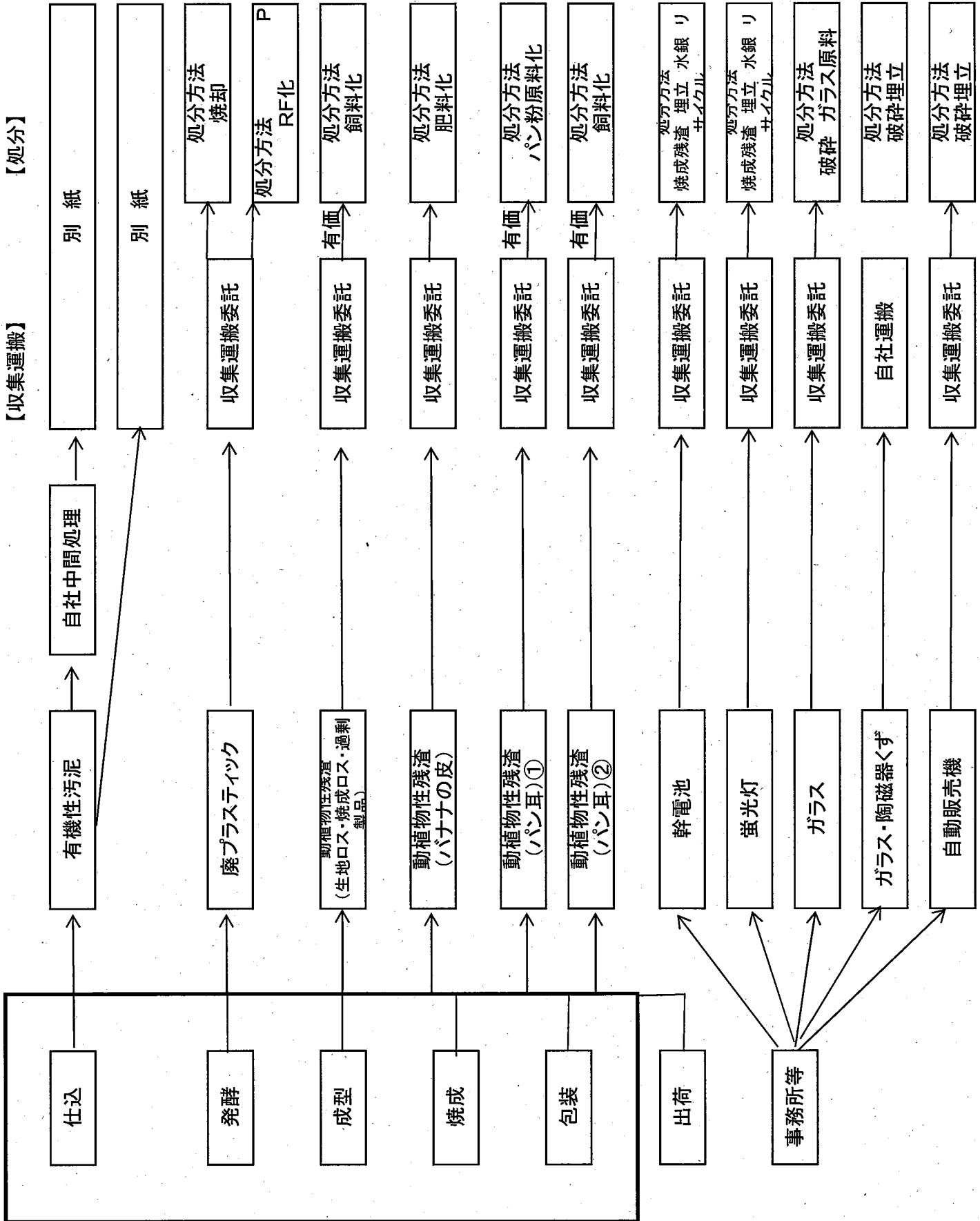
環境推進会議組織



産業廃棄物処理工程

【処分】

【収集運搬】



生産ライン

産 業 廃 棄 物 処 理 計 画 実 施 状 況 報 告 書 の [別 紙]

法人名	理 出 有	法人番号	072-332-0000
代表者	代表取締役	代表取締役の氏名	山崎 誠
所在地	山崎誠ビル株式会社 大阪第二工場	所在地	大阪府大阪市東淀川区
事業所	大阪府大阪市東淀川区	事業所の電話番号	072-332-0000
事業所の名称	山崎誠ビル株式会社	事業所のFAX番号	072-332-0000

コード	廃棄物の種類	計 画 実 施 状 況															⑭ 合計	
		① 発生量	② 自己処理量	③ 回収量	④ 再資源化量	⑤ 焼却量	⑥ 焼却灰埋没量	⑦ 埋没量	⑧ 埋没灰埋没量	⑨ 埋没灰埋没量	⑩ 埋没灰埋没量	⑪ 埋没灰埋没量	⑫ 埋没灰埋没量	⑬ 埋没灰埋没量	⑭ 埋没灰埋没量	⑮ 埋没灰埋没量		
1	① 有機性汚泥	11,920	1,290	10,530	1,290	0	0	0	0	0	0	0	0	0	0	0	0	0
2	② 腐プラスチック	965	0	0	0	0	0	0	0	0	0	0	0	0	0	0	0	0
3	③ ガラスくず	2	0	0	0	0	0	0	0	0	0	0	0	0	0	0	0	0
4	④ 乾電池	0	0	0	0	0	0	0	0	0	0	0	0	0	0	0	0	0
5	⑤ 蛍光灯	0	0	0	0	0	0	0	0	0	0	0	0	0	0	0	0	0
6	⑥ 動物性残渣	299	0	0	0	0	0	0	0	0	0	0	0	0	0	0	0	0
7																		
8																		
9																		
10																		
11																		
12																		
13																		
14																		
15																		
16																		
17																		
18																		
19																		
20																		
	合計	13,148	0	10,530	1,290	0	0	0	0	0	0	0	0	0	0	0	0	0

(注1) トン単量未満にして四捨五入。ただし、数字が桁数で表されず小数点以下4桁まで記載は可。
 (注2) 上記の産業廃棄物の種類以外の排出実績があった場合は、必要に応じて、直接追加入力するとともに、数字も追加してください。

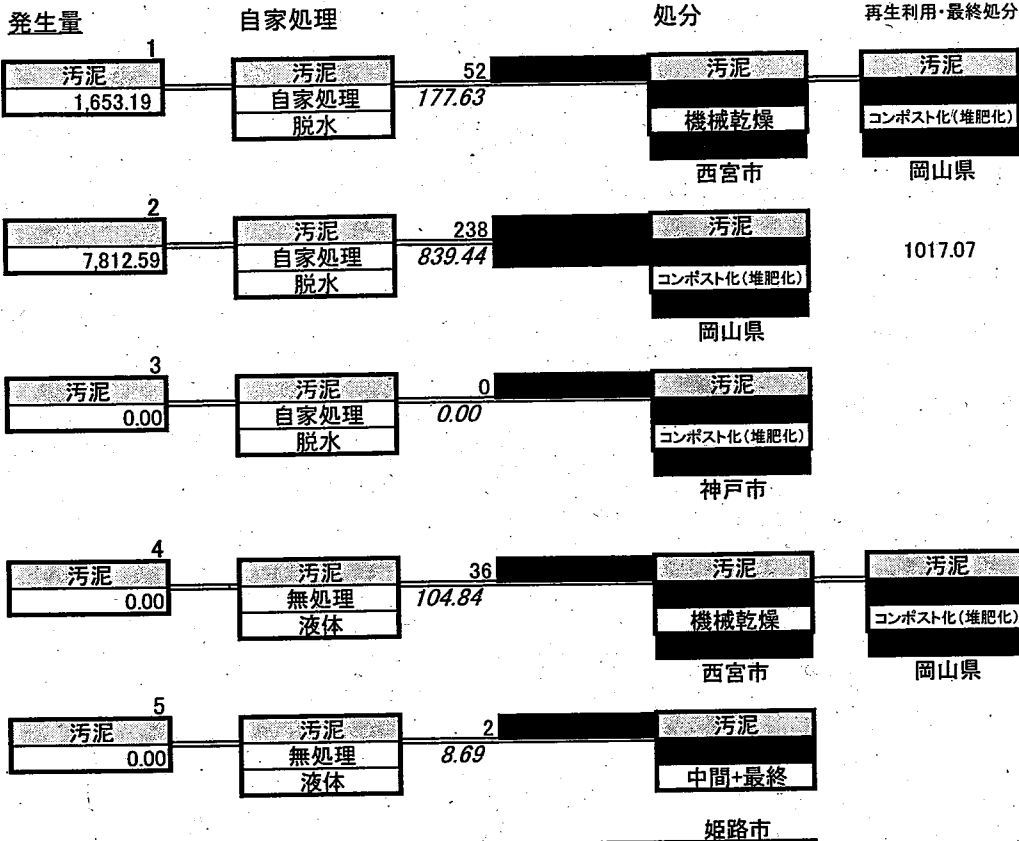
今年度【2023年度】目 録

設 所		種 別		出 発		通 信	
〒460-0005 名古屋市瑞穂区三宅東2丁目1835番地05	山崎園子印刷製版工場	事務用	電話	072-337-4561	FAX	072-337-4560	電子メールアドレス
			郵便番号	460-0005			

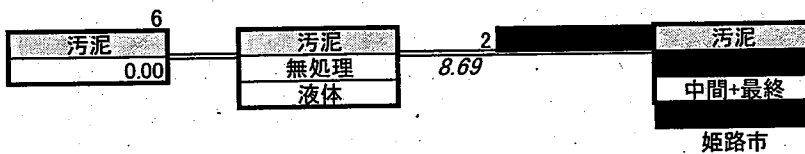
品 名	計 画 内 収 入		計 画 内 支 出		収 入 差 引		支 出 差 引		収 支 差 引		備 考
	(ア) ①	(イ) ②	(ウ) ③	(エ) ④	(オ) ⑤	(カ) ⑥	(キ) ⑦	(ク) ⑧	(コ) ⑨		
① ①	②	③	④	⑤	⑥	⑦	⑧	⑨	⑩	⑪	
1 210 ①有機性汚泥	10,728	9,477	0	1,251	8,228	0	1,245	1,141	36	1,251	0
2 600 ②廃プラスチック	889				0		889	7	882	889	0
3 1300 ③ガラスくず	2				0		2	2	0	2	0
4 3520 ④乾電池	0				0		0	0	0	0	0
5 3111 ⑤蛍光灯	0				0		0	0	0	0	0
6 1000 ⑥動植物性残渣	233				0		233	233	233	233	0
7					0		0	0	0	0	0
8					0		0	0	0	0	0
9					0		0	0	0	0	0
10					0		0	0	0	0	0
11					0		0	0	0	0	0
12					0		0	0	0	0	0
13					0		0	0	0	0	0
14					0		0	0	0	0	0
15					0		0	0	0	0	0
16					0		0	0	0	0	0
17					0		0	0	0	0	0
18					0		0	0	0	0	0
19					0		0	0	0	0	0
20					0		0	0	0	0	0
合計	11,832	9,477	0	1,251	8,228	0	2,049	1,150	1,131	2,355	0

(注1)トシ未満は原則として四捨五入、ただし、数字が効でなければ小数点以下第4位まで記載はす。

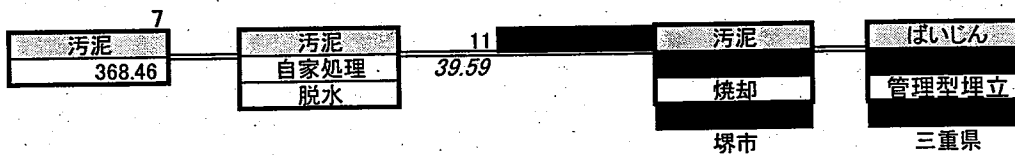
[] ルート	発生量	搬出量
	9,465.78	1,130.60



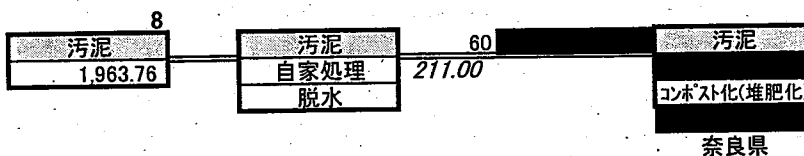
[] ルート [] 窓口	発生量	搬出量
	0.00	8.69



国中環境開発ルート	発生量	搬出量
	368.46	39.59



[]	発生量	搬出量
	1,963.76	211.00



合計	発生量	搬出量
	11,798.00	1,389.88