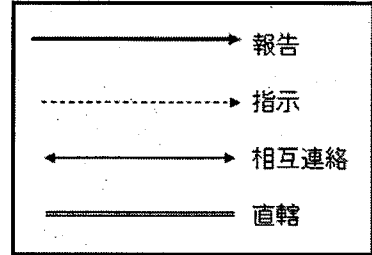
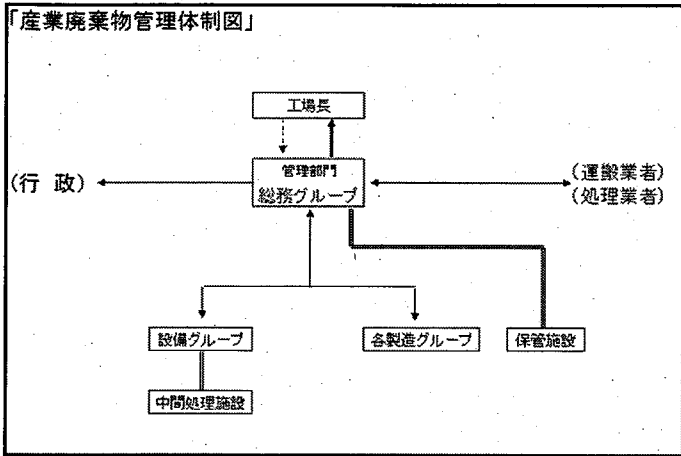


産業廃棄物の処理に係る管理体制に関する事項

(管理体制図)



産業廃棄物の排出の抑制に関する事項

①現状	【前年度（2022年度）実績】別紙③のとおり		
	産業廃棄物の種類		
	排出量	t	t
	(これまでに実施した取組) ・産業廃棄物の大半を占める汚泥の発生箇所、発生状況について現状分析を行い、減量化の可能性を検討し、産業廃棄物の減量化に努めている。		
②計画	【目標】別紙④のとおり		
	産業廃棄物の種類		
	排出量	t	t
	(今後実施する予定の取組) ・発生抑制を考慮した製造方法の検討。		

産業廃棄物の分別に関する事項

①現状	(分別している産業廃棄物の種類及び分別に関する取組) ・無機性汚泥(A1)・ガラスくず(A2・A3)・汚泥(A4)・陶磁器くず(A5) ・廃プラスチック(C)をそれぞれ分別している。
②計画	(今後分別する予定の産業廃棄物の種類及び分別に関する取組) ・特になし。

自ら行う産業廃棄物の再生利用に関する事項

①現状	【前年度（2022年度）実績】別紙③のとおり		
	産業廃棄物の種類		
	自ら再生利用を行った産業廃棄物の量	t	t
	(これまでに実施した取組) ・産業廃棄物を自ら再生利用していない。		
②計画	【目標】別紙④のとおり		
	産業廃棄物の種類		
	自ら再生利用を行った産業廃棄物の量	t	t
	(今後実施する予定の取組) ・再生利用の可能性を検討する。		

自ら行う産業廃棄物の中間処理に関する事項

①現状	【前年度（2022年度）実績】別紙③のとおり		
	産業廃棄物の種類		
	自ら熱回収を行った産業廃棄物の量	t	t
	自ら中間処理により減量した産業廃棄物の量	t	t
(これまでに実施した取組) ・排水処理施設の定期点検を行い、汚泥の脱水効率が下がらないように維持している。			
②計画	【目標】別紙④のとおり		
	産業廃棄物の種類		
	自ら熱回収を行った産業廃棄物の量	t	t
	自ら中間処理により減量した産業廃棄物の量	t	t
(今後実施する予定の取組) ・上記事項を継続実施していく。			

自ら行う産業廃棄物の埋立処分又は海洋投入処分に関する事項

①現状	【前年度（2022年度）実績】別紙③のとおり	
	産業廃棄物の種類	
	自ら埋立処分又は海洋投入処分を行った産業廃棄物の量	t t
	(これまでに実施した取組) ・実施していない。	
②計画	【目標】別紙④のとおり	
	産業廃棄物の種類	
	自ら埋立処分又は海洋投入処分を行う産業廃棄物の量	t t
	(今後実施する予定の取組) ・実施予定なし。	

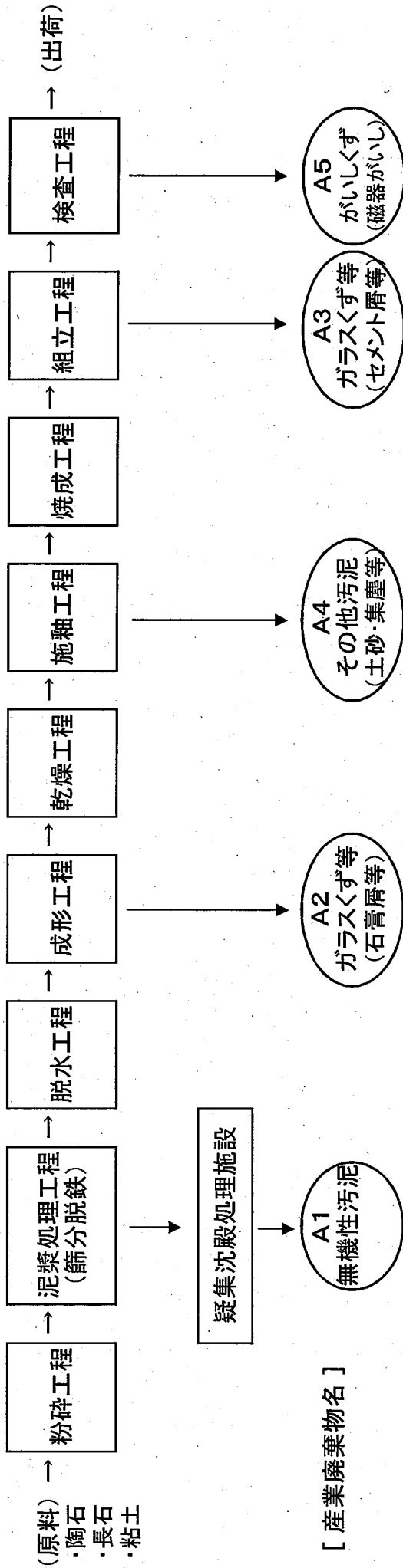
産業廃棄物の処理の委託に関する事項

①現状	【前年度（2022年度）実績】別紙③のとおり	
	産業廃棄物の種類	
	全処理委託量	t t
	優良認定処理業者への処理委託量	t t
	再生利用業者への処理委託量	t t
	認定熱回収業者への処理委託量	t t
		t t
	(これまでに実施した取組) ・産業廃棄物情報ネット等を参考に、委託基準を遵守している産業廃棄物処理業者を選定している。	

②計画	【目標】 別紙④のとおり	
	産業廃棄物の種類	
	全処理委託量	t
	優良認定処理業者への処理委託量	t
	再生利用業者への処理委託量	t
	認定熱回収業者への処理委託量	t
	認定熱回収業者以外の熱回収を行う業者への処理委託量	t
(今後実施する予定の取組) ・引続き、産業廃棄物情報ネット等を参考にし、優良認定処理業者を選定する。		
※事務処理欄		

磁器碍子製造工程

別紙 ①



[産業廃棄物名]

自社中間処理後
業者委託

業者委託

業者委託

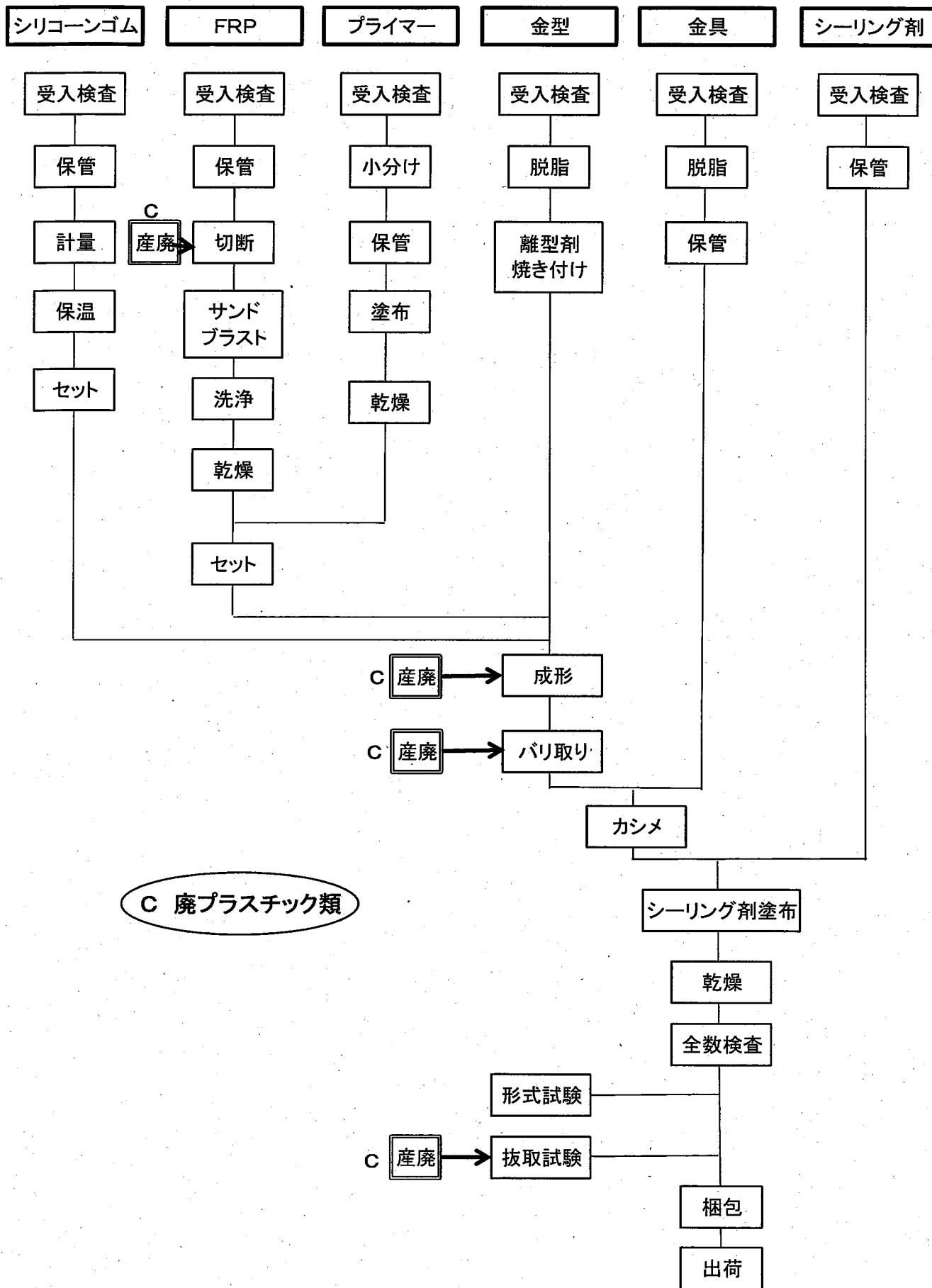
業者委託

業者委託

[処理委託]

ポリマー碍子製造工程

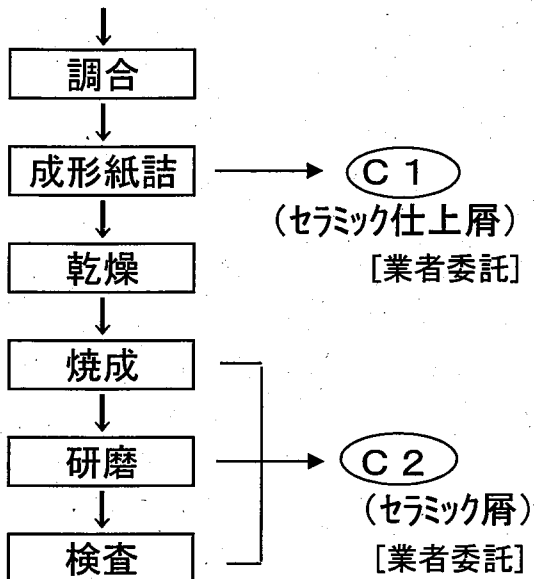
別紙 ②



C 廃プラスチック類

C ニューセラミック製造工程

(原料)アルミナ



前 年 度 【 2022 年 度】 実 績 別 紙 ③

注 所	名 称	担 当 者	電 話 番 号	FAX	電 子 メール アドレス
産 業 廃 棄 物 を 持 出 す 事 業 場 所 名	産 業 廃 棄 物 を 持 出 す 事 業 場 所 名	産 業 廃 棄 物 を 持 出 す 事 業 場 所 名	産 業 廃 棄 物 を 持 出 す 事 業 場 所 名	産 業 廃 棄 物 を 持 出 す 事 業 場 所 名	産 業 廃 棄 物 を 持 出 す 事 業 場 所 名
大 阪 府 東 区 野 田 町 西 3-4-38	大 阪 府 東 区 野 田 町 西 3-4-38	大 阪 府 東 区 野 田 町 西 3-4-38	大 阪 府 東 区 野 田 町 西 3-4-38	大 阪 府 東 区 野 田 町 西 3-4-38	大 阪 府 東 区 野 田 町 西 3-4-38

産 業 廃 棄 物 の 種 別	計 画 通 の 実 績		実 績		計 画 通 の 実 績		実 績		計 画 通 の 実 績		実 績	
	① 排出量	② 自ら回収・再生利用した量	③ 自ら回収した量	④ 自ら回収した量	⑤ 自ら回収した量	⑥ 自ら回収した量	⑦ 自ら回収した量	⑧ 自ら回収した量	⑨ 自ら回収した量	⑩ 自ら回収した量	⑪ 自ら回収した量	⑫ 自ら回収した量
1 220 無機性汚泥 A1	5,009		5,009	501	4,508	501						
2 1300 ガラスくず等 A2	62		62	62	0	62						
3 1300 ガラスくず等 A3	16		16	16	0	16						
4 200 汚泥 A4	59		59	59	0	59						
5 1320 陶磁器くずA5	6		6	6	0	6						
6 600 廃プラスチック類 C	1		1	1	0	1						
7												
8												
9												
10												
11												
12												
13												
14												
15												
16												
17												
18												
19												
20												
合計	5,153	0	5,009	501	4,508	645	0	0	0	0	7	137

(注1)「-」未満は四捨五入、ただし、数字が零であれば小数点以下3桁まで記載は可。

