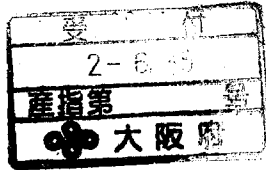


産業廃棄物処理計画書

令和2年 6月 3日

大阪府知事 殿



提出者

住 所 大阪府摂津市安威川南町2-30

氏 名 東海旅客鉄道株式会社
大阪仕業検査車両所 所長 吉井健二

（法人にあつては、名称及び代表者の氏名）

電話番号 072-654-8914

廃棄物の処理及び清掃に関する法律第12条第9項の規定に基づき、産業廃棄物の減量その他その処理に関する計画を作成したので、提出します。

事業場の名称	東海旅客鉄道株式会社 大阪仕業検査車両所
事業場の所在地	大阪府摂津市安威川南町2-30
計画期間	令和2年 4月 1日～令和3年 3月31日まで
当該事業場において現に行っている事業に関する事項	
①事業の種類	42：鉄道業
②事業の規模	
③従業員数	1489名
④産業廃棄物の一連の処理の工程	別紙のとおり

産業廃棄物の処理に係る管理体制に関する事項

(管理体制図)
別紙のとおり

産業廃棄物の排出の抑制に関する事項

①現状	【前年度（令和1年度）実績】		
	産業廃棄物の種類	①無機性汚泥	②無機性汚泥
	排出量	0 t	355 t
	(これまでに実施した取組) ・特になし		
②計画	【目標】		
	産業廃棄物の種類	①無機性汚泥	②無機性汚泥
	排出量	0 t	350 t
	(今後実施する予定の取組) ・現状維持		

産業廃棄物の分別に関する事項

①現状	(分別している産業廃棄物の種類及び分別に関する取組) ・廃プラスチック、ガラスくず、木くず、金属くず、乾電池、廃油、無機性汚泥、蛍光灯は、それぞれ分別保管をしている。
②計画	(今後分別する予定の産業廃棄物の種類及び分別に関する取組) ・現状維持

産業廃棄物の排出の抑制に関する事項

①現状

③廃プラスチック類	④ガラスくず	⑤木くず	⑥金属くず
459 t	126 t	200 t	252 t

②計画

③廃プラスチック類	④ガラスくず	⑤木くず	⑥金属くず
450 t	120 t	180 t	240 t

産業廃棄物の排出の抑制に関する事項

①現状

⑦乾電池	⑧廃油	⑨廃油（固形油）	⑩無機性汚泥
0 t	31 t	4 t	50 t

②計画

⑦乾電池	⑧廃油	⑨廃油（固形油）	⑩無機性汚泥
1 t	25 t	2 t	40 t

産業廃棄物の排出の抑制に関する事項

①現状

①金属くず	②廃プラスチック類	③蛍光灯	
130 t	684 t	2 t	t

②計画

①金属くず	②廃プラスチック類	③蛍光灯	
120 t	680 t	2 t	t

自ら行う産業廃棄物の再生利用に関する事項

①現状	【前年度（令和1年度）実績】		
	産業廃棄物の種類	①無機性汚泥	②無機性汚泥
	自ら再生利用を行った産業廃棄物の量	0 t	0 t
	(これまでに実施した取組) ・特になし		
②計画	【目標】		
	産業廃棄物の種類	①無機性汚泥	②無機性汚泥
	自ら再生利用を行った産業廃棄物の量	0 t	0 t
	(今後実施する予定の取組) ・現状維持		

自ら行う産業廃棄物の中間処理に関する事項

①現状	【前年度（令和1年度）実績】		
	産業廃棄物の種類	①無機性汚泥	②無機性汚泥
	自ら熱回収を行った産業廃棄物の量	0 t	0 t
	自ら中間処理により減量した産業廃棄物の量	0 t	0 t
②計画	【目標】		
	産業廃棄物の種類	①無機性汚泥	②無機性汚泥
	自ら熱回収を行った産業廃棄物の量	0 t	0 t
	自ら中間処理により減量した産業廃棄物の量	0 t	0 t
(今後実施する予定の取組) ・現状維持			

自ら行う産業廃棄物の再生利用に関する事項

①現状

③廃プラスチック類	④ガラスくず	⑤木くず	⑥金属くず
0 t	0 t	0 t	0 t

②計画

③廃プラスチック類	④ガラスくず	⑤木くず	⑥金属くず
0 t	0 t	0 t	0 t

自ら行う産業廃棄物の中間処理に関する事項

①現状

③廃プラスチック類	④ガラスくず	⑤木くず	⑥金属くず
0 t	0 t	0 t	0 t
0 t	0 t	0 t	0 t

②計画

③廃プラスチック類	④ガラスくず	⑤木くず	⑥金属くず
0 t	0 t	0 t	0 t
0 t	0 t	0 t	0 t

自ら行う産業廃棄物の再生利用に関する事項

①現状

⑦乾電池	⑧廃油	⑨廃油 (固形油)	⑩無機性汚泥
0 t	0 t	0 t	0 t

②計画

⑦乾電池	⑧廃油	⑨廃油 (固形油)	⑩無機性汚泥
0 t	0 t	0 t	0 t

自ら行う産業廃棄物の中間処理に関する事項

①現状

⑦乾電池	⑧廃油	⑨廃油 (固形油)	⑩無機性汚泥
0 t	0 t	0 t	0 t
0 t	0 t	0 t	0 t

②計画

⑦乾電池	⑧廃油	⑨廃油 (固形油)	⑩無機性汚泥
0 t	0 t	0 t	0 t
0 t	0 t	0 t	0 t

自ら行う産業廃棄物の再生利用に関する事項

①現状

⑪金属くず	⑫廃プラスチック類	⑬蛍光灯	
0 t	0 t	0 t	t

②計画

⑪金属くず	⑫廃プラスチック類	⑬蛍光灯	
0 t	0 t	0 t	t

自ら行う産業廃棄物の中間処理に関する事項

①現状

⑪金属くず	⑫廃プラスチック類	⑬蛍光灯	
0 t	0 t	0 t	t
0 t	0 t	0 t	t

②計画

⑪金属くず	⑫廃プラスチック類	⑬蛍光灯	
0 t	0 t	0 t	t
0 t	0 t	0 t	t

自ら行う産業廃棄物の埋立処分又は海洋投入処分に関する事項

①現状	【前年度（令和1年度）実績】		
	産業廃棄物の種類	①無機性汚泥	②無機性汚泥
	自ら埋立処分又は海洋投入処分を行った産業廃棄物の量	0 t	0 t
	(これまでに実施した取組) ・特になし		
②計画	【目標】		
	産業廃棄物の種類	①無機性汚泥	②無機性汚泥
	自ら埋立処分又は海洋投入処分を行う産業廃棄物の量	0 t	0 t
	(今後実施する予定の取組) ・現状維持		

産業廃棄物の処理の委託に関する事項

①現状	【前年度（令和1年度）実績】		
	産業廃棄物の種類	①無機性汚泥	②無機性汚泥
	全処理委託量	0 t	355 t
	優良認定処理業者への処理委託量	0 t	355 t
	再生利用業者への処理委託量	t	t
	認定熱回収業者への処理委託量	t	t
	認定熱回収業者以外の熱回収を行う業者への処理委託量	t	t
(これまでに実施した取組) ・委託基準を遵守できる産廃処理業者を選定しており、定期的に処理状況の現地確認を行っている			

(第4面)-2

自ら行う産業廃棄物の埋立処分又は海洋投入処分に関する事項

①現状

③廃プラスチック類	④ガラスくず	⑤木くず	⑥金属くず
0 t	0 t	0 t	0 t

②計画

③廃プラスチック類	④ガラスくず	⑤木くず	⑥金属くず
0 t	0 t	0 t	0 t

産業廃棄物の処理の委託に関する事項

①現状

③廃プラスチック類	④ガラスくず	⑤木くず	⑥金属くず
459 t	126 t	200 t	252 t
459 t	126 t	200 t	252 t
t	t	t	t
t	t	t	t
t	t	t	t

自ら行う産業廃棄物の埋立処分又は海洋投入処分に関する事項

①現状

⑦乾電池	⑧廃油	⑨廃油 (固形油)	⑩無機性汚泥
0 t	0 t	0 t	0 t

②計画

⑦乾電池	⑧廃油	⑨廃油 (固形油)	⑩無機性汚泥
0 t	0 t	0 t	0 t

産業廃棄物の処理の委託に関する事項

①現状

⑦乾電池	⑧廃油	⑨廃油 (固形油)	⑩無機性汚泥
0 t	31 t	4 t	50 t
0 t	0 t	0 t	50 t
t	t	4 t	t
t	t	t	t
t	t	t	t

自ら行う産業廃棄物の埋立処分又は海洋投入処分に関する事項

①現状

①金属くず	⑫廃プラスチック類	⑬蛍光灯	
0 t	0 t	0 t	t

②計画

①金属くず	⑫廃プラスチック類	⑬蛍光灯	
0 t	0 t	0 t	t

産業廃棄物の処理の委託に関する事項

①現状

①金属くず	⑫廃プラスチック類	⑬蛍光灯	
130 t	684 t	2 t	t
130 t	684 t	2 t	t
t	t	2 t	t
t	t	t	t
t	t	t	t

②計画	【目標】		
	産業廃棄物の種類	①無機性汚泥	②無機性汚泥
	全処理委託量	0 t	350 t
	優良認定処理業者への処理委託量	0 t	350 t
	再生利用業者への処理委託量	t	t
	認定熱回収業者への処理委託量	t	t
	認定熱回収業者以外の熱回収を行う業者への処理委託量	t	t
(今後実施する予定の取組) ・委託処理業者には、引続き定期的に処理状況の現地確認を行う			
※事務処理欄			

②計画

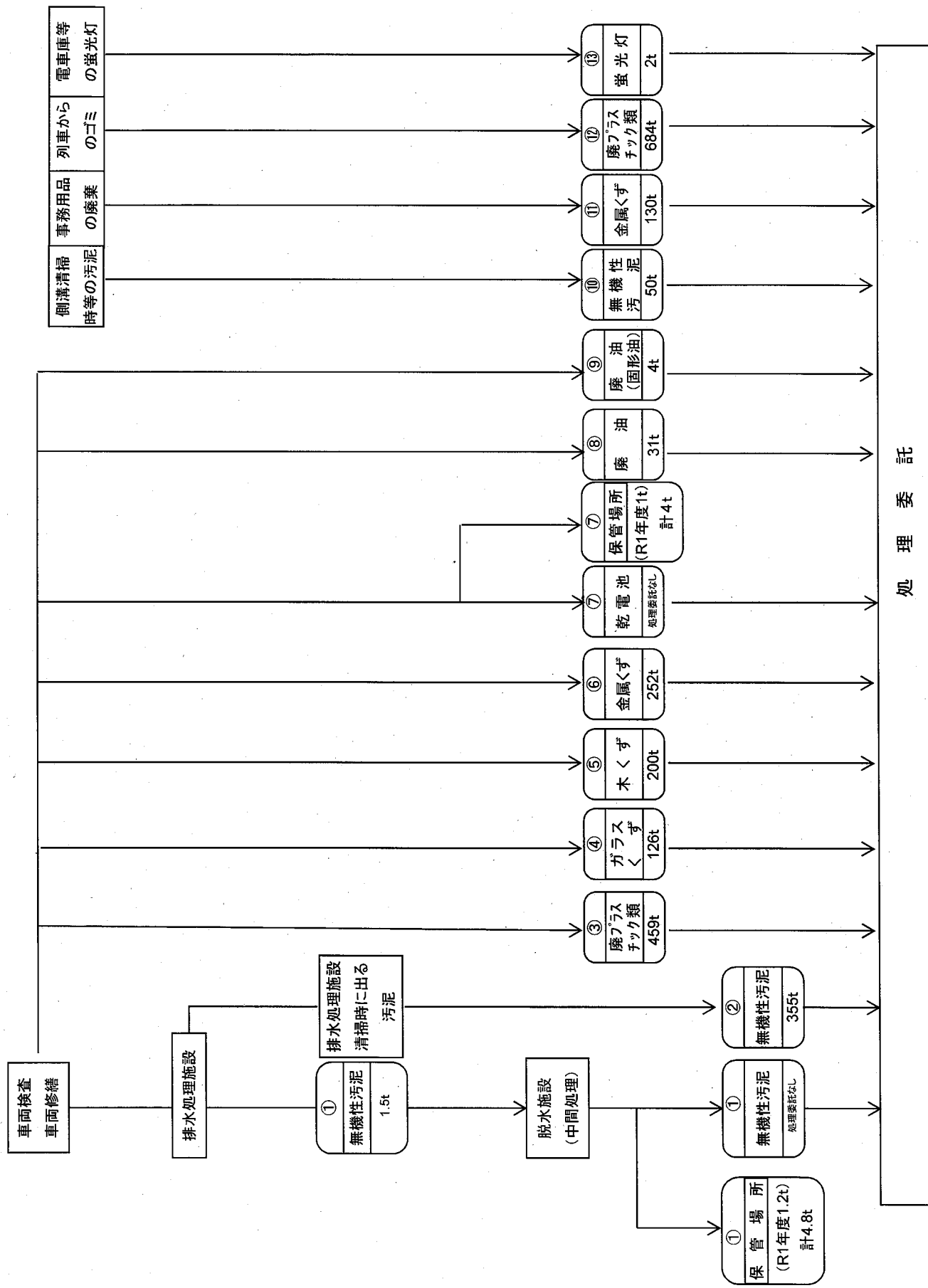
③廃プラスチック類	④ガラスくず	⑤木くず	⑥金属くず
450 t	120 t	180 t	240 t
450 t	120 t	180 t	240 t
t	t	t	t
t	t	t	t
t	t	t	t

②計画

⑦乾電池	⑧廃油	⑨廃油(固形油)	⑩無機性汚泥
1 t	25 t	2 t	40 t
0 t	0 t	0 t	40 t
t	t	2 t	t
t	t	t	t
t	t	t	t

②計画

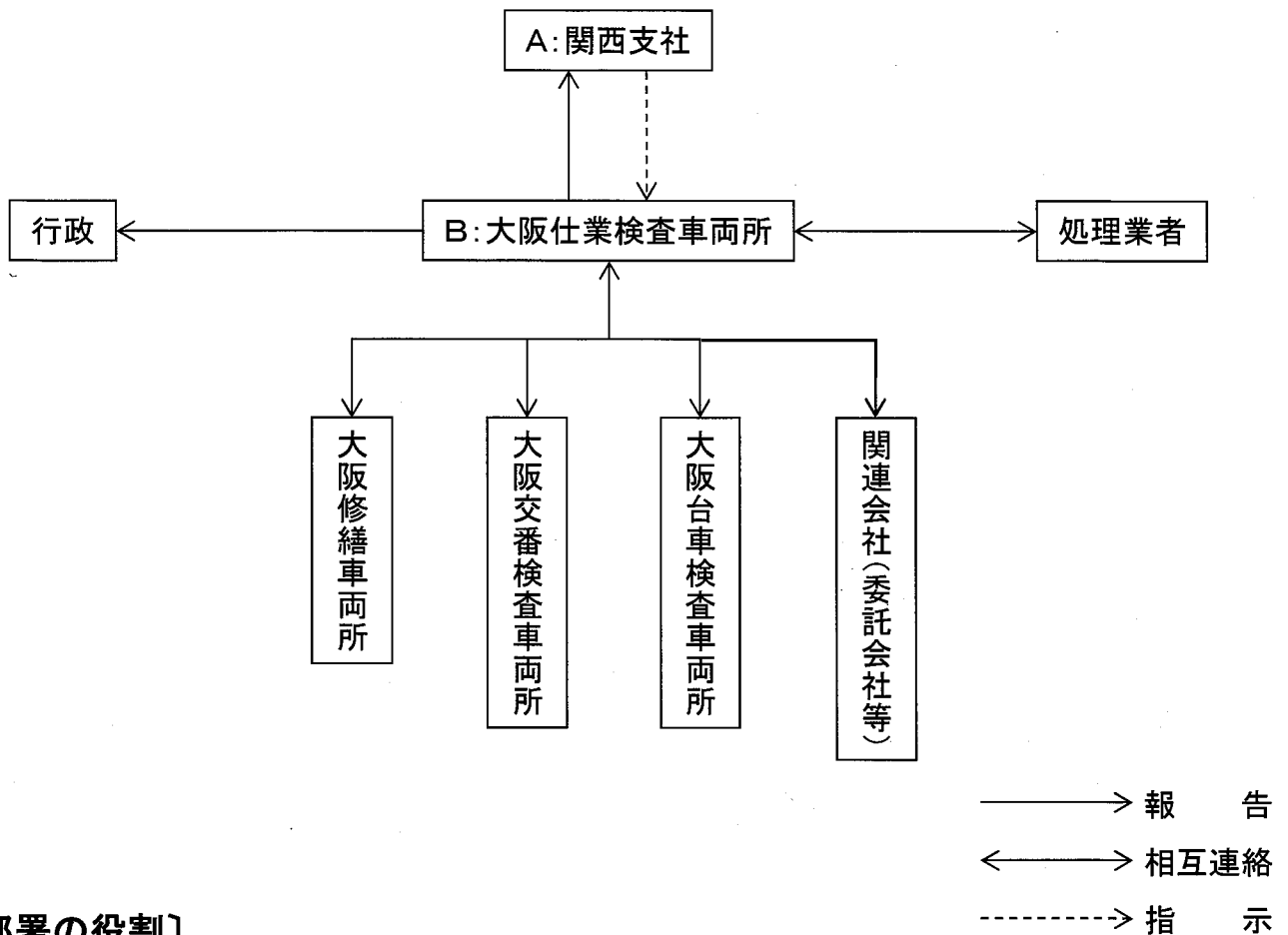
①金属くず	②廃プラスチック類	③蛍光灯	
120 t	680 t	2 t	t
120 t	680 t	2 t	t
t	t	2 t	t
t	t	t	t
t	t	t	t



処理委託

〔管理体制図〕

別紙



〔各部署の役割〕

部署	役割
A 関西支社	<ul style="list-style-type: none"> 産業廃棄物の発生から処分に至るまでの帳簿等作成及び統括管理 処理委託業者との契約及び管理 廃棄物の資源化、減量化及び適性管理について検討し産業廃棄物処理計画の策定及びその実施 中間処理施設の稼動状況把握、記録作成等 最終処分場の稼動状況把握、記録作成等 産業廃棄物の適正処理費用の算出 製造工程設備の点検、維持管理 産業廃棄物処理施設の点検、維持管理
B 大阪仕業検査車両所	<ul style="list-style-type: none"> 産業廃棄物の発生工程、種類ごとの排出量及び性状等のチェック、集計、マニフェストの交付回収チェック等 処理施設(事業場内・外)の定期的査察 行政に対する報告等 産業廃棄物の適正管理 産業廃棄物の種類、性状、発生量及び排出量等の把握 各現場の施設維持管理点検等 管理施設での保管量把握、記録作成等 産業廃棄物分析及び環境事象分析、測定等 上記内容をAに報告