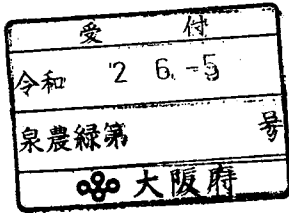


産業廃棄物処理計画書

令和2年6月5日

大阪府泉州農と緑の総合事務所長 殿



提出者 大阪国際石油精製(株) 大阪製油所
住 所 高石市高砂二丁目一番地

氏 名 取締役所長 田中 秀明

(法人にあつては、名称及び代表者の氏名)

電話番号 072-268-3630

廃棄物の処理及び清掃に関する法律第12条第9項の規定に基づき、産業廃棄物の減量その他その処理に関する計画を作成したので、提出します。

事業場の名称	大阪国際石油精製株式会社 大阪製油所
事業場の所在地	高石市高砂二丁目一番地
計画期間	令和2年4月1日～令和2年9月30日
当該事業場において現に行っている事業に関する事項	
①事業の種類	17 石油製品・石炭製品製造業
②事業の規模	製品売上高：359,695百万円
③従業員数	255人
④産業廃棄物の一連の処理の工程	別紙のとおり

産業廃棄物の処理に係る管理体制に関する事項	
(管理体制図) 別紙のとおり	
産業廃棄物の排出の抑制に関する事項	
①現状	【前年度（令和元年度）実績】
	産業廃棄物の種類 別紙：前年度実績のとおり
	排 出 量 t t
	(これまでに実施した取組) ・タンク開放時に共油洗浄による油泥の減量化 ・排水汚泥の脱水処理による減量化 ・触媒の再生処理、廃触媒の売却、再資源化 ✓
②計画	【目標】
	産業廃棄物の種類 別紙：今年度目標のとおり
	排 出 量 t t
	(今後実施する予定の取組) 現状の取組みを継続するとともに、廃触媒・汚泥の売却（再資源化）を図り、減量化を推進。 ✓
産業廃棄物の分別に関する事項	
①現状	(分別している産業廃棄物の種類及び分別に関する取組) 再資源化を図るために保管場所で金属くず、廃プラ、段ボール、コピー用紙などを分別回収する ✓
②計画	(今後分別する予定の産業廃棄物の種類及び分別に関する取組) 現状の分別を継続 ✓

自ら行う産業廃棄物の再生利用に関する事項			
①現状	【前年度（令和元年度）実績】		
	産業廃棄物の種類	別紙：前年度実績のとおり	
	自ら再生利用を行った産業廃棄物の量	t	t
	(これまでに実施した取組) 特になし。		
②計画	【目標】		
	産業廃棄物の種類	別紙：今年度目標のとおり	
	自ら再生利用を行った産業廃棄物の量	t	t
	(今後実施する予定の取組) 特になし。		
自ら行う産業廃棄物の中間処理に関する事項			
①現状	【前年度（令和元年度）実績】		
	産業廃棄物の種類	別紙：前年度実績のとおり	
	自ら熱回収を行った産業廃棄物の量	t	t
	自ら中間処理により減量した産業廃棄物の量	t	t
	(これまでに実施した取組) 汚泥の脱水処理		
②計画	【目標】		
	産業廃棄物の種類	別紙：今年度目標のとおり	
	自ら熱回収を行った産業廃棄物の量	t	t
	自ら中間処理により減量した産業廃棄物の量	t	t
	(今後実施する予定の取組) 現状の取組みを継続		

自ら行う産業廃棄物の埋立処分又は海洋投入処分に関する事項

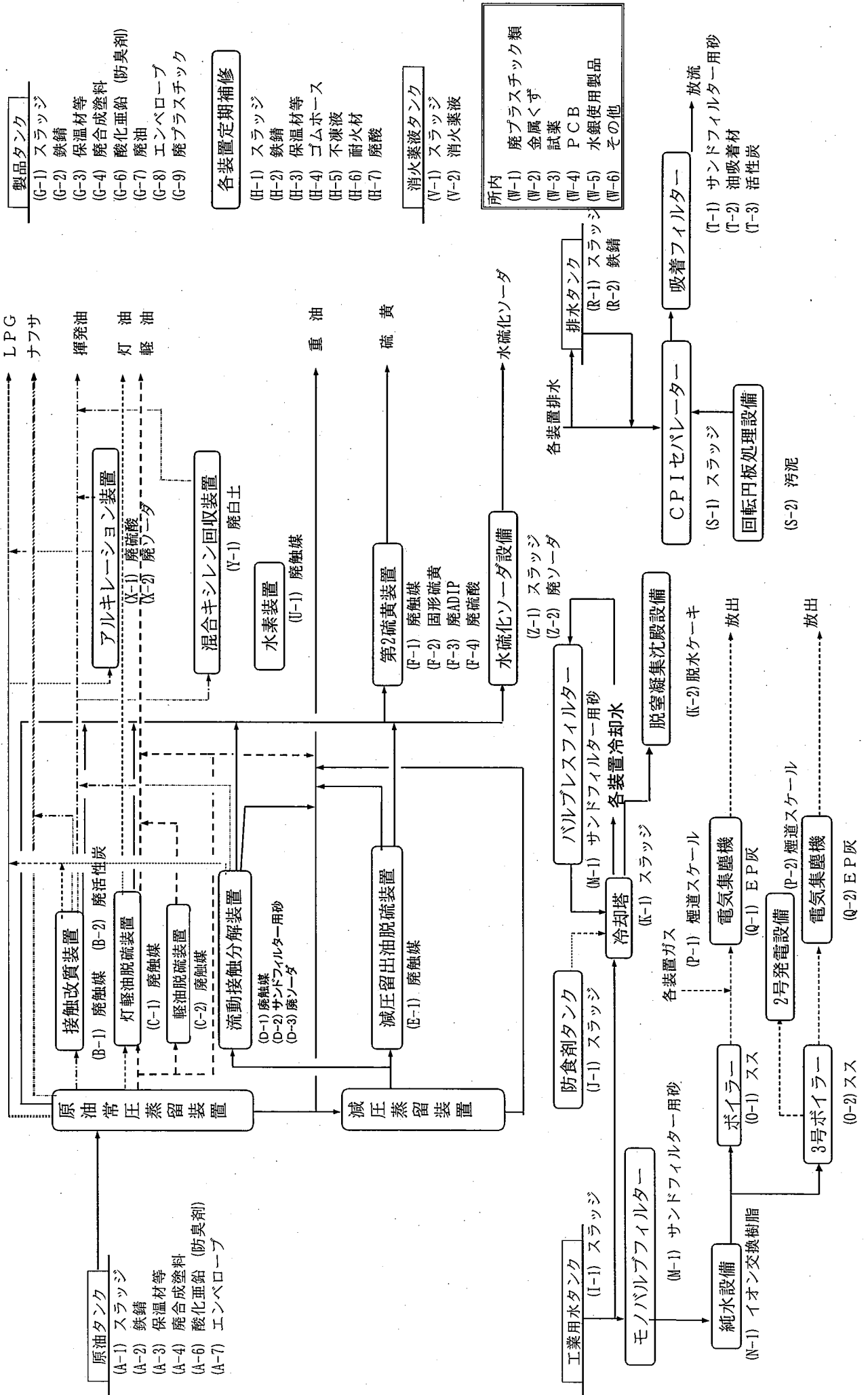
①現状	【前年度（令和元年度）実績】		
	産業廃棄物の種類	別紙：前年度実績のとおり	
	自ら埋立処分又は海洋投入処分を行った産業廃棄物の量	t	t
	(これまでに実施した取組) 特になし。		
②計画	【目標】		
	産業廃棄物の種類	別紙：今年度目標のとおり	
	自ら埋立処分又は海洋投入処分を行う産業廃棄物の量	t	t
	(今後実施する予定の取組) 特になし。		

産業廃棄物の処理の委託に関する事項

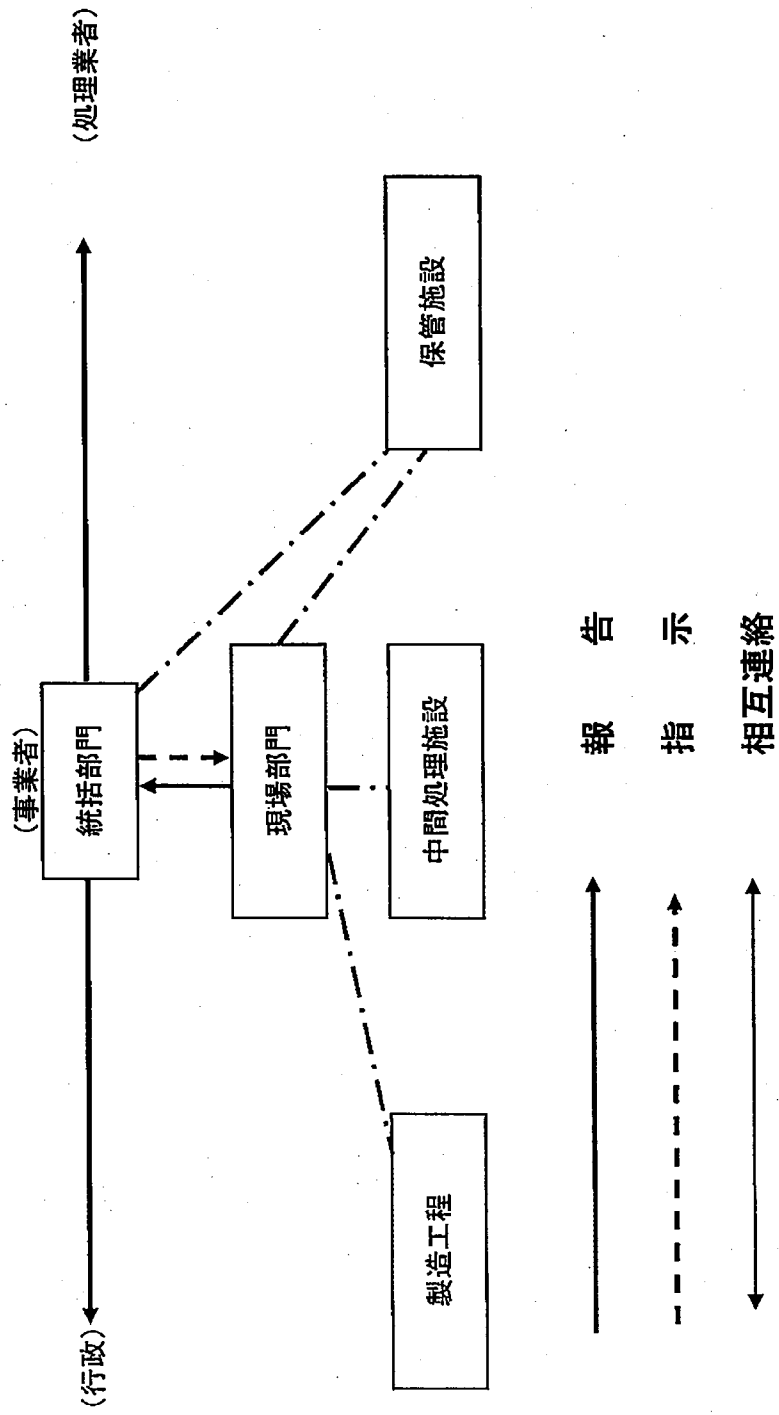
①現状	【前年度（令和元年度）実績】		
	産業廃棄物の種類	別紙：前年度実績のとおり	
	全処理委託量	t	t
	優良認定処理業者への処理委託量	t	t
	再生利用業者への処理委託量	t	t
	認定熱回収業者への処理委託量	t	t
	認定熱回収業者以外の熱回収を行う業者への処理委託量	t	t
	(これまでに実施した取組) <ul style="list-style-type: none"> ・再資源化の促進を図るため、「最終処分率を0.5%以下」を目標として処理会社を選定 ✓ ・電子マニフェスト可能な処理会社を選定 ✓ ・定期的な視察の実施 ✓ 		

②計画	【目標】		
	産業廃棄物の種類	別紙：今年度目標のとおり	
	全処理委託量	t	t
	優良認定処理業者への処理委託量	t	t
	再生利用業者への処理委託量	t	t
	認定熱回収業者への処理委託量	t	t
	認定熱回収業者以外 の熱回収を行う業者 への処理委託量	t	t
	(今後実施する予定の取組) 現状の取組みを継続		
※事務処理欄			

産業廃棄物発生箇所フローシート



添付資料 管理体制図及び各部署の役割
〔管理体制図〕



産 業 廃 棄 物 処 理 計 画 実 施 状 況 報 告 書 の [別 紙]

住 所	名 称	種 別	出 発 地	出 発 地 番 号	FAX	電 子 メール アドレス
産業廃棄物処理場の名称	産業廃棄物処理場の所在地	産業廃棄物処理場の種別	産業廃棄物処理場の名称	産業廃棄物処理場の番 号	産業廃棄物処理場のFAX番 号	産業廃棄物処理場の電 子 メール アドレス
大塚市南三丁目一-1番地	大塚産業所	産業廃棄物処理場の種別	産業廃棄物処理場の名称	産業廃棄物処理場の番 号		

産業廃棄物の種類 コード	①排出量 単位	②排出先による区分 (②-①-②-③-④-⑤-⑥-⑦-⑧-⑨-⑩-⑪-⑫)										⑬+⑭ 自ら廃棄処分又は委託 処分を行った量(⑬) ⑭の量(⑭)の量を合計し、 たもの(合計計算)							
		②自ら直接 処理した量 (②)	③自ら委託 処理した量 (③)	④自ら委託 処理した量 (④)	⑤自ら委託 処理した量 (⑤)	⑥自ら委託 処理した量 (⑥)	⑦自ら委託 処理した量 (⑦)	⑧自ら委託 処理した量 (⑧)	⑨自ら委託 処理した量 (⑨)	⑩自ら委託 処理した量 (⑩)	⑪自ら委託 処理した量 (⑪)		⑫自ら委託 処理した量 (⑫)						
1 200 ①汚泥(泥状のもの)	5,891.048			4,936.878								1,311.060	17,970	31,180	68,910	0.000	727,600	0.000	0.000
2 300 ②廃油	0.488			0.000								0.488	0.000	0.000	0.000	0.000	0.488	0.000	0.000
3 400 ③廃酸	565.800			0.000								565.800	0.000	0.000	0.000	0.000	538,470	0.000	0.000
4 500 ④廃アルカリ	871.280			0.000								871.280	0.000	0.000	0.000	0.000	871,280	0.000	0.000
5 600 ⑤廃プラスチック類	137.020			0.000								137.020	0.000	128,100	8,920	0.000	137,020	0.000	0.000
6 800 ⑥木くず	18,480			0.000								18,480	0.000	0.000	9,630	0.000	18,480	0.000	0.000
7 1300 ⑦ガラス・コンクリートくず及び陶磁器くず	92.630			13,520								92,630	0.000	78,810	0.000	0.000	78,810	0.000	0.000
8 1800 ⑧ばいじん	560.910			0.000								560,910	0.000	0.000	0.830	0.000	0.000	0.000	0.000
9 2522 ⑨蛍光灯	0.820			0.000								0.820	0.000	0.000	0.000	0.000	0.820	0.000	0.000
10 1400 ⑩紙さい	0.240			0.000								0.240	0.000	0.000	0.000	0.000	0.000	0.000	0.000
11 1500 ⑪がれき類	4,190			0.000								4,190	0.000	0.000	0.000	0.000	0.000	0.000	0.000
12																			
13																			
合計	8,142.906	0.000	0.000	4,950.898	0.000	370.660	4,580.038	0.000	0.000	0.000	0.000	3,582.868	17,970	238,090	88,390	0.000	2,372.968	0.000	0.000

(注1)①～⑫は原則として四捨五入した値とし、数字が有効な位で表されれば小数点以下は桁法で記載は可。
(注2)①～⑫の産業廃棄物の種類以外の排出実績が伴った場合は、必要に応じて、欄外に追加入力するとともに、欄外も追加しては可。

今年度【令和2年度】目標

2020/01より大塚国際流通株式会社はJGエールサービス株式会社と
なると、令和2年度の計画は2019年までの計画とします。

住所	大塚国際流通株式会社 東京都荒川区西日暮野二丁目一番地
名称	大塚国際流通株式会社
種別	株式会社
代表取締役	大塚 隆夫
電話番号	03-5621-1111
FAX	03-5621-1112
電子メールアドレス	info@daikoku-ryuutsu.co.jp

品名	大塚国際流通株式会社									
	①仕入	②仕入	③仕入	④仕入	⑤仕入	⑥仕入	⑦仕入	⑧仕入	⑨仕入	⑩仕入
1 200 ①汚泥(泥状のもの)	3000	0	0	0	0	0	0	0	0	0
2 300 ②漆油	1	0	0	0	0	0	0	0	0	0
3 400 ③除酸	200	0	0	0	0	0	0	0	0	0
4 500 ④換アルカリ	450	0	0	0	0	0	0	0	0	0
5 600 ⑤換プラスチック類	70	0	0	0	0	0	0	0	0	0
6 800 ⑥水くず	10	0	0	0	0	0	0	0	0	0
7 1200 ⑦金属くず	10	0	0	0	0	0	0	0	0	0
8 1300 ⑧ガラスくず/コン 破砕くず	50	0	0	0	0	0	0	0	0	0
9 1800 ⑨ばいじん	280	0	0	0	0	0	0	0	0	0
10 2822 ⑩蛍光灯	1	0	0	0	0	0	0	0	0	0
合計	4072	0	0	0	0	0	0	0	0	0

(注)1)シテ未納在庫品として四捨五入、ただし、数字が有効で各桁以下8桁まで記載可。