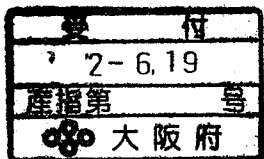


(第1面)

産業廃棄物処理計画書

令和2年 6月17日

大阪府知事 殿



提出者

住 所 大阪市中央区伏見町3丁目2-6

氏 名 株式会社鍛冶田工務店大阪本社
代表取締役社長 鍛冶田 八彦

(法人にあつては、名称及び代表者の氏名)

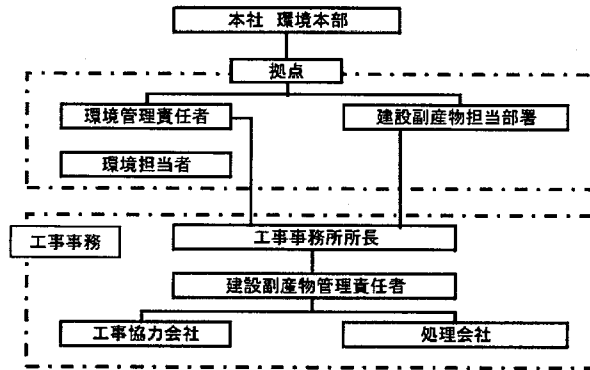
電話番号 06-4707-1351

廃棄物の処理及び清掃に関する法律第12条第9項の規定に基づき、産業廃棄物の減量その他その処理に関する計画を作成したので、提出します。

事業場の名称	株式会社鍛冶田工務店大阪本社
事業場の所在地	大阪府管轄区域内
計画期間	令和2年4月1日～令和3年3月31日
当該事業場において現に行っている事業に関する事項	
①事業の種類	06 総合工事業
②事業の規模	完成工事高 21,150,000,000円
③従業員数	180名(大阪本社)
④産業廃棄物の一連の処理の工程	<ul style="list-style-type: none">・汚泥→脱水、乾燥、安定処理、焼成等(再生処理業者に委託)→再生土、管理型埋立・木くず→破碎(再生処理業者に委託)→再生資材、管理型埋立・がれき類→破碎(再生処理業者に委託)→再生碎石、再生アスファルト、安定型埋立・管理型混合廃棄物→分別(中間処理業者に委託)→再資源化、管理型埋立

産業廃棄物の処理に係る管理体制に関する事項

(管理体制図)



産業廃棄物の排出の抑制に関する事項

①現状	【前年度（令和元年度）実績】		
	産業廃棄物の種類	汚泥	ガラスくず・コンクリートくず及び陶磁器くず
	排出量	7,891 t	10 t
	(これまでに実施した取組) ・工法の改善 ・梱包材の簡素化		
②計画	【目標】		
	産業廃棄物の種類	汚泥	ガラスくず・コンクリートくず及び陶磁器くず
	排出量	5,000 t	5 t
	(今後実施する予定の取組) ・これまで実施してきた取組みの継続と強化 ・混合廃棄物量削減と再資源化率向上の為分別収集の強化		

産業廃棄物の分別に関する事項

①現状	(分別している産業廃棄物の種類及び分別に関する取組) ・がれき類(コンクリートくず、アスコンくず)と木くずを分別 ・石綿含有廃棄物が他に混入しないよう確実に分別及び保管
②計画	(今後分別する予定の産業廃棄物の種類及び分別に関する取組) ・これまでに実施してきた取組みの継続と強化

その他がれき類	コンクリートがら	建設混合廃棄物(管理型)	
1 t	242 t	114 t	t

その他がれき類	コンクリートがら	建設混合廃棄物(管理型)	
0 t	200 t	85 t	t

自ら行う産業廃棄物の再生利用に関する事項			
①現状	【前年度（令和元年度）実績】		
	産業廃棄物の種類		
	自ら再生利用を行った産業廃棄物の量	t	t
	(これまでに実施した取組)		
②計画	【目標】		
	産業廃棄物の種類		
	自ら再生利用を行う産業廃棄物の量	t	t
	(今後実施する予定の取組)		
自ら行う産業廃棄物の中間処理に関する事項			
①現状	【前年度（令和元年度）実績】		
	産業廃棄物の種類		
	自ら熱回収を行った産業廃棄物の量	t	t
	自ら中間処理により減量した産業廃棄物の量	t	t
(これまでに実施した取組)			
②計画	【目標】		
	産業廃棄物の種類		
	自ら熱回収を行った産業廃棄物の量	t	t
	自ら中間処理により減量する産業廃棄物の量	t	t
(今後実施する予定の取組)			

t	t	t	t

t	t	t	t

t	t	t	t
t	t	t	t

t	t	t	t
t	t	t	t

自ら行う産業廃棄物の埋立処分又は海洋投入処分に関する事項			
①現状	【前年度（令和元年度）実績】		
	産業廃棄物の種類		
	自ら埋立処分又は海洋投入処分を行った産業廃棄物の量	t	t
	(これまでに実施した取組)		
②計画	【目標】		
	産業廃棄物の種類		
	自ら埋立処分又は海洋投入処分を行う産業廃棄物の量	t	t
	(今後実施する予定の取組)		
産業廃棄物の処理の委託に関する事項			
①現状	【前年度（令和元年度）実績】		
	産業廃棄物の種類	汚泥	ガラスくず・コンクリートくず及び陶磁器くず
	全処理委託量	7,891 t	10 t
	優良認定処理業者への処理委託量	t	t
	再生利用業者への処理委託量	7,891 t	10 t
	認定熱回収業者への処理委託量	t	t
	認定熱回収業者以外の熱回収を行う業者	t	t
	(これまでに実施した取組) ・これまで実施してきた取組みの継続及び強化		

t	t	t	t

t	t	t	t

その他がれき類	コンクリートがら	建設混合廃棄物(管理型)	
1 t	242 t	114 t	t
t	t	t	t
1 t	242 t	114 t	t
t	t	t	t
t	t	t	t

②計画	【目標】		
	産業廃棄物の種類	汚泥	ガラスくず・コンクリートくず及び陶磁器くず
	全処理委託量	5,000 t	5 t
	優良認定処理業者への処理委託量	t	t
	再生利用業者への処理委託量	5,000 t	5 t
	認定熱回収業者への処理委託量	t	t
	認定熱回収業者以外 の熱回収を行う業者 への処理委託量	t	t
	(今後実施する予定の取組) ・これまで実施してきた取組みの継続及び強化		
※事務処理欄			

その他がれき類	コンクリートがら	建設混合廃棄物 (管理型)	
0 t	200 t	85 t	t
t	t	t	t
0 t	200 t	85 t	t
t	t	t	t
t	t	t	t