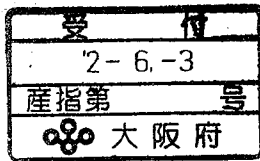


（第1面）

産業廃棄物処理計画書

2020年 6月 / 日

大阪府知事 殿



提出者

住 所 大阪府貝塚市堀3丁目6番3号  
株式会社 安部工務店  
氏 名 代表取締役 安部 寿一

（法人にあつては、名称及び代表者の氏名）

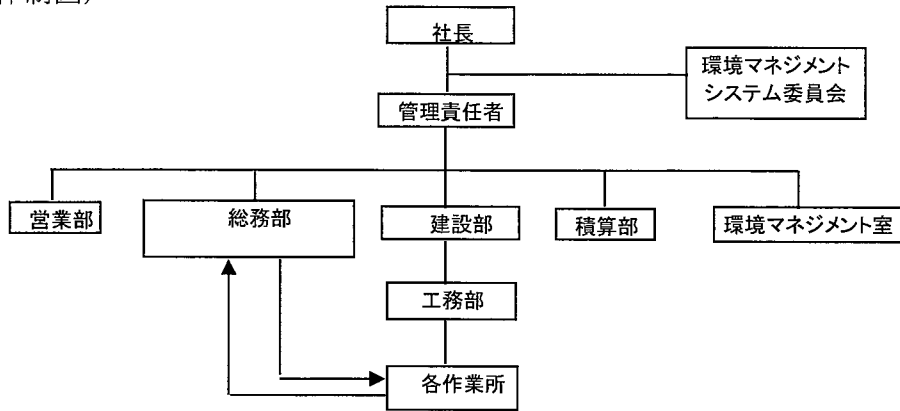
電話番号 072-431-3685

廃棄物の処理及び清掃に関する法律第12条第9項の規定に基づき、産業廃棄物の減量その他その処理に関する計画を作成したので、提出します。

事業場の名称	株式会社 安部工務店
事業場の所在地	大阪府貝塚市堀3丁目6番3号
計画期間	2020年4月1日～ 2021年3月31日
当該事業場において現に行っている事業に関する事項	
①事業の種類	06 総合工事業
②事業の規模	完成工事高 30億/年
③従業員数	33人
④産業廃棄物の一連の処理の工程	がれき類（アスファルト・コンクリート塊）木くずは再生処理業者に委託して、再資源化。 混合廃棄物は処理業者に委託して、分類等処理の上、再資源化又は焼却又は埋立処理。

産業廃棄物の処理に係る管理体制に関する事項

(管理体制図)



産業廃棄物の排出の抑制に関する事項

平成	①現状	【前年度 (2019 年度) 実績】		
		産業廃棄物の種類	コンクリート塊	アスファルト塊
		排 出 量	899.56 t	1022.75 t
		(これまでに実施した取組) 余剰材の引取。 梱包材の簡素化、再利用		
②計画	②計画	【目標】		
		産業廃棄物の種類	コンクリート塊	アスファルト塊
		排 出 量	850 t	1000 t
		(今後実施する予定の取組) 現状の取組みを強化、継続する。 完成工事高 30 億/年		

産業廃棄物の分別に関する事項

①現状	(分別) している産業廃棄物の種類及び分別に関する取組) がれき類 (コンクリート塊、アスファルト塊) 木くず、 金属くず、ダンボール・紙は分別保管を実施。
②計画	(今後分別する予定の産業廃棄物の種類及び分別に関する取組) 上記現状の取組みを強化、継続する。

木くず	ガラス・陶磁器くず	廃プラスチック	その他がれき類
99.53 t	0 t	20.5 t	57.35 t

木くず	ガラス・陶磁器くず	廃プラスチック	その他がれき類
95 t	t	15 t	50 t

建設系混合廃棄物 (管理型)	建設系混合廃棄物 (石棉含有産廃)	繊維くず	廃石膏ボード
11.6298 t	7.3 t	0 t	47.00 t

建設系混合廃棄物 (管理型)	建設系混合廃棄物 (石棉含有産廃)	繊維くず	廃石膏ボード
10.5 t	5 t	0 t	45 t

自ら行う産業廃棄物の再生利用に関する事項

①現状	【前年度 (                      年度) 実績】		
	産業廃棄物の種類		
	自ら再生利用を行った産業廃棄物の量	0 t	t
	(これまでに実施した取組)		
②計画	【目標】		
	産業廃棄物の種類		
	自ら再生利用を行う産業廃棄物の量	0 t	t
	(今後実施する予定の取組)		

自ら行う産業廃棄物の中間処理に関する事項

①現状	【前年度 (                      年度) 実績】		
	産業廃棄物の種類		
	自ら熱回収を行った産業廃棄物の量	0 t	t
	自ら中間処理により減量した産業廃棄物の量	0 t	t
(これまでに実施した取組)			
②計画	【目標】		
	産業廃棄物の種類		
	自ら熱回収を行った産業廃棄物の量	t	t
	自ら中間処理により減量する産業廃棄物の量	t	t
(今後実施する予定の取組)			

自ら行う産業廃棄物の埋立処分又は海洋投入処分に関する事項			
①現状	【前年度（            年度）実績】		
	産業廃棄物の種類		
	自ら埋立処分又は海洋投入処分を行った産業廃棄物の量	0 t	t
	(これまでに実施した取組)		
②計画	【目標】		
	産業廃棄物の種類		
	自ら埋立処分又は海洋投入処分を行う産業廃棄物の量	0 t	t
	(今後実施する予定の取組)		
産業廃棄物の処理の委託に関する事項			
①現状	【前年度（2019年度）実績】		
	産業廃棄物の種類	コンクリート塊	アスファルト塊
	全処理委託量	899.56 t	1022.75 t
	優良認定処理業者への処理委託量	t	t
	再生利用業者への処理委託量	899.56 t	1022.75 t
	認定熱回収業者への処理委託量	t	t
	認定熱回収業者以外の熱回収を行う業者	t	t
	(これまでに実施した取組)		
委託基準を遵守できる産業廃棄物業者を選定、契約締結をし、処理を委託している。			

t	t	t	t

t	t	t	t

木くず	ガラス・陶器くず	廃プラスチック	その他がれき類
99.53 t	0 t	20.5 t	57.35 t
99.53 t	t	t	t
t	0 t	20.5 t	57.35 t
t	t	t	t
t	t	t	t

t	t	t	t

t	t	t	t

建設系混合廃棄物 (管理型)	建設系混合廃棄物 (石綿含有産廃)	繊維くず	廃石膏ボード
11.6298 t	7.3 t	0 t	47 t
t	t	t	t
11.6298 t	7.3 t	0 t	47 t
t	t	t	t
t	t	t	t



②計画	【目標】		
	産業廃棄物の種類	コンクリート塊	アスファルト塊
	全処理委託量	850 t	1000 t
	優良認定処理業者への処理委託量	t	t
	再生利用業者への処理委託量	850 t	1000 t
	認定熱回収業者への処理委託量	t	t
	認定熱回収業者以外の熱回収を行う業者	t	t
	(今後実施する予定の取組) 現状を維持し、定期的に委託業者の許可期限等も確認していく。		
※事務処理欄			

木くず	ガラス・陶磁器くず	廃プラスチック	その他がれき類
95 t	0 t	15 t	50 t
95 t	t	t	t
t	0 t	15 t	50 t
t	t	t	t
t	t	t	t

石棉含有廃棄物

建設系混合廃棄物 (管理型)	建設系混合廃棄物 (安定型)	繊維くず	廃石膏ボード
10.5 t	5 t	0 t	45 t
t	t	t	t
10.5 t	5 t	0 t	45 t
t	t	t	t
t	t	t	t


備考

- 1 前年度の産業廃棄物の発生量が1,000トン以上の事業場ごとに1枚作成すること。
- 2 当該年度の6月30日までに提出すること。

平成2 「当該事業場において現に行っている事業に関する事項」の欄は、以下に従って記入すること。

- (1)①欄には、日本標準産業分類の区分を記入すること。
- (2)②欄には、製造業の場合における製造品出荷額(前年度実績)、建設業の場合における元請完成工事高(前年度実績)、医療機関の場合における病床数(前年度末時点)等の業種に応じ事業規模が分かるような前年度の実績を記入すること。
- (3)④欄には、当該事業場において生ずる産業廃棄物についての発生から最終処分が終了するまでの一連の処理の工程(当該処理を委託する場合は、委託の内容を含む。)を記入すること。
- 4 「自ら行う産業廃棄物の中間処理に関する事項」の欄には、産業廃棄物の種類ごとに、自ら中間処理を行うに際して熱回収を行った場合における熱回収を行った産業廃棄物の量と、自ら中間処理を行うことによって減量した量について、前年度の実績、目標及び取組を記入すること。
- 5 「産業廃棄物の処理の委託に関する事項」の欄には、産業廃棄物の種類ごとに、全処理委託量を記 完成工事高 30億/年  
令第6条の11第2号に該当する者)への処理委託量、処理業者への再生利用委託量、認定熱回収施設設置者(廃棄物の処理及び清掃に関する法律第15条の3の3第1項の認定を受けた者)である処理業者への焼却処理委託量及び認定熱回収施設設置者以外の熱回収を行っている処理業者への焼却処理委託量について、前年度実績、目標及び取組を記入すること。
- 6 それぞれの欄に記入すべき事項の全てを記入することができないときは、当該欄に「別紙のとおり」と記入し、当該欄に記入すべき内容を記入した別紙を添付すること。また、産業廃棄物の種類が3以上あるときは、前年度実績及び目標の欄に「別紙のとおり」と記入し、当該欄に記入すべき内容を記入した別紙を添付すること。また、それぞれの欄に記入すべき事項がないときは、「一」を記入すること。
- 7 ※欄は記入しないこと。