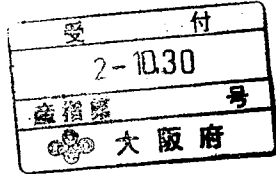


(第1面)

産業廃棄物処理計画書

2020年 10月 28日

大阪府知事 殿



提出者

住 所 大阪府豊中市新千里西町1-1-4

氏 名 パナソニックホームズ株式会社
近畿支社 大阪支店 田中智之

(法人にあつては、名称及び代表者の氏名)

電話番号 06-6834-5049

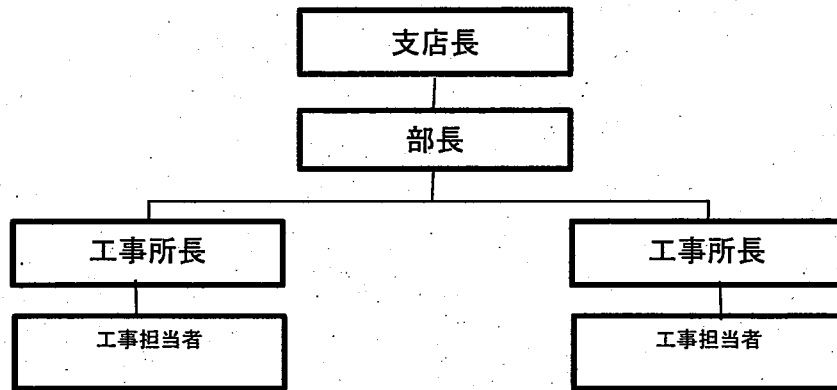
廃棄物の処理及び清掃に関する法律第12条第9項の規定に基づき、産業廃棄物の減量その他その処理に関する計画を作成したので、提出します。

事業場の名称	パナソニックホームズ株式会社 近畿支社 大阪支店
事業場の所在地	大阪府豊中市新千里西町1-1-4
計画期間	令和2年4月1日～令和3年3月31日
当該事業場において現に行っている事業に関する事項	
①事業の種類	総合建設業
②事業の規模	1,529百万
③従業員数	185名
④産業廃棄物の一連の処理の工程	<p>■解体工事</p> <ul style="list-style-type: none"> ・がれき類（コンクリート塊）→中間処理業者へ委託し、再生砕石として再資源化 ・木くず→中間処理業者へ委託し、チップ（合材用、燃料用）として再資源化 ・廃プラスチック類→中間処理業者へ委託し、RPFとして再資源化 ・建設系混合廃棄物→中間処理業者へ委託し、選別・破碎し再資源化または埋め立て処分 <p>■新築工事</p> <p>11品目に現場で分別後、センターで一括回収し、中間処理業者へ委託、再資源化</p>

(日本産業規格 A列4番)

産業廃棄物の処理に係る管理体制に関する事項

(管理体制図)



産業廃棄物の排出の抑制に関する事項

①現状	【前年度 (2019年度) 実績】		
	産業廃棄物の種類	汚泥	廃プラスチック類
	排 出 量	11.29 t	24.875 t
	(これまでに実施した取組) ①梱包材の削減 ②余剰部材の削減 ③センターによる集中回収		
②計画	【目標】		
	産業廃棄物の種類	汚泥	廃プラスチック類
	排 出 量	11.29 t	24 t
	(今後実施する予定の取組) ①余剰部材削減 ②減量化計画を考慮し計画立案 ③協力施工店への指導		

産業廃棄物の分別に関する事項

①現状	(分別している産業廃棄物の種類及び分別に関する取組) 産業廃棄物の種別で分類し袋詰め保管
②計画	(今後分別する予定の産業廃棄物の種類及び分別に関する取組) 現状の維持

産業廃棄物の排出の抑制に関する事項

①現状

建設工事の紙くず	木くず	建設工事の木くず	ガラスくず等
4.8 t	552.53 t	154.31 t	26.14 t

②計画

建設工事の紙くず	木くず	建設工事の木くず	ガラスくず等
4 t	500 t	150 t	26 t

産業廃棄物の排出の抑制に関する事項

①現状

廃石膏ボード	がれき類	コンクリート破片	アスコン破片
20.82 t	434.42 t	1920.59 t	87 t

②計画

廃石膏ボード	がれき類	コンクリート破片	アスコン破片
20 t	430 t	1900 t	80 t

産業廃棄物の排出の抑制に関する事項

①現状

建設系混合廃棄物	管理型建設系混合廃棄物	石綿含有がれき類	
427.424 t	311.412 t	16.516 t	t

②計画

建設系混合廃棄物	管理型建設系混合廃棄物	石綿含有がれき類	
420 t	300 t	16.516 t	t

自ら行う産業廃棄物の再生利用に関する事項			
①現状	【前年度（2019年度）実績】		
	産業廃棄物の種類	汚泥	廃プラスチック類
	自ら再生利用を行った産業廃棄物の量	—	—
	(これまでに実施した取組) 実施無し		
②計画	【目標】		
	産業廃棄物の種類	汚泥	廃プラスチック類
	自ら再生利用を行った産業廃棄物の量	—	—
	(今後実施する予定の取組) 実施予定無し		
自ら行う産業廃棄物の中間処理に関する事項			
①現状	【前年度（2019年度）実績】		
	産業廃棄物の種類	汚泥	廃プラスチック類
	自ら熱回収を行った産業廃棄物の量	—	—
	自ら中間処理により減量した産業廃棄物の量	—	—
(これまでに実施した取組) 実施無し			
②計画	【目標】		
	産業廃棄物の種類		
	自ら熱回収を行った産業廃棄物の量	t	t
	自ら中間処理により減量した産業廃棄物の量	t	t
(今後実施する予定の取組) 実施予定無し			

自ら行う産業廃棄物の再生利用に関する事項

①現状

建設工場の紙くず	木くず	建設工場の木くず	ガラスくず等
— t	— t	— t	— t

②計画

建設工場の紙くず	木くず	建設工場の木くず	ガラスくず等
— t	— t	— t	— t

自ら行う産業廃棄物の中間処理に関する事項

①現状

建設工場の紙くず	木くず	建設工場の木くず	ガラスくず等
— t	— t	— t	— t
— t	— t	— t	— t

②計画

t	t	t	t
t	t	t	t

自ら行う産業廃棄物の再生利用に関する事項

①現状

廃石膏ボード	がれき類	コンクリート破片	アスコン破片
— t	— t	— t	— t

②計画

廃石膏ボード	がれき類	コンクリート破片	アスコン破片
— t	— t	— t	— t

自ら行う産業廃棄物の中間処理に関する事項

①現状

廃石膏ボード	がれき類	コンクリート破片	アスコン破片
— t	— t	— t	— t
— t	— t	— t	— t

②計画

t	t	t	t
t	t	t	t

自ら行う産業廃棄物の再生利用に関する事項

①現状

建設系混合廃棄物	管理型建設系混合廃棄物	石綿含有がれき類	
— t	— t	— t	t

②計画

建設系混合廃棄物	管理型建設系混合廃棄物	石綿含有がれき類	
— t	— t	— t	t

自ら行う産業廃棄物の中間処理に関する事項

①現状

建設系混合廃棄物	管理型建設系混合廃棄物	石綿含有がれき類	
— t	— t	— t	t
— t	— t	— t	t

②計画

t	t	t	t
t	t	t	t

自ら行う産業廃棄物の埋立処分又は海洋投入処分に関する事項			
①現状	【前年度（2019年度）実績】		
	産業廃棄物の種類	汚泥	廃プラスチック類
	自ら埋立処分又は海洋投入処分を行った産業廃棄物の量	— t	— t
	(これまでに実施した取組) 実施無し		
②計画	【目標】		
	産業廃棄物の種類	汚泥	廃プラスチック類
	自ら埋立処分又は海洋投入処分を行う産業廃棄物の量	— t	— t
	(今後実施する予定の取組) 実施予定無し		
産業廃棄物の処理の委託に関する事項			
①現状	【前年度（2019年度）実績】		
	産業廃棄物の種類	汚泥	廃プラスチック類
	全処理委託量	11.29 t	24.875 t
	優良認定処理業者への処理委託量	0 t	20.265 t
	再生利用業者への処理委託量	11.29 t	24.875 t
	認定熱回収業者への処理委託量	t	t
	認定熱回収業者以外 の熱回収を行う業者	t	t
(これまでに実施した取組) 可能な限り再生利用業者への処理委託を行う			

自ら行う産業廃棄物の埋立処分又は海洋投入処分に関する事項

①現状

建設工場の紙くず	木くず	建設工場の木くず	ガラスくず等
— t	— t	— t	— t

②計画

建設工場の紙くず	木くず	建設工場の木くず	ガラスくず等
— t	— t	— t	— t

産業廃棄物の処理の委託に関する事項

①現状

建設工場の紙くず	木くず	建設工場の木くず	ガラスくず等
4.8 t	552.53 t	154.31 t	26.14 t
0 t	118.9 t	25.31 t	10 t
4.8 t	552.53 t	154.31 t	26.14 t
t	t	t	t
t	t	t	t

自ら行う産業廃棄物の埋立処分又は海洋投入処分に関する事項

①現状

廃石膏ボード	がれき類	コンクリート破片	アスコン破片
— t	— t	— t	— t

②計画

廃石膏ボード	がれき類	コンクリート破片	アスコン破片
— t	— t	— t	— t

産業廃棄物の処理の委託に関する事項

①現状

廃石膏ボード	がれき類	コンクリート破片	アスコン破片
20.82 t	434.42 t	1920.59 t	87 t
14.37 t	264 t	163 t	18 t
20.82 t	415.42 t	1920.59 t	87 t
t	t	t	t
t	t	t	t

自ら行う産業廃棄物の埋立処分又は海洋投入処分に関する事項

①現状

建設系混合廃棄物	管理型建設系混合廃棄物	石綿含有がれき類	
— t	— t	— t	t

②計画

建設系混合廃棄物	管理型建設系混合廃棄物	石綿含有がれき類	
— t	— t	— t	t

産業廃棄物の処理の委託に関する事項

①現状

建設系混合廃棄物	管理型建設系混合廃棄物	石綿含有がれき類	
427.424 t	311.412 t	16.516 t	t
37.674 t	27.872 t	2.516 t	t
427.424 t	311.412 t	2.516 t	t
t	t	t	t
t	t	t	t

②計画	【目標】		
	産業廃棄物の種類	汚泥	廃プラスチック類
	全処理委託量	11.29 t	24 t
	優良認定処理業者への処理委託量	0 t	20 t
	再生利用業者への処理委託量	11.29 t	24 t
	認定熱回収業者への処理委託量	t	t
	認定熱回収業者以外 の熱回収を行う業者 への処理委託量	t	t
(今後実施する予定の取組)			
※事務処理欄			

②計画

建設工事の紙くず	木くず	建設工事の木くず	ガラスくず等
4 t	500 t	150 t	26 t
0 t	120 t	30 t	10 t
4 t	500 t	150 t	26 t
t	t	t	t
t	t	t	t

②計画

廃石膏ボード	がれき類	コンクリート破片	アスコン破片
20 t	430 t	1900 t	80 t
15 t	270 t	200 t	20 t
20 t	430 t	1900 t	80 t
t	t	t	t
t	t	t	t