

大阪市消費者物価指数の動き

平成31年2月(速報)

物価・家計グループ

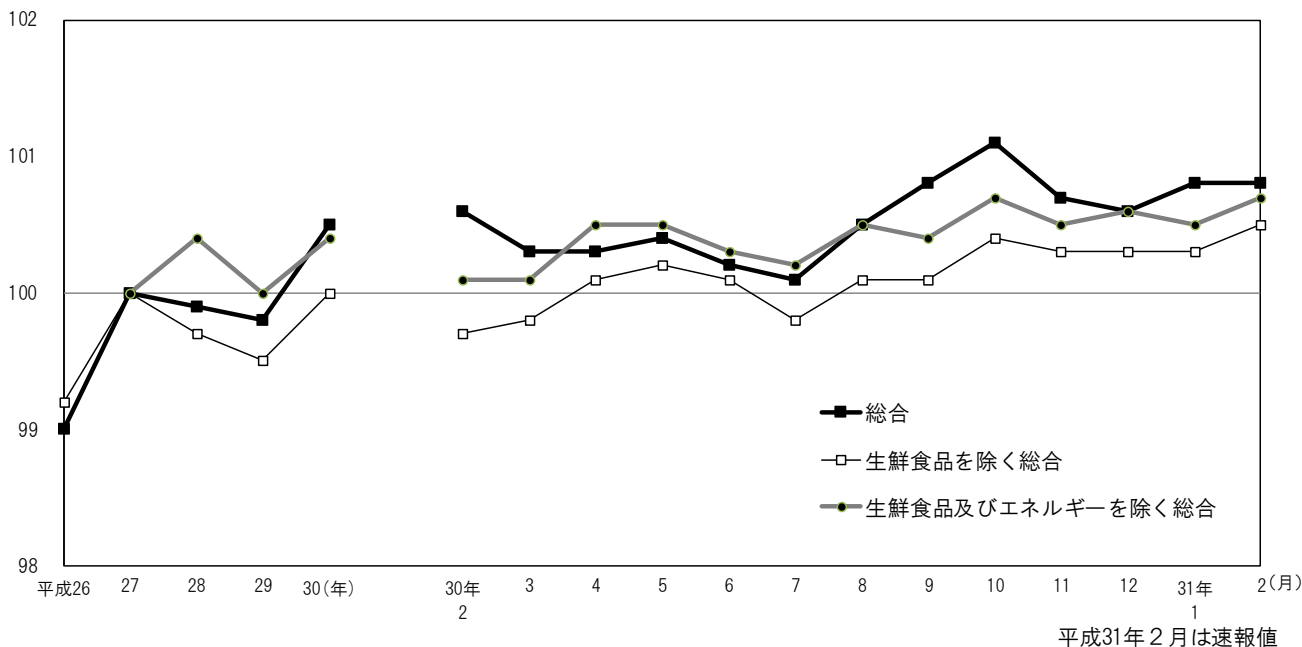
《 詳細は大阪府ホームページに掲載しています。 <http://www.pref.osaka.lg.jp/toukei/cpi/index.html> 》

1 概 要

- (1) 総合指数は 100.8
前月と同水準。前年同月比は 0.2%の上昇（15 か月連続）。
- (2) 生鮮食品を除く総合指数は 100.5
前月比は 0.2%の上昇。前年同月比は 0.8%の上昇（19 か月連続）。
- (3) 生鮮食品及びエネルギーを除く総合指数は 100.7
前月比は 0.1%の上昇。前年同月比は 0.5%の上昇（14 か月連続）。

消費者物価指数の動き

[2015年（平成27年）=100]



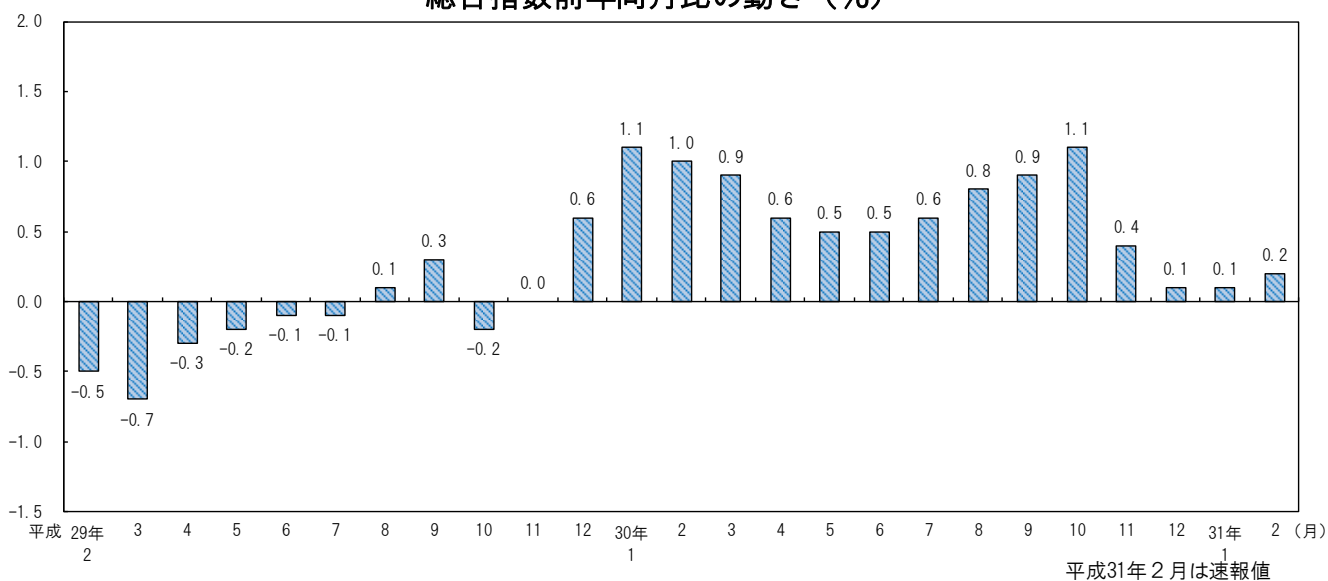
総合、生鮮食品を除く総合、生鮮食品及びエネルギーを除く総合の指数
(前月比及び前年同月比)

		平成30年	2月	3月	4月	5月	6月	7月	8月	9月	10月	11月	12月	平成31年	1月	2月
総 合	指 数	100.6	100.3	100.3	100.4	100.2	100.1	100.5	100.8	101.1	100.7	100.6	100.8	100.8	100.8	100.8
	前月比 (%)	-0.1	-0.3	0.0	0.1	-0.3	-0.1	0.5	0.2	0.3	-0.4	-0.1	0.2	0.0	0.0	
	前年同月比 (%)	1.0	0.9	0.6	0.5	0.5	0.6	0.8	0.9	1.1	0.4	0.1	0.1	0.2	0.2	
生 鮮 食 品 除 け 総 合	指 数	99.7	99.8	100.1	100.2	100.1	99.8	100.1	100.1	100.4	100.3	100.3	100.3	100.3	100.5	100.5
	前月比 (%)	0.1	0.1	0.3	0.1	-0.1	-0.3	0.3	0.0	0.3	-0.1	0.0	0.0	0.0	0.2	
	前年同月比 (%)	0.4	0.5	0.6	0.5	0.5	0.3	0.6	0.6	0.6	0.4	0.6	0.7	0.8	0.8	
生 鮮 食 品 及 び エ ネ ル ギ ー 除 け 総 合	指 数	100.1	100.1	100.5	100.5	100.3	100.2	100.5	100.4	100.7	100.5	100.6	100.5	100.7	100.7	100.7
	前月比 (%)	0.1	0.1	0.3	0.0	-0.2	-0.1	0.3	-0.1	0.2	-0.1	0.0	0.0	0.1	0.1	
	前年同月比 (%)	0.1	0.3	0.4	0.4	0.4	0.4	0.5	0.5	0.5	0.3	0.4	0.5	0.5	0.5	

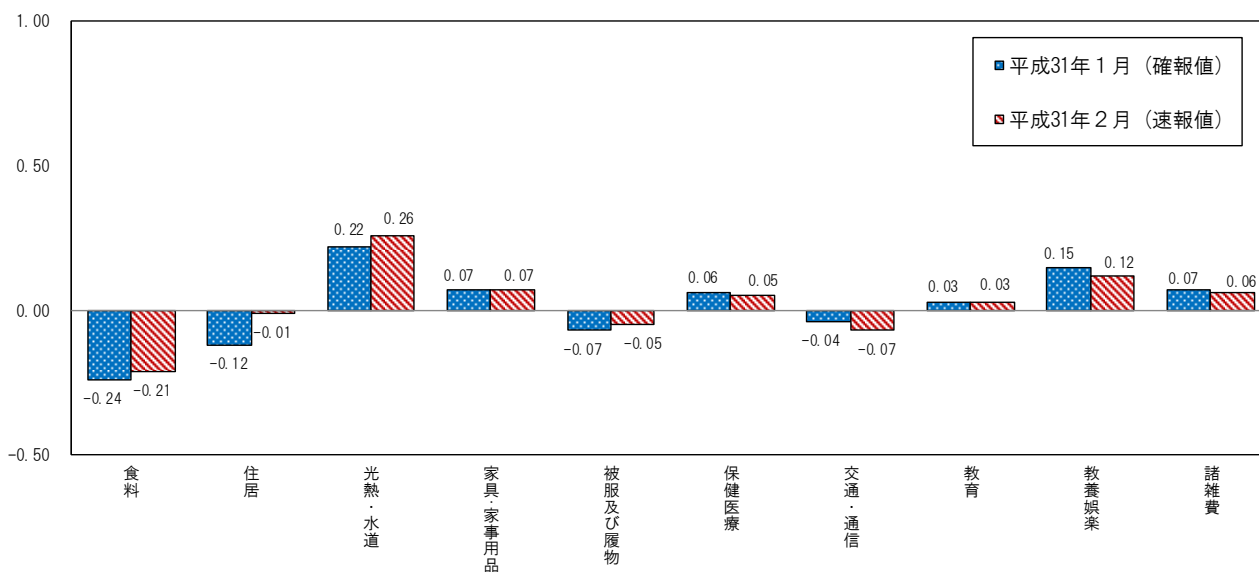
平成31年2月は速報値

2 前年同月からの動き

総合指数前年同月比の動き (%)



総合指数（前年同月比）への10大費目の寄与度



◇ 全国及び主要都市の動き 【2015年基準】

《平成31年1月分(確報)》

平成27年=100

主要都市名	消費者物価指数(総合)	前年同月比(%)
大阪市	100.8	0.1
全国	101.5	0.2
仙台市	101.7	0.1
東京都区部	101.3	0.5
横浜市	101.3	0.5
名古屋市	101.0	0.3
神戸市	101.4	-0.1
広島市	101.0	-0.5
福岡市	101.6	-0.3