

大阪府工業指数

平成30年9月（速報）

商工業動態グループ

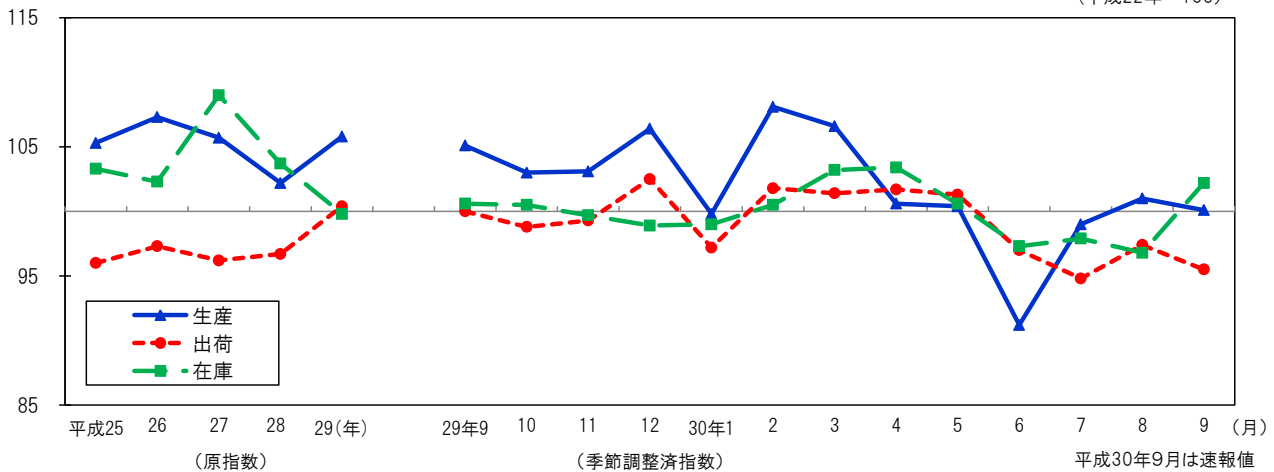
《 詳細は大阪府ホームページに掲載しています。 <http://www.pref.osaka.lg.jp/toukei/iip/index.html> 》

概 要

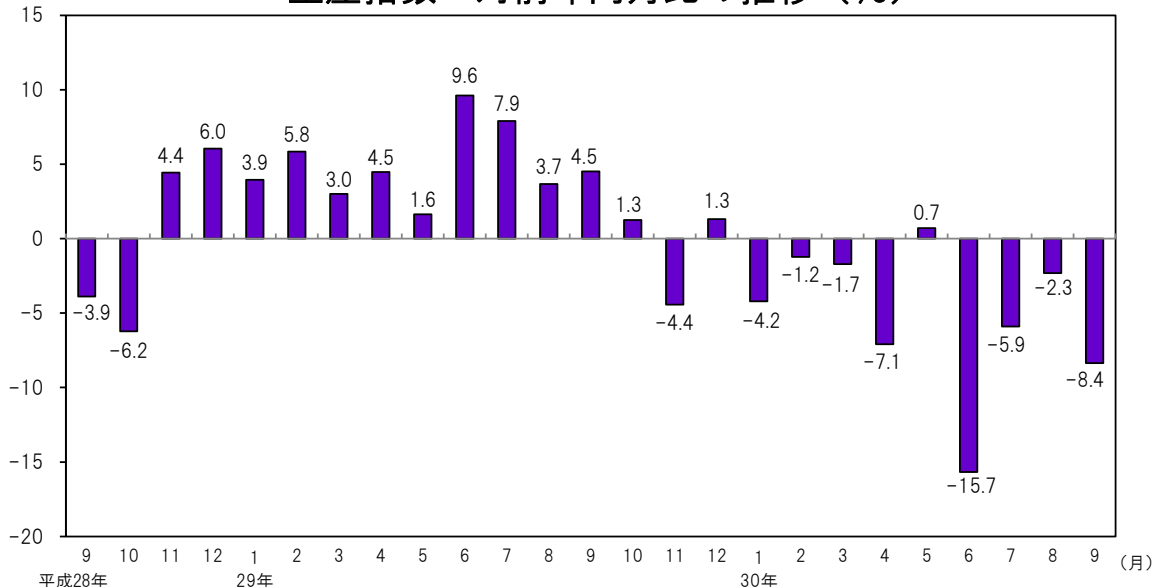
- (1) 生産指数は 100.1 前月比は -0.9%の低下
業種別（寄与度順）にみると、電子部品・デバイス工業（前月比 -30.0%）、はん用・生産用・業務用機械工業（同 -11.4%）など10業種が低下。
- (2) 出荷指数は 95.5 前月比は -2.0%の低下
業種別（寄与度順）にみると、はん用・生産用・業務用機械工業（前月比 -17.1%）、鉄鋼業（同 -11.8%）など10業種が低下。
- (3) 在庫指数は 102.2 前月比は 5.6%の上昇
業種別（寄与度順）にみると、はん用・生産用・業務用機械工業（前月比 22.8%）、化学工業（同 7.2%）など9業種が上昇。

工業指数の推移

（平成22年=100）

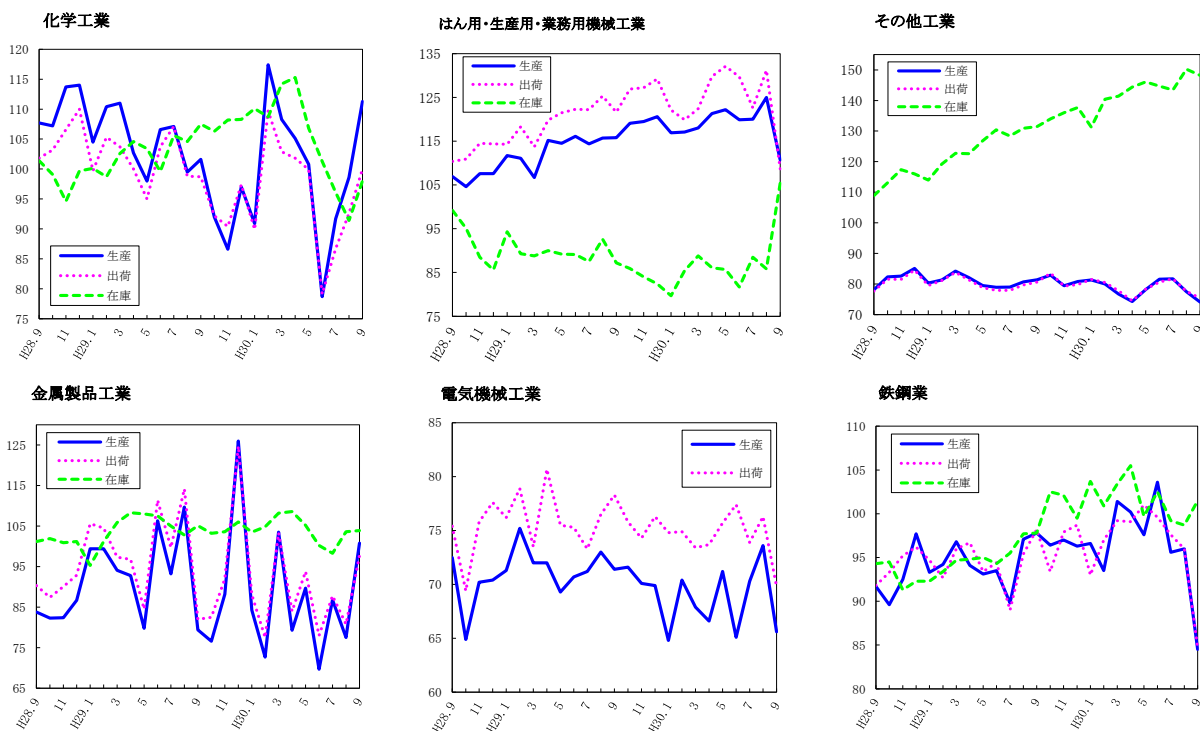


生産指数 対前年同月比の推移 (%)



注：数値は原指数

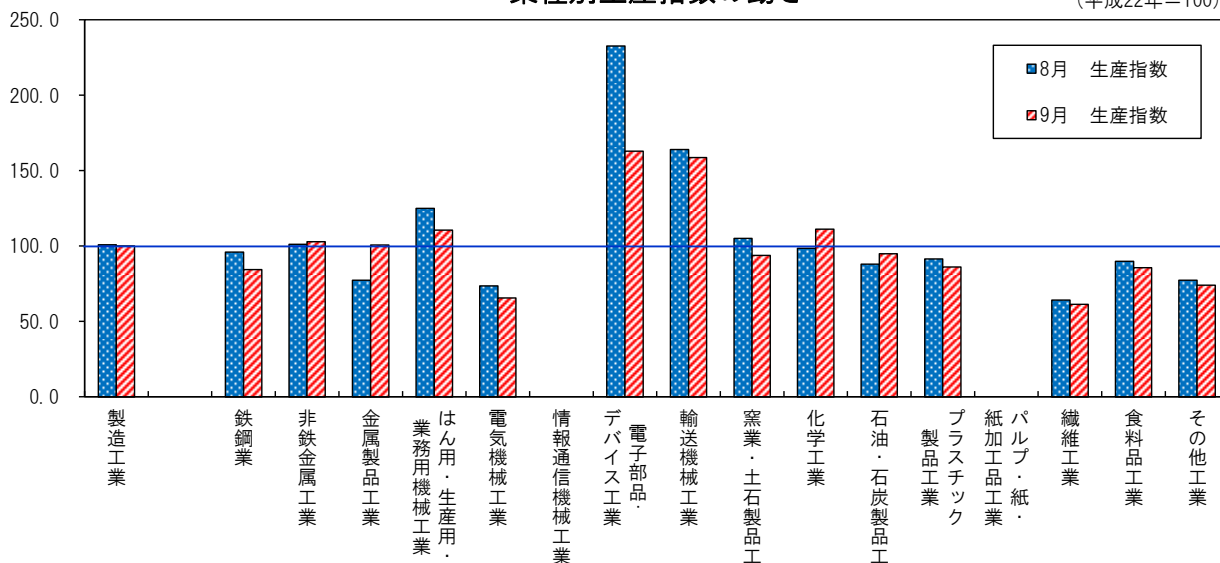
業種別動向グラフ(生産指数ウェイト上位6業種)



注：数値は季節調整済指数

業種別生産指数の動き

(平成22年=100)



注1：数値は季節調整済指数

注2：秘匿に該当する「情報通信機械工業」「パルプ・紙・紙加工品工業」を除く

◇全国及び主要都府県の製造工業の動き

《平成30年9月分速報値(前月比)》 平成22年=100 全国：平成27年=100

都道府県名	生産(%)	出荷(%)	在庫(%)
大阪府	-0.9	-2.0	5.6
全国	-0.4	-2.0	1.2
東京都	-2.6	-1.5	-5.8
神奈川県	-1.3	-1.0	4.1
愛知県	-3.7	-4.3	5.8
兵庫県	-4.9	-7.0	0.0
広島県	5.9	1.8	3.0
福岡県	-4.5	-2.3	-4.0