

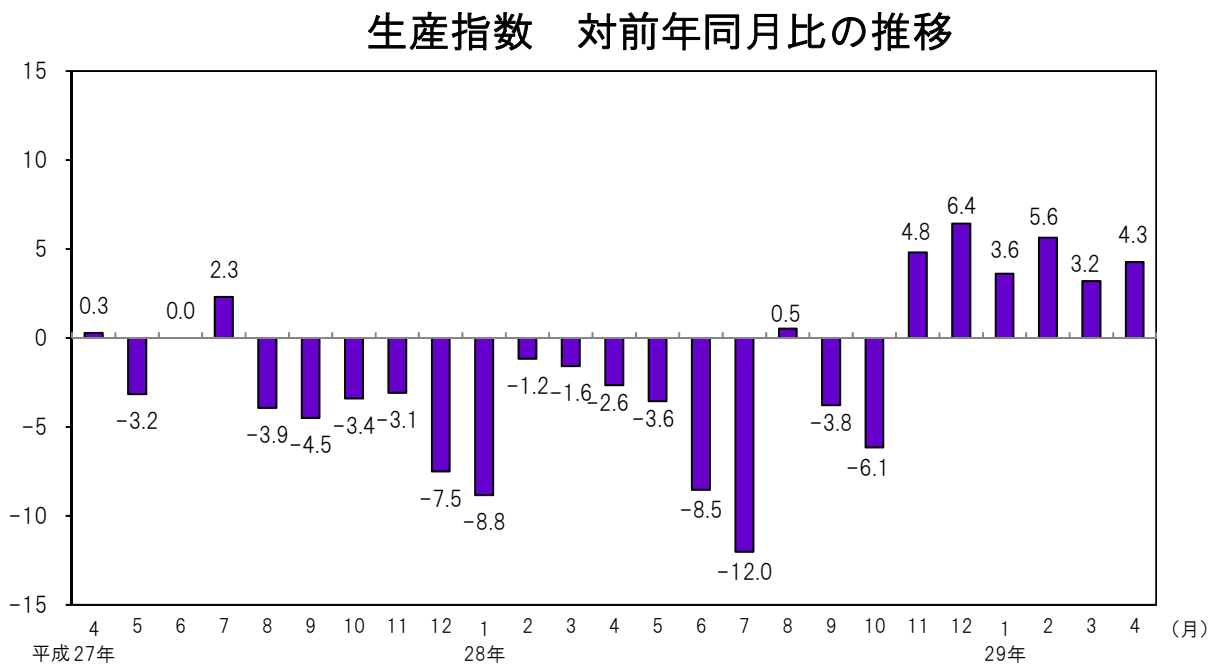
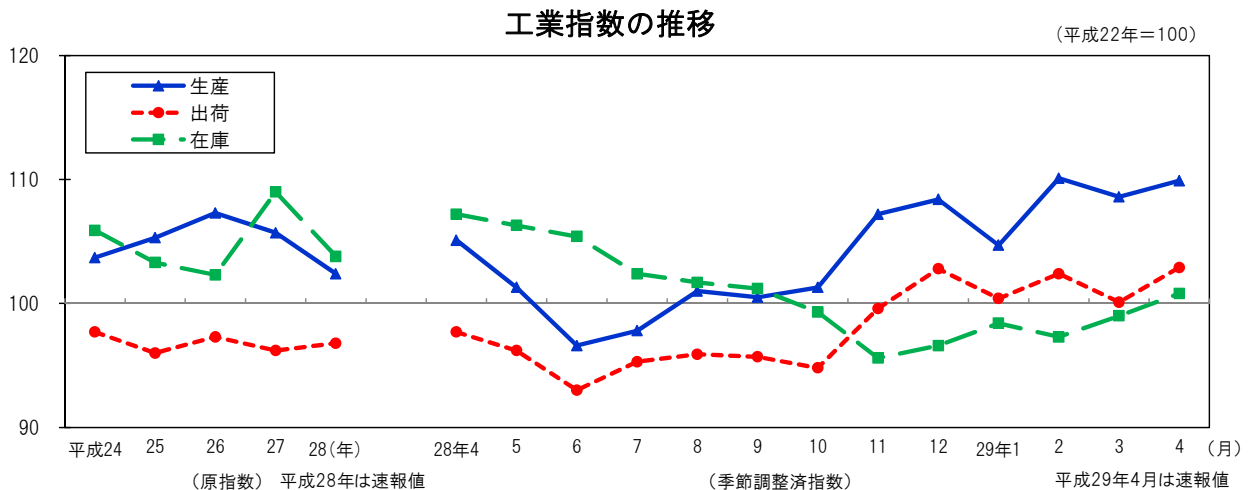
# 大阪の工業動向

大阪府工業指数 平成29年4月（速報）

《 詳細は大阪府ホームページに掲載しています。 <http://www.pref.osaka.lg.jp/toukei/iip/index.html>（月報） 》

## 概 要

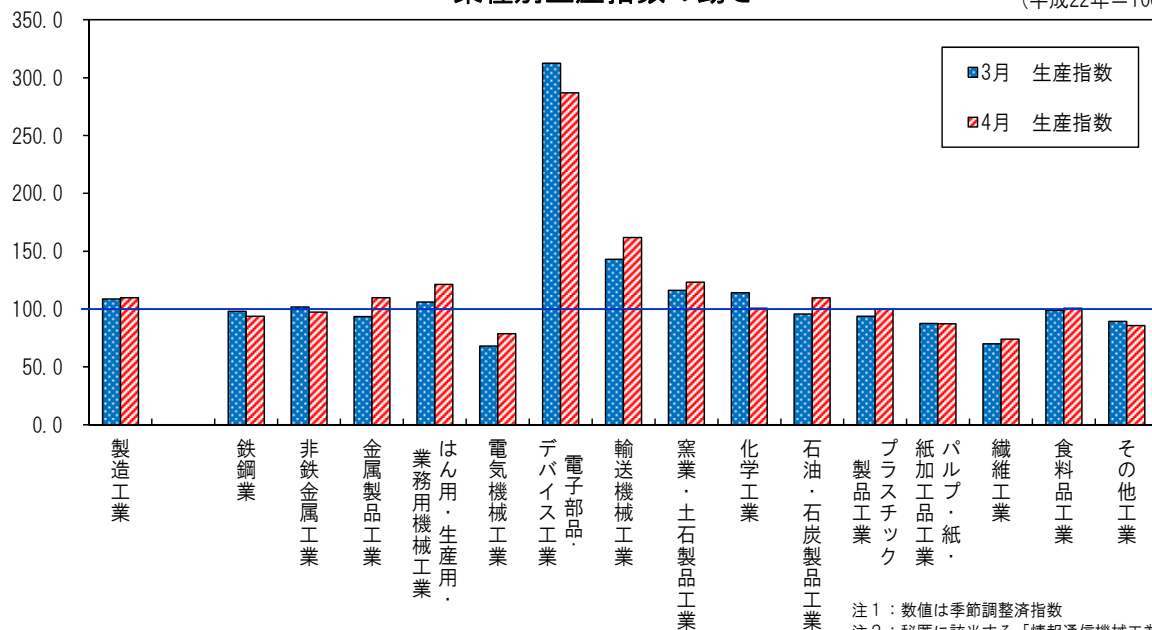
- (1) 生産指数は 109.9 前月比は 1.2%の上昇  
業種別（寄与度順）にみると、はん用・生産用・業務用機械工業（前月比 14.4%）、金属製品工業（同 17.4%）など9業種が上昇。
- (2) 出荷指数は 102.9 前月比は 2.8%の上昇  
業種別（寄与度順）にみると、はん用・生産用・業務用機械工業（前月比 14.5%）、輸送機械工業（同 15.8%）など11業種が上昇。
- (3) 在庫指数は 100.8 前月比は 1.8%の上昇。  
業種別（寄与度順）にみると、化学工業（前月比 5.6%）、石油・石炭製品工業（同 35.4%）など9業種が上昇。



注：数値は原指数

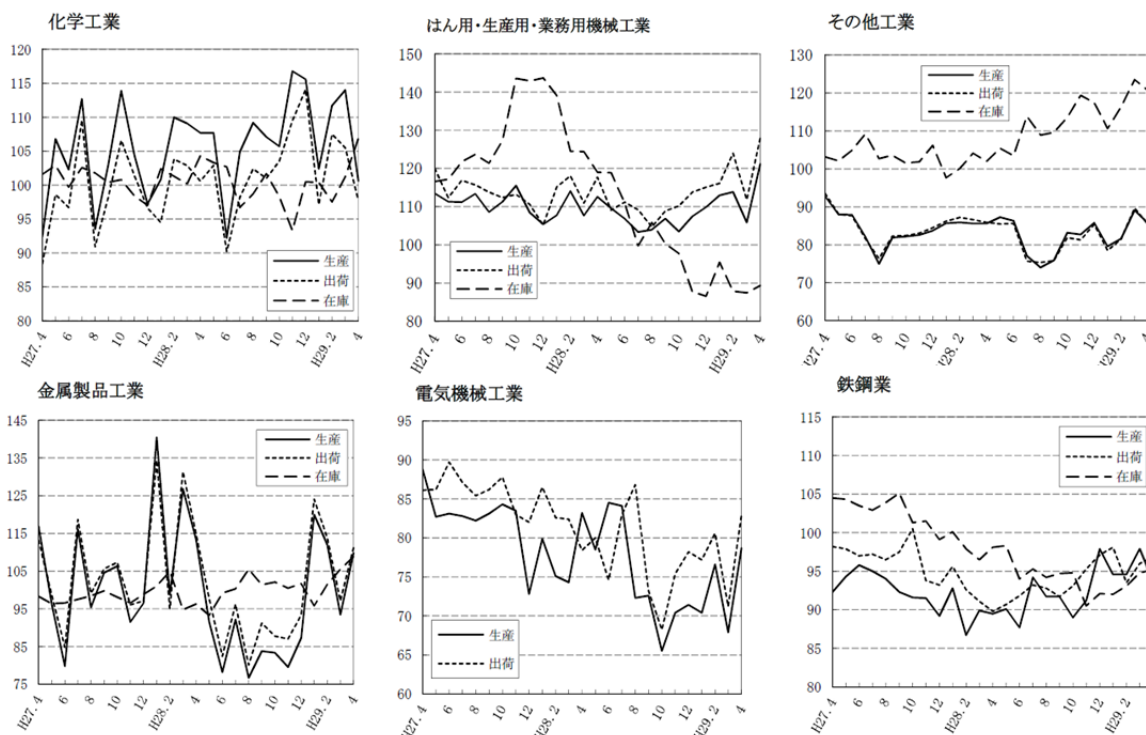
### 業種別生産指数の動き

(平成22年=100)



注1：数値は季節調整済指数  
注2：秘匿に該当する「情報通信機械工業」を除く

### 業種別動向グラフ（生産指数ウェイト上位6業種）



注：数値は季節調整済指数

### ◇全国及び主要都府県の製造工業の動き

《平成29年4月分速報値（前月比）》 平成22年=100

都道府県名	生産(%)	出荷(%)	在庫(%)
大阪府	1.2	2.8	1.8
全国	4.0	2.7	1.5
東京都	2.0	4.4	2.9
神奈川県	3.8	2.9	6.6
愛知県	8.9	8.8	3.6
兵庫県	6.8	4.9	-0.4
広島県	-3.8	1.3	-5.2
福岡県	3.5	5.2	1.1