

大阪の工業動向

大阪府工業指数 平成29年3月（速報）

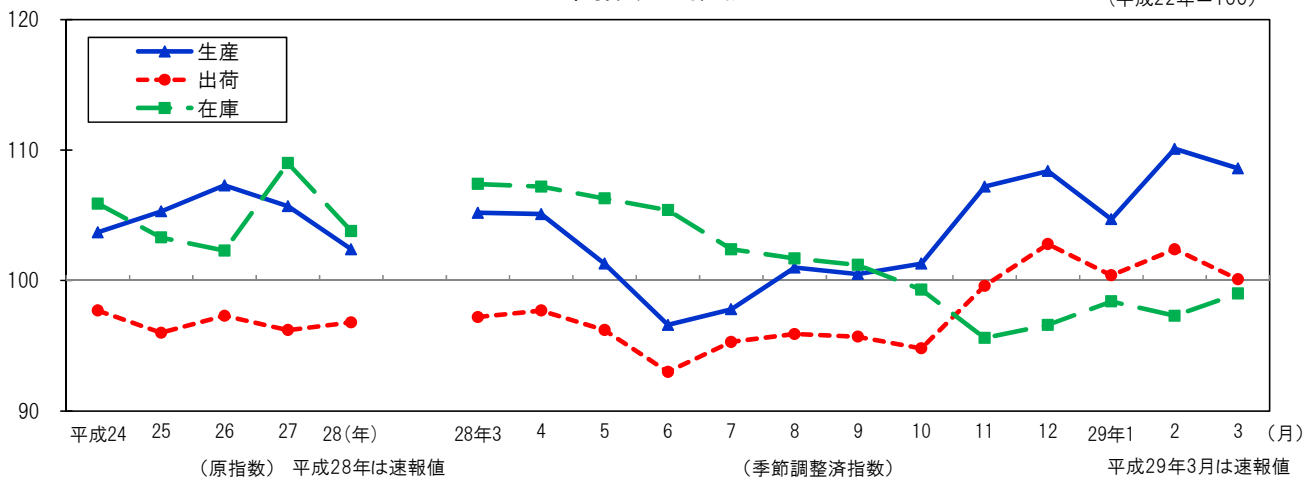
《 詳細は大阪府ホームページに掲載しています。 <http://www.pref.osaka.lg.jp/toukei/iip/index.html>（月報） 》

概 要

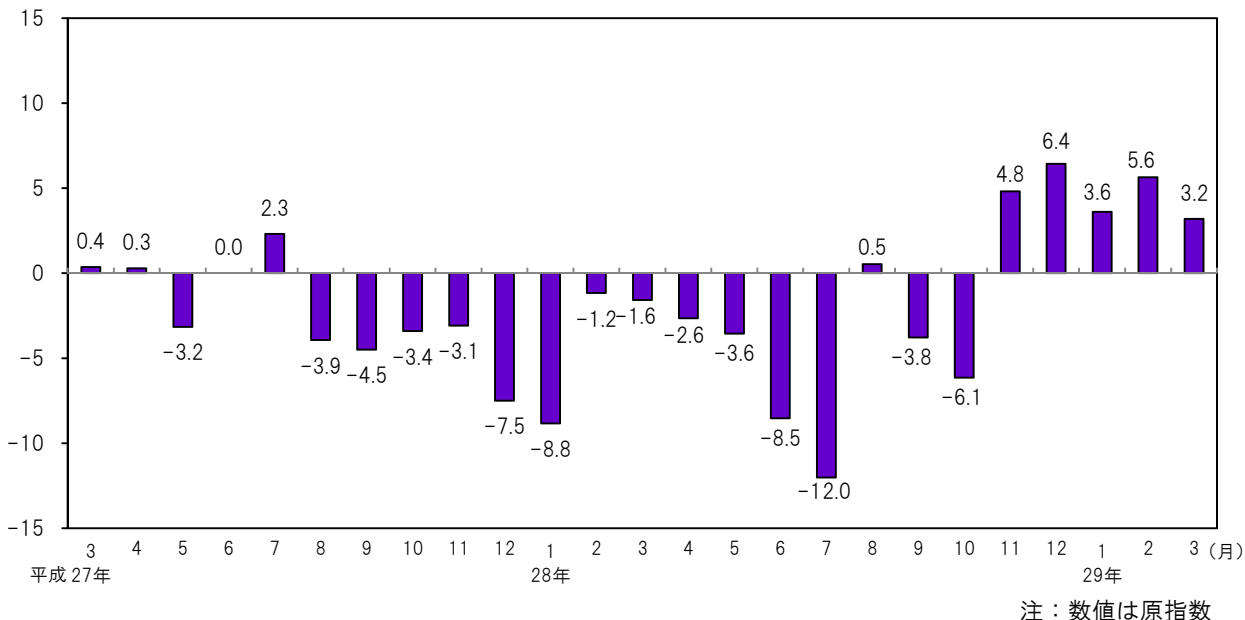
- (1) 生産指数は 108.6 前月比は 1.4%の低下
業種別（寄与度順）にみると、金属製品工業（前月比 -16.5%）、はん用・生産用・業務用機械工業（同 -7.0%）など8業種が低下。
- (2) 出荷指数は 100.1 前月比は 2.2%の低下
業種別（寄与度順）にみると、はん用・生産用・業務用機械工業（前月比 -9.8%）、金属製品工業（同 -14.7%）など6業種が低下。
- (3) 在庫指数は 99.0 前月比は 1.7%の上昇。
業種別（寄与度順）にみると、（旧）電気機械工業（前月比 5.9%）、化学工業（同 3.8%）など9業種が上昇。

工業指数の推移

（平成22年=100）

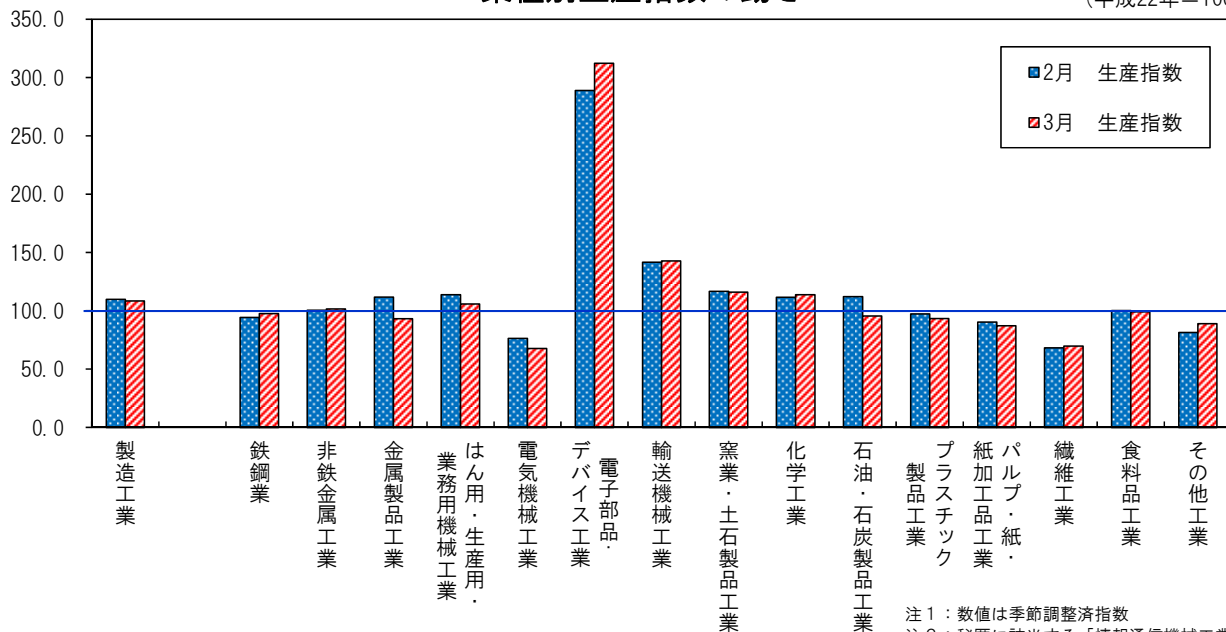


生産指数 対前年同月比の推移



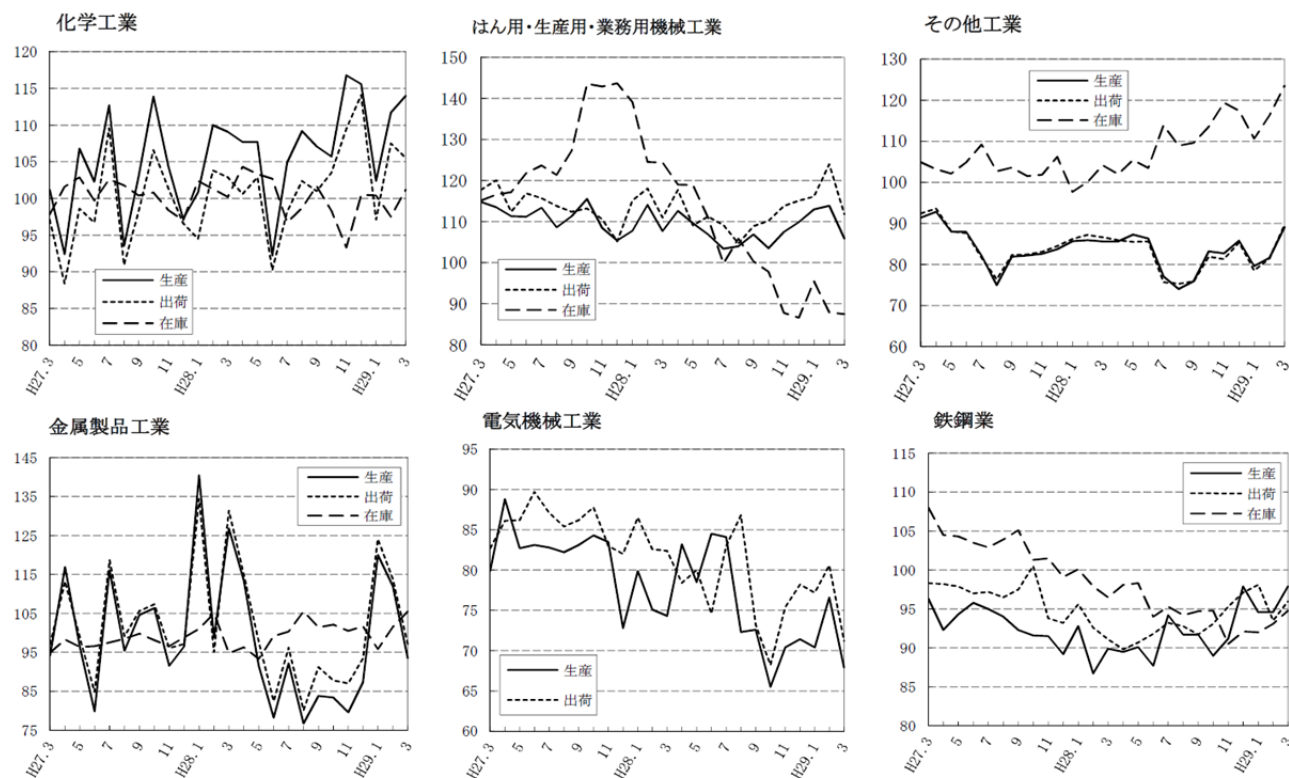
業種別生産指数の動き

(平成22年=100)



注1：数値は季節調整済指数
注2：秘匿に該当する「情報通信機械工業」を除く

業種別動向グラフ（生産指数ウェイト上位6業種）



注：数値は季節調整済指数

◇全国及び主要都府県の製造工業の動き

≪平成29年3月分速報値（前月比）≫ 平成22年=100

都道府県名	生産(%)	出荷(%)	在庫(%)
大阪府	-1.4	-2.2	1.7
全国	-2.1	-1.1	1.6
東京都	-0.2	-1.2	6.2
神奈川県	-6.1	-5.7	-5.1
愛知県	-1.3	-0.3	5.9
兵庫県	-8.5	-1.5	2.9
広島県	3.8	3.0	5.2
福岡県	0.8	-0.3	7.0