

大阪市消費者物価指数の動き

平成28年8月(速報)

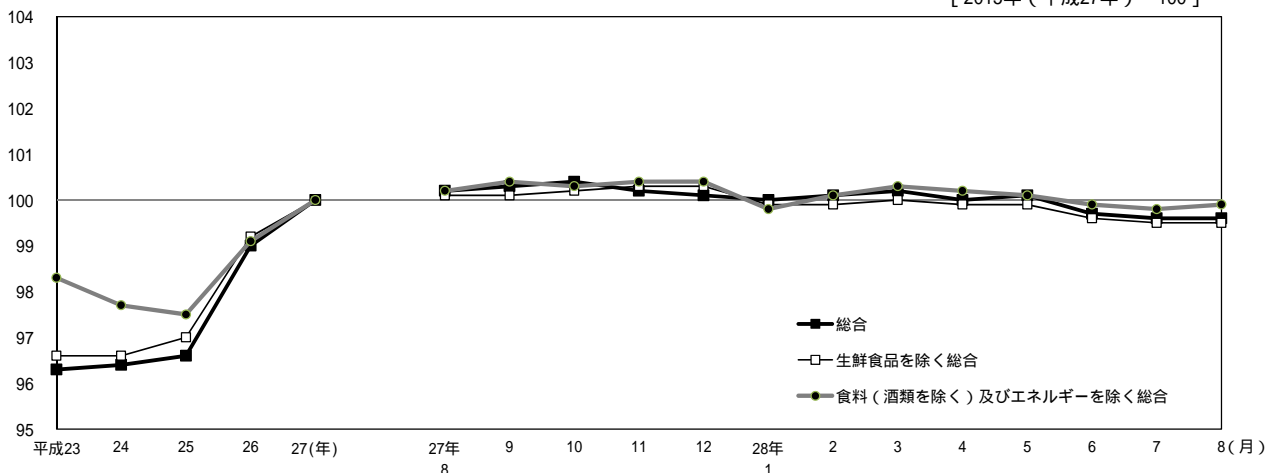
《 詳細は大阪府ホームページに掲載しています。 <http://www.pref.osaka.lg.jp/toukei/cpi/index.html> 》

1 概 要

- (1) 総合指数は 99.6
前月比は変動がなかった。前年同月比は 0.6%の下落(5か月連続)。
- (2) 生鮮食品を除く総合指数は 99.5
前月比は変動がなかった。前年同月比は 0.6%の下落(5か月連続)。
- (3) 食料(酒類を除く)及びエネルギーを除く総合指数は 99.9
前月比は 0.1%の上昇。前年同月比は 0.3%の下落(2か月連続)。

消費者物価指数の動き

[2015年(平成27年) = 100]



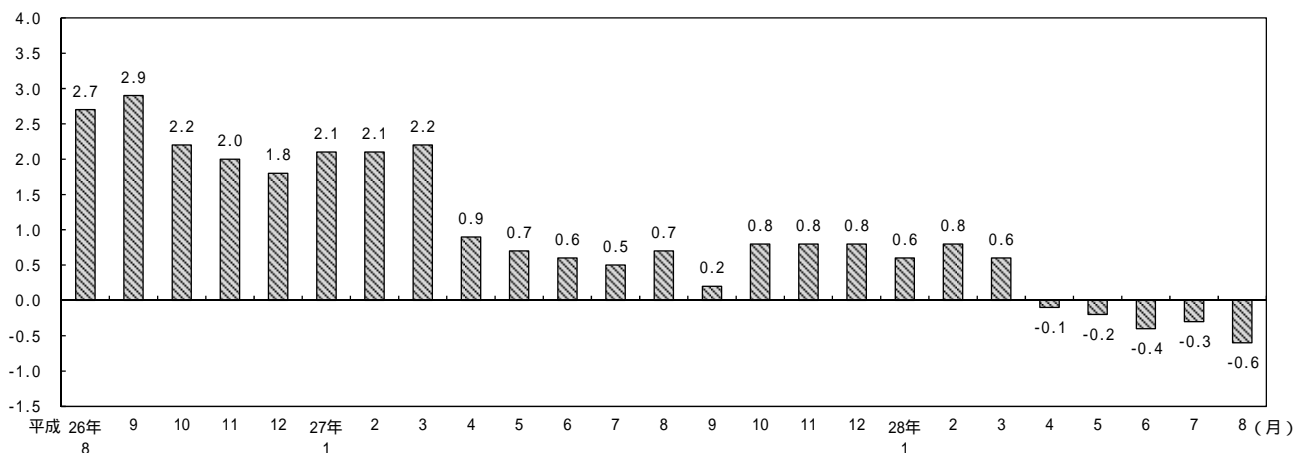
総合、生鮮食品を除く総合、食料(酒類を除く)及びエネルギーを除く総合の指数、前月比及び前年同月比

		平成27年					平成28年							
		8月	9月	10月	11月	12月	1月	2月	3月	4月	5月	6月	7月	8月
総合	指数	100.2	100.3	100.4	100.2	100.1	100.0	100.1	100.2	100.0	100.1	99.7	99.6	99.6
	前月比(%)	0.3	0.1	0.1	-0.3	-0.1	-0.1	0.1	0.1	-0.2	0.1	-0.4	-0.1	0.0
	前年同月比(%)	0.7	0.2	0.8	0.8	0.8	0.6	0.8	0.6	-0.1	-0.2	-0.4	-0.3	-0.6
生鮮食品を除く総合	指数	100.1	100.1	100.2	100.3	100.3	99.9	99.9	100.0	99.9	99.9	99.6	99.5	99.5
	前月比(%)	0.1	0.0	0.1	0.1	-0.1	-0.4	0.1	0.1	-0.2	0.0	-0.3	-0.1	0.0
	前年同月比(%)	0.3	0.2	0.3	0.5	0.7	0.4	0.5	0.2	-0.3	-0.3	-0.5	-0.4	-0.6
食料(酒類を除く)及びエネルギーを除く総合	指数	100.2	100.4	100.3	100.4	100.4	99.8	100.1	100.3	100.2	100.1	99.9	99.8	99.9
	前月比(%)	0.4	0.2	-0.1	0.0	0.0	-0.6	0.2	0.3	-0.2	-0.1	-0.2	-0.1	0.1
	前年同月比(%)	0.8	0.9	0.7	0.7	0.9	0.6	0.6	0.6	0.1	0.1	0.0	-0.1	-0.3

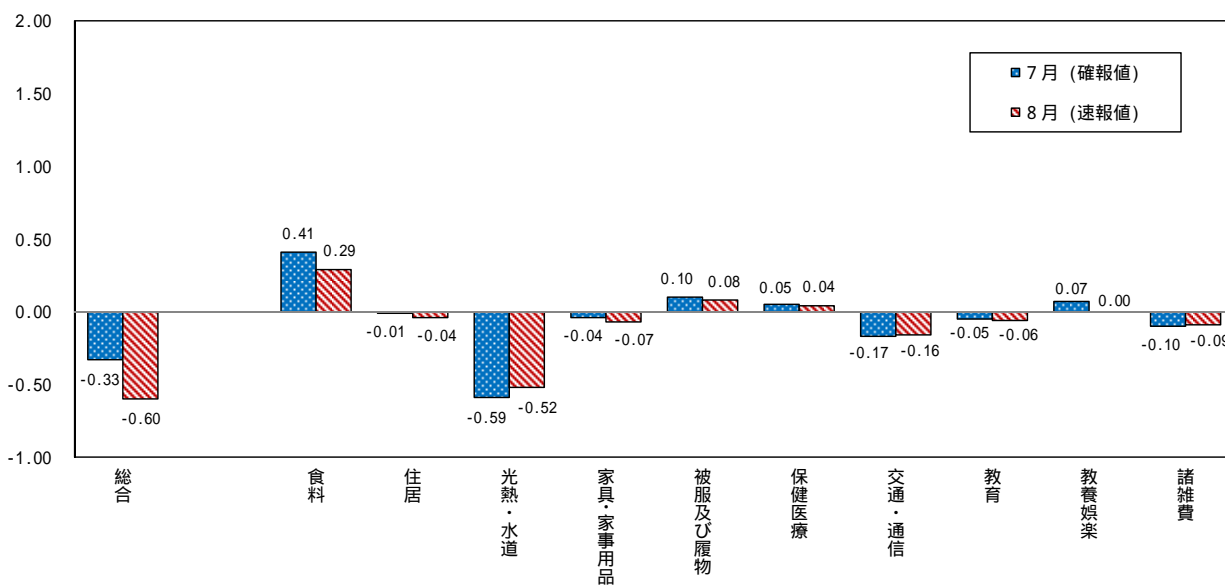
平成28年8月は速報値

2 前年同月からの動き

総合指数前年同月比の動き (%)



総合指数(前年同月比)への10大費目の寄与度



全国及び主要都市の動き【2015年基準】

平成28年7月分(確報)

2015年(平成27年) = 100

主要都市名	消費者物価総合指数(総合)	前年同月比(%)
大阪市	99.6	-0.3
全国	99.6	-0.4
仙台市	99.4	-0.7
東京都区部	99.5	-0.4
横浜市	99.5	-0.4
名古屋市	99.4	-0.6
神戸市	100.0	0.2
広島市	99.7	-0.3
福岡市	100.2	-0.1